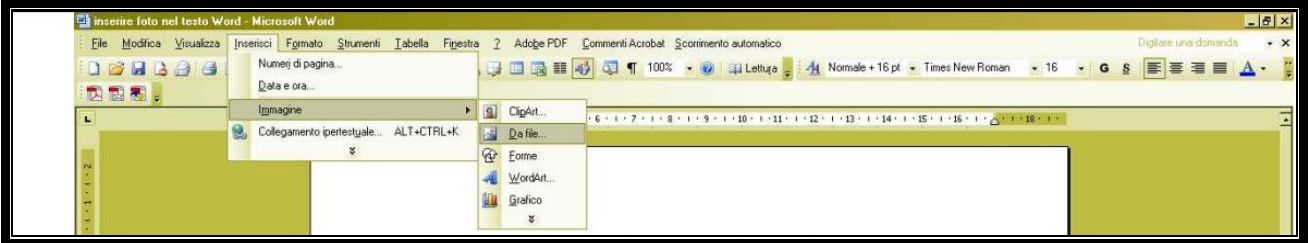


Inserire delle foto in un testo di Word.

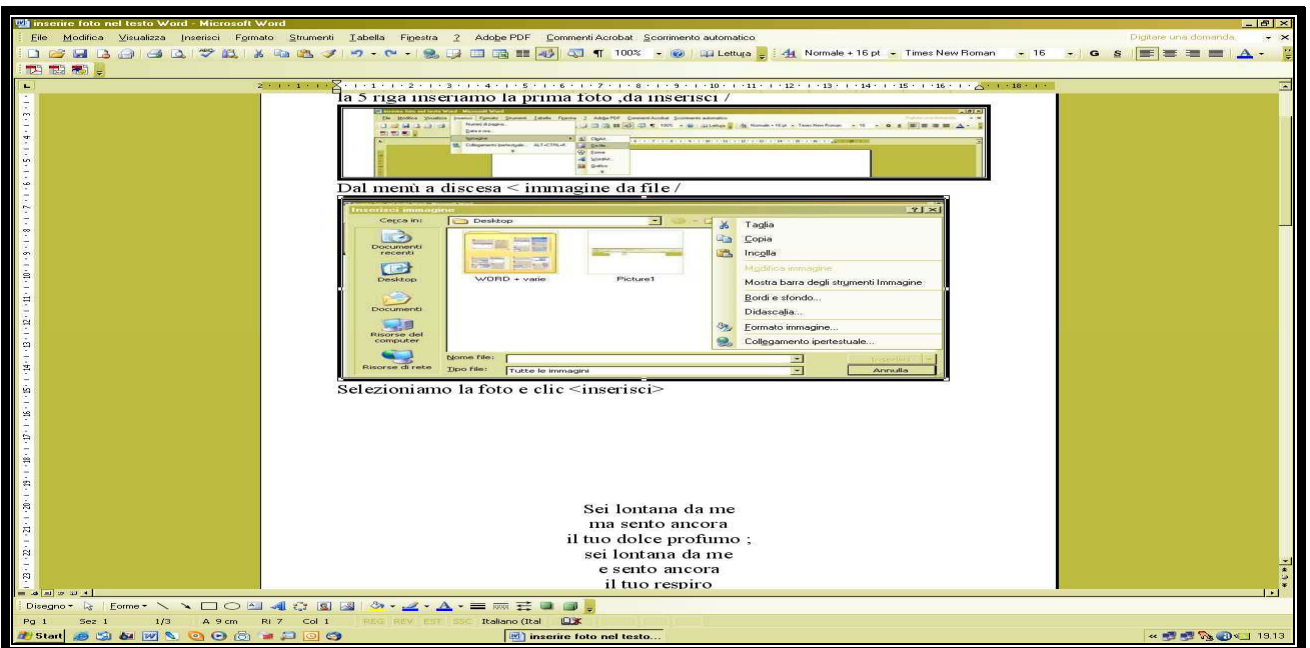
Prendiamo ad esempio questa poesia nella quale andremo ad inserire delle foto. Lanciamo Word e apriamo il file di testo contenente una poesia, dopo la 5 riga inseriamo la prima foto(a seguire le altre) ,da inserisci /



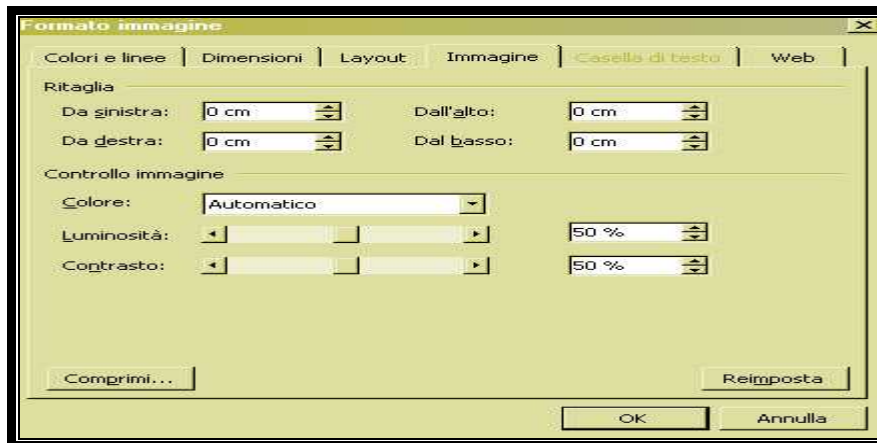
Dal menù a discesa < immagine da file /



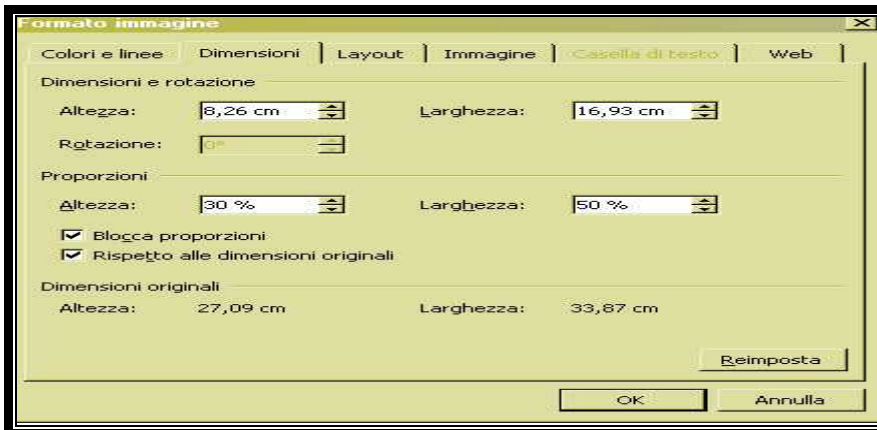
Selezioniamo la foto e clic <inserisci>



Se la foto eccede e vogliamo ridurla, facciamo clic con il tasto destro sulla foto e dal menù a discesa scegliamo <formato immagine>



Facciamo clic sulla scheda <dimensioni >



Cambiamo le dimensioni in altezza e mentre in (larghezza in genere avviene in automatico e confermiamo su OK

Se vogliamo poi, che la posizione della foto sia a destra, sinistra, centrata, o altro ,facciamo clic su <layout>



E inseriamo il segno di spunta alla voce < allineamento orizzontale > dove ci verrà data la possibilità di inserire la foto a nostro piacere nel testo. (vedi sotto la poesia con le varie foto inserite ,per avere una idea di cosa si può fare).
 Fine

Sei lontana da me
ma sento ancora
il tuo dolce profumo ;
sei lontana da me
e sento ancora
il tuo respiro



che mi avvolge.

Mi assale il ricordo
delle tue parole d'amore
e batte forte il mio cuore
batte d'amore per te.



Avverto che ti amo...
ti amo da morire .
Vorrei
che il tempo
passasse in fretta
per rivederti ancora;
vorrei

che il tempo si fermasse
per stringerti
a lungo tra le mie braccia
sussurrandoti con un bacio :



Sei la mia vita.
Sì , voglio vivere con te ,
respirare la tua aria ,
ascoltare le tue parole ,
sentire la tua pelle vellutata
vicino alla mia
e gridarti :
Sarei capace di morire per te !

