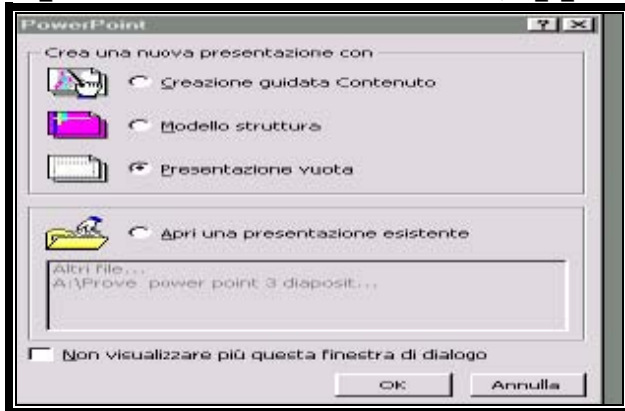


Prospetto diapositive di POWER POINT

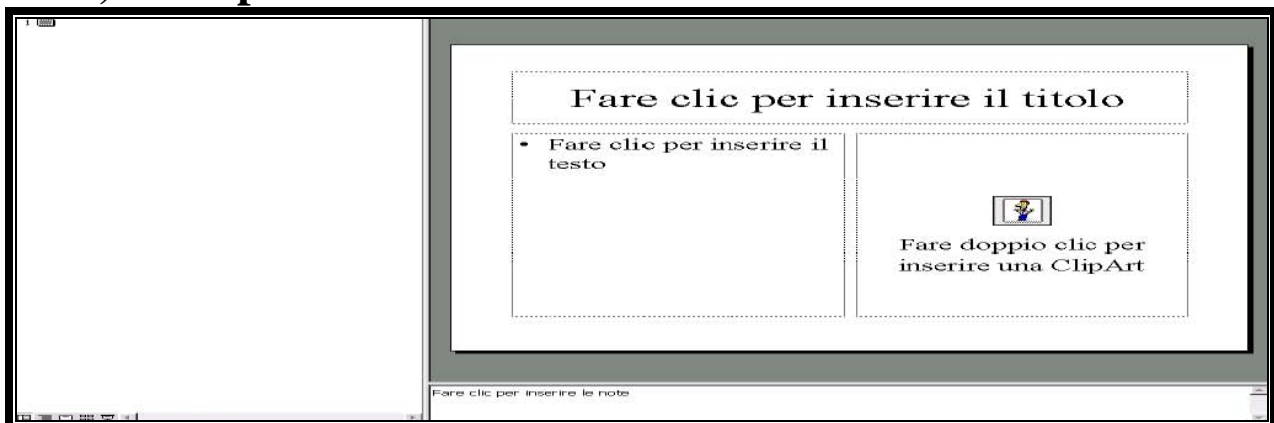
Aprire POWER POINT ,apparirà l'interfaccia.



dove inseriremo il segno di spunta su “ presentazione vuota” e cliccheremo su OK. Apparirà finestra “nuova diapositiva dove sceglieremo il 13 layout o simile

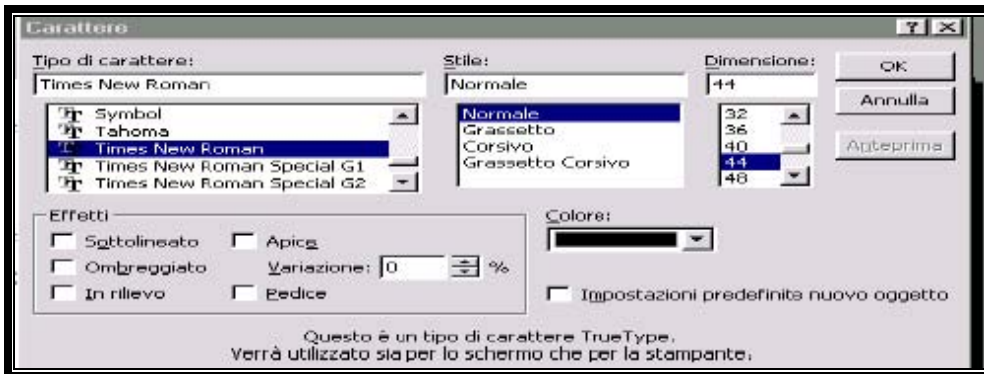


e clic su inserisci ,apparirà la finestra dove inseriremo il titolo ,il testo,e la clip art .o la foto .

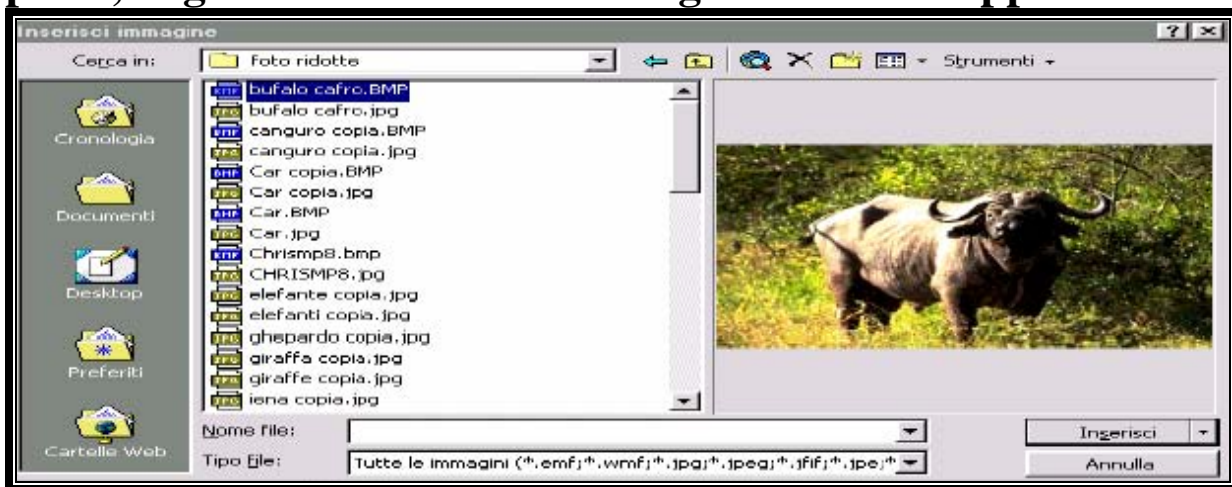


facciamo clic su” fare clic per inserire il titolo” e digitiamo

“regno animale” (se il carattere non va bene ,selezioniamolo ,quindi clic su “formato \ carattere \ una volta scelto confermiamo su OK



Poi portiamoci al lato destro “fare doppio clic per inserire una clip art” apparirà finestra dove potremo scegliere la clip art che ci piace,se invece volessimo inserire una nostra foto al suo posto,scegliamo “ inserisci / immagine / da file / apparirà finestra

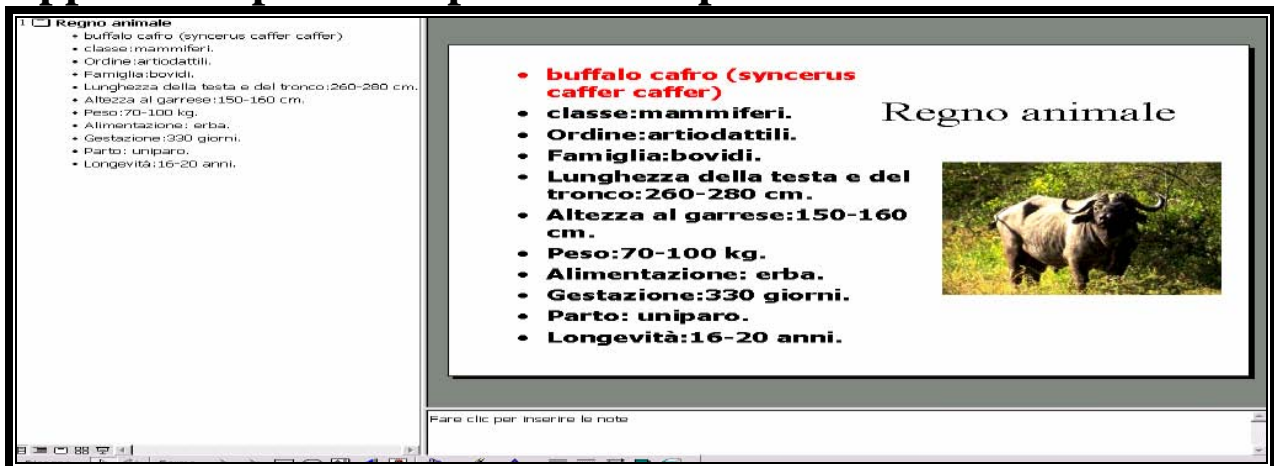


clic su inserisci e la foto apparirà nel lato al posto della clip art.(nota se la foto eccedesse il limite ,facciamo clic con il tasto destro in un punto della foto e dal menu rapido scegliamo “formato immagine”



quindi “dimensioni” e impostiamo le misure alla voce “altezza” e OK, possiamo anche variare le misura agendo sui quadratini posti al contorno dell’immagine ,ma rischieremo di deformarla(**per semplificare usiamo il sistema di drag & drop e si autocenterà da sola**) .Ora portiamoci al lato sinistro su” inserisci testo” e clicchiamoci sopra per selezionarlo e digitiamo il nostro testo (**non preoccupiamoci se eccede il testo ,al termine si autolimiterà da solo**),quindi OK.

Apparirà la prima diapositiva completata .



Quindi clic su File /salva con nome e digitiamo il nome di “REGNO ANIMALE”

Ora procediamo all’inserimento delle altre diapositive, facendo clic”visualizza sequenze diapositive” quindi un clic a fianco dell’ultima diapositiva,quindi clic su “ inserisci / nuova diapositiva” apparirà finestra “nuova diapositiva” scegliamone

un nuovo layout oppure lo stesso e confermiamo su OK.(apparirà una cornice vuota ,facciamo due clic al suo interno e apparirà il layout scelto in grande dove andremo ad inserire le varie formattazioni. Ripetiamo le operazioni precedenti ed al termine apparirà un'altra diapositiva,esempio

1 Regno animale


- Buffalo caffer (Syncerus caffer caffer)
- Classe: mammiferi
- Ordine: artiodattili
- Famiglia: bovidi
- Lunghezza della testa e del tronco: 260-280 cm
- Altezza al garrese: 150-160 cm
- Peso: 70-100 kg
- Alimentazione: erba
- Gestazione: 330 giorni
- Parto: uniparo, 1
- Longevità: 16-20 anni

2 Regno animale

- Elefante africano
- Classe: mammiferi
- Ordine: proboscidiati
- Famiglia: elefantidi
- Lunghezza proboscide compresa 6-7\metri
- Altezza al garrese: 240-360 cm
- Peso maschio fino a 6 tonnellate femmina fino a 4 ton
- Alimentazione: vegetali, preferenza foglie, rami, corteccia, frutta
- Parto: uniparo, si conosce qualche caso di parto gemellare
- Longevità: 60-70 anni

Regno animale

- **Elefante africano**
- **Classe: mammiferi**
- **Ordine: proboscidiati**
- **Famiglia: elefantidi**
- **Lunghezza proboscide compresa 6-7\metri**
- **Altezza al garrese: 240-360 cm**
- **Peso maschio fino a 6 tonnellate femmina fino a 4 ton.**
- **Alimentazione: vegetali, preferenza foglie, rami, corteccia, frutta.**
- **Gestazione: 22 mesi**
- **Parto: uniparo, si conosce qualche caso di parto gemellare.**
- **Longevità: 60-70 anni**



salviamo il lavoro e procediamo ad inserire la prossima diapositiva ,sempre iniziando con “visualizza sequenze diapositive e dopo “inserisci \ nuova diapositiva che al termine ,sarà:

- Gestazione: 230 giorni
- Parto: uniparo, 1
- Longevità: 16-20 anni

Regno animale


- Elefante africano
- Classe: mammiferi
- Ordine: proboscidiati
- Famiglia: elefantidi
- Lunghezza proboscide compresa 6-7\metri
- Altezza al garrese: 240-360 cm
- Peso maschio fino a 6 tonnellate femmina fino a 4 ton
- Alimentazione: vegetali, preferenza foglie, rami, corteccia, frutta
- Gestazione: 22 mesi
- Parto: uniparo, si conosce qualche caso di parto gemellare
- Longevità: 60-70 anni

Regno animale

- Giraffa (giraffa camelopardalis)
- Classe: mammiferi
- Ordine: artiodattili
- Famiglia: giraffidi
- Lunghezza totale: 360-400 cm
- Altezza della coda: 90-110 cm
- Altezza al garrese: 270-330 cm
- Peso: 950-1300 kg
- Alimentazione: foglie, cime tenere e persino corteccia d'alberi e di arbusti
- Gestazione: 420-468 giorni
- Parto: 1 piccolo
- Longevità: fino a 28 anni in cattività

Regno animale

- **Giraffa (giraffa camelopardalis)**
- **Classe: mammiferi**
- **Ordine: artiodattili**
- **Famiglia: giraffidi**
- **Lunghezza totale: 360-400 cm**
- **Altezza della coda: 90-110 cm**
- **Altezza al garrese: 270-330 cm**
- **Peso: 950-1300 kg**
- **Alimentazione: foglie, cime tenere e persino corteccia d'alberi e di arbusti.**
- **Gestazione: 420-468 giorni**
- **Parto: 1 piccolo**
- **Longevità: fino a 28 anni in cattività**



salviamo il lavoro e procediamo come sopra, al termine sarà:

- Prato :uniparo,si conosce qualche caso di parto gemellare.
- Longevità : 60-70 anni

3 **Regno animale**


- Giraffa(giraffa camelopardalis)
- Classe:mammiferi
- Ordine: artiodattili
- Famiglia: giramidi
- Lunghezza totale:300-400 cm
- Altezza della coda:90-110 cm
- Altezza al garrese:270-330cm
- Peso:950-1300-kg
- Alimentazione: foglie,cime tenere e persino corteccie d'alberi e di arbusti.
- Gestazione:420-468 giorni
- Parto:1 piccolo
- Longevità: fino a 28 anni in cattività

4 **Regno animale**

- lo struzzo(struzzo camelus)
- classe:uccelli
- ordine: struzioniformi
- lunghezza complessiva:200 cm
- altezza :fino a 275 cm
- peso:da 75 a 150 kg secondo la sottospecie e il sesso.
- Alimentazione:erba,semi,insetti ,piccoli invertebrati.
- Uova deposte :da 6 a 8 in un nido comune.
- Incubazione: da 42 a 48 giorni.
- Longevità: da 30 a 40 anni (in cattività fino a 50).

- **lo struzzo(struzzo camelus)**
- **classe:uccelli**
- **ordine:struzioniformi**
- **lunghezza complessiva:200 cm**
- **altezza :fino a 275 cm**
- **peso:da 75 a 150 kg secondo la sottospecie e il sesso.**
- **Alimentazione:erba,semi,insetti ,piccoli invertebrati.**
- **Uova deposte :da 6 a 8 in un nido comune.**
- **Incubazione: da 42 a 48 giorni.**
- **Longevità: da 30 a 40 anni (in cattività fino a 50).**

Regno animale



Fare clic per inserire le note

salviamo il lavoro e procediamo come sopra ,al termine sarà:

- Lunghezza totale:300-400 cm
- Altezza della coda:90-110 cm
- Altezza al garrese:270-330cm
- Peso:950-1300-kg
- Alimentazione: foglie,cime tenere e persino corteccie d'alberi e di arbusti.
- Gestazione:420-468 giorni
- Parto:1 piccolo
- Longevità: fino a 28 anni in cattività

1 **Regno animale**


- lo struzzo(struzzo camelus)
- classe:uccelli
- ordine: struzioniformi
- lunghezza complessiva:200 cm
- altezza :fino a 275 cm
- peso:da 75 a 150 kg secondo la sottospecie e il sesso.
- Alimentazione:erba,semi,insetti ,piccoli invertebrati.
- Uova deposte :da 6 a 8 in un nido comune.
- Incubazione: da 42 a 48 giorni.
- Longevità: da 30 a 40 anni (in cattività fino a 50).

5 **Regno animale**

- Iena maculata(crocota crocuta)
- Classe :mammiferi.
- Ordine:carnivori.
- Famiglia:carnivori.
- Lunghezza della testa e del tronco:130-160 cm.
- Altezza al garrese: 67-90 cm.
- Peso:55-85 kg.

- **Iena maculata(crocota crocuta)**
- **Classe :mammiferi.**
- **Ordine:carnivori.**
- **Famiglia:carnivori.**
- **Lunghezza della testa e del tronco:130-160 cm.**
- **Altezza al garrese: 67-90 cm.**
- **Peso:55-85 kg.**

Regno animale



Fare clic per inserire la nota

salviamo il lavoro e procediamo come sopra ,al termine sarà:

- Altezza al garrese:150-160 cm.
- Peso:70-100 kg.
- Alimentazione: erba.
- Gestazione:330 giorni.
- Parto: uniparo,1
- Longevità:16-20 anni.

2 **Regno animale**


- Leone (pantera leo).
- Classe:mammiferi.
- Ordine:carnivori.
- Lunghezza della testa e del tronco:225-285 cm.
- Altezza dal garrese:95-110 cm maschi,85 cm femmine.
- Peso:fino a 225 kg.
- Alimentazione:in generale antilopi ,zebre,e altri ungulati,occasionalmente necrofago.
- Gestazione:110-112 giorni.
- Parto:da 2 a 5 cuccioli.
- Longevità:16-20 anni.(in qualche caso i leoni di zoo sono vissuti fino a 34 anni.)

3 **Regno animale**

- Elefante africano
- Classe:mammiferi
- Ordine:proboscidiati
- Famiglia:elefantidi
- Lunghezza proboscide compresa 6-7\metri
- Altezza al garrese:240-300 cm
- Peso maschio fino a 6 tonnellate femmina fino a 4 ton.

- **Leone (pantera leo).**
- **Classe:mammiferi.**
- **Ordine:carnivori.**
- **Lunghezza della testa e del tronco:225-285 cm.**
- **Altezza dal garrese:95-110 cm maschi,85 cm femmine.**
- **Peso:fino a 225 kg.**
- **Alimentazione:in generale antilopi ,zebre,e altri ungulati,occasionalmente necrofago.**
- **Gestazione:110-112 giorni.**
- **Parto:da 2 a 5 cuccioli.**
- **Longevità:16-20 anni.(in qualche caso i leoni di zoo sono vissuti fino a 34 anni.)**

Regno animale



salviamo il lavoro e procediamo come sopra ,al termine sarà:

- Altezza al garrese: 150-160 cm.
- Peso: 70-100 kg.
- Alimentazione: erba.
- Gestazione: 90 giorni.
- Parto: uniparo, 1.
- Longevità: 16-20 anni.

2 **Regno animale**


- Ghepardi (*Acinonyx jubatus*)
- Classe: mammiferi.
- Ordine: carnivori.
- Famiglia: felidi.
- Lunghezza della testa e del tronco: 210 cm.
- Lunghezza della coda: 75 cm.
- Altezza al garrese: 70-80 cm.
- Alimentazione: carnivori, preda preferita la gazzella.
- Gestazione: 90-95 giorni.
- Parto: 2-4 piccoli.
- Longevità: 16 anni.

3 **Regno animale**

- Leoni (*panthera leo*).
- Classe: mammiferi.
- Ordine: carnivori.
- Lunghezza della testa e del tronco: 225-295 cm.
- Altezza al garrese: 95-110 cm maschi, 85 cm femmine.
- Peso: fino a 225 kg.
- Alimentazione: in generale antilopi, zebre, e altri ungulati, occasionalmente necrofago.
- Gestazione: 110-112 giorni.
- Parto: da 2 a 5 cuccioli.
- Longevità: 16-20 anni. (in qualche caso i leoni di zoo sono vissuti fino a 24 anni.)

Regno animale

- **Ghepardi (*Acinonyx jubatus*)**
- **Classe: mammiferi.**
- **Ordine: carnivori.**
- **Famiglia: felidi**
- **Lunghezza della testa e del tronco: 210 cm.**
- **Lunghezza della coda: 75 cm.**
- **Altezza al garrese: 70-80 cm.**
- **Alimentazione: carnivori, preda preferita la gazzella.**
- **Gestazione: 90-95 giorni.**
- **Parto: 2-4 piccoli.**
- **Longevità: 16 anni.**



Fare clic per inserire le note

salviamo il lavoro e procediamo come sopra, al termine sarà:

1 **Regno animale**

- Buffalo caffer (*Syncaerus caffer caffer*)
- classe: mammiferi.
- Ordine: artiodattili.
- Famiglia: bovidi.
- Lunghezza della testa e del tronco: 260-280 cm.
- Altezza al garrese: 150-160 cm.
- Peso: 70-100 kg.
- Alimentazione: erba.
- Gestazione: 90 giorni.
- Parto: uniparo, 1.
- Longevità: 10-20 anni.

2 **Regno animale**


- Ghepardi (*Acinonyx jubatus*)
- Classe: mammiferi.
- Ordine: carnivori.
- Famiglia: felidi.
- Lunghezza della testa e del tronco: 210 cm.
- Lunghezza della coda: 75 cm.
- Altezza al garrese: 70-80 cm.
- Alimentazione: carnivori, preda preferita la gazzella.
- Gestazione: 90-95 giorni.
- Parto: 2-4 piccoli.
- Longevità: 16 anni.

3 **Regno animale**

- Leopardo (*panthera pardus*)
- Classe: mammiferi.
- Ordine: carnivori.
- Famiglia: felidi.
- Lunghezza della testa e del tronco: 150 cm.
- Lunghezza della coda: 90 cm.

Regno animale

- **leopardo (*panthera pardus*)**
- **classe: mammiferi.**
- **Ordine: carnivori.**
- **Famiglia: felidi.**
- **Lunghezza della testa e del tronco: 150 cm**
- **Lunghezza della coda: 90 cm**



Fare clic per inserire le note

salviamo il lavoro e procediamo come sopra, al termine sarà:

- Ghepardi (*Acinonyx jubatus*)
- Classe: mammiferi.
- Ordine: carnivori.
- Famiglia: felidi.
- Lunghezza della testa e del tronco: 210 cm.
- Lunghezza della coda: 75 cm.
- Altezza al garrese: 70-80 cm.
- Alimentazione: carnivori, preda preferita la gazzella.
- Gestazione: 90-95 giorni.
- Parto: 2-4 piccoli.
- Longevità: 16 anni.

1 **Regno animale**


- Leopardo (*panthera pardus*)
- Classe: mammiferi.
- Ordine: carnivori.
- Famiglia: felidi.
- Lunghezza della testa e del tronco: 150 cm.
- Lunghezza della coda: 90 cm.

4 **Regno animale**

- scimpanzè (*pan troglodytes*)
- classe: mammiferi.
- Ordine: primati.
- Famiglia: pongidi.
- Lunghezza della testa e del tronco: 70-95 cm.
- Altezza in piedi: 140-170 cm.
- Peso: 47-70kg.
- Alimentazione: fruttivori, alcuni mangiano anche foglie e rametti teneri.
- Gestazione: attorno agli 8 mesi.
- Parto: 1 piccolo a volte 2 gemelli.
- Longevità: 30-50 anni.

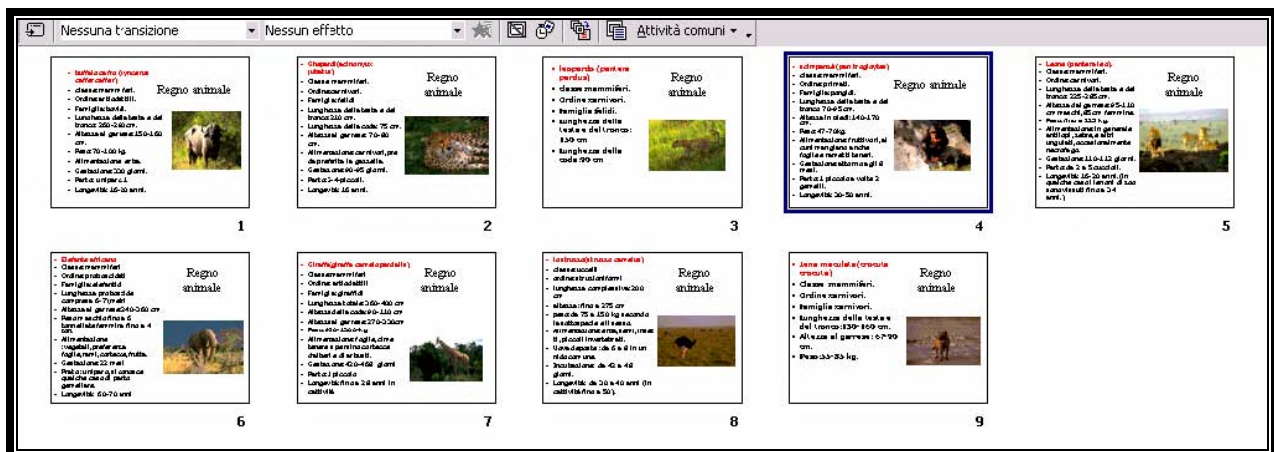
Regno animale

- **scimpanzè (*pan troglodytes*)**
- **classe: mammiferi.**
- **Ordine: primati.**
- **Famiglia: pongidi.**
- **Lunghezza della testa e del tronco: 70-95 cm.**
- **Altezza in piedi: 140-170 cm.**
- **Peso: 47-70kg.**
- **Alimentazione: fruttivori, al cuni mangiano anche foglie e rametti teneri.**
- **Gestazione: attorno agli 8 mesi.**
- **Parto: 1 piccolo a volte 2 gemelli.**
- **Longevità: 30-50 anni.**



Fare clic per inserire le note

salviamo il lavoro che dovrebbe essere terminato con questa serie e facciamo clic su “sequenza diapositive” per visionarle tutte il linea:

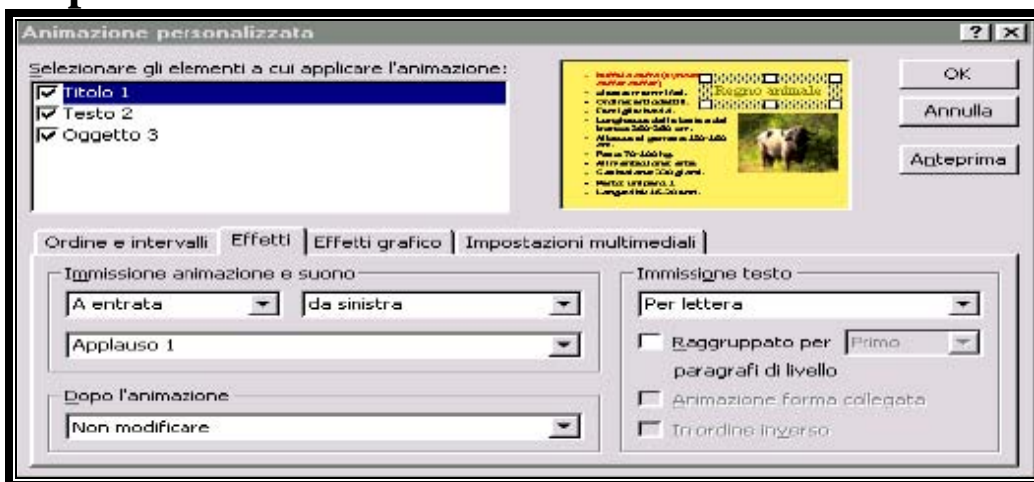


ora è il momento di personalizzare le diapositive con degli effetti speciali per la nostra prossima presentazione .Procediamo così: “visualizza / visualizzazione normale” quindi “presentazione / animazione personalizzata” apparirà la foto oppure in altro facciamo clic su “ attività comuni” e nella finestra che appare facciamo clic su” animazioni personalizzata” e nella finestra apparsa scegliere “effetti animazioni” in basso per inserire le varie formattazioni



dove inseriremo il segno di spunta su” titolo” per selezionarlo,quindi inseriremo altro segno di spunta su” automaticamente” e sotto inseriremo -5 - secondi,poi Facciamo clic su “effetti” ed impostare in “immissione animazione e suono” > a entrata >e a sinistra scegliamo>applauso.1” mentre in “immissione testo” scegliere >per lettera < ora passiamo al “testo 2” e ripetere le operazioni precedenti impostando forme diverse esempio < ad entrata lenta

> <da sinistra > <applauso 2 > lasciando invariata la impostazione di “ordine ed intervalli” su “automaticamente e i secondi stabiliti” quindi facciamo clic su “ oggetto 3” ,in ordine e intervalli lasciamo invariato mentre in “effetti” variamo le forme con: < al centro > >con entrata da sinistra > mentre in “suono” <automobile che frena > e clic su OK (la prima diapositiva sarà ultimata con il nome di “buffalo cafro”).



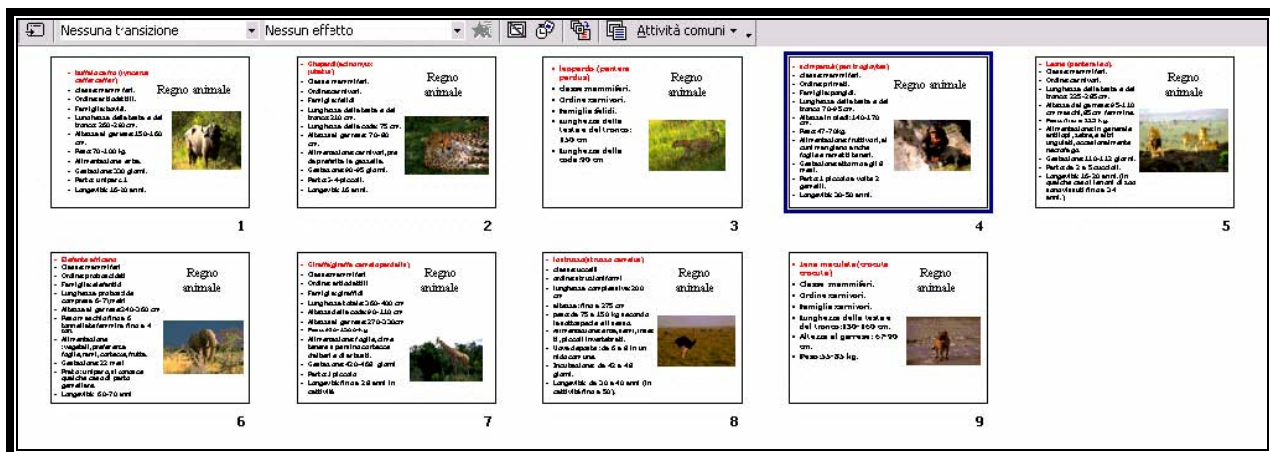
proseguiamo con la seconda diapositiva con gli stessi procedimenti di quanto sopra variando le impostazioni ,per esempio:

TESTO 1 > dissolvenza-esplosione

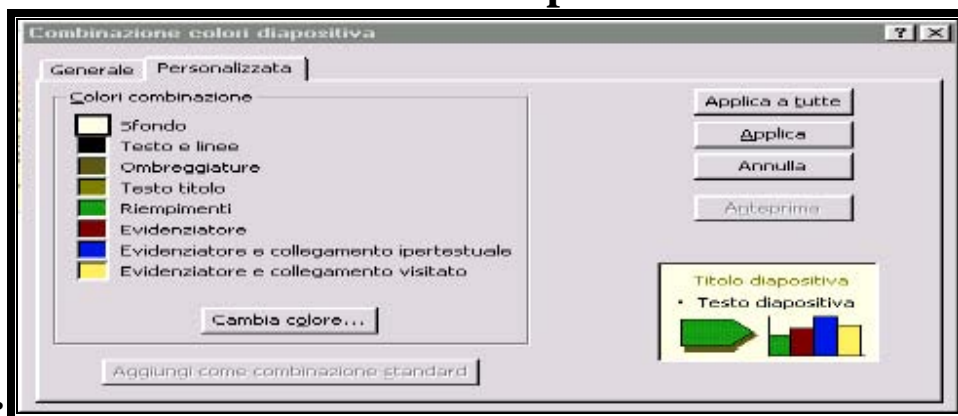
lampeggiamento-macchina da scrivere-intervallo breve

TESTO 2 > dividi - con apertura orizzontale esplosione

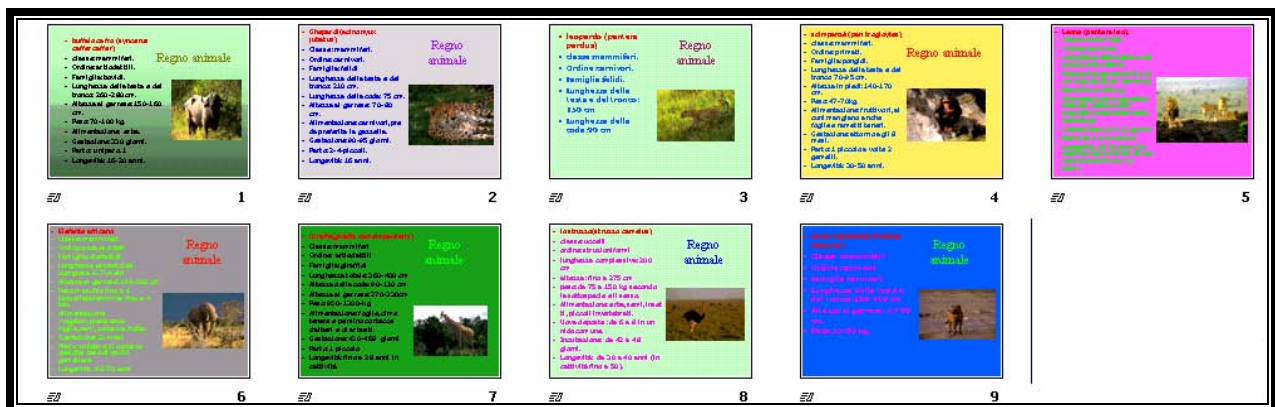
OGGETTO 3 < verticali – laser--- (diapositiva due “ ghepardo”) .Ora possiamo variare ,lo sfondo della diapositiva, il colore del testo,del titolo ecc Iniziamo così, “visualizza / sequenze diapositive “ appariranno tutte le diapositive



ora se vogliamo dare la stessa formattazione a tutte le diapositive uguale, facciamo clic su “modifica / seleziona tutto “ quindi “formato / combinazione colori diapositive” e nella finestra che



appare: scegliamo “ personalizzata” ,quindi individuiamo il colore per lo sfondo,per il testo, per il titolo, ecc ,(se vogliamo aggiungere altri colori, clicchiamo su” cambia colore “ dove avremo una scelta maggiore),al termine clic su “applica” . essendo state selezionate tutte le diapositive ,la formattazione sarà uguale per tutte. Ora se invece vogliamo impostare una formattazione diversa per ogni diapositiva, selezioniamone una per volta e ripetiamo l’operazione precedente .



al termine avremo questo risultato ,vedi foto .

per visualizzare consecutivamente le diapositive procedere così:
 fare clic su”visualizza /sequenze diapositive “poi clic sulla prima
 ,quindi clic su”presentazione/transizione diapositiva(apparirà
 finestra “transizione diapositiva”



ed iniziare ad impostare le formattazioni.

Primo) tramite il tasto a discesa scegliere la modalità al posto di
 “nessuna transizione”

Secondo) mettere il segno di spunta su una delle tre opzioni
 lento , medio ,veloce

Terzo) togliere il segno di spunta su” con un clic del mouse”

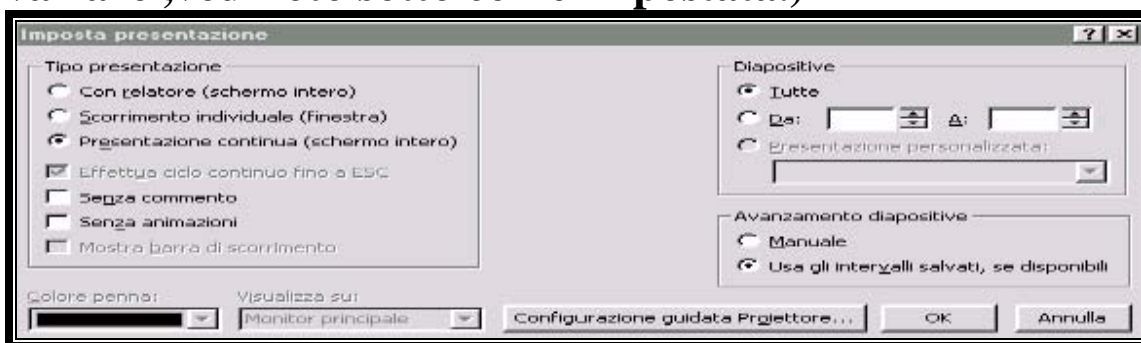
Quarto) mettere il segno di spunta su” automaticamente dopo”
 ed inserire 3 secondi. Quinto)scegliere il tipo di suono . (al
 termine confermare su OK.)

Ripetere dal punto-primo al punto quinto per tutte le altre
 diapositive e salvare sempre.

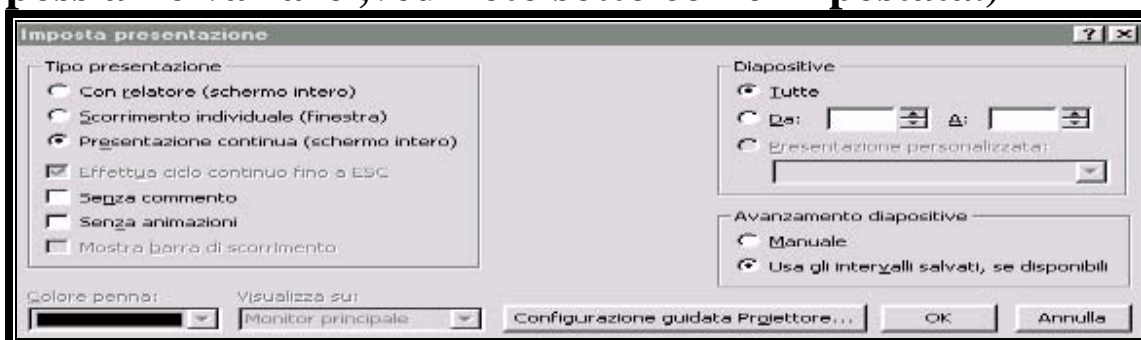
(fare prova con “visualizza presentazione)

Proseguire fino all’ultima al termine portiamoci su “
presentazione / imposta presentazione “ e nella finestra che
appare .inseriamo il segno di spunta su” presentazione continua”
e su “ tutte” e su “ usa gli intervalli salvati” confermare su OK
Oppure indicare da mettere 1 a mettere il numero dell’ultima
diapositiva.

(queste impostazioni servono per le presentazioni della
diapositive che proseguano fino che non clicchiamo su ESC per
terminare e per gli intervalli dati precedentemente e su tutte le
diapositive,se non ci interessano queste impostazioni le possiamo
variare ,vedi foto sotto come impostata.)



possiamo variare ,vedi foto sotto come impostata.)



Oppure indicare da mettere 1 a mettere il numero dell’ultima
diapositiva. Fine programma