

Excel: incolla funzione- finanziaria – rata

(esempio di sviluppo contrazione mutuo bancario ,usando le funzioni di EXCEL
< incolla funzione > <finanziaria > < rata >)

Supponiamo di dover acquistare un appartamento del valore di 200 milioni e di possedere la somma di lire 150 milioni ,quindi dovremo contrarre un mutuo bancario per la restante somma di lire 50 milioni:conoscendo il tasso di 6,40% e da restituirsi in rate mensili per un periodo di 10 anni,procediamo così.

Apriamo microsoft EXCEL e nel foglio di lavoro vuoto,allarghiamo le prime due colonne per contenere i seguenti dati:

cella A\1 digitiamo " prezzo appartamento"

cella A\2 " " anticipo "

cella A \3 " " ammontare prestito"

cella A\4 " " interesse"

cella A\5 " " anni "

cella A\6 " " rata mensile "

cella B\1 digitiamo " 200.000.000

cella B\2 " " 150.000.000

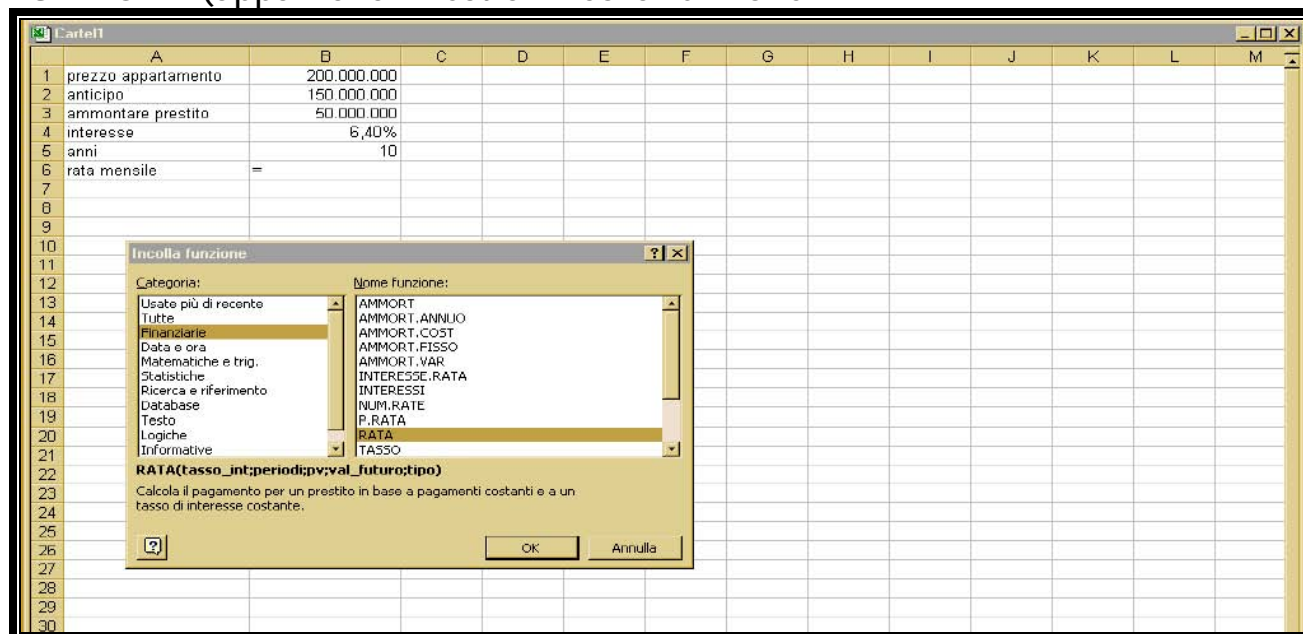
cella B\3 " " 50.000.000

cella B\4 " " 6,40%

cella B\5 " " 10

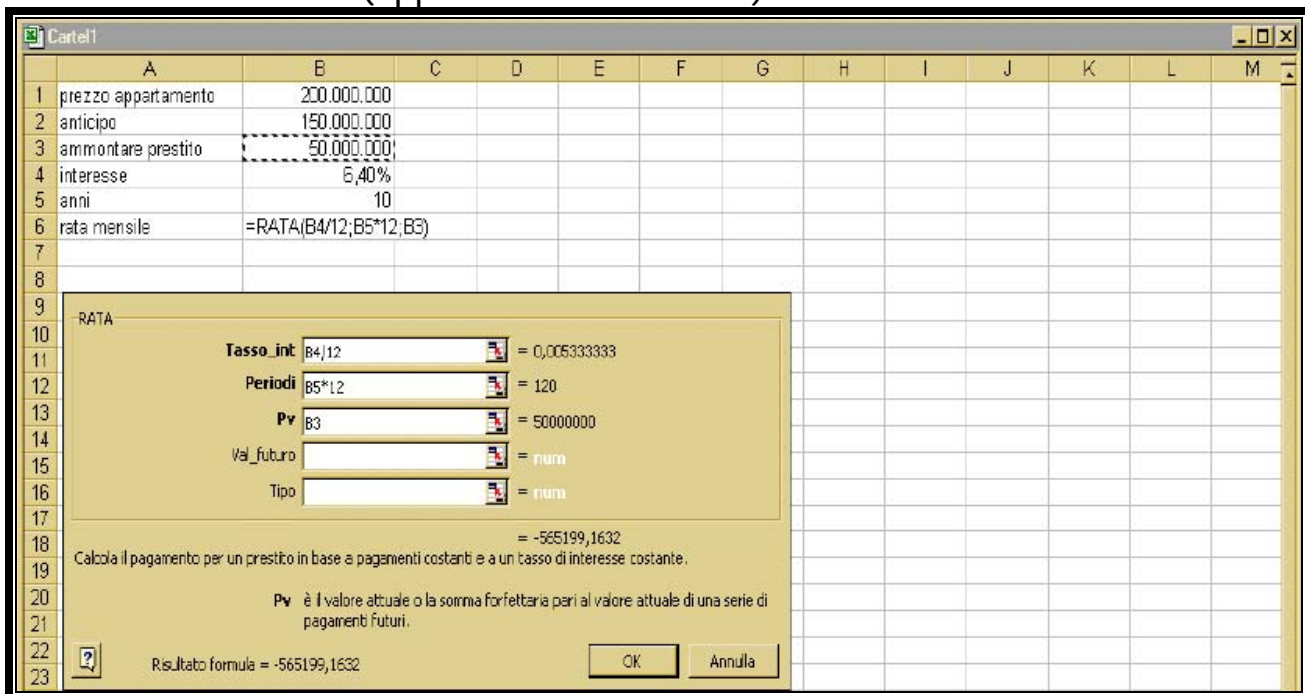
cella B\6 " " (lasciamola vuota per contenere il risultato finale)

quindi facciamo clic su "INCOLLA FUNZIONE)oppure su "INSERISCI FUNZIONE"(apparirà la finestra "incolla funzione"



dove sceglieremo "finanziaria " e "rata" (spostiamo la finestra a lato o sotto)

e confermiamo su OK(apparirà finestra" rata")

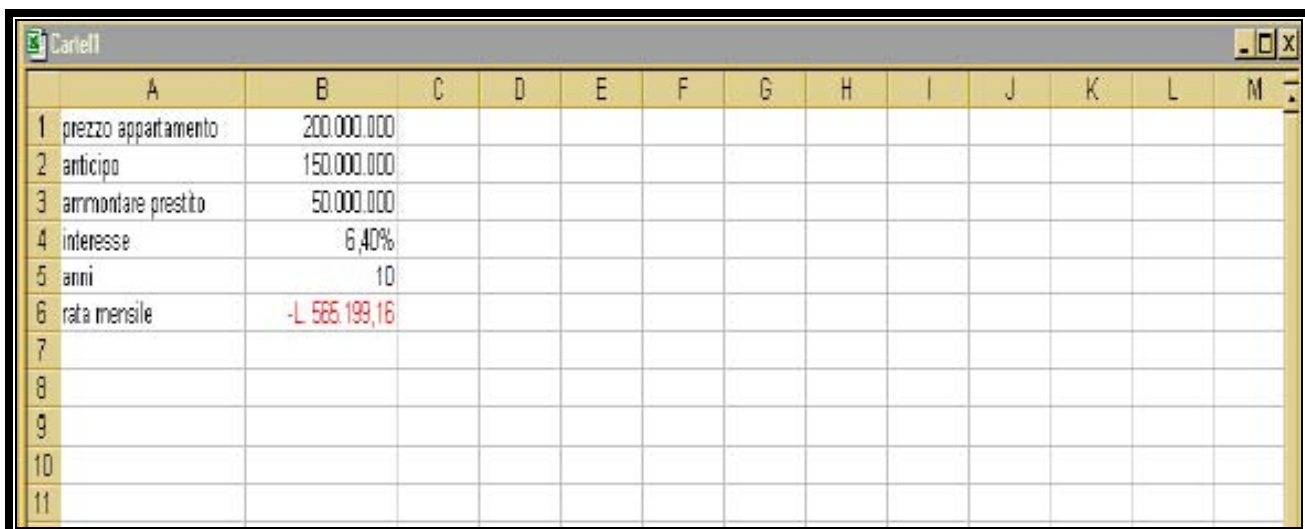


dove andremo a inserire i seguenti dati:

clic su "tasso int "(per selezionare)quindi clic sulla cella B\4 dove al fianco inseriremo la barra(/) del diviso e aggiungeremo il numero -12- quindi:

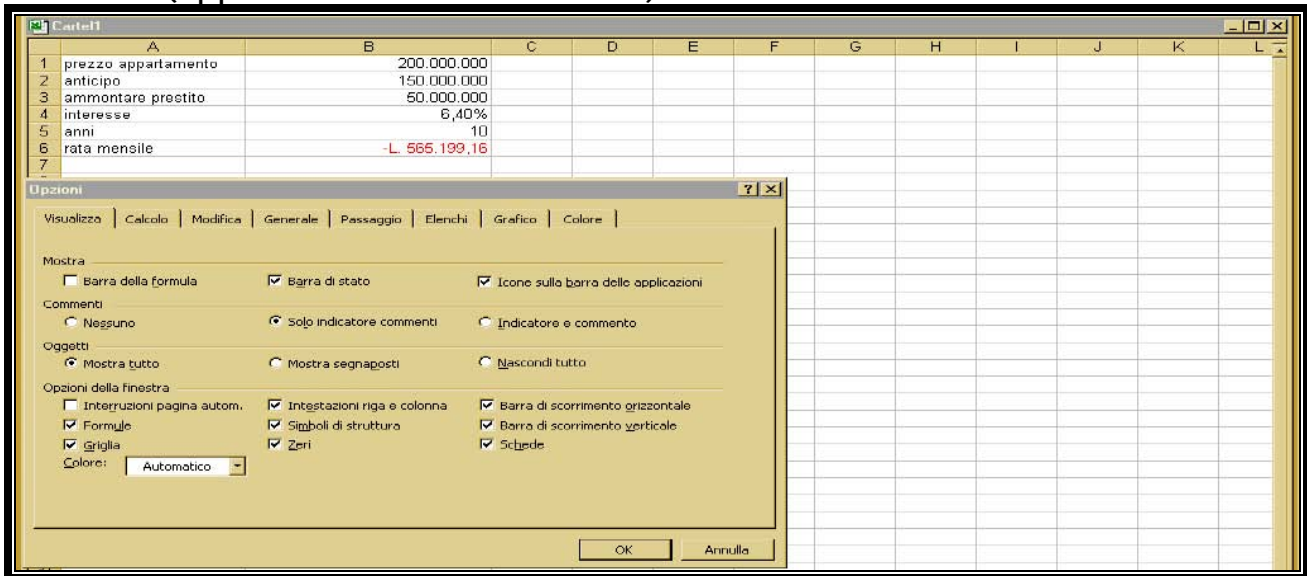
clic su " periodi"(per selezionare) e clic nella cella B\5 dove al fianco inseriremo il segno(*)asterisco aggiungendo il numero 12,quindi :

clic su " PV" (periodi) (per selezionare) quindi clic nella cella B\3,e per finire confermiamo su OK (apparirà la finestra con il risultato finale)

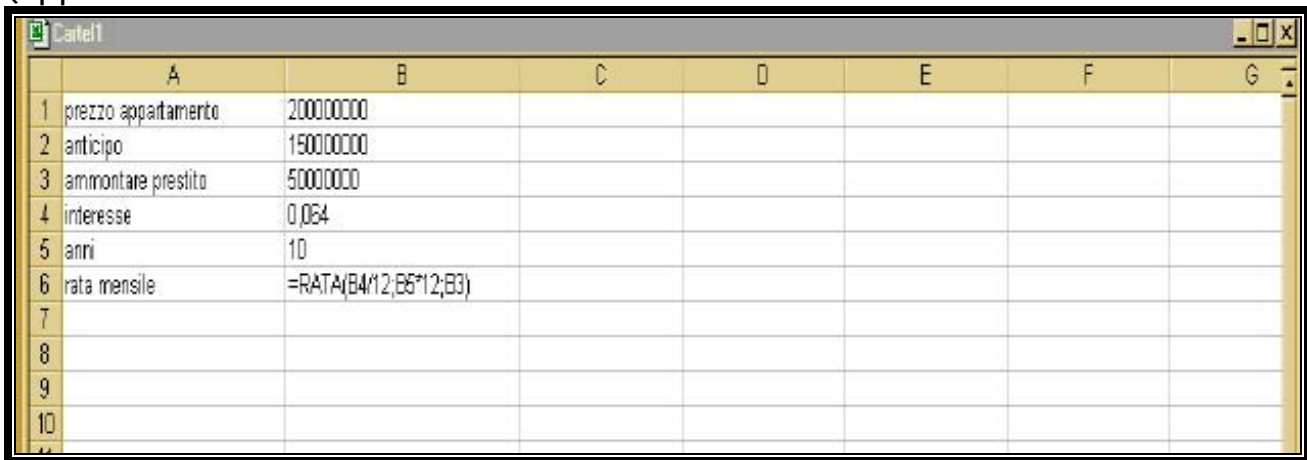


corrispondente alla rata mensile da pagare per 10 anni.(lit . 565.199)

Se vogliamo visionare il risultato ,sotto formula anzicche il lire,facciamo clic sulla cella contenente il risultato per selezionarlo ,quindi clic su STRUMENTI/ OPZIONI (apparirà la finestra OPZIONI)



Dove inseriremo il segno di spunta su"FORMULE" e clic su OK.
(apparirà la finestra che avrà il risultato finale sotto "formula"



per tornare a visionare in lire è sufficiente invertire l'operazione precedente(togliere il segno di spunta su"FORMULE")

NOTA) essendo imminente il cambio della lira in EURO ,per applicarlo al risultato finale ,selezionarlo e cliccare sul simbolo dell'EURO nella barra delle

formattazioni (€)ed il risultato apparirà così:

The image shows a screenshot of an Excel spreadsheet with the following data:

	A	B	C	D	E	F	G	H	I	J	K
1	prezzo appartamento	200.000,000									
2	anticipo	150.000,000									
3	ammontare prestito	50.000,000									
4	interesse	6,40%									
5	anni	10									
6	rata mensile	-€ 565.199,16									
7											
8											

per tornare a visualizzare con la lira ,cliccare sul simbolo "VALUTA" .(FINE)