

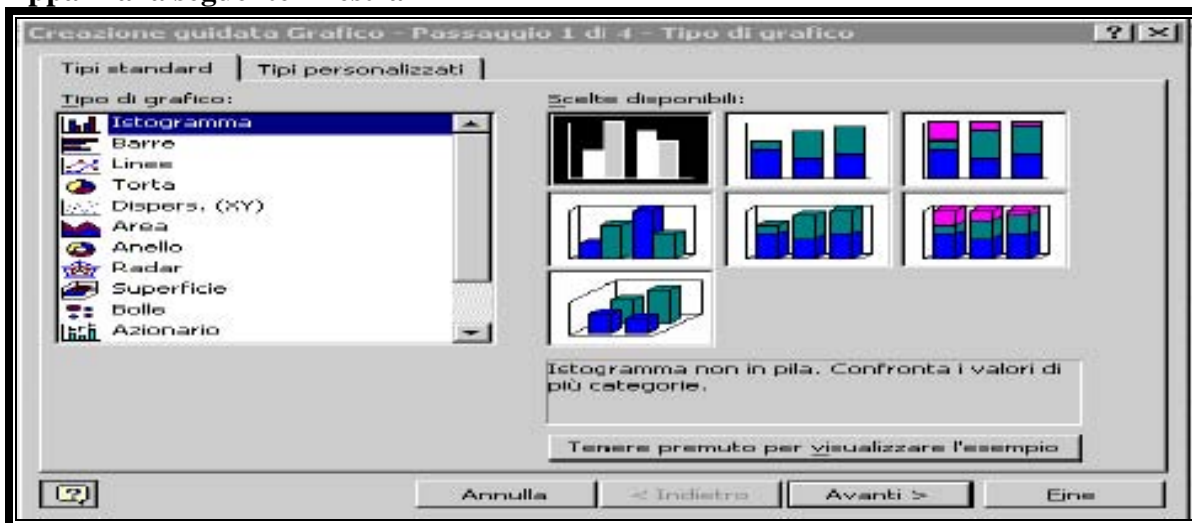
Come comporre un grafico con EXCEL

Inserire i dati in nostro possesso nel foglio di lavoro di Excel (prendiamo in esempio i dati nella finestra sottostante.

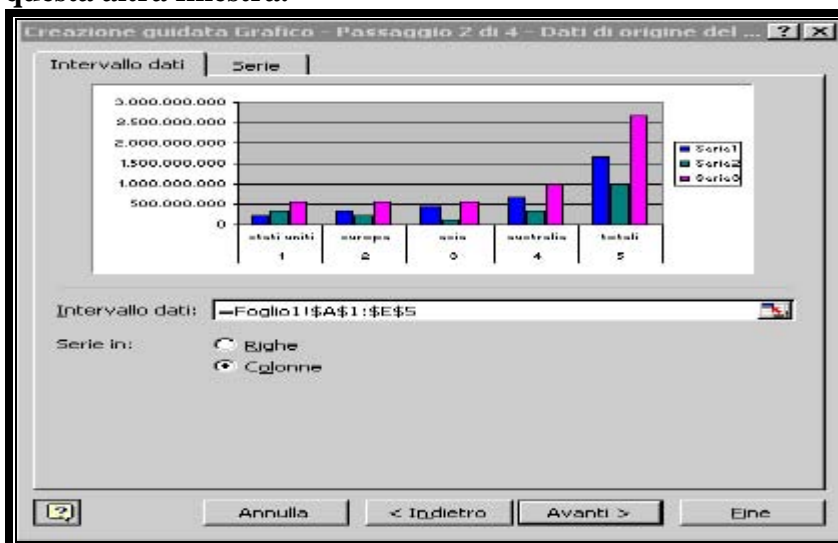
	anno 1996	anno 1997	totale sui due anni
1 STATI UNITI	222.222.000	333.333.000	555.555.000
2 EUROPA	333.222.000	222.111.000	555.333.000
3 ASIA	444.444.000	111.222.000	555.666.000
4 AUSTRALIA	666.666.000	333.333.000	999.999.000
5 TOTALI	1.666.554.000	999.999.000	2.666.553.000

Quindi selezionarli e clic su INSERISCI / GRAFICO) clic icona grafico barra strumenti)

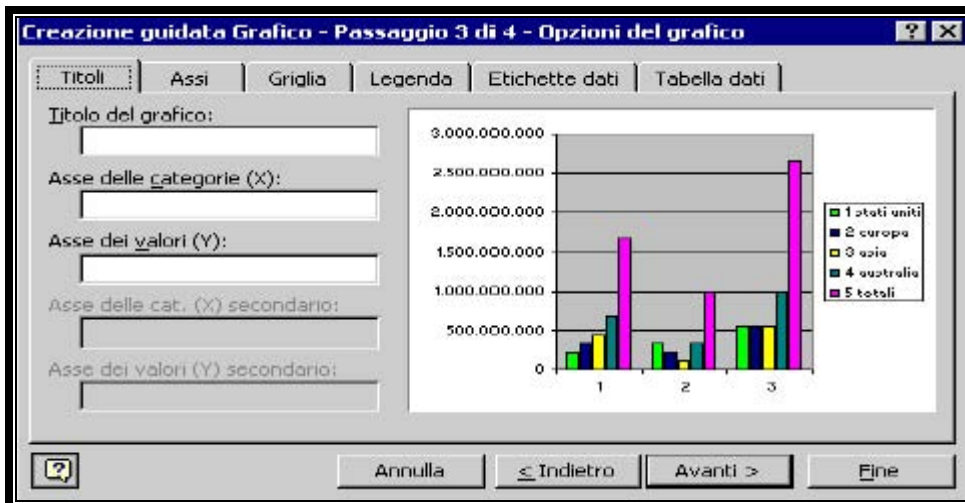
Apparirà la seguente finestra



scegliere l'opzione "ISTOGRAMMA" (il primo in alto a sinistra) e clic su AVANTI apparirà questa altra finestra.



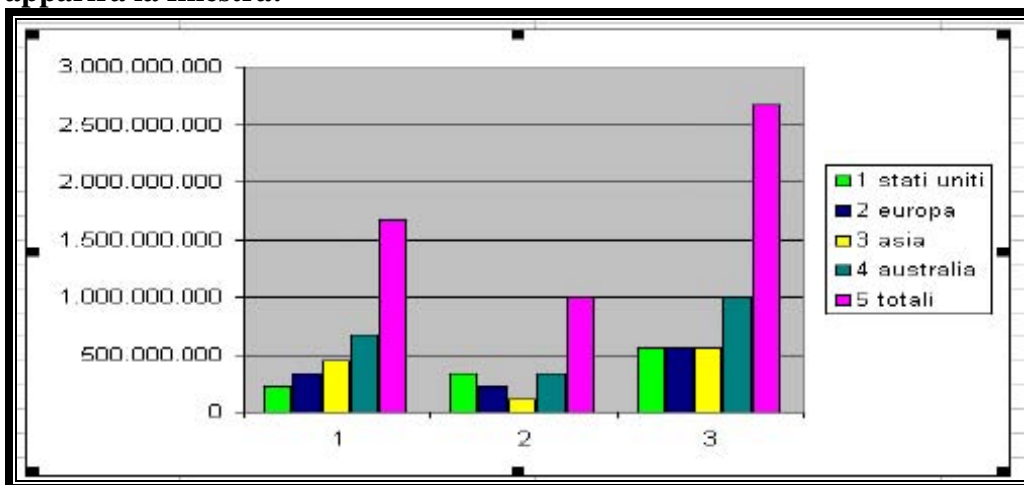
variare il segno di spunta da colonne a righe (all'interno di "intervallo dati" "dovrebbero esserci i dati del grafico sotto formula) fare clic su AVANTI, apparirà altra finestra,



alla voce "tipo grafico" digitiamo -ANDAMENTO VENDITE- alla voce "assi delle categorie(X) digitiamo -CONTINENTI- alla voce" asse dei valori (Y) digitiamo -VENDITE- quindi clic su AVANTI apparirà la finestra :



mettere il segno di spunta su "come oggetto in" e internamente "foglio1" quindi cliccare su -FINE apparirà la finestra:

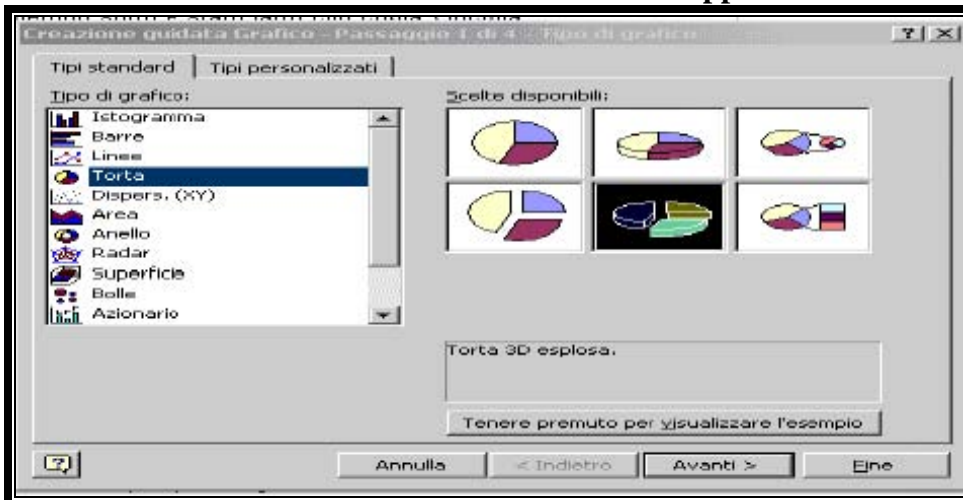


dove vedremo il grafico ultimato. (ora se vogliamo inserire un altro tipo di grafico sempre riferito agli stessi dati, procediamo così) inseriamo i dati precedenti con il sistema di SELEZIONIAMO I DATI POI CON MODIFICA / COPIA---MODIFICA / INCOLLA appariranno nella parte sottostante:

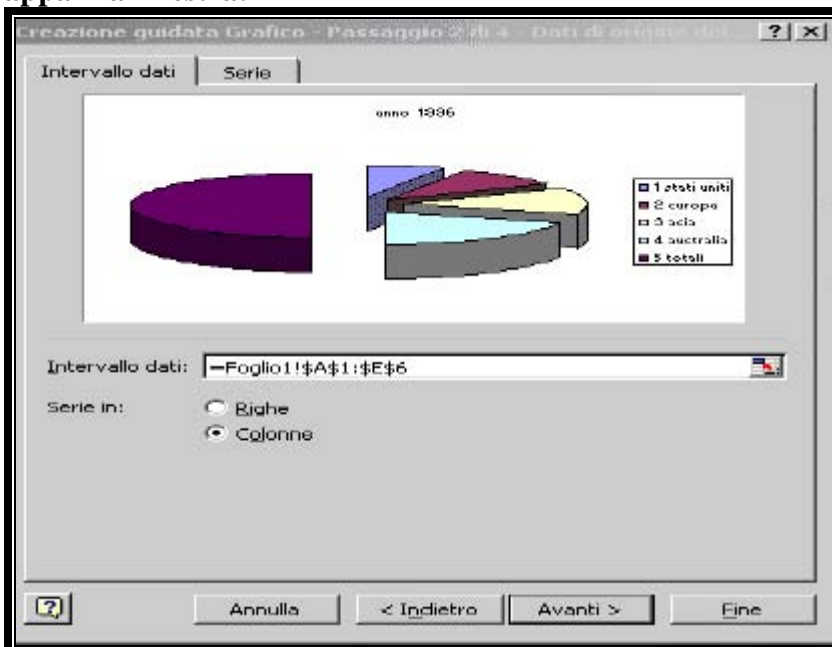
anno 1996 anno 1997 totale sui due anni

1	STATI UNITI	222.222.000	333.333.000	555.555.000
2	EUROPA	333.222.000	222.111.000	555.333.000
3	ASIA	444.444.000	111.222.000	555.666.000
4	AUSTRALIA	666.666.000	333.333.000	999.999.000
5	TOTALI	1.666.554.000	999.999.000	2.666.553.000

Selezionare i dati e clic **INSERISCI / GRAFICO** apparirà la finestra



Dove sceglieremo il modello “TORTA” a sinistra e quarta icona a destra ,quindi clic –AVANTI- apparirà finestra:



dove metteremo il segno di spunta su”colonne” e clic su AVANTI- apparirà finestra:



alla voce " titolo del grafico" digitare – ANNO 1996-- e clic su –AVANTI- apparirà altra finestra:



mettere il segno di spunta su " come oggetto" e all'interno –foglio 1" e clic su AVANTI apparirà la finestra :



questa sarà la finale di come comporre un grafico .(se per caso il grafico finale venisse inserito in un altro foglio e noi lo vorremmo inserito in questo medesimo ,facciamo clic al centro del grafico per selezionarlo,quindi, MODIFICA / COPIA portarsi nel primo foglio e fare un clic nel punto di inserimento ,quindi –MODIFICA / INCOLLA.. il grafico sarà posizionato nel punto stabilito (per modificare le sue dimensioni ,clic per selezionarlo ,posizionarsi su uno dei quadretti del perimetro e quando il cursore assume la forma di doppi freccia spostare nella posizione voluta.

Fine