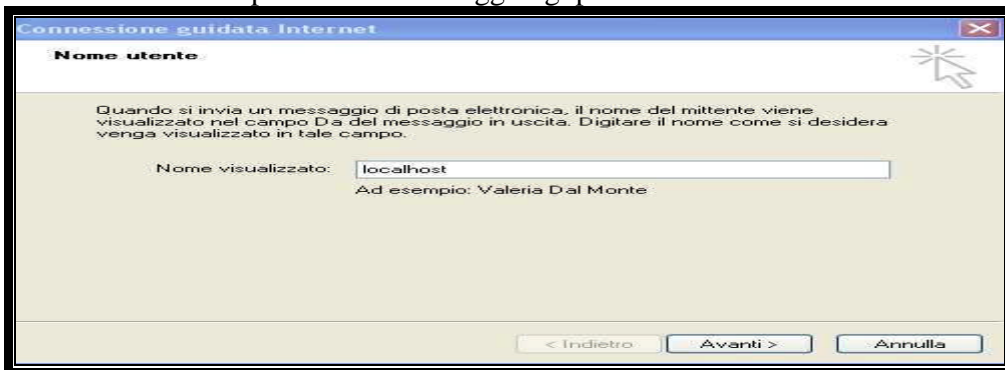


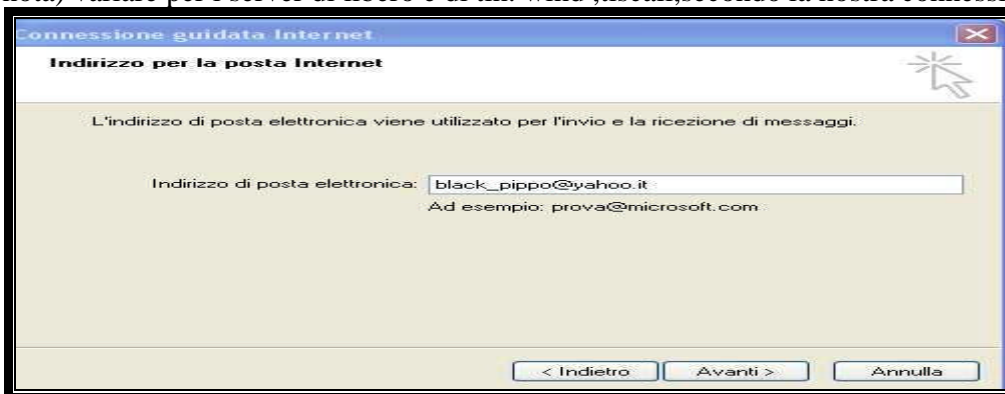
Free pops guida all'uso

Ricezione posta da Yahoo .it (idem per Libero e Tin,wind,tiscali ,ecc) a Outlook Express
 Come impostare outlook express (variare a seconda della nostra connessione alla voce SMTP)
 Strumenti /account /posta elettronica/aggiungi posta elettronica/ fin 1



Alla voce “nome visualizzato” inserire il nome(esempio) <pippo_pippo> l’importante è inserire il nome in cui appare nei relativi server o client di posta.

nota) variare per i server di libero e di tin. wind ,tiscali,secondo la nostra connessione)e avanti (fin-2)



Alla voce”indirizzo di posta elettronica” inserire il nostro indirizzo di posta di Yahoo(fin-3)avanti



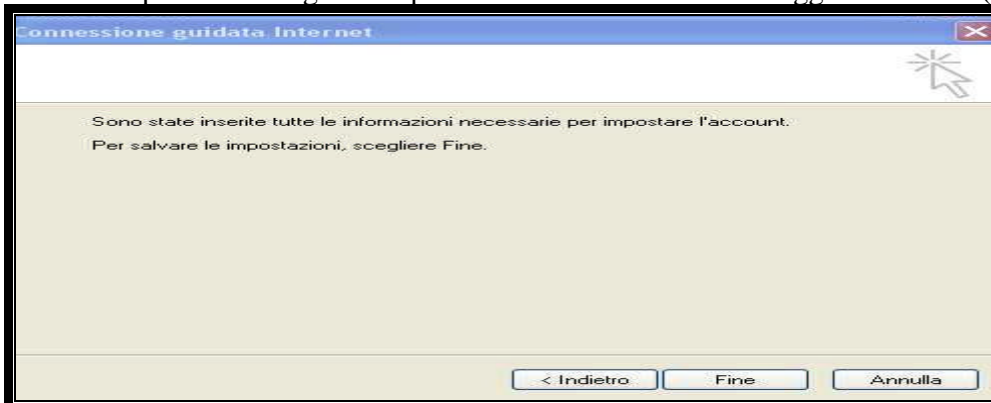
Alla voce “server posta in arrivo”pop3 digitare <localhost>

Alla voce “server posta in uscita” digitare smtp.fastwebnet.it (solo per chi ha fastweb)

Ps) per i server diversi da fastweb inserire quello del proprio server (esempio se ho libero,inserirò libero
 Se ho tin inserirò quello di tin o Virgilio.(fin-4) avanti



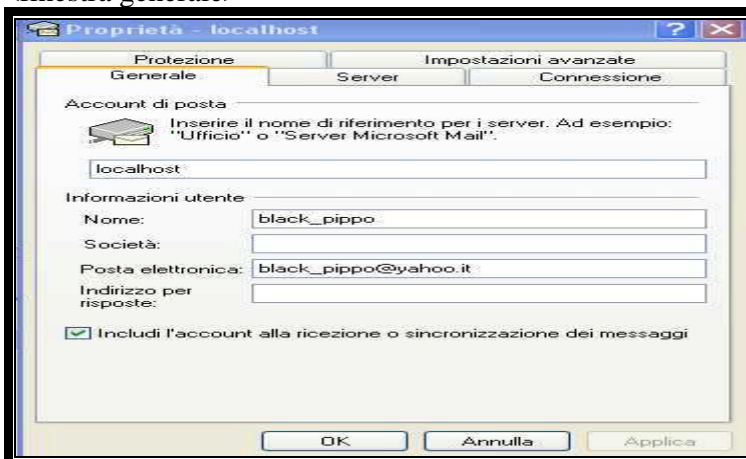
Alla voce "nome account" inserire il nostro indirizzo di posta di Yahoo, o altri server.
 Alla voce "password" digitare la password relativa al server in oggetto e avanti (fin-5)



Fare clic su fine.

Controlliamo le impostazioni delle porte:

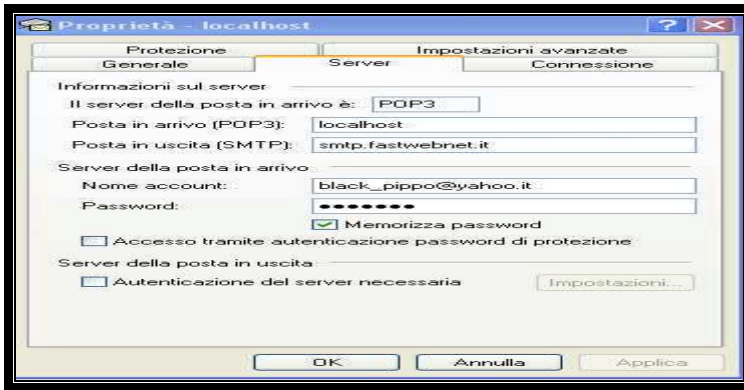
<finestra generale>



nella scheda <generale> server <localhost>

nome: balck_pippo (ognuno metta il suo)

in posta elettronica : pippo_pippo@yahoo.it (ognuno metta il suo)



<finestra -server>

In pop3 : localhost

In smtp: smtp.fastwebnet.it(per altri variare a seconda del server della loro connessione)

Nome account : pippo_pippo@yahoo.it (nota) variare per LIBERO e per TIN e altri server)

Password : xxxxxxxxxx

<finestra <impostazioni avanzate>

In posta in uscita : smtp 25

In posta in arrivo : pop3 2000

P.s) ricordarsi se si usa sovente di creare una connessione in< esecuzione automatica>

Dato che per funzionare bisogna sempre lanciare il programma<freepops>prima di andare in Outlook Express, altrimenti da errore del server. fine programma