

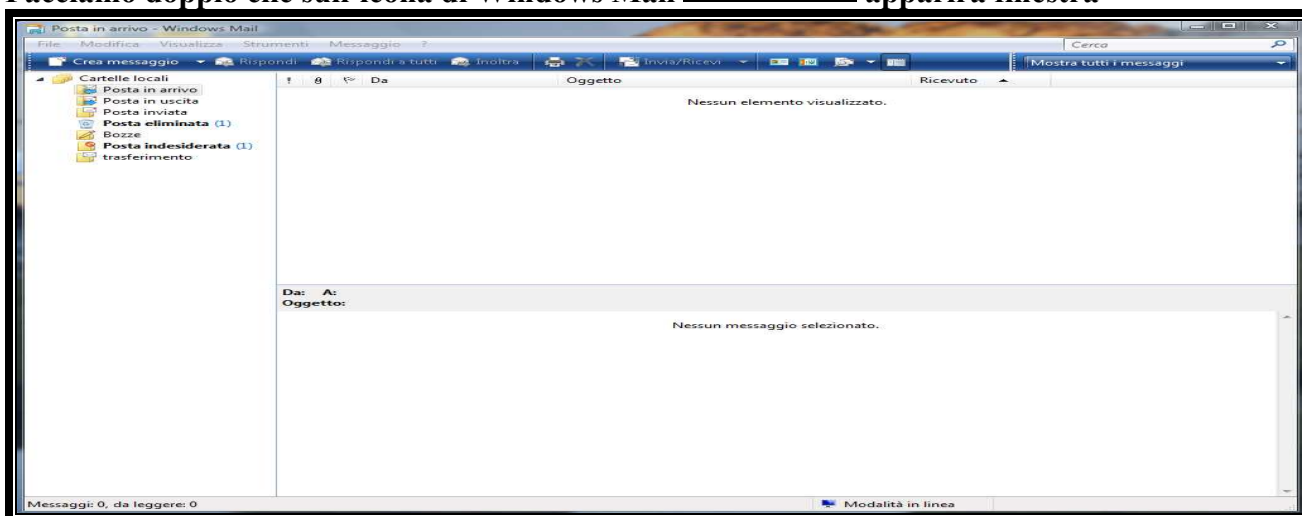
## Configurare la posta di Windows Mail

**Nota)** per creare gli account della posta dobbiamo essere in possesso di alcuni dati come: un indirizzo di posta elettronica che abbiamo già creato esempio [pippo@fastwebnet.it](mailto:pippo@fastwebnet.it) una password esempio qw888bn ,le POP 3 per la posta in entrata esempio < pop.fastwebnet.it> e le SMTP per la posta in uscita <SMTP.fastwebnet.it> per altri server vedi le varie POP vai a fondo pagina idem per creare la prima volta una connessione internet

**Attenzione** )in Windows Vista cambia nome in < Windows mail>

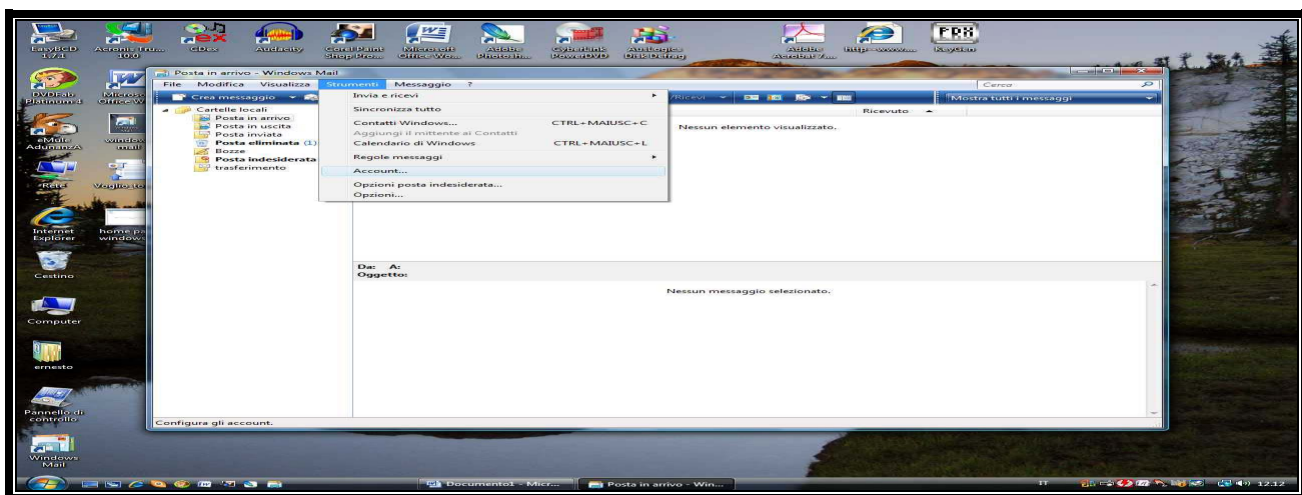


Facciamo doppio clic sull'icona di Windows Mail apparirà finestra

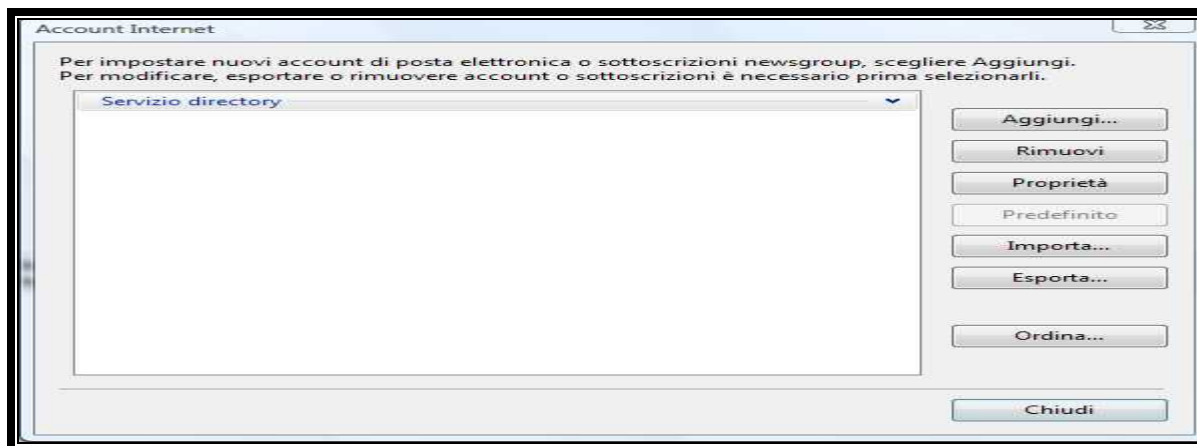


Dato che è la prima volta che ci colleghiamo alla posta elettronica, come prima cosa bisogna inserire gli account della posta per potere inviare e ricevere messaggi.

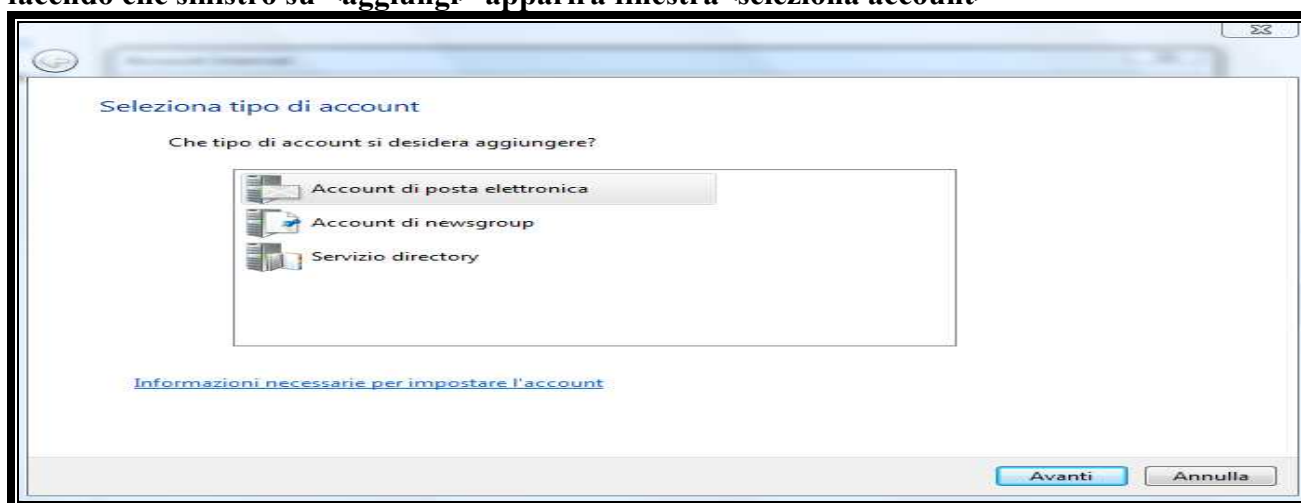
In questa finestra, facciamo clic su <strumenti> apparirà finestra con menù a discesa



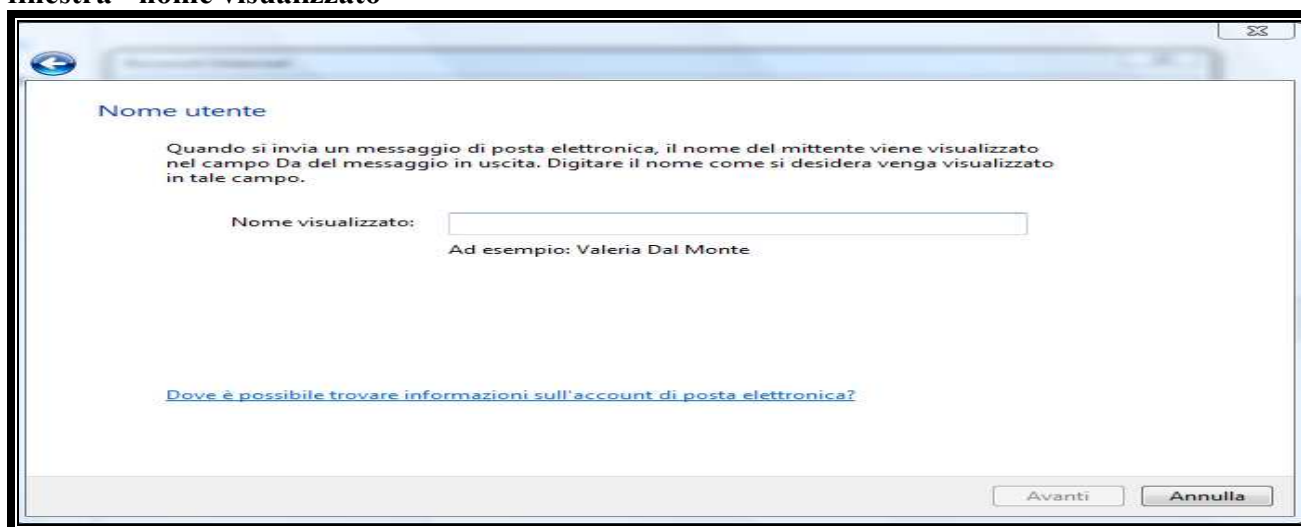
E dal menù a discesa un clic sinistro su <account> apparirà finestra <account internet>



Come si evince ,nella finestra non vi è nessun indirizzo di posta ,quindi andiamo a crearlo facendo clic sinistro su <aggiungi> apparirà finestra<seleziona account>



Selezioniamo(sinistro) su <account di posta elettronica> e clic sinistro su <avanti> apparirà finestra <nome visualizzato >



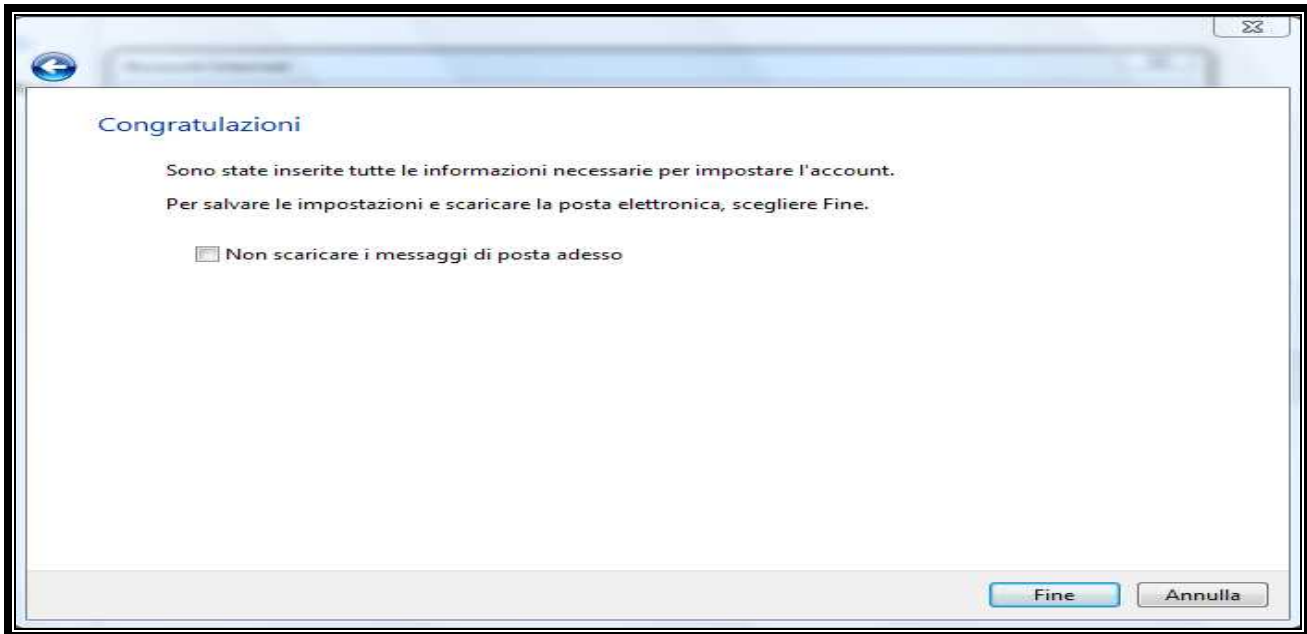
digitiamo il nominativo con cui vogliamo essere riconosciuti dagli utenti della posta e facciamo clic sinistro su <avanti> apparirà finestra <indirizzo posta elettronica>

**(Nel caso non ne avessimo oppure ne volessimo creare uno ex novo vai a fondo pagina e vedi come creare una nuova connessione ad internet)**

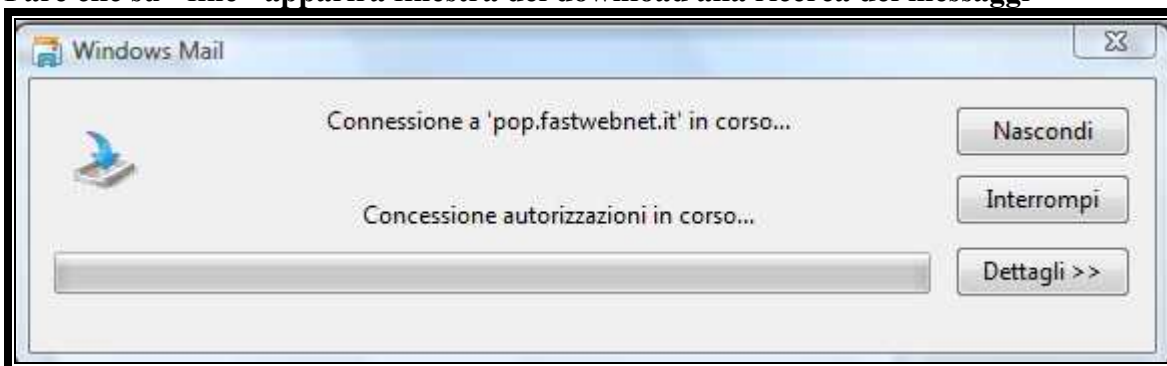
**Inseriamo il nostro indirizzo di posta che abbiamo creato per il primo collegamento ad internet quindi facciamo clic sinistro su <avanti> apparirà finestra <configura server posta>**

**Nota)in questo caso sono stati inseriti delle POP e SMTP fittizi (inserire quelle in possesso) Fare clic sinistro su avanti apparirà finestra <accesso alla posta internet>**

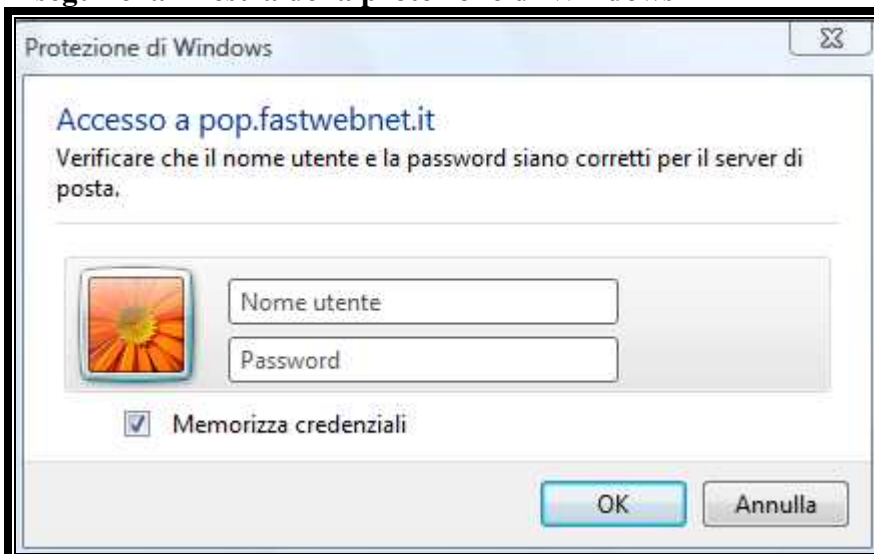
**Inserire il nostro indirizzo di posta e la relativa password e clic su <avanti> Apparirà finestra congratulazioni>**



**Fare clic su <fine> apparirà finestra del download alla ricerca dei messaggi**



**A seguire la finestra della protezione di Windows**



**Inseriamo i nostri dati ed in automatico verranno scaricati i messaggi.  
FINE**

## Come creare la prima connessione ad internet a seguire le varie POP 3 e le SMTP

(nota) sempre sul mio sito, alla voce <Domande & Risposte > trovi le stesse istruzioni con le varie finestre/foto meglio esposte>

Supponiamo di avere una linea telefonica analogica e vorremmo creare una connessione ad internet.

Prepariamoci i nostri dati, compreso un <username> esempio <pippo>

Ed una < password > una serie di numeri e lettere di circa 8 caratteri che ci servirà per inviare e ricevere messaggi della posta elettronica (scriverli da qualche parte per non dimenticarli) che ci verranno richiesti durante la registrazione, (nota) devi avere un doppino telefonico ed un cavetto da collegare dal computer a questo doppino della rete telefonica del tuo telefono di casa)

1. Dal menu "**start**" di Windows, seleziona "**Impostazioni**" e poi "**Pannello di controllo**".

Foto 1

2. Si apre il pannello di controllo; fai doppio clic sull'icona "**Connessioni di rete**". Quindi, nella barra di sinistra, seleziona la voce "**Crea una nuova connessione**".

Foto 2

3. Si apre la finestra "**Creazione guidata nuova connessione**", clicca sul pulsante "**Avanti>**". Nella finestra successiva, conferma l'opzione "**Connessione a Internet**" e clicca su "**Avanti>**". Nella finestra successiva conferma "**Imposta connessione manualmente**" e clicca su "**Avanti>**".

Foto 3

2

4. Nella finestra successiva conferma la selezione "**Connessione tramite modem remoto**", quindi clicca su "**Avanti>**". Nella schermata "**Nome connessione**" (qui accanto) scrivi la parola **LIBERO** nel campo "**Nome ISP**", quindi clicca su "**Avanti>**".

Foto 4.

5. Scrivi il numero di telefono **848580580** quindi clicca su "**Avanti>**"

**Attenzione:** questo numero telefonico è valido solo per effettuare la registrazione al portale Libero e non consente di navigare in Internet

**Avvertenza:** il numero telefonico indicato, è ad "Addebito ripartito". Usandolo, paghi la Tariffa Urbana a tempo di Telecom Italia, indipendentemente dalla distanza.

Foto 5.

3

6. Nella finestra "**Disponibilità connessione**", scegli la voce "**L'uso da parte di tutti**" o "**Solo uso personale**" per rendere accessibile la connessione a tutti gli utilizzatori del tuo PC oppure limitarla al tuo uso esclusivo; quindi clicca su "**Avanti>**". Nella schermata successiva, nel campo "**Nome utente**" scrivi **infostrada@libero.it**, nel campo "**Password**" scrivi **gratis** ripetendola anche nel campo "**Conferma password**" (figura accanto). Poi clicca sul pulsante "**Avanti>**".

**Attenzione:** questi dati sono validi solo per effettuare la registrazione al portale Libero e non consentono di navigare in Internet

Foto 6.

7. Nella finestra "**Completamento della Creazione guidata nuova connessione**", seleziona la voce "**Aggiungi collegamento a questa connessione sul desktop**" (figura accanto) per creare l'icona di connessione LIBERO sul desktop del tuo PC. Clicca quindi sul pulsante "**Fine**" per concludere.

Foto 7

4

8. Fai doppio clic sull'icona "**LIBERO**" sul desktop del PC.

Foto 8.

9. Nella finestra di connessione clicca sul pulsante "**Componi**".

Foto 9.

10. Sentirai il modem comporre il numero telefonico. Quando sarai

5

connesso, un'icona con due computerini comparirà nella barra delle applicazioni attive di Windows (solitamente in basso a destra del monitor)

11. Avvia il programma di navigazione (Internet Explorer) e vai all'indirizzo: <http://registrati.libero.it>. Appare la pagina "**Modulo di registrazione a Libero**". Segui la procedura guidata inserendo i tuoi dati e configura le tue **username e password personali**. 12. **ATTENZIONE:** quando arrivi alla pagina finale intitolata "**Registrazione conclusa con successo!**" (e prima di chiudere la finestra) assicurati di stamparla, oppure trascrivi e conserva tutti i dati. Ricorda che con il numero e i parametri per la prima connessione, i link presenti in questa pagina **non funzionano**.

13. Al termine della registrazione, chiudi la finestra del browser; quindi disconnettiti: fai clic con il pulsante destro del mouse sull'icona con i due computerini e scegli "**Disconnetti**". 14. Fai doppio clic sull'icona "**LIBERO**" sul desktop del PC e, nella finestra di connessione, sostituisci "**Nome utente**" e "**Password**" con le tue username e **password personali**

registrate al punto 11. Sostituisci infine il numero telefonico contenuto nel campo "Componi" con: **7027020000** se hai un contratto telefonico Telecom Italia **7021055000** se hai un contratto telefonico Infostrada **7021088000** se hai un contratto telefonico Wind

Foto 10

Con questo sistema possiamo collegarci ad internet .

Ps)con lo stesso Username e Password ,dobbiamo andare ad impostare gli account in Outlook Express ,per inviare e ricevere i messaggi della posta elettronica.

Se invece vuoi collegarti ad Alice Adsl

<http://adsl.alice.it/navigare/index.html>

6

Secgli l'opzione che più ti si addice ,quindi Clic su <per navigare>

Clic su <registrati gratis>

seguì le istruzioni inserendo i dati richiesti.

In questa pagina ,puoi scegliere la velocità di connessione che preferisci.

Se per Fastweb vai a : [www.fastweb.it](http://www.fastweb.it)

Clic in alto su <crea subito GRATIS la tua e-mail del portale@fastwebmail.

Inserisci i dati richiesti e clic su prosegui sino al termine.

**Tutte le POP e le SMP:**

**SERVER INDIRIZZO POP3 SMTP NNTP IMAP4 DNS ADSL TELEFONO NOTE**

**GMAIL** gmail.google.com/gmail pop.gmail.com smtp.gmail.com (connessione ssl)

**BLU** www.libero.it popmail.blu.it - pop.blu.it mail.blu.it - smtp.blu.it imapmail.blu.it  
7027020000

**INWIND.IT** www.inwind.it popmail.inwind.it mail.inwind.it powernews.libero.it  
imapmail.inwind.it dns2.wind.it: 212.141.53.123 - dns2.wind.it: 212.245.158.66 - dns.wind.it:  
212.245.255.2 7027020000

**LIBERO ADSL** www.libero.it popmail.libero.it - imapmail.iol.it - mail.libero.it  
powernews.libero.it ip : Dinamico - DNS1: 193.70.192.25 - DNS2: 193.70.152.25 protocollo  
USB:PPPoATM - VPI=8 - VCI=35 - Incapsulamento VC-Mux - Indirizzo ip : Dinamico - DNS  
Primario: 193.70.192.25 - DNS Secondario: 193.70.152.25 protocollo Ethernet:  
PPPoverEthernet - VPI=8 - VCI=35 - Incapsulamento LLC -

**LIBERO.IT** www.libero.it popmail.libero.it (POP solo se connessi a wind) - imapmail.iol.it  
mail.libero.it powernews.libero.it imapmail.libero.it DNS: dinamici - proxy.libero.it Porta:  
8080 - 193.205.245.8 : DNS2 - 195.210.91.100 : ns1.libero.it - 212.245.255.2 : DNS Infostrada  
7027020000

**WIND.IT** www.wind.it

**MSN HOTMAIL** www.hotmail.com pop3.live.com (port 995) smtp.live.com (port 25)

hotmail.co.uk - mx1.hotmail.com - mx2.hotmail.com Per chi ha office:

<http://officeupdate.microsoft.com/italy/2000/downloaddetails/msoauth.htm> - Faq

[http://xoomer.virgilio.it/\\_XOOM/dfs\\_oe/PaginaOE5\\_H.htm](http://xoomer.virgilio.it/_XOOM/dfs_oe/PaginaOE5_H.htm)

**MSN HOTMAIL IT** www.hotmail.it

**TELECOM ADSL SMART** mail.cs.interbusiness.it mail.tuttopmi.it 151.99.0.100 e  
151.99.125.1 DNS - ADSL smart di Telecom Italia VPI = 8 - VCI = 35 - Protocollo = PPPoA o  
PPPoE(se modem adsl ethernet) o IPoA (router adsl lan) - Incapsulamento = Vc-MUX  
(RFC2364) o LLC (SNAP, per adsl lan ip stat) -

**TELECOM BUSINESS** www.191.it mail.191.it - smtp.191.it o mail.191.it IP e DNS:  
dinamici - 212.131.30.42 : 1-DNS1.fullcompany.telecomitalia.it 701 0191 191 Titolari di una  
linea affari Telecom Italia tradizionale (RTG) o ISDN - modem (analogico o isdn).Inserire  
Telecom come username e password - .

**TELECOM CASA** www.187.it IP e DNS: dinamici - 212.131.30.42 : 1-

DNS1.fullcompany.telecomitalia.it 701 0187 187 Linea residenziale Telecom Italia  
tradizionale (RTG) o ISDN - modem (analogico o isdn)

**TIM.IT** www.tim.it mail.posta.tim.it - box.posta.tim.it box.posta.tim.it - webmail1.posta.tim.it  
nel caso del servizio di posta UniTIM/iBox

**ALICE ADSL** www.alice.it in.alice.it out.alice.it news.tin.it "username accesso =  
nomesceltodalcliente (senza la parte ""@alice.it"" ) - User Connessione: aliceadsl - Pass  
Connessione: aliceadsl"

**ROSSOALICE** www.rossoalice.it in.aliceposta.it - box.tin.it out.aliceposta.it - mail.tin.it  
news.tin.it

**TIN.IT** www.tin.it pop.tin.it - box.tin.it (aliceadsl) - box.clubnet.tin.it - box2.tin.it (Da pop si  
scarica gratis solo se ti connetti con tin.it) smtp.tin.it (?) - mail.tin.it (aliceadsl) -  
mail.clubnet.tin.it news.tin.it Domain: clubnet.tin.it 131.154.1.3 - 194.243.154.62 : DNS.tin.it -  
195.31.190.31 : DNSCA.tin.it - 212.216.112.112 : 1-DNSCA.tin.it - 212.216.172.162 : 2-  
DNSCACHE2.tin.it - 212.216.172.222 : 2-DNSCA2.tin.it - 212.216.172.62 : 2-  
DNSCACHE1.tin.it - 212.48.4.15 7020001033 FREE - 7020001099 A PAGAMENTO

**VIRGILIO** www.virgilio.it in.virgilio.it - popmail.virgilio.it out.virgilio.it - smtp.virgilio.it  
news.tin.it Domain: clubnet.tin.it **VEDI TIN.IT**



**TISCALI ADSL - FREE/FLAT** www.tiscali.it pop.tiscali.it smtp.tiscali.it news.tiscali.it  
**DNS1:** 195.130.224.18 - **DNS2:** 195.130.225.129 - **DNS1:** 213.205.32.70 - **DNS2:** 213.205.36.70  
**VPI:** 8 - **VCI:** 35 - **Protocollo:** PPP over ATM (RCF 2364) - **Incapsulamento:** Incapsulamento RFC 2364 PPPoATM NULL - **Encapsulaton:** VC-Multiplexing (VC-MUX) - **Modulazione:** Multimode - **Automodulazione:** attivata  
**TISCALI.IT** www.tiscali.it pop.tiscali.it smtp.tiscali.it news.tiscali.it **DNS1:**195.130.224.18 - **DNS2:**195.130.225.129 7023456789 Tiscali smtp.tiscali.it - Tiscali.de smtp.tiscali.de - tiscali.es smtp.tiscali.es  
**TELE2 ADSL** www.tele2.it pop.tele2.it smtp.tele2.it **DNS** primario = 130.244.127.161 - **DNS** secondario = 130.244.127.169 **VPI** = 8 - **VCI** = 35 - **Incapsulamento** = VCMUX / NULL - **Protocollo** = PPPoA (RFC 2364) - **Modulazione** = Multimode - **Protocollo di autenticazione** = CHAP  
**ALICE.IT** www.alice.it in.alice.it  
**ALICEPOSTA.IT** www.aliceposta.it in.alice.it  
**JUMPY.IT** www.jumpy.it pop.jumpy.it mail.jumpy.it newsread.albacom.net **DNS1:** 212.17.192.216á - **DNS2:** 212.17.192.56 **NUMERO VERDE** 800-542121 - 7027010702 **User:** jumpy@jumpy: **Pass:**gratis  
**KATAWEB.IT** www.kataweb.it mail.katamail.com - pop.katamail.com smtp.katamail.com news.albacom.net  
**LYCOS** www.lycos.it pop.lycos.it - pop3.lycos.it smtp.lycos.it  
**MICROSOFT** www.microsoft.com msnews.microsoft.com  
**MSN.COM** www.msn.com smtp.email.msn.com pop3.email.msn.com  
**SUPEREVA.IT** www.supereva.it mail.supereva.it mail.supereva.it news 702 111 0 111 (Super Eva ha disabilitato l'uso dei server per l'invio e ricezione di posta elettronica tramite programmi terzi)  
**TELE2 EVERYDAY** www.everyday.com pop.tele2.it smtp.tele2.it virtual.everyday.com [OLD] **DNS1:** 130.244.127.161 - **DNS2:** 130.244.127.169  
**VODAFONE MAIL** www.omnitel.it popmail.vodafone.it - (pop3.vizzavi.it old) smtp.net.vodafone.it - (smtpmail.vodafone.it smtp.vizzavi.it old) connect card di Vodafone l'SMTP da usare **P:** smtp.net.vodafone.it  
**VODAFONE.IT** www.vodafone.it popmail.vodafone.it smtpmail.vodafone.it  
**YAHOO.COM** www.yahoo.com pop.mail.yahoo.com smtp.mail.yahoo.com yahoo jonaslogan@yahoo.com.br yahoo smtp.mail.yahoo.com.cn smtp.mail.yahoo.com.ar yahoo.co.uk smtp.mail.yahoo.co.uk Yahoo.de smtp.mail.yahoo.de yahoo.es smtp.correo.yahoo.es  
**YAHOO.COM.CN** www.yahoo.com.cn pop.mail.yahoo.com.cn  
**YAHOO.IT** www.yahoo.it pop.mail.yahoo.it smtp.mail.yahoo.it Se ISP ha bloccato la porta 25 modificare porta SMTP del client ed utilizzare la 587  
**1UND1.DE** www.1und1.de pop.1und1.de  
**ABES.IT** www.abes.it mail.abes.it  
**ACCESS4LESS** smtp.access4less.net  
**ACTIVE NETWORK** smtp.activenetwork.it  
**ADELPHIA** mail.adelphia.net  
**AERASRL.IT** www.aerasrl.it mail.aerasrl.it  
**AGENZIAZURICH.IT** www.agenziaturich.it pop.agenziaturich.it  
**A-ICE.AERO** www.a-ice.aero pop3.panservice.it  
**ALBACOM** www.albacom.it relay.albacom.net - smtp.albacom.net 212.17.192.209 : ns2.albacom.net  
**ALCOTEK.IT** www.alcotek.it pop3.alcotek.it  
**ALLMEDIASOLUTION.COM** www.allmediasolution.com pop.allmediasolution.com  
**ALTEVIE.COM** www.altevie.com mail.altevie.com

AMNESTY.IT www.amnesty.it library.amnesty.it  
 ANONIMAGDR.COM www.anonimagdr.com pop3.anonimagdr.com  
 ARPA.SICILIA.IT www.arpa.sicilia.it arpa.sicilia.it  
 ART-BIT.NET www.art-bit.net mail.art-bit.net  
 ARUBA.IT www.aruba.it pop3.aruba.it smtp.aruba.it  
 ASP.IT www.asp.it mail.asp.it  
 ASSOGROUP.SM www.assogroup.sm mail.assogroup.sm  
 ASTRANET.IT www.astranet.it mail.astranet.it  
 ATLAVIA www.atlavia.it smtp.atlavia.it  
 AUBAY.IT www.aubay.it pop.aubay.it  
 AUNA smtp.auna.com  
 AUTOMATASPA.IT www.automataspa.it pop3.automataspa.it  
 BANGLADESH.NET www.bangladesh.net mail.bangladesh.net  
 BCCSANTERAMO.IT www.bccsanteramo.it pop.bccsanteramo.it  
 BELLSOUTH mail.bellsouth.net  
 BERNARDISRL.IT www.bernardisrl.it mbox.edbusiness.it  
 BERTAIOLA.COM www.bertaiola.com pop3.bertaiola.com  
 BFSINFORMATICA.COM www.bfsinformatica.com pop3.bfsinformatica.com  
 BLIXER.IT www.blixer.it mail.blixer.it  
 BLUEBOTTLE mail.bluebottle.com  
 BLUELIGHT.COM smtp.mybluelight.com  
 BMSITALIA.COM www.bmsitalia.com www.bmsitalia.com  
 BOL.COM.BR smtp.bol.com.br  
 BONBON.NET www.bonbon.net pop.bonbon.net  
 BSC.IT www.bsc.it mail.bsc.it  
 BTTB mail.bttb.net.bd  
 CAIWAY smtp.caiway.nl  
 CALTANET.IT www.caltanet.it mbox.caltanet.it relay.caltanet.it DNS1: 192.106.1.1á -  
 DNS2: 195.210.91.100 800.99.00.44  
 CANTV.NET mail.cantv.net  
 CHARTER pop.charter.net mail.charter.net  
 CHEAPNET.IT www.cheapnet.it pop.cheapnet.it smtp.cheapnet.it news.cheapnet.it dinamici  
 oppure DNS1: 62.94.0.1 - DNS2: 62.94.0.2 702 000 5006  
 CHIPSOLUTION.IT www.chipsolution.it chipsolution.it  
 CIAOWEB www.ciaoweb.it ciaopop3.ciaoweb.it - pop3.ciaoweb.net ciaosmtp.ciaoweb.it -  
 smtp.ciaoweb.net - mail.ciaoweb.net news.ciaoweb.net  
 CITIESONLINE.IT www.citiesonline.it  
 CIUDAD smtp.ciudad.com.ar  
 CLEFFE.IT www.cleffe.it pop3.cleffe.it  
 CLUB-INTERNET smtp.club-internet.fr  
 COAS.IT www.coas.it mail.coas.it  
 COCCO.IT www.cocco.it cocco.it  
 COLDIRETTI.IT www.coldiretti.it pop3.coldiretti.it  
 COLUMBIA POWER AND WATER mail.cpws.net  
 COMCAST smtp.comcast.net  
 COMELLIASSICURAZIONI.IT www.comelliassicurazioni.it pop3.comelliassicurazioni.it  
 COMM2000.IT www.comm2000.it pop.comm2000.it  
 CORREO.YAHOO.ES www.correo.yahoo.es pop.correo.yahoo.es  
 CSINFORMAZIONI.IT www.csinformazioni.it popmail.csinformazioni.it  
 CUORINAVIGANTI.IT www.cuorinaviganti.it pop3.cuorinaviganti.it  
 DDS.NL www.dds.nl pop3.dds.nl

**DEEJAYMAIL.IT** www.deejaymail.it pop.deejaymail.it  
**DEEPTUNING.IT** www.deeptuning.it pop3.deeptuning.it  
**DIEBSPIEL24.DE** www.diebspiel24.de  
**DIMI.UNIUD.IT** www.dimi.uniud.it ten.dimi.uniud.it  
**DISP.UNIROMA2.IT** www.disp.uniroma2.it mail.disp.uniroma2.it  
**DRINKPINKONLINE.COM** www.drinkpinkonline.com pop3.drinkpinkonline.com  
**EARTSTUDIO.IT** www.eartstudio.it pop3.eartstudio.it  
**EASYNET.RO** www.easynet.ro pop.easynet.ro  
**ECOM.IT** www.ecom.it pop.ecom.it  
**ECORETE.IT** www.ecorete.it pop.ecorete.it  
**EDIMEDIA.COM** www.edimedia.com mail.edimedia.com  
**EKAR.IT** www.ekar.it mail.ekar.it  
**ELITEL** www.elitel.biz pop.elitel.it smtp.elitel.it - smtp.elitel.biz news.elitel.it 212.34.224.132  
: ns.elitel.it DNS1 - 217.146.65.7 ns2.elitel.it DNS2 - 212.34.224.193 : elitel.it - 217.146.65.80 :  
ns3.elitel.it  
**EMAIL.IT** www.email.it popmail.email.it smtp.email.it imapmail.email.it Account  
username@email.itá  
**ETNOTEAM.IT** www.etnoteam.it pop.inet.it  
**EUSTEMA.IT** www.eustema.it pop.eustema.it  
**EXCITE** www.excite.it pop.tiscali.it smtp.tiscali.it news.tiscali.it  
**FASTMAIL** mail.messagingengine.com  
**FASTWEB** www.fastweb.it pop.fastwebnet.it smtp.fastwebnet.it news.fastwebnet.it  
**FIBERTEL.COM.AR** smtp.fibertel.com.ar  
**FIN-INNOVATIONS.COM** www.fin-innovations.com pop.fin-innovations.com  
**FINSA.IT** www.finsa.it mail.finsa.it  
**FIRENZE.NET** www.firenze.net pop3.izymail.com  
**FLAXMODEL.COM** www.flaxmodel.com mail.flaxmodel.com  
**FREE** smtp.free.fr  
**FREEMAIL.IT** www.freemail.it freemail.it notifica via SMS - pop account  
myuser@freemail.it  
**FREENET.DE** mx.freenet.de  
**FREEPASS.IT** www.freepass.it pop3.freepass.it  
**FUORISSIMO.COM** www.fuorissimo.com  
**GABAMA.COM** www.gabama.com ilmarsupio.gabama.com  
**GALACTICA.IT** www.galactica.it mail.galactica.it mail.galactica.it  
**GAZETA.PL** www.gazeta.pl pop3.poczta.gazeta.pl  
**GIGA** smtp.giga.net.tw  
**GMX.DE** www.gmx.de pop.gmx.net  
**GMX.IT** www.gmx.it pop.gmx.it mail.gmx.it  
**GMX.NET** www.gmx.net pop.gmx.net mail.gmx.net  
**GO.COM** smtp.go.com  
**GRUPPOACSI.COM** www.gruppoacsi.com www.gruppoacsi.com  
**GRUPPOSISTEMATICA.IT** www.grupposistemica.it mail.grupposistemica.it  
**GUIDODELLAVOLPE.COM** www.guidodellavolpe.com pop3.guidodellavolpe.com  
**HAIER ELECTRONICS** smtp.haier-electronics.com  
**HINET** ms1.hinet.net - msa.hinet.net  
**HOME.RO** www.home.ro mail.home.ro  
**HOTPOP.COM** www.hotpop.com pop.hotpop.com smtp.hotpop.com  
**IAMONLINE.IT** www.iamonline.it  
**ICQMAIL.COM** www.icqmail.com/icqmail/  
**IG** smtp.ig.com.br

**IINI.COM** www.iini.com mail.iini.com  
**ILGIORNALEDICINISI.IT** www.ilgiornaledicinisi.it pop3.ilgiornaledicinisi.it  
**INFINITO.IT** www.infinito.it pop3.infinito smtp.infinito news.albacom.net  
**INFOMEDIA.IT** www.infomedia.it handsoff.infomedia.it  
**INTERBUSINESS - TI EASYNET (TIN)** www.191.it mail1.cs.interbusiness.it  
**INTERFREE.IT** www.interfree.it mail.interfree.it mail.interfree.it news.interfree.it  
**INTERNETLIBERO** www.internetlibero.it mail.internetlibero.it smtp.internetlibero.it  
**INTRAGE.COM** www.intrage.com pop.intrage.com  
**IOL** www.inwind.it popmail.iol.it mail.iol.it imapmail.iol.it 7027020000  
**ISAFSRL.COM** www.isafsrl.com pop3.isafsrl.com  
**ISTCONSULTING.IT** www.istconsulting.it pop.istconsulting.it  
**ISTRUZIONE.IT** www.istruzione.it pop.istruzione.it  
**ITALYMAIL** mail.italymail.biz  
**ITSTAFF.IT** www.itstaff.it pop.itstaff.it  
**IXPRES.COM** smtp.ixpres.com  
**JUNO.COM** webmail.juno.com  
**KAINESHADOW.IT** www.kaineshadow.it pop3.kaineshadow.it  
**KATAMAIL.COM** www.katamail.com pop.katamail.com  
**KLIK** vene.klik.it mail.klik.it smtp.klik.it mail.klik.it news.klik.it 62.94.0.1 - 62.94.0.2  
800908962  
**LIBERTYSURF.FR** www.libertysurf.fr pop.libertysurf.fr  
**LIFEGATE.IT** www.lifegate.it mail.lifegate.it  
**LILLINET** www.lillinet.org smtp.weblinea.it  
**LOKISRL.COM** www.lokisrl.com pop3.lokisrl.com  
**LOMBARDIACOM** www.lombardiacom.it smtp.lombardiacom.it pop.lombardiacom.it  
news.lombardiacom.it PROXY Server: proxy.lombardiacom.it porta 8080  
**LUCULLO.IT** www.lucullo.it mail.lucullo.it  
**MACISTE** www.maciste.it mail.maciste.it  
**MACROMEDIA** www.macromedia.com forums.macromedia.com  
**MAIL.COM** www.mail.com  
**MAIL.RU** www.mail.ru pop.mail.ru  
**MAILSNARE** mail.mailsnare.net  
**MAN-CON.COM** www.man-con.com pop3.man-con.com  
**MC3INFO.COM** www.mc3info.com pop.mc3info.com  
**MCLINK** www.mclink.it mail.mclink.it mail.mclink.it 195.110.128.1 : dns.mclink.it  
**METACRAWLER** www.metacrawler.com  
**METEONETWORK.IT** www.meteonetwork.it mail.meteonetwork.it  
**METSYSTEM.IT** www.metsystem.it mail.metsystem.it  
**MOMAX** smtp.momax.it  
**MONRIF.NET** www.monrif.net mail.monrif.net mail.monrif.net DNS1:195.110.96.66 -  
DNS2:195.110.96.67  
**MONTELIBRETTI.ORG** www.montelibretti.org mail.montelibretti.org  
**MONZA.NET** www.monza.net pop.metropolink.com  
**MSOFT.IT** smtp.weblinea.it  
**MULTITECH.IT** www.multitech.it mail.multitech.it  
**MULTITECH-AD.COM** www.multitech-ad.com mail.multitech-ad.com  
**MUNDOFREE.COM** www.mundofree.com pop3.mundofree.com  
**NAFURA.IT** www.nafura.it pop.nafura.it  
**NEOMEDIA ADSL** www.neomedia.it neomedia.it neomedia.it neomedia.it DNS1:  
213.234.128.211 - DNS2: 195.120.250.10 VPI: 8 - VCI: 35 - MODEM:PPPoA (PPP over ATM)

- Mult.: VC-based - Mod: Multimode (o G.Lite o G.DMT) - IP e DNS: dinamico - ROUTER :  
 Prot: RFC1483 Routed - LLC-based - Multimode (o G.Lite o G.DMT) - IP: Forn. Neomedia  
 NET2B.PT www.net2b.pt net2b.pt  
 NET4FREE www.net4free.it smtp.net4free.it pop.net4free.it news.net4free.it DNS1:  
 212.24.2.129 - DNS2: 212.24.3.129 Proxy server: proxy.net4free.it Porta: 80 Protocolli:  
 HTTP/FTP  
 NETCOMSOLUTION.IT www.netcomsolution.it mail.netcomsolution.it  
 NETEK.IT www.netek.it pop.netek.it  
 NETEXPLORA CHILE mail.netexplora.com  
 NETVIGATOR mail.netvigator.com  
 NETVIS+O (PORTUGAL) mail.netvisao.pt  
 NETZERO.COM smtp.netzero.com  
 NEWS.INDIVIDUAL.NET news.individual.net News.Individual.NET (old:  
 News.CIS.DFN.DE)\_ news.uni-stuttgart.de - ex:NEWS.FU-BERLIN.DE  
 NEXT.DOM www.next.dom mail.next.it  
 NEXT.IT www.next.it mail.next.it  
 NGI.IT www.ngi.it popnew.ngi.it smtp.ngi.it  
 NOPAY www.nopay.it mail.nopay.it mail.nopay.it  
 NTL (UK) smtp.ntlworld.com  
 OKSATCOM.IT www.oksatcom.it pop.oksatcom.it  
 ONE-ANS.IT www.one-ans.it mailserver.one-ans.it  
 ONO smtp.ono.com  
 OPERA21.IT www.opera21.it mail.opera21.it  
 OPERAMAIL www.operamail.com  
 ORANGE-TECH.COM www.orange-tech.com pop3.orange-tech.com  
 OUTGOING.VERIZON.NET tchrshell  
 PELLIGRAROBERTO.IT www.pelligraroberto.it webmail.pmiweb.it  
 PEOPLE-VENE www.people.it mail.people.it TuoProvider  
 POCHTAMT.RU www.pochtamt.ru pop3.pochta.ru  
 POCZTA.ONET.PL www.poczta.onet.pl pop3.poczta.onet.pl  
 POST MAN mail.postman.net  
 POSTE.IT www.poste.it relay.poste.it relay.poste.it  
 POSTINO.IT www.postino.it pop.postino.it smtp.postino.it  
 PREITO.COM www.preito.com mail2.preito.com  
 PROGETTOCASA-SNC.COM www.progettocasa-snc.com mail.progettocasa-snc.com  
 PROTOCOL.IT www.protocol.it mail.protocol.it smtp.protocol.it news.protocol.it  
 QUIPO.IT www.quipo.it quipo.it quipo.it news.quipo.it User:quipo - Pass:quipo -  
 proxy.quipo.it - á porta 80  
 R (CABLE GALICIA) smtp.mundo-r.com  
 RADIO DEEJAY MAIL smtp.deejaymail.it  
 RAGIONIERI.COM www.ragionieri.com posta.ragionieri.com  
 RCP (PERU) amauta.rcp.net.pe  
 REPLY.IT www.reply.it owas.reply.it  
 RETEITALY smtp.reteitaly.com  
 REZIA.IT www.rezia.it mail.rezia.it  
 RIBESINFORMATICA.IT www.ribesinformatica.it mail.ribesinformatica.it  
 RIMINI.COM www.rimini.com mail.rimini.com smtp.rimini.com  
 ROCKETMAIL.COM www.rocketmail.com POP E I'SMTP non esistono  
 RUNBOX smtp.runbox.com  
 SAILOR www.sailor.it smtp.freepass.it pop3.freepass.it news.net4free.it DNS 1: 151.17.83.2 -  
 DNS 2: 151.17.83.4

**SALESIANI.IT** www.salesiani.it pop.salesiani.it  
**SBC YAHOO DSL** smtp.sbcglobal.yahoo.com  
**SEDIIN.IT** www.sediin.it mail.sediin.it  
**SERCO.IT** www.serco.it mail1.serco.it  
**SHYLEX TELECOMUNICACIONES** smtp.shylex.net  
**SICILYONLINE.IT** www.sicilyonline.it pop3.sicilyonline.it  
**SIFREE.IT** smtp.simail.it  
**SIFY.COM** mail.satyam.net.in  
**SIMAIL.IT** www.simail.it pop3.simail.it  
**SIMAXSRL.COM** www.simaxsrl.com simaxsrl.com  
**SIMOPALA.IT** www.simopala.it pop3.simopala.it  
**SIOR.IT** www.sior.it mail.sior.it  
**SKYNET.BE** relay.skynet.be  
**SOFTHOME.NET** www.softhome.net pop.SoftHome.net smtp.SoftHome.net -  
 mail.softhome.net news.email.it - nntp.atlavia.it DNS : 62.94.0.1 / 62.94.0.2 EmailRunFast -  
 DNS : 213.234.128.211 / 213.234.132.130 7020005027 - 7022852801  
**SOUTHWESTERN BELL** mail.swbell.net  
**SPACEINFORMATICA.COM** www.spaceinformatica.com pop3.spaceinformatica.com  
**SPYMAC.COM** www.spymac.com mail.spymac.com mail.spymac.com  
**SQUALEX.COM** www.squalex.com pop3.squalex.com  
**STINGERGROU.PNET** www.stingergroup.net pop3.stingergroup.net  
**STINGER-IT.COM** www.stinger-it.com pop3.stinger-it.com  
**STUDIOLURAGHI.IT** www.studioluraghi.it pop3.studioluraghi.it  
**SUNRISE (CH)** smtp.sunrise.ch  
**SYMPATICO** smtp1.sympatico.ca  
**TARIFFENET.IT** www.tariffenet.it mail.tariffenet.it  
**TDC** backup-mx.post.tele.dk  
**TECHEDGE.IT** www.techedge.it mail.techedge.it  
**TECREDO.COM** www.tecredo.com pop3.tecredo.com  
**TELEFONICA** smtp.telefonica.net  
**TELENET(BELGIUM)** uit.telenet.be  
**TELEWEST** smtp.blueyonder.co.uk  
**TELKOM** smtp.telkom.net  
**TELUS** smtp.telus.net - mail.telus.net  
**TELVIA.IT** smtp.telvia.it  
**TEMPLARIOS.COM** www.templarios.com mail.templarios.com  
**TERRA - BR - RECIFE** smtp.rec.terra.com.br - smtp.sao.terra.com.br  
**TERRA - ESPADA** smtp.mailhost.terra.es  
**TERRA.COM** imap - smtp  
**TERRA.ES** www.terra.es pop3.terra.es  
**TIMENET ADSL** smtp2.xdslnet.it  
**T-ONLINE** mailto.t-online.de  
**TOPCONSULTING.IT** www.topconsulting.it mail.topconsulting.it  
**TOUGHGUY.NET** www.toughguy.net pop.toughguy.net  
**TRIM.IT** www.trim.it mailbus.fastweb.it  
**TXT.IT** www.txt.it smtp.txt.it  
**UNIROMA2.IT** www.uniroma2.it pop.uniroma2.it  
**USA.NET** www.usa.net pop.amexmail.com (a pagamento) SOLO WEBMAIL n/a  
**UTU.FI** smtp.utu.fi  
**VEBE** vene.dave.it mail.people.it  
**VERIZON DSL** outgoing.verizon.net

**VI.NET** www.vi.net mail.vi.net  
**VIC-NORA.IT** www.vic-nora.it pop3.vic-nora.it  
**VIDEObANK** videobank.it  
**VIOL.UZ** www.viol.uz mail.viol.uz  
**VIVACITY** pop.Vivacity.it  
**WANADOO (FRANCE)** smtp.wanadoo.fr  
**WAPPI.COM** www.wappi.com mail.wappi.com  
**WDBSYSTEM.IT** www.wdbsystem.it mail.wdbsystem.it  
**WEB.DE** smtp.web.de  
**WEB-GRATIS.NET** www.web-gratis.net mail.web-gratis.net  
**WEBMAIL.INET.IT** webmail.inet.it pop.inet.it smtp.inet.it 194.20.8.1 : urano.inet.it -  
194.20.8.4 : venere.inet.it  
**WEBMAIL.TRE.IT** webmail.tre.it smtp.tre.it imap.tre.it DNS1: 130.244.127.161??? -  
DNS2: 130.244.127.169???  
**WEBZONE** www.webzone.it michetti.webzone.it 151.99.135.2  
**WISYPROD.COM** www.wisyprod.com pop3.wisyprod.com  
**WOOOW.IT** www.woow.it pop.woow.it smtp.woow.it  
**WORLDONLINE.IT** www.worldonline.it pop.worldonline.it smtp.worldonline.it  
news.albacom.net  
**WP.PL** www.wp.pl pop3.wp.pl  
**XMSG** www.xmsg.com  
**X-PRIVAT** mail.x-privat.org  
**XS4ALL** smtp.xs4all.nl - mail.xs4all.nl  
**YA.COM** smtp.ya.com  
**ZERO.AD.JP** zero.ad.jp  
**ZONNET** smtp.zonnet.nl  
**ZZN.COM** www.zzn.com  
mail.excite.com SOLO WEBMAIL  
www.dontgotmail.com SOLO WEBMAIL  
www.ezy-mail.com SOLO WEBMAIL  
www.graffiti.net SOLO WEBMAIL  
www.icqmail.com SOLO WEBMAIL  
www.onebox.com SOLO WEBMAIL