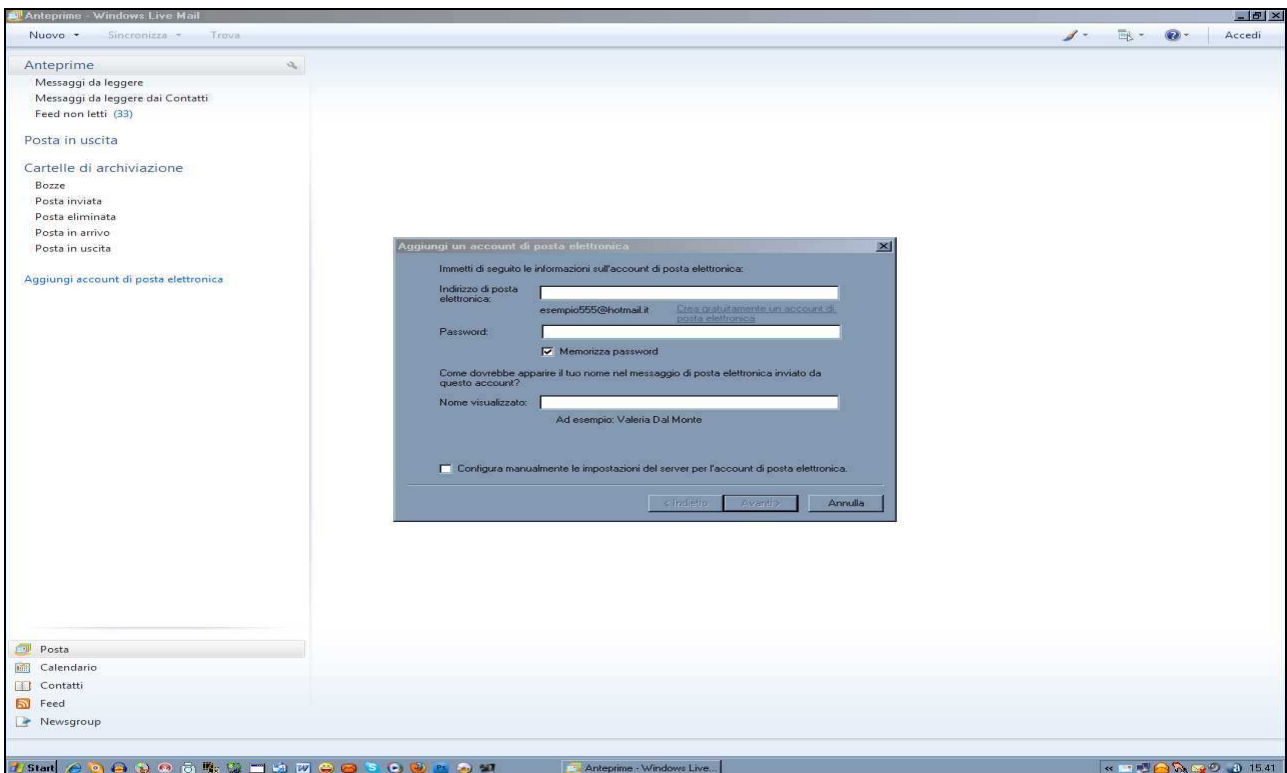
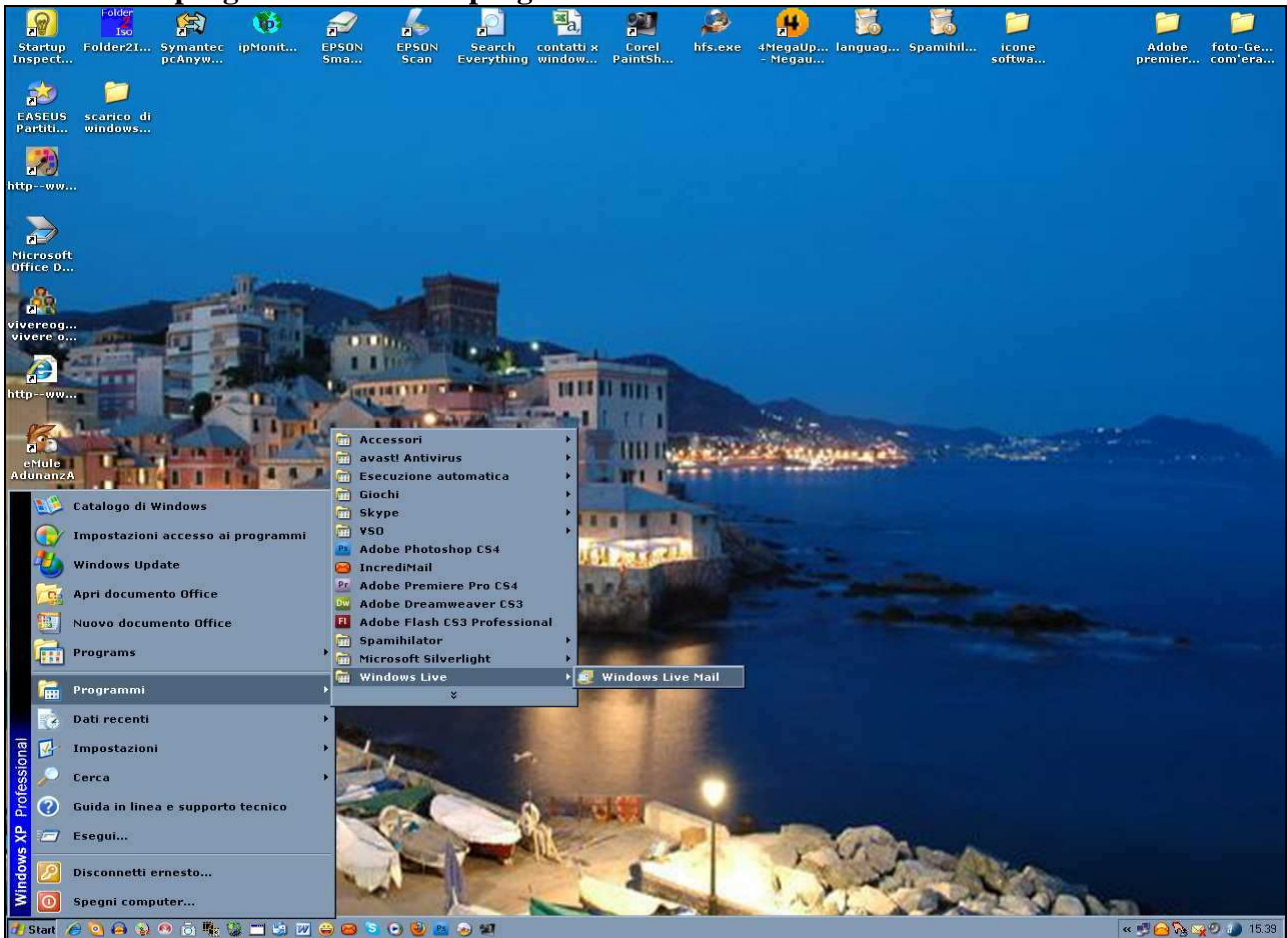
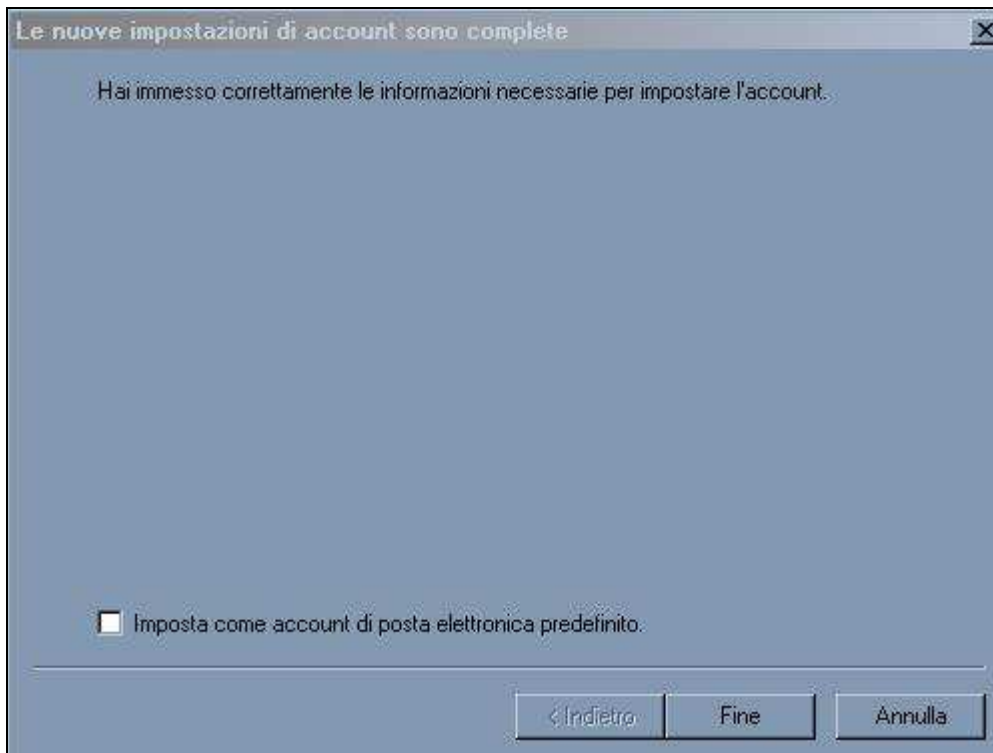


Configurare gli account della posta Windows Live Mail

Lanciamo il programma da start /programmi /windows live/windows live mail

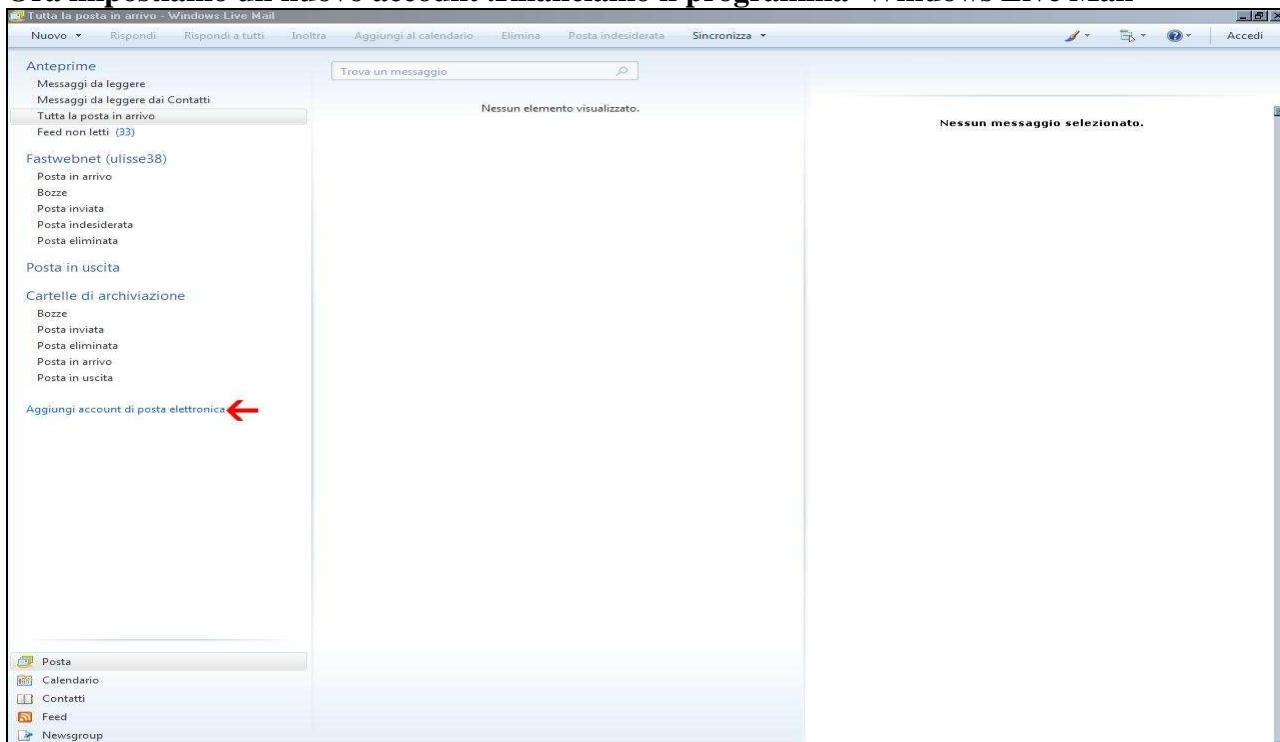


Inserire i dati del primo account e senza spuntare la voce <configura

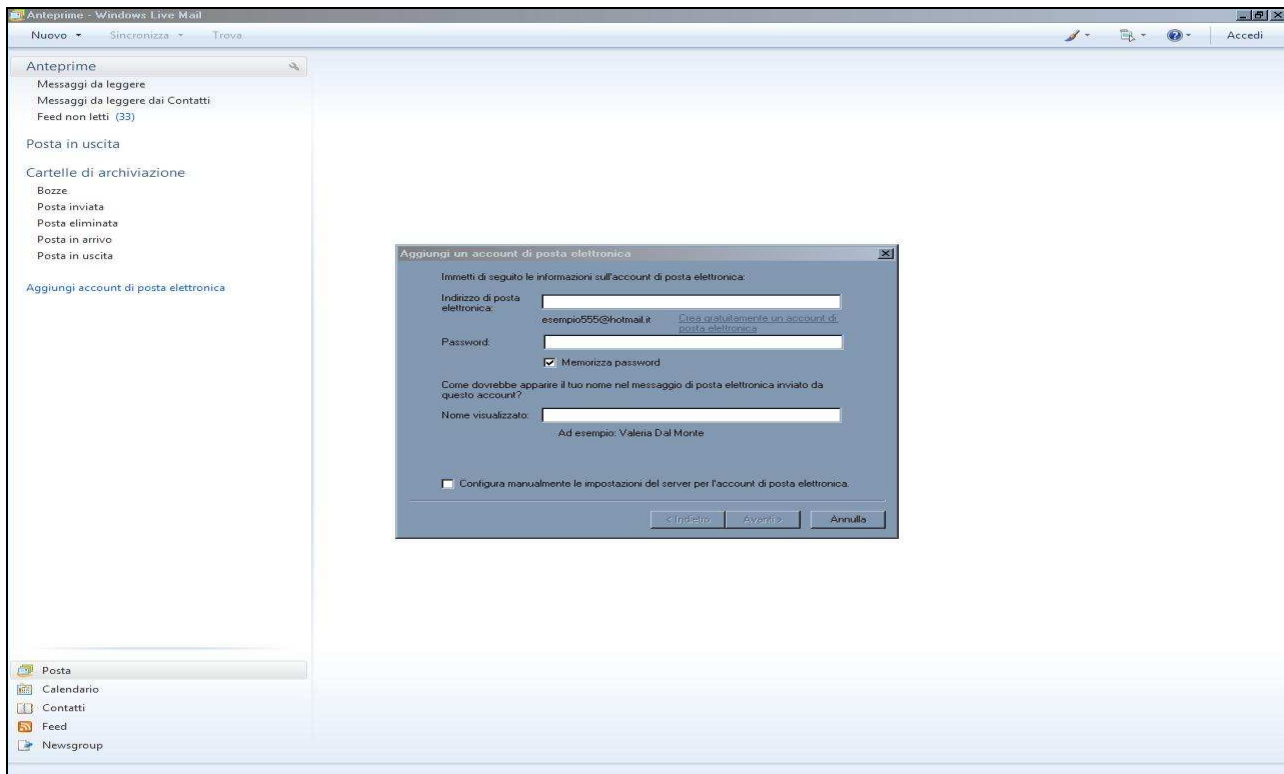


Se vogliamo che questo account sia quello predefinito ,spuntare la voce <imposta come account di posta elettronica predefinito > e clic su Fine
Abbiamo terminato l'operazione del primo account ,se vogliamo inserire nuovi account,vedi a seguire come comportarsi.

Ora impostiamo un nuovo account .Rilanciamo il programma Windows Live Mail

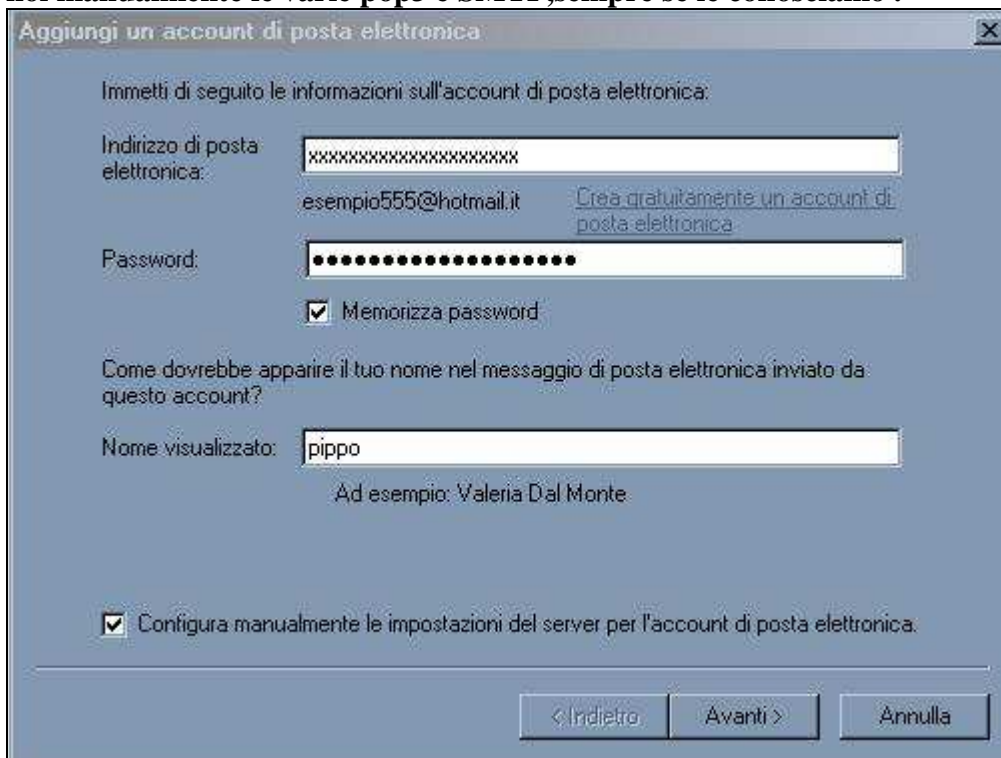


e nella finestra della posta ,facciamo clic sulla voce posta al lato sinistro < Aggiungi account di posta elettronica> indicato dalla freccia rossa.



Immettere i nuovi dati ,ma questa volta spuntiamo la voce in fondo < configura manualmente le impostazioni del server per l'account di posta elettronica .

nota) questa operazione serve se abbiamo altri account della posta ,ma che vogliamo inserire noi manualmente le varie pop3 e SMTP,sempre se le conosciamo .



Una volta inserito i dati e spuntata la voce in fondo ,fare clic su avanti

Aggiungi un account di posta elettronica

Dove sono le informazioni sul server di posta elettronica?

Informazioni server posta in arrivo:

Il server della posta in arrivo è POP3 server.

Server posta in arrivo: pop.fastwebnet.it Porta: 110

Il server necessita di una connessione protetta (SSL)

Accedi tramite: Autenticazione non crittografata

ID di accesso (se diverso dall'indirizzo di posta elettronica):
erne

Informazioni server posta in uscita:

Server posta in uscita: smtp.fastwebnet.it Porta: 25

Il server necessita di una connessione protetta (SSL)

Il server della posta in uscita richiede l'autenticazione

< Indietro Avanti > Annulla

**Inseriamo le varie pop per la posta in entrata e le SMTP per la posta in uscita.
Quindi clic su avanti**

Le nuove impostazioni di account sono complete

Hai imnesso correttamente le informazioni necessarie per impostare l'account.

Imposta come account di posta elettronica predefinito.

< Indietro Fine Annulla

**Abbiamo terminato ,possiamo fare clic su fine.
Se dobbiamo aggiungere altri account ,ripetiamo questa ultima operazione.**