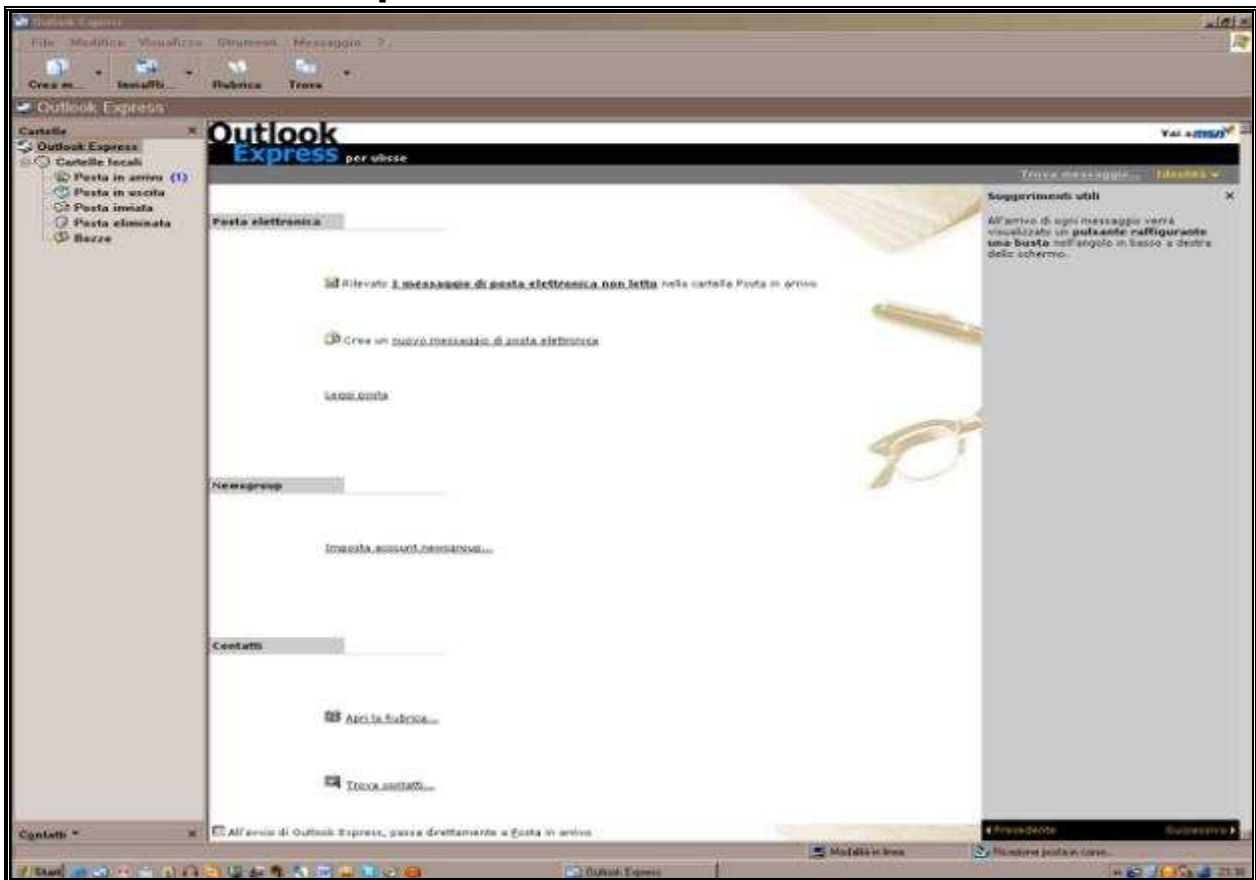
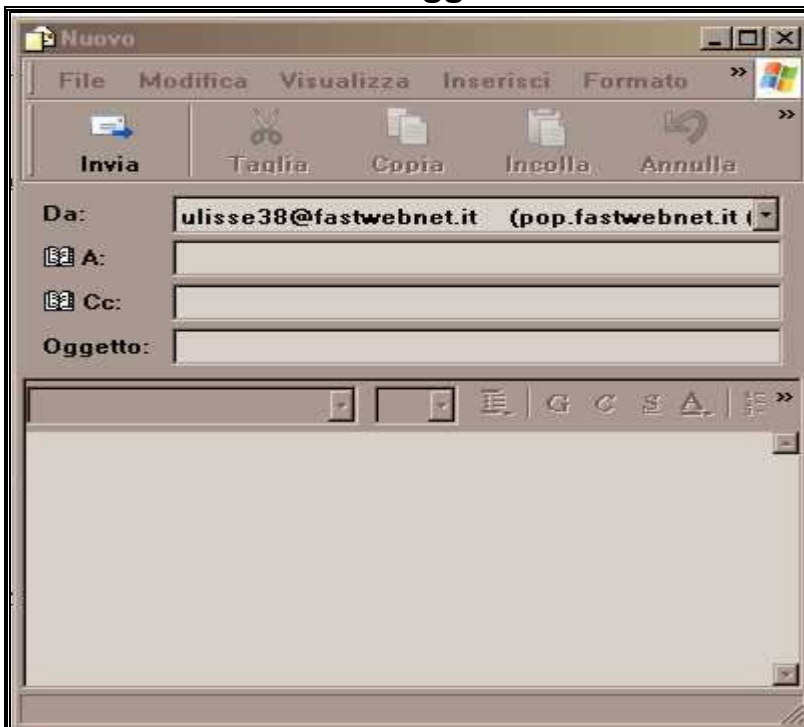


Inserire Immagine nei messaggi di Outlook Express

Lanciamo Outlook Express



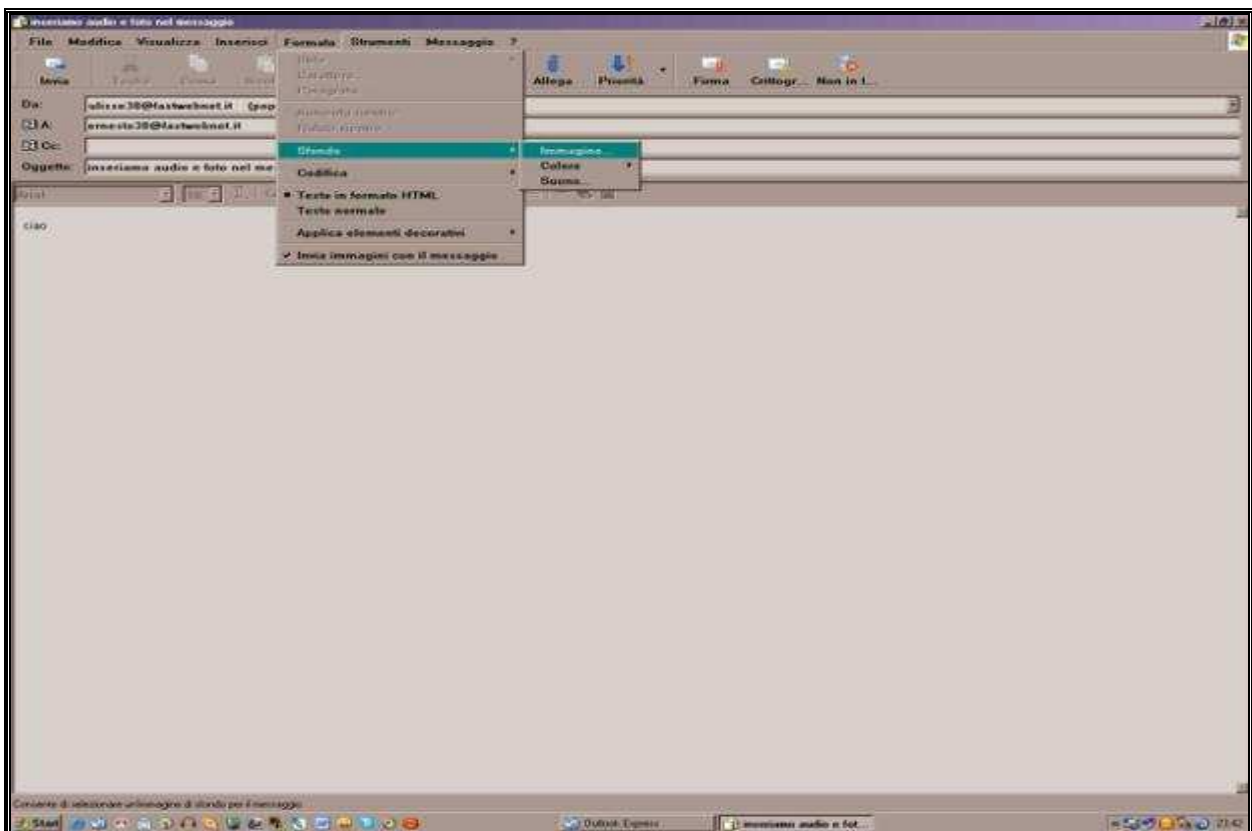
Clic <crea nuovo messaggio>



Inserire ,destinatario /oggetto/ testo del messaggio



Clic <formato/sfondo/ >



Dal menù a discesa scegliamo <immagine>



Facciamo clic su <sfoggia>



Scegliamo l'immagine e selezioniamola ,torneremo nella precedente finestra con il nuovo percorso



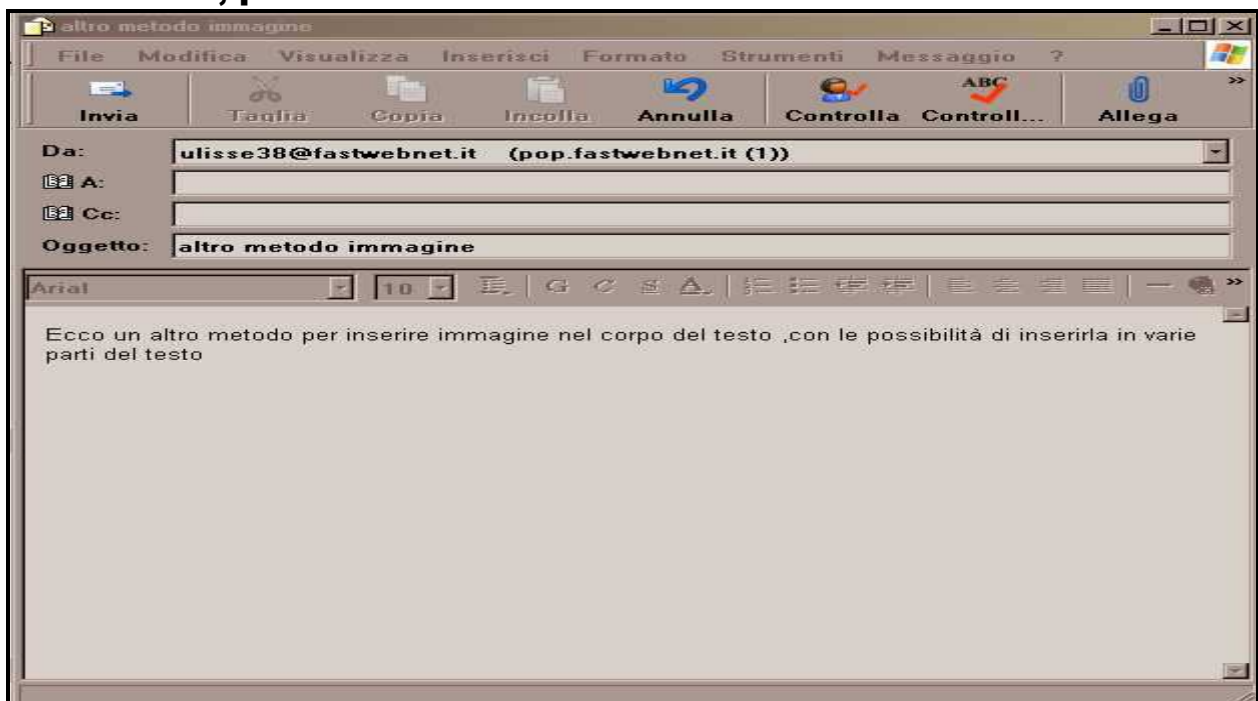
Confermare su OK



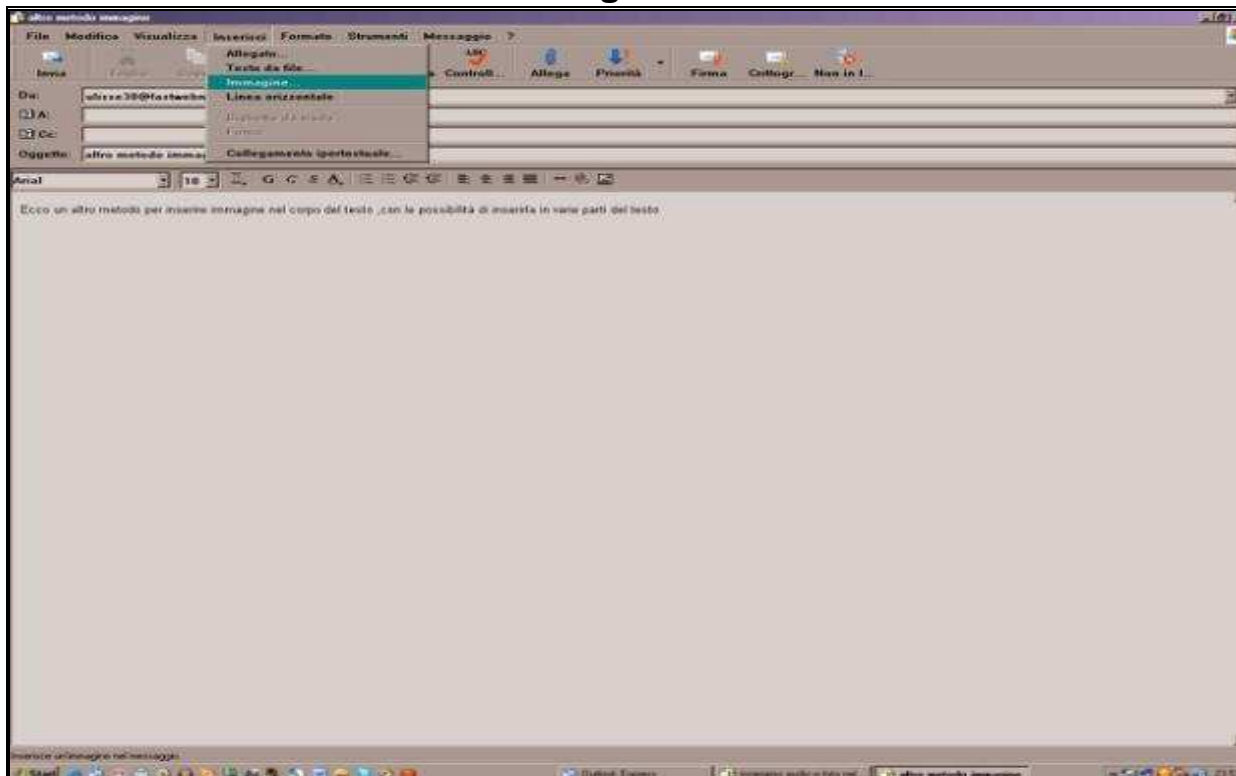
Come possiamo vedere la foto è stata inserita come sfondo nella pagina dove andremo ho abbiamo digitato il testo del messaggio.

[Ora passiamo ad un altro metodo per inserire foto nel messaggio](#)

Apriamo un nuovo messaggio ,inseriamo testo/oggetto e destinatario,quindi



Facciamo clic su <inserisci /immagine >



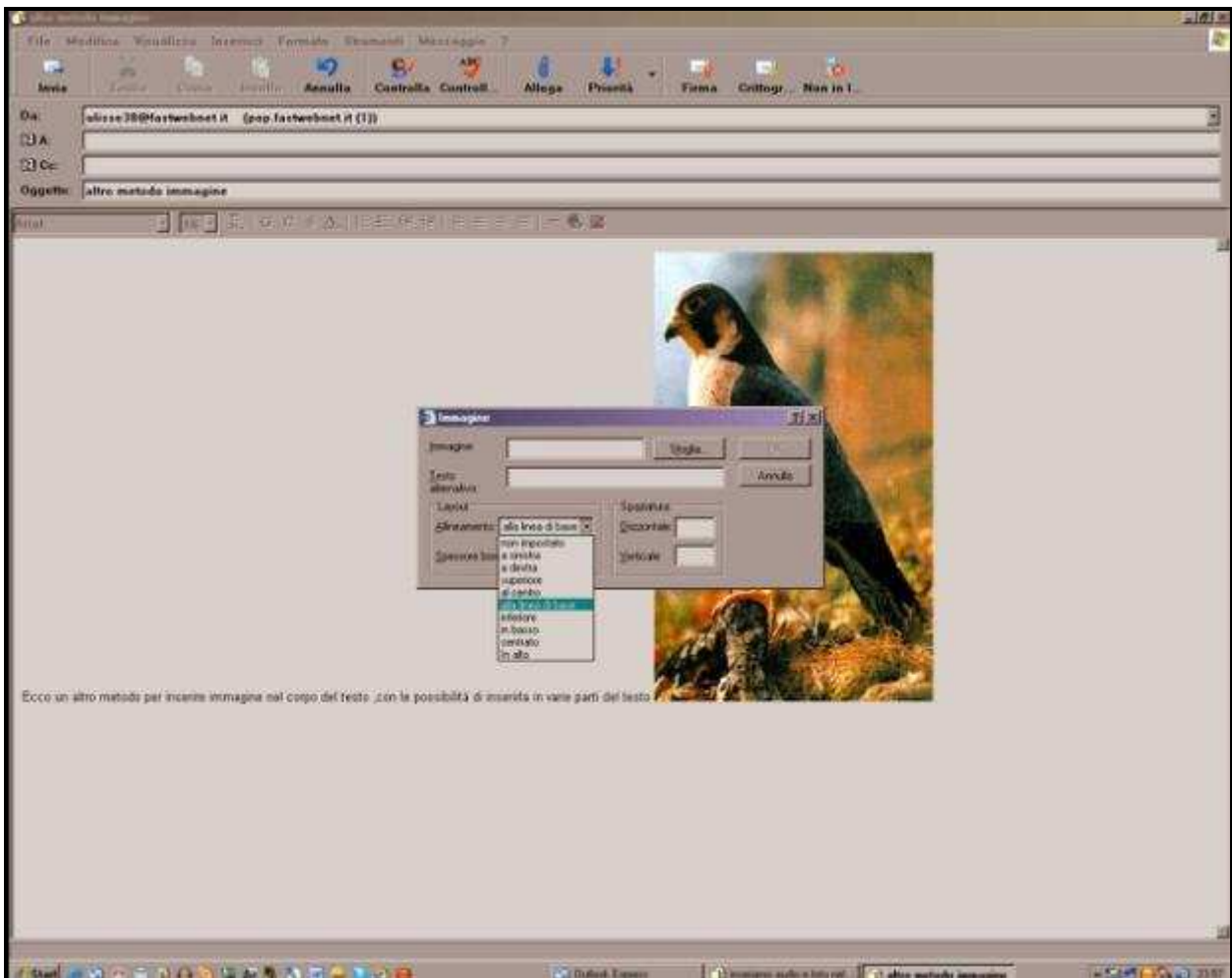
Clic su <sfoglia>



Individuiamo la foto e clic su <apri >



**Ritourneremo alla finestra precedente ,ma con il percorso variato
Dove confermeremo su OK**



**La foto verrà posizionata al lato del testo,ma dal menù a discesa possiamo inserirla in qualsiasi parte del testo messaggio come dal menù a discesa che appare nella finestra.
(vedi finestra sotto ,con più dettagliate delucidazioni sulle scelte)**

Posiziona l'immagine nella pagina in base alle impostazioni eseguite.

Per

Selezionare

Allineare la parte inferiore dell'immagine alla linea di base del testo.

In basso o Alla base

Allineare il centro dell'immagine alla linea di base del testo.

In mezzo

Allineare la parte superiore dell'immagine alla parte superiore dell'elemento di dimensioni maggiori contenuto in una riga.

In alto

Allineare l'immagine al margine sinistro, con scorrimento del testo intorno all'immagine.

A sinistra

Allineare l'immagine al margine destro, con scorrimento del testo intorno all'immagine.

A destra

Allineare la parte superiore dell'immagine alla parte superiore del testo circostante.

Sopra il testo

Allineare il centro dell'immagine al centro della riga di testo.

Al centro

Allineare la parte inferiore dell'immagine alla parte inferiore della riga.

In fondo

Fine del programma.