

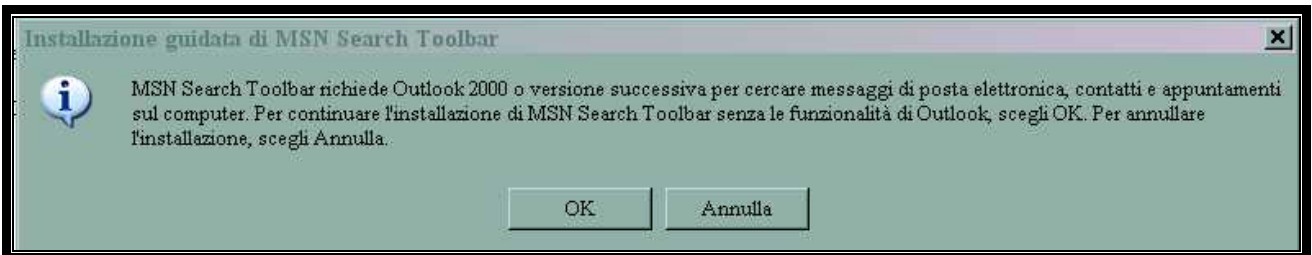
## [Installare Windows Desktop Search](#)

Scaricabile dal sito <http://desktop.msn.it> (questo programma serve per una ricerca approfondita nel nostro computer ed in internet)

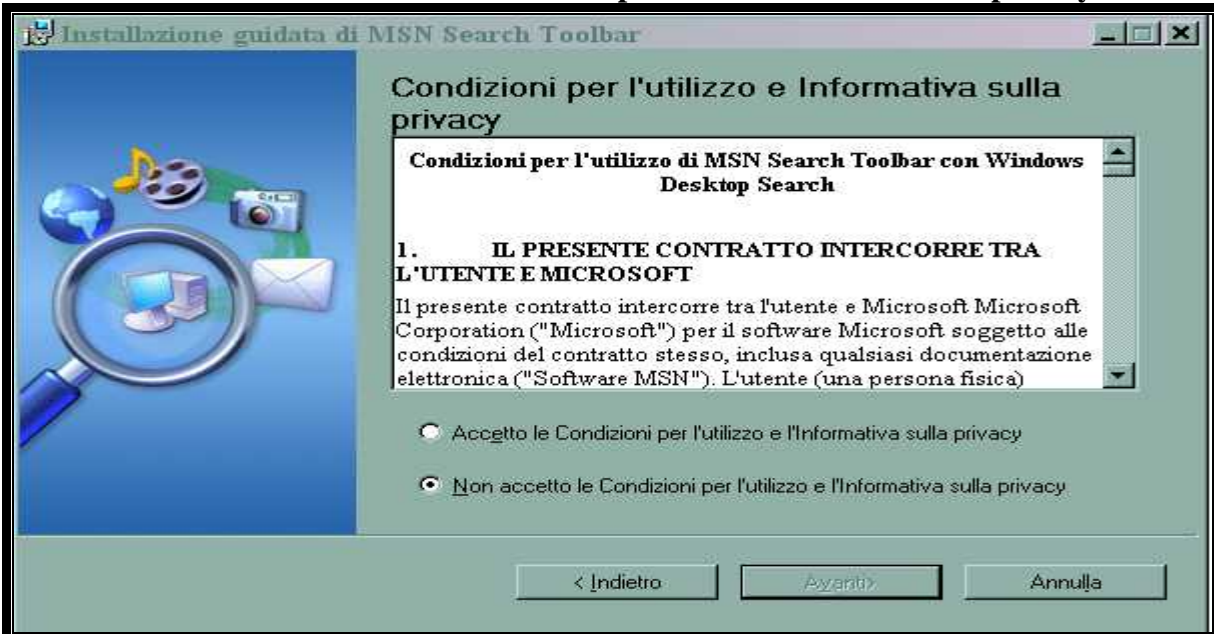
Clic su [MSN search toolbar setup.it](#) <vedi finestra <installazione guidata di MSN>



Clic <avanti vedi finestra di domanda



Confermare su OK vedi finestra <condizioni per l'utilizzo e informativa privacy >



Inserire il segno di spunta su < accetto le condizioni per l'utilizzo >  
vedi finestra <Installazione di MSN search toolbar >



**Dove si vedrà il download al termine<personalizza MSN search toolbar>**



**Clic avanti> vedi finestra<seleziona le barre degli strumenti di MSN searc toolbar>**



**Clic <avanti vedi finestra < opzioni MSN>**



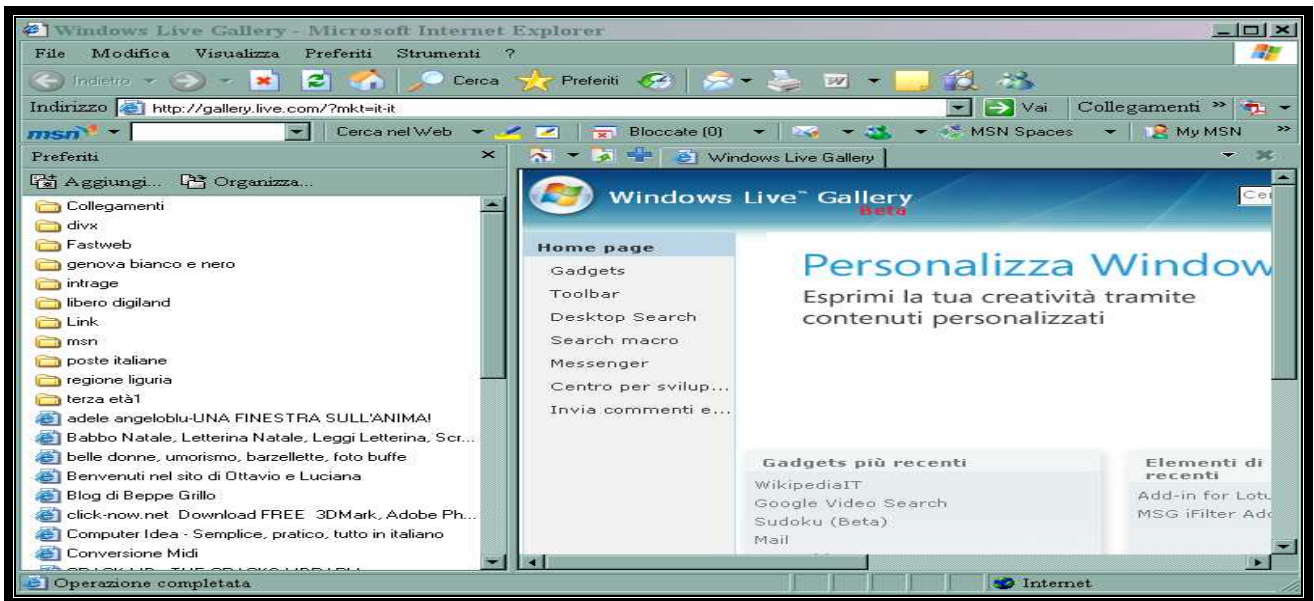
Clic <avanti vedi finestra < opzioni di indicizzazione di Windows desktop Search>



Se abbiamo diversi HD spuntiamo la voce < posta elettronica e tutti i dischi rigidi locali> (per una più completa ricerca nel nostro computer) e clic avanti vedi finestra <personalizzazione>



Clic su <FINE>chiudere tutto e andiamo a testare il programma lanciandolo dall'icona nella taskbar vicino all'orologio a forma di lente, facciamo sopra clic con il tasto destro e dal menù a discesa scegliamo <indicizza ora > attendiamo che il programma faccia la scansione di tutti i programmi contenuti nel computer ,compresi gli HD supplementari .

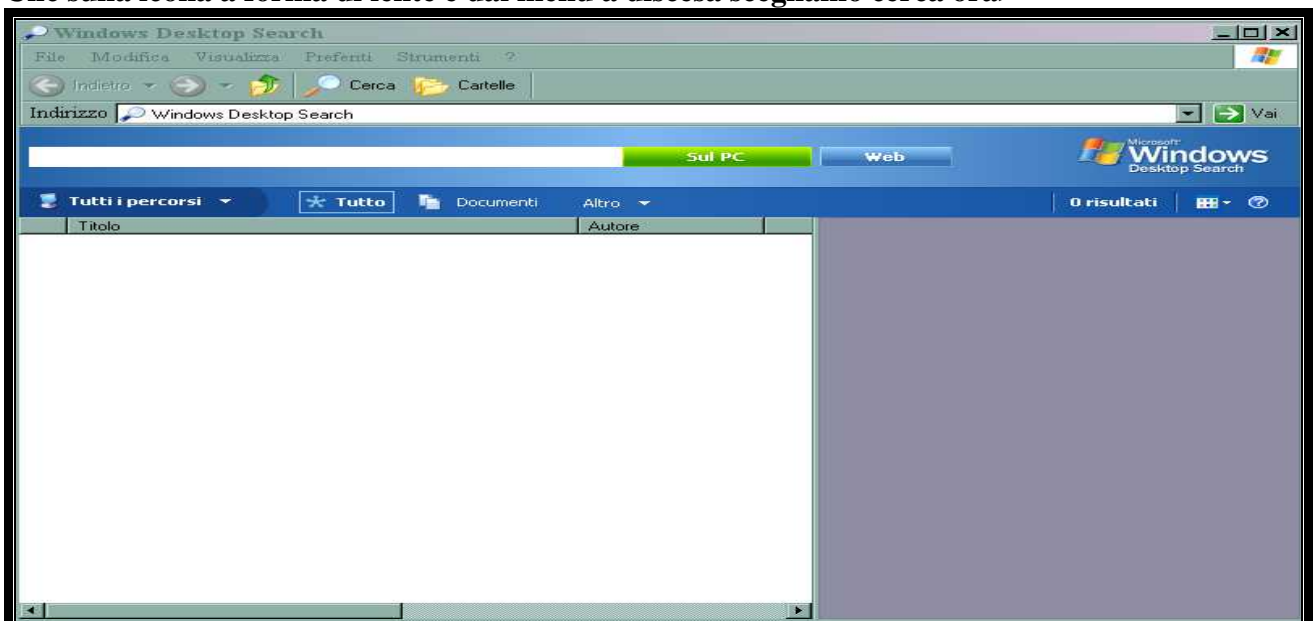


Se vogliamo vedere la fase di indicizzazione sempre con il tasto destro sulla lente e dal menù a discesa scegliamo <stato indicizzazione> dove vedremo lo stato di avanzamento della ricerca>

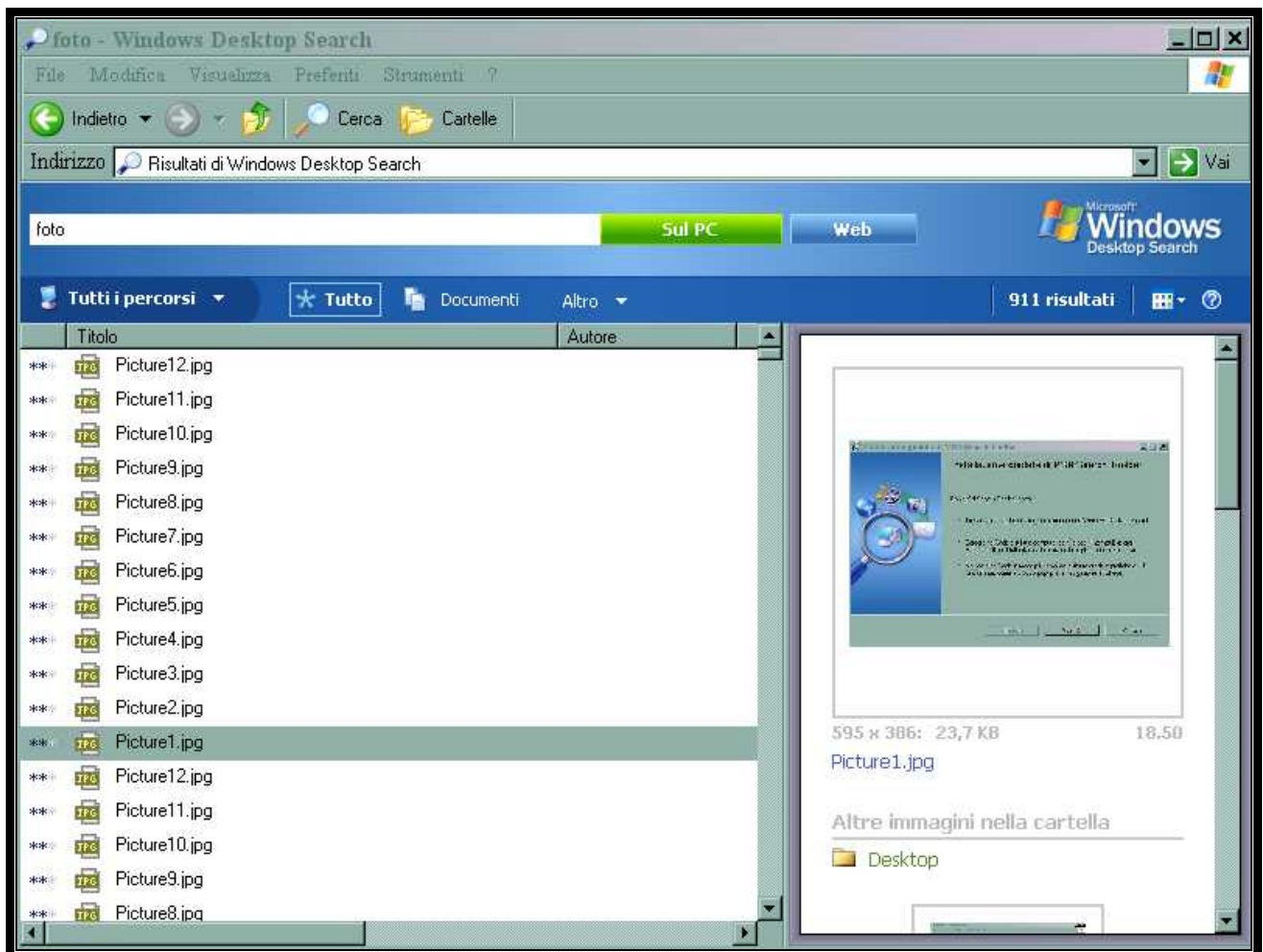


Al termine facciamo la prova della ricerca se funziona.

Clic sulla icona a forma di lente e dal menù a discesa scegliamo cerca ora>



Digitiamo il nome della nostra ricerca esempio < FOTO > e clic a fianco su < sul pc >



Come si evince nella finestra è apparso un lungo elenco delle foto in ricerca e al lato destro la anteprima di una foto. Fine del programma