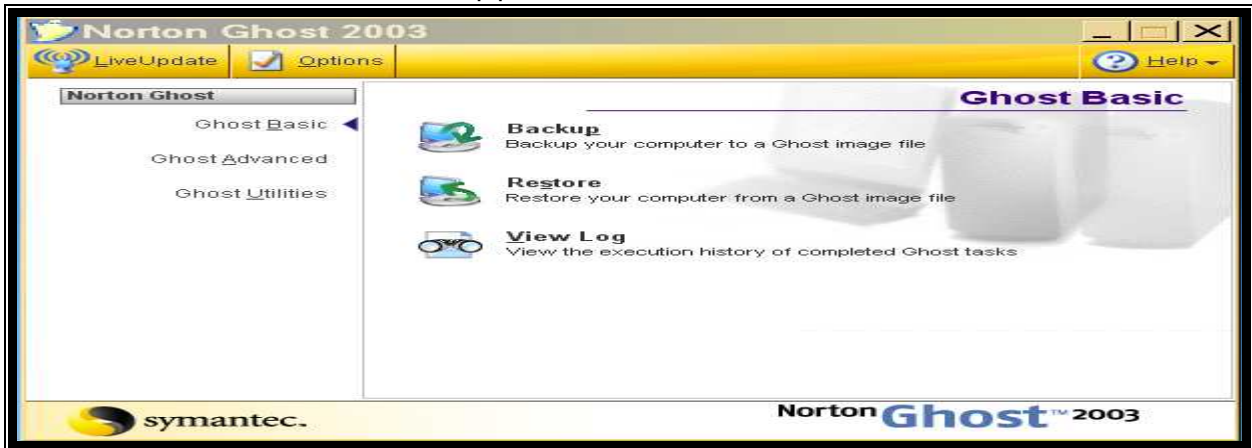
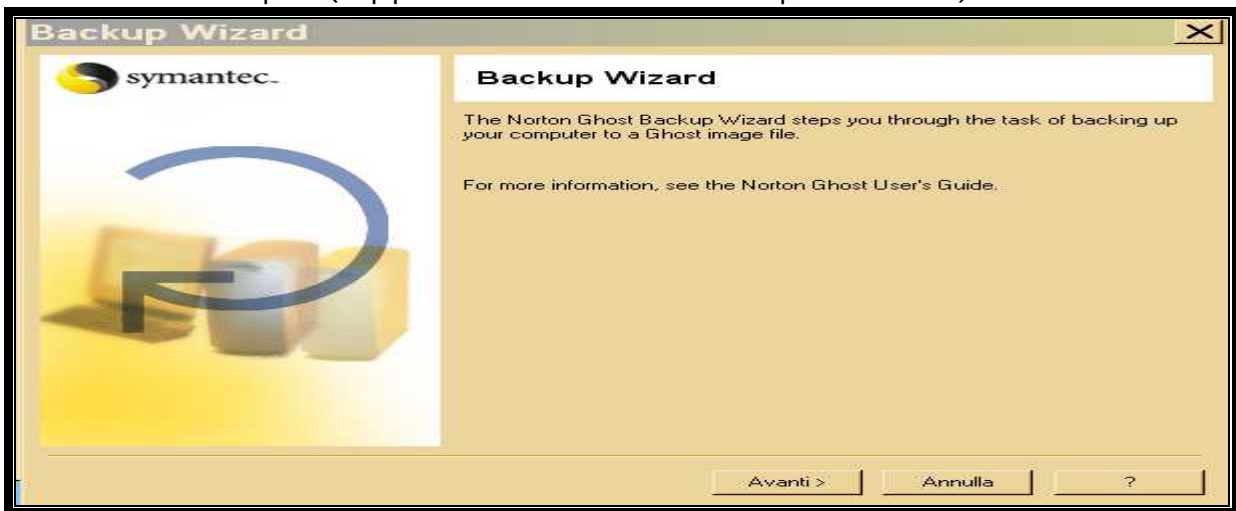


Backup da locale C:\\ a Hard disk esterno

Lanciare Norton Ghost 1 apparirà l'interfaccia iniziale



Clic su <backup> (apparirà finestra <backup wizard >)



Clic avanti (apparirà finestra -backup a disk or partition>)



Selezioniamo alla voce "Source" il nostro disco locale C:\\ (solo la lettera c😊), lasciamo la spunta su <file> e facciamo clic su <avanti>
Apparirà finestra <create a new back image>



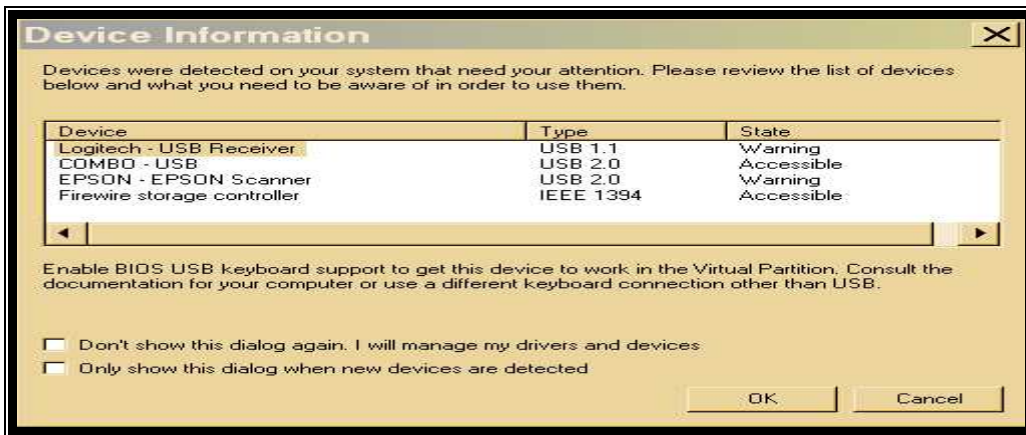
Facciamo clic su <browse > (apparirà finestra <salva con nome>
 Individuiamo la directory del nostro hard disk esterno e digitiamo un
 nome la file di backup ,quindi clic su <salva>



Vedi finestra 6 con il nuovo percorso modificato



Facciamo clic su <avanti> apparirà finestra <device information>



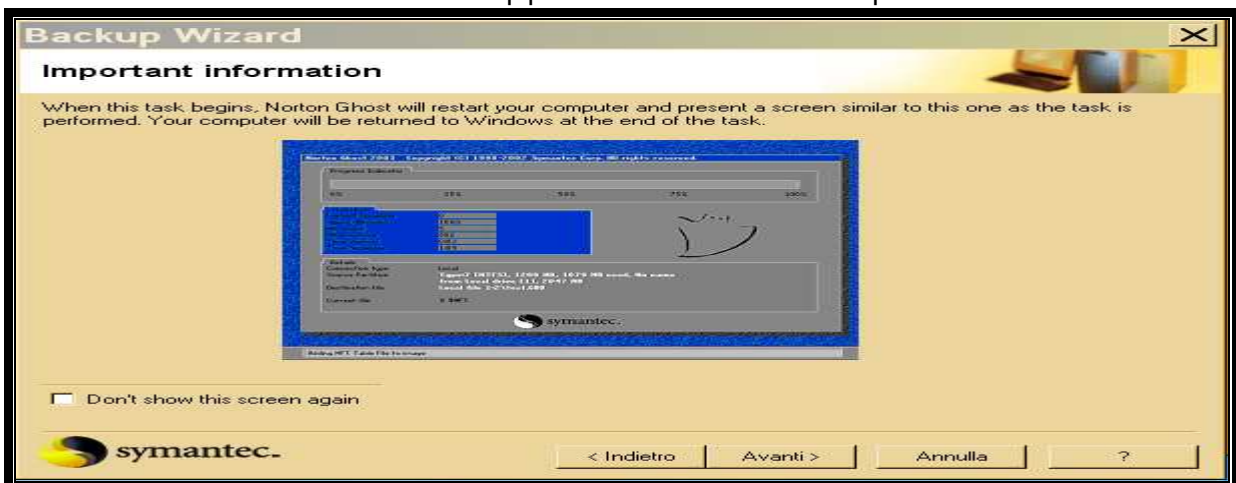
A seconda dei collegamenti del nostro HD esterno, appariranno in elenco con le varie porte ,sul fax simile :

1°logitec usb recriver	usb 1.1	waring
2°combo usb	usb 2.0	accessibile
3°epson-epson scanner	usb 2.0	warning
4° firewire storage controller	ieee .1934	accessibile

Selezioniamo il file relative alla porta del nostro hd esterno e clic su OK. Apparirà finestra <advanved setting >



Facciamo clic su <avanti > apparirà finestra < important iformation>



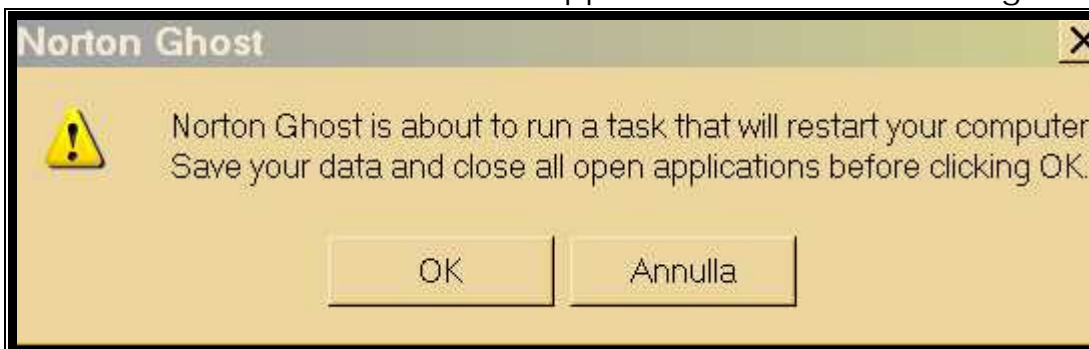
Clic <avanti> apparirà finestra <disaster recovery>



Clic su < continue > apparirà finestra <norton ghost task summary>



Facciamo clic su < RUM NOW> apparirà finestra < norton ghost <avviso>



Confermare su OK.

Si riavvierà il computer ed al riavvio in modalità MSDOS partirà la copiatura del file di BACKUP sul nostro Hard Disk esterno.

In caso di crask qualora che non si avviasse più il computer ,per il ripristino vedi altri file suggerimenti :

<Primo..... <avvio da DVD BOOTABLE >

< secondoRESTORE DA HARD DISK ESTERNO >

Mentre se si verificano degli inconvenienti ed il computer riparte ,ma non risponde completamente ai nostri comandi, usare solo il secondo accorgimento.

fine