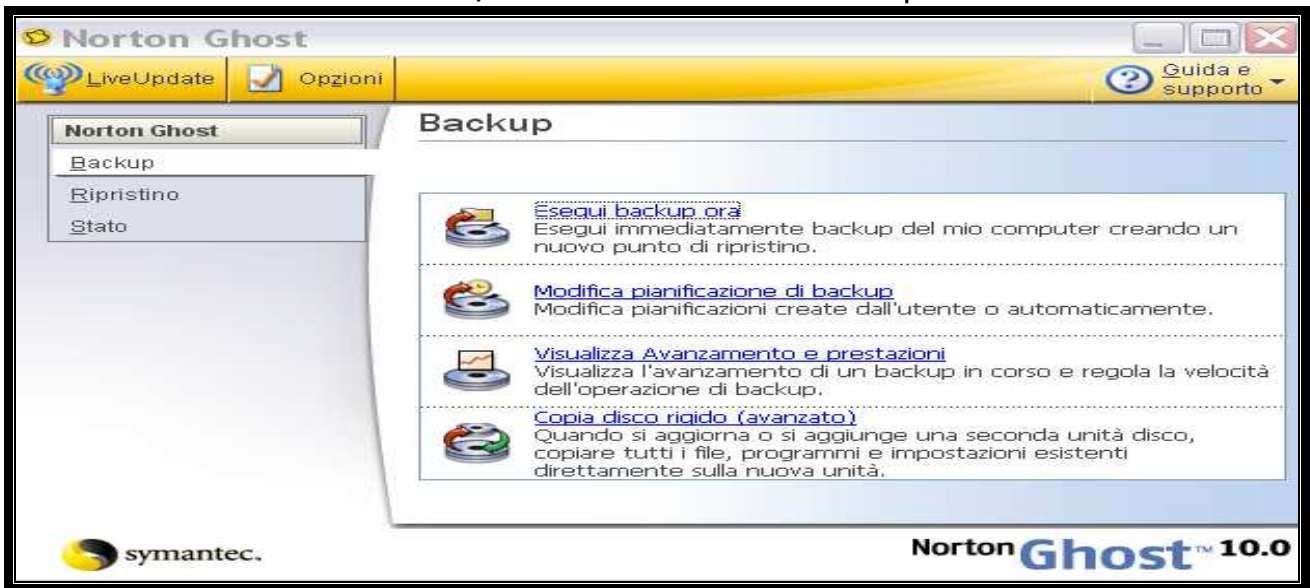
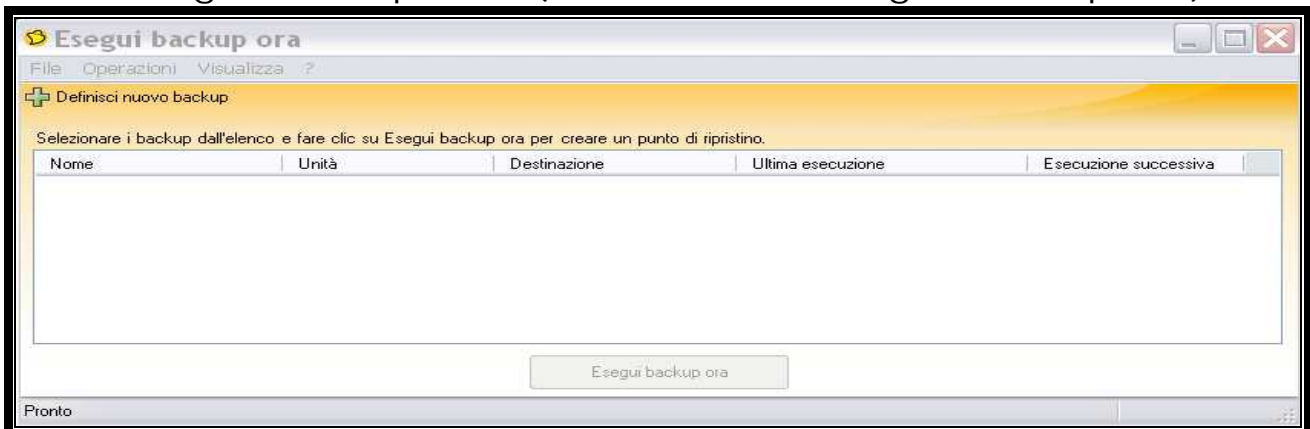


<Uso di Norton Ghost 10.0 italiano>

Lanciare Norton Ghost(vedi finestra <Backup>



Clic < esegui backup ora > (vedi finestra esegui backup ora)



Clic su <definisci nuovo backup>(vedi finestra <aggiungi protezione alle unità seguenti>



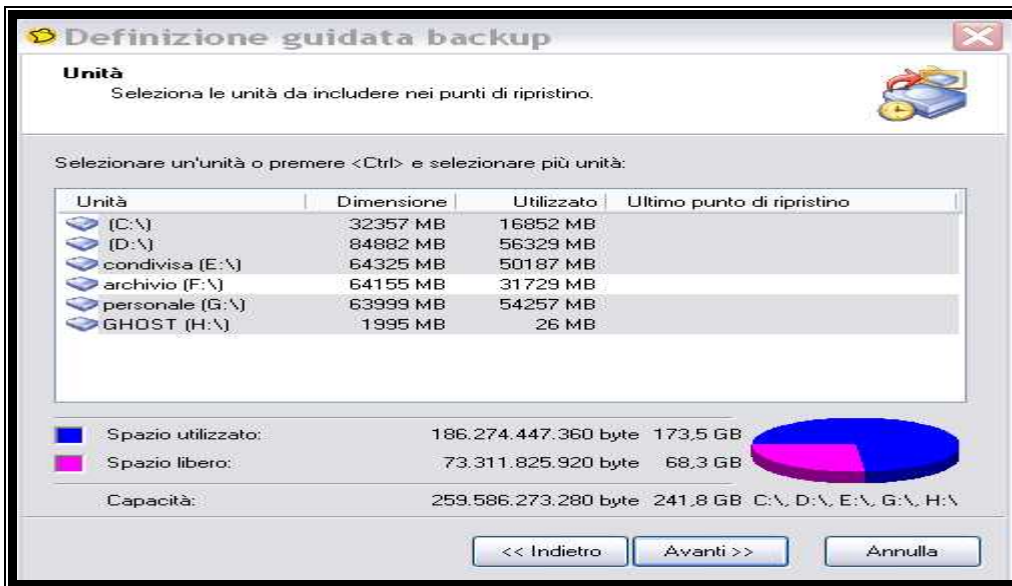
(nota) avendo il nostro HARD DISK con partizioni o con altri HD e noi vorremo creare il solo backup del <disco locale C:\> variamo le impostazioni di questa finestra ,inserendo il segno di spunta alla voce : definisci nuovo backup personalizzato> (vedi finestra seguente modificata)



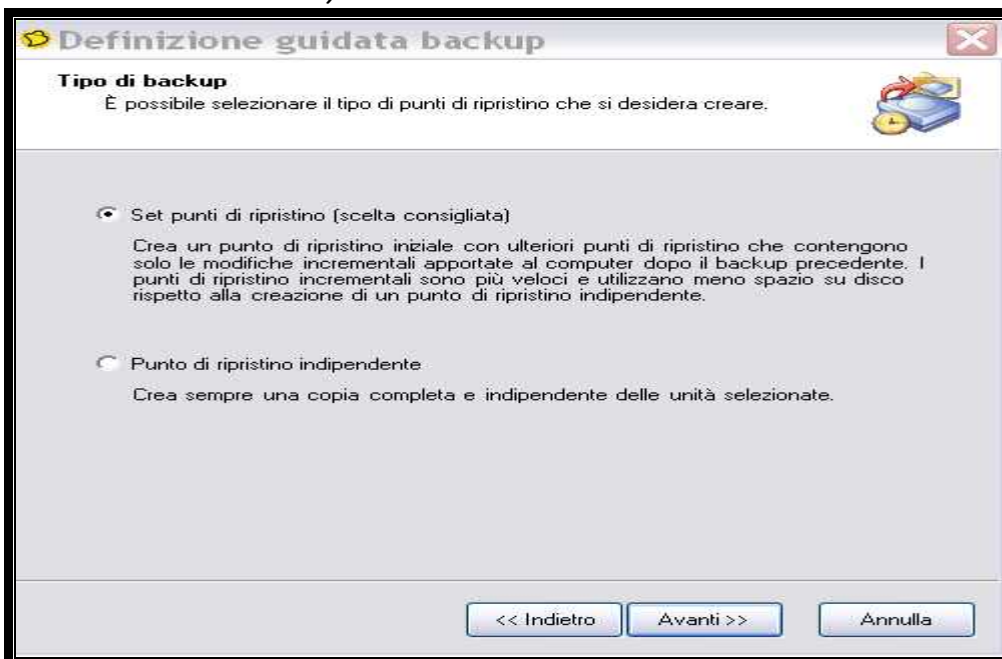
Confermiamo su OK vedi finestra < definizione guidata backup>



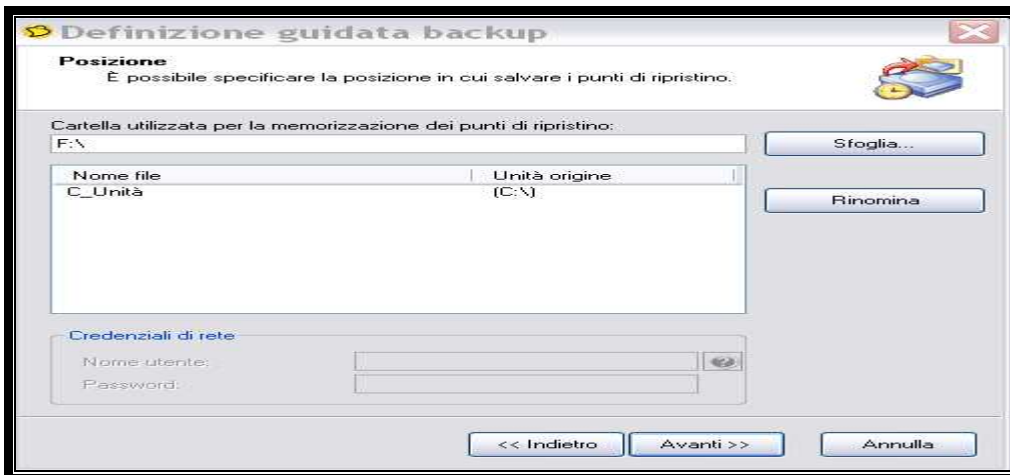
Confermiamo su <avanti> vedi finestra <Unità> (seleziona le unità da includere nei punti di ripristino)



Nota)la vostra finestra potrebbe apparire diversa se si dispone di un solo HARD DISK (Selezionare l'unità C:\ e clic <avanti > vedi finestra <Tipo di backup> (È possibile selezionare il tipo di punti di ripristino che si desidera creare)



Ci viene proposto di creare un set di punti di ripristino oppure un punto indipendente. Spuntiamo la voce < punto di ripristino indipendente> e clic <avanti > Vedi finestra <Posizione > (è possibile specificare la posizione in cui salvare i punti di ripristino)

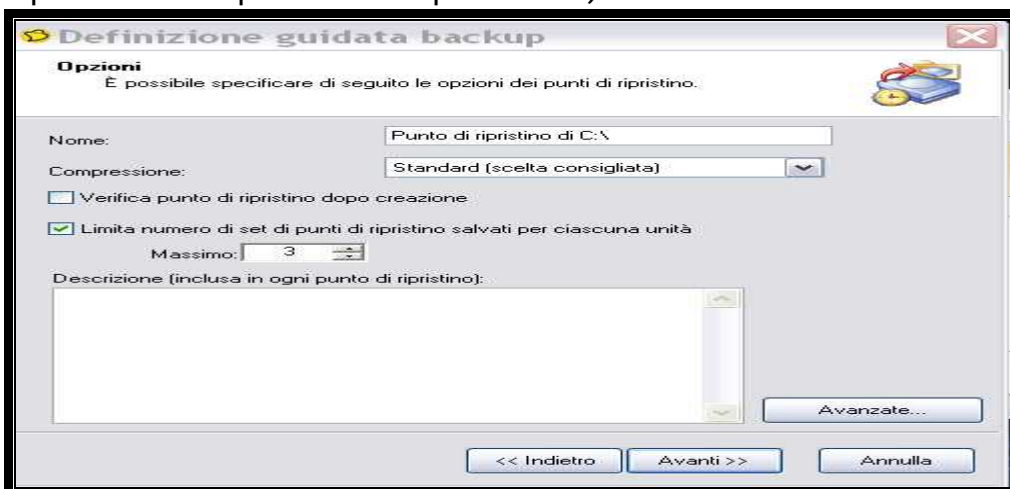


Facciamo clic su <sfoggia> vedi finestra <sfoggia per cartelle>



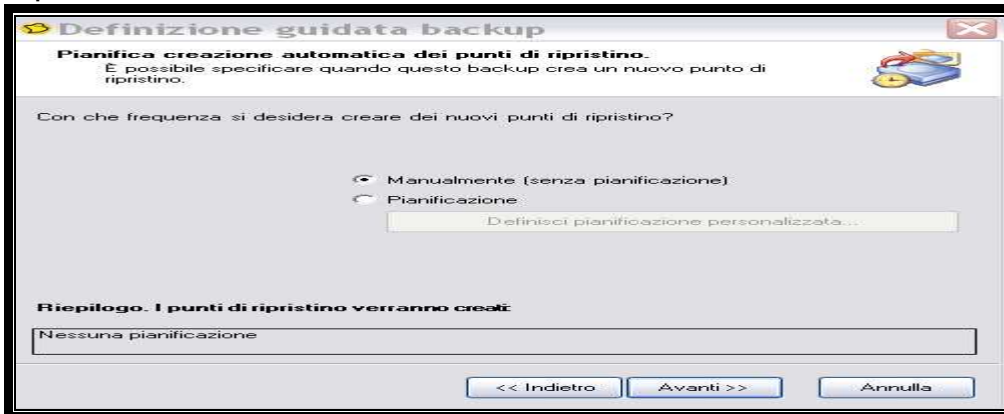
Individuiamo la directory dove salvare il file di Backup e clic su < OK>

Vedi finestra >Opzioni> (è possibile specificare di seguito le opzioni dei punti di ripristino)



Nota) se osserviamo attentamente noteremo la variazione della finestra) ora in questa finestra possiamo alla voce <Compressione> scegliere fra le opzioni:

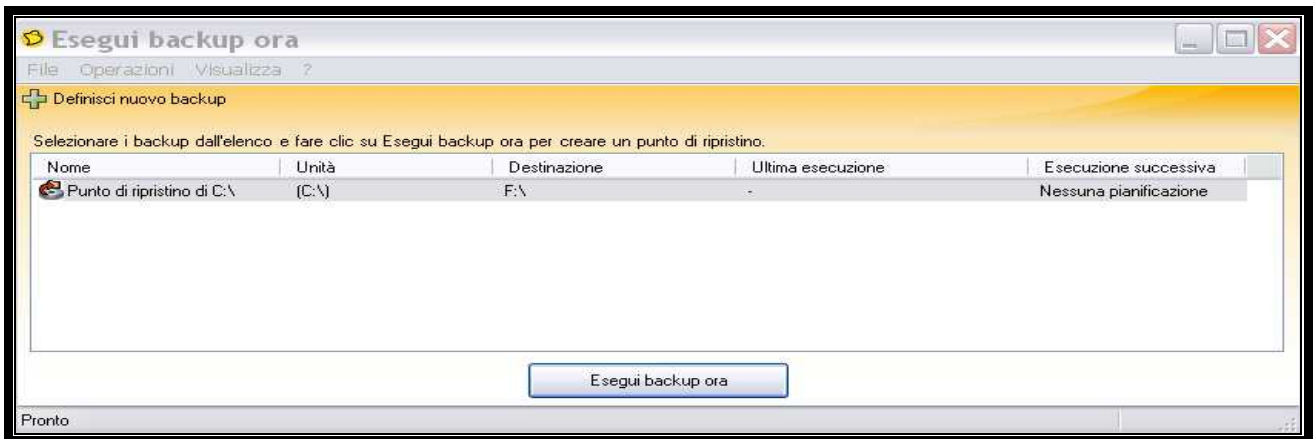
nessuno/standard/ media/alta/ ,in questo caso ci atterremo alla scelta di default <standard (scelta consigliata) clic <avanti>
 Vedi finestra < pianifica creazione automatica dei punti di ripristino >



Dove ci vengono proposte 2 opzioni:
 manualmente (senza pianificazione) e pianificazione.
 Spuntiamo la voce < manualmente > e clic <avanti> vedi
 finestra <completamento definizione di backup guidato >



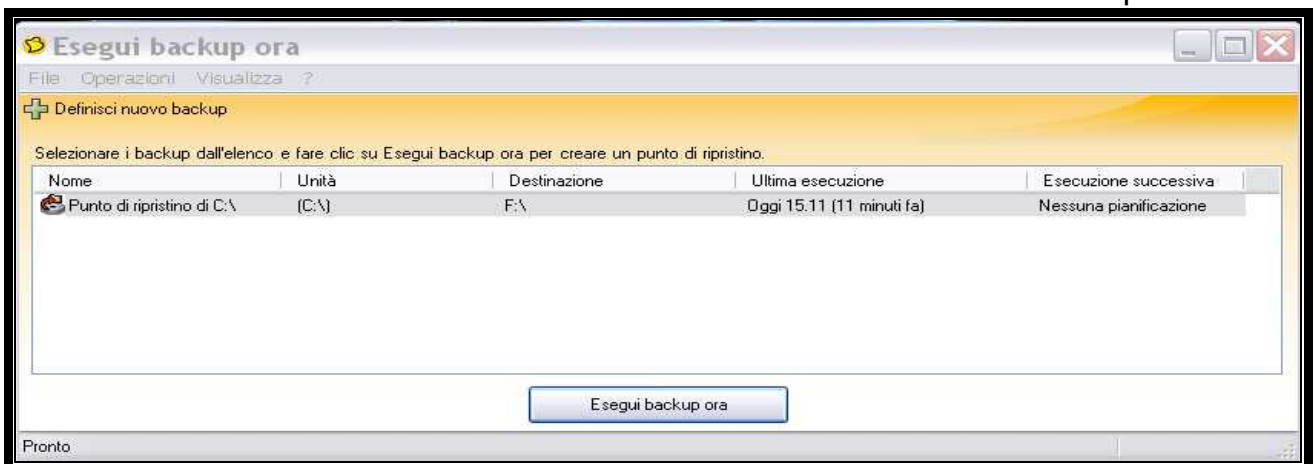
Clic su < Fine > vedi finestra < esegui backup ora > in cui è
 evidenziato il file di backup creato >



Facciamo clic su <esegui backup ora> vedi finestra <avanzamento prestazioni>



In cui viene evidenziato il download in corso (tempo stimato circa 18 minuti per questo backup del mio computer della dimensione di 16,4 GB) quindi il tempo è variabile a seconda dei PC. Al termine vedi finestra <definisci nuovo backup>



In cui viene evidenziato il nuovo backup, la sorgente - la destinazione - il tempo del download..

Chiudiamo tutto agendo sulle x delle 2 finestre. (andiamo a controllare nella directory dove abbiamo salvato il file

<BACKUP se è stato eseguito



Seconda fase <RIPRISTINO -RESTORE>

Supponiamo che il nostro computer è andato in crask inseriamo nel lettore il CD< dell'installazione -recovery> Lo stesso usato per l'installazione del programma e avviamo il computer che partirà in modalità in MS-DOS e prestare attenzione a fare clic su avvia da cd alla partenza.

Attendere alcuni minuti sino all'apparire della prima finestra <starting symantec recovery- a seguire la finestra <symantec >con le registrazioni dei componenti in corso quindi la finestra < contratto di licenza> Dove confermeremo su <accetta> che ci porterà nella finestra <home page di recovery disk>

Facciamo clic su <ripristina > sul lato sinistro quindi clic su <ripristina computer> nella finestra a destra,selezionare il punto di ripristino dall'elenco e fare clic <ripristina computer> nella finestra <recovery my computer wizard> <si stanno per ripristinare le seguenti unità,cosa si desidera ripristinare le unità? ><espressa (consigliata)> <riavvia al termine > < personalizzato> Spuntare la voce <personalizzato> e clic OK Nota) possiamo anche ripristinare anche un file di backup precedentemente creato con il programma precedente <esempio con norton ghost 2003>basta selezionare la voce: utilizza immagine ghost esistente per il ripristino.

Nella finestra <punto di ripristino da ripristinare> se non è già visualizzato il file di backup fare clic su <sfoglia> nella finestra< apri> individuare la directory ed il file di backup (ripristino)selezionarlo e confermare su <apri> quindi clic avanti ,nella finestra <destinazione di ripristino > selezionare il disco HD dove si vuole venga ripristinato ,quindi clic avanti e nella finestra <opzioni di verifica punto di ripristino prima del ripristino >inserire il segno di spunta su:
-imposta unità come attiva (per l'avvio del S O).

-ripristina specifica di identificazione disco originale .
Clic avanti e nella finestra <completamento di recovery my
computer wizard>

Clic su <fine>

Nella finestra <recovery my computer wizard>

Attenzione :

(tutte le modifiche apportate all'unità dalla creazione dei punti
di ripristino andranno perse .I dati correnti vengono
soprascritti con i dati del punto di ripristino.

continuare e avviare il ripristino ? SI NO.....

confermare su Si.....

partirà il download del ripristino -tempo stimato circa 20
minuti ,visibile nella finestra <avanzamento recovery my
computer wizard> clic <fine>

si riavvierà il computer OK

fine del programma.....