

Restore da Hard disk esterno

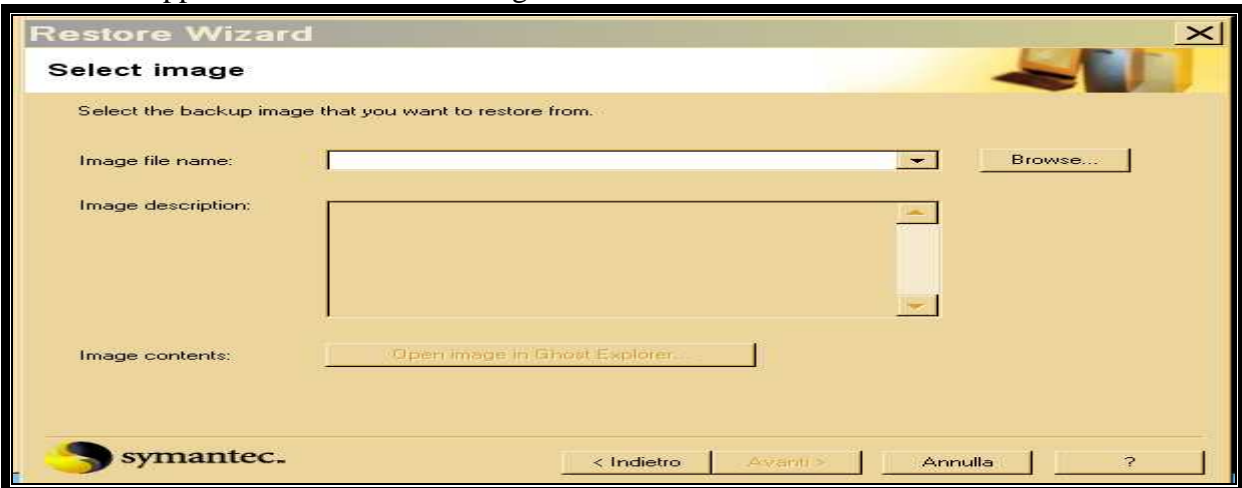
Lanciare Norton Ghost 1



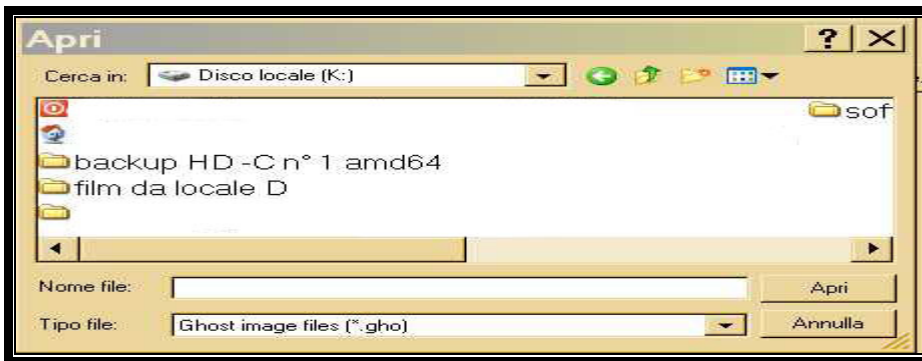
Clic su <restore> apparirà finestra <restore wizard> 2



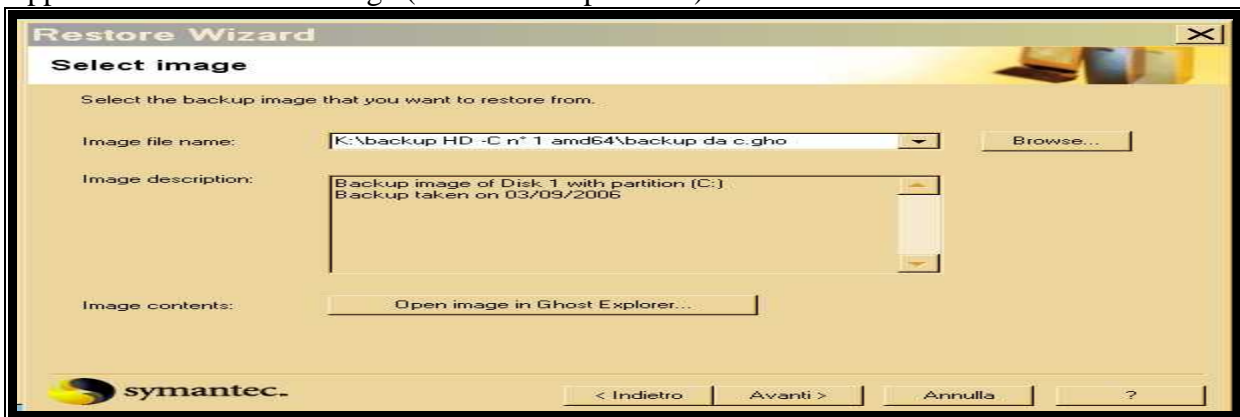
Clic avanti apparirà finestra <select image> 3



Clic su <BROWSE> apparirà finestra <apri> 4



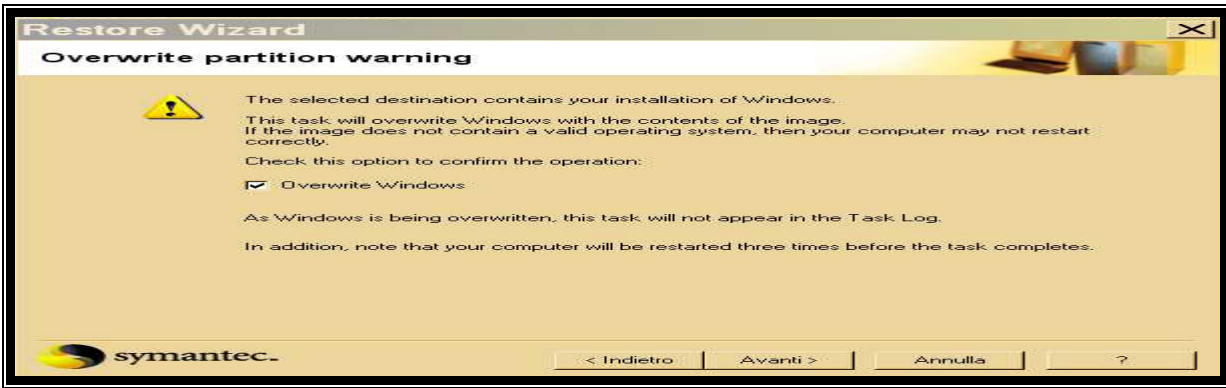
Individuare la directory del nostro hard disk esterno (in questo caso viene indicato <disco locale K>
 Selezionare il file di backup che avevamo creato e salvato .Facciamo quindi clic su <apri>
 Apparirà finestra select image (con il nuovo percorso) 5



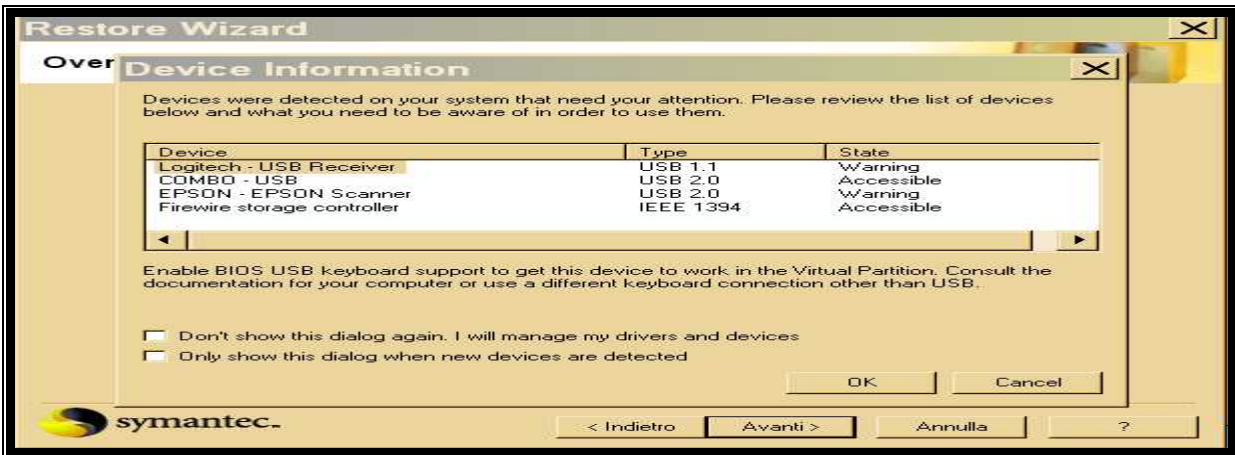
Clic avanti apparirà finestra select source and destination 6



Alla voce <source> selezioniamo il nostro hard disk esterno .(in questo caso <disco locale K:\\>
 Alla voce <destination> selezioniamo il nostro disco interno <disco locale C : \\>
 Al termine clic su <avanti> apparirà finestra <overwrite partition warning> 7



Spuntare la voce < Overwrite Windows> e clic su <avanti> apparirà finestra 8 <device information>

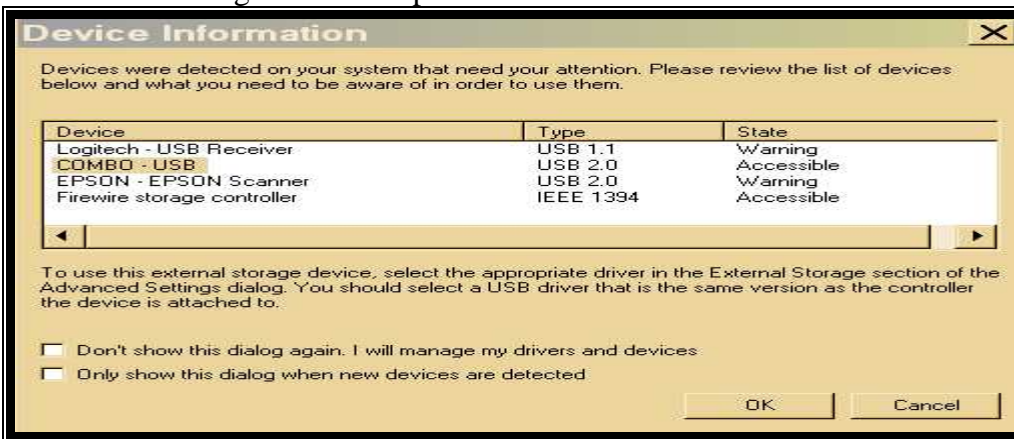


In questo caso sono apparse 4 opzioni(a seconda delle porte e del tipo di Hard Disk varieranno)

- 1) logitech USB receiver USB 1 warning
- 2) combo USB USB 2 accessibile
- 3) epson-epson scanner USB 2 warning
- 4) firewire storage controller IEEE 1394 accessibile

Selezionare la porta –USB o FIREWIRE – a seconda delle porte che usa il nostro hard disk esterno

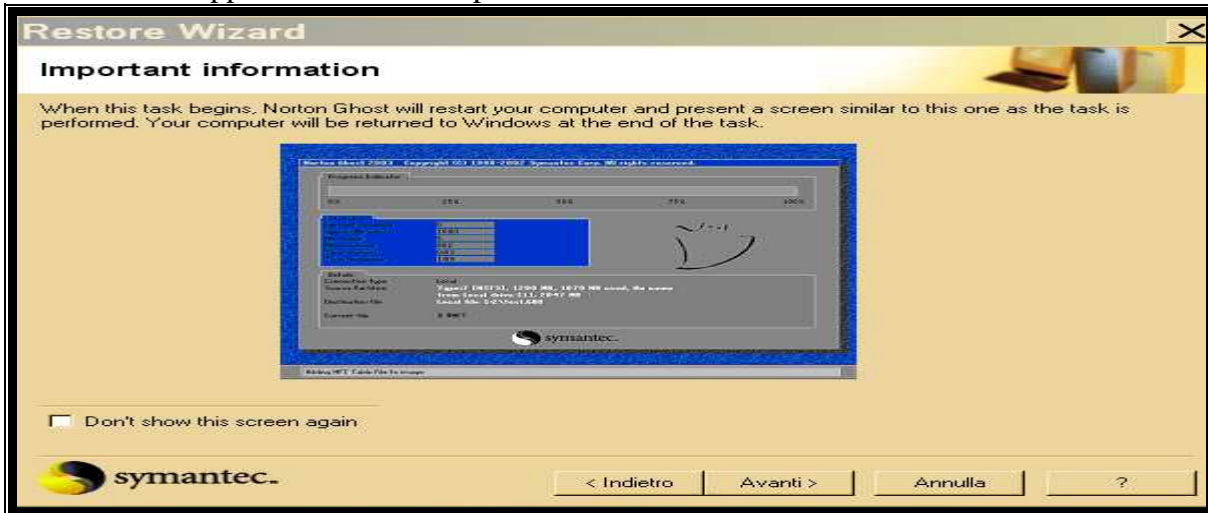
Vedi la finestra seguente con la porta selezionata 9



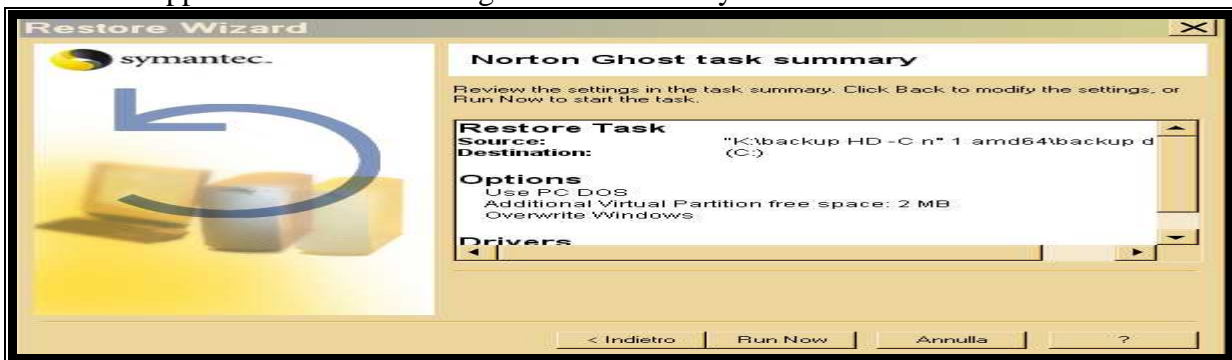
Confermiamo su OK apparirà finestra <setting > 10



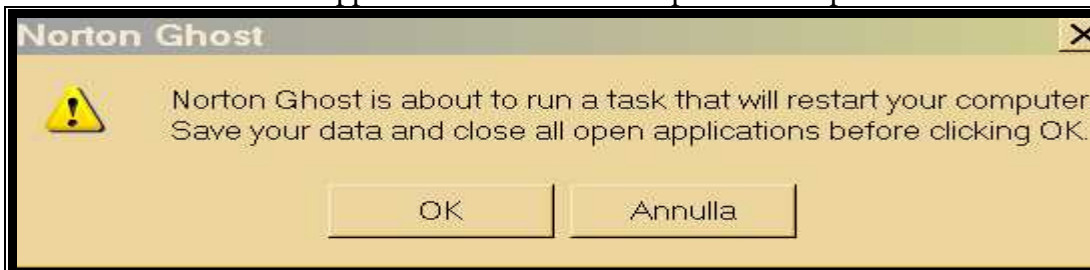
Clic su avanti apparirà finestra <important information > 11



Clic avanti apparirà finestra <norton ghost task summary> 12



Clic su < RUN NOW > apparirà finestra di avviso per avvio copiatura confermare OK..... 13



Si riavvierà il computer in modalità MSDOS e avverrà il ripristino del BACKUP.

Ps) andare nelle opzioni di norton ghost e alla voce <external storage driver setting>

Spuntare la porta in base alle nostre in uso. fine programma