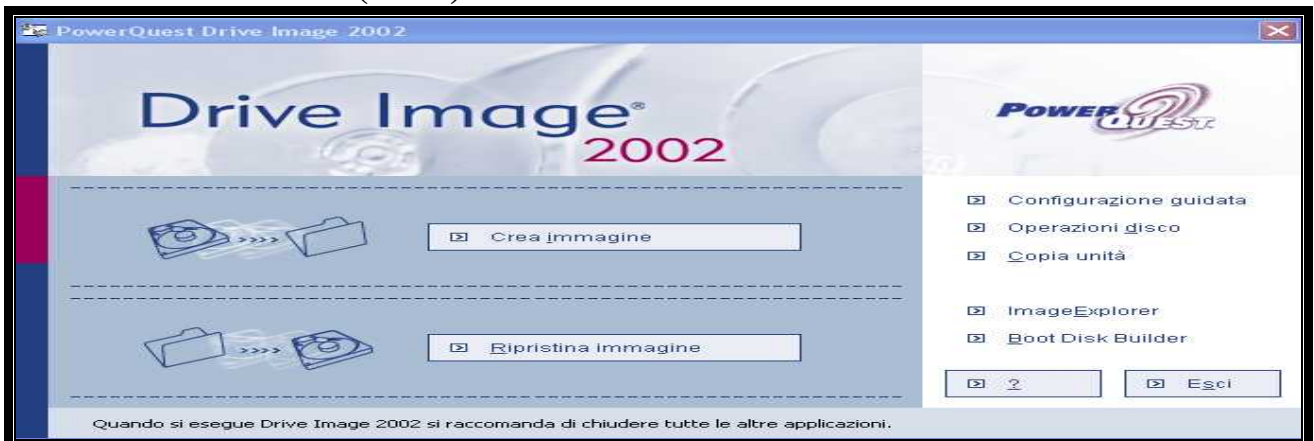


Creare file immagine e ripristinarlo Prima fase < creare file immagine>

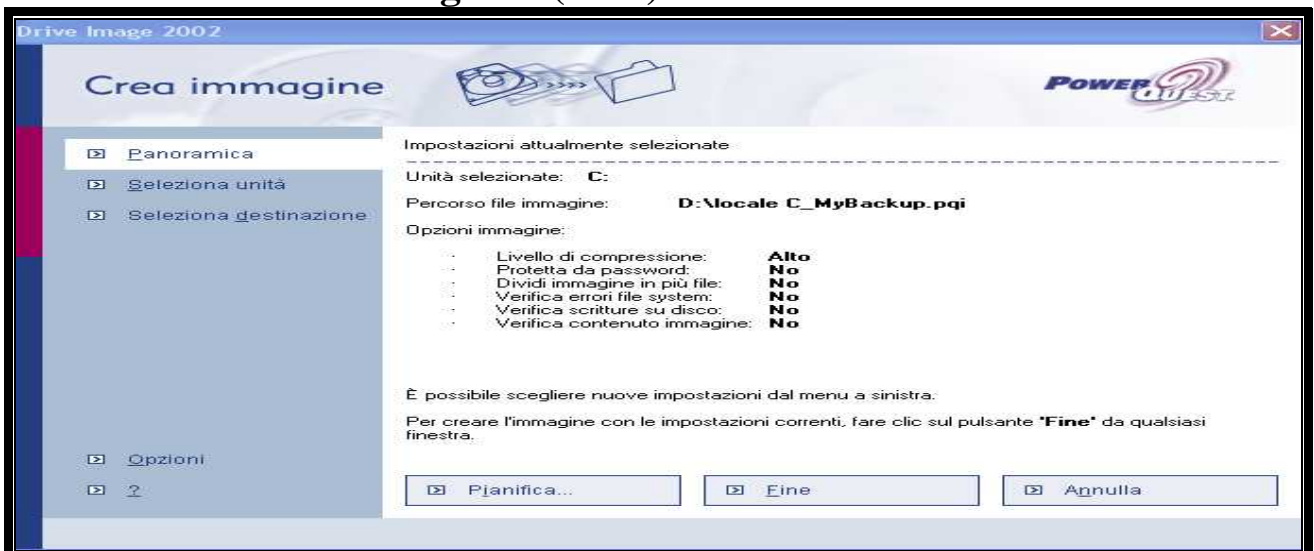
Lanciare Power quest Drive Image (fin1)



confermare su OK (fin 2)



fare clic su < crea immagine> (fin 3)



fare clic su <seleziona unità > (fin 4)

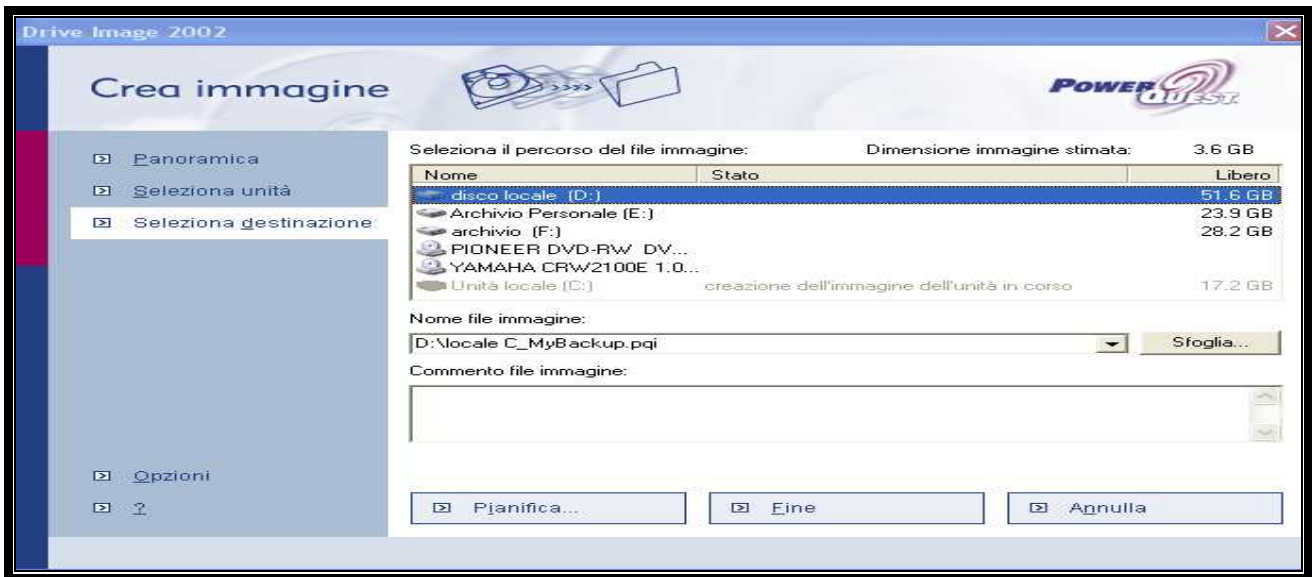


se non è spuntato, inserire spunta su “disco locale (C:)” (da dove vogliamo creare il file immagine)
quindi clic su “seleziona destinazione” (fin 5)

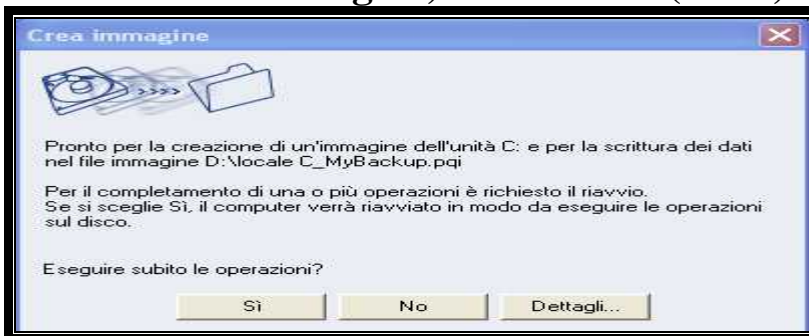


selezionare l'HD dove vogliamo salvare il file immagine (nota < se si presume che possa eccedere i 4 GB ,salvarlo in HD con NTFS (non Fat 32).

In questo caso è stato selezionato <disco locale (D:) la seconda parte partizionata dello stesso HD.(fin 6)



nota) fare clic su <sfoggia> se vogliamo variare eventuale HD dove salvare il file immagine) clic su Fine (fin 7)



confermare su <SI> si riavvierà in automatico il PC

Si riavvierà il computer ed al riavvio apparirà

la finestra , dove premeremo C per continuare

apparirà altra finestra dove premeremo Y per proseguire dove vedremo il download per la creazione del file immagine.

Oppure:

appariranno le seguenti opzioni :

1°)trend chip away virus has detected a boot virus on your hard disk, Press< enter> for more information(recommended) < C> to continue for the enterprise” trend micro <http://www.antivirus.com>”

----- PREMUTO < C >

2°) if you continue to boot up your system, the virus will be left in your computer.

Press < Y > to continue to boot anyway < N > to return to previous screen

For more information on viruses, visit www.antivirus.com

----- PREMUTO < Y >

Apparirà finestra di Power Quest Drive Image (operazione 1 di 1)

“creazione di immagine partizione :/

Disco locale (C) 24999,6 su disco 1

Scrittura dei dati nel file immagine \\

Disk 1 part 2 \image \ mybackup. Pqi

Livello di composizione : alto

Totale copiato ???

Velocità di trasferimento circa 192 MB / min.

Tempo rimanente 00.00.00 ???

Copia dei dati in corso

.....%.....

Totale avanzamento

Elaborazione completa

tempo trascorso

00.00.00 ?????

.....%.....

.....ANNUL

LA:::::::::::::::::::

nota) i punti interrogativi stanno ad indicare i dati che variano dall'inizio alla fine del processo di creazione del file Immagine di Backup

nota apparirà la finestra , dove premeremo C per continuare apparirà altra finestra dove premeremo Y per proseguire dove vedremo il download per la creazione del file immagine.

Questa operazione in genere dura circa 30 minuti per un file di oltre 4 GB.

[Seconda fase <ripristino file immagine >](#)

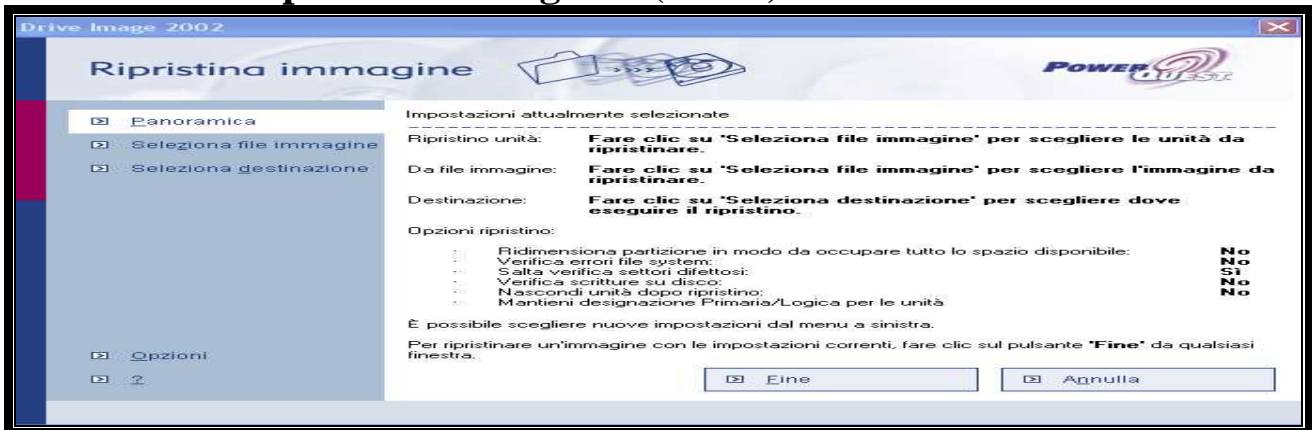
Lanciare < Power quest drive image>(fin 8)



confermare su OK (fine 9)



selezionare < ripristina immagine > (fin 10)



fare clic su < seleziona file immagine > (fin 11)



dovrebbe già apparire selezionato la directory ed il file immagine (in caso contrario, fare clic su < sfoglia > e individuare la directory ed il file immagine precedentemente creato)

fare clic su < seleziona destinazione > (fin 12)



**nota) decidiamo dove vogliamo ripristinare il file immagine ,in genere si sceglie il disco locale (C:)
una volta scelto facciamo clic su > FINE>
fine del programma -**