

## **Installare Drive Image**

**(Nella prima parte come installare nella seconda come eseguirlo)**

Doppio click sulla cartella <drive Image 6.ita 2002> quindi  
altro doppio click sulla cartella “ “ “ “ “ “  
doppio click sulla cartella < DIA > (apparirà finestra)



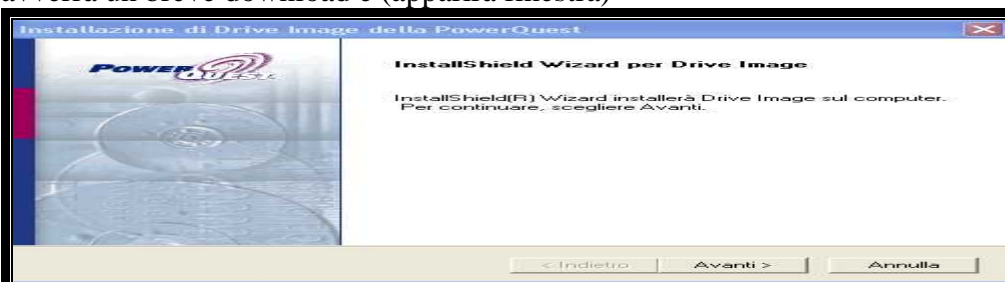
Doppio click su <autorun > (apparirà finestra)



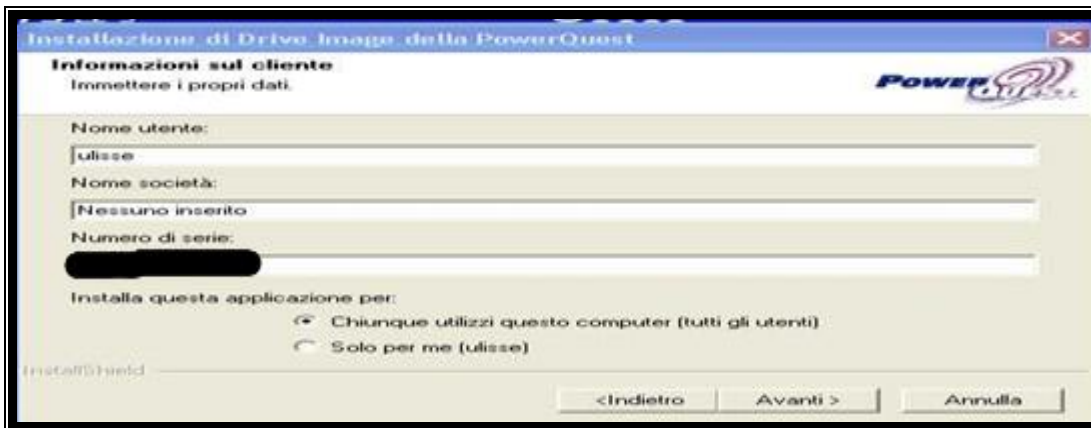
Click al lato , su “lingua” e scegliere –italiano- quindi doppio click in alto di lato, su “ installazione”(apparirà finestra)



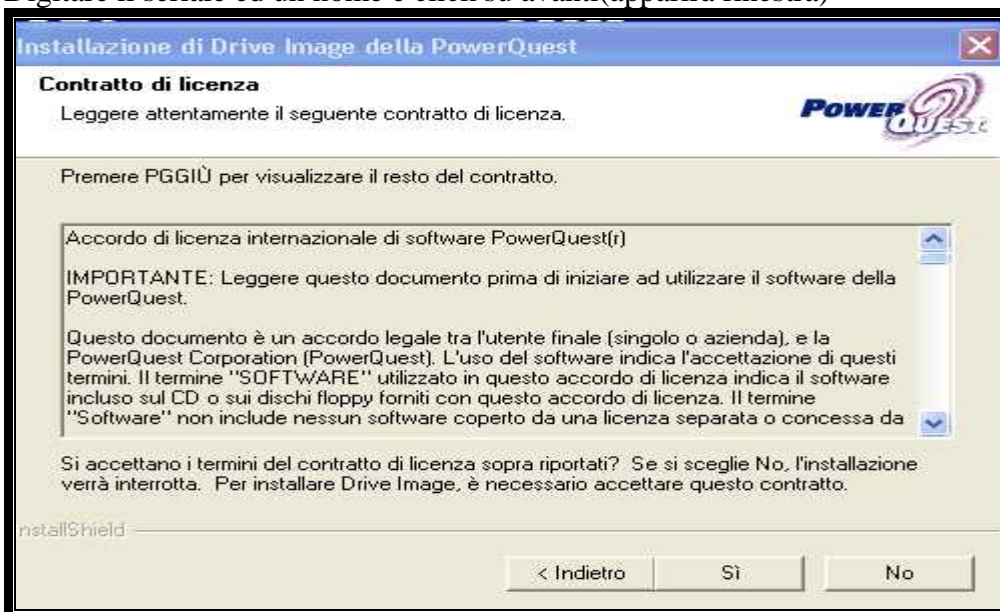
avverrà un breve download e (apparirà finestra)



Click su avanti(apparirà finestra)



Digitare il seriale ed un nome e click su avanti(apparirà finestra)



Confermare su SI (apparirà finestra)



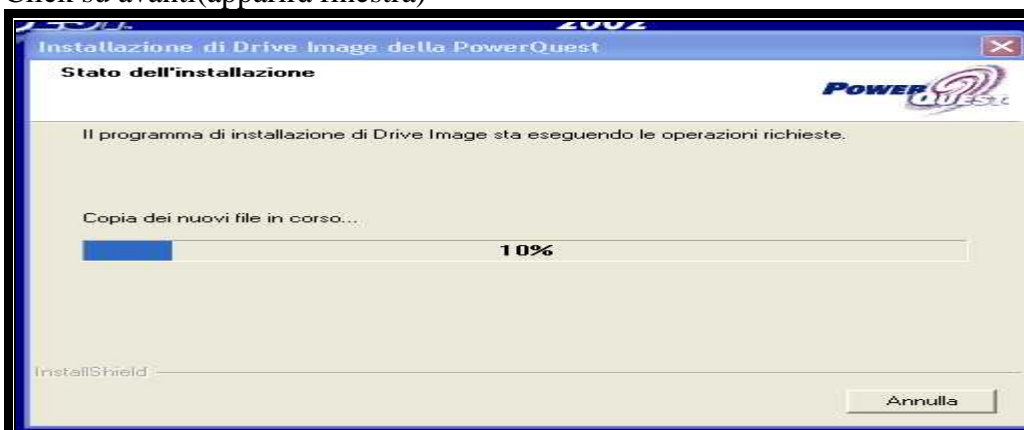
Click su avanti(apparirà finestra)



Click su avanti(apparirà finestra)



Click su avanti(apparirà finestra)



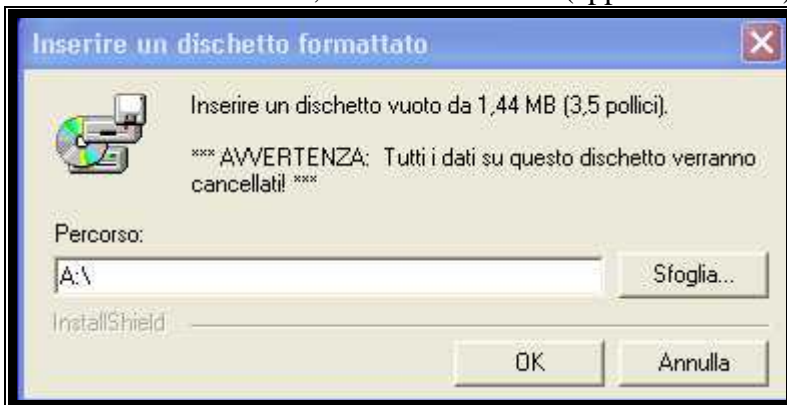
Dopo il download apparirà una breve finestra del tipo DOS e a seguire la finestra



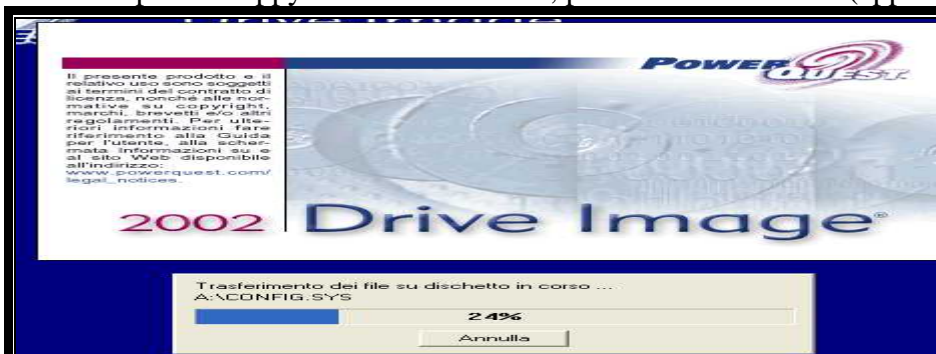
Confermare e creare 2 disketti(floppy) utili in caso di crask-  
Click su avanti(apparirà finestra)



Senza selezionare nulla ,fare click su avanti(apparirà finestra)



Inserire il primo floppy e confermare OK , partirà il download ed(apparirà finestra)



Apparirà una finestra di avviso di sostituire il primo floppy con il secondo, estrarlo ed inserire il secondo e confermare OK (apparirà finestra di operazione completata, dove andremo a togliere i due segni di spunta per non visionare i file leggimi..



Chiudere il programma di installazione e andare a verificare il suo funzionamento

## Uso del programma

Lanciare il programma da :start / programmi / drive Image 2002 (apparirà finestra)



Mettere il segno di spunta su "configurazioni guidata" (apparirà finestra)



confermare su avanti (apparirà finestra)



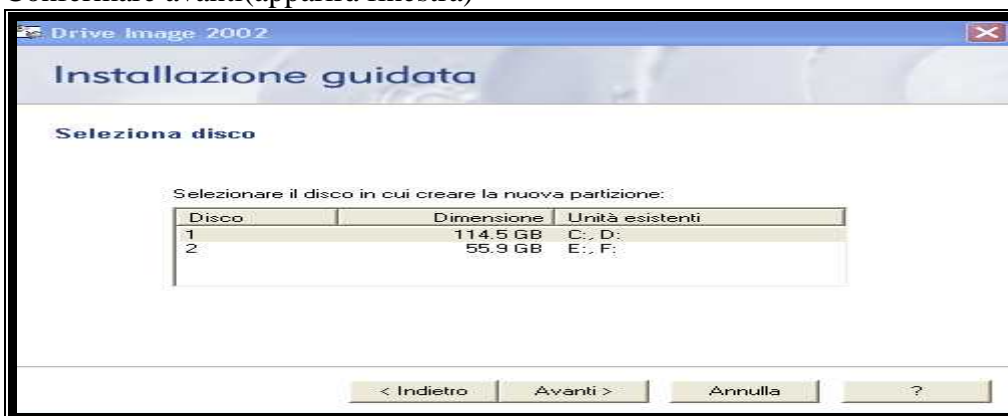
Selezionare la partizione in cui eseguire il backup e confermare su avanti (apparirà finestra)



Selezionare l'hard disk dove vogliamo creare il file immagine (apparirà finestra)



Confermare avanti (apparirà finestra)



Mettere il segno di spunta su "una nuova partizione" e confermare su avanti (apparirà finestra)



Confermare su avanti(apparirà finestra)



Lasciamo il nome –etichetta-“Backup” e dimensioni consigliata,confermiamo su avanti (apparirà finestra )



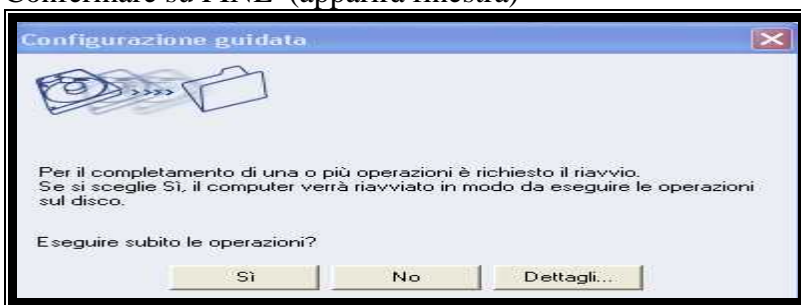
Confermare su avanti(apparirà finestra)



Mettere il segno di spunta su SI di creare ora un'immagine di backup?  
Confermare su avanti(apparirà finestra )



Confermare su FINE (apparirà finestra)



Confermare su SI( si riavvierà il computer per creare il file immagine ,attendere diversi minuti (apparirà una finestra del download in corso)  
 (attenzione questo programma potrebbe non funzionare bene su tutti i computer per motivi di conflitto con altri software☺)  
 Fine del programma

---