

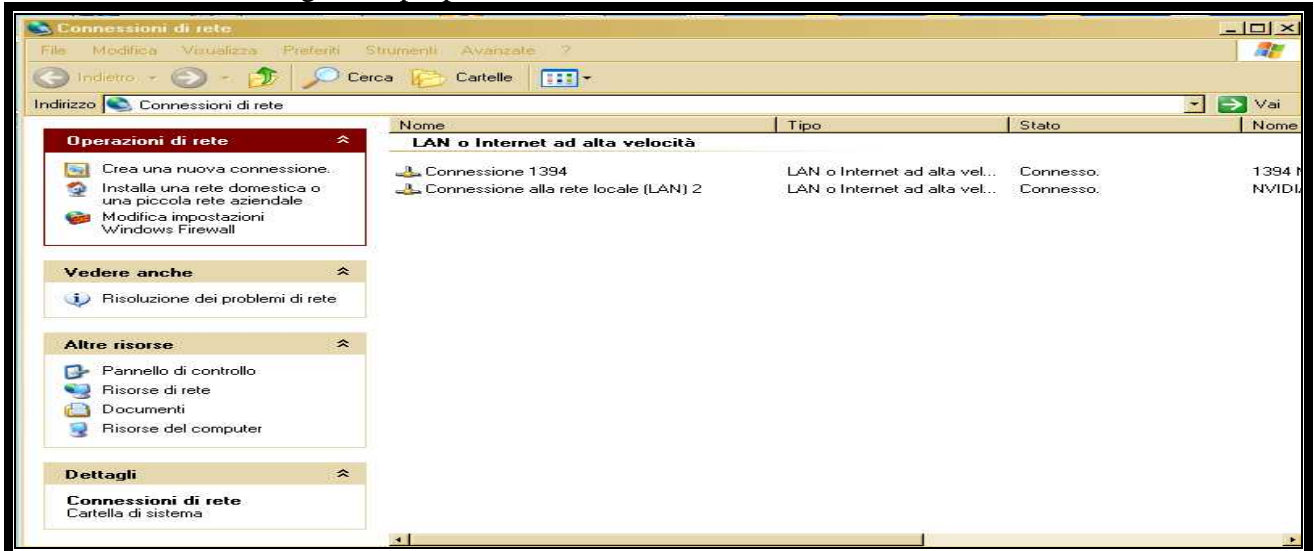
Creare una rete In Windows XP Professional

1°)Andiamo ad inserire le impostazioni (ultime del 9.04.2006)



Destro<risorse rete>

Dal menu a discesa scegliere <proprietà>



Destro su <connessione alla rete locale(lan2) e dal menù a discesa scegliere <proprietà>



Nella finestra <proprietà >scegliere la scheda <generale> fare clic su <installa>

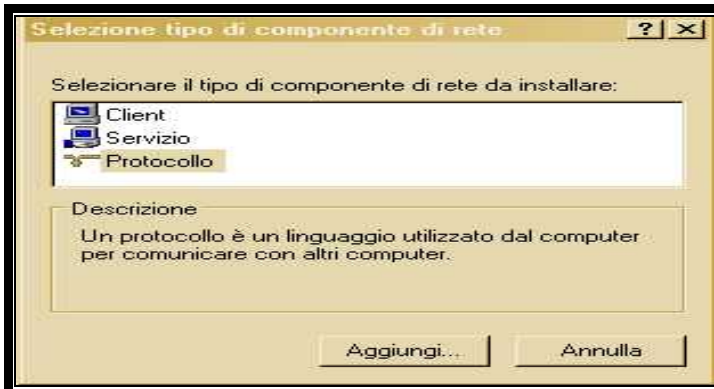


Nella finestra <selezione tipo di componente di rete >Selezionare <servizio> e fare clic su <aggiungi>



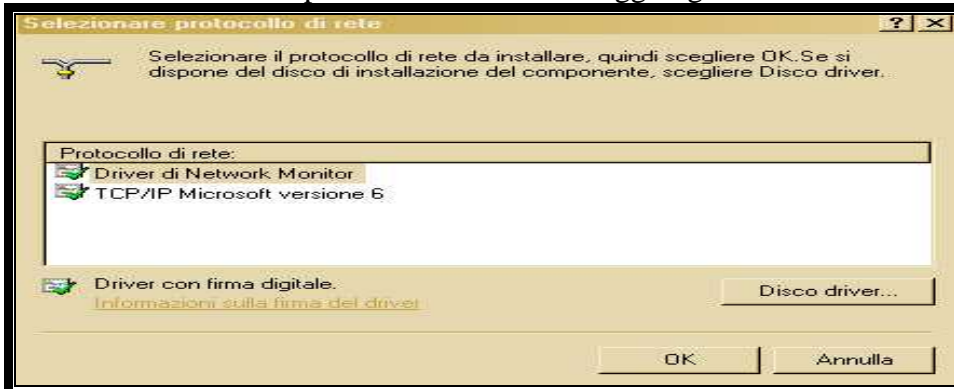
Nella finestra <selezione servizio di rete>Selezionare <service advertising protocol> confermare su OK .(Dopo alcuni secondi si ritornerà alla finestra iniziale)

Facciamo nuovamente clic su< installa>



Nella finestra <selezione tipo di componente di rete>

Selezioniamo la voce <protocollo> e clic su <aggiungi>

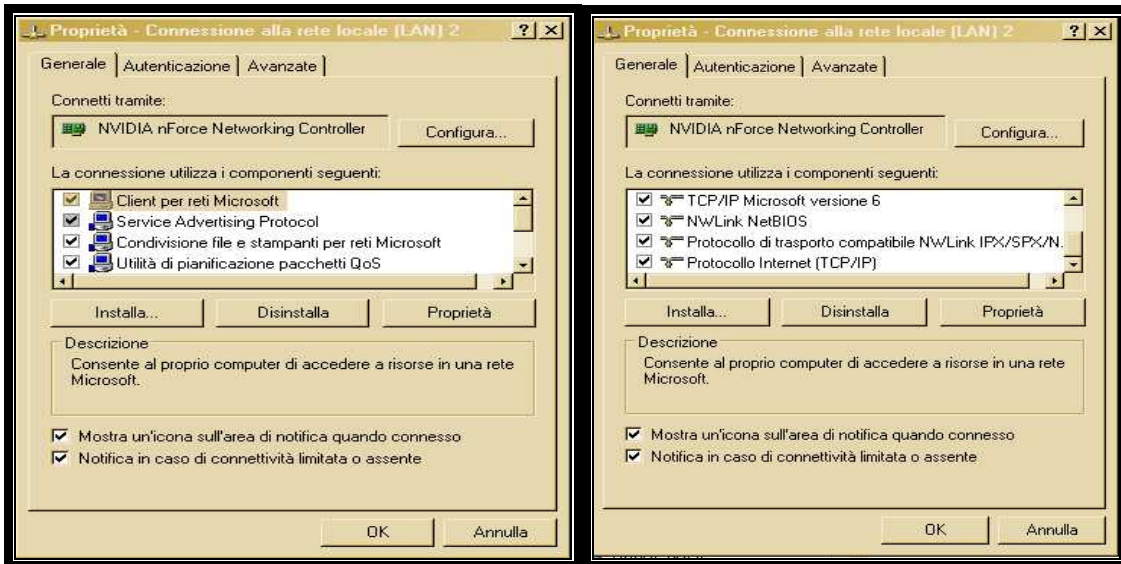


Ora selezioniamo la voce< TCP/IP microsoft versione 6 > e confermare su OK

(attendere alcuni secondi per la fase di installazione dove al termine apparirà la finestra iniziale.)

CONTROLLIAMO nelle proprietà della< connessione di rete >(destro su connessione di rete e dal menù a discesa scegliere proprietà)che siano selezionate le (otto) voci come da finestre 21/22.

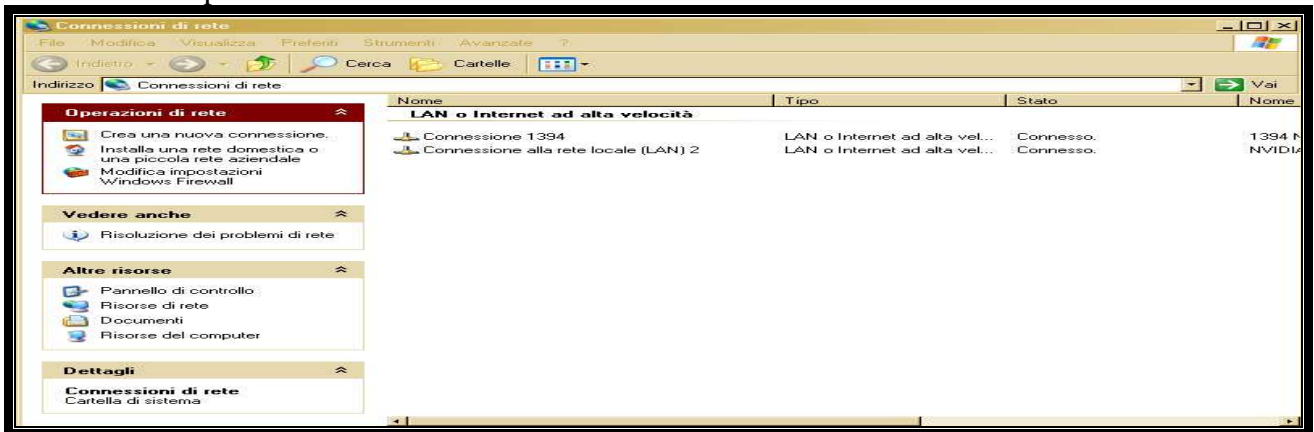
- 1)client per reti microsoft
- 2)service advertising protocol
- 3)condivisione file e stampanti per reti microsoft
- 4)utilità di pianificazione pacchetti QoS
- 5)TCP/IP microsoft versione 6
- 6)NWlink NtBIOS
- 7)protocollo di trasporto compatibile NWLink IPX/SPX/n
- 8)protocollo internet[TCP/IP]



Quindi facciamo clic su OK /OK e <chiudere>

2°) Ora andiamo ad installare la rete

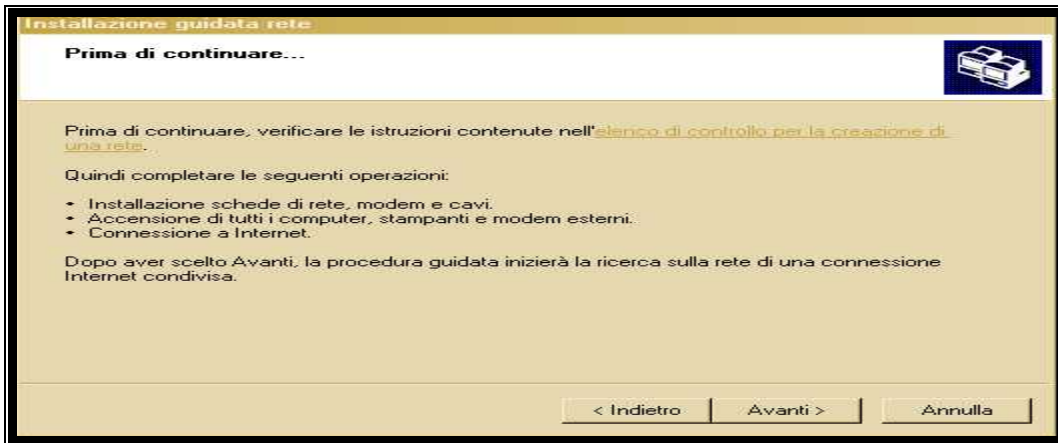
Clic su Star /impostazioni/ connessione di rete



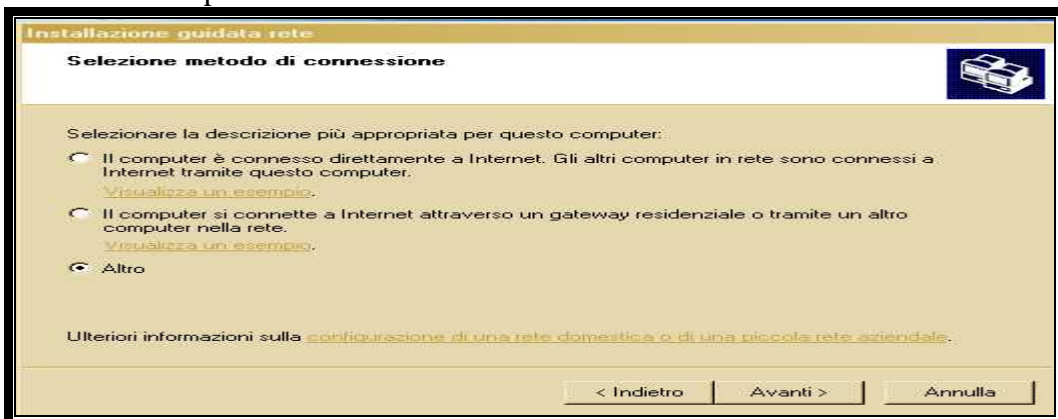
Nella finestra <connessione di rete>Clic su <installa una rete domestica o una piccola rete aziendale>



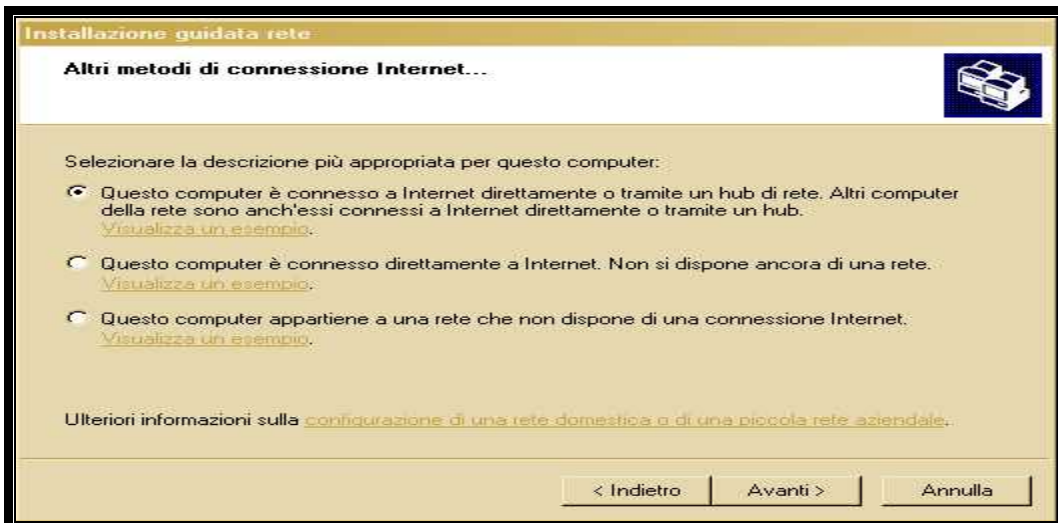
Nella finestra <installazione guidata rete> Clic <avanti >



Nella finestra <prima di continuare>Clic <avanti >

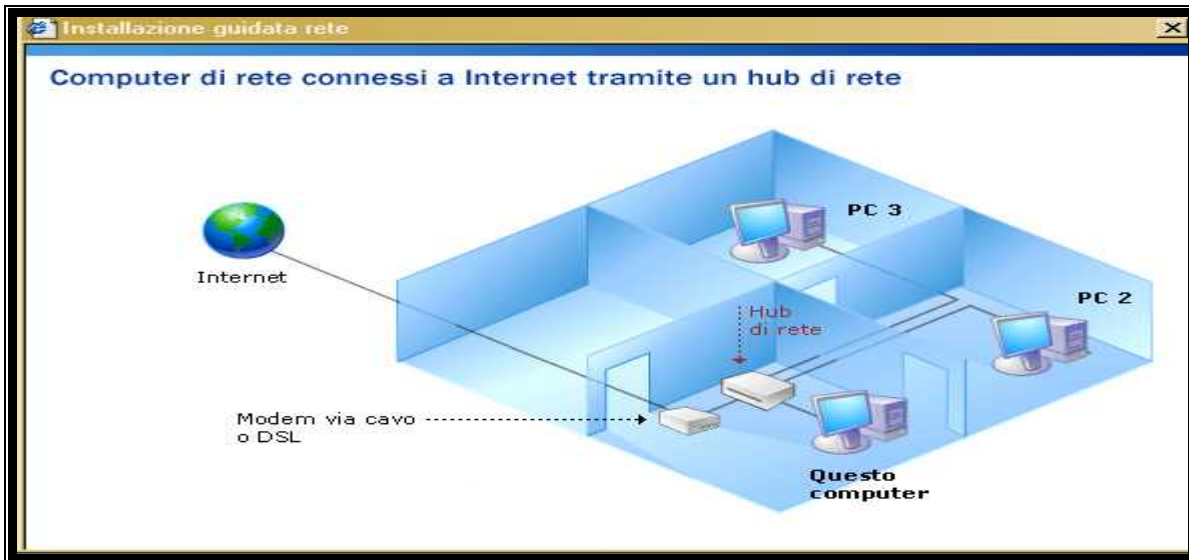


Nella finestra <selezione metodo di connessione >Selezioniamo la voce <altro> e clic< avanti >



Nella finestra <altri metodi di connessione internet>

Selezioniamo la voce< questo computer è connesso a internet direttamente o tramite un HUB di rete. Altri computer della rete sono anch'essi connessi a internet direttamente o tramite un HUB.>
Quindi facciamo clic sotto alla voce< visualizza un esempio>



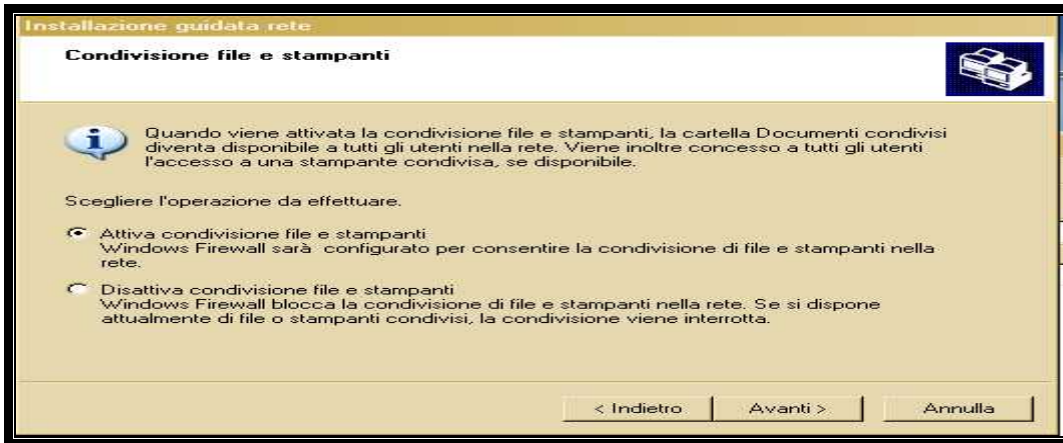
Nota) Se non corrisponde al nostro caso variamo il segno di spunta alla finestra precedente. Chiudiamo la finestra <esempio> e facciamo clic su <avanti>

The screenshot shows the 'Fornire un nome e una descrizione per il computer' window. It contains two text input fields: 'Descrizione computer:' with the value 'ulisse' and 'Nome computer:' with the value 'ULISSE'. Below the 'Nome computer:' field, it says 'Il nome del computer è ULISSE...'. There are also buttons for '< Indietro', 'Avanti >', and 'Annulla'.

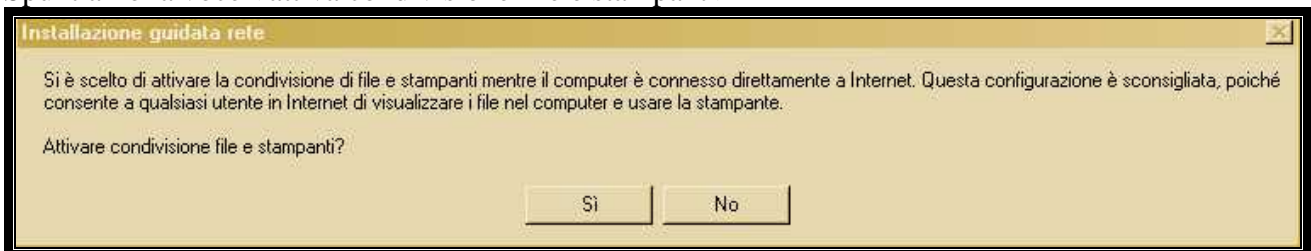
Nella finestra <fornire un nome e una descrizione per il computer> Controlliamo o inseriamo il nome del computer, se va bene facciamo clic su <avanti>

The screenshot shows the 'Denominazione rete' window. It contains a text input field for 'Nome gruppo di lavoro:' with the value 'MSHOME'. Below the field, it says 'Esempi: CASA o UFFICIO'. There are also buttons for '< Indietro', 'Avanti >', and 'Annulla'.

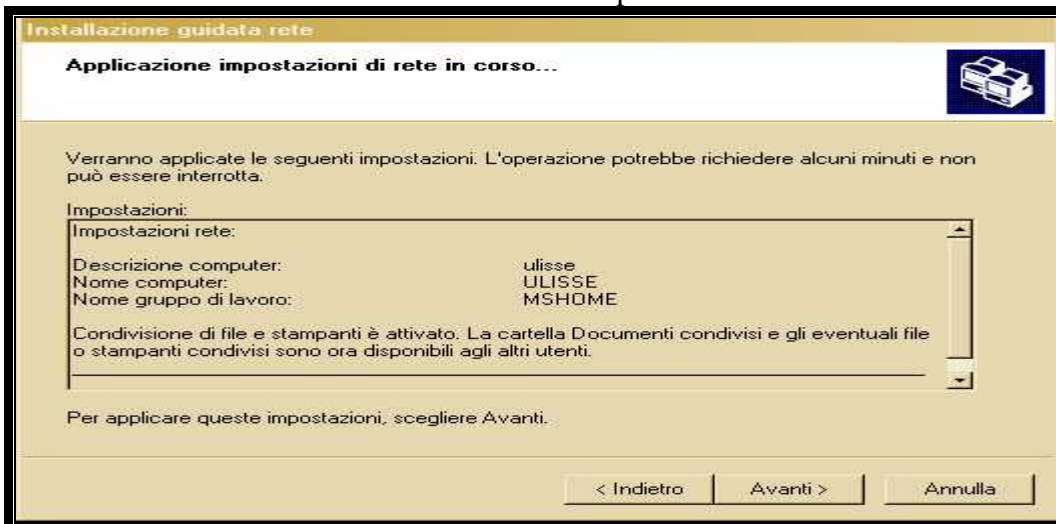
Nella finestra <denominazione rete> Controlliamo che sia indicata la voce <MSHOME> oppure digitiamola, clic <avanti>



Nella finestra <condivisione file stampanti>
Spuntiamo la voce < attiva condivisione file e stampanti>



Nella finestra di domanda <installazione guidata rete>
E di domanda <attivare condivisione file e stampanti?> confermare <SI>



Nella finestra <applicazione impostazione di rete in corso> Fare clic su <avanti>



Nella finestra <l'operazione sta per essere completata>
Inseriamo il segno di spunta alla voce < termina la procedura guidata> e clic su <avanti>



Nella finestra <completamento dell'installazione guidata rete>
Terminata la creazione della rete, facciamo clic su <FINE> chiudere tutto.

Uso del programma <SEND TO>

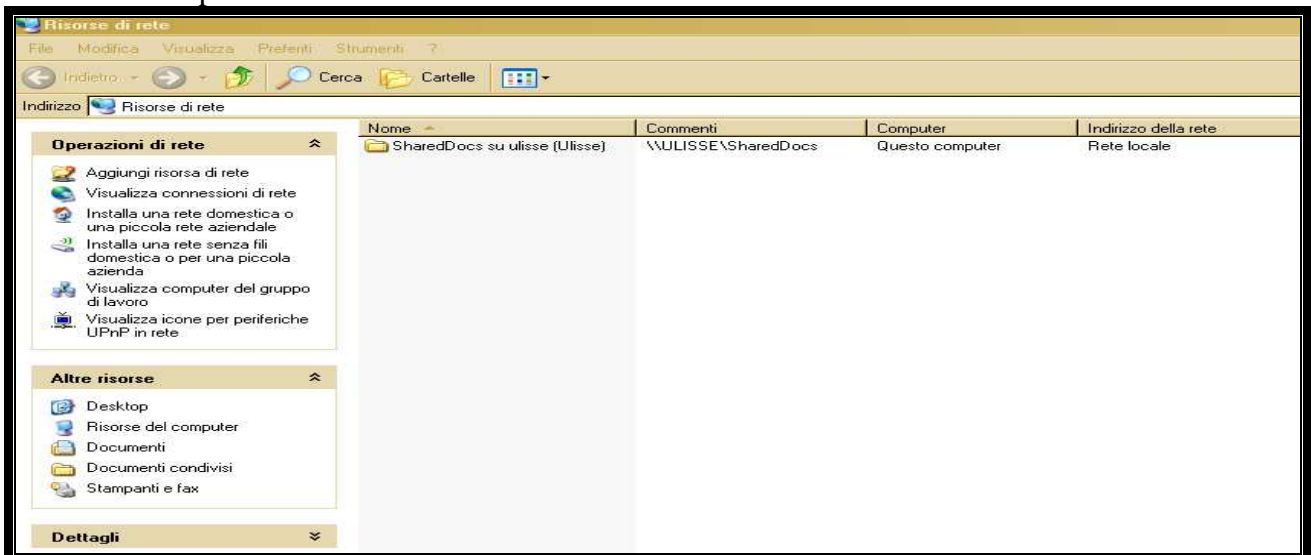
Ora andremo a creare un collegamento con la cartella dei documenti condivisi per l'uso del tasto destro su qualsiasi file da trasferire alla cartella <documenti condivisi> con il <SEND TO> destro su STAR /risorse del computer/disco locale C:\ -documents and settings/nome computer(esempio ulisse) /send to /

quindi clic su file/nuovo/collegamento/sfoglia/disco locale C:/ documenti condivisi/ OK
avanti e clic su <fine>

nota) da questo momento selezionando qualsiasi file con il tasto destro avremo nel menù a discesa la voce < invia adocumenti condivisi>

nota) se facciamo doppio clic sull'icona <RISORSE DI RETE> vedremo la finestra in cui vi sarà la cartella della connessione di rete condivisa e quindi da questo momento sarà sufficiente copiare ed incollare un file nella cartella <shared su ulisse (ulisse) >

QUINDI <lanciare l'altro computer fare clic sull'icona <risorse di rete > dove vedremo questa cartella e dove potremo scaricare i file in essa inseriti.



ATTENZIONE QUESTE STESSE IMPOSTAZIONI DEVONO ESSERE FATTE SU ALTRO PC (variare solo il nome del PC)

Fine