

Operazione <CLONE> con Acronis True Image

(Questo esempio è riferito al CLONE da (Hard disk 1) ad (Hard Disk 2) con doppia partizione e con doppio sistema Operativo di XP e il Boot di avvio, per questa operazione si è dovuto mettere (l'HD 1 come Master) e (l'HD 2 come slave)

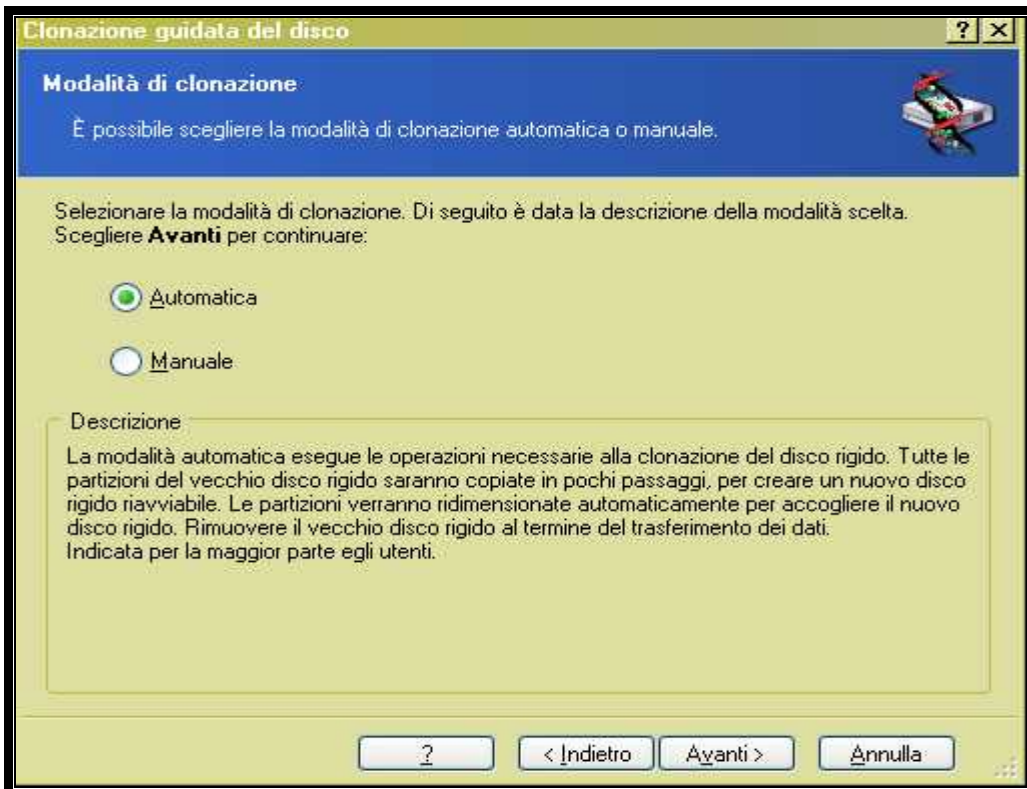
Lanciare Acronis True Image 1 finestra <selezionare una attività>



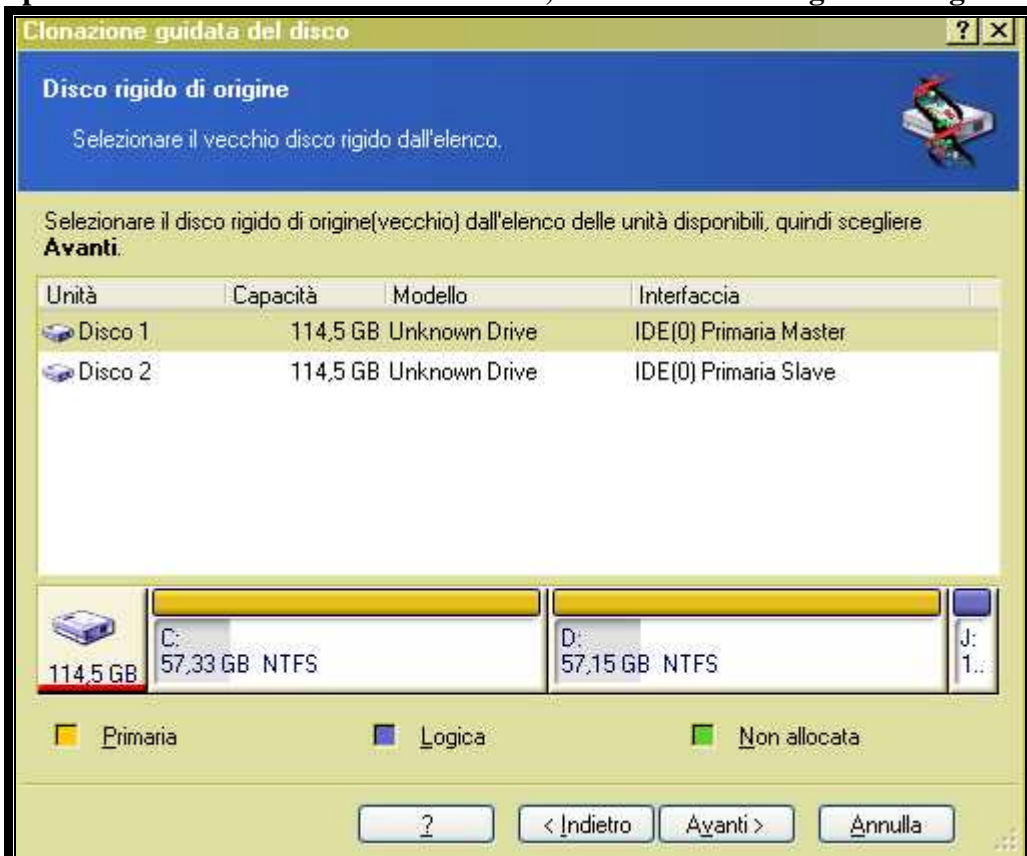
Facciamo clic su <clona disco> finestra 2 <benvenuti in clonazione guidata del disco>



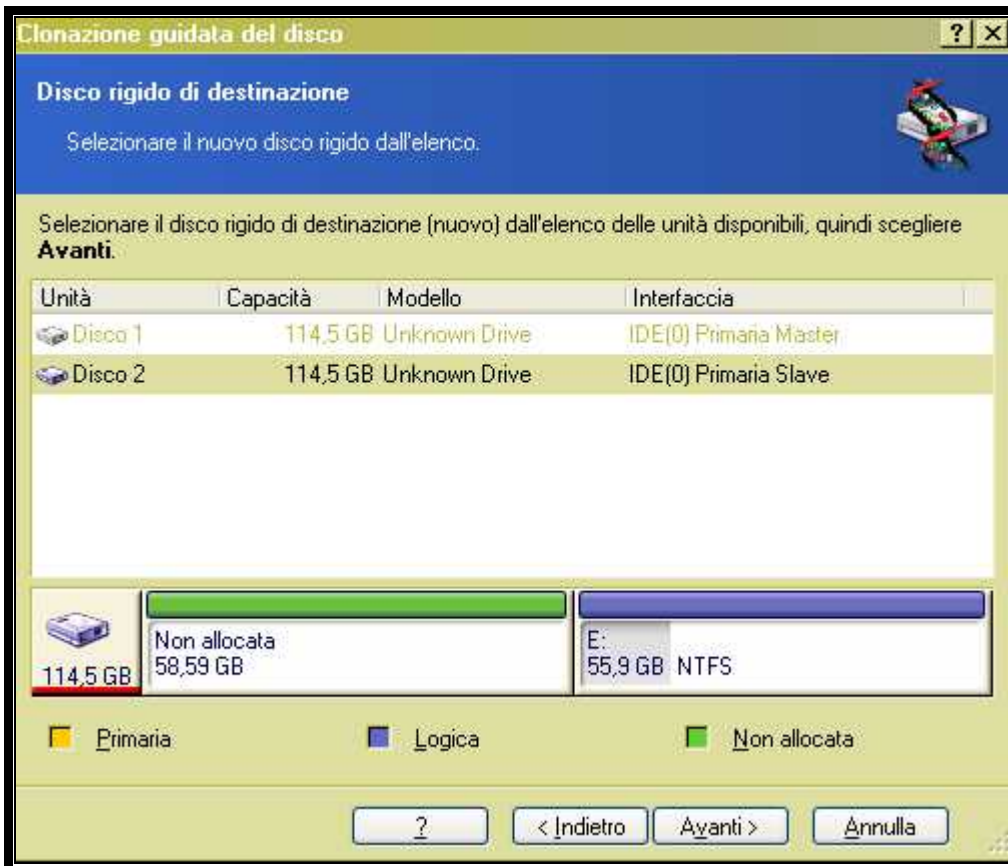
Clic <avanti> finestra 3 <modalità di clonazione>



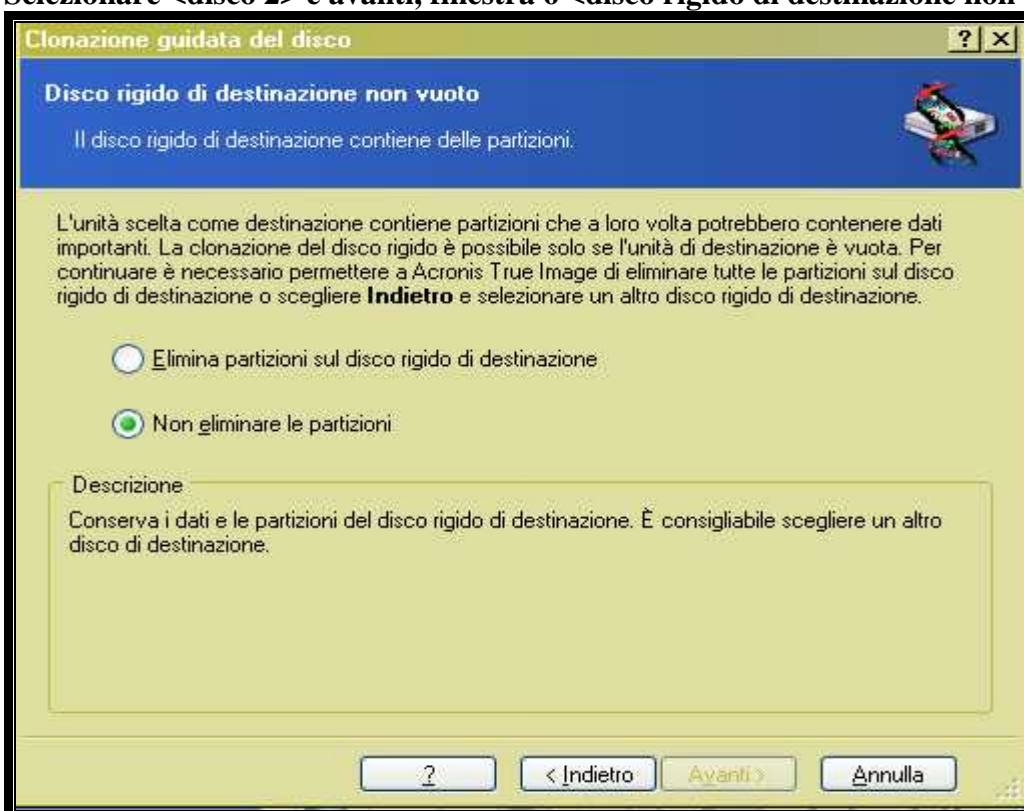
Spuntare la voce <automatica> e avanti, finestra 4<disco rigido di origine>



Selezionare <disco 1> e avanti ,finestra 5 <disco rigido di destinazione>



Selezionare <disco 2> e avanti, finestra 6 <disco rigido di destinazione non vuoto>



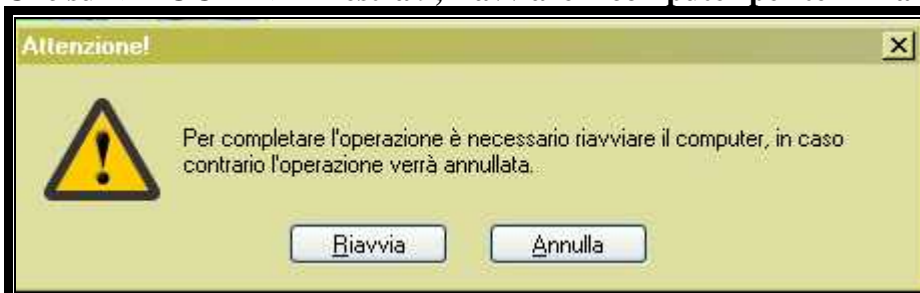
Inserire la spunta su < elimina partizioni sul disco rigido di destinazione> e avanti
Finestra 7 <struttura delle unità disco rigido>



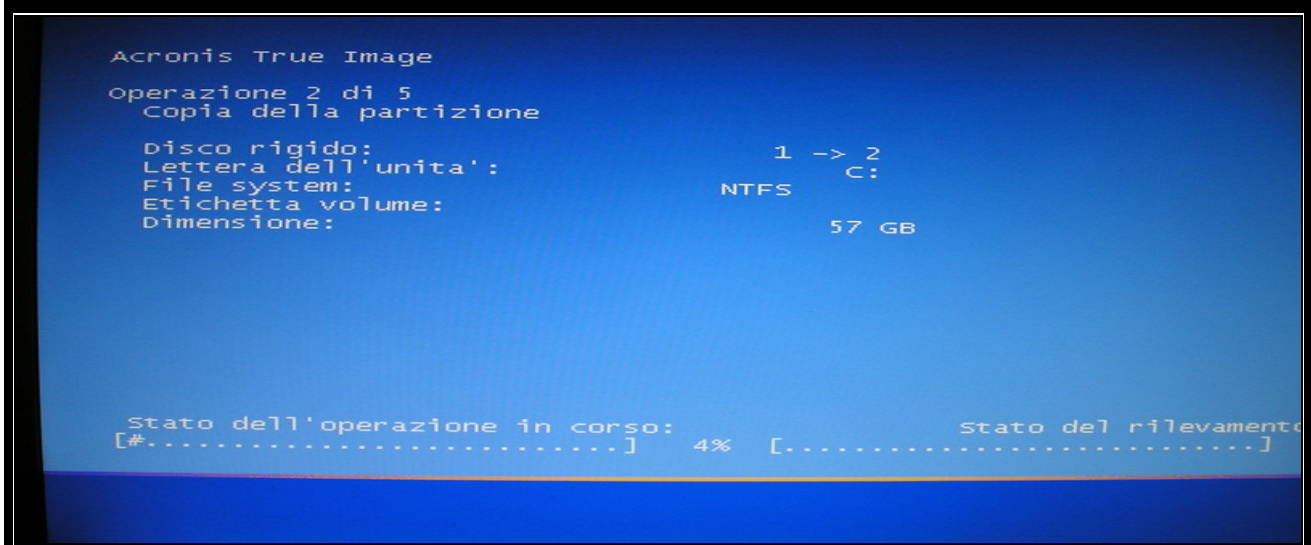
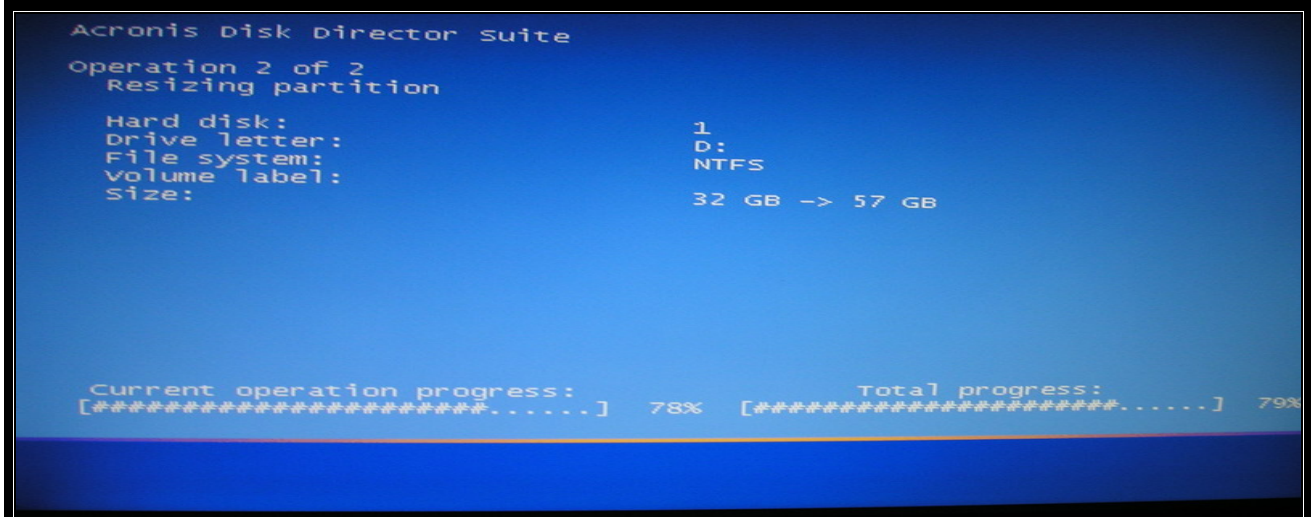
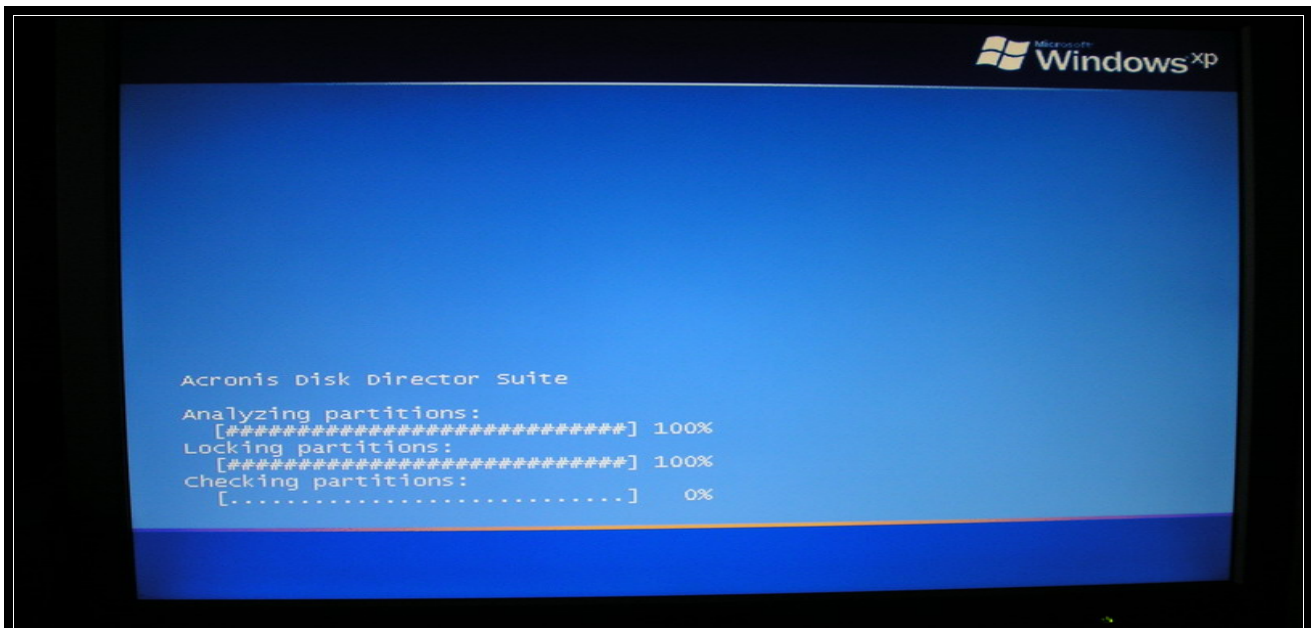
In questa finestra sono rappresentati gli schemi dei due hard disk come verranno dopo la clonazione ,clic avanti ,finestra 8 pronta per proseguire le operazioni sui dati fisici



Clic su <PROCEDI> finestra 9, riavviare il computer per terminare l'operazione



Fare clic su <Riavvia> al riavvio del computer vedi le finestre a seguire da modalità DOS



Fine del programma **Ulisse & Black**