

Installare Vaste

http://sourceforge.net/project/showfiles.php?group_id=82356/&abmode=1

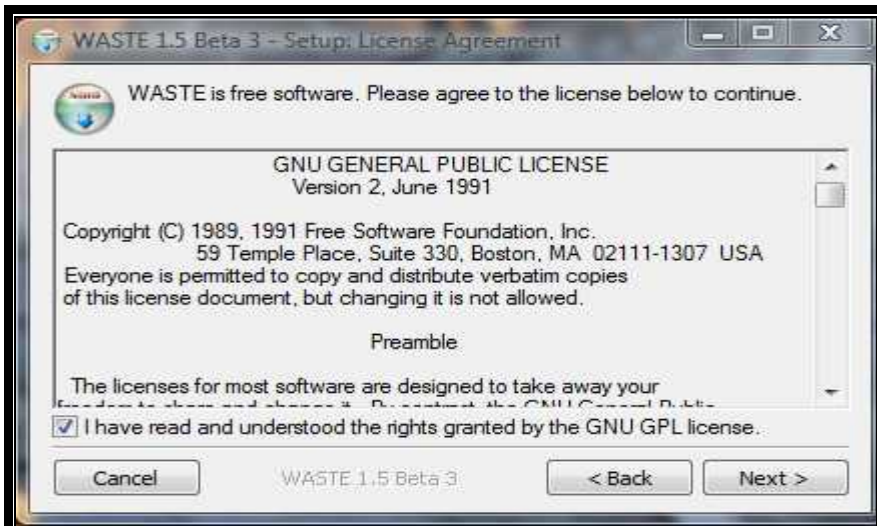
(abbiamo un amico fidato, un parente ecc.. e vogliamo inviare o ricevere dei file tra un computer a l'altro in una qualsiasi località ,ecco che ci viene in aiuto questo programma con una velocità di trasmissione ed invio sui circa 400/500Kb/s minima a connessione fibra ottica. Inoltre abbiamo la sicurezza che i nostri file non siano intercettati da altri ,solo che richiede una certa pazienza nel settarlo ed una collaborazione dall'altra parte,ma una volta settato il programma funziona alla grande.)



Lanciamo il programma facendo clic sull'icona
Nella finestra < Welcome to Vaste Setup >



Facciamo clic <next>



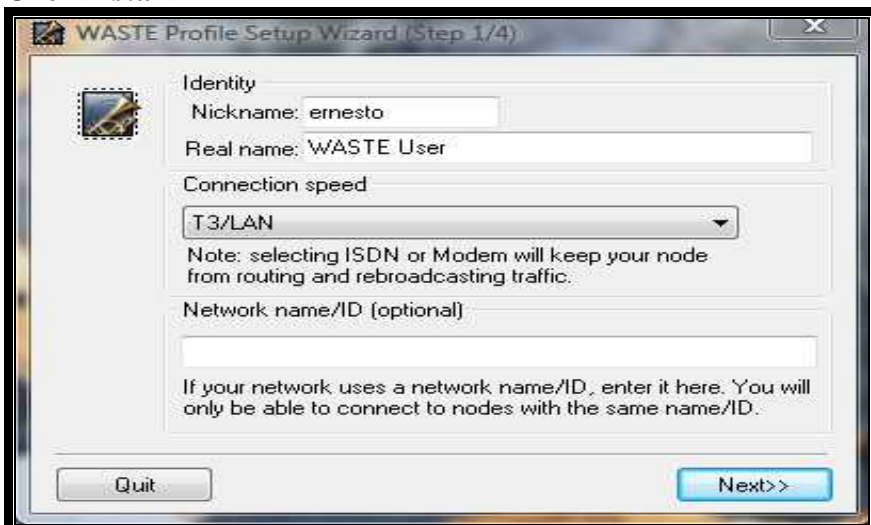
Spuntiamo la voce <i have read and understood the rights granted by the gnu GPL license> e <next>



Lasciamo tutto come da default e clic <next>



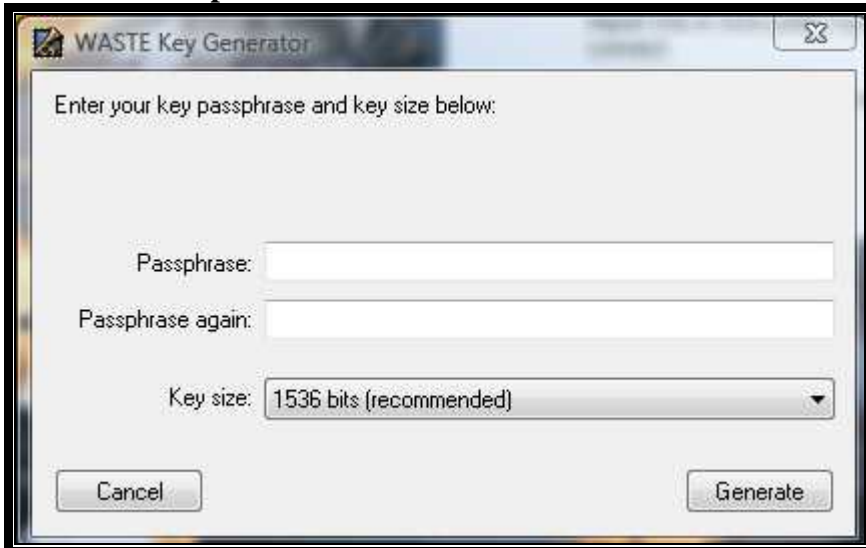
Clic <install>



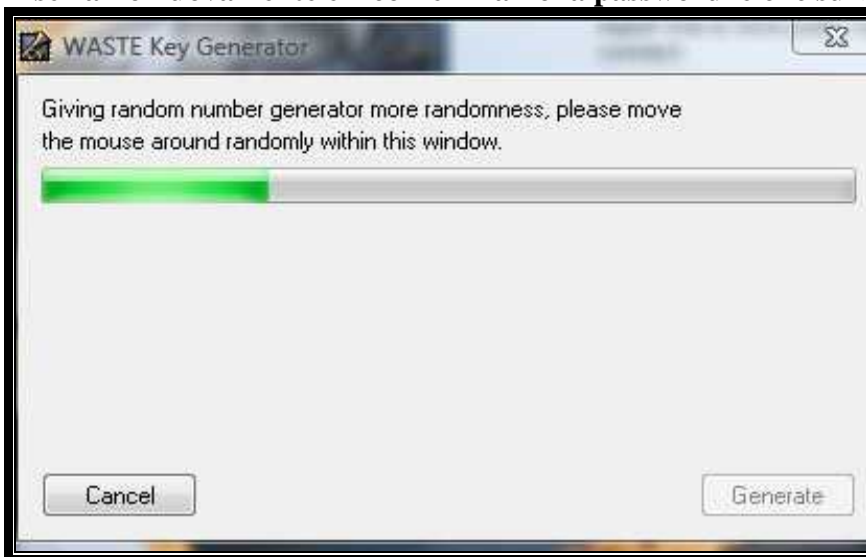
Inseriamo un nominativo alla voce <Nickname>, scegliamo la velocità della nostra connessione esempio T3/LAN e clic <next>



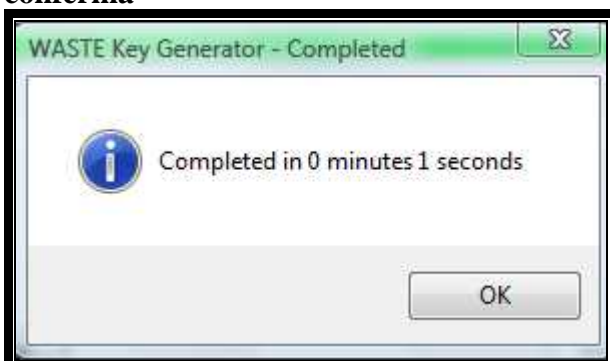
Inseriamo una password e confermare OK



Inseriamo nuovamente e riconfermiamo la password e clic su <Generate>



Partirà un doppio download per la creazione della chiave <privata> ed al termine apparirà la conferma



Confermiamo su OK



Facciamo clic alla voce <Run key generator> il programma, ora genererà una chiave pubblica, che chiameremo <chiave pubblica Pinco Pallino> Ritorneremo nella finestra precedente



dove questa volta faremo clic su <Copy my public key to the clipboard> (ps) dato che il programma non ci visualizza dove andrà a salvare la chiave copiata) Apriamo un documento di testo TXT e al suo interno incolliamo la chiave pubblica che il programma ha generato. (Sarà sufficiente fare clic con il tasto destro <incolla> dato che il file viene memorizzato negli appunti di Windows.)

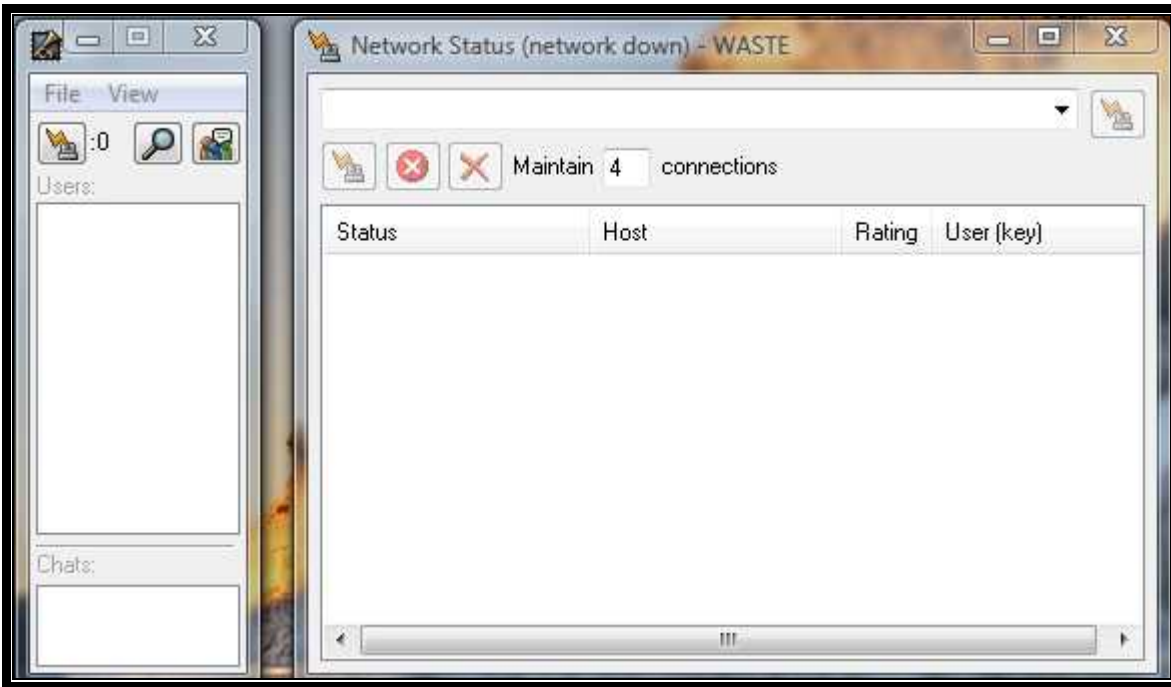


Nota) Questa è la finestra che non appare ,per visualizzarla basta incollare in un file di testo txt.



Quindi facciamo clic su <RUN> appariranno (una) o (due) finestre del programma.





Attenzione ,ora subentra la famosa collaborazione e fiducia .Dobbiamo inviare al nostro amico/parente ecc, a mezzo posta elettronica la nostra chiave pubblica che abbiamo salvato in un documento di testo TXT e il nostro IP (rilevabile sia <in XP che in Vista > da <start/programmi/accessori/prompt dei comandi> dove digiteremo nella finestra tipo dos <ipconfig> premendo invio apparirà la finestra nera con il nostro IP .(facciamo copia in TXT) Nota) le stesse operazioni le deve fare il nostro <amico/parente,ecc> .

Ora ,sia noi che il nostro amico/parente ,dovremo andare ad inserire la chiave pubblica e L'IP> . Iniziamo ad inserire la chiave pubblica e a seguire l'IP del nostro amico ecc.....



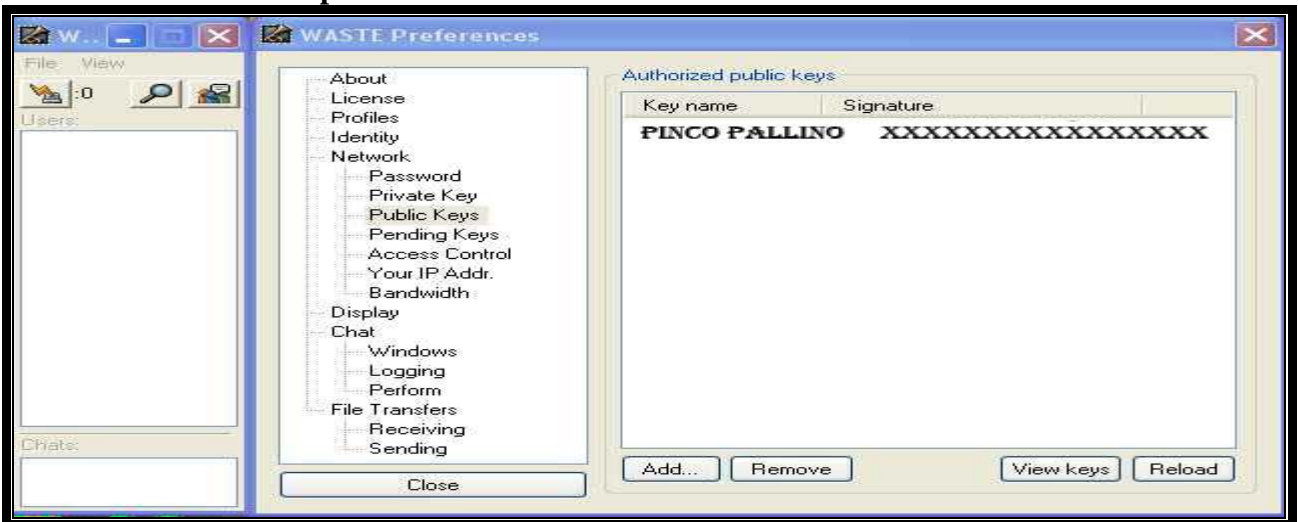
Lanciamo il programma ,appena installato
Nella finestra WASTE: password



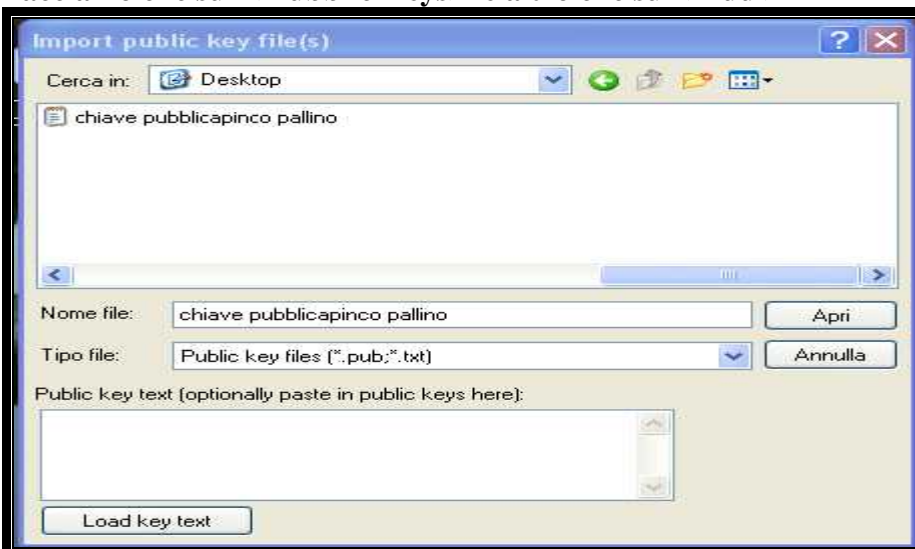
Digitiamo la password e confermiamo su OK ,verremo proiettati nella finestra iniziale .



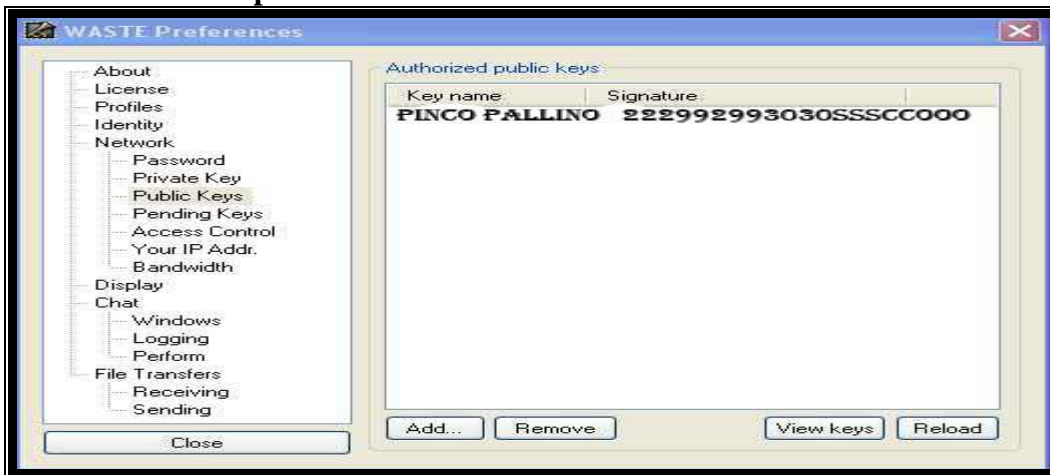
Facciamo clic su <file / preference >



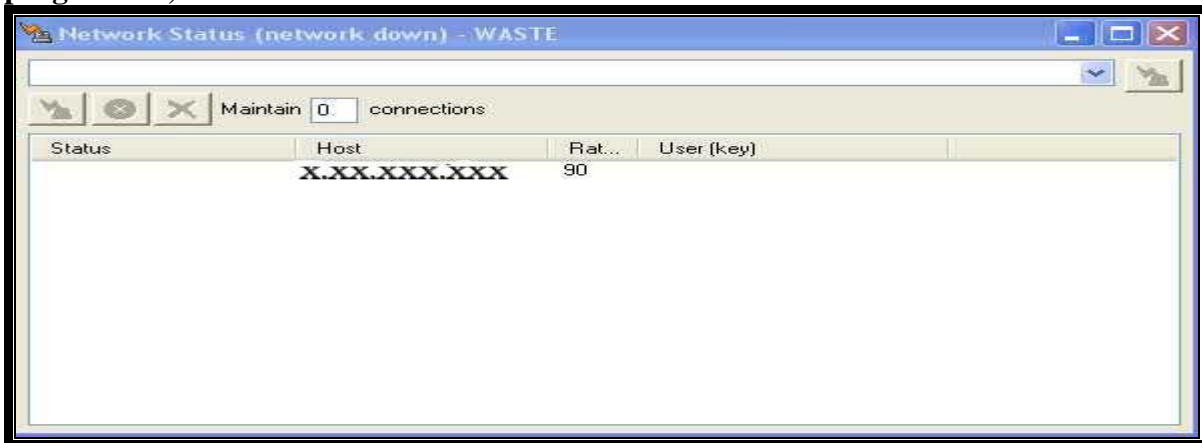
Facciamo clic su < Public Keys> e altro clic su < Add >



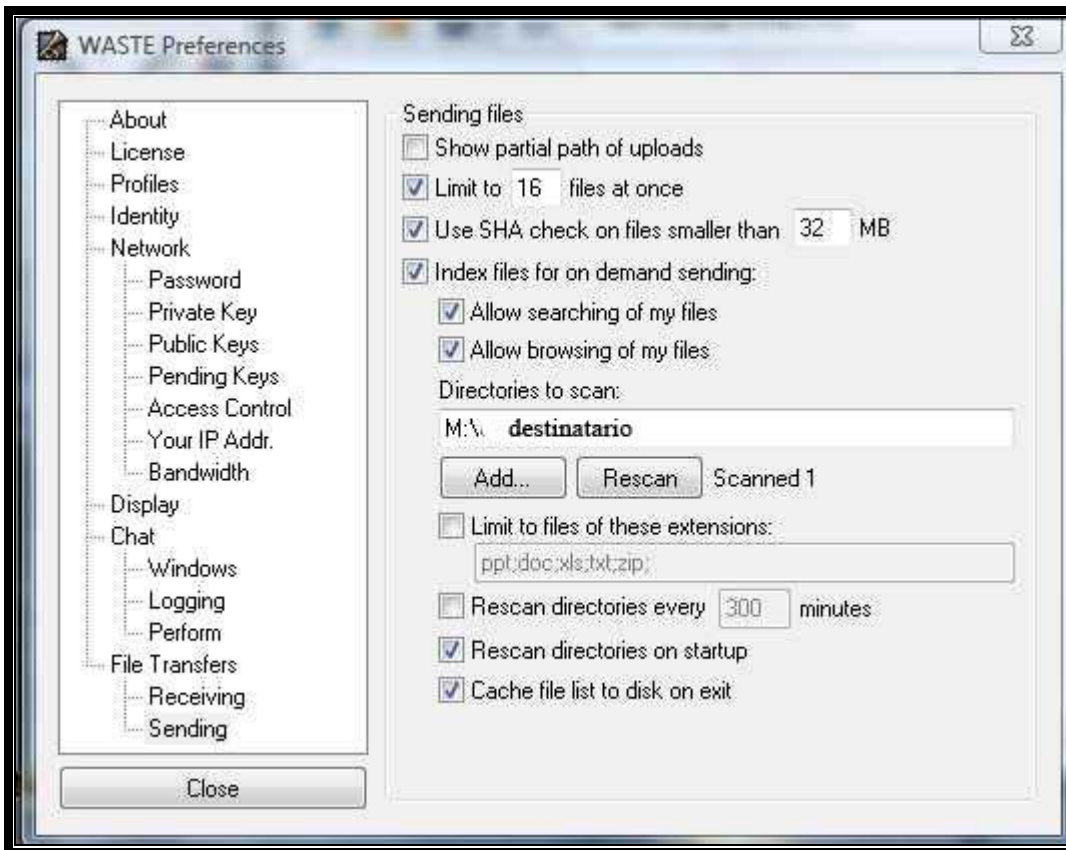
Individuiamo il file di testo TXT ,contenente la sua chiave pubblica ,lo selezioniamo e facciamo clic su <apri >



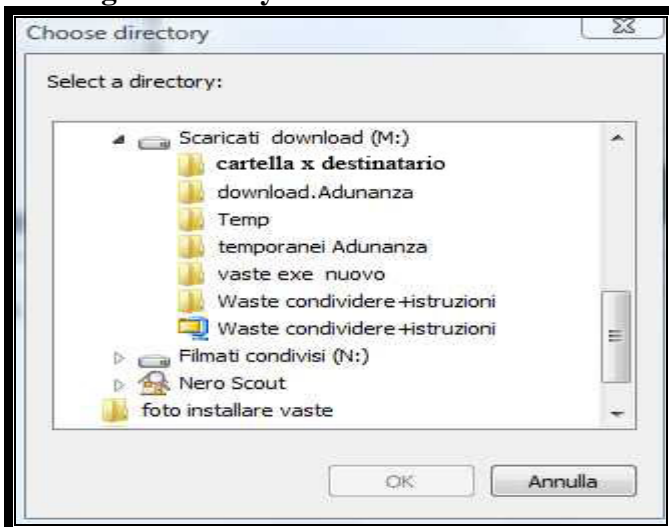
Come possiamo vedere al lato destro ,appare il nome seguito da una serie di numeri (chiave pubblica),chiudiamo la finestra su <close> .Sempre nella finestra iniziale del programma,andiamo ad inserire il suo IP. Clic su <file / View network states



Andiamo nella posta elettronica ed individuiamo il file di testo contenente il suo IP(inviatoci) selezioniamolo ,facciamo copia ed incolliamolo nella cella in alto di questa finestra <Network status> e facciamo clic su <connect to host specified in the box> , attenzione,da questo momento saremo collegati e saremo visibili sul loro computer. Terminate queste operazioni ora possiamo iniziare ad usare il programma di condivisione con il nostro amico/parente ecc. Per prima cosa andiamo a creare una cartella che chiameremo,esempio:< Condivisione VASTE Pinco Pallino>dove vi inseriremo i file che il nostro amico ,andrà a prelevare con il nostro consenso.(in questo caso uno invia un file eseguibile e l'altro un filmato) Ora facciamo il collegamento della cartella con il programma WASTE .
Clic su File / preferenze/



sending / directory to scan/ add/ individuare la directory dove abbiamo creato la cartella



selezioniamola e confermiamo OK

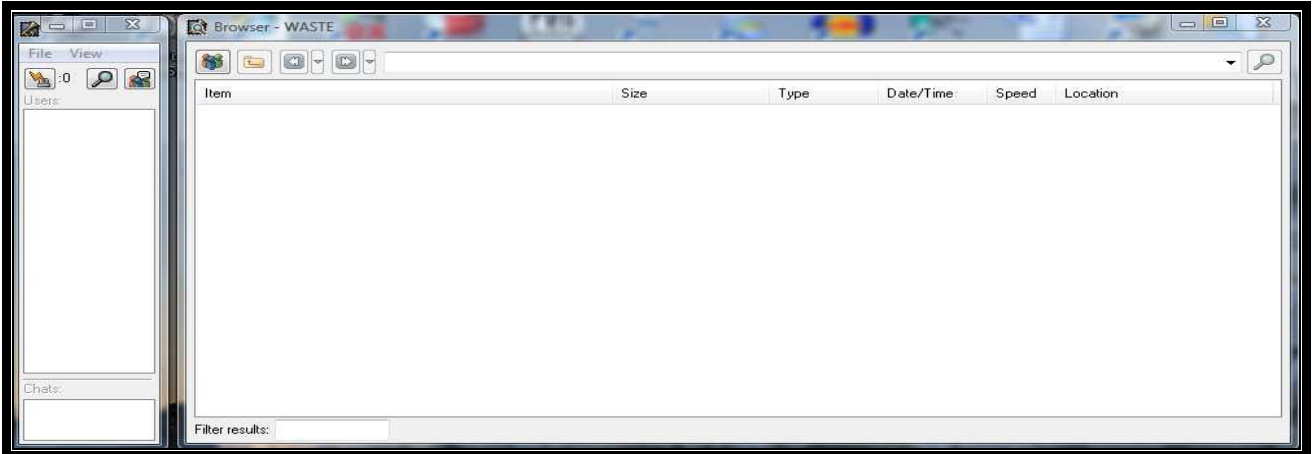


Ci verrà indicato che: il file è stato importato con successo .Confermiamo su OK.

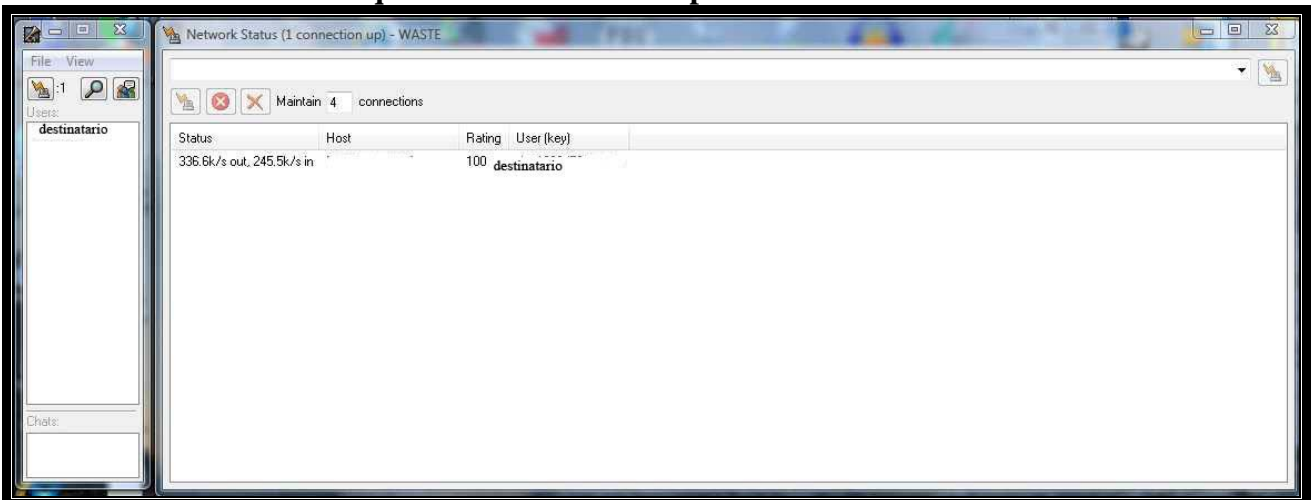
(nota la bellezza di questo programma è che se lasciamo il computer acceso con il programma WASTE in background ,il nostro amico potrà continuare a prelevare i vari file ,mentre noi possiamo continuare a lavorare sul PC oppure assentarci .

Alcuni suggerimenti sull'uso del programma :

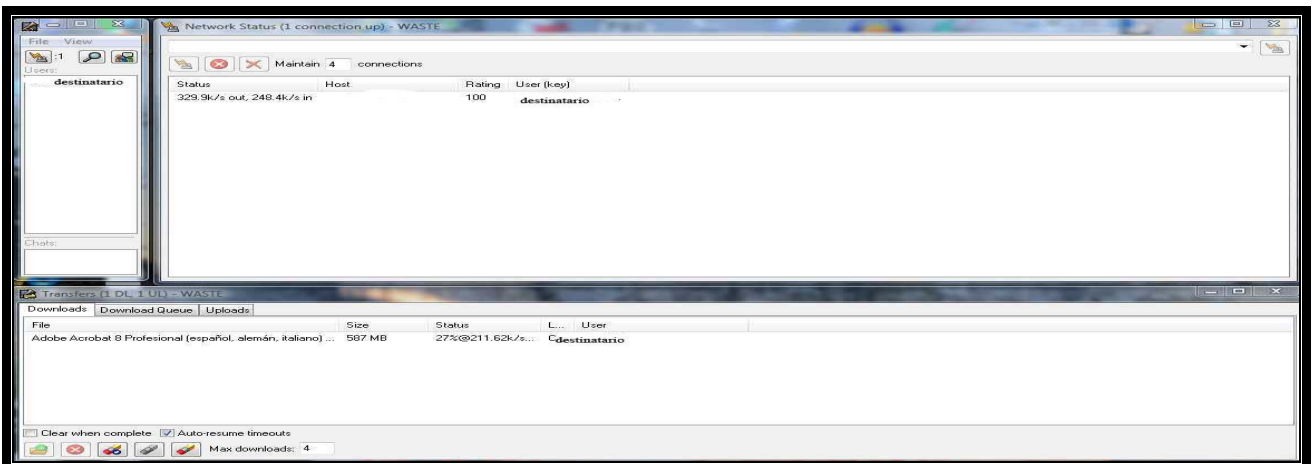
Come visualizzare i file che abbiamo inserito nella cartella <condivisione WASTE Pinco Pallino> clic View /browser /



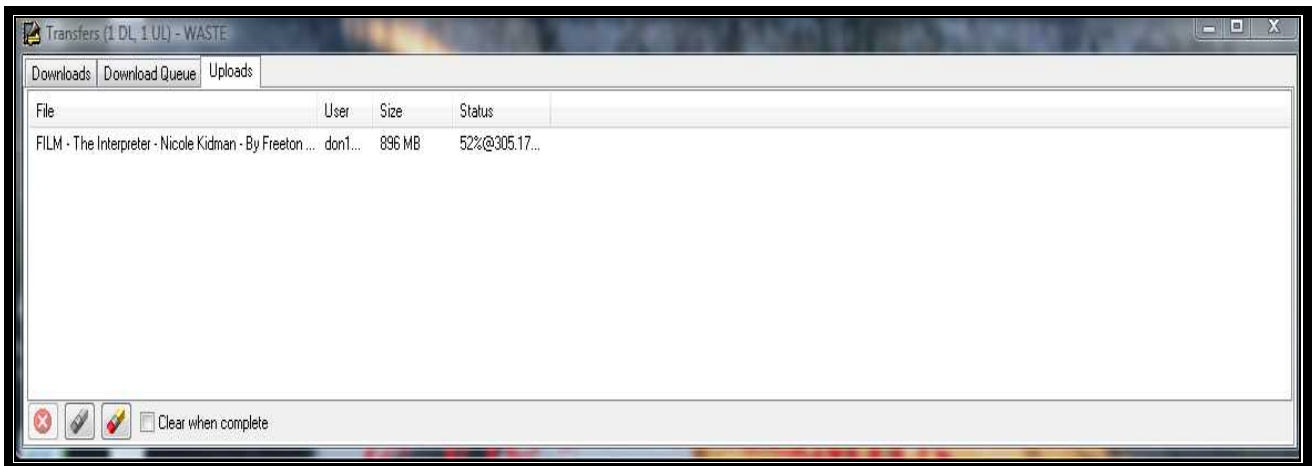
E clic su: View /transfert /quindi altro clic su <upload>



Per visualizzare il trasferimento in corso del prelievo dei file dalla cartella in condivisione : clic su :View / transfert /



clic <download> ecco che si vede lo scarico del file . Mentre ,facendo clic su< upload>



**Vedremo il prelievo del filmato che abbiamo messo nella cartella .
Fine del programma**

Nota) questo programma lo ho sperimentato su due miei PC in locali diversi anni fa ed ora rispolverato e testato nuovamente con un amico in altra località, che si è prestato ed ha collaborato all'esperimento , e posso dire che ha nuovamente funzionato alla grande.

Sul fac-simile di un Peer to Peer ,programma di condivisione file ,ad uso privato e limitato a persone di cui si ha la massima fiducia ,quindi –NON- adatto al Peer to Peer pubblico.