

## Creare una piccola partizione Fat 32

Supponiamo di volere creare una nuova partizione in un Hard Disk che contiene già 2 partizioni occupando lo spazio al 100% indipendentemente dal loro contenuto.

Questo esempio è riferito sul 2° Hard Disk di archivio da 120 GB già partizionato in NTFS con

E:\ MB 58.706 e F:\ 58533 in cui vogliamo creare una nuova partizione piccola nel formato FAT 32. da circa 1 GB, nota esso ha già queste dimensioni:

(E:\ 46 GB+11,1 GB totale 57,3 GB)

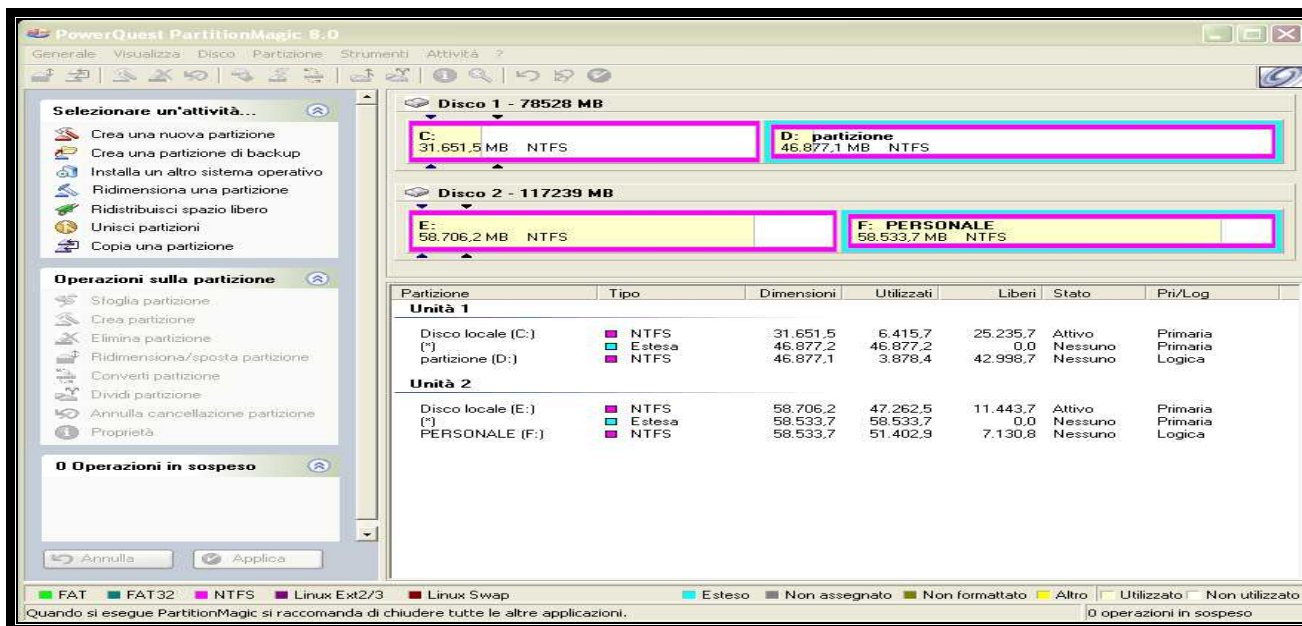


(F:\ 50.1 GB + 6.96GB totale 57,1 GB)

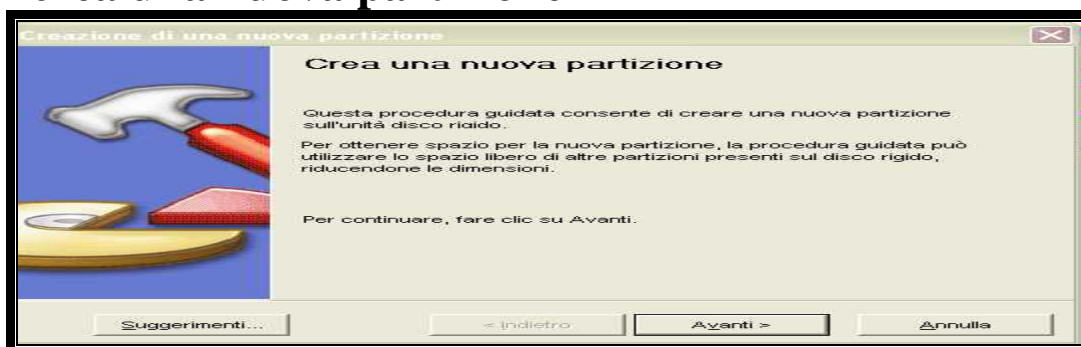


ecco come procederemo:

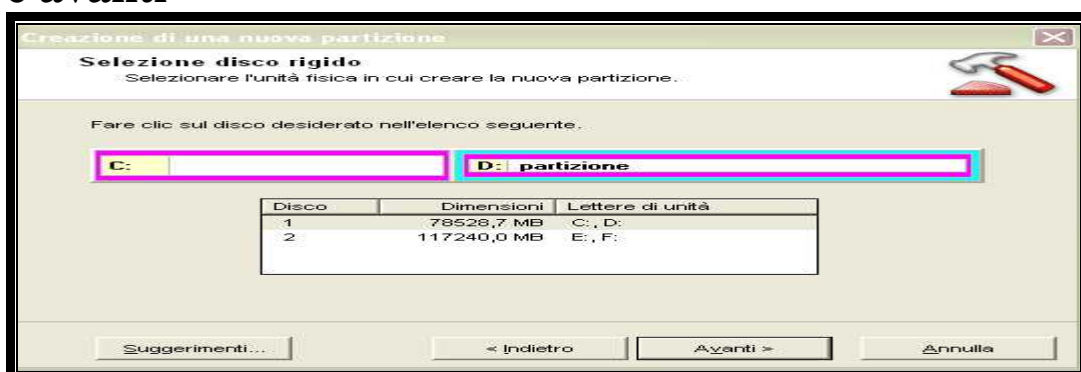
lanciamo Partition Magic <apparirà finestra di partition magic con le varie partizioni>



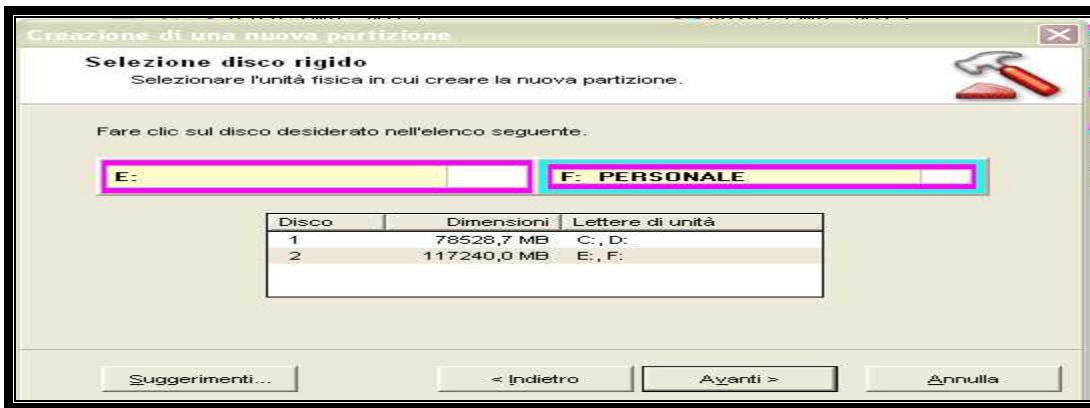
**Selezioniamo la partizione < F:personale > e dal menu a sinistra “crea una nuova partizione”**



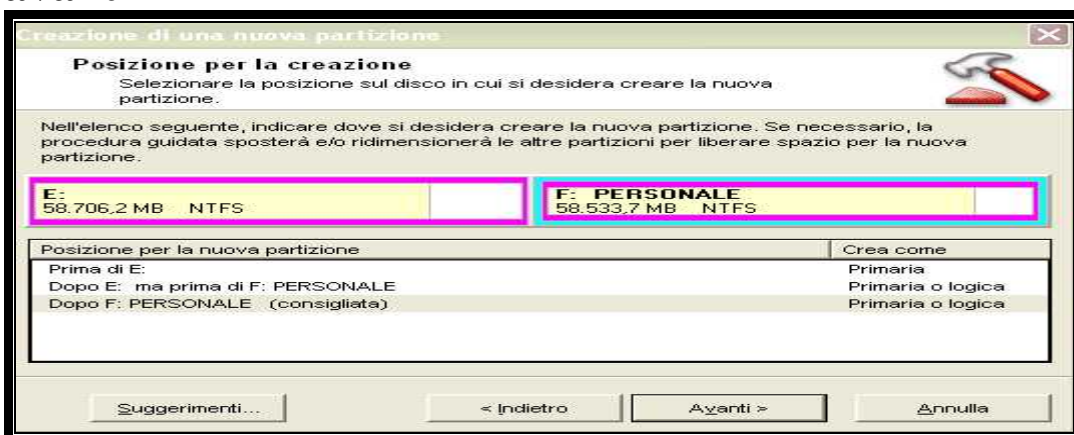
**Avanti ,apparirà finestra <selezionare il disco rigido/origine> e avanti**



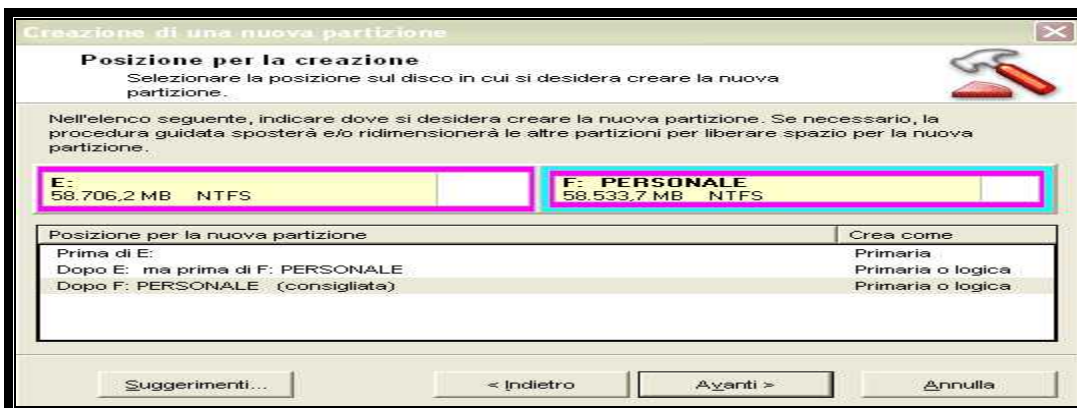
**Selezionare in questo caso la partizione 2,apparirà finestra<seleziona disco rigido/modificata> avanti**



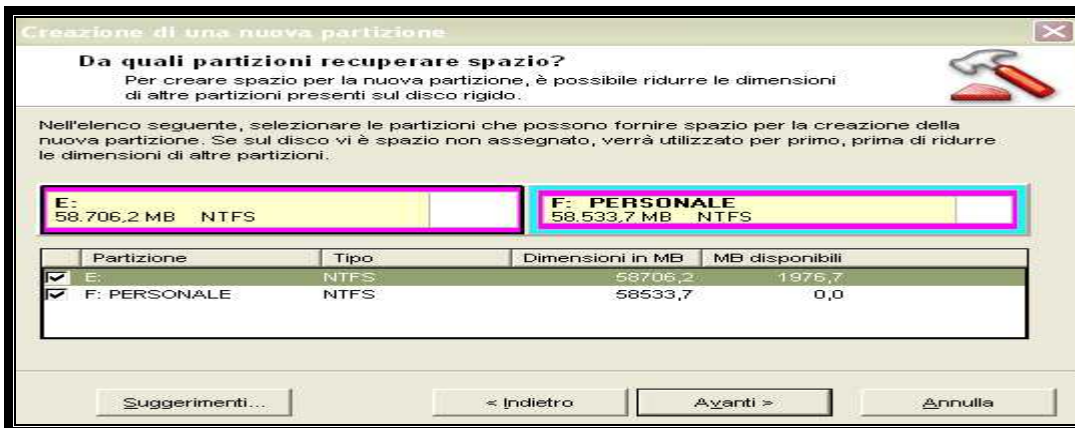
**Avanti** apparirà finestra <posizione per la creazione/iniziale>  
avanti



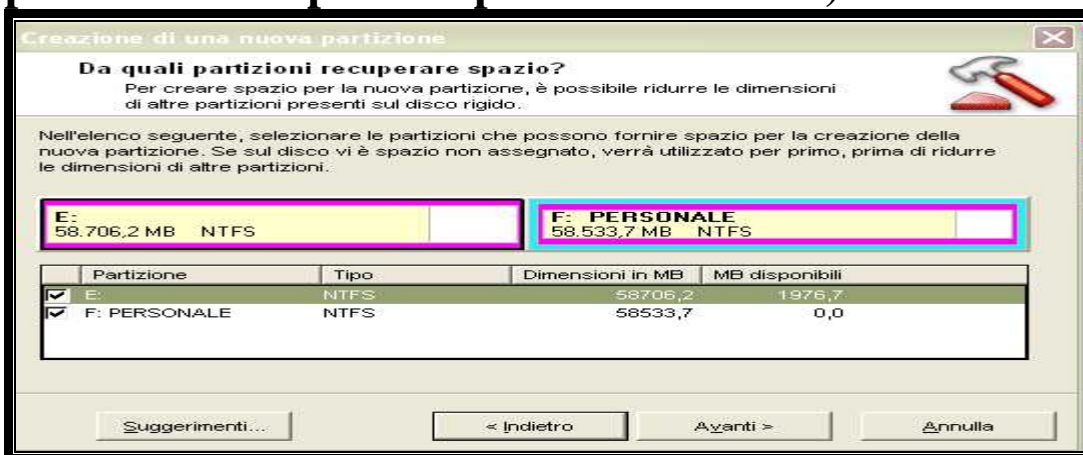
**Avanti**, apparirà finestra <posizione per la creazione/modificata >avanti



**Avanti** apparirà finestra <da quali partizioni recuperare lo spazio?>avanti



**Selezionare tutte e 2 la partizioni ,apparirà finestra <da quali partizioni recuperare spazio?modificata) e avanti**



**E avanti apparirà finestra <proprietà della partizione> avanti**



**Impostiamo le dimensioni di 996,2 MB e le seguenti impostazioni:**

**etichetta:**

**ghost**

**crea come :**

**logica**

**tipo di file system:**

**FAT 32**

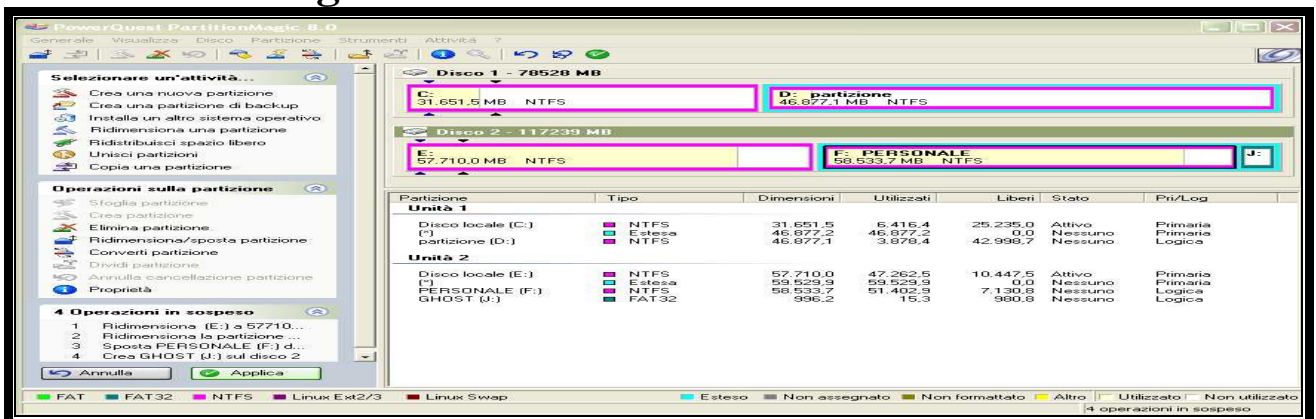
**lettera unità :**

**Logica**

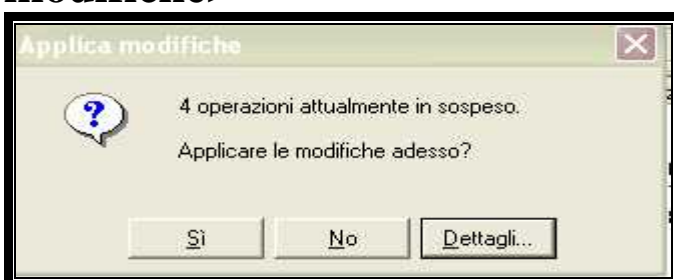
vedi come apparirà la finestra <conferma scelte> al termine delle impostazioni.



Confermare con un clic su < FINE> ritorneremo alla finestra di Partition magic



Facciamo clic su <APPLICA> apparirà finestra <applica modifiche>



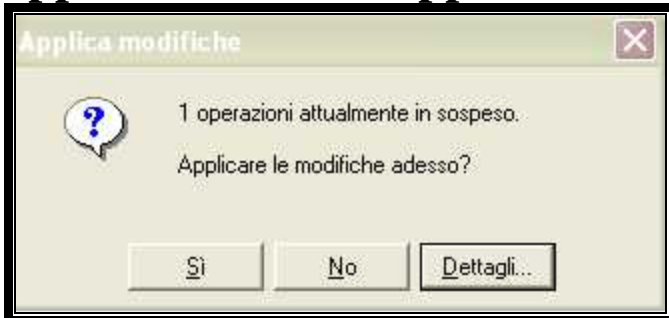
Confermiamo su <SI> apparirà finestra <avanzamento>





**Al termine del download nella parte finale apparirà una nuova partizione “non formattato”**

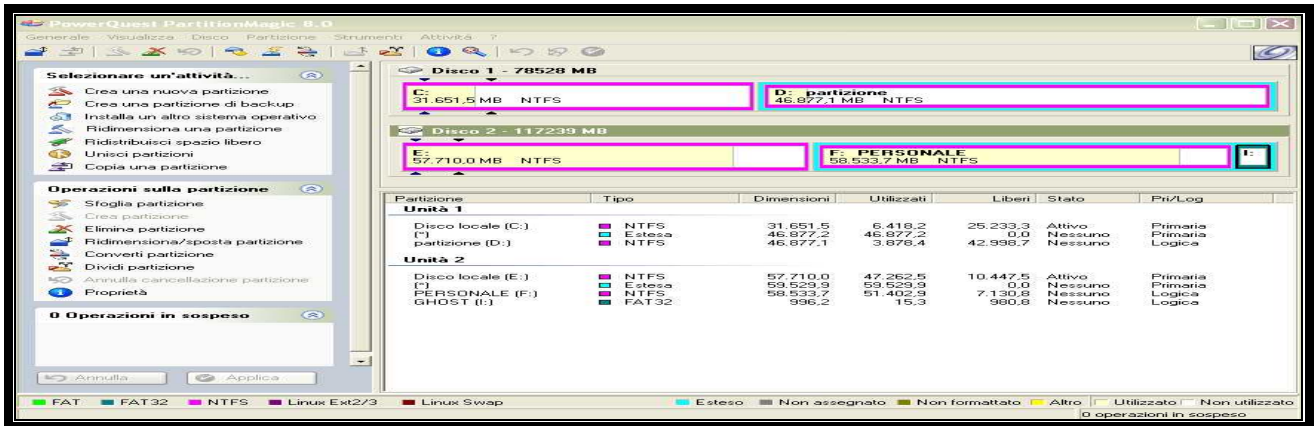
**Quindi ,selezioniamola ,e facciamo clic dal menù in alto su <partizione> e dal menù a discesa scegliamo <formatta> apparirà finestra <applica modifiche>**



**Confermiamo su <SI> dopo un breve download apparirà la finestra <avanzamento>**



**Confermiamo su < OK > come noteremo da Partiton Magic,apparirà la nuova finestra della partizione**



**Cercando di chiudere il programma,apparirà la finestra <informazioni>**



**Con <aggiornamenti dei dischi riuscito>  
Chiudere tutto e termine del programma**