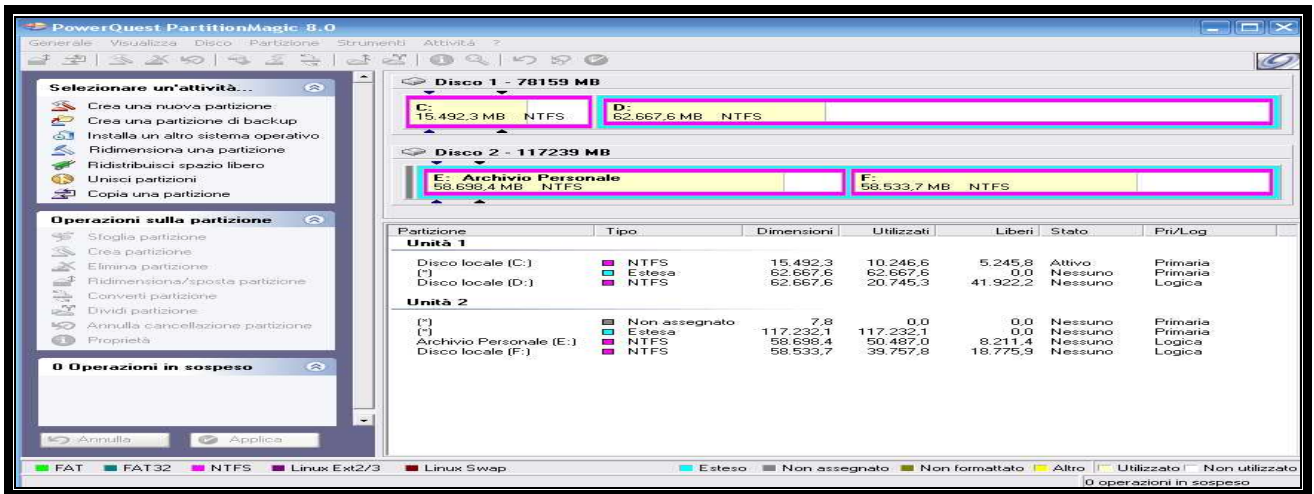


Creare una partizione nel Hard Disk

Usando il programma di Partiton magic 8.0 . Ita

Lanciare Partition Magic apparirà finestra Power quest partition magic 8.0 -1)

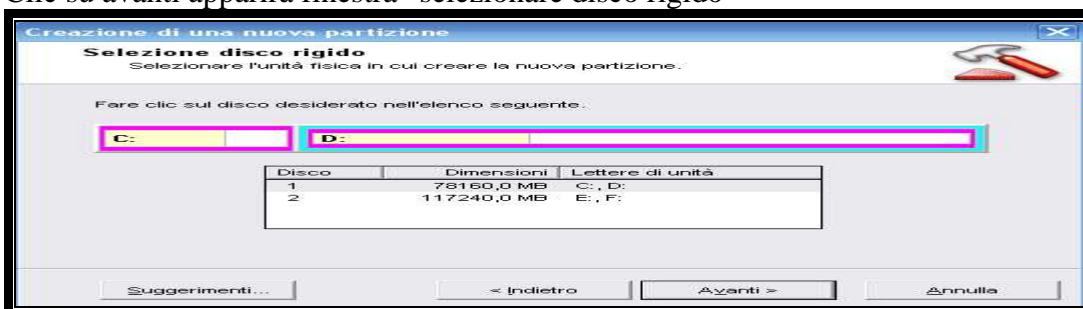


(non considerare le varie partizioni presenti a voi apparirà una sola partizione)

Fare clic in alto a sinistra ,alla voce” crea una nuova partizione” apparirà finestra”crea una nuova partizione “



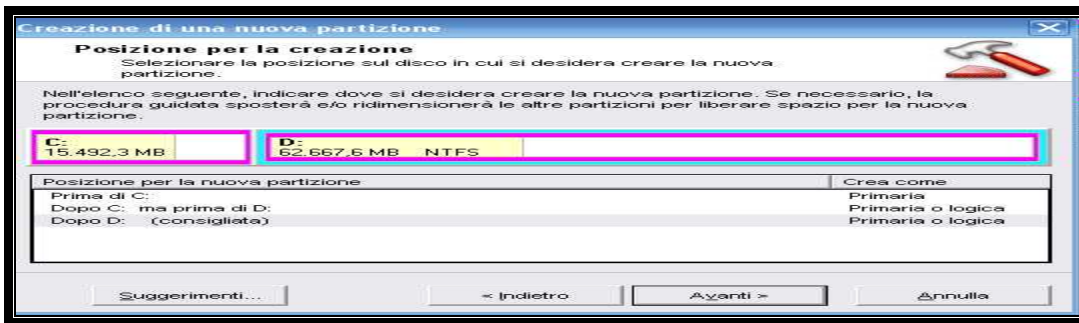
Clic su avanti apparirà finestra “selezionare disco rigido”



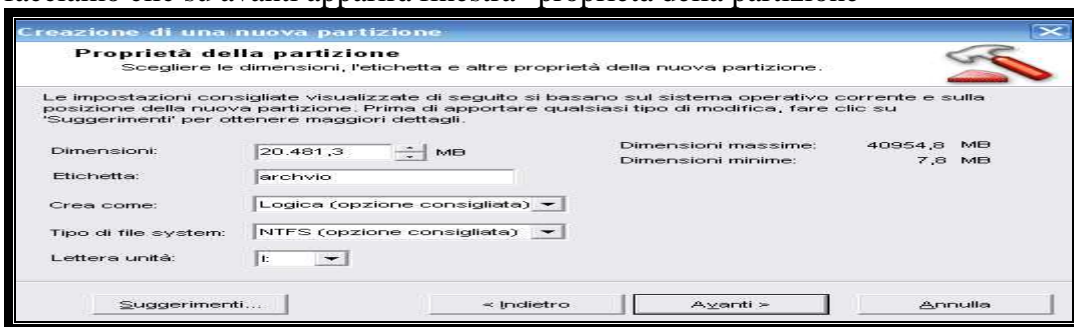
(anche questa finestra non considerarla,la vostra apparirà sempre con la partizione unica(unita)

Clic avanti apparirà finestra “posizione della creazione “

Questa invece sarà come verrà partizionato il nostro Hard Disk in due parti ,non consideriamo i volumi che varieranno a seconda della capienza del nostro HD.



facciamo clic su avanti apparirà finestra “proprietà della partizione”



Inserire i dati a nostro piacere (io consigliere di dare queste impostazioni,considerando un HD da 60 GB)

Dimensioni = < 15 GB> (al disco locale C: e 45 per archivio)

Etichetta = digitare < archivio>

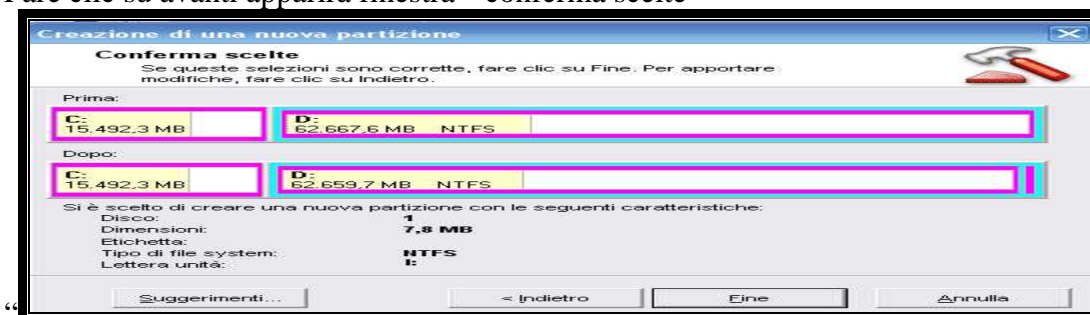
Crea come = <logica>

(se invece dobbiamo installare il sistema operativo ,scegliere partizione –primaria>)

Tipo file system = <NTFS> (nota per Windows 98 la Fat 32) (nota il file NTFS ha il vantaggio di riconoscere qualsiasi dimensione mentre la Fat 32 è limitata a meno di 4 GB,inoltre NTFS legge anche la Fat 32 mentre la Fat 32 non legge NTFS)

Lettera unità = lasciare quella di default scelta dal programma

Fare clic su avanti apparirà finestra “conferma scelte



Dove vedremo le due partizioni con lo specchio <prima e dopo>

Nota) anche in questo caso la partizione sopra sarà sempre unica) confermiamo su fine

Apparirà finestra indicante le operazioni in corso confermare su applica e OK

Si riavvierà in automatico il PC apparirà la finestra a schermata blu con l'operazione di creazione della partizione. Per controllare l'avvenuta operazione lanciare nuovamente Partition Magic dove apparirà la finestra con le 2 partizioni con relative lettere che in genere saranno: disco locale C: e archivio D: fine programma