

Creare una nuova partizione con Partition Magic

Supponiamo di volere creare una nuova partizione in un Hard Disk che contiene già 2 partizioni occupando lo spazio al 100% indipendentemente dal loro contenuto.

Questo esempio è riferito sul 2° Hard Disk di archivio da 120 GB già partizionato in NTFS con

E:\ MB 58.706 e F:\ 58533 in cui vogliamo creare una nuova partizione piccola nel formato FAT 32. da circa 1 GB (questa serve per il boot di avvio di Boot Magic dato che abbiamo le partizioni in NTFS ed esse richiede la FAT 32), nota esso ha già queste dimensioni: (E:\ 46 GB + 11,1 GB totale 57,3 GB)

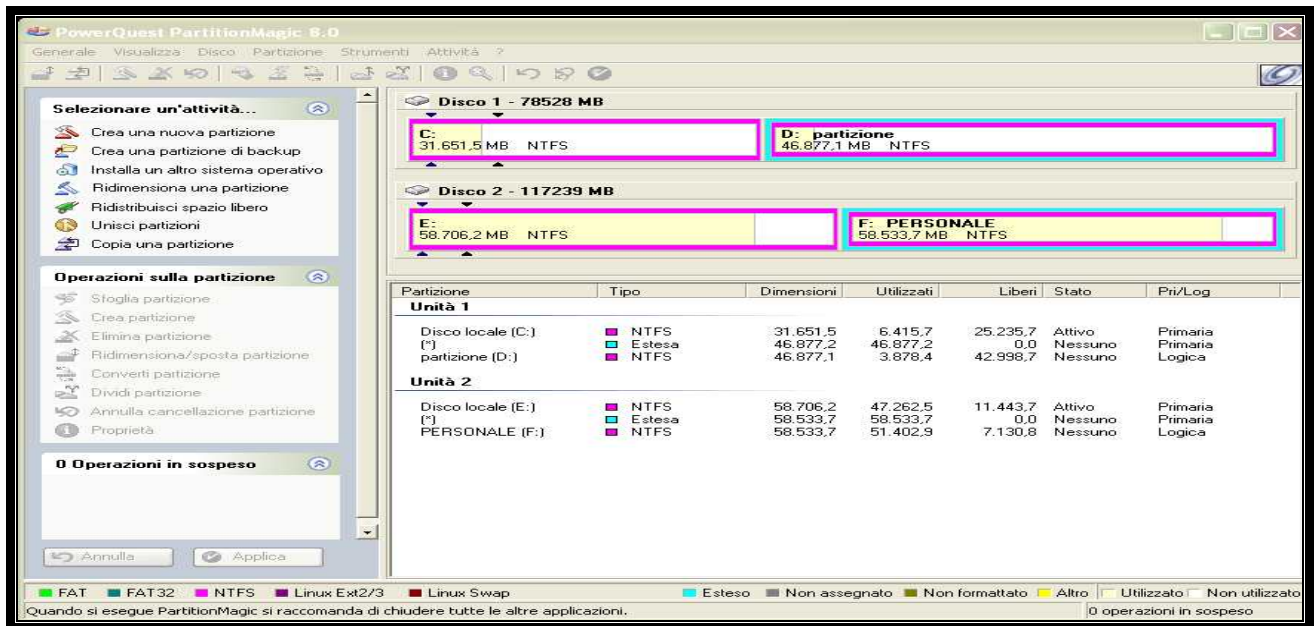


(F:\ 50,1 GB + 6,96 GB totale 57,1 GB)

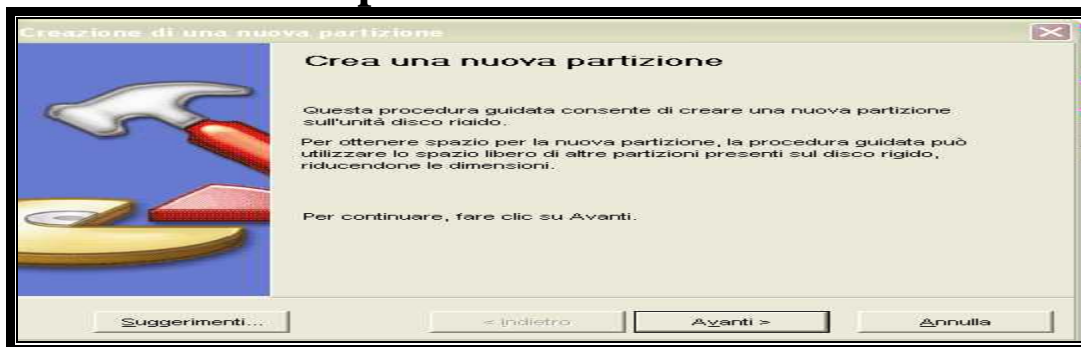


ecco come procederemo:

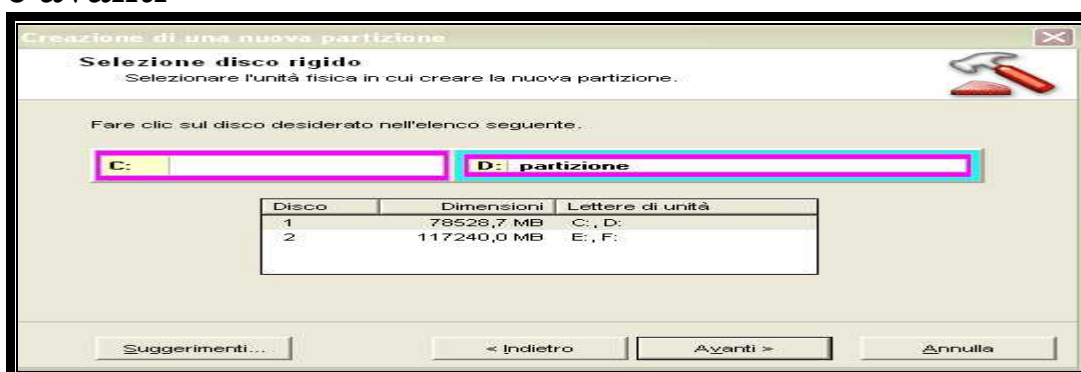
lanciamo Partition Magic <apparirà finestra di partition magic con le varie partizioni>



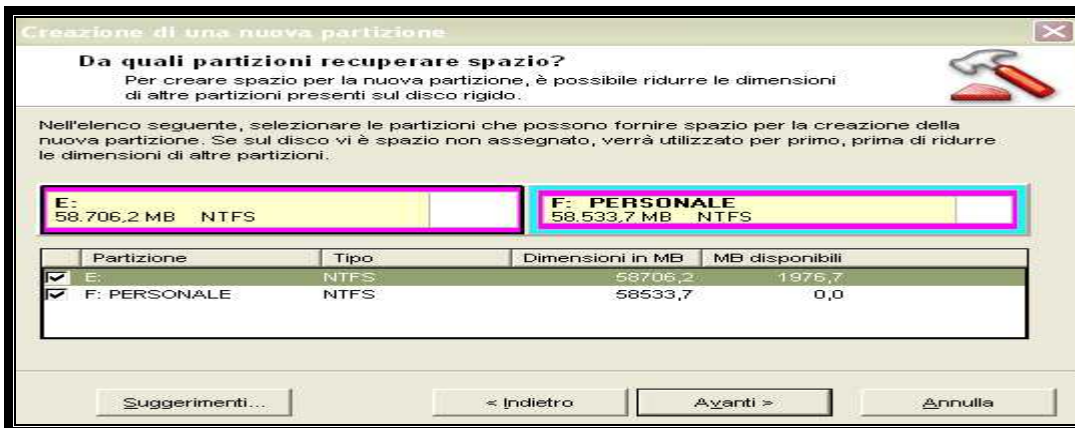
Selezioniamo la partizione < F:personale > e dal menu a sinistra “crea una nuova partizione”



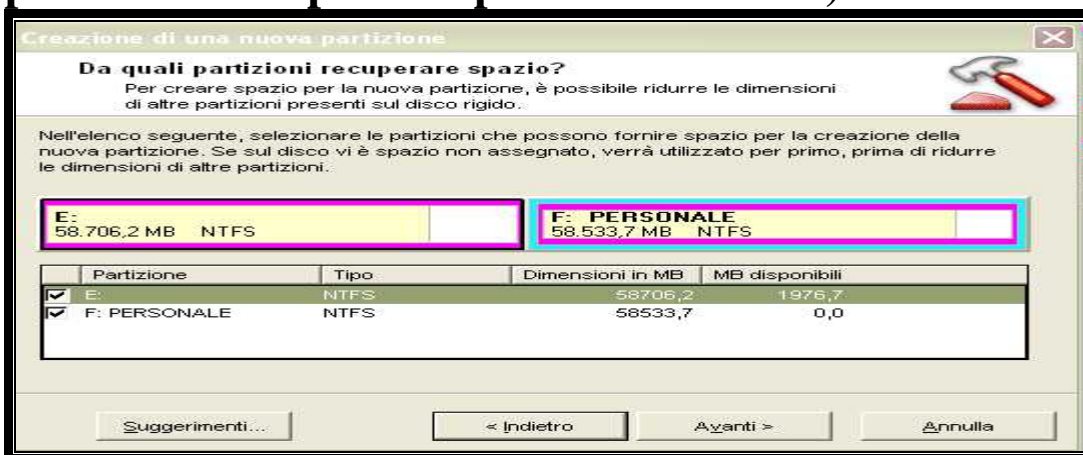
Avanti ,apparirà finestra <selezionare il disco rigido/origine> e avanti



Selezionare in questo caso la partizione 2,apparirà finestra<seleziona disco rigido/modificata> avanti



Selezionare tutte e 2 la partizioni ,apparirà finestra <da quali partizioni recuperare spazio?modificata) e avanti



E avanti apparirà finestra <proprietà della partizione> avanti



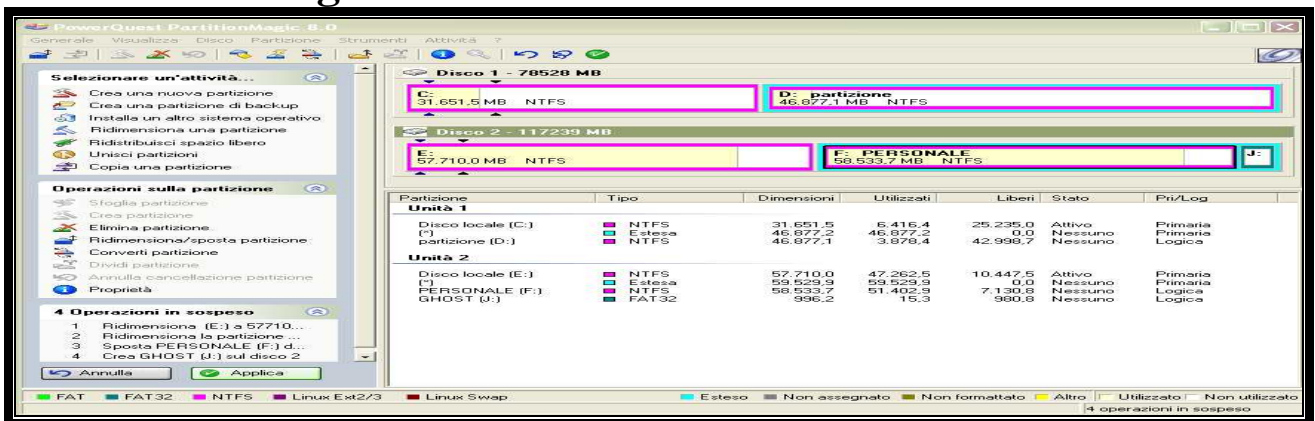
Impostiamo le dimensioni di 996,2 MB e le seguenti impostazioni:

etichetta: ghost
crea come : logica
tipo di file system: FAT 32
lettera unità : Logica

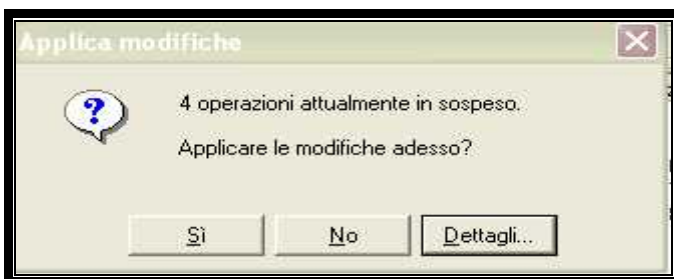
vedi come apparirà la finestra <conferma scelte> al termine delle impostazioni.



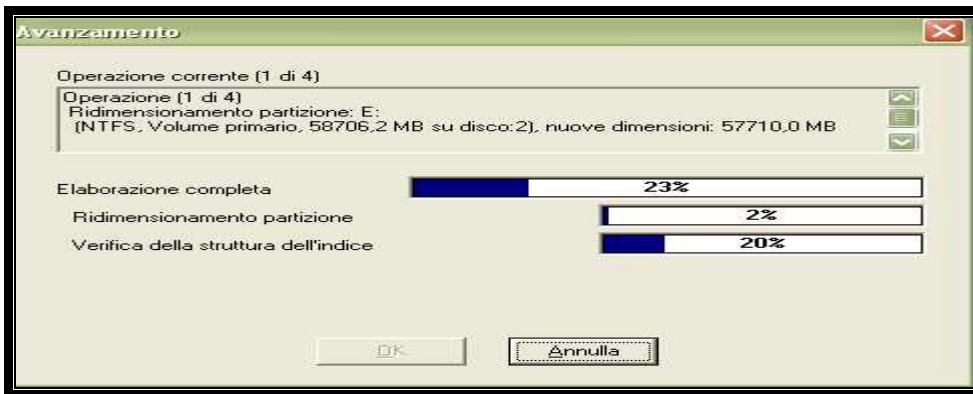
Confermare con un clic su < FINE> ritorneremo alla finestra di Partition magic



Facciamo clic su <APPLICA> apparirà finestra <applica modifiche>

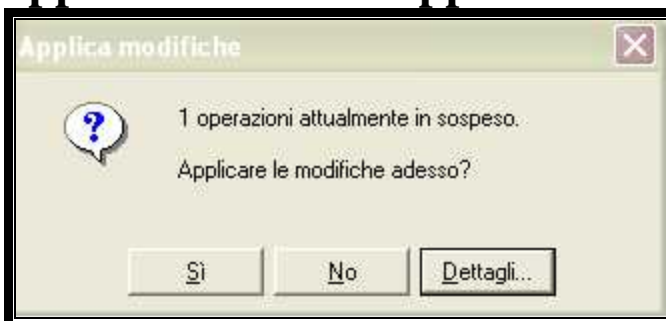


Confermiamo su <SI> apparirà finestra <avanzamento>

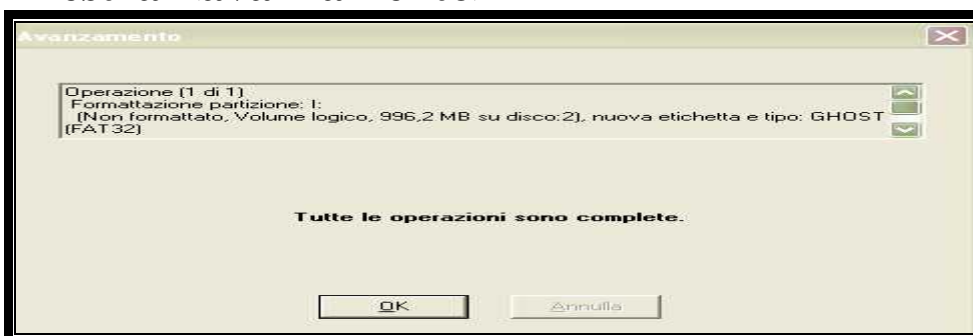


Al termine del download nella parte finale apparirà una nuova partizione “non formattato”

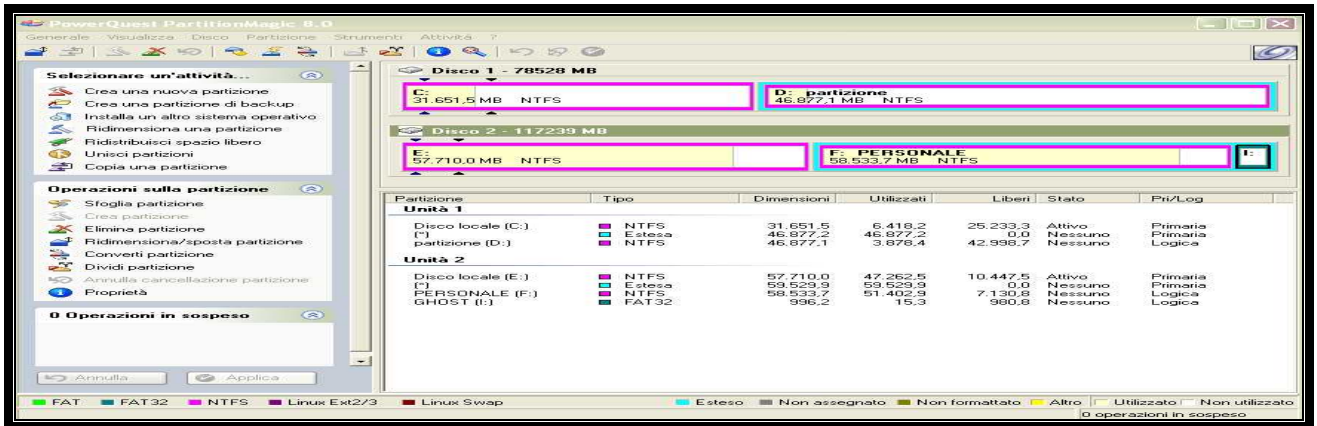
Quindi ,selezioniamola ,e facciamo clic dal menù in alto su <partizione> e dal menù a discesa scegliamo <formatta> apparirà finestra <applica modifiche>



Confermiamo su <SI> dopo un breve download apparirà la finestra <avanzamento>



Confermiamo su < OK > come noteremo da Partiton Magic,apparirà la nuova finestra della partizione



Cercando di chiudere il programma,apparirà la finestra <informazioni>



**Con <aggiornamenti dei dischi riuscito>
Chiudere tutto e termine del programma**