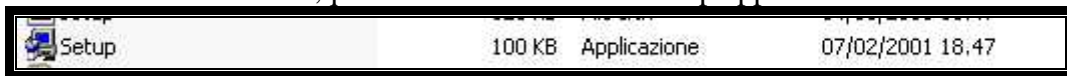


Omnipage pro 11 Ita installazione

Scompiattare il file zip ,quindi fare doppio clic sulla cartella omnipage ,altro doppio click sulla seconda cartella,quindi individuare il file Setup applicazione....100

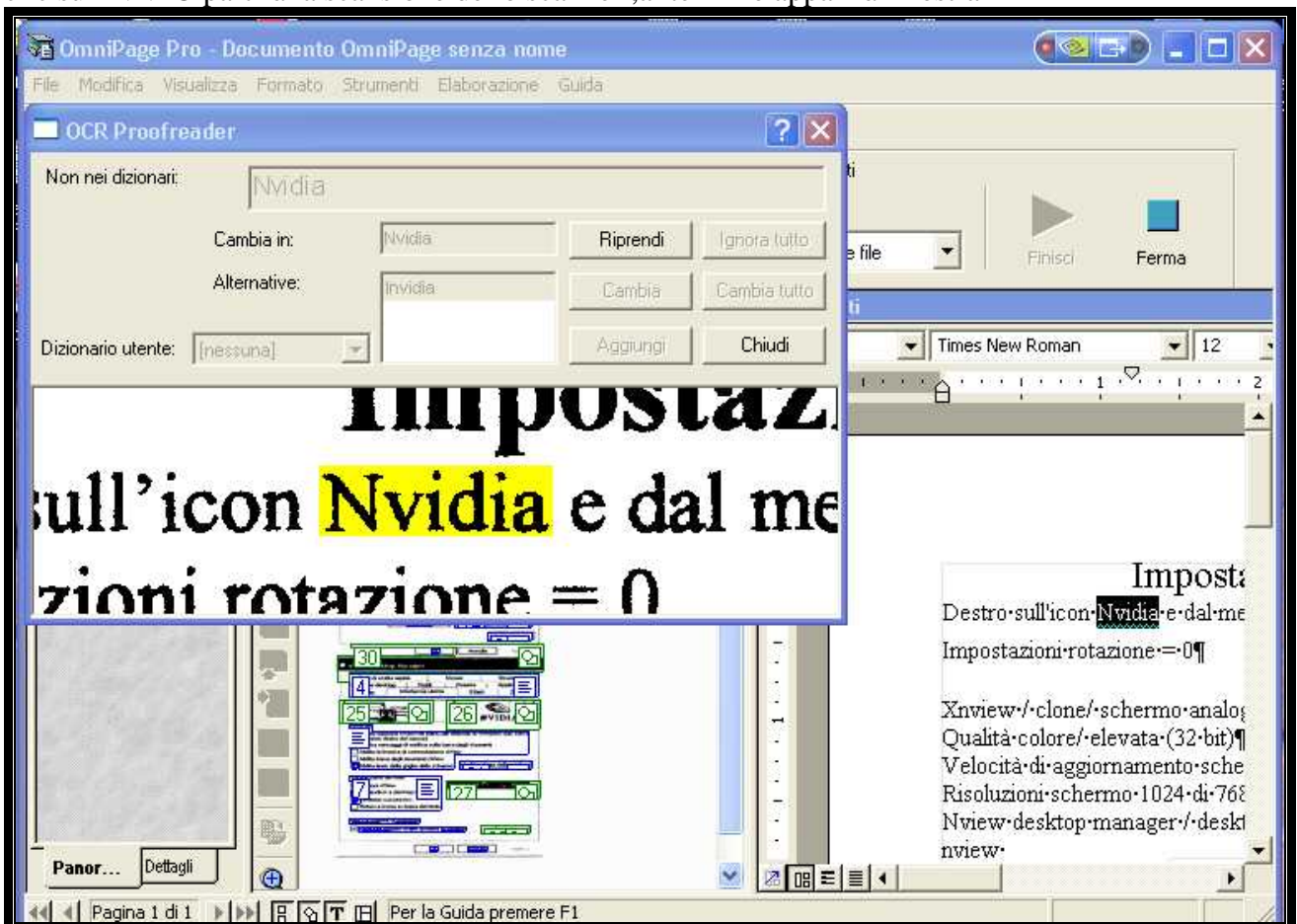


Partirà l'installazione seguire inserire la Key ??????e confermare sempre avanti al termine non registrarsi ,chiudere la pagina.

Star/programmi / scansoft omnipage pro 11 / omnipage pro 11/ (apparirà finestra)



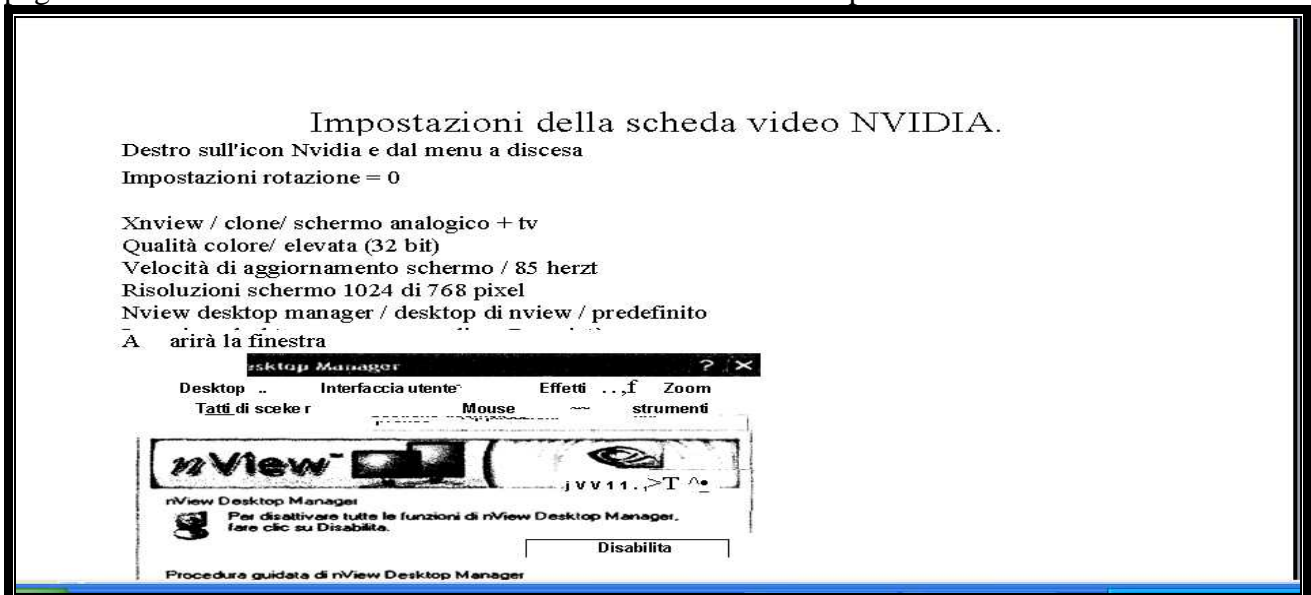
Chiudere la finestra centrale” suggerimenti del giorno” e fare clic su “ AUTO OCR “quindi altro clic su AVVIO partirà la scansione dello scanner ,al termine apparirà finestra



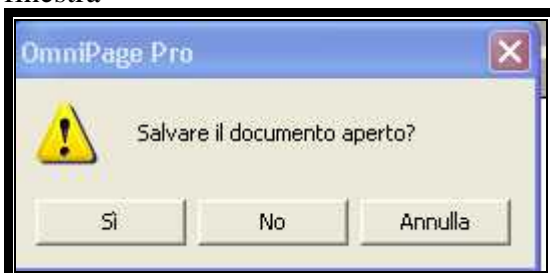
Chiudere la finestra centrale “ OCR PROOFREADER “ apparirà finestra “salva con nome”



Digitare il nome della pagina dello scanner e fare click su OK (in automatico ci troveremo in una pagina di Microsoft Word con il testo salvato dello scanner dove potremo modificare il testo .



Una volta modificato ,salviamo da file salva con nome e chiudere la finestra, ci ritroveremo nella finestra iniziale della pagina salvata dello scanner,chiuderla cliccando sulla X in alto apparirà finestra

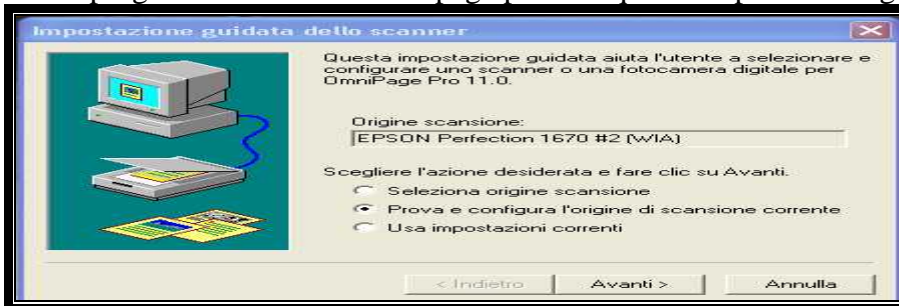


fare click su NOoperazione terminata.

nota) se andiamo ad aprire la pagina salvata di word ,noteremo che possiamo modificare,aggiungere,togliere del testo a nostro piacimento.

Se vogliamo configurare lo scanner con il programma di Scansoft Omnipage Pro 11

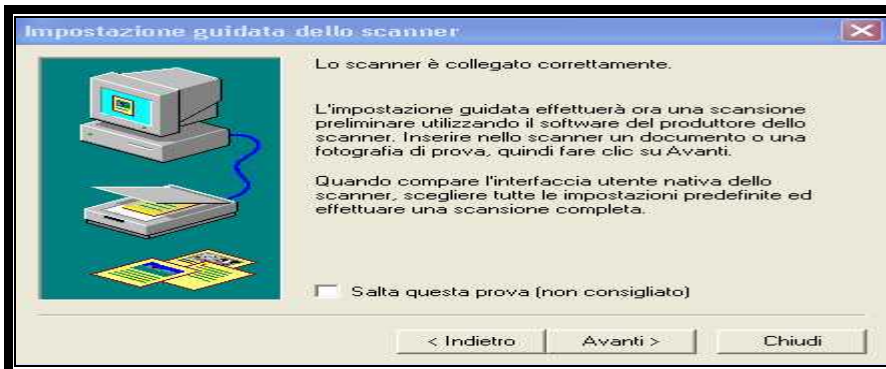
Start / programmi / scansoft omnipage pro 11 / quindi impostazione guidata dello scanner



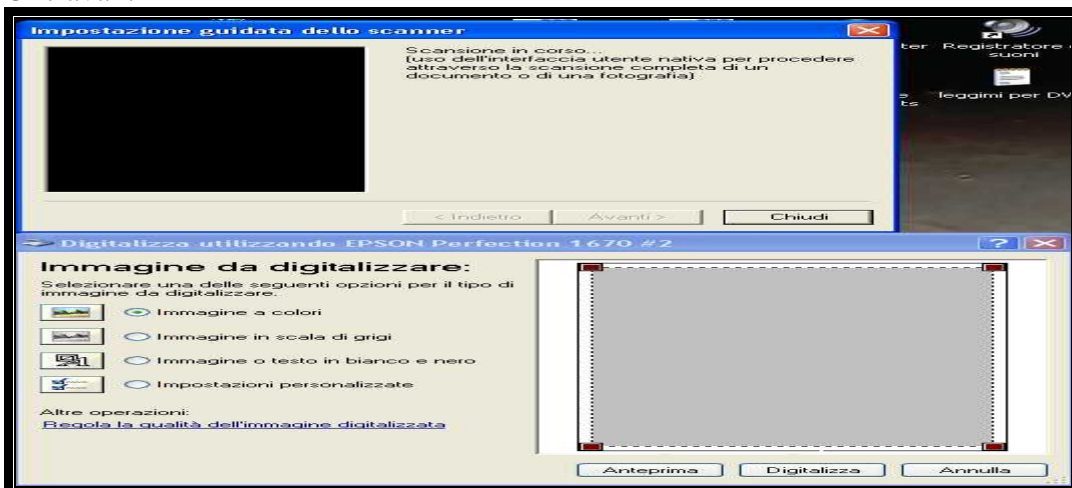
clik avanti



clik avanti



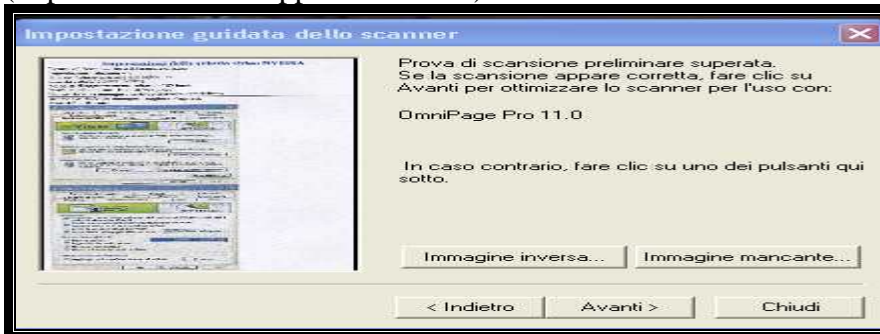
Clic avanti



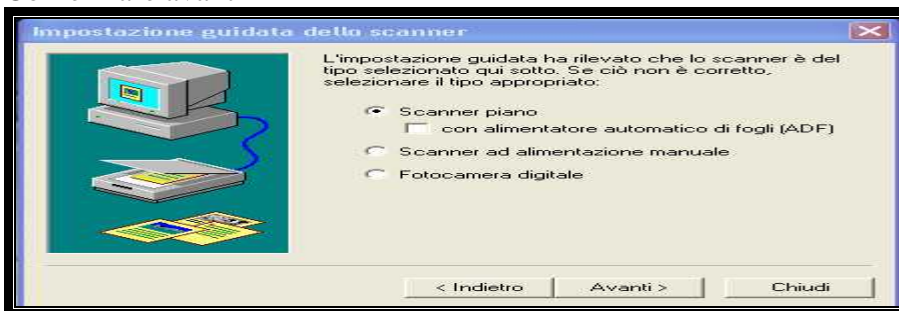
Click avanti



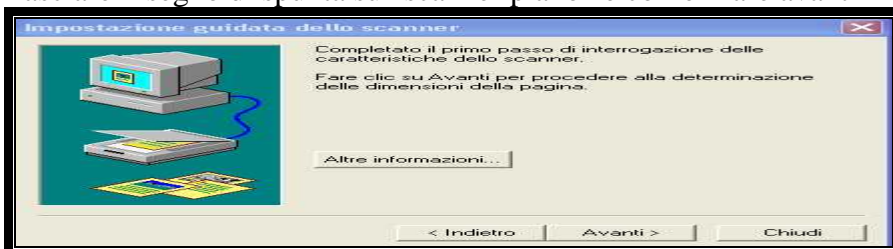
(dopo alcuni minuti apparirà finestra)



Controllare che la pagina selezionata corrisponda a quella inserita nello scanner e che vada bene
Confermare avanti



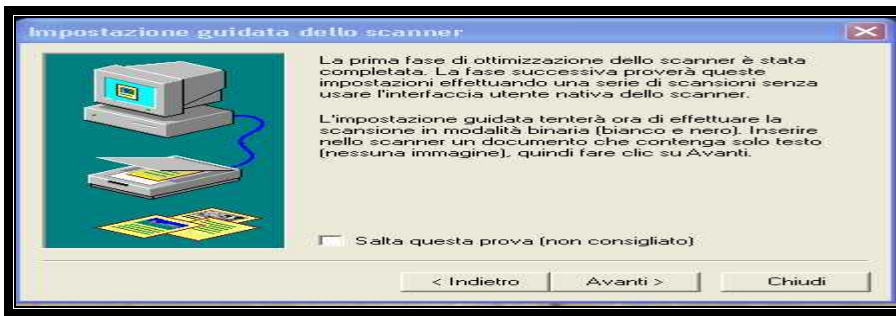
Lasciare il segno di spunta su "scanner piano" e confermare avanti



Confermare avanti



Confermare avanti



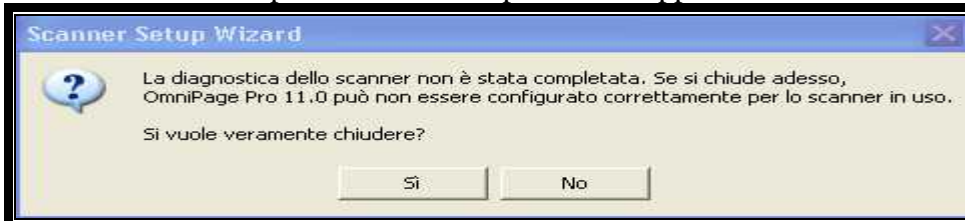
Confermare avanti



Dopo alcuni minuti apparirà il foglio come scansiono come TEST.

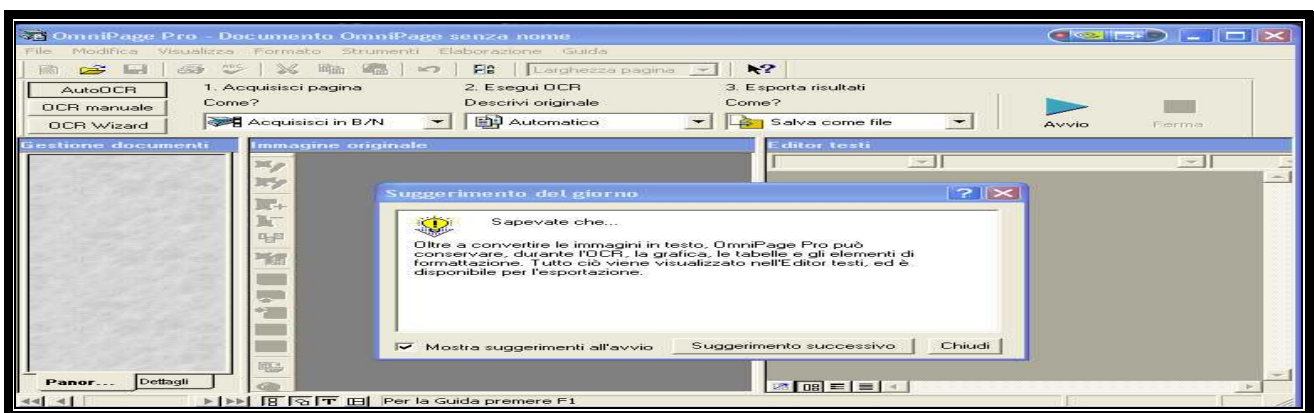


Chiudere al fine di ripetere le funzioni precedenti apparirà finestra



Confermare su NO

Si ritornerà alla pagina iniziale



Chiudere tutto. Fine della impostazione guidata dello scanner.