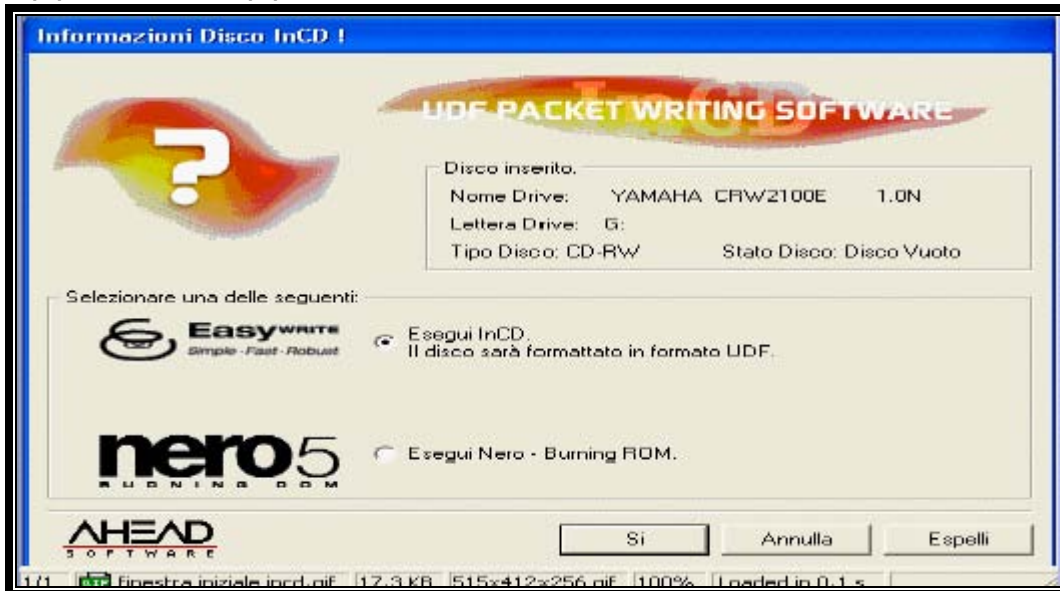


Uso nero /InCD masterizzazione (nero burning rom 6)

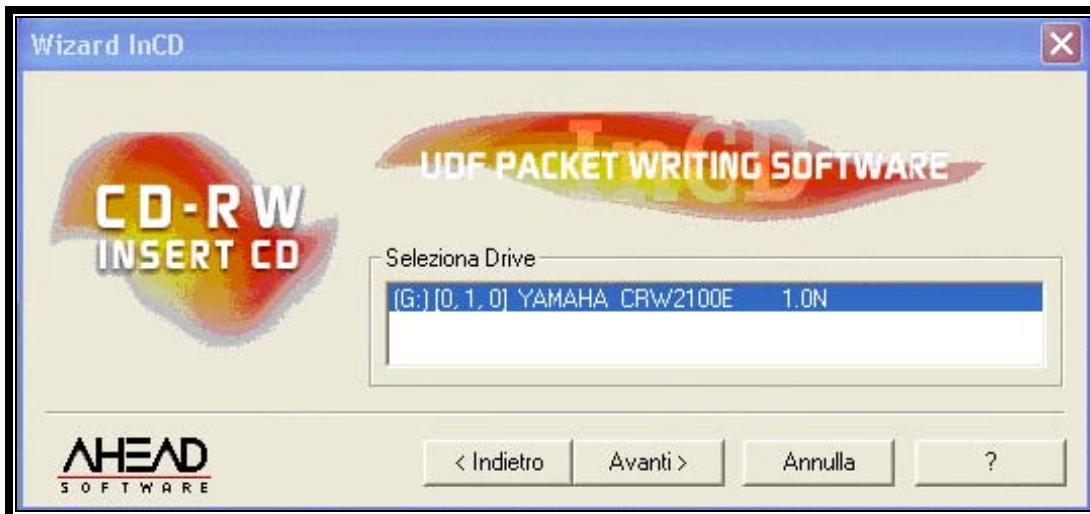
Inserire nel masterizzatore un CD-RW(meglio se quello apposito) apparirà finestra <informazioni disco InCD>



(prima da < esegui InCD> lasciare che il disco venga formattato nel formato UDF) al termine mettere il segno di spunta su "esegui InCD nella toolbar Apparirà la finestra (Wizard InCD) clic su avanti Apparirà finestra < Wizard InCD>



Clic avanti (Apparirà la finestra <seleziona drive>dove è indicato il tipo di masterizzazione in uso.



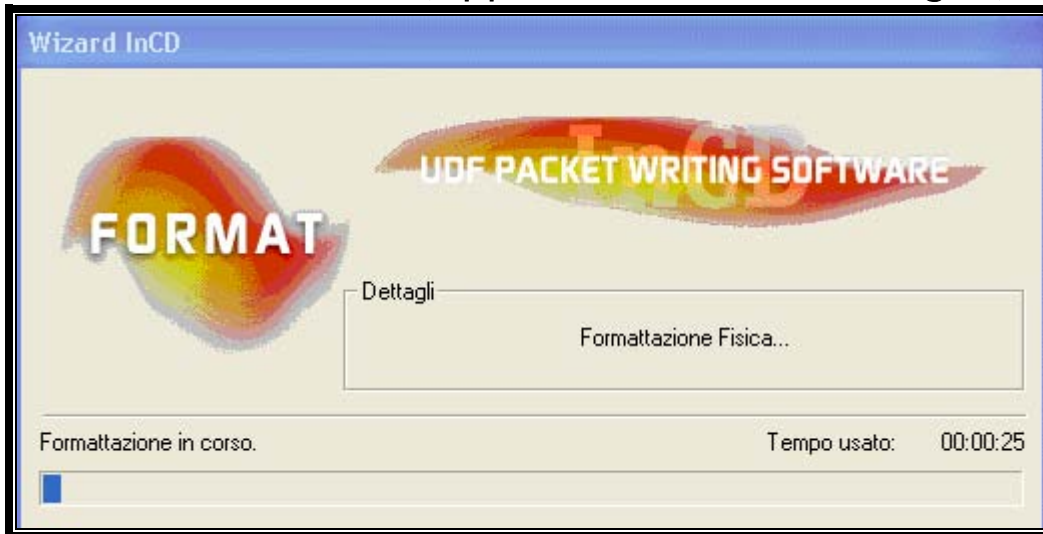
Clic avanti (Apparirà la finestra <informazione disco> con le informazioni del disco ,clic su avanti



Apparirà la finestra <etichetta>



dove andremo a mettere il segno di spunta su "formattazione "
 Quindi clic su FINE (Apparirà finestra <dettagli>)



Dove sarà visibile il corso del download



attendere circa 20 minuti ,al termine del quale apparirà la
 finestra indicante "il disco è stato installato in formato UDF
 InCD -è possibile usare questo CD-RW come un grande floppy"



confermare su < SI > quindi chiudere tutto .
 Per estrarre il cd ,aprire esplora risorse e fare clic con il tasto
 destro sul masterizzatore e dal menu a discesa scegliere

“RIMUOVI O ESPELLI ”

Per aggiungere dei file al CD-RW ,reinserire il CD-RW nel masterizzatore,apparirà la finestra indicante “ è possibile usare questo disco come un grande floppy” confermare su < SI > Portarsi in esplora risorse ,selezionare i file e fare clic con il tasto destro e dal menu a discesa scegliere ---invia a InCD oppure trascinarli sul masterizzatore tipo DRAG & DROP e attendere alcuni secondi affinché venga riconosciuto dal sistema ,subito dopo apparirà la finestra download



dove si vedrà la barra della scansione in corso,al termine se non si devono aggiungere altri file portarsi sul masterizzatore e fare clic sopra con il tasto destro e scegliere -RIMUOVI. -

Ripetere le stesse operazioni ogni volta che si vuole aggiungere o modificare dei file del CD-RW

[fine del programma](#)