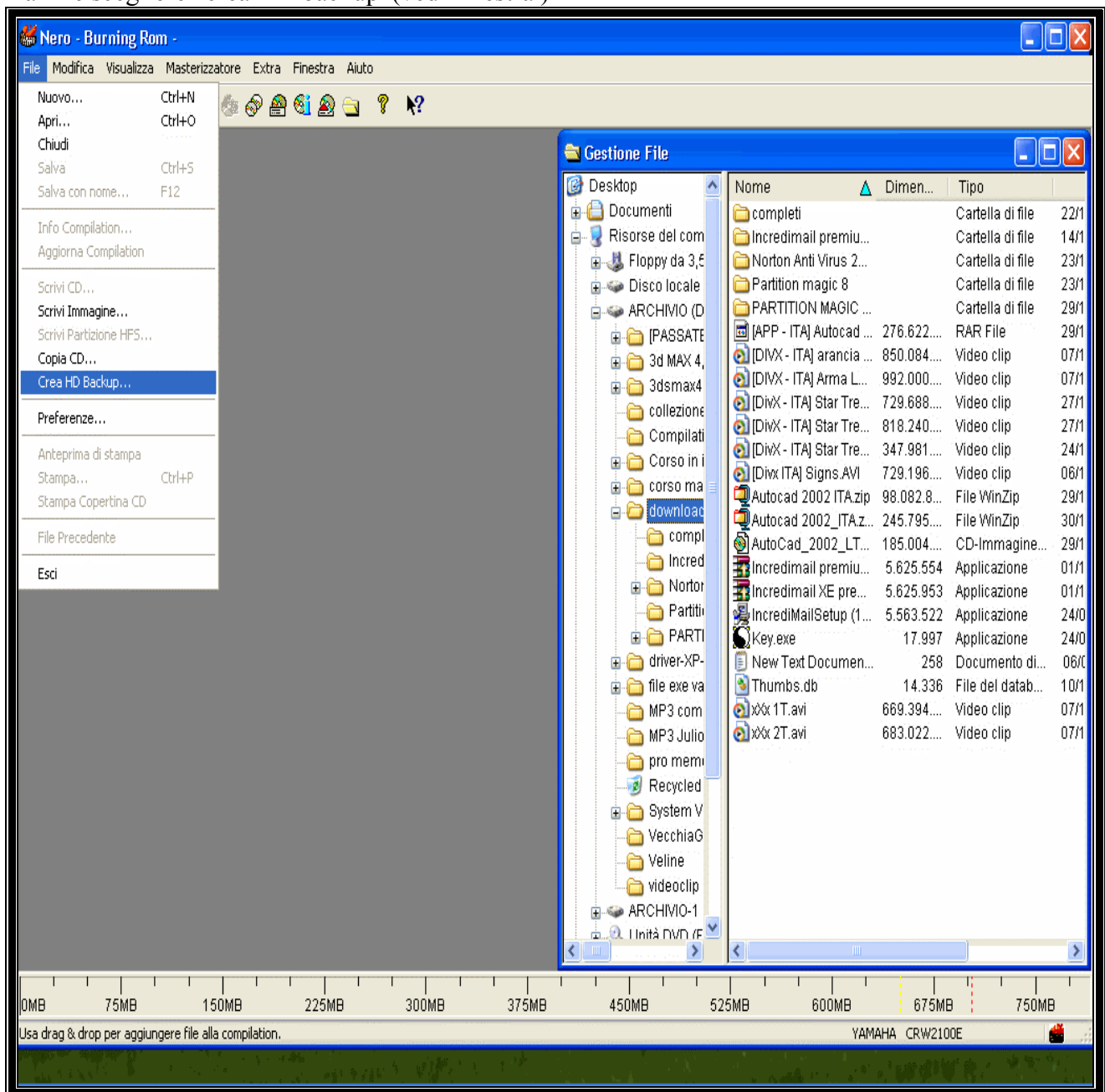


Come fare il backup con nero burning

lanciare nero burning (questo esercizio si riferisce a nero burning 5.8.8.2)

Da File scegliere "crea HD backup"(vedi finestra)



apparirà la seguente finestra<informazione importante>

Informazione importante



Questa funzione permette di salvare tutti i settori di un disco rigido su un CD. Questi backup possono essere utilizzati per ripristinare l'intero contenuto (tutte le partizioni ed il sistema operativo) del disco rigido in modo facile e veloce.

Questo vuol dire che è possibile effettuare il backup di diversi file system e partizioni allo stesso tempo e quindi di ripristinarli. Vi sono però alcune limitazioni, per cui leggete attentamente le seguenti note:

Non tutti i tipi di file system possono essere ripristinati su dischi rigidi differenti. Se ciò avviene verrà mostrato un messaggio di avvertimento.

Assicuratevi che ogni partizione abbia almeno il 10% di spazio libero.

Il backup è sicuro solo se il sistema operativo non usa file durante lo stesso. Se ciò avviene potranno esserci errori nella struttura dei file e perdita di dati! Si consiglia di chiudere tutte le applicazioni prima di eseguire il backup.

La finestra di backup mostrerà i sistemi operativi 'attivi' in uso. Se avete assoluta necessità di effettuare un backup di un sistema operativo attivo, è consigliabile riavviare il PC prima di procedere con l'operazione.

Il ripristino di un backup di un intero disco rigido non può essere effettuato soltanto in parte! Per cui l'operazione di ripristino sovrascriverà l'intero contenuto del disco rigido, ed il ripristino di una partizione la sovrascriverà completamente.

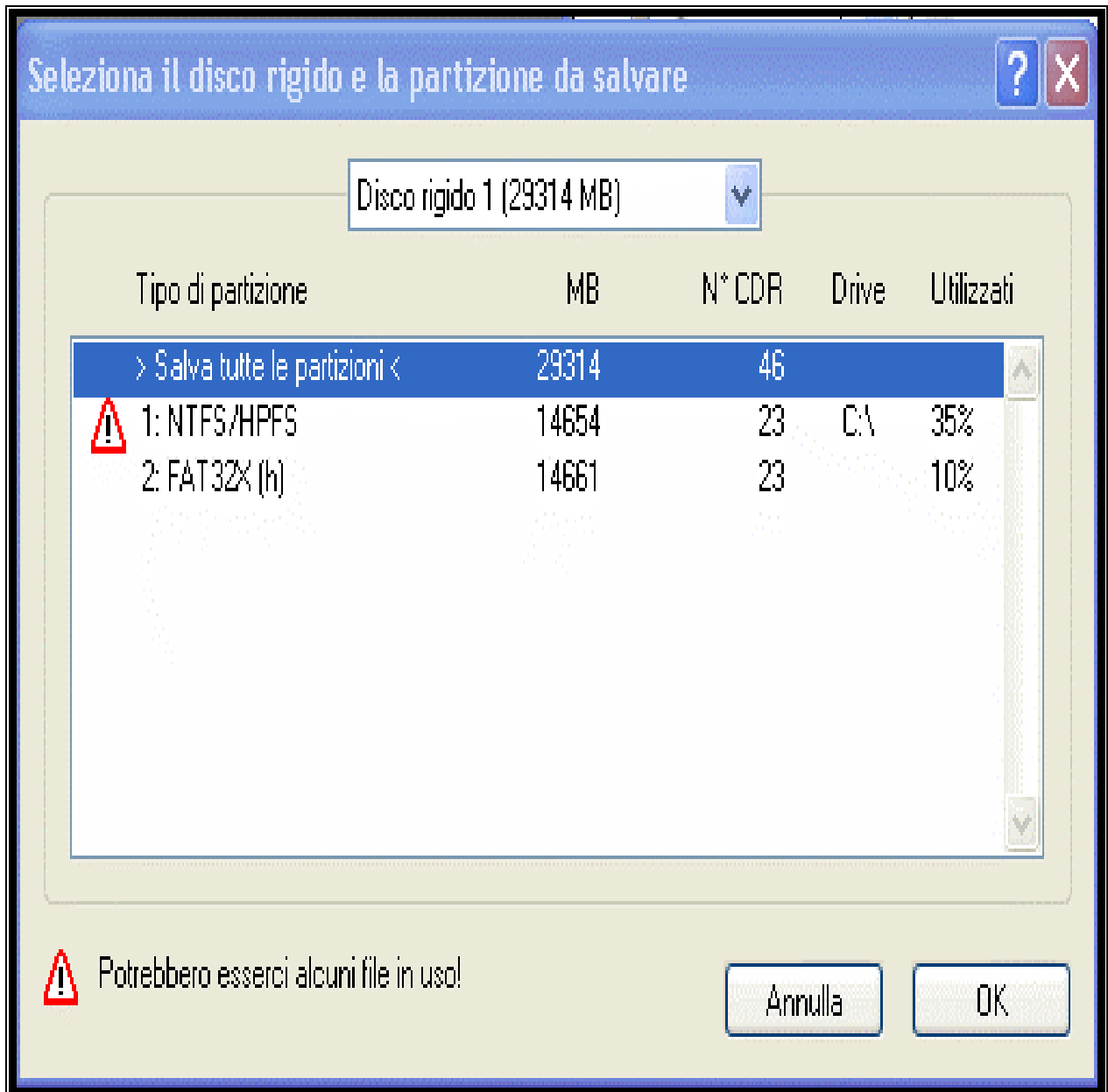
Attualmente non c'è un sistema per ripristinare soltanto alcuni file a partire da un backup completo!

Non mostrare più questo messaggio

Annulla

Procedi

fare clic su “ PROCEDI” (apparirà finestra<seleziona il disco rigido e la partizione da salvare>)



tramite il tasto a discesa scegliere il tipo di HARD DISH e selezionare in centro il tipo di partizione.(questo si intende per chi ha le partizioni) confermare su OK.....
 seguire le istruzioni che verranno richieste, per il tipo di backup che si vuole fare . .
 (nota) si consiglia di disabilitare tutte le funzioni con CTRL +ALT + CANC . lasciando solo attivi .
 EXPLORER-SYSTEM- RUNDLL) attenzione questo sistema su WINDOWS XP porta in task manager dove bisogna impostare le scelte. fine programma