

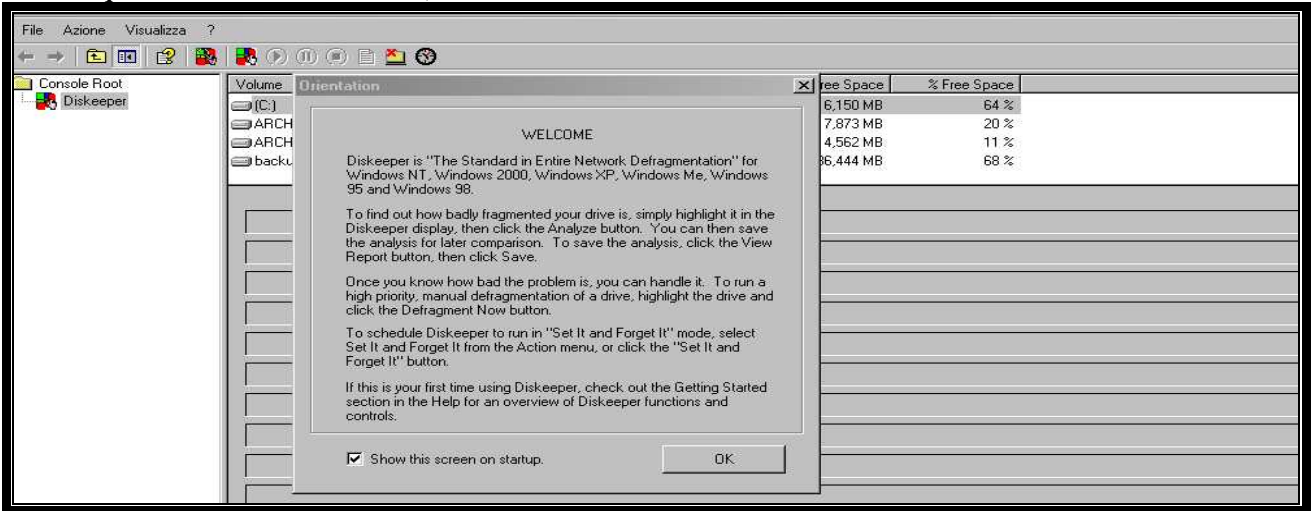
Esegui Defrag

(deframmentazione)

(attenzione prima di mandare in esecuzione questa operazione ,bisogna eliminare momentaneamente tutti i programmi in esecuzione automatica o in background,specie gli antivirus,altrimenti il programma potrebbe fermarsi all'incirca al 12% della scansione.)

Da esplora risorse ,destro su Hard Disk e dal menu a discesa scegliere “esegui defrag”(Apparirà finestra)

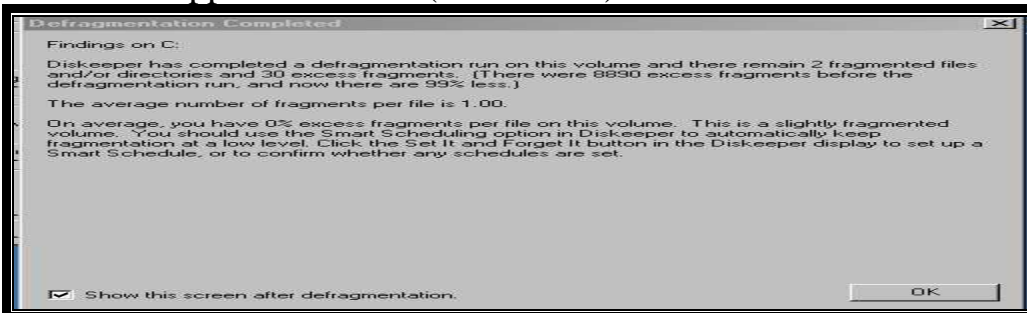
(nota questo esercizio è stato fatto con il software Diskeeper anziché quello di default di Windows ,comunque il concetto è lo stesso)



Fare click su “ defragment now” (in Windows “ deframenta” (apparirà finestra)



Al termine apparirà finestra (o similare)



Confermare su OK