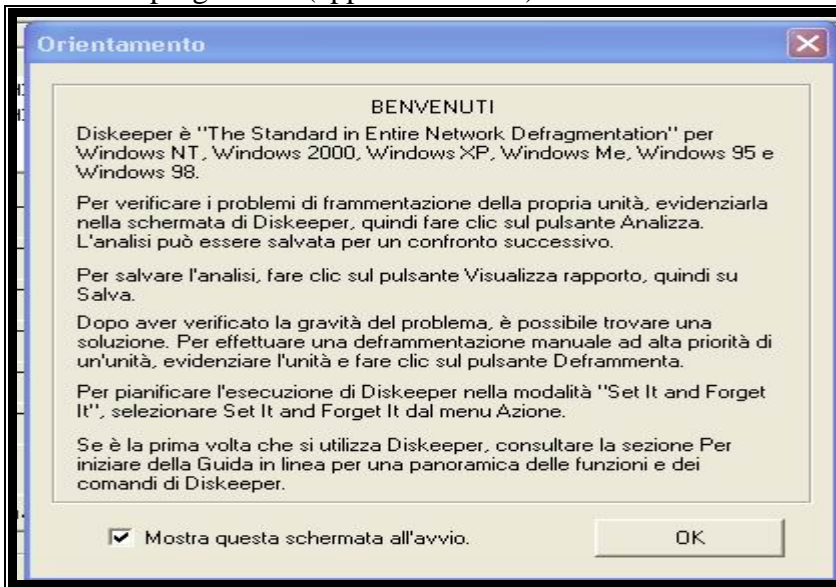


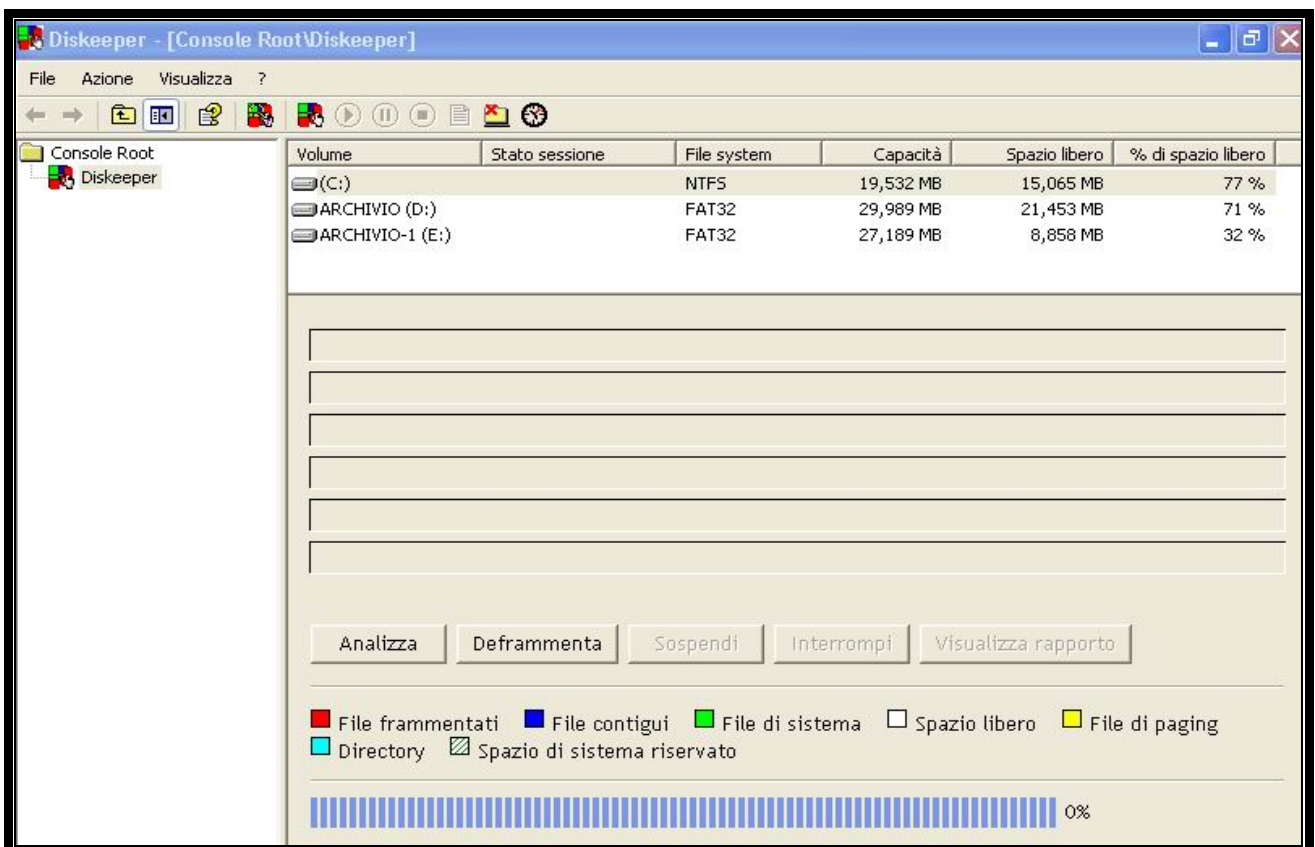
Per la deframmentazione usare il programma DISKEEPER

Lanciare il programma (apparirà finestra)

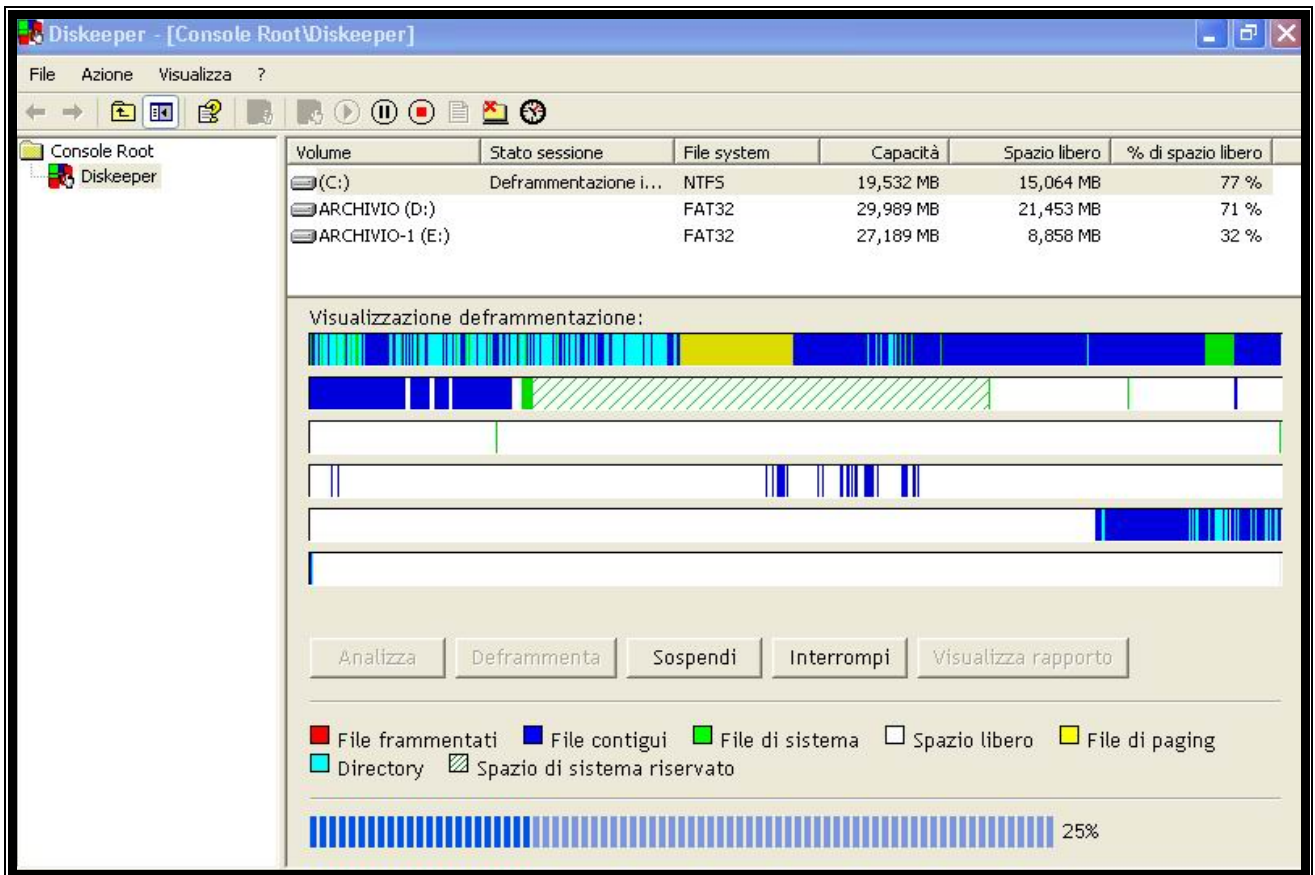


confermare OK

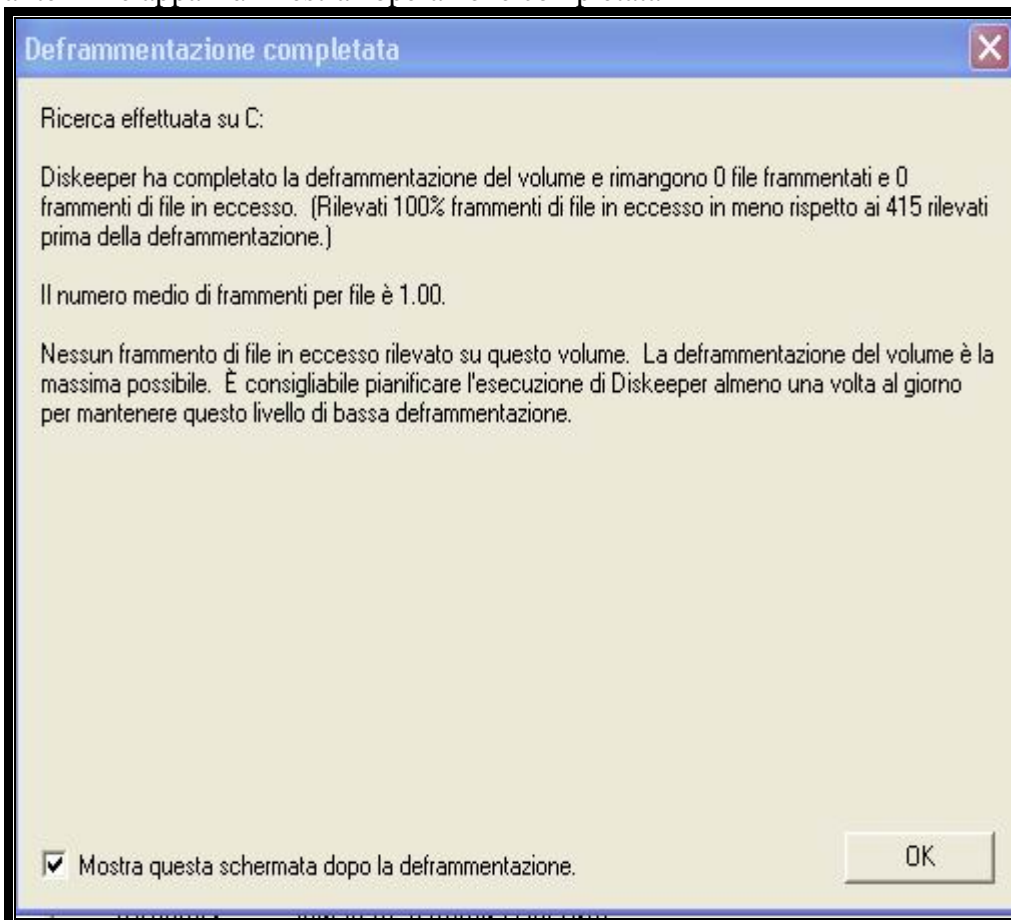
idem per la finestra di avviso della durata del programma (apparirà finestra)



selezionare il disco (C :) e fare clic su deframmenta (apparirà finestra)



al termine apparirà finestra "operazione completata"



chiudere OK

Deframmentare tabella file master(MTF)

lanciare deskeeper 9.0 ita

esplora risorse/

dx disco locale C:

proprietà/ esegui defrag/

menu modifica impostazioni/imposta una deframmentazione/

selezionare l'unità(esempio disco locale C:)

all'avvio /inserire spunta alle voci:

1)al prossimo riavvio manuale.

2)riduci frammenti del file di paging.

3)deframmenta la tabella file master (MTF)

confermare su OK

apparirà finestra consiglio di file backup

e che avverrà al prossimo riavvio.

al riavvio del computer ,partirà la deframmentazione speciale.

al termine riavviare il computer e ripetere le stesse operazioni

al senso inverso e togliere i segni di spunta su:

1)al prossimo riavvio manuale.

2)riduci i frammenti del file paging (MTF)

3)deframmenta la tabella file master (MTF)master file table

confermare su OK

così al prossimo riavvio non avverrà la deframmentazione speciale.

del file paging e del master file table.

pulire i file paging e file master in diskeeper 2003 (versione inglese)

lanciare diskeeper e fare clic su:

change your setting(menù modifica impostazioni)

set a boot time defragmentation(imposta una deframmentazione all'avvio)

mettere segni spunta su :

x on nex manual rebbot (al prossimo riavvio manuale)

x defragment the pagin file (riduci frammenti del file paging)

x defragment the master file table(MTF) (deframmenta la tabella file master (MTF)

x confermare su OK

al prossimo riavvio avverranno le operazioni spuntate.

ps) ricordarsi al termine di reimpostare le opzioni precedenti

x levare la spunta e variare in:

don't run bbot time defragmentOK [Ulisse&Black](#)