

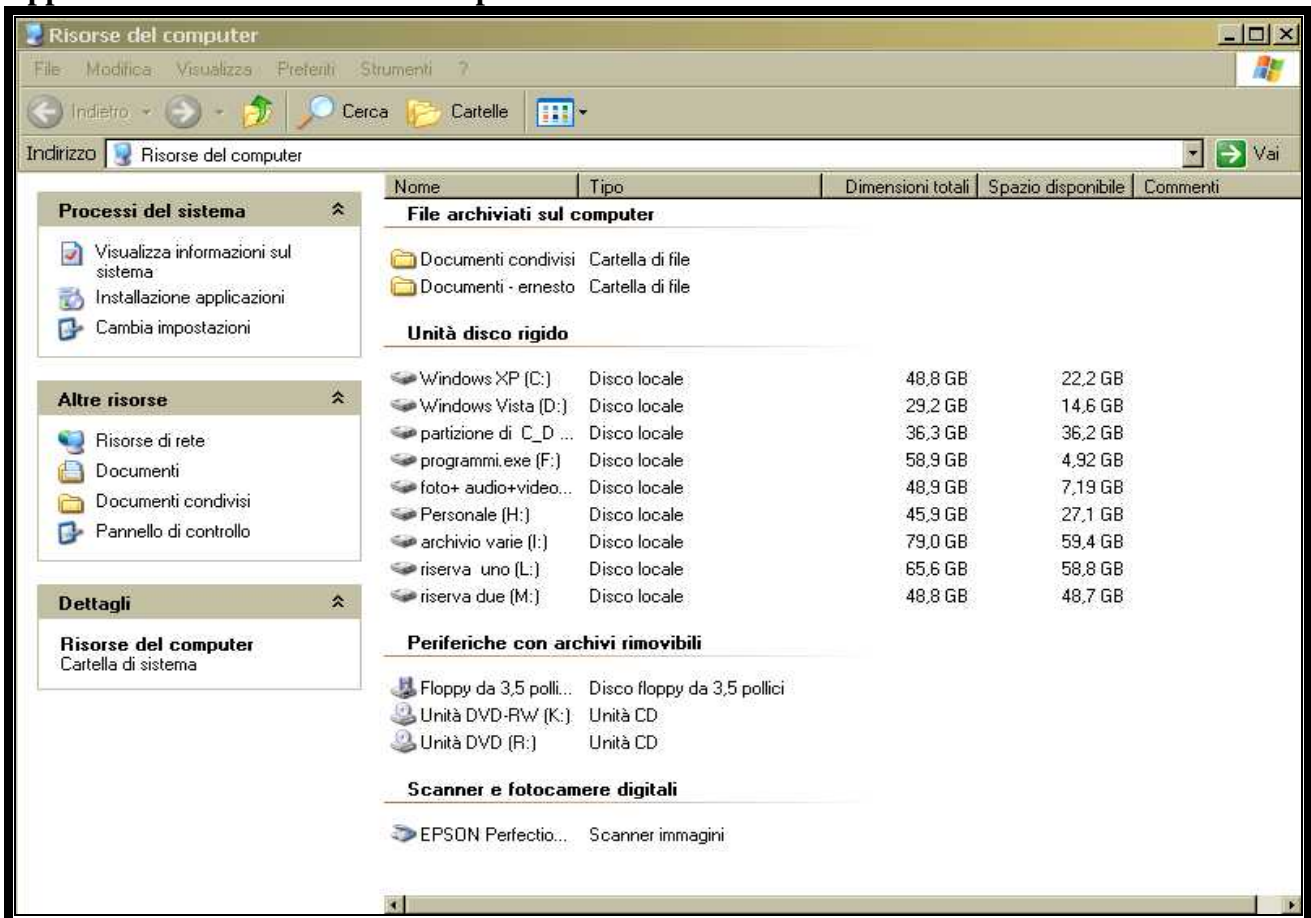
Eseguire l'operazione del Defrag

Passiamo alla operazione di defrag (consigliata ogni 15 giorni)

(Defrag assicura che i dati siano ordinati correttamente. La mancata riuscita di questa verifica può essere sintomo di corruzione dei dati. E' come se controllassimo le nostre piastrelle di casa alla ricerca di crepe o di piastrelle rotte. La presenza di piastrelle rotte (nel caso del PC di settori (cluster) danneggiati) può causare la perdita dei dati registrati sul disco, il malfunzionamento del sistema operativo o nel peggior caso la non accensione della macchina. In caso vengano rilevati settori danneggiati (bad cluster) è necessario avvisare subito l'assistenza tecnica che provvederà al recupero dei dati persi (se possibile) e alla sostituzione del disco fisso rotto.) Per questo esercizio è stato usato il software [Diskeeper](#) (che consiglio) dato che lavora anche se ci sono programmi in esecuzione in background mentre , quello di default di Windows ha opzioni molto ridotte ed inoltre, spesso si ferma al 12% e per ovviare a questo inconveniente richiede l'avvio in modalità provvisoria (F8.)



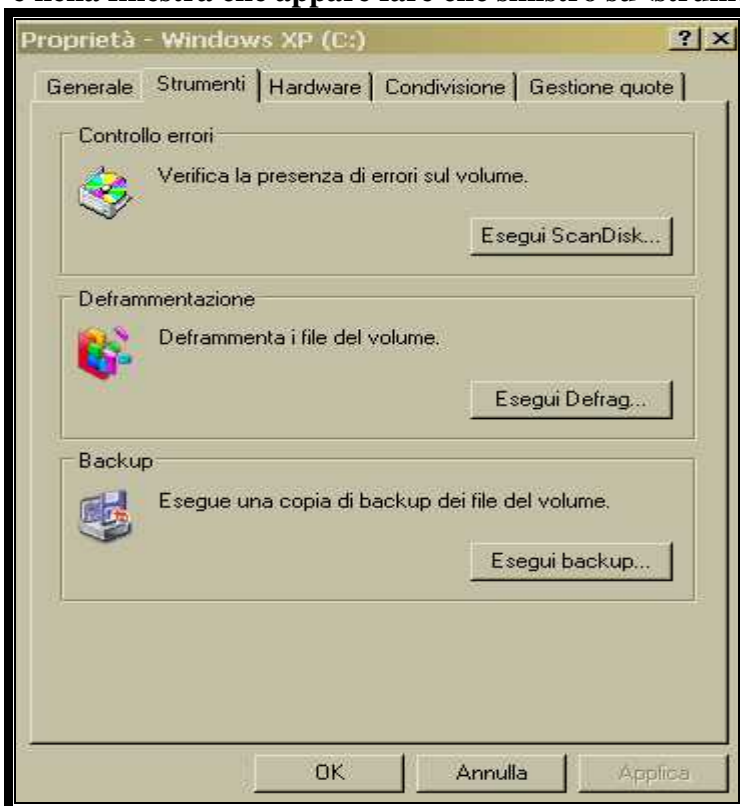
Doppio clic sull'icona <risorse del computer >
Appare la finestra risorse del computer



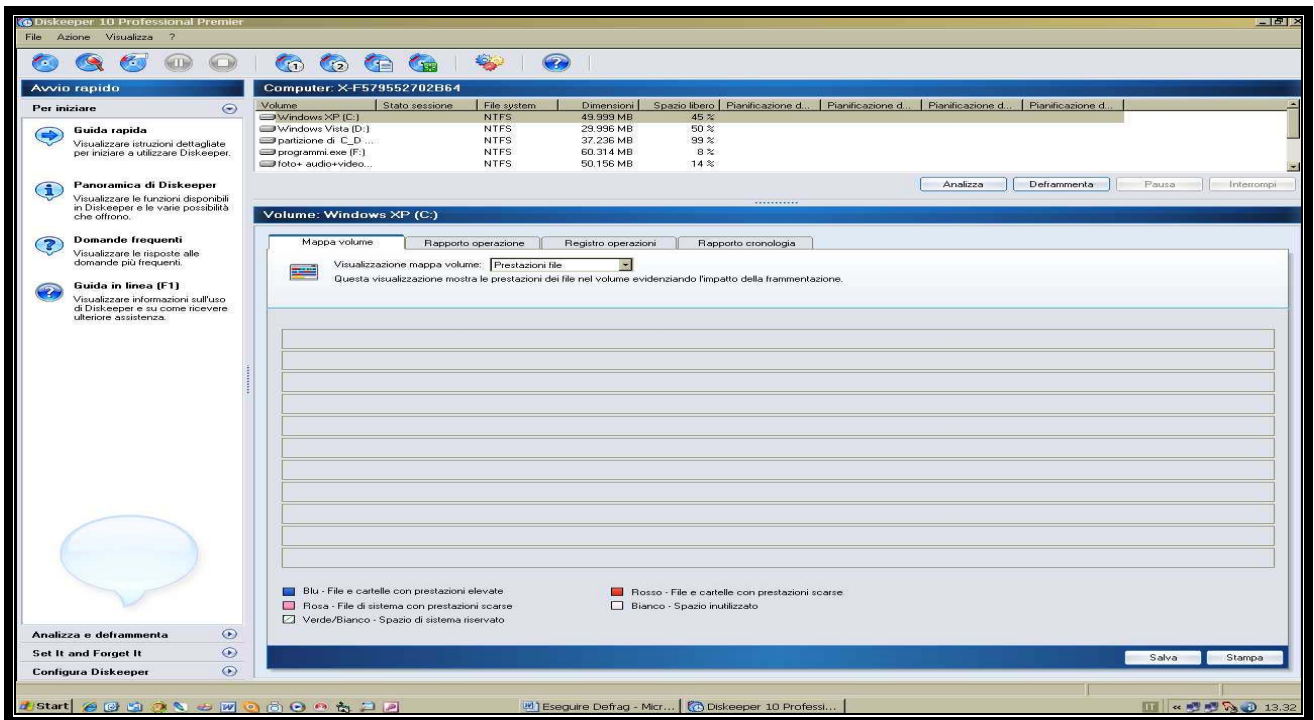
Facciamo clic con il tasto destro su <windows XP (C:) disco locale e dal menù a discesa Scegliere (tasto sinistro) <proprietà>



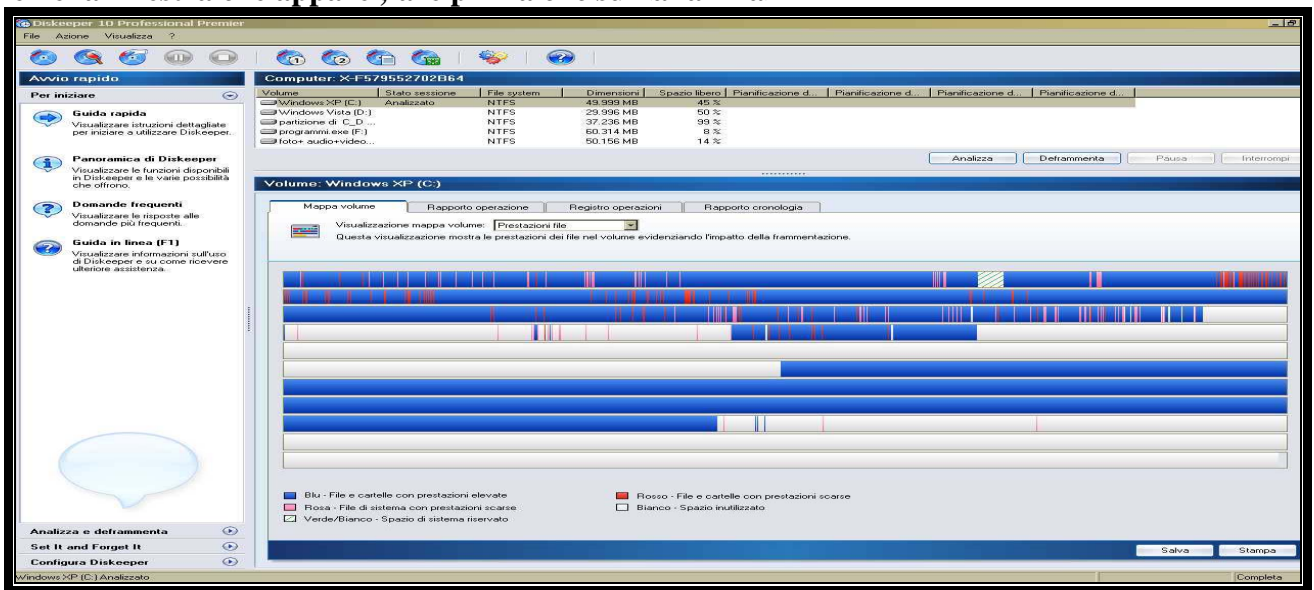
e nella finestra che appare fare clic sinistro su <strumenti>



quindi clic sinistro su <esegui defrag >



e nella finestra che appare ,fare prima clic su <analizza>



Attendere che appaia la voce <completata > quindi al termine su<deframmenta>

Nota)questa operazione potrebbe richiedere da pochi a parecchi minuti ,a seconda della capienza del nostro Hard Disk e dei numerosi programmi installati, possiamo controllare meglio le operazioni ,scegliendo<mappa volume> dove sarà visibile il ricongiungimento dei vari cluster come nelle finestre sopra.

Quando al lato destro in basso della finestra appare la scritta <completa > chiudere tutto.

Deframmentazione del file di Paging e tabella File master (MTF)

Cosa serve fare la (Deframmenta re il file di Paging(SWAP o di scambio)
La deframmentazione eseguita periodicamente in base all'uso che si fa del nostro sistema è un'operazione molto importante, talvolta essenziale se il nostro sistema è particolarmente soggetto a scrittura e cancellazione di grandi quantità di dati....

Prima di eseguire la deframmentazione occorre però tenere presenti alcuni importanti dettagli

L'Utilità di Deframmentazione presente all'interno dei sistemi windows, non è in grado di deframmentare il file di scambio, il famoso FILE SWAP o FILE DI PAGING.

Riorganizzare il file di paging da nuova vita al sistema e consente di velocizzarlo di oltre il 20%, specialmente nei casi in cui si venga spesso avvertiti di un errore nel file di paging stesso.

Il File di Paging è un grande file gestito dal sistema operativo per scambiare informazioni tra le applicazioni e per altre

necessità di funzionamento. E' un file prezioso, che non può e non deve esser cancellato.

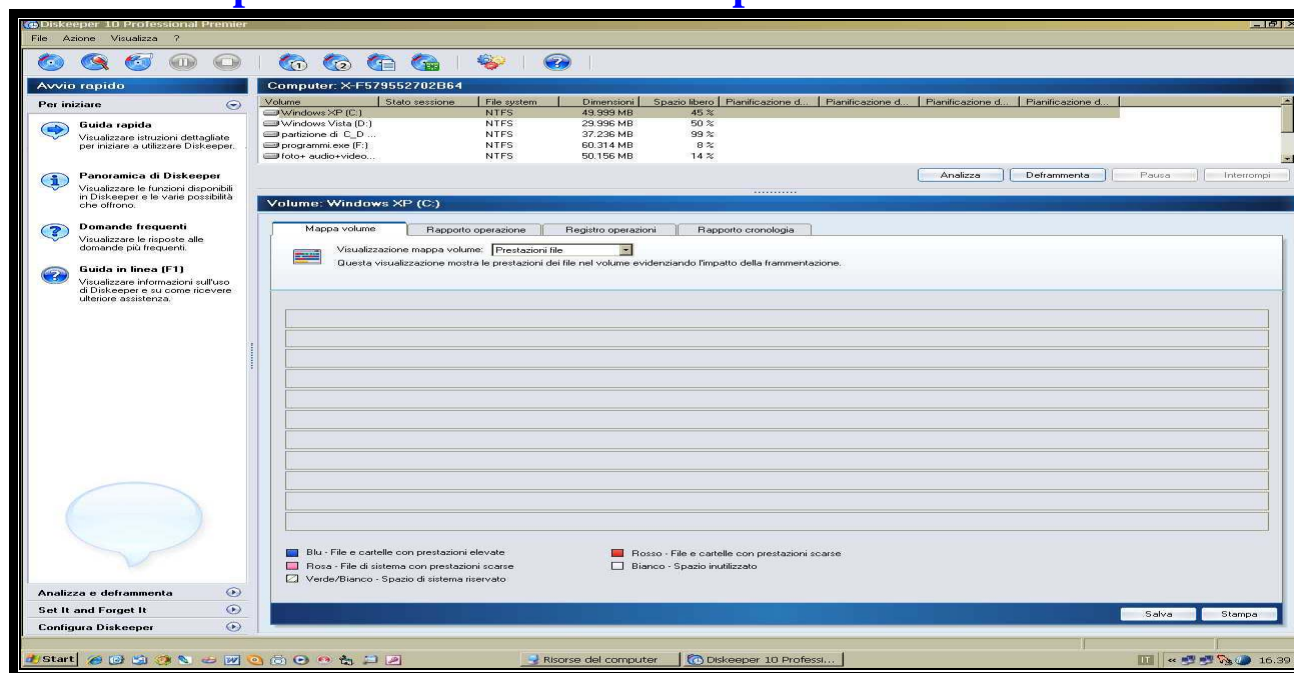
Se esso risulta frammentato, causerà un rallentamento nella velocità di uso del PC.

Per eseguire la deframmentazione anche del file di scambio, il cosiddetto file di Swap o file di Paging o Page File è

necessario disabilitarlo prima, quindi deframmentare e in seguito riabilitarlo...

Il file di swap (detto anche "file di scambio") viene utilizzato da Windows come "memoria virtuale". Il sistema crea infatti sul disco fisso un apposito file (PAGE FILE .SYS in Windows XP e WIN386.SWP in Win. 9X) che permette di memorizzare informazioni "volatili" essenziali per il funzionamento di Windows e dei diversi programmi in esecuzione. Qualora la quantità di memoria RAM installata sia insufficiente per la gestione delle informazioni, viene fatto un uso pesante del file di swap su disco rigido. Cio' comporta ovviamente un decadimento delle prestazioni del personal computer.)

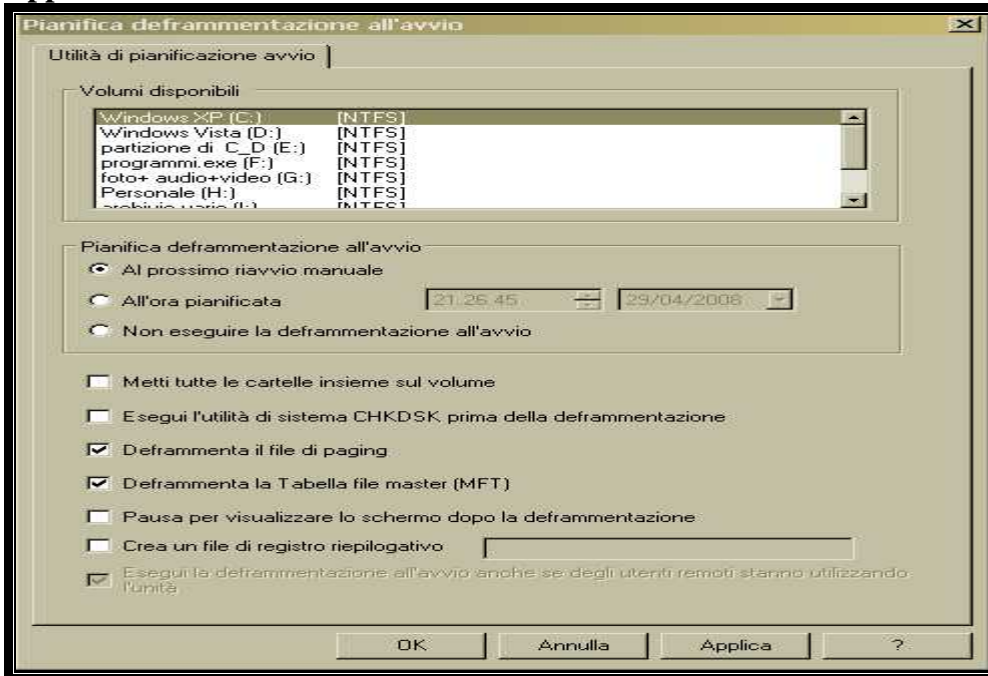
sempre nella finestra di <Diskeeper>



Fare clic sull'icona indicata dalla freccia verde (vedi nella foto seguente), nella barra degli strumenti (pianifica barra strumenti)



Apparirà finestra utilità deframmentazione all'avvio

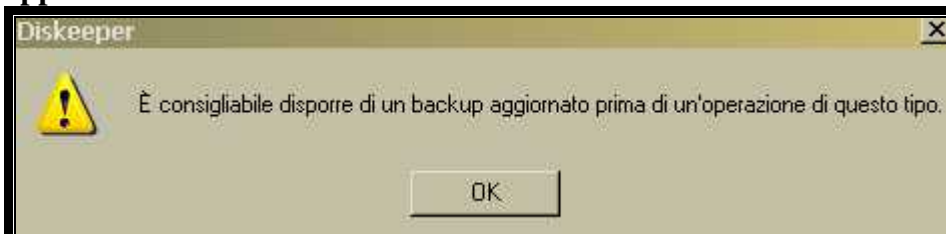


Inserire i segni di spunta alle voci:

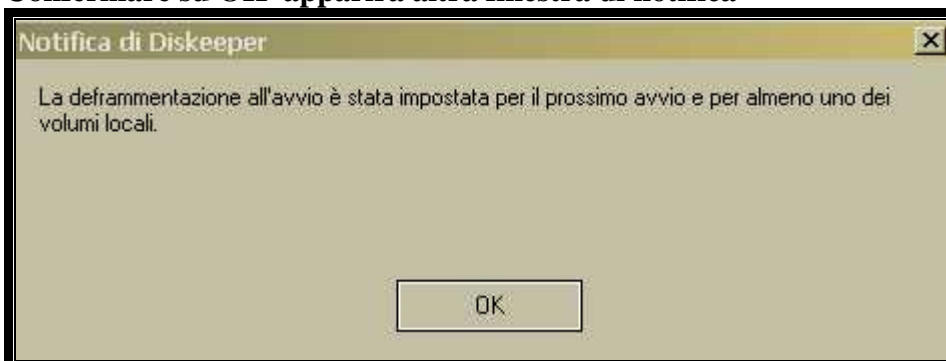
deframmenta il file di paging e

deframmenta la tabella file Master (MTF) ,quindi clic su applica e su OK

apparirà finestra di avviso



Confermare su OK apparirà altra finestra di notifica



Confermare su OK .

Riavviare il computer per mandare in funzione la deframmentazione .

Al riavvio si susseguiranno le seguenti fasi (vedi foto a seguire)


```
Diskeeper(R) Boot-time defragmenter is ready to run on
volume C:.
Press "y" to defragment, press "n" to cancel.
otherwise, defragmentation will continue in 5 seconds...
```

```
Folder consolidation skipped...
Minimizing MFT Fragments...
```

```
Registry Data For Paging File Found: \\.\C:\pagefile.sys
```

```
Data for NTFS volume C:
```

```
=====
Bytes per cluster           =      4096
Total clusters on volume    = 12799780
Total File Records          =    74944
```

```
You may stop running the boot-time defragmenter by pressing ESC.
The current file or stage may need to complete before the stop occurs.
```

```
*** STAGE 0 ***
MFT already defragmented
```

```
Stage 0 processing complete
```

```
*** STAGE 1 ***
```

```
Stage 1 processing complete
```

```
*** STAGE 2 ***
```

```
[ 8%] Stage 2 Progress
```

```
=====
Bytes per cluster          =      4096
Total clusters on volume   = 12799780
Total File Records         =    74944
```

You may stop running the boot-time defragmenter by pressing ESC.
The current file or stage may need to complete before the stop occurs.

*** STAGE 0 ***

MFT already defragmented

Stage 0 processing complete

*** STAGE 1 ***

Stage 1 processing complete

*** STAGE 2 ***

[65%] Stage 2 Progress Info: Paging file is not fragmented; skipping file processing

Stage 2 processing complete

*** STAGE 3 ***

[95%] Stage 3 Progress

You may stop running the boot-time defragmenter by pressing ESC.
The current file or stage may need to complete before the stop occurs.

*** STAGE 0 ***

MFT already defragmented

Stage 0 processing complete

*** STAGE 1 ***

Stage 1 processing complete

*** STAGE 2 ***

[65%] Stage 2 Progress Info: Paging file is not fragmented; skipping file processing

Stage 2 processing complete

*** STAGE 3 ***

Stage 3 processing complete

Diskeeper boot-time processing completed.
Please wait...

Al termine ,ricordarsi di levare i segni di spunta inseriti ,ripetendo l'operazione inversa al fine di evitare che ad ogni riavvio venga espletata la deframmentazione del file paging ecc.