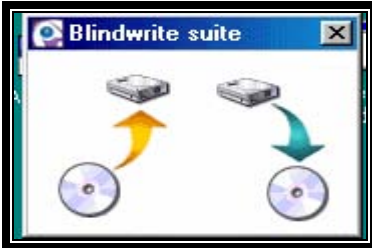


## <Uso di BLIND-WRITE-SUITE 4.0.1.29 italiano>

**Questo esercizio è riferito alla masterizzazione dei file bin-cue (immagine)**

**Doppio clic su (Blindwrite suite) apparirà finestra <blind write>**



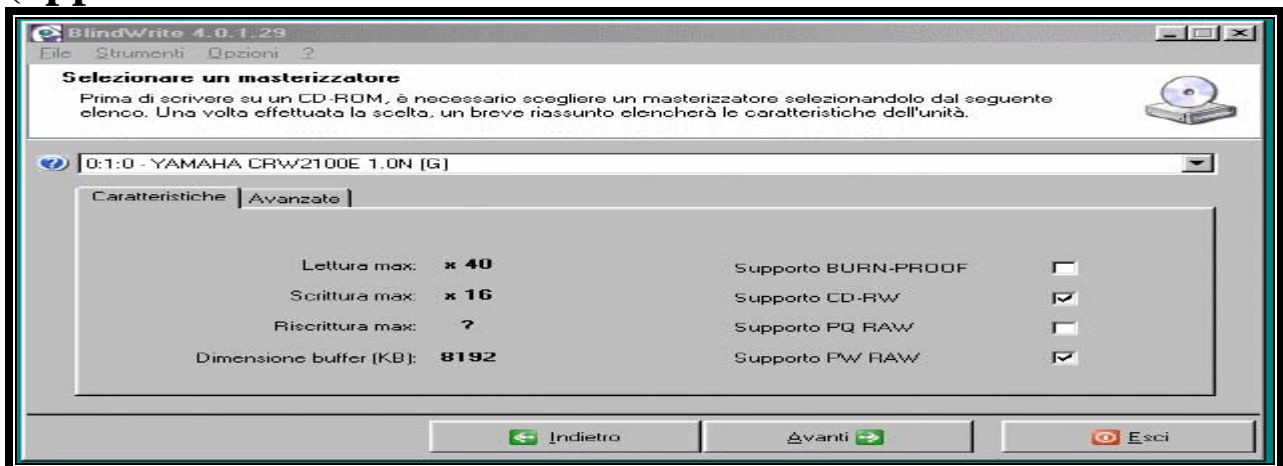
**clic sulla freccia del cdrom a destra**

**(apparirà finestra <cosa vuoi fare oggi?)**



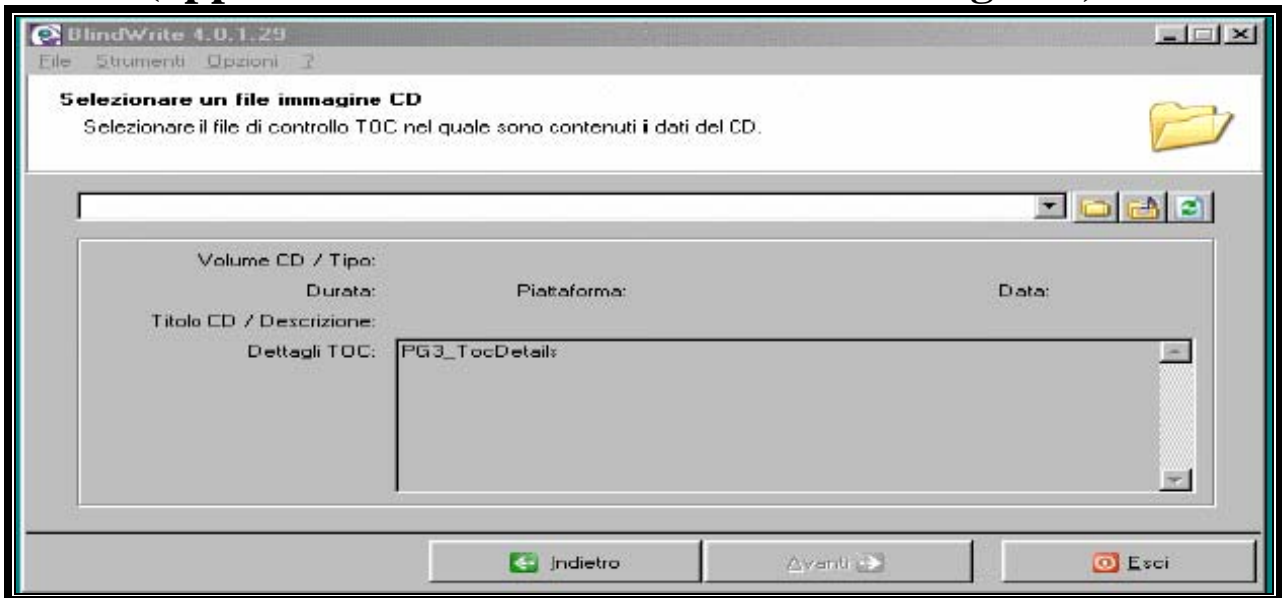
**mettere il segno di spunta su "avviare la masterizzazione guidata di un CD" e clic su-avanti-**

**(apparirà finestra selezionare il masterizzatore)**



**mettere segno spunta su- supporto CD-RW e su PW-RAW (controllare che in alto si indicato il nome del nostro**

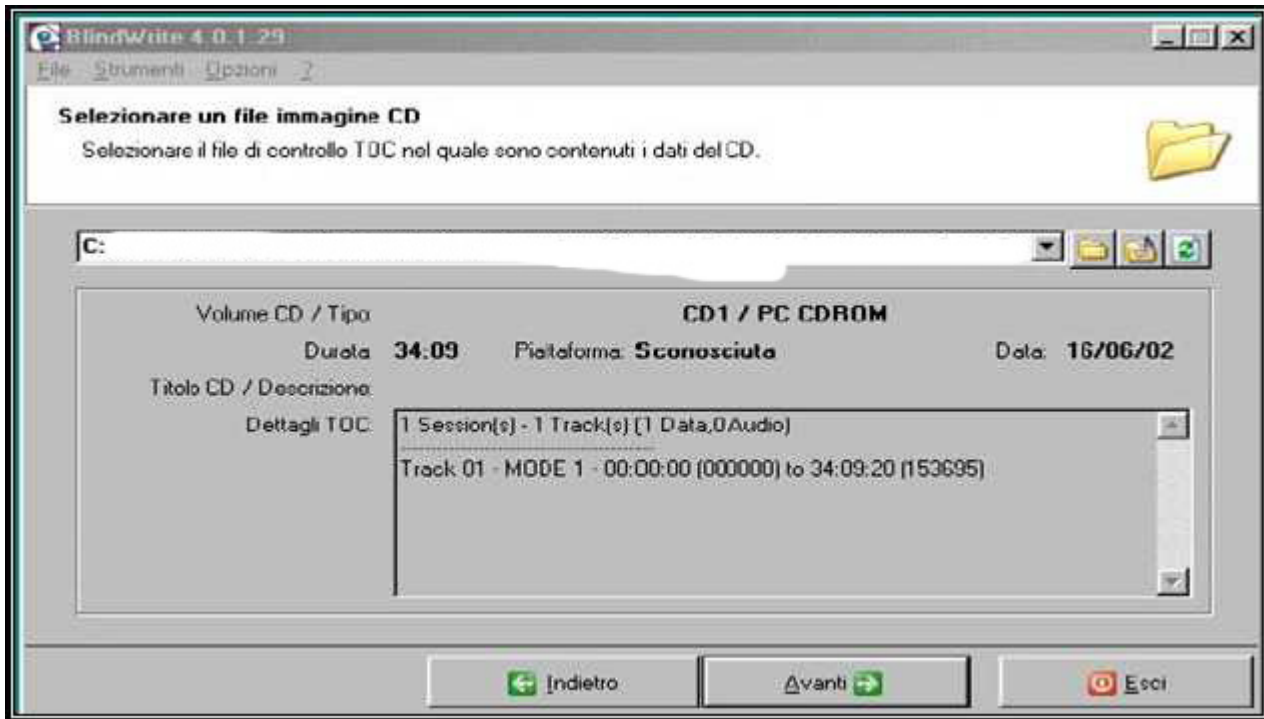
masterizzatore )(nota cliccando su<avanzate> stessa finestra si passerà alla finestra dei dati e cliccando su”sfoglia il database dei masterizzatori ” appariranno quelli supportati,quindi clic su avanti (apparirà finestra<selezionare file immagine>)



fare clic nella prima cartella a destra “selezionare un file immagine” (apparirà finestra <select a valid control file>)



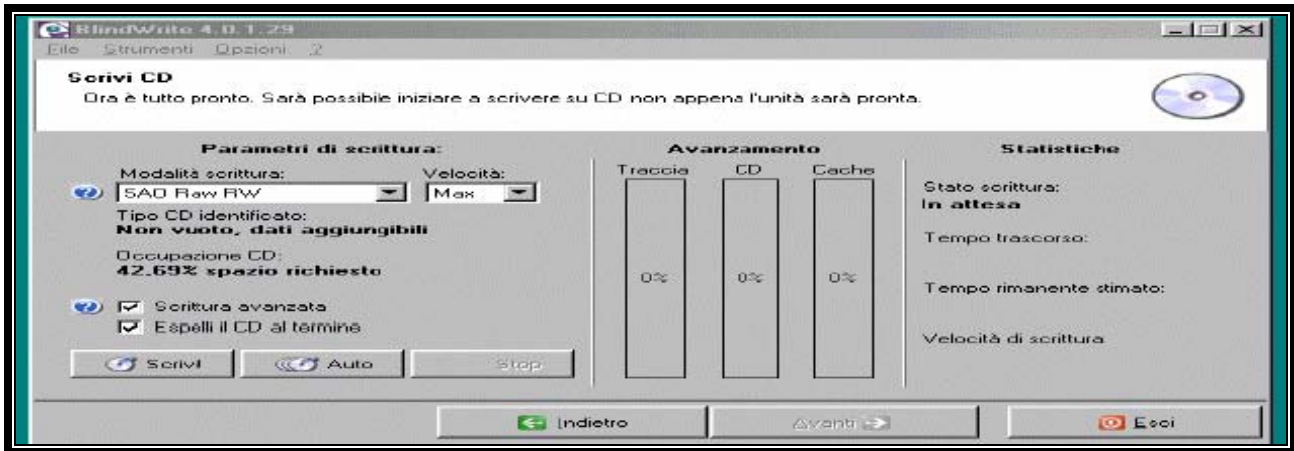
individuare la directory e la cartella contenente i file < BIN-CUE> selezionare il primo e clic su “apri” (apparirà finestra)



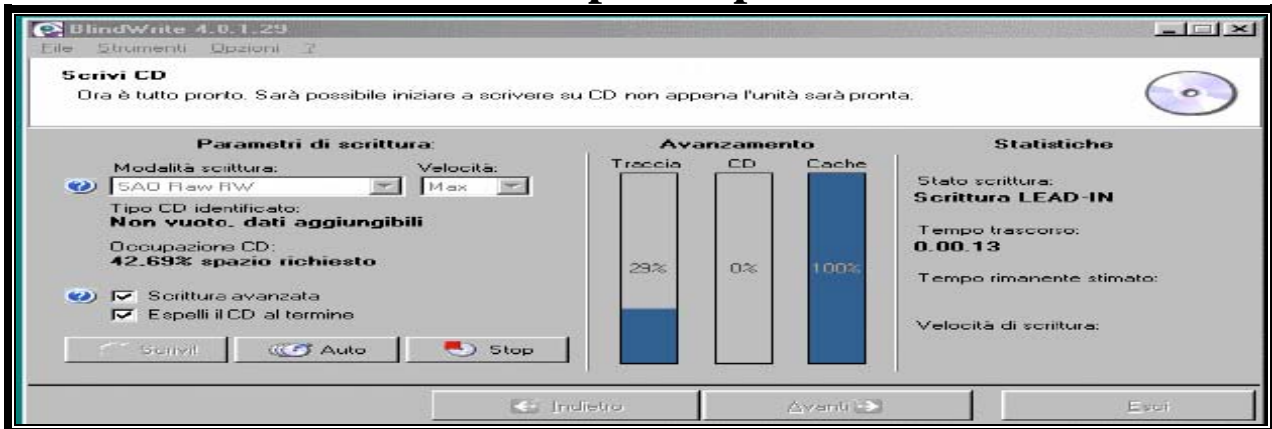
come si evince è stato indicata la directory dove verranno salvati i file ,clic su avanti,  
(apparirà finestra < verifica del file immagine CD >)



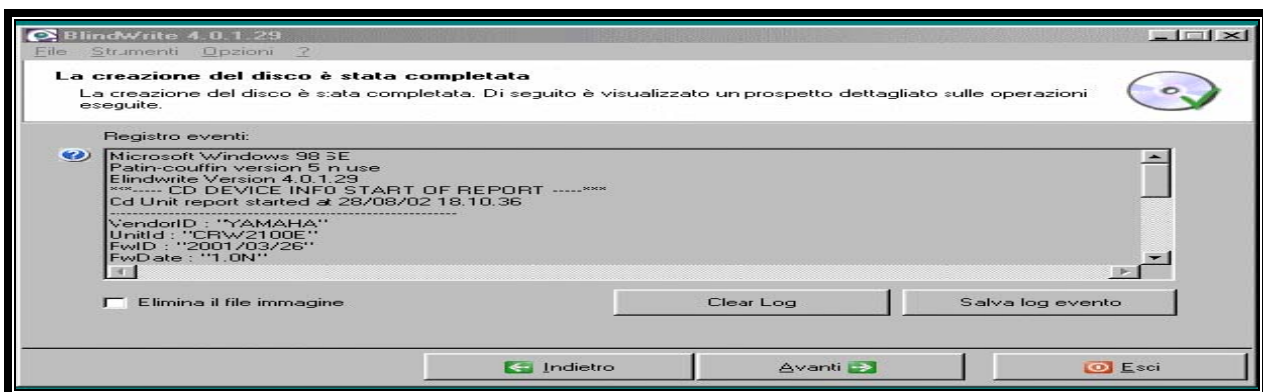
clic su avanti (apparirà finestra <scrivi CD> )



ora tutto è pronto quindi fare clic su <SCRIVI> apparirà finestra in cui si vedrà il tempo e la percentuale della scansione.



al termine apparirà la finestra della operazione completata e verrà espulso il CDROM-



fare clic su <ESCI> ripetere le stesse operazioni sopra indicate per gli altri file .