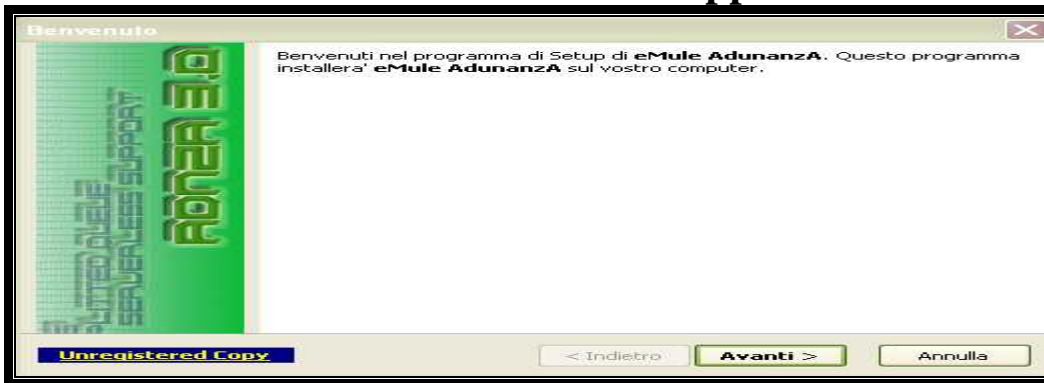
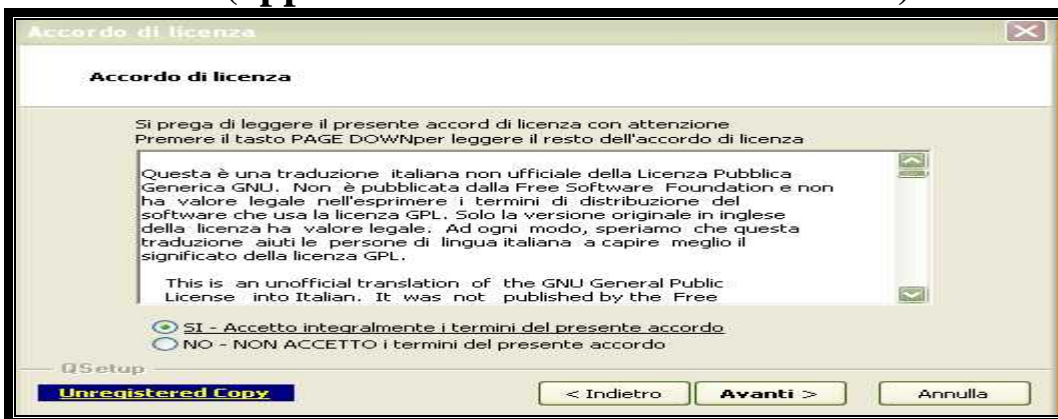


Installare adunanza e Mule 3.7 + ad Updater

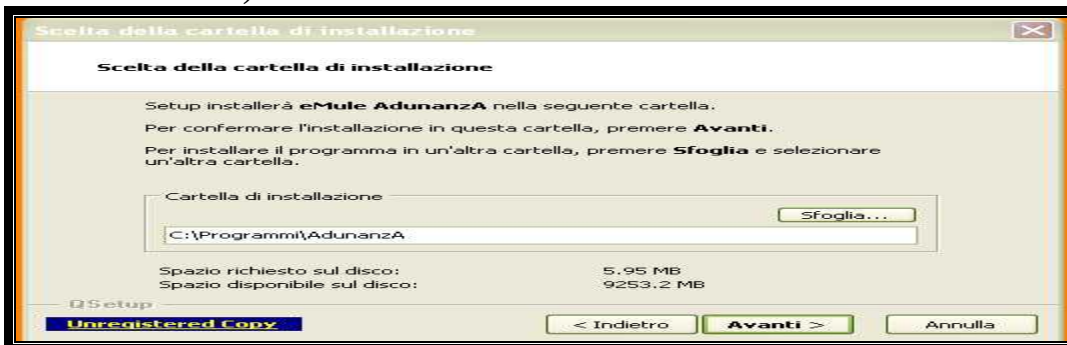
Lanciare adunanza 3.7 installazione- apparirà finestra benvenuto 1)



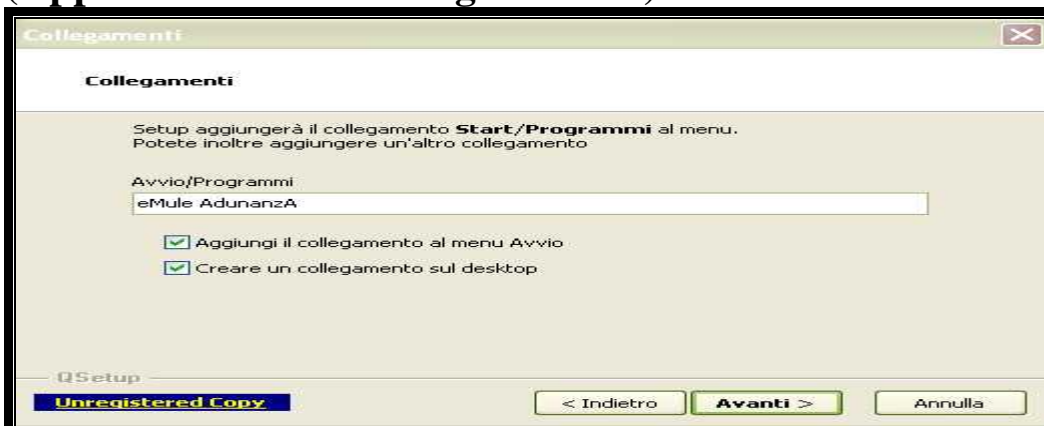
Clic avanti (apparirà finestra -accordo licenza 2)



Spuntare <SI >accetto (apparirà finestra 3 –scelta della cartella di installazione) e avanti



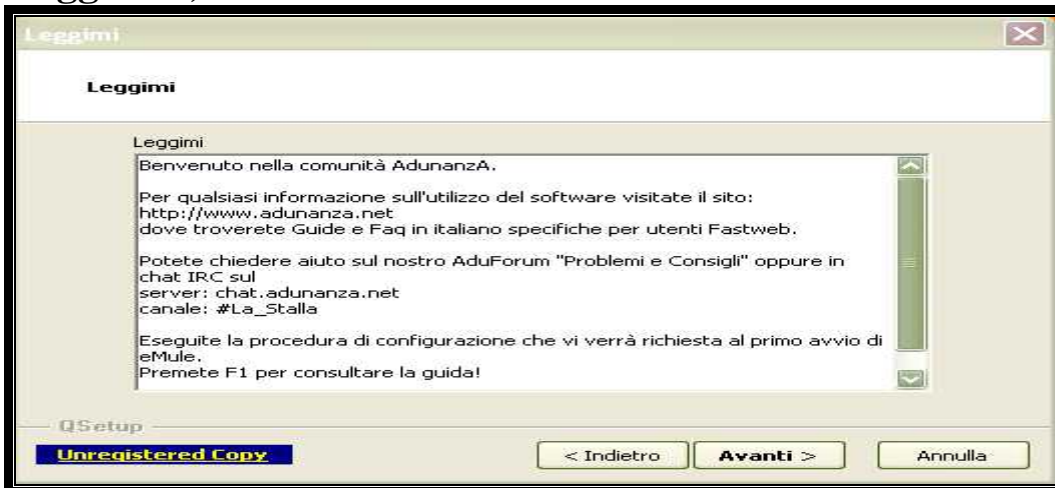
(Apparirà finestra –collegamenti 4)



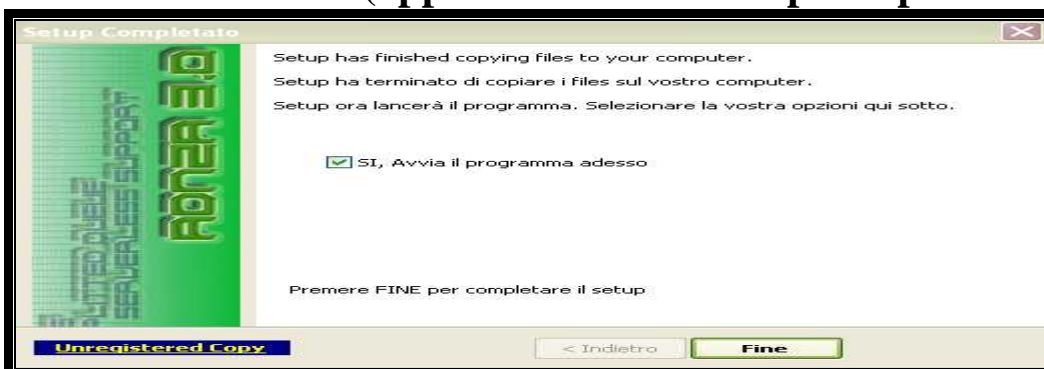
Confermare avanti (apparirà finestra-conferma parametri setup)



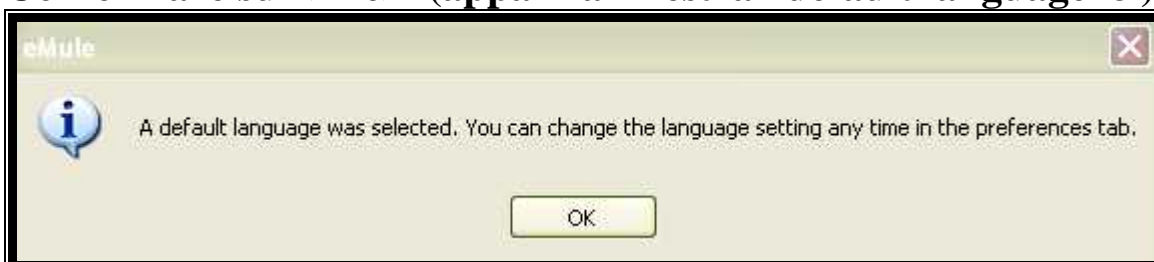
Confermare avanti (partirà un breve download e apparirà la finestra -leggimi 6)



Confermare avanti (apparirà finestra -setup completato 7)



Confermare su <fine> (apparirà finestra -default language 8)

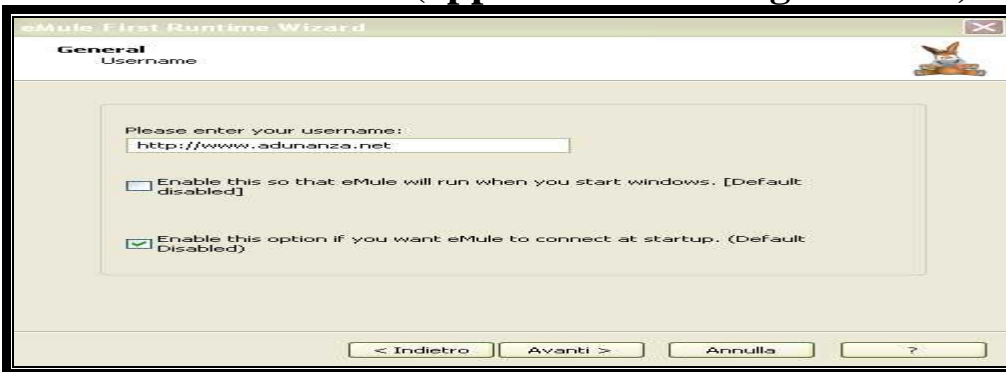


Confermare su OK partirà in automatico il programma di e Mule e

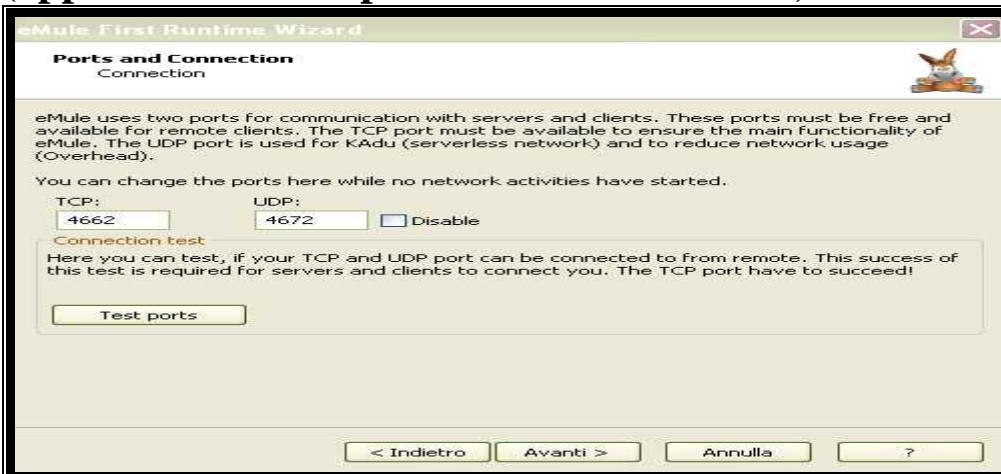
(apparirà la finestra welcome to emule 9)



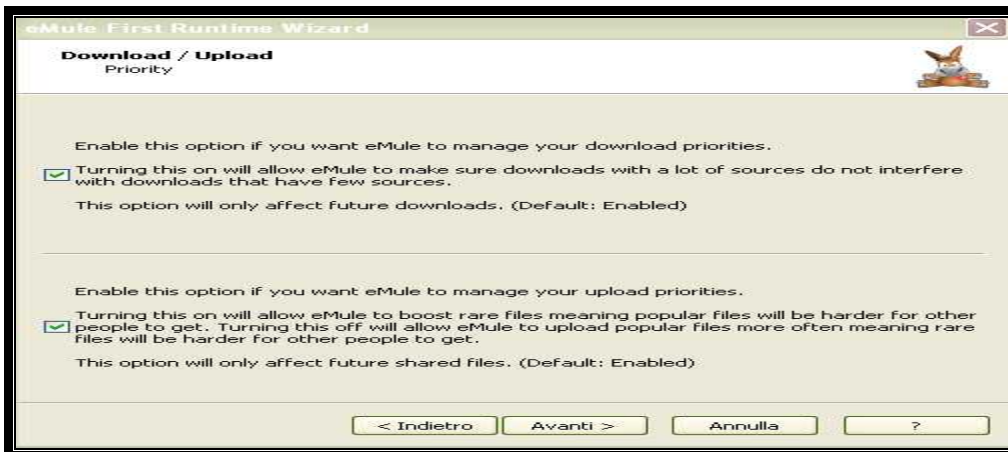
Confermare su avanti (apparirà finestra -general 10)



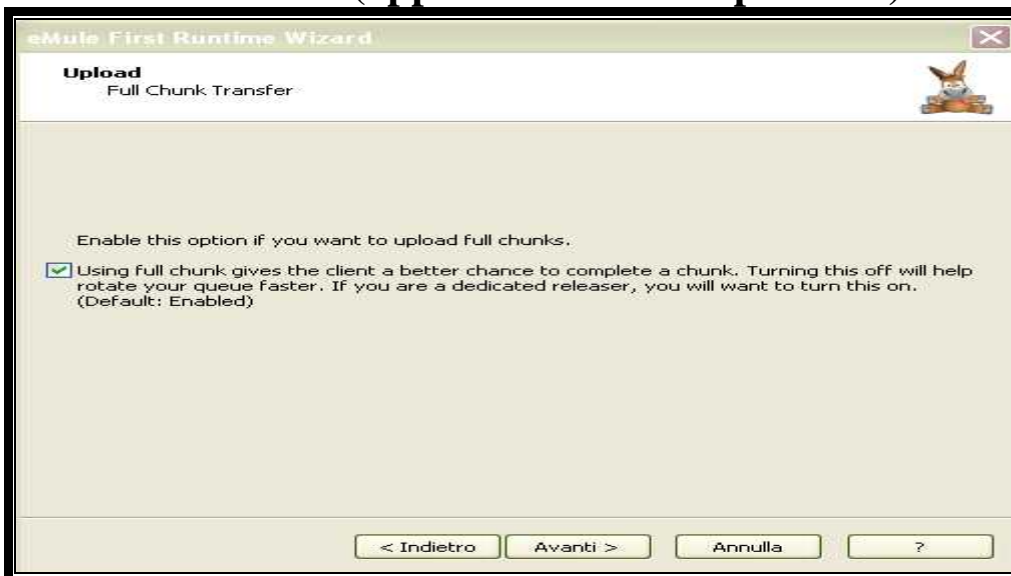
Lasciare default e confermare avanti
(apparirà finestra -ports and connection 11)



Confermare avanti (apparirà finestra - download/upload 12)



Confermare avanti (apparirà finestra –upload 13)



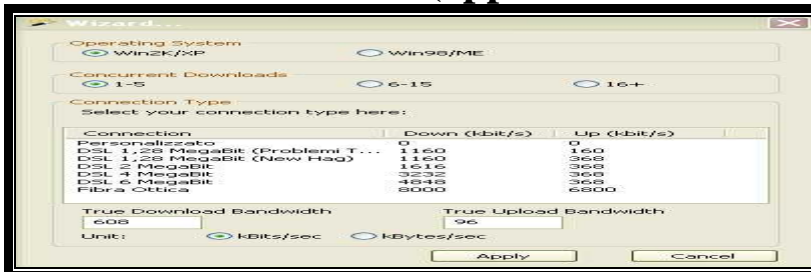
Confermare su avanti (apparirà finestra –server network 14)



Confermare avanti (apparirà finestra –completing the wizard 15)



Confermare su <fine> (apparirà finestra wizard 16)



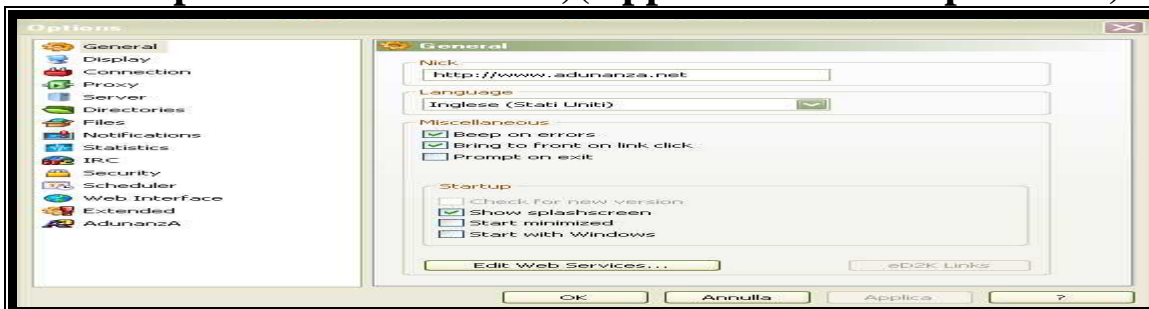
Selezionare la voce <fibra> (nota)variare a seconda della nostra connessione) e clic<apply>

Apparirà finestra <emule v. 0. 45b adunanza 3.7>

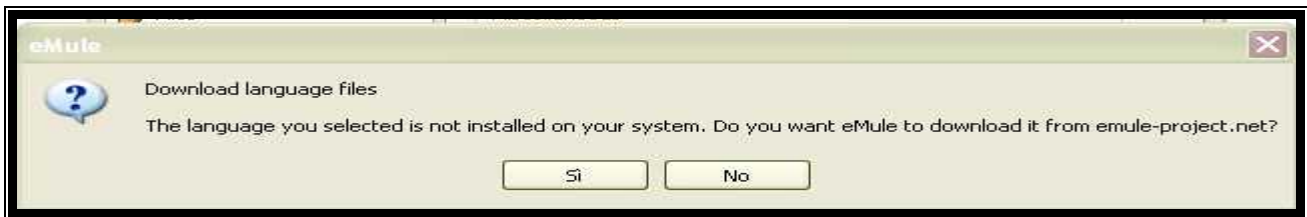


Andiamo ad impostare le varie opzioni:

clic su <option > ruota dentata)(apparirà finestra options 18)



Selezioniamo dal menù a discesa la nostra lingua <italiano> (apparirà finestra- DOWNLOAD LANGUAGES FILES 19)



Confermiamo (si) dopo un breve download confermare OK.

Ritorniamo su <opzioni> quindi individuiamo e selezioniamo la voce <cartelle > al lato sinistro

Apparirà finestra 20



Nota) PER UN MIGLIORE FUNZIONAMENTO LASCIAMO IL PERCORSO DI DEFAULT <CONSIGLIATO> mentre, se abbiamo delle cartelle da mettere in condivisione, da opzioni/scegliamo il percorso e confermiamo ,(questa operazione serve per essere avvantaggiati nella precedenza dello scarico, in quanto più si condivide e maggior punteggio si acquisisce)

Nota) se non variamo nulla o non abbiamo una parte partizionata del nostro HD dove abbiamo dei file da dare in condivisione, lasciamo quelle di default che il suo percorso sarà:

c:\\programmi\adunanza\ dove troveremo le cartelle che ci interessano <incoming\temp>

(In <incoming> vedremo i file scaricati ,una volta scaricati.

In <temp> troveremo i file in attesa di essere scaricati.)

Nota) la finestra sotto indica che in questo caso si è scelto la condivisione di una cartella di cui non ne teniamo conto.



Confermiamo su <applica> (apparirà finestra –riavviare E Mule 22)



Confermare OK .altro OK ,chiudere e riavviare.

Al riavvio lanciamo la seconda parte del file eseguibile (aggiornamento) facendo clic su <AD UPDATER> apparirà un brevissimo download.

Ora lanciamo il programma dall'icona sul desktop –quindi clic su <connetti> poi su <cerca> digitiamo un nome per la nostra ricerca esempio un file audio ,allora digitiamo <Titti Bianchi> oppure <Adriano Celentano> e sotto scegliamo <audio> quindi clic su < inizia > apparirà la finestra con tutti i file audio a riguardo.

Selezioniamo il file audio che ci interessa e facciamo clic sopra con il tasto destro e scegliamo <download> (Nota)i file selezionati diventeranno del colore rosso .

Ora andiamo a vedere la posizione dei file in fase di scarico alla voce < trasferimenti> dove si vedranno i file in elenco con a destra la voce <download> per quelli che sono in fase di scarico mentre per gli altri ci sarà la voce <in attesa>.

Per controllare i file condivisi/scaricati facciamo clic alla voce < file condivisi> dove vedremo i file scaricati che in automatico per questo programma saranno pure in condivisione (fine 23)

Nome File	Dimensione	Tipo	Priorità	ID File	Richieste	Richieste Accet...	Dati Inviati	Parti Ottenute	Cartella
Cd16 Titti Bianchi & Ruggero Scandiuzzi - L...	5.86 MB	Audio	Auto [+]	4149232B9F37AFD0F78DBEA44A8B357A	0 (0)	0 (0)	0 Byte (0 Byte)	██████████	D:\adunanza_incoming
Cd24 Titti Bianchi - Semplicemente (Valzer L...	3.08 MB	Audio	Auto [+]	6E6BCAD4908FD408E26DCDED9FA68071	0 (0)	0 (0)	0 Byte (0 Byte)	██████████	D:\adunanza_incoming
Liscio - Titti Bianchi - Notte blu - (tango).mp3	4.40 MB	Audio	Auto [+]	FB47B753C9C838D9206DD04994873A42	0 (0)	0 (0)	0 Byte (0 Byte)	██████████	D:\adunanza_incoming
Liscio - Titti Bianchi - Senza pietà (Valzer le...	3.03 MB	Audio	Auto [+]	4A18BE503DCC59EBDAD83C528D088AB6	0 (0)	0 (0)	0 Byte (0 Byte)	██████████	D:\adunanza_incoming
VARI - LISCIÒ - Slow TITTI BIANCHI innam...	5.36 MB	Audio	Auto [+]	D2B3EA18C902655CA37654AB685B6770	0 (0)	0 (0)	0 Byte (0 Byte)	██████████	D:\adunanza_incoming

Oppure andiamo in esplora risorse/locale C:\\ -programmi cartella gialla/espandere il segno +

Adunanza/espandere il segno + /

In <incoming> vedremo i file scaricati

In <temp> troveremo i file in attesa di essere scaricati