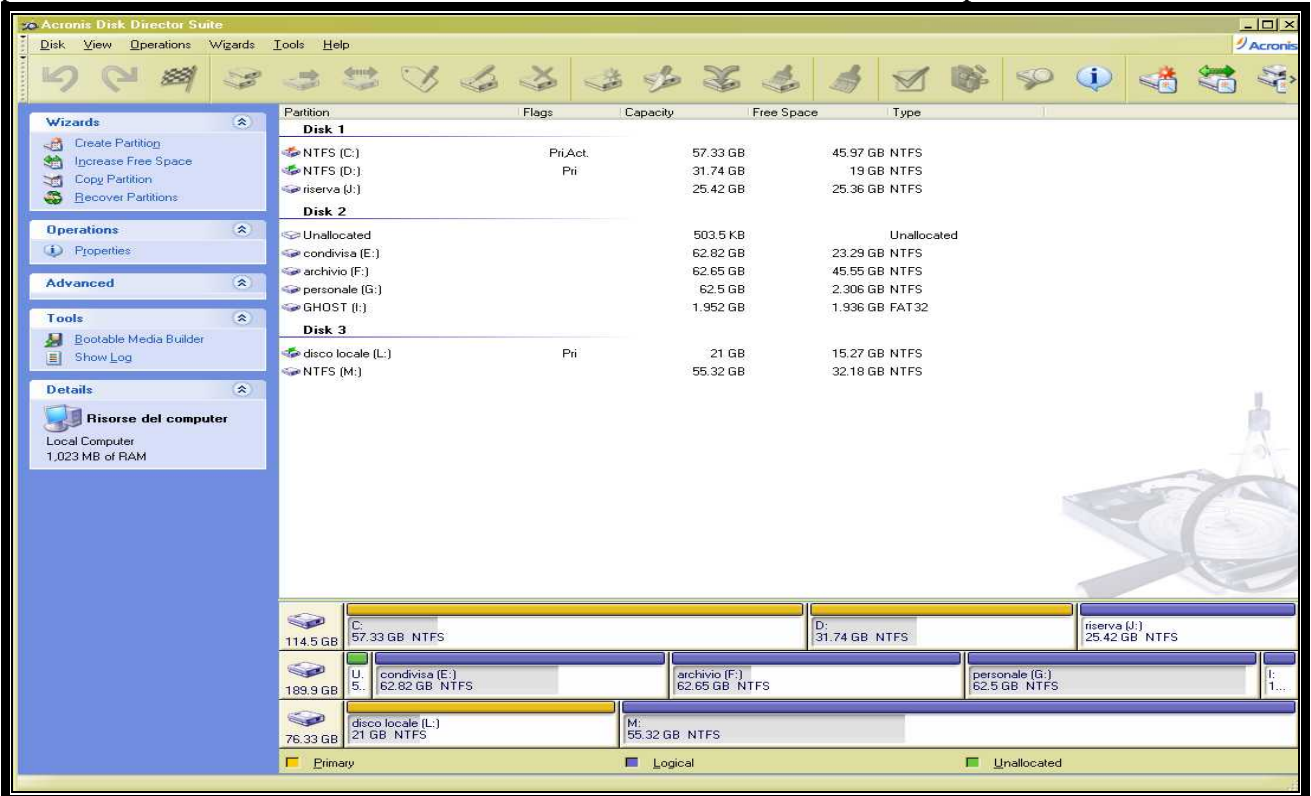
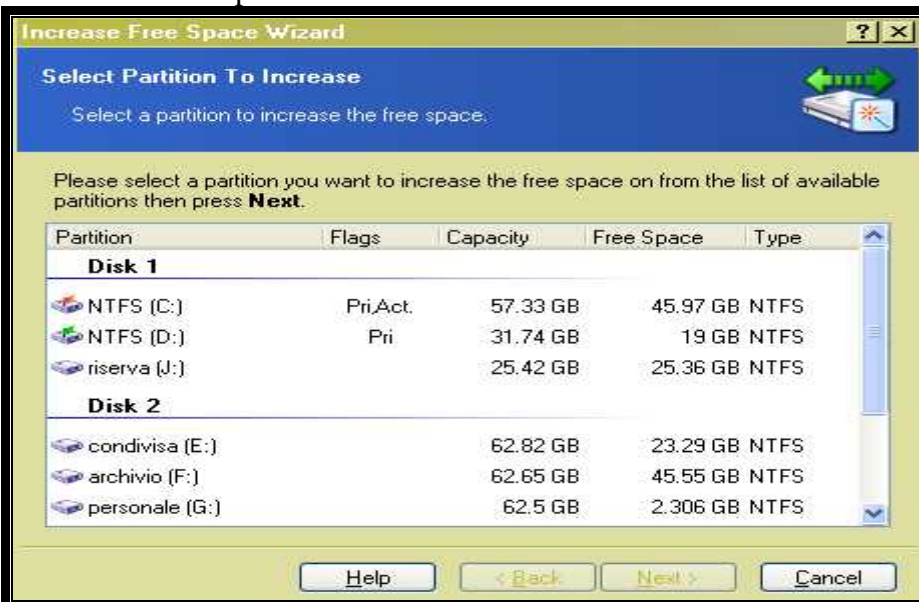


Come unire partizioni con Acronis Disk Director Suite

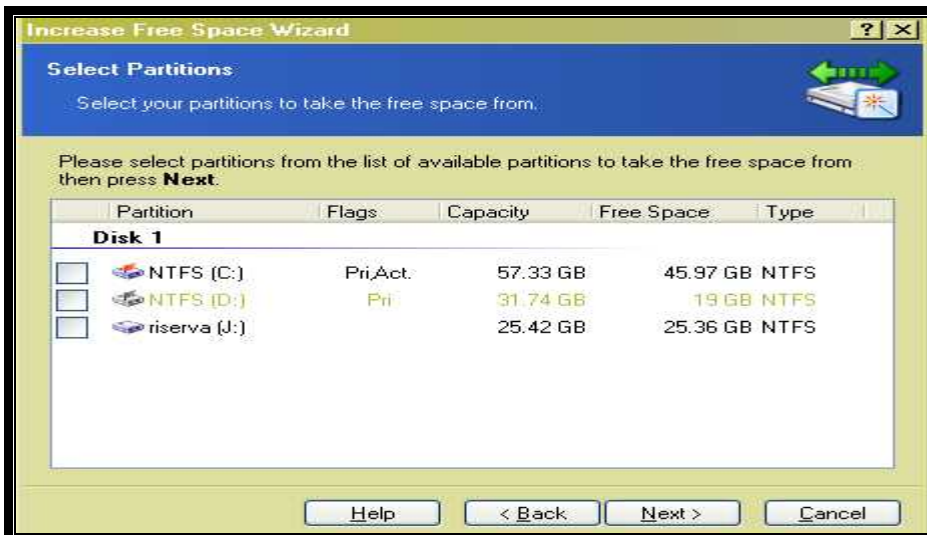
Lanciamo il programma vedi la interfaccia iniziale 1 in cui sono evidenziate tutte le nostre partizioni dei nostri HD. Facciamo clic a sinistra alla voce < increase free space >



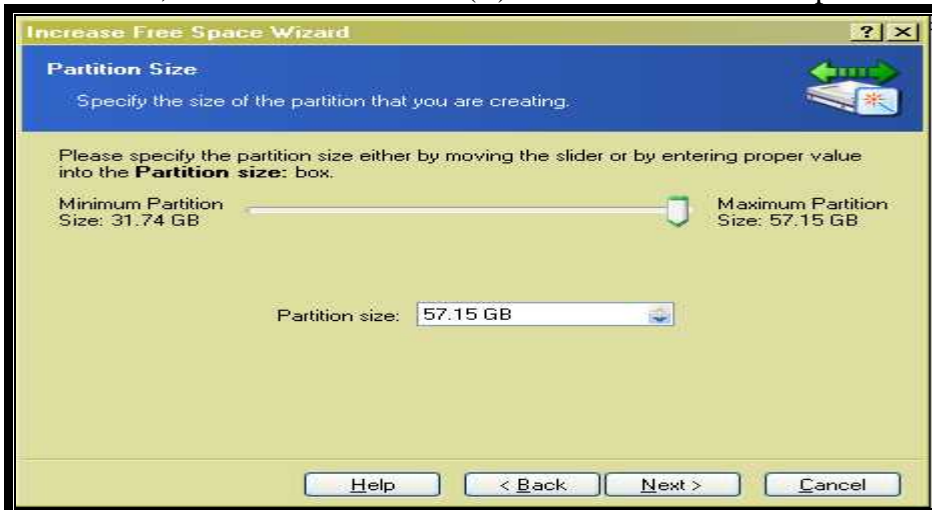
per modificare le partizioni.(in questo esercizio si è scelto di unire 2 partizioni <NTFS (D:) e >riserva (J:)di DISK 1 che è composto da 3 partizioni)- facciamo clic <next>
Finestra 2< select partition to increase>



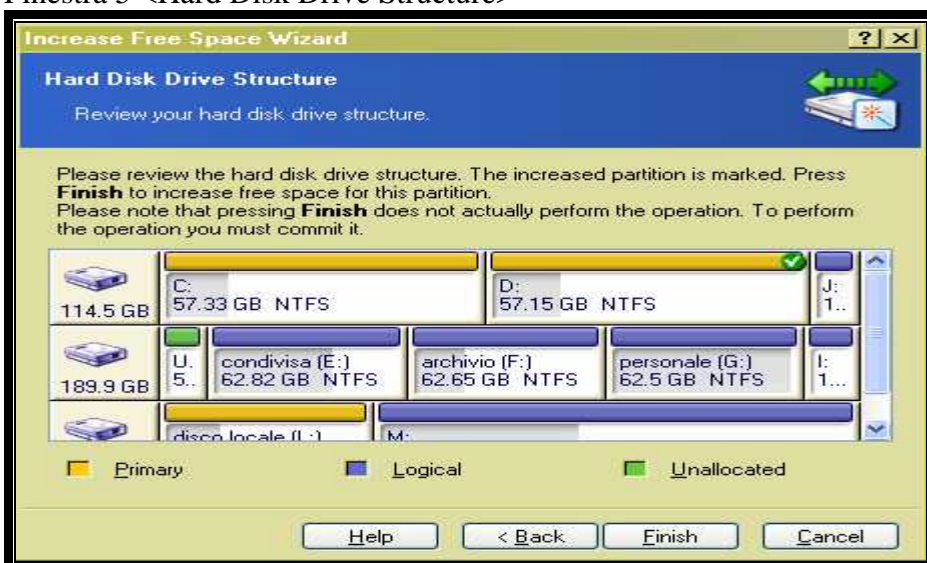
Per primo , selezioniamo NTFS (D :)e clic <next> Finestra 3 <select partition >



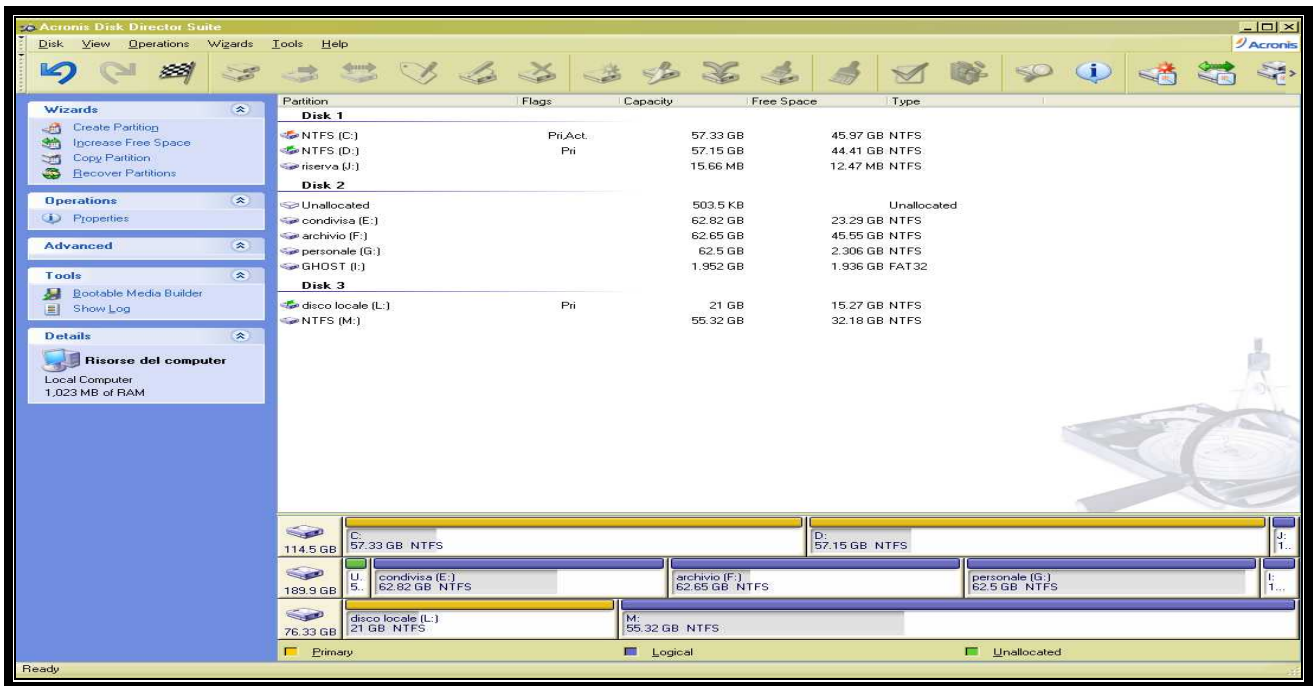
Per secondo, selezioniamo <riserva (J:) clic <next> Finestra 4 <partition Size >



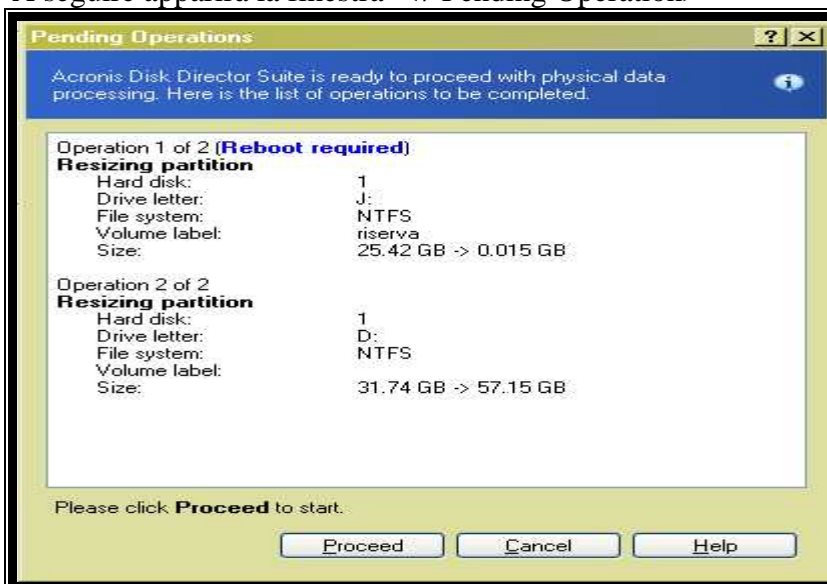
Il programma ci propone il massimo della partizione che sarebbe la somma delle 2 partizioni Finestra 5 <Hard Disk Drive Structure>



Come possiamo vedere ora il programma ci presenta l'unione delle 2 partizioni, facciamo clic su <finish> prima di procedere alla congiunzione viene visualizzata come si presenterà la finestra finale a seguire.



A seguire apparirà la finestra <7 Pending Operation>



Facciamo clic su <Proceed> Finestra <che ci avvisa del riavvio del computer > 8



Facciamo clic su <Reboot>

Fine del programma Ulisse & Black