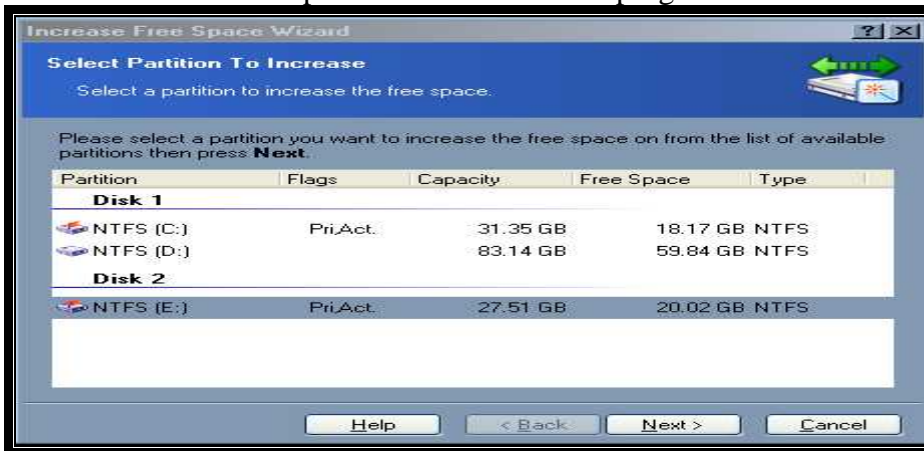
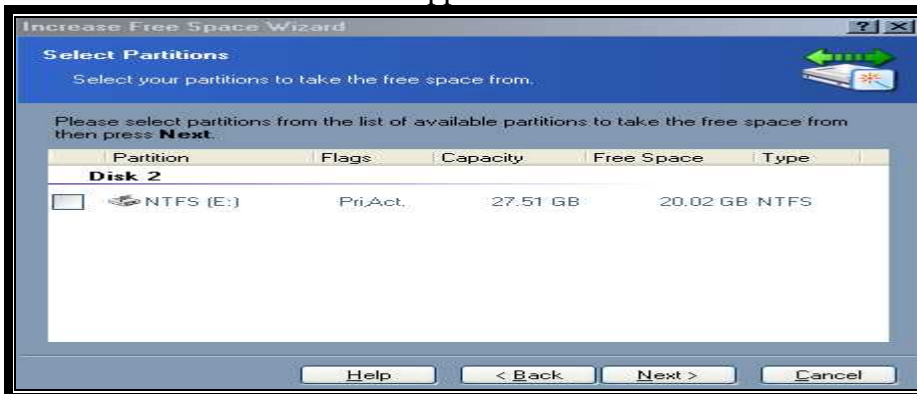


Modificare partizione<Acronis disk direct suite>

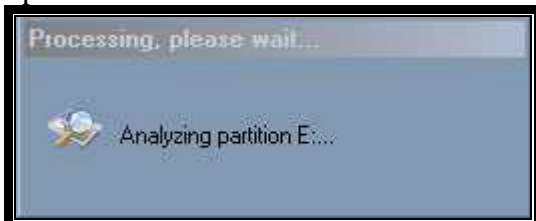
Lanciare il programma di Acronis disk direct suite(in questo caso abbiamo l'HD con 2 partizioni che il programma le unifichera in una sola)(attenzione se si hanno più HD come in questo caso)
Clic su <increase free space>al lato sinistro del programma



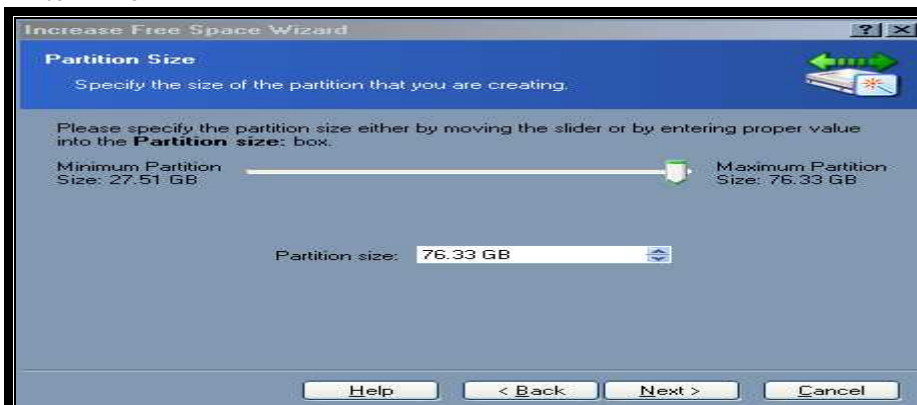
Selezionare l'HD a cui si vuole apportare le modifiche - clic next



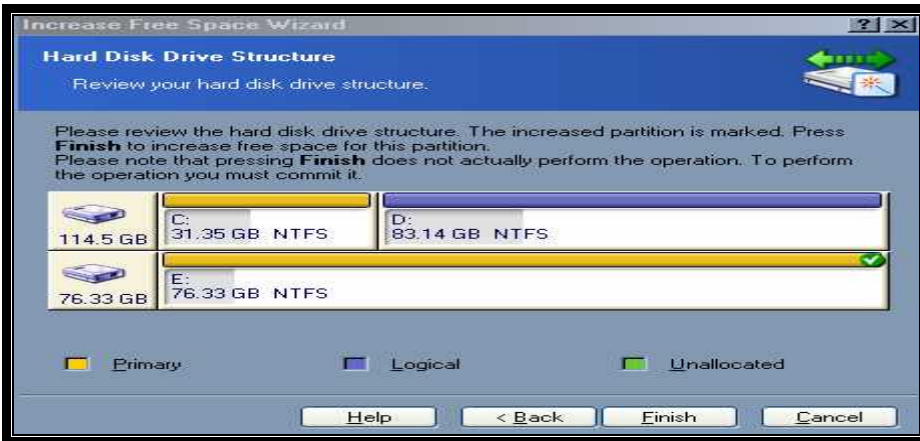
Spuntare l'HD e clic next



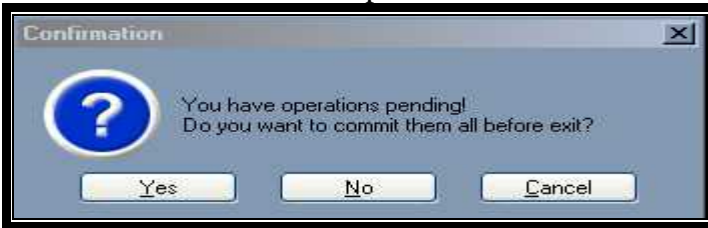
Al termine



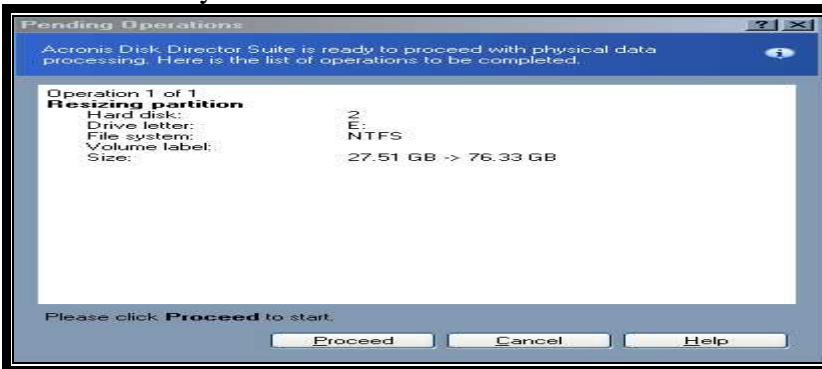
In cui si evince la dimensione totale del HD .Clic next



Clic su finish e clic sulla x per chiudere la finestra



Confermare su yes



Clic proceed



Come possiamo notare la progressione della operazione per la creazione della partizione dove al termine



fine