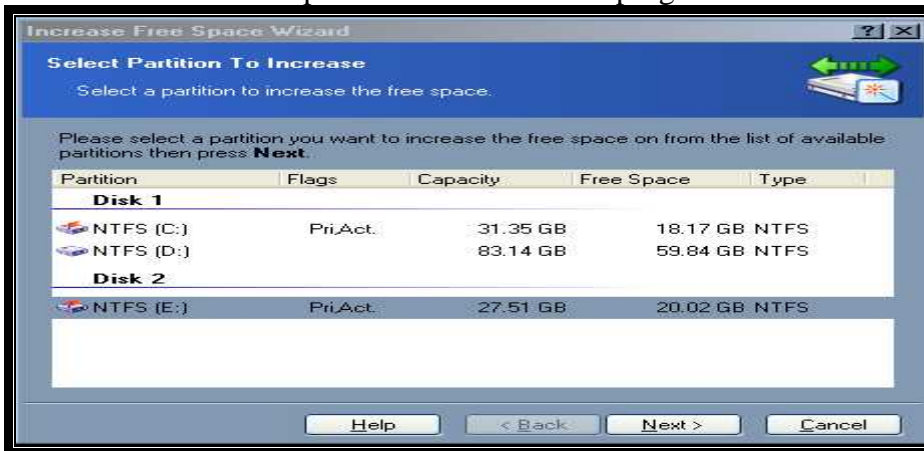
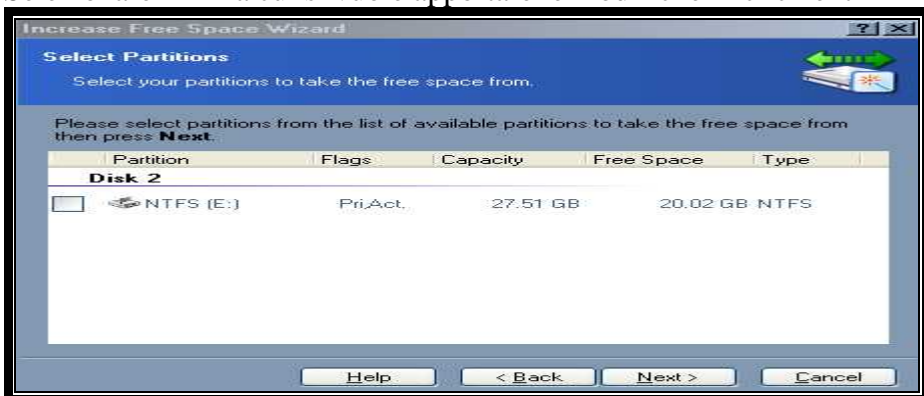


Modificare partizione<Acronis disk direct suite>

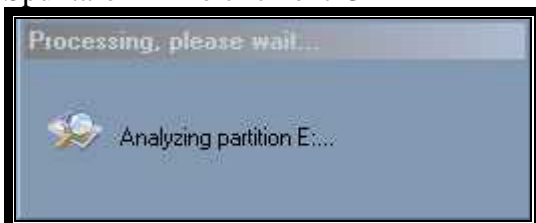
Lanciare il programma di Acronis disk direct suite(in questo caso abbiamo l'HD con 2 partizioni che il programma le unifichera in una sola )(attenzione se si hanno più HD come in questo caso) Clic su <increase free space>al lato sinistro del programma 1



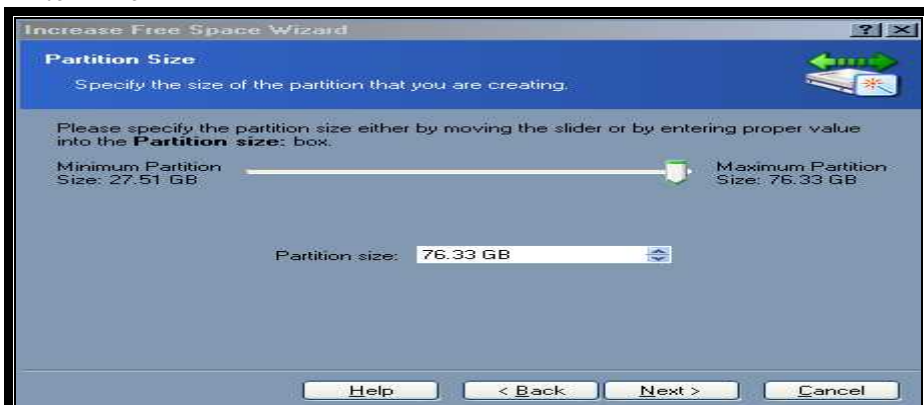
Selezionare l'HD a cui si vuole apportare le modifiche 2 clic next



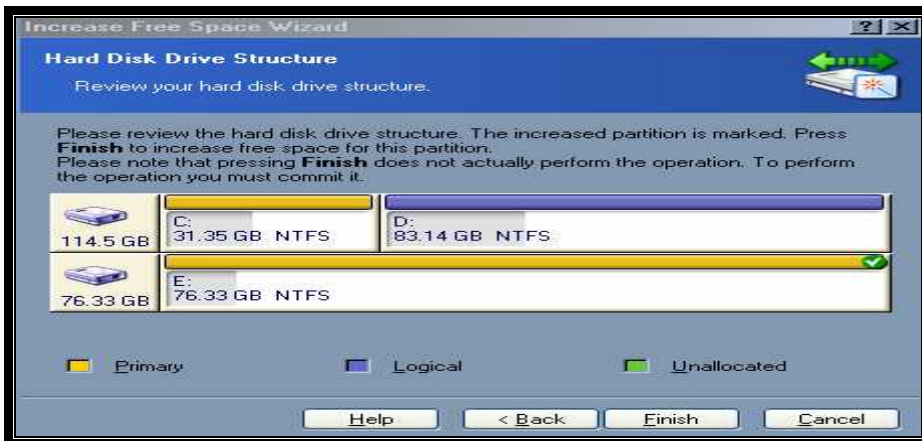
Spuntare l'HD e clic next 3



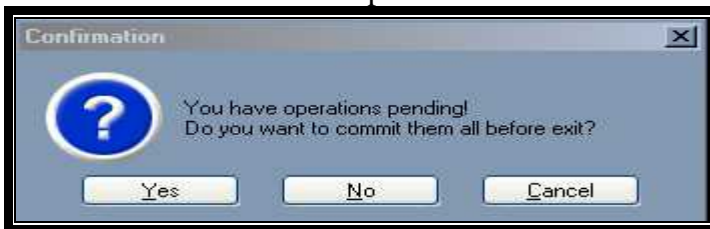
Al termine 4



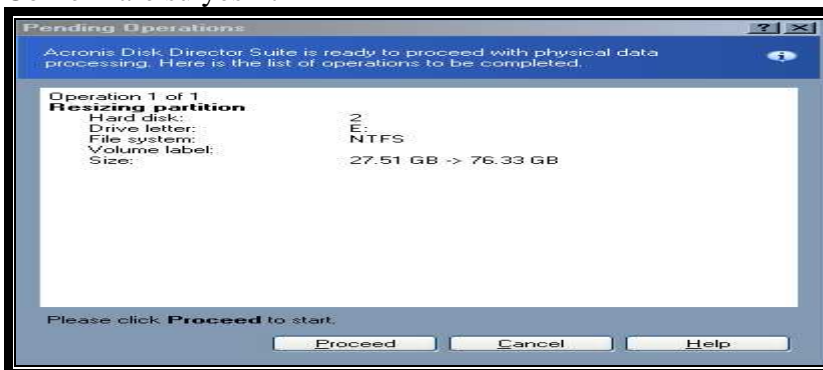
In cui si evince la dimensione totale del HD .Clic next 5



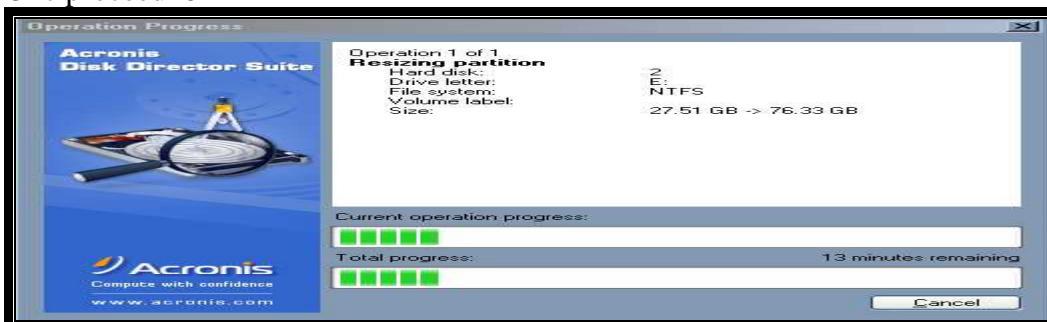
Clic su finish e clic sulla x per chiudere la finestra 6



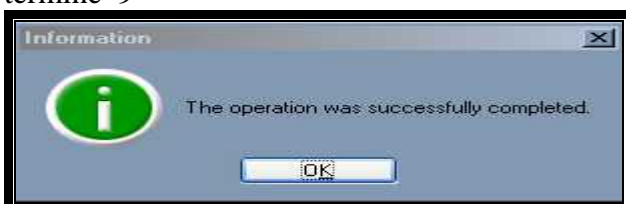
Confermare su yes 7



Clic proceed 8



Come possiamo notare la progressione della operazione per la creazione della partizione dove al termine 9



fine Ulisse & Black