

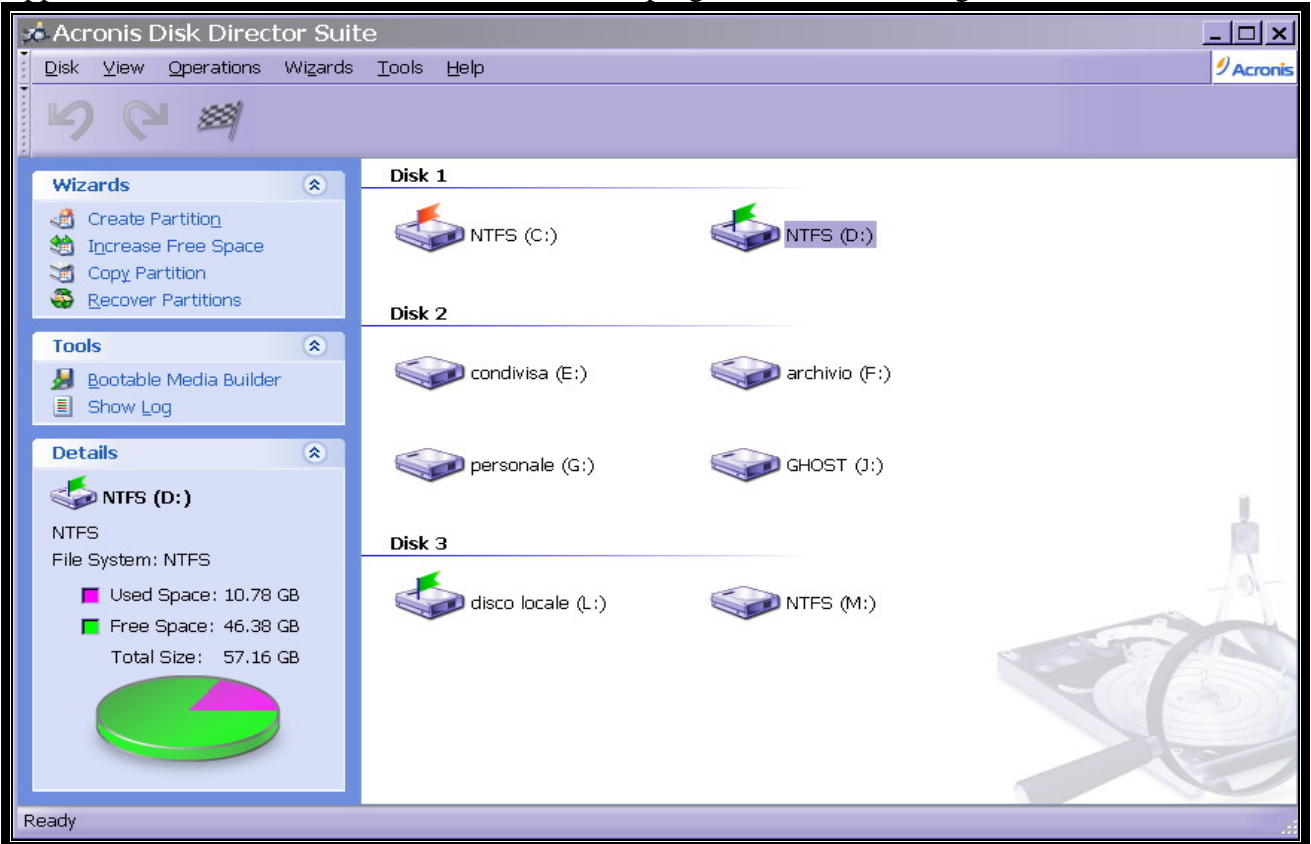
Creare una partizione con Acronis disk director suite 9.0

(supponiamo di volere creare una nuova partizione in un nostro HD del computer)

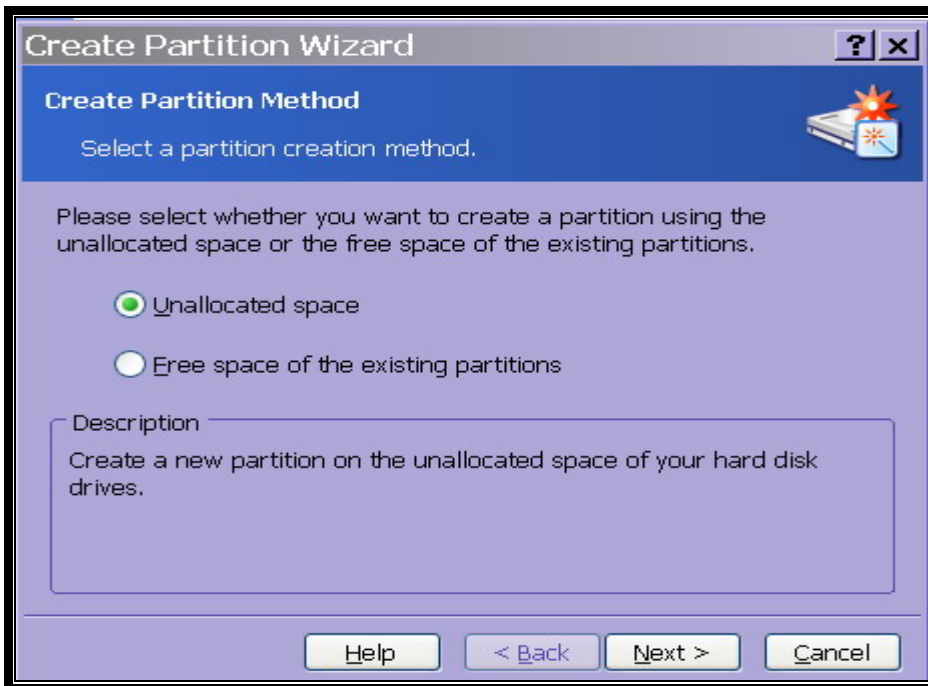
Lanciamo <Acronis disk director suite > 1



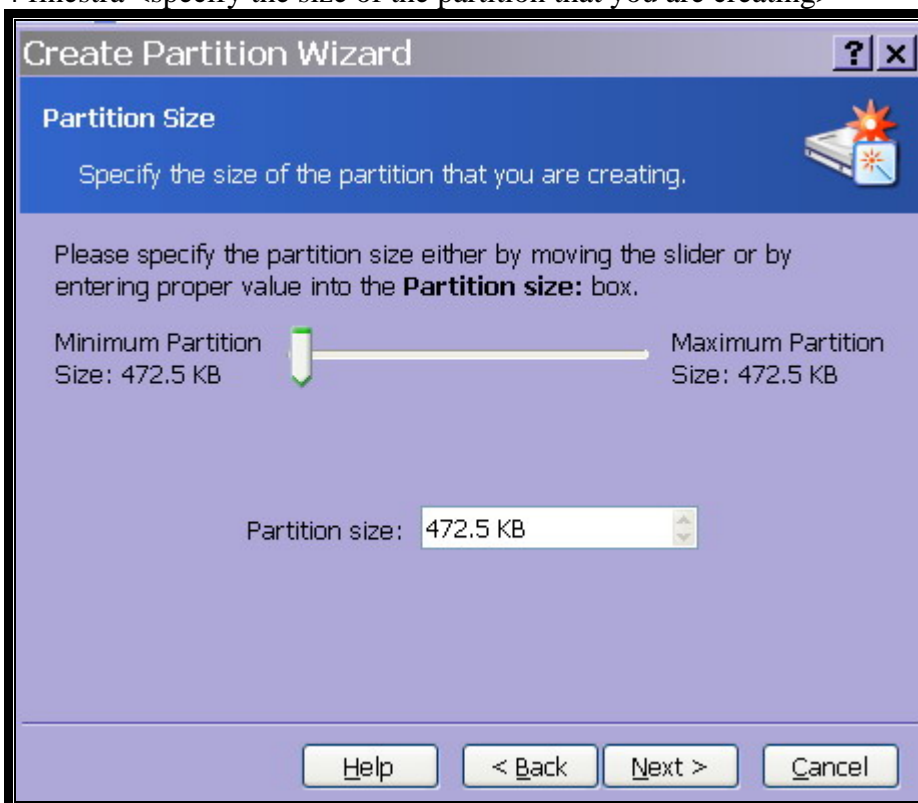
Apparirà l'interfaccia iniziale del caricamento del programma che verrà seguita dalla finestra 2



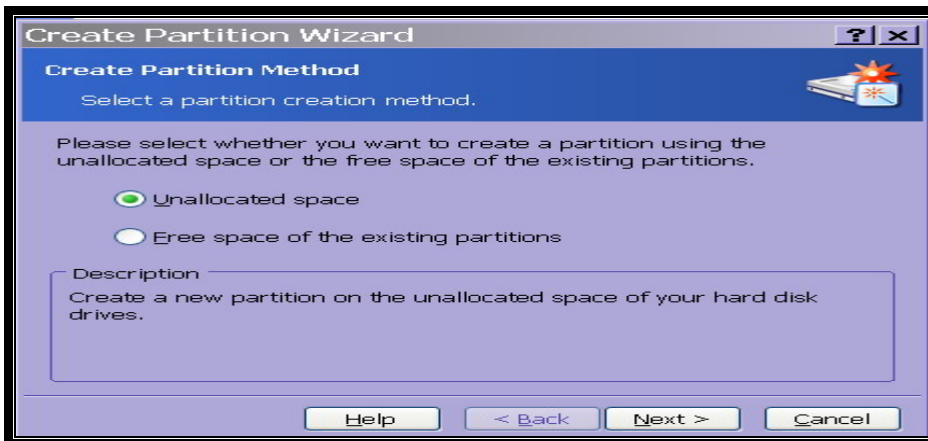
In cui vengono evidenziati tutti gli Hard Disk del nostro computer (in questo esempio) selezioniamo l'HD a cui vogliamo applicare una partizione ,prendiamo in selezione NTFS(D:) ora facciamo clic sinistra su < create partition> 3 finestra <create a partition method > e clic <next>



Proviamo ad usare il programma con l'opzione marcata di default (unallocated space) e clic <next> 4 finestra <specify the size of the partition that you are creating>



In questo caso ci viene proposto una piccolissima partizione anche muovendo il puntatore il programma non ci consente nessuna altra modifica ,quindi abbandoniamo questa operazione facendo clic su< back>Ritourneremo nella finestra precedente

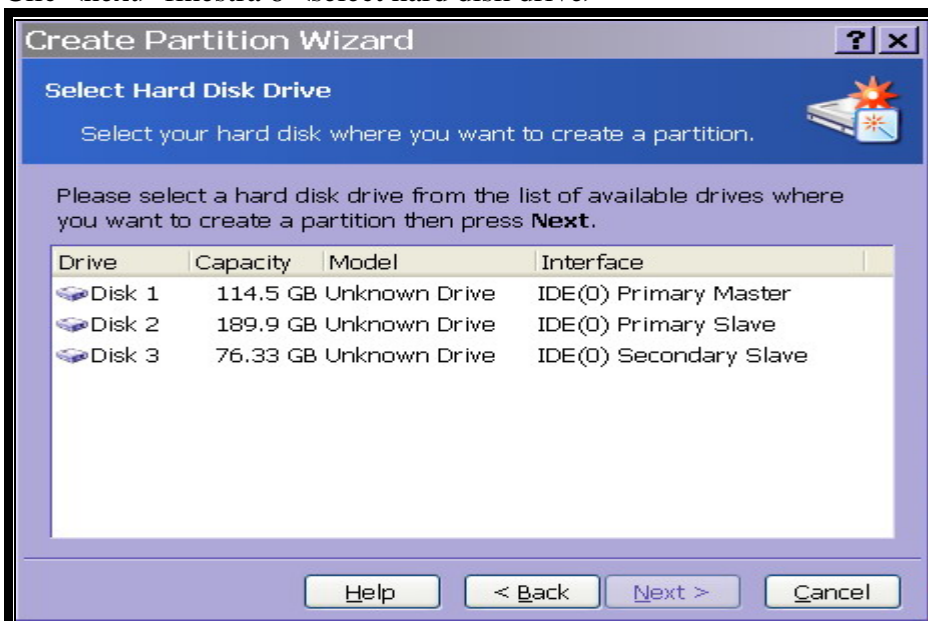


dove varieremo le opzioni inserendo la spunta alla voce :

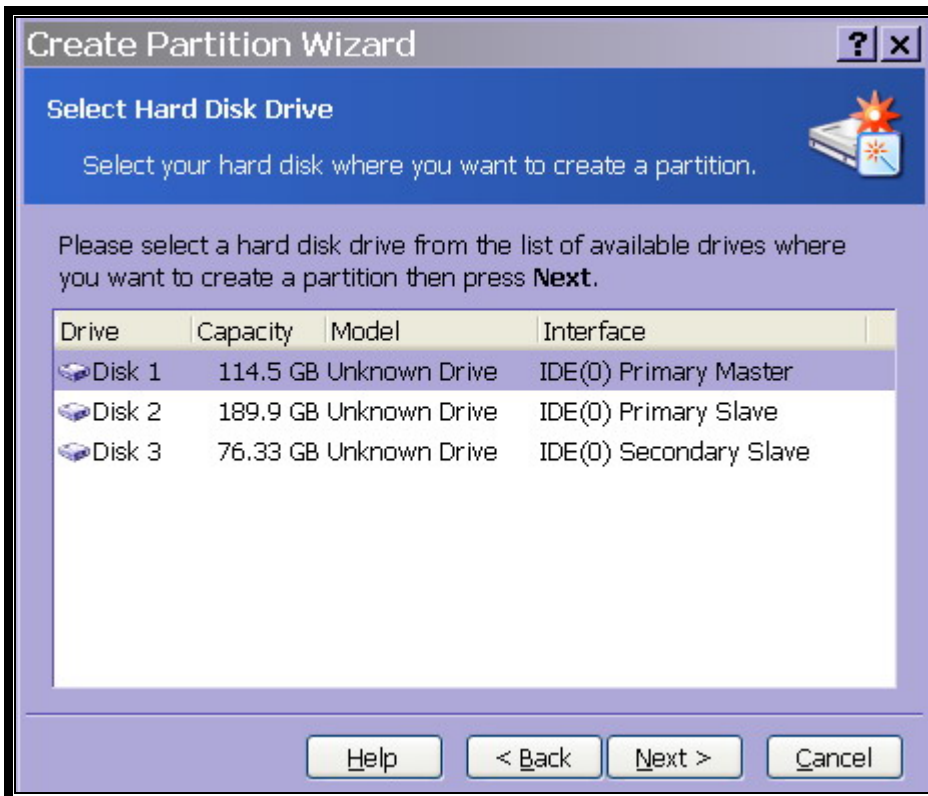
<free space of the existing partitions >clic <next> finestra 5 <select a partition creation method>



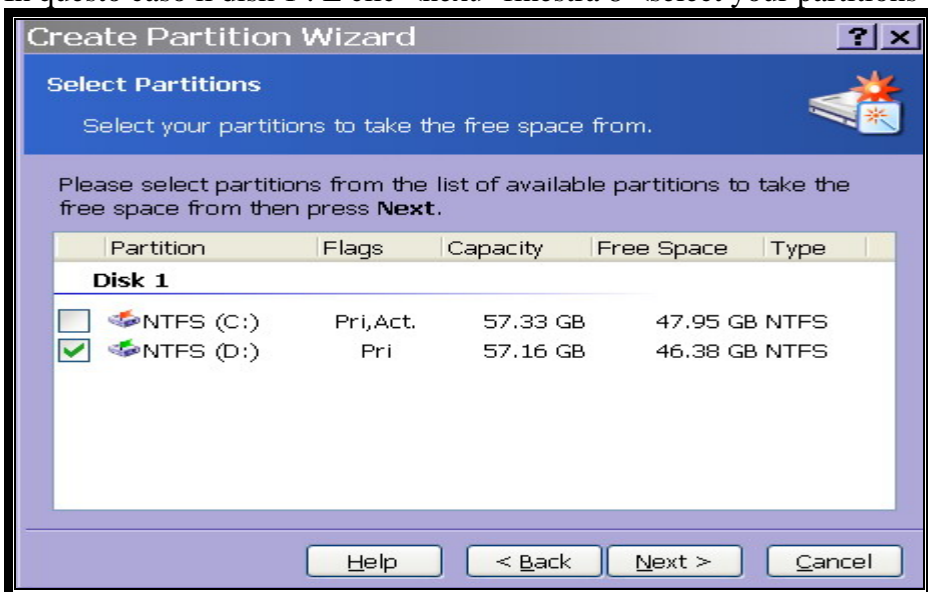
Clic <next> finestra 6 <select hard disk drive>



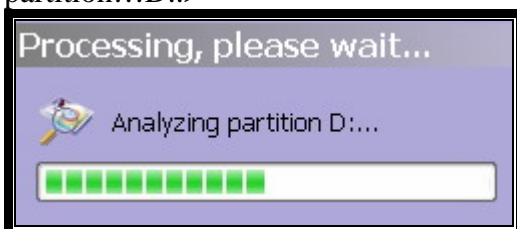
Selezioniamo l'HD a cui vogliamo creare la partizione finestra 7 <select your hard disk where you want to create a partition.>



In questo caso il disk 1 . E clic <next> finestra 8 <select your partitions to take the free space from>



Spuntiamo l'HD per la partizione in questo caso <NTFS(D:) e clic <next> finestra 9< analyzin partition...D..>



In cui si evince il processing in corso ,al termine finestra 10<specify the size of the partition that you are creating>



Ci viene proposto una certa dimensione che noi varieremo a piacere (che questa opzione ci consente) ed al termine clic <next> finestra seguente 11 con le nuove dimensioni.



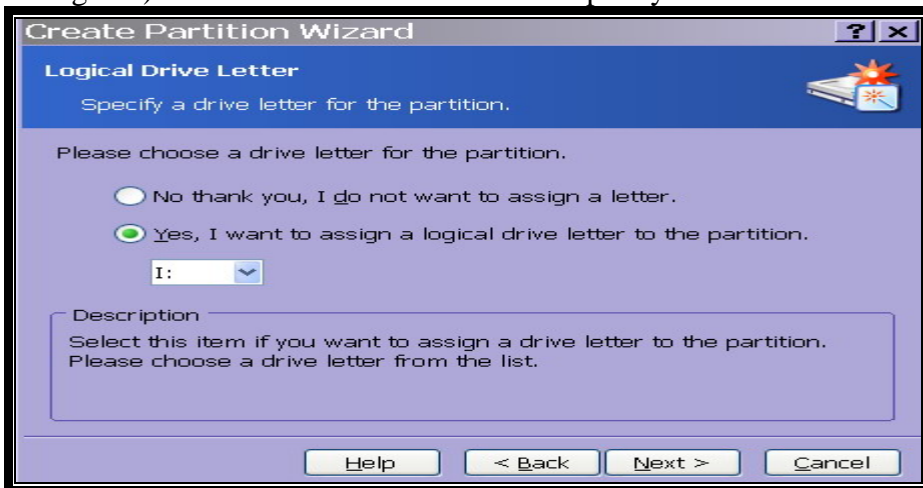
Clic next finestra 12 < choose the created partition type >



Ora dobbiamo scegliere una delle 3 opzioni –active-primary-logical – dato che questa partizione ci serve come archivio ,scegliamo <logical> e clic <next> finestra 13 < select the partition file system



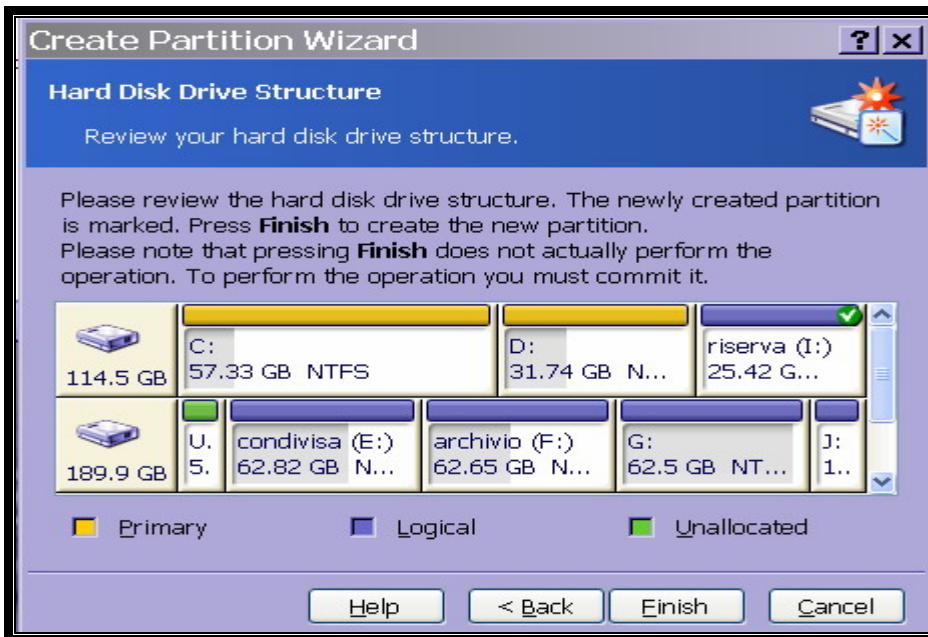
Dal menù a discesa scegliamo il tipo di formattazione (se nella partizione che creiamo ci metteremo dei file oltre i 4 GB scegliamo <NTFS>altrimenti possiamo anche scegliere FAT 32(non consigliata) e clic su <NEXT> finestra 14 <specify a drive letter for the partion >



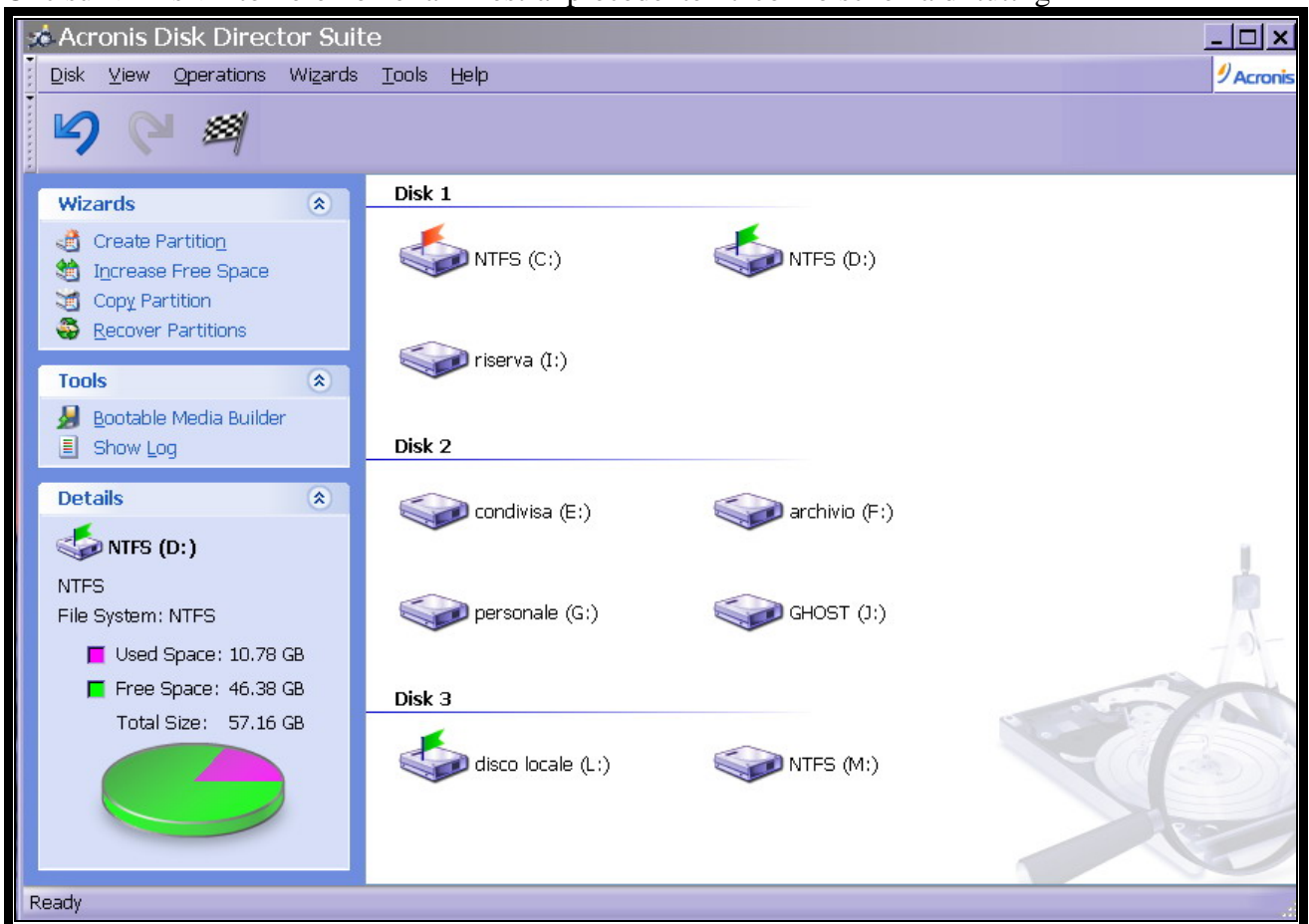
Dal menù a discesa scegliere una lettera da dare alla nuova partizione - e clic <next> finestra 15 Specify the new partition label or name



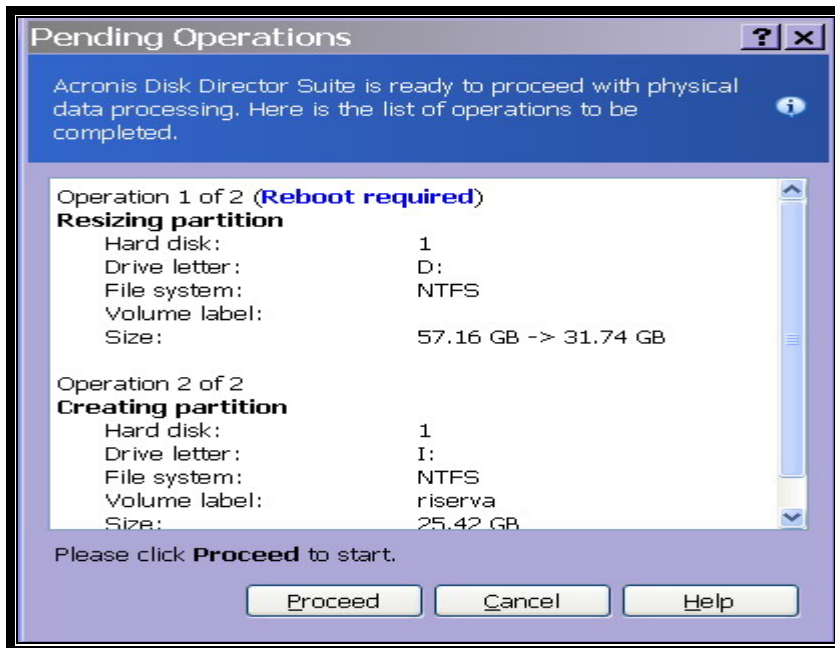
Digitiamo un nome esempio < riserva> e clic <next> finestra 16 <review your hard disk drive structure>



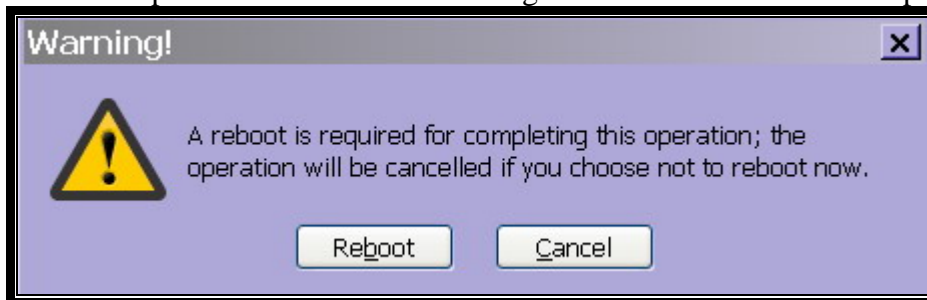
Apparirà la finestra con tutti gli hard disk compreso la nuova appena creata .
Clic su < finish> ritorneremo nella finestra precedente 17 con lo schema di tutti gli HD



Ora facciamo clic sulla bandierina in alto < Commit > finestra 18 < pending operation >



Fare clic < procedi > finestra 19 warning avviso di al riavvio del computer



confermare su <reboot> fine del programma **Ulisse & Black**