

Creare un fotomontaggio con ADOBE PHOTOSHOP

(kit: foto palmeto-foto Donna –foto Diana –foto Jena)

lanciare Adobe Photoshop

file / apri /foto palmeto /

immagine / duplica –spostare la copia

clic sulla foto originale e clic CTRL+ W(per salvare la foto originale)

clic file /apri / foto Donna

Immagine / duplica / spostare la copia e clic sull'originale e CTRL+W (salvare originale)

Clic sulla copia della Donna

Immagine /dimensione immagine (togliere il segno di spunta da <mantieni proporzioni>

Portare le dimensione dei pixel a larghezza 180 e altezza 255 e risoluzione 72.

Clic F7 e clic nella finestra livelli su “ aggiungi maschera di livello”

Clic sullo strumento < Lazo > e tracciare una selezione attorno al corpo della Donna.

Clic sullo strumento < sposta > e trascinare la selezione nella foto del fotomontaggio .

Clic sullo strumento <pennello> scegliere la punta 13 e iniziare a togliere il contorno in eccedenza attorno al corpo della Donna (variare la punta del pennello a seconda del punto da togliere)

(per lavorare meglio usare CTRL + per ingrandire e CTRL – per diminuire l'immagine.)

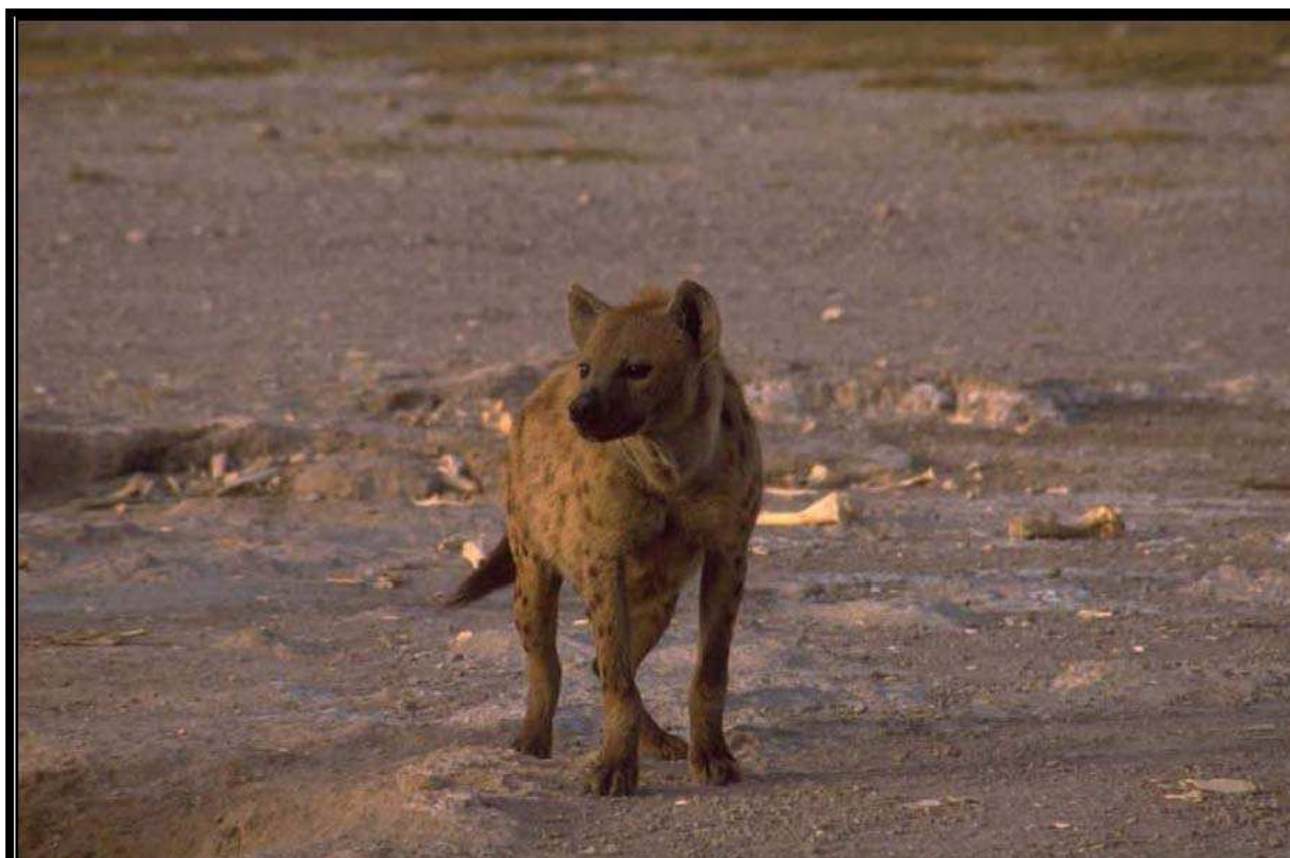
al termine salvare . (lasciare aperta l'immagine e inserire altre foto ,usando lo stesso sistema precedente ,ricordandosi di aprire ogni volta un nuovo livello)



file Apri / foto Diana -----usare lo stesso procedimento di quanto sopra.

Idem per le foto delle Jene (ricordarsi sempre per ogni foto un nuovo livello)





Fine programma