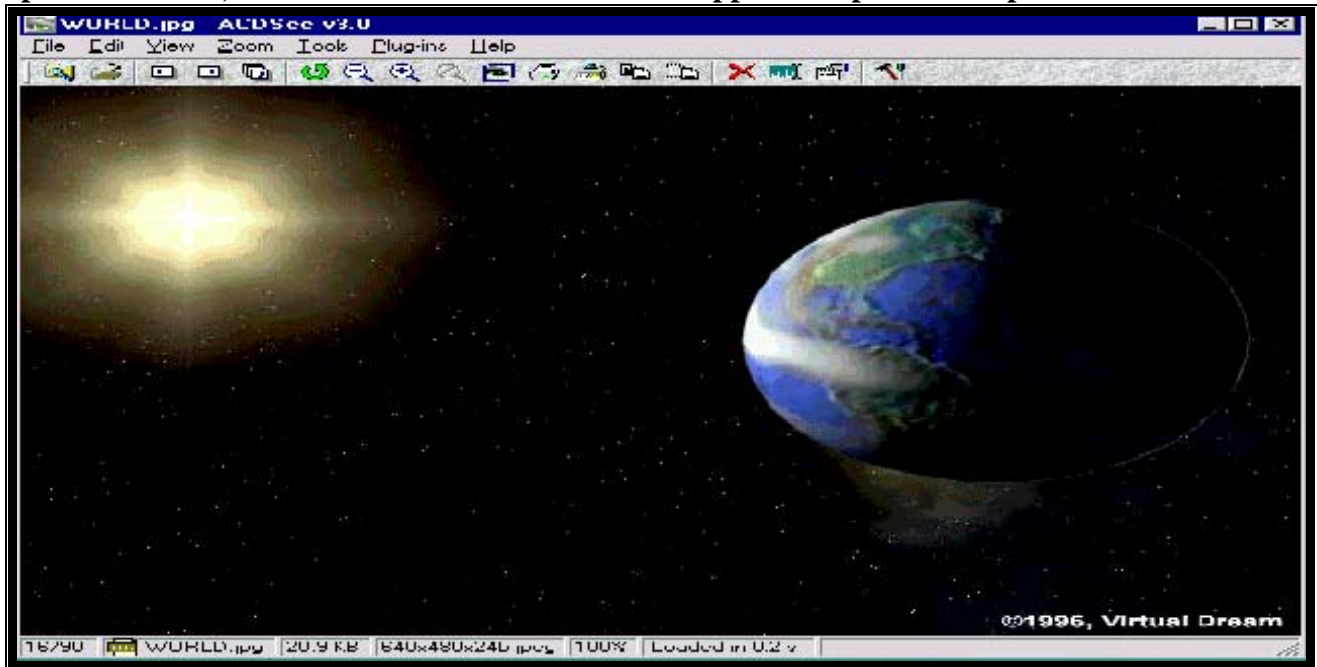


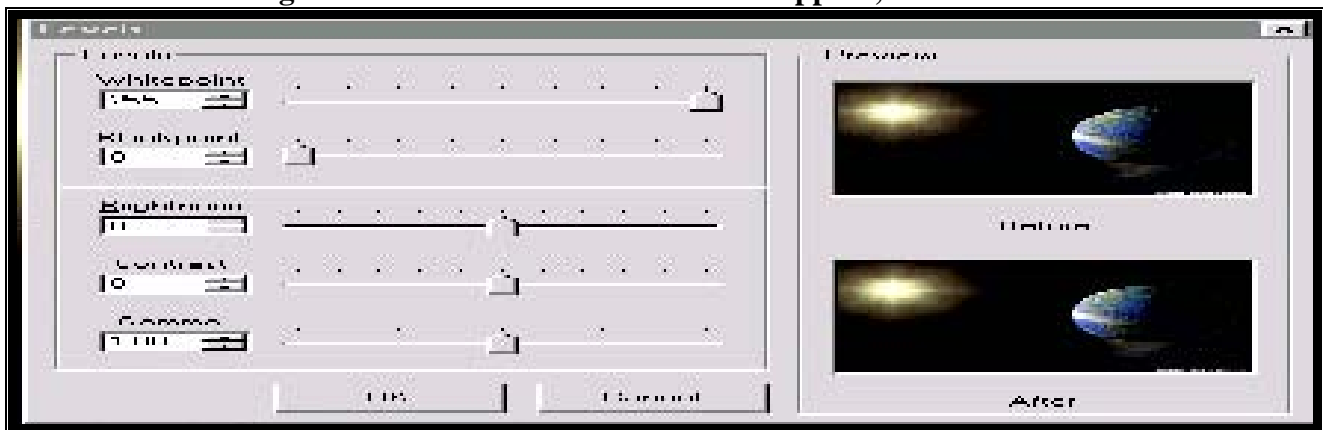
Suggerimenti uso livelli e altro

Per usare il programma "ACDSee" visualizzatore di immagini come regolatore di livelli
Come "contrasti" luminosità" effetti" ecc .ecc . procedere così:

aprire ACDSee ,selezionare il file della foto e con doppio clic aprirlo esempio foto "world"



quindi cliccare su"TOOLS" e scegliere "PHOTO ENHANCE" attendere schermata ,quindi fare clic su " ADJUST" e scegliere "LEVELS " nella finestra che appare,



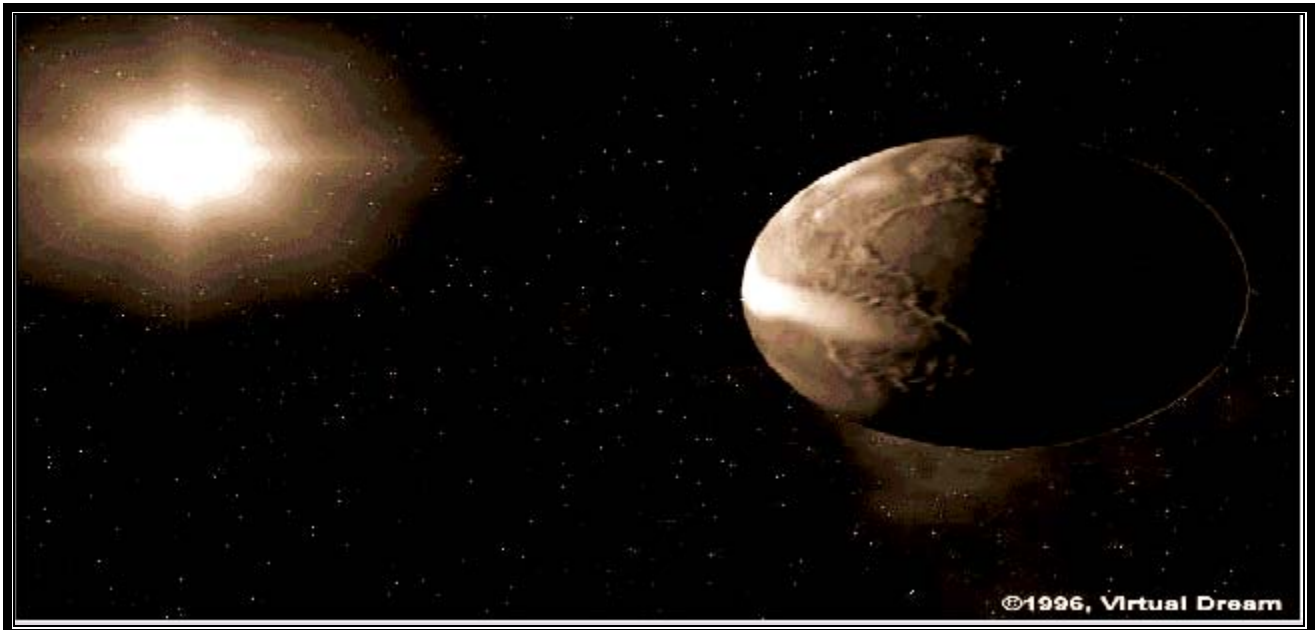
muovere i cursori a seconda del colore che vogliamo dare ,visibile dalla finestra basso"after"
poi cliccare su " ADJUST" /COLOR BALANCE / apparirà finestra



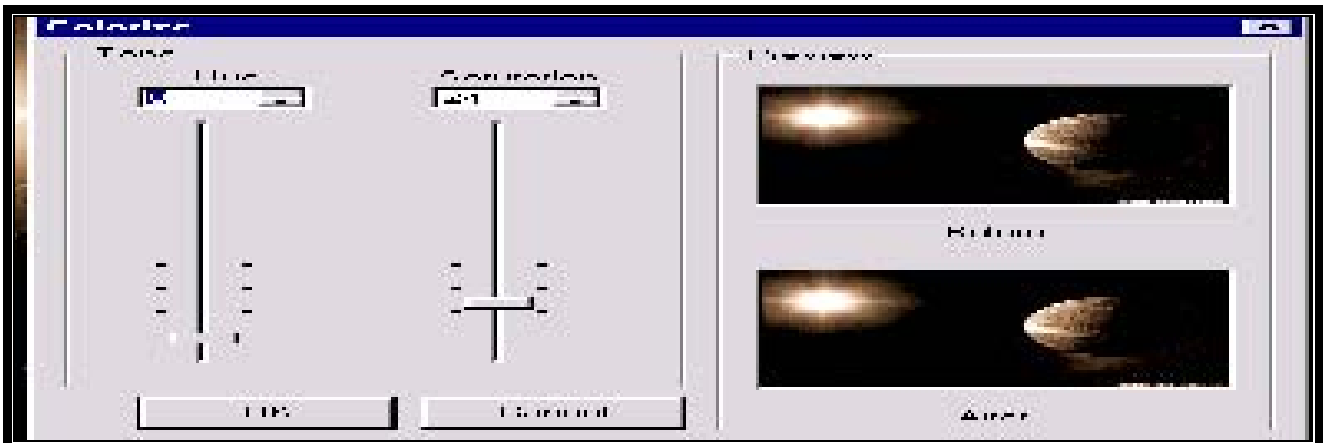
muovere i cursori come sopra.

Cliccando invece su “ADJUST /AUTOLEVEL” il livello viene impostato automaticamente.
Ora usiamo il sistema “EFFECTS” cliccandoci sopra e dal menu a discesa ,scegliere l’impostazione che più ci piace vedi sotto gli effetti delle relative impostazioni.

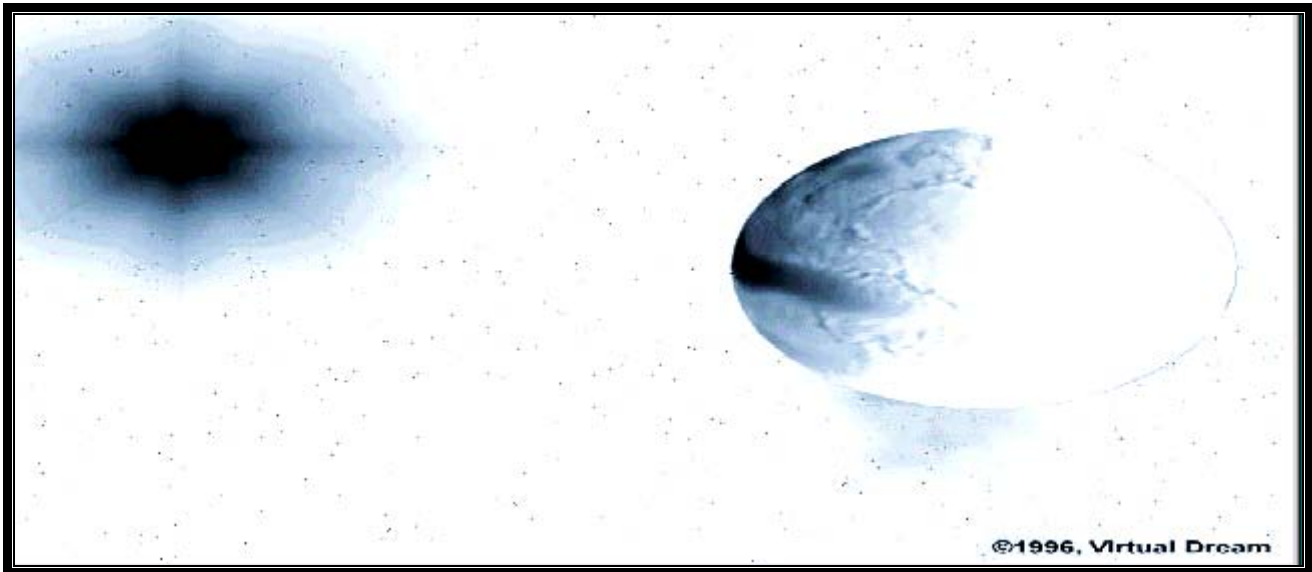
Con effetto -----SEPPIA-----



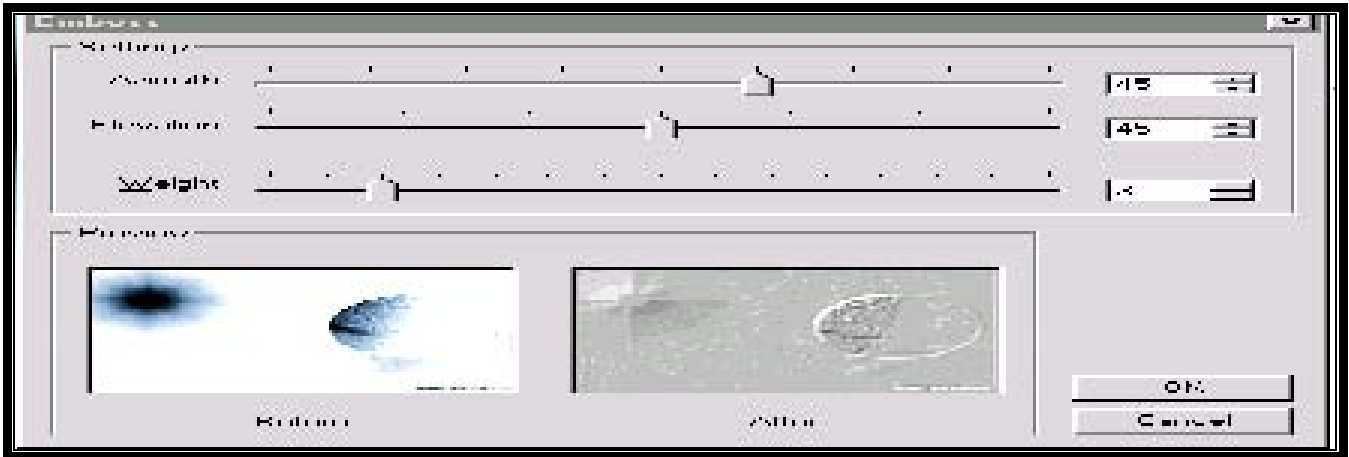
mentre con effetto -----COLORISE-----



muovere i cursori a piacere. Ora vediamo l’effetto ---NEGATIVE-----



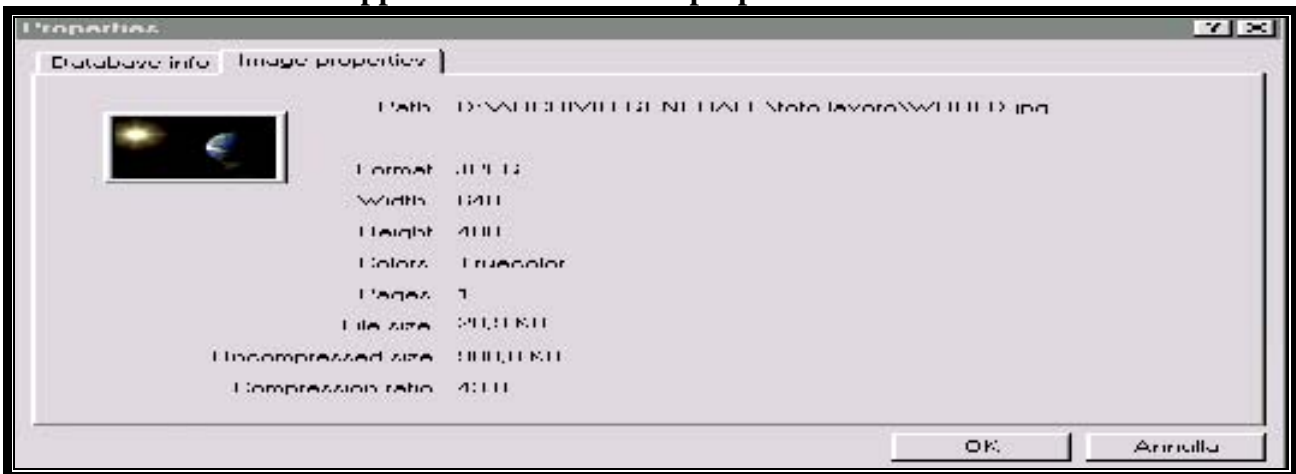
ora vediamo l'effetto ---- EMOSS-----



muovere i cursori a piacere.-----

-----PER
SAPERE LE PROPRIETA ' TOTALI DELLA FOTO.

FILE / PROPERTIES --apparirà finestra con le proprietà della foto selezionata.



----- PER CONOSCERE LE VAREI OPZIONI-----

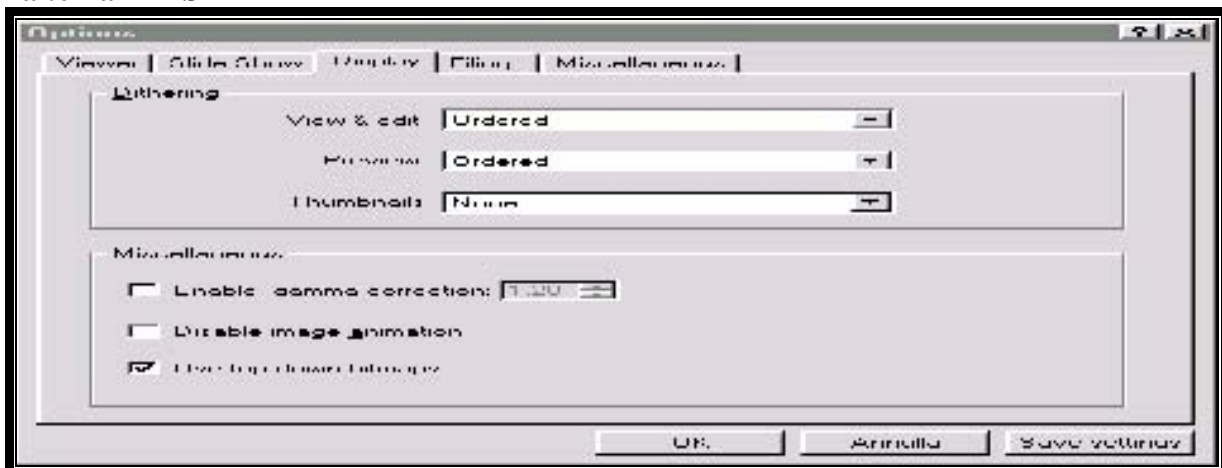
TOOLS /OPTIONS --apparirà finestra con 5 schede ,la prima sarà "VIEWER"-



La seconda "SLIDE SLOW"



la terza "DISPLAY"



La quarta "FILING"



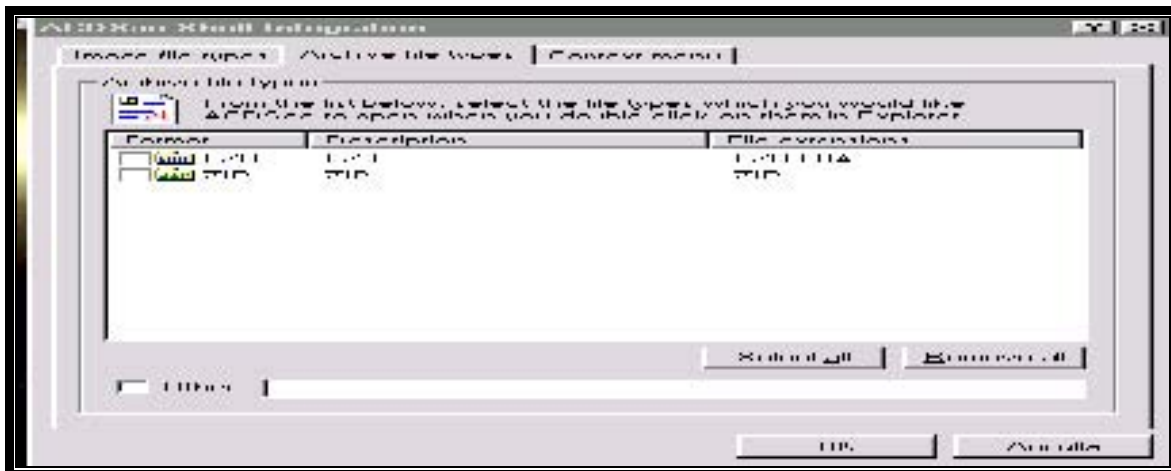
la quinta "MISCELLANEUS"



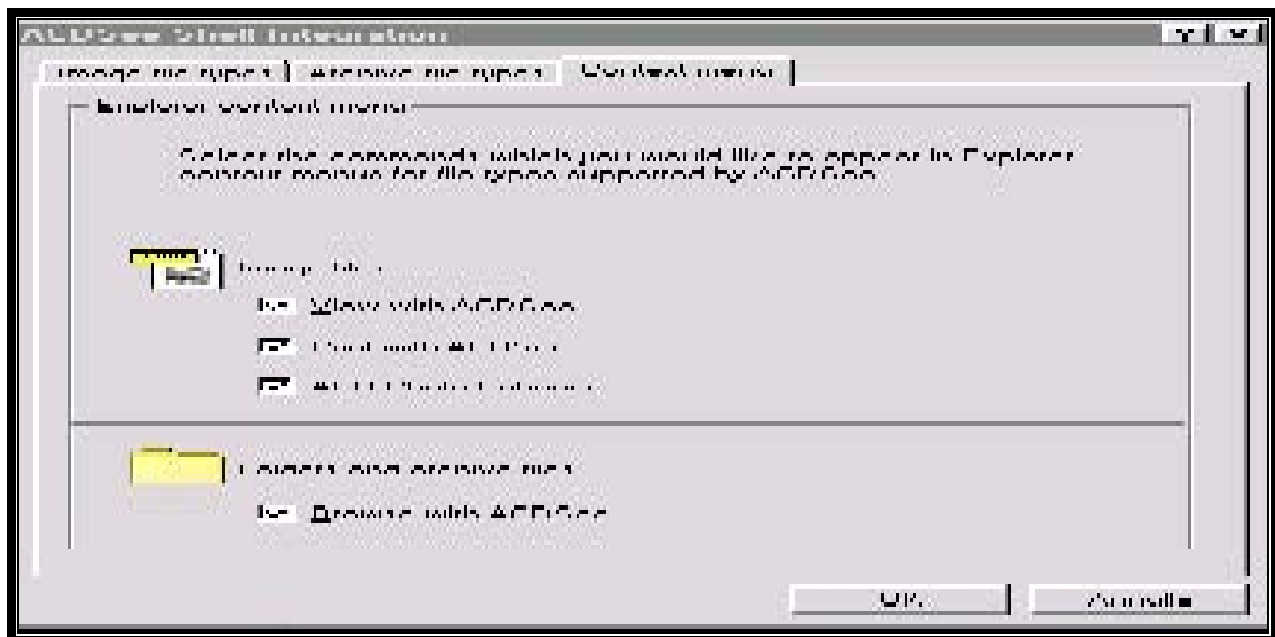
-----PER SAPERE QUALI TIPI DI FORMATO ESTENSIONE ABBIAMO.....
 TOOLS -/FILE ASSOCIATION / apparirà finestra con 3 schede la prima sarà
 “IMAGE FILE TYPES”



la seconda “ ARCHEVE TYPES”



la terza “ CONTEXT MENU “ “



PER SAPERE SE IL PROGRAMMA E ' STATO REGISTRATO

--HELP e dal menu a discesa scegliere " ABOUT ACDSee "apparirà finestra

