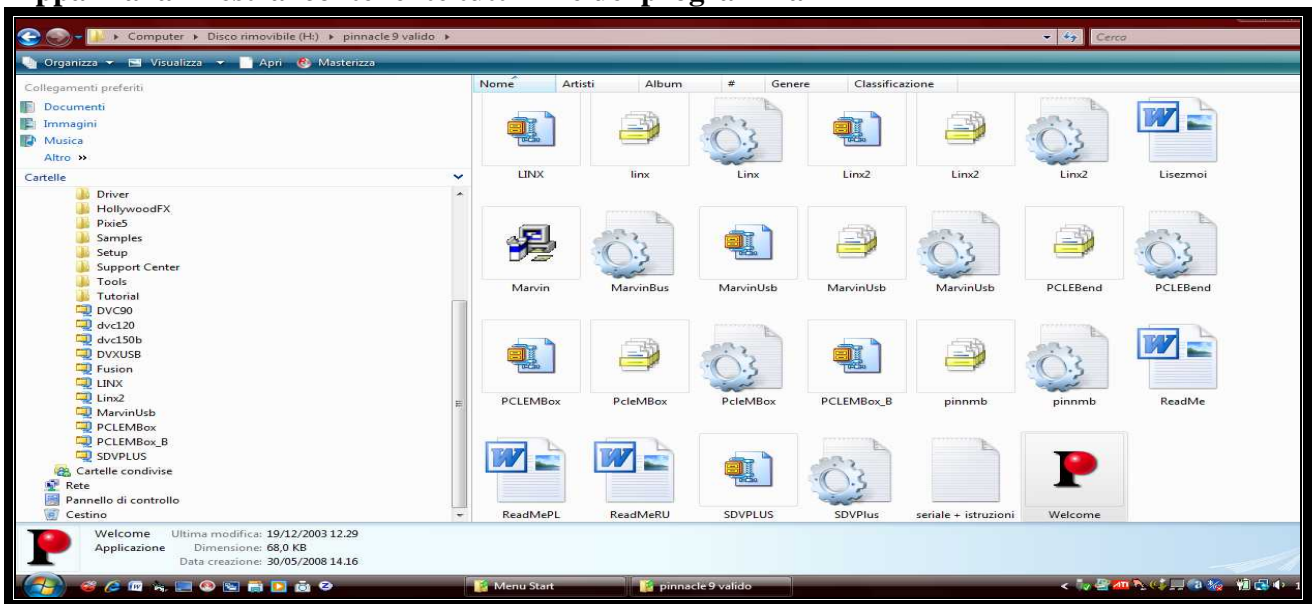


Installare Pinnacle studio 9

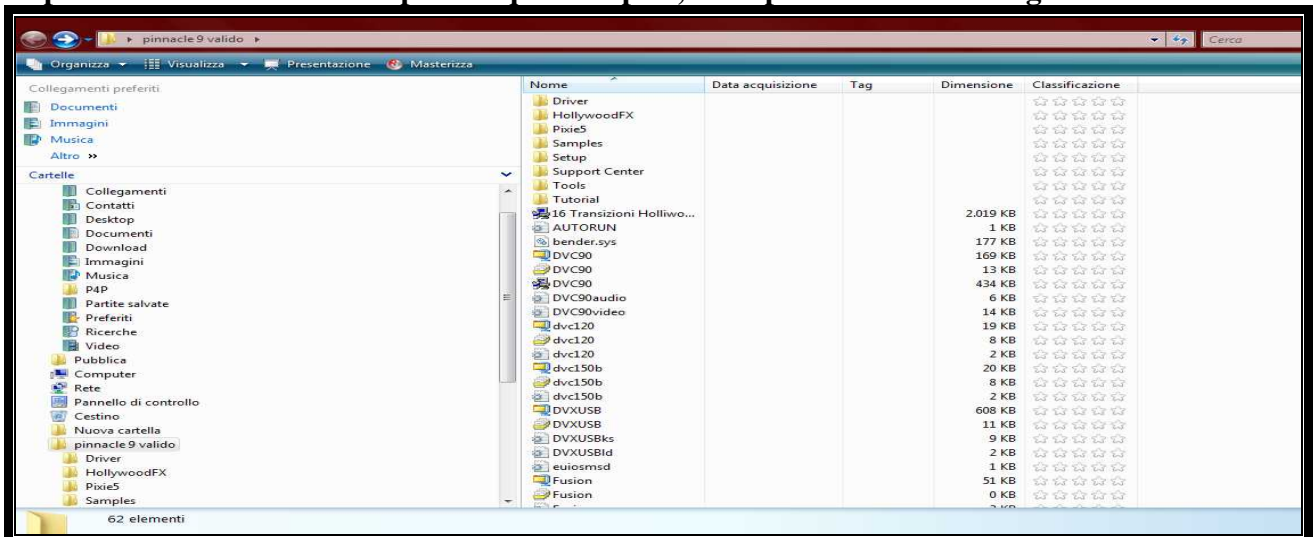
(Supponiamo di avere salvato la cartella contenente il software di Pinnacle studio 9 sul Desktop e andiamo ad installare il programma su Windows Vista)



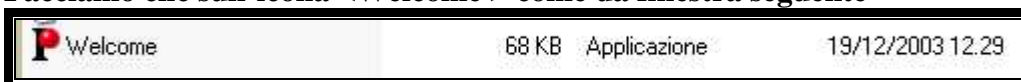
Facciamo doppio clic sulla cartella gialla
Apparirà la finestra contenente il programma da installare
Portiamoci nella parte bassa e facciamo clic su <Welcome>
Apparirà la finestra contenente tutti i file del programma



Facciamo clic su <Visualizza e dal menù a discesa scegliamo <dettagli> ecco come cambierà la disposizione della finestra rispetto a quella sopra ,serve per individuare meglio i file.

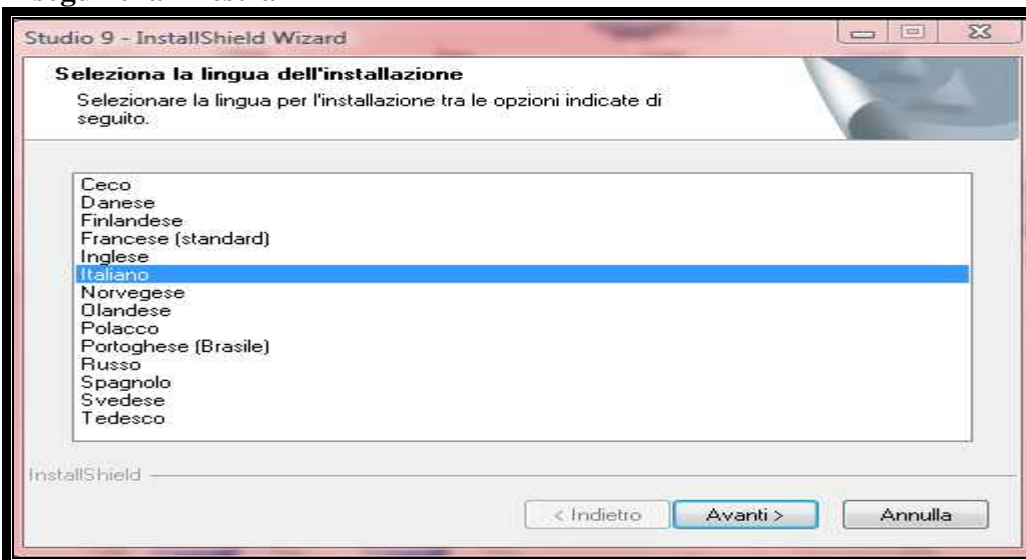


Facciamo clic sull'icona <Welcome > come da finestra seguente

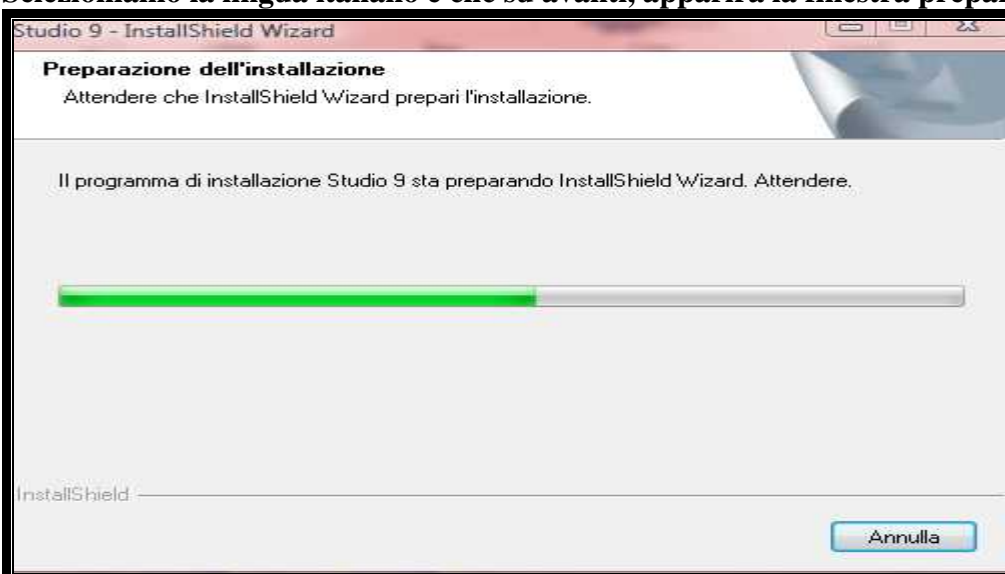




A seguire la finestra



Selezioniamo la lingua italiano e clic su avanti, apparirà la finestra preparazione installazione



Dove avrà inizio il primo download dell'installazione a seguire altra finestra

Studio 9

Inserire le seguenti informazioni per personalizzare il software

Nome * Ernesto

Cognome * e

Indirizzo e-mail

Regione * Italia

Desidero ricevere per e-mail le novità ed offerte di Pinnacle Systems.

Numero di serie* [] - [] - [] - [] - []

Il numero di serie del prodotto è riportato sull'etichetta sulla custodia del disco di installazione oppure sul disco

* Specificare

Informativa sulla privacy di Pinnacle Systems

OK

Annulla

Inseriamo i dati mancanti ed in seriale in nostro possesso confermiamo su OK
 Apparirà finestra che richiede la registrazione

Studio 9 (Pinnacle Systems - Registrazione)

File Visualizza Guida

Pinnacle SYSTEMS

Registrazione

Congratulazioni per aver acquistato il nuovo Pinnacle Studio 9!

Effettua ORA la registrazione >>> e scaricate in modo del tutto GRATUITO!!!!
Hollywood FX Extra FX pack con 16 effetti assolutamente "incredibili"

Registrazione Oltre a HFX Extra FX pack abbiamo in serbo per voi tutti questi eccezionali vantaggi!

- **Aggiornamenti dei prodotti:** Obiettivo della Pinnacle è fornirvi costantemente gli strumenti necessari per ottimizzare il vostro lavoro di editing. Potrete scaricare nuovi aggiornamenti e patch per i vostri prodotti non appena saranno rilasciati!
- **GRATIS!** Pinnacle offre periodicamente versioni demo, plug-in e versioni beta correlate con i vostri prodotti - ma solo agli utenti che hanno registrato il prodotto!
- **Supporto tecnico sul Web:** Potrete ottenere rapidamente le risposte alle vostre domande, a qualsiasi ora, e ricercare le domande nella sezione delle FAQ.
- **Supporto Comunità:** Con le web board potrete condividere le vostre domande, i commenti e persino i vostri progetti con altri utenti della comunità Pinnacle.

Registrazione

Chiudiamo la finestra facendo clic sulla (X) apparirà la finestra contratto di licenza

Installazione di Windows XP, Version 9.1 build 379

Contratto di licenza

Leggere attentamente il seguente contratto di licenza.

Contratto Pinnacle di licenza d'uso per utente finale

Questo contratto di licenza d'uso per utente finale ("contratto"), un accordo legale sottoscritto dall'utente e la Pinnacle Systems ("Pinnacle"), riguarda il software della Pinnacle e la documentazione che lo accompagna (definiti nell'insieme "Software").
LEGGERE ATTENTAMENTE QUESTO CONTRATTO. L'USO DEL SOFTWARE COSTITUISCE L'ACCETTAZIONE DA PARTE DELL'UTENTE DELLE CONDIZIONI STABILITE IN QUESTO CONTRATTO. SE NON SI ACCETTANO O NON SI CAPISCONO INTERAMENTE I TERMINI DI QUESTO CONTRATTO, NON INSTALLARE IL SOFTWARE E RESTITUIRE IMMEDIATAMENTE IL PRODOTTO AL RIVENDITORE PRESSO IL QUALE E' STATO ACQUISTATO.

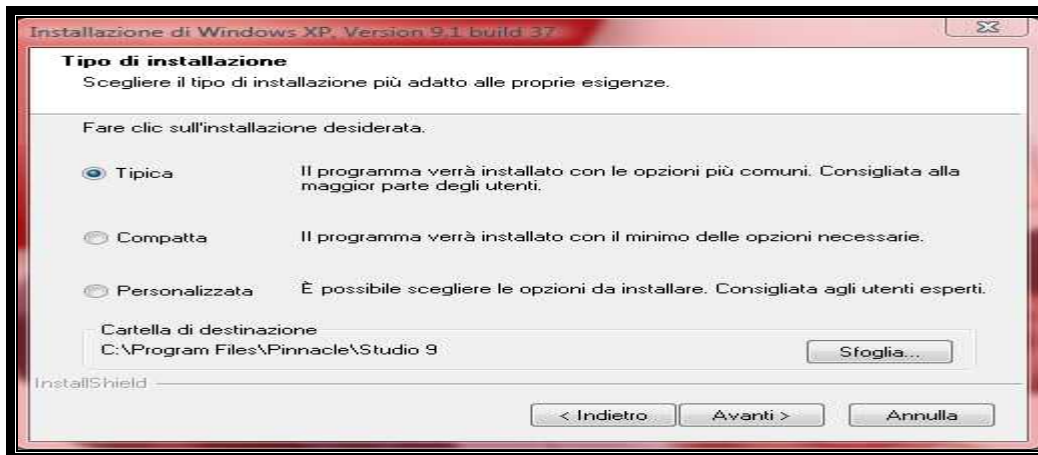
Accetto i termini del contratto di licenza

Rifiuto i termini del contratto di licenza

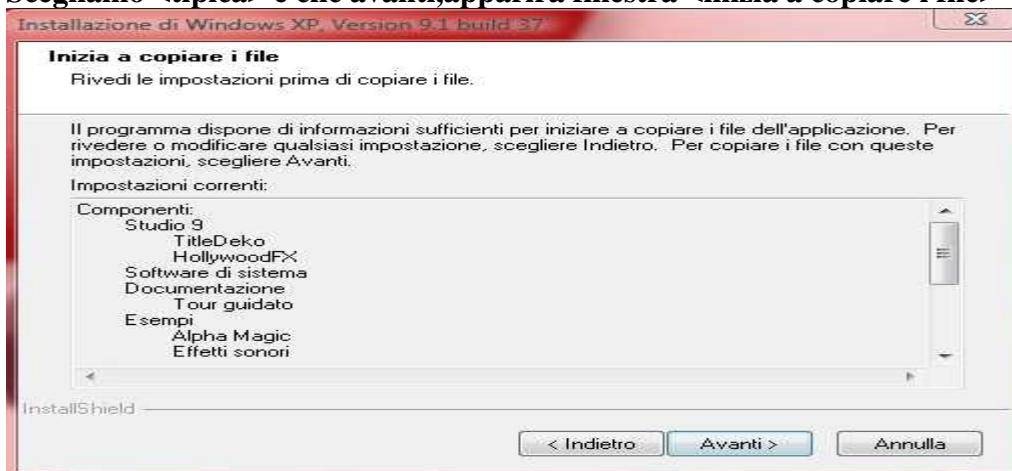
InstallShield

< Indietro Avanti > Annulla

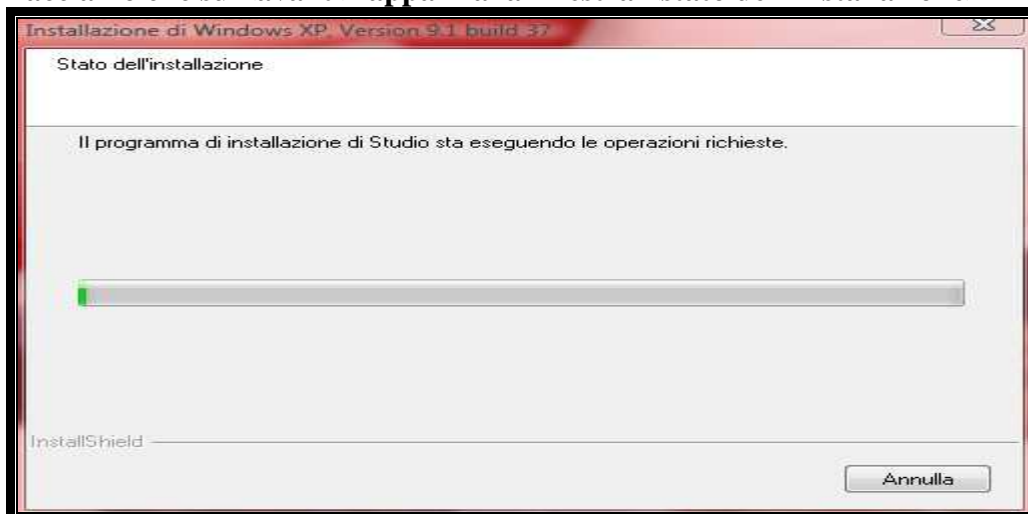
Inseriamo il segno di spunta alla voce <accetto i termini del contratto di licenza > e clic avanti
 apparirà finestra <tipo di installazione>



Scegliamo <tipica> e clic avanti,apparirà finestra <inizia a copiare i file>



Facciamo clic su <avanti> apparirà la finestra <stato dell'installazione>

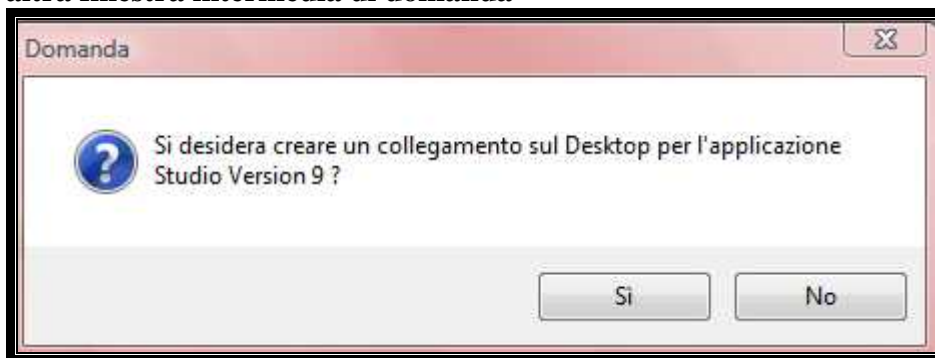


Dove si vede la prima fase del download

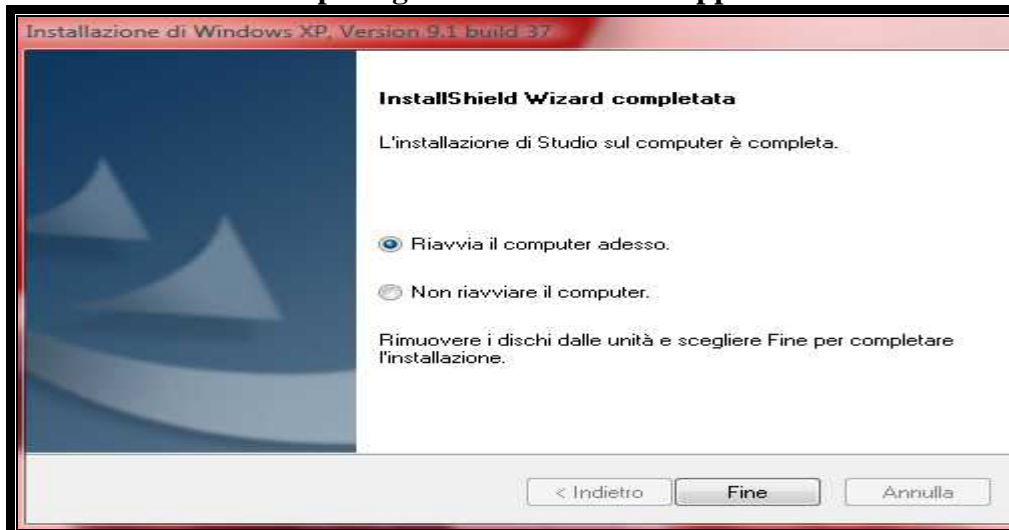
Nella parte intermedia apparirà la finestra dell'installazione dei Plug In di Hollywood , a seguire altra finestra di avviso protezione Windows



Fare clic alla seconda voce < installa il software del driver > proseguirà il download ,apparirà altra finestra intermedia di domanda



Confermiamo su <SI> proseguirà il download ed apparirà la finestra finale

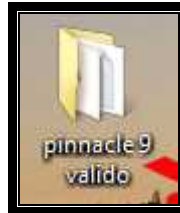


Fare clic <fine> si riavvierà il computer,al riavvio apparirà la finestra

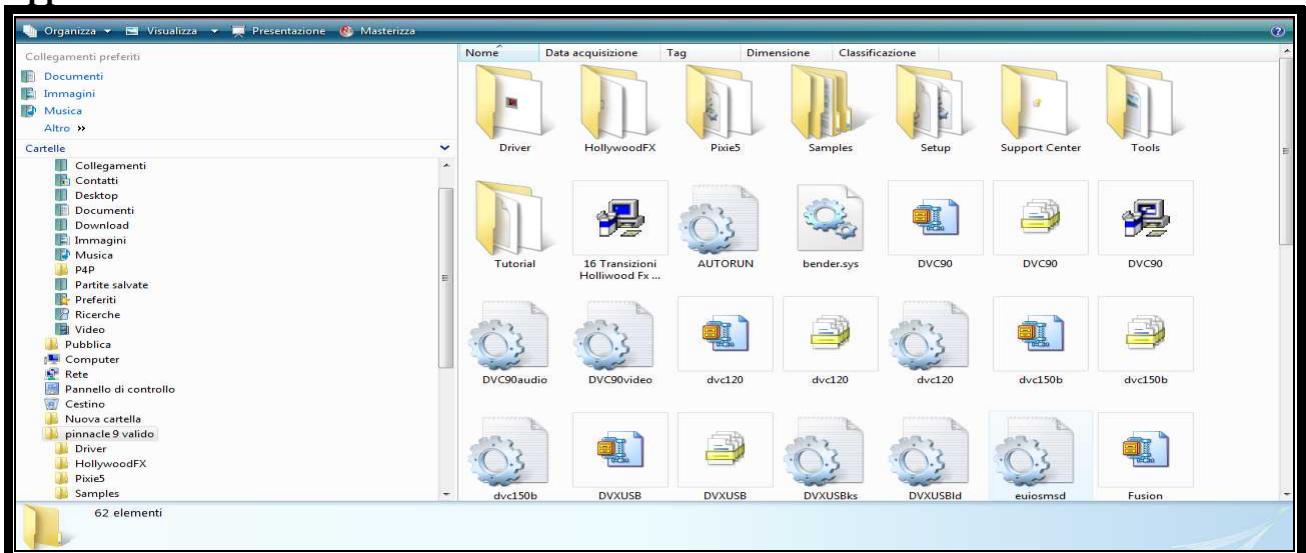


Confermiamo su OK .

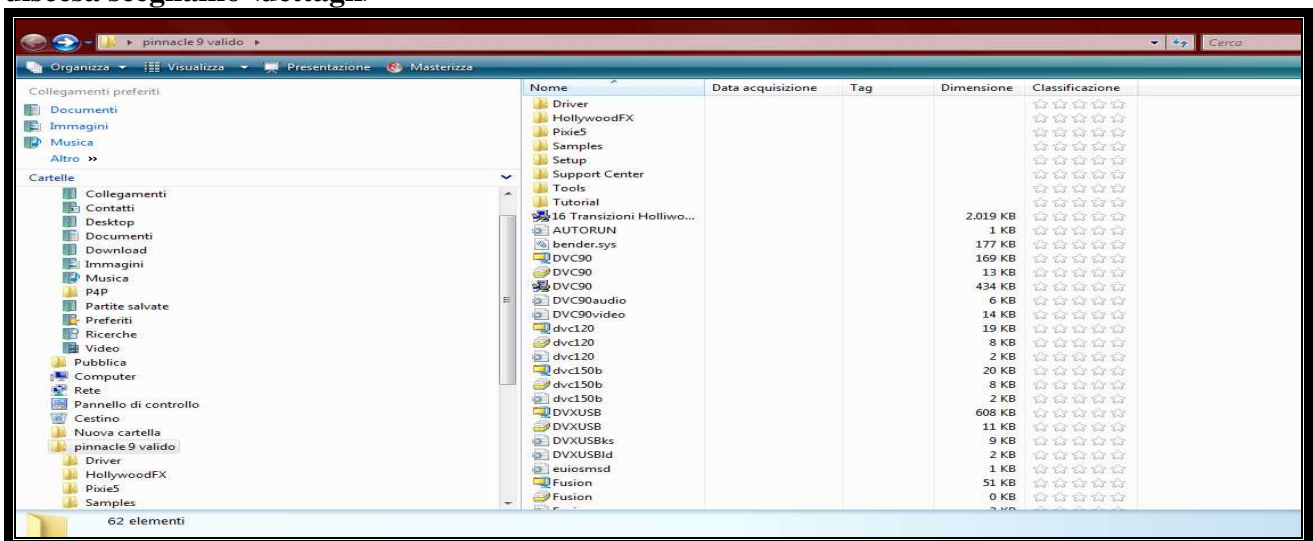
Ora andiamo ad installare i vari Plug in ,facendo nuovamente doppio clic sulla cartella di



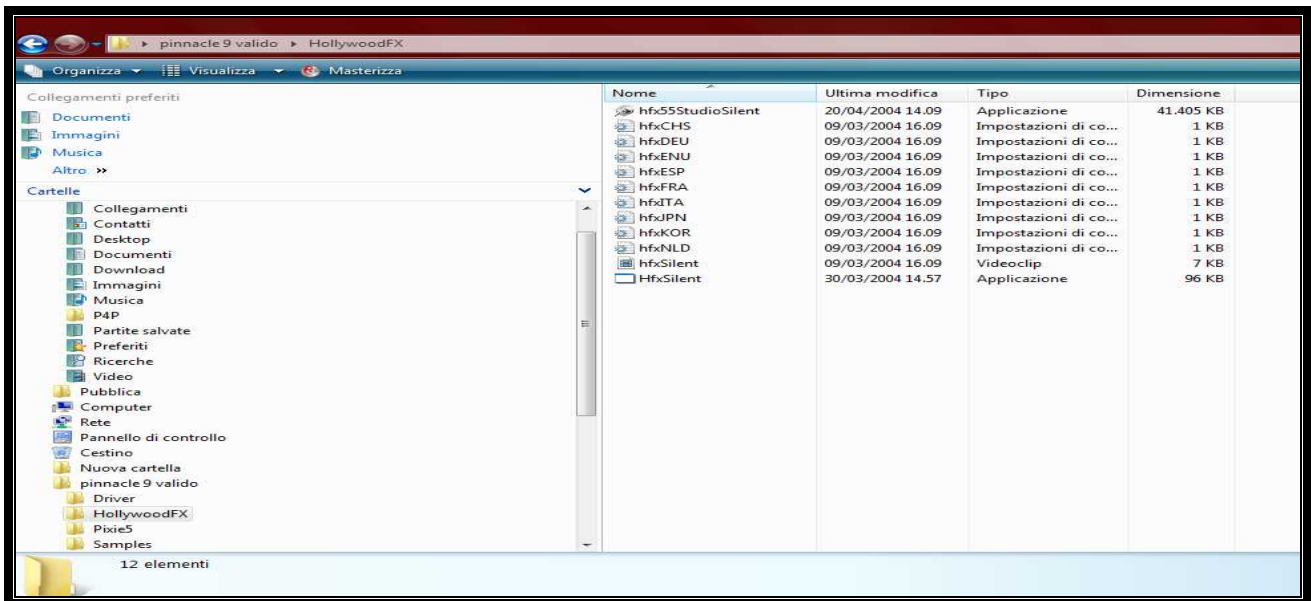
**Pinnacle studio contenente i file del programma
Apparirà finestra**



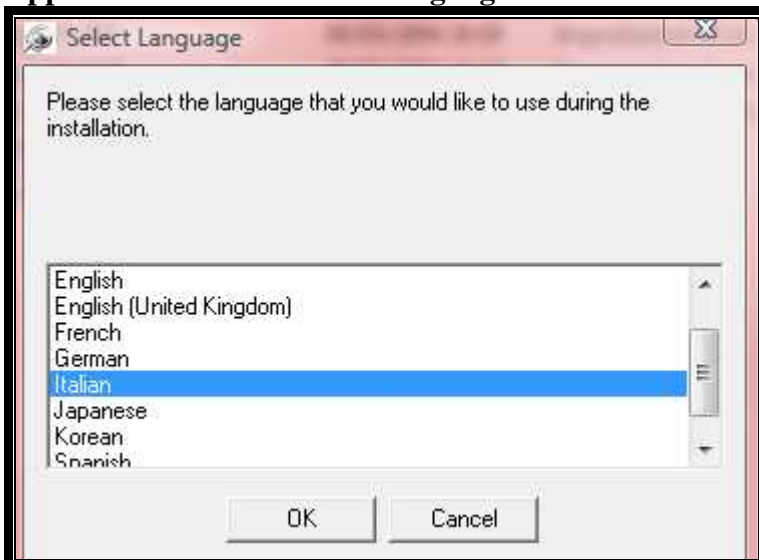
Cambiamo disposizione della visualizzazione dei file ,facendo clic su <strumenti e dal menù a discesa scegliamo <dettagli>



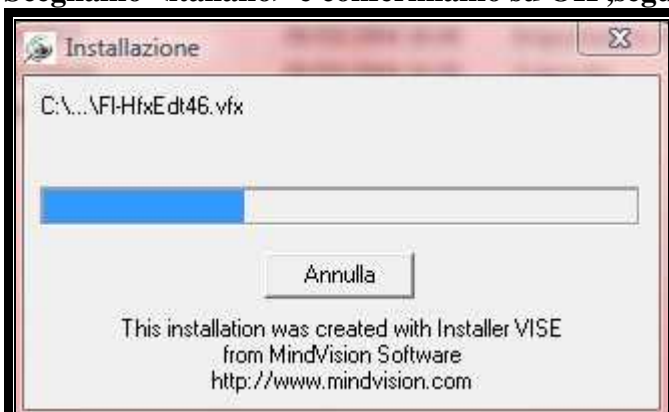
Notare come è cambiata la visualizzazione dei file ,facciamo clic su <Hollywood a seguire altro clic su <hfx55 studio silente applicazione come da finestra a seguire



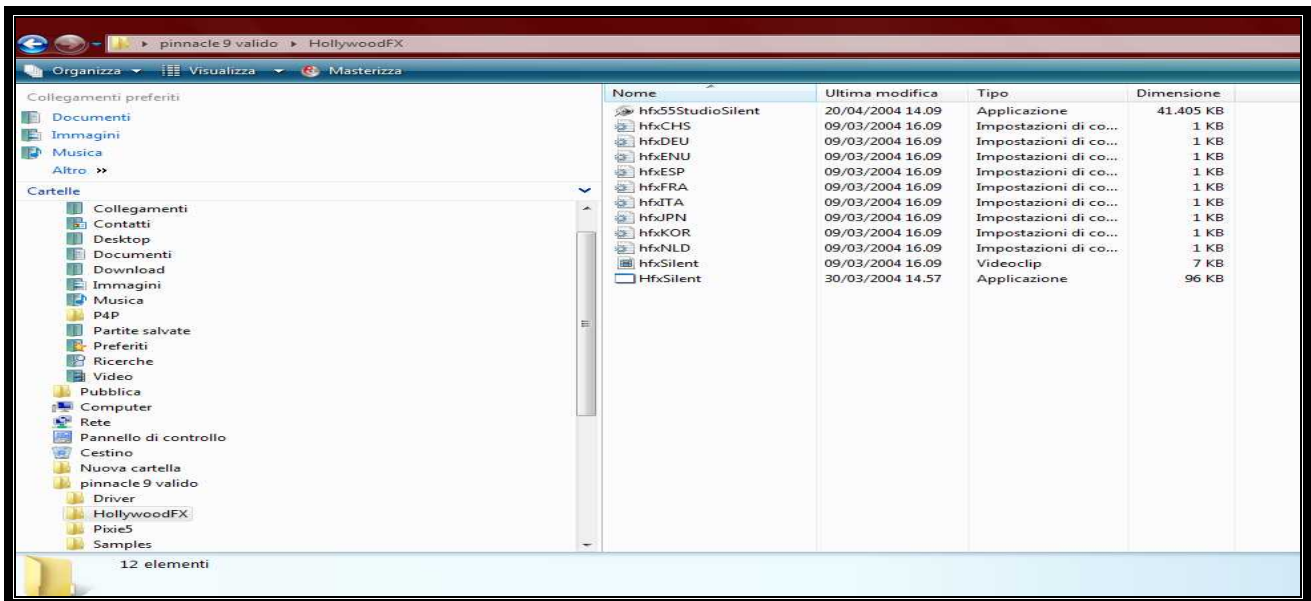
Apparirà la finestra <select language>



Scegliamo <italiano> e confermiamo su OK ,seguiranno due finestre dell'installazione



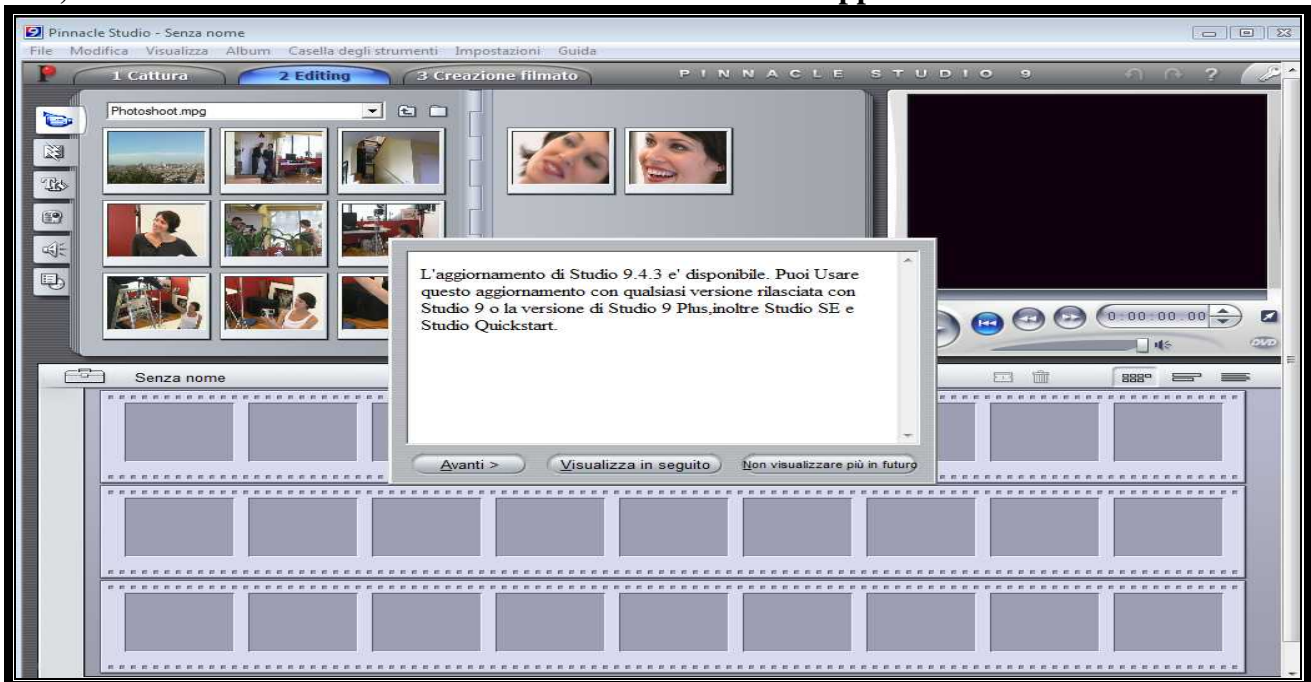
Al termine del download ,ritorneremo alla finestra



Dove andremo a fare clic su altro plug-in <transizioni Hollywood FX da installare dopo Hollywood



Ora, lanciamo Pinnacle facendo clic sulla icona apparirà la finestra



Facciamo clic due volte alla voce non visualizzare più in futuro . Possiamo utilizzare il programma . FINE