

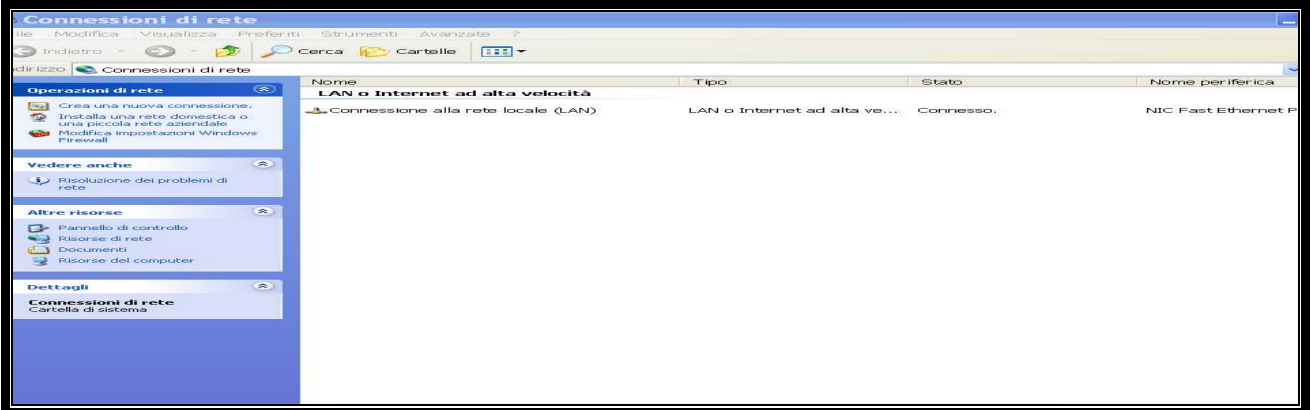
## Installare una rete domestica (esercizio valido per Windows XP Prof)

(prendiamo ad esempio il collegamento fra 2 PC che chiameremo

Il n°1 (host) nome < Ulisse > il n ° 2 (client) nome < Black > )

Ps) queste stesse impostazioni dovremo inserirle in ambedue i PC)

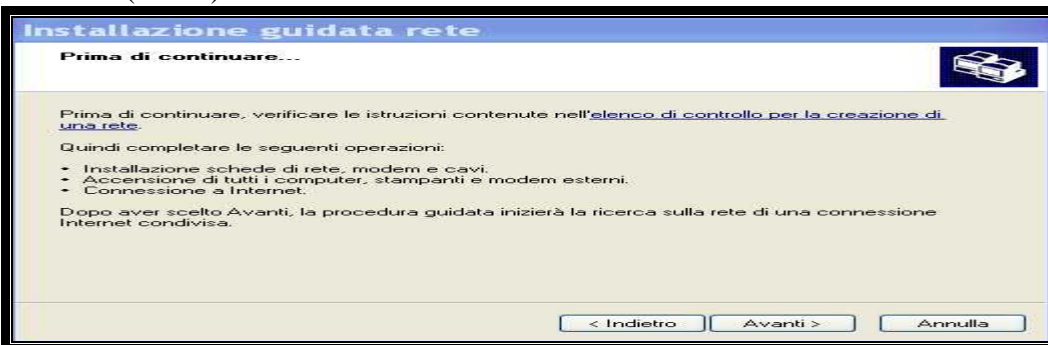
Start/impostazioni/connesione di rete/(fin .1)



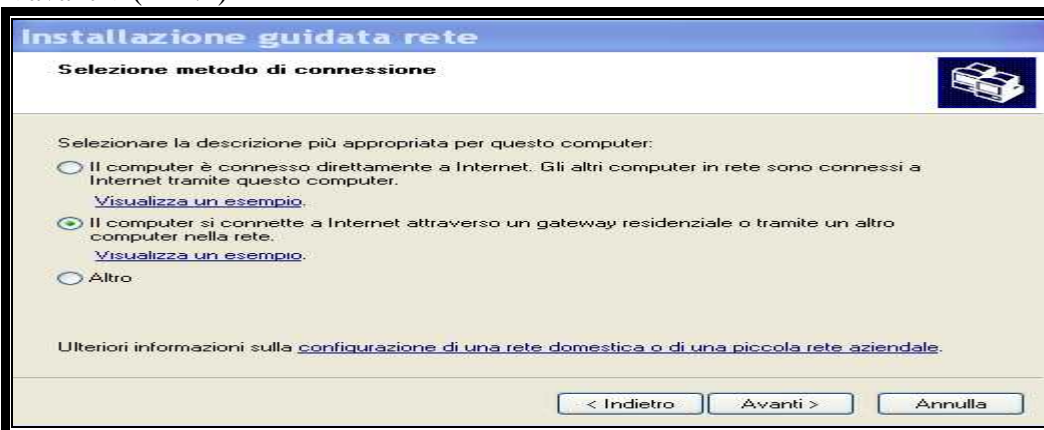
Clic a sinistra su: "installa una rete domestica o una piccola rete aziendale" (fin .2)



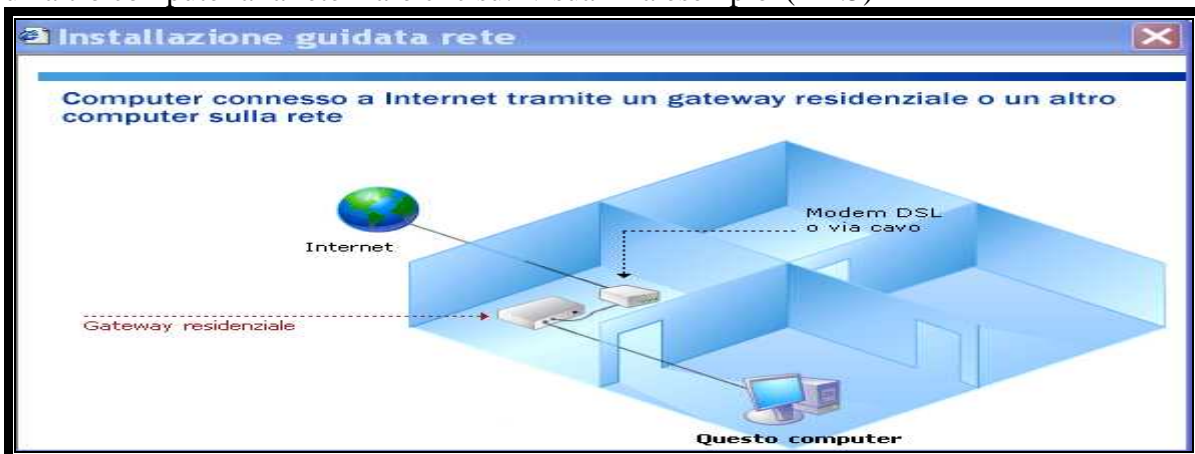
<Avanti>(fin . 3)



< avanti >( fin .4)



inserire spunta su: "il computer si connette a internet attraverso un gateway residenziale o tramite un altro computer alla rete" fare clic su: "visualizza esempio" (fin .5)



(nota ,questa per il computer CLIENT ,mentre per HOST è diversa) < avanti > (fin . 6)

Descrizione computer:   
Esempi: computer soggiorno o computer di Monica.

Nome computer:   
Esempi: SOGGIORNO o MONICA.

Il nome del computer è BLACK.

Ulteriori informazioni su [nomi e descrizioni di computer.](#)

< Indietro   Avanti >   Annulla

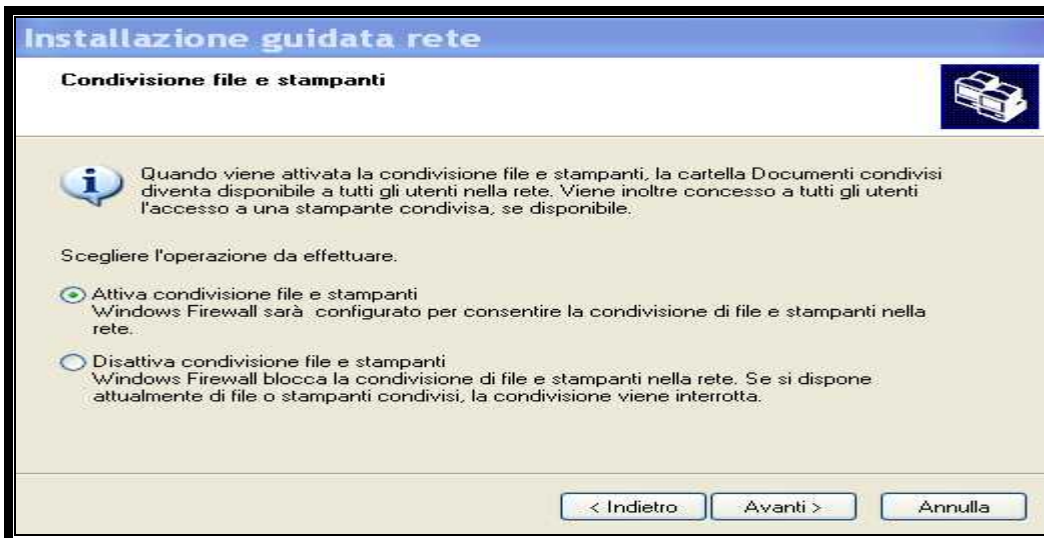
Inserire nomi e <avanti> ( fin . 7)

Denominare la rete specificando il nome del gruppo di lavoro nello spazio sottostante. Tutti i computer della rete devono avere lo stesso nome di gruppo di lavoro.

Nome gruppo di lavoro:   
Esempi: CASA o UFFICIO

< Indietro   Avanti >   Annulla

inserire (in maiuscolo) "MSHOME" e <avanti> (fin .8)



Inserire spunta su: "attiva condivisione file e stampanti" < avanti > (fin .9)



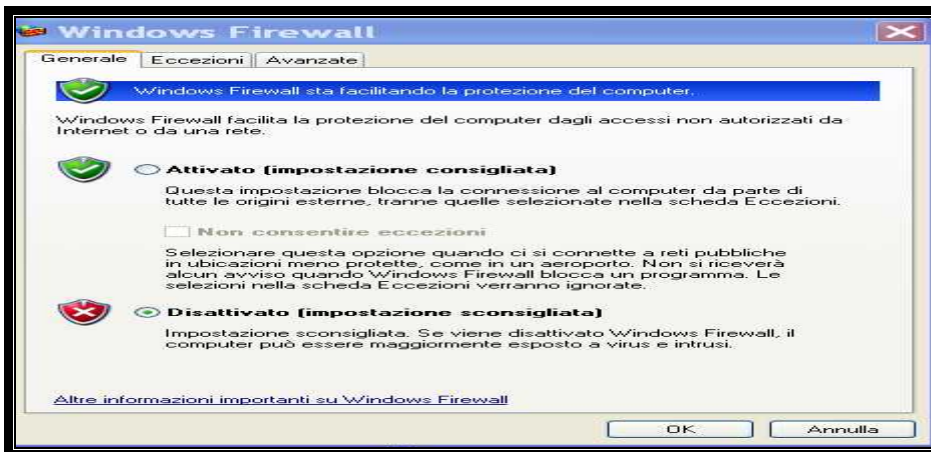
apparirà una breve ricerca della rete ed al termine apparirà una finestra (fin .10)



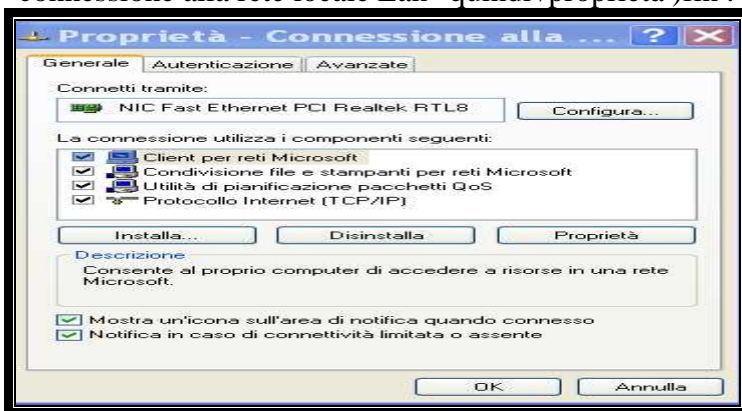
dove inseriremo spunta su "termina la procedura guidata. Non è necessario eseguire la procedura guidata sugli altri computer" < avanti > (fin . 11)



fare clic su FINE. (ritorneremo alla finestra iniziale) dove faremo clic su " modifica impostazioni windows firewall " (fin .12)



ed inseriremo spunta su "disattivato" (in questo caso disattiveremo il firewall) e ritorneremo alla finestra iniziale dove faremo clic con il tasto destro su: "connessione alla rete locale Lan" quindi /proprietà) fin . 13)



e controlleremo che vi siano in elenco e spuntati (nella scheda generale)

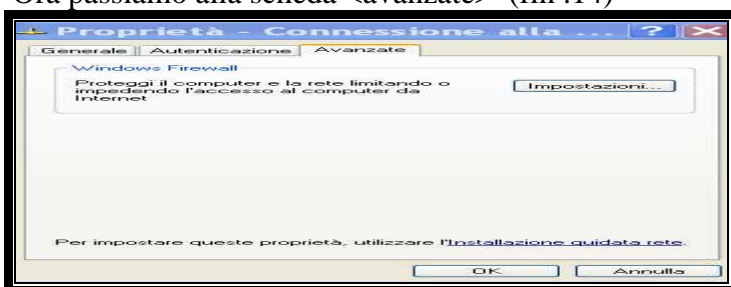
(°)client per reti microsoft.

(°)condivisione file e stampanti per reti microsoft.

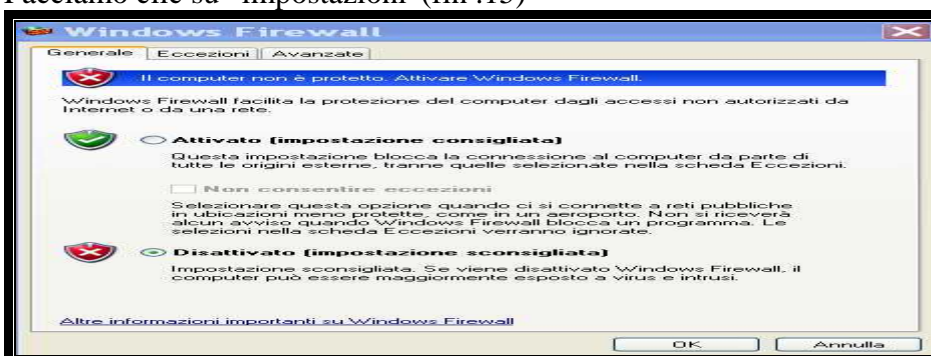
(°)utilità di pianificazione pacchetti QoS.

(°)protocollo internet (TCP/IP)

Ora passiamo alla scheda <avanzate> (fin .14)



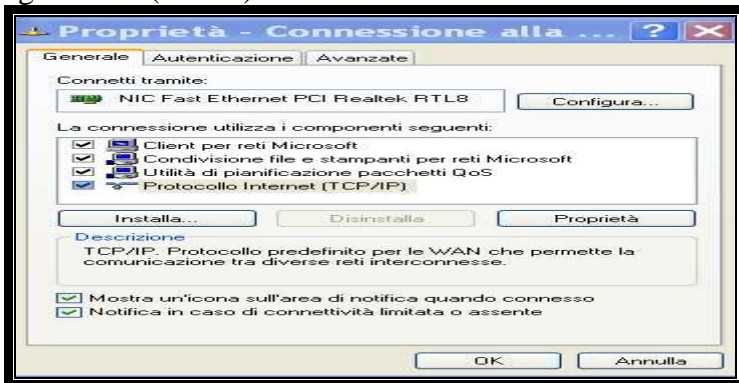
Facciamo clic su "impostazioni" (fin .15)



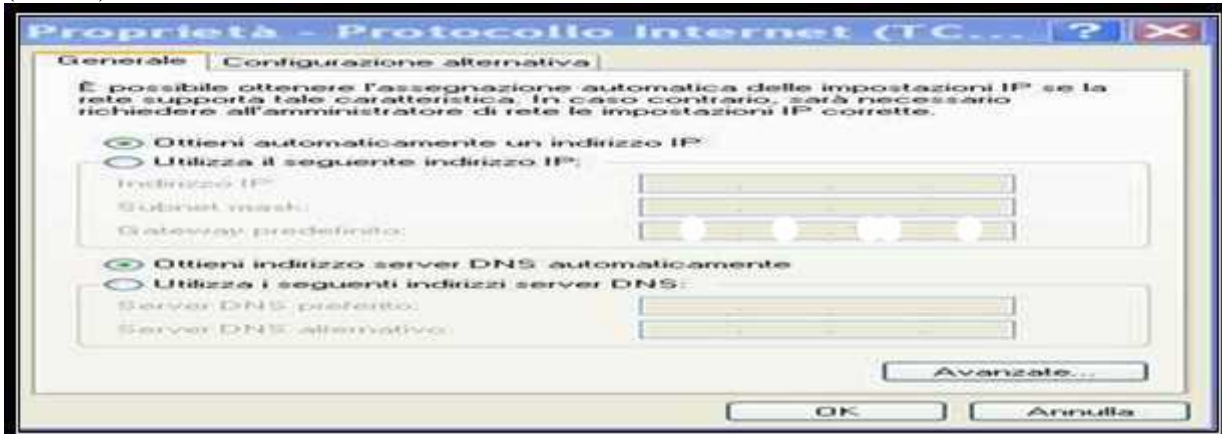
disattiviamo ,se non già fatto in precedenza,il Firewall.

Confermiamo -OK / OK-

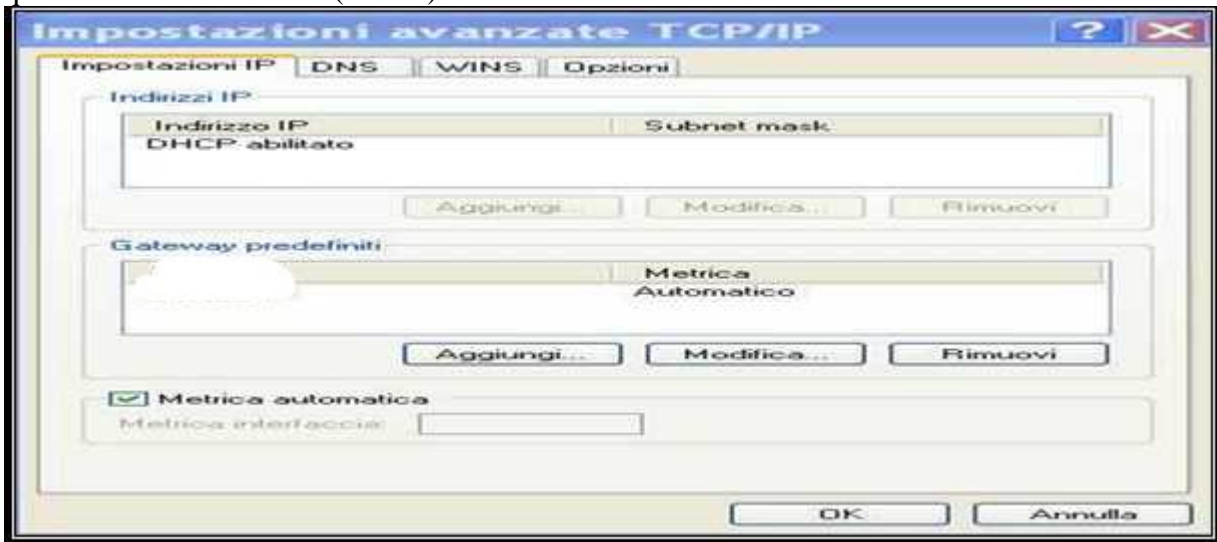
Per controllare se il nostro S.O. XP PROF: ha riconosciuto gli IP in automatico,nella scheda "generale "(fin .16)



selezioniamo "protocollo internet (TCP/IP) e facciamo clic su" Proprietà"  
(fin .17)



quindi clic su <avanzate>(fin .18)

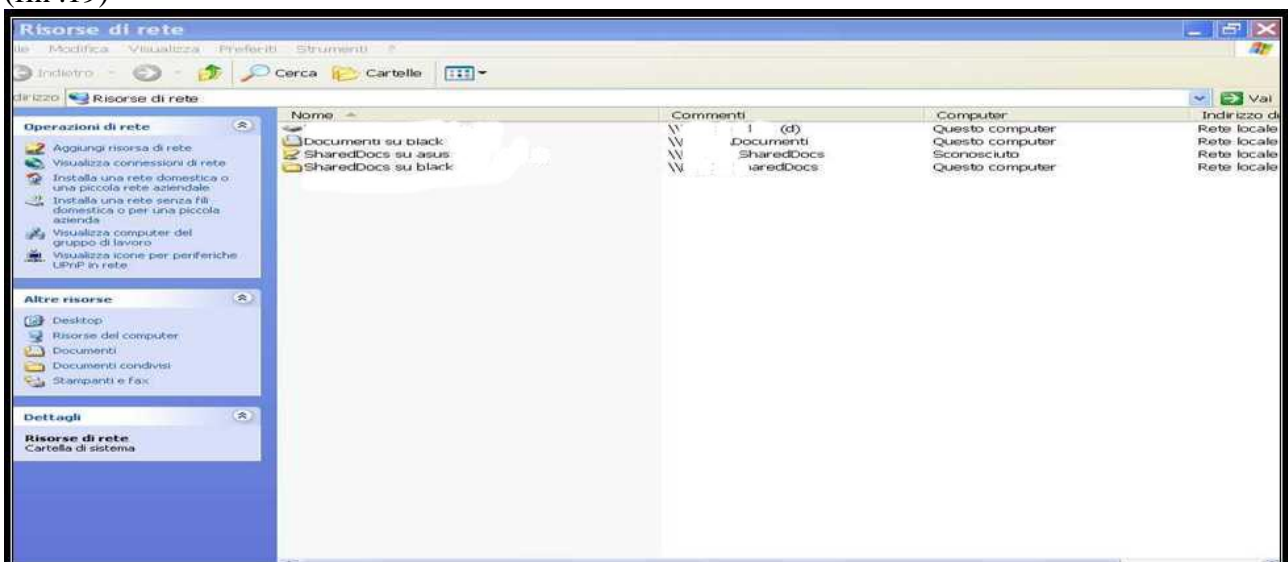


(fin .18 bis)



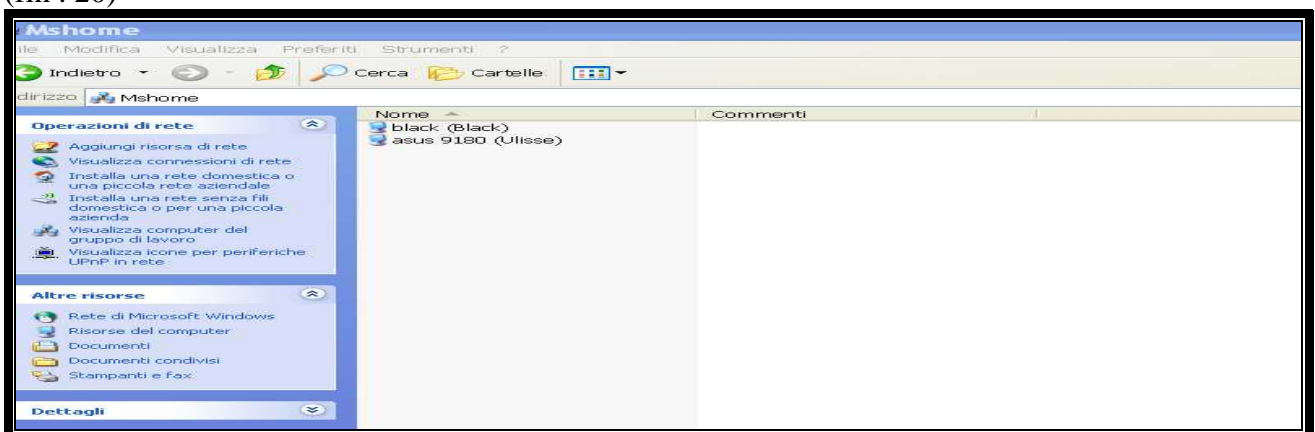
dove vedremo il nostro Gateway e gli IP.

Confermiamo OK/OK /chiudi/. Chiudiamo tutto , e facciamo clic sull'icona di "Risorse di rete"  
(fin .19)



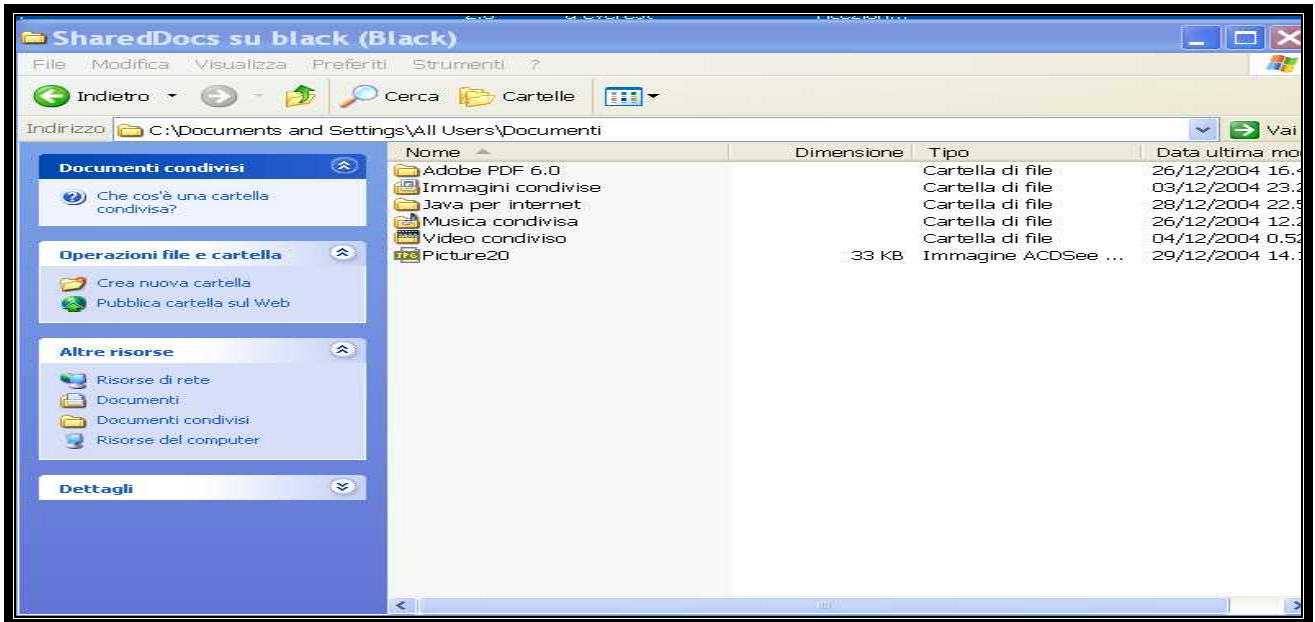
dove appariranno le varie cartelle in condivisione di default.

(disattiviamo il nostro <internet security o similare) e facciamo clic su "visualizza computer del gruppo di lavoro" e attendiamo alcuni secondi (questo la prima volta per vedere i due PC collegati)  
(fin . 20)



come si evince in questa finestra appariranno i nominativi dei 2 PC collegati in rete.

Supponiamo di volere trasferire dei file dal PC n°2 Black a PC n°1 Ulisse (esempio foto <picture 20 dal desktop ,usiamo il copia /incolla o drag &drop .)(fin .21)



Clic su “Risorse di rete”/clic su “sharedDocs su Black.....” e incolliamo il file.

Ora se passiamo sul PC n°1 Ulisse e facciamo clic sulla cartella<sharedDocs su Black.....> noteremo il file che abbiamo trasferito,lo stesso discorso vale per il senso inverso.

Su <sharedDocs su asus 9180(ulisse)>

---

Importante da ricordarsi che se vogliamo che la rete funzioni bene bisogna Disattivare i vari Firewall altrimenti i 2 PC non potranno comunicare in rete,da quello di: Windows ,quello della Pack 2 ,quello del Firewall come <internet security o similare>,quello della scheda di rete,ed eventualmente della scheda video (esempio scheda video Nvidia) i quali non consentiranno la interconnessione fra i 2 PC in rete.