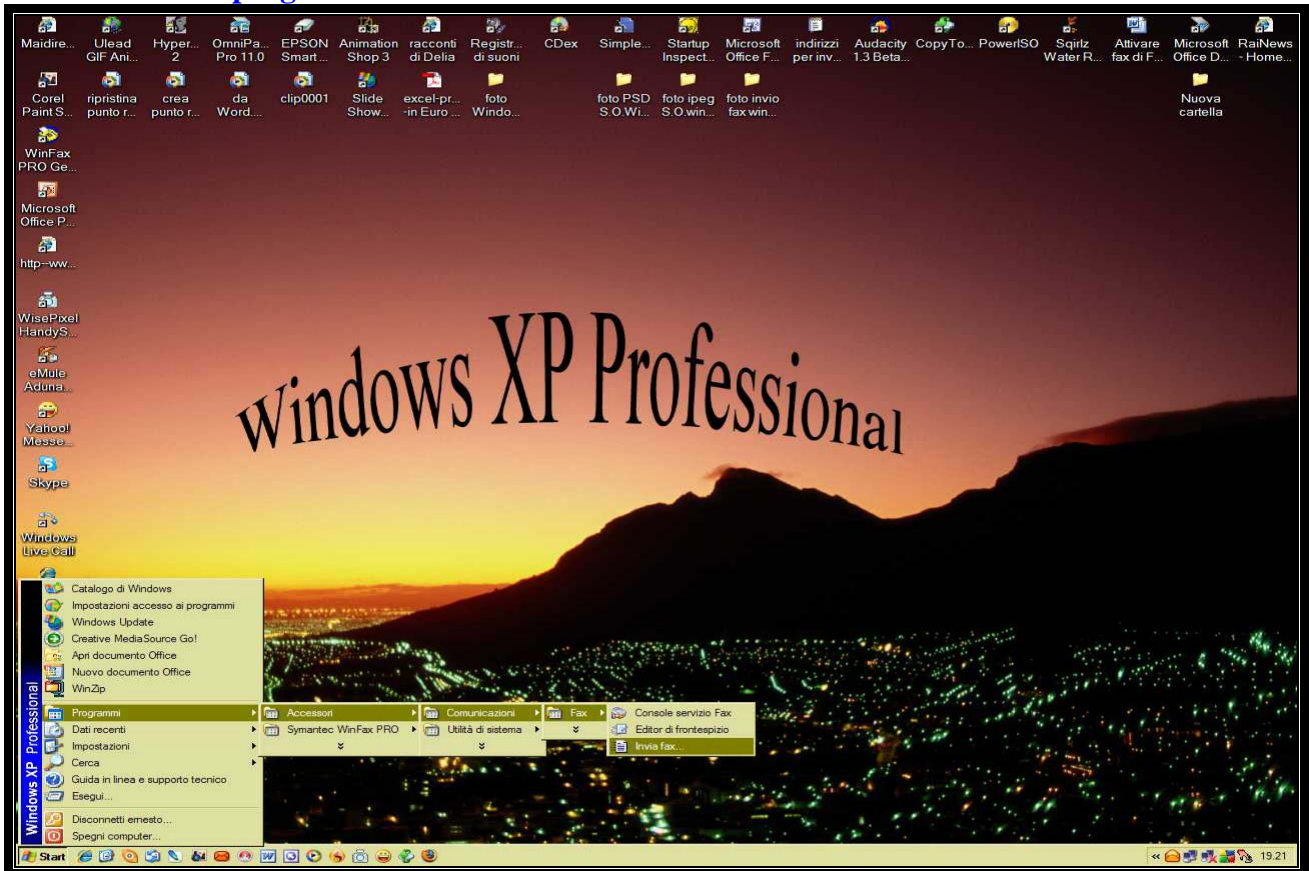
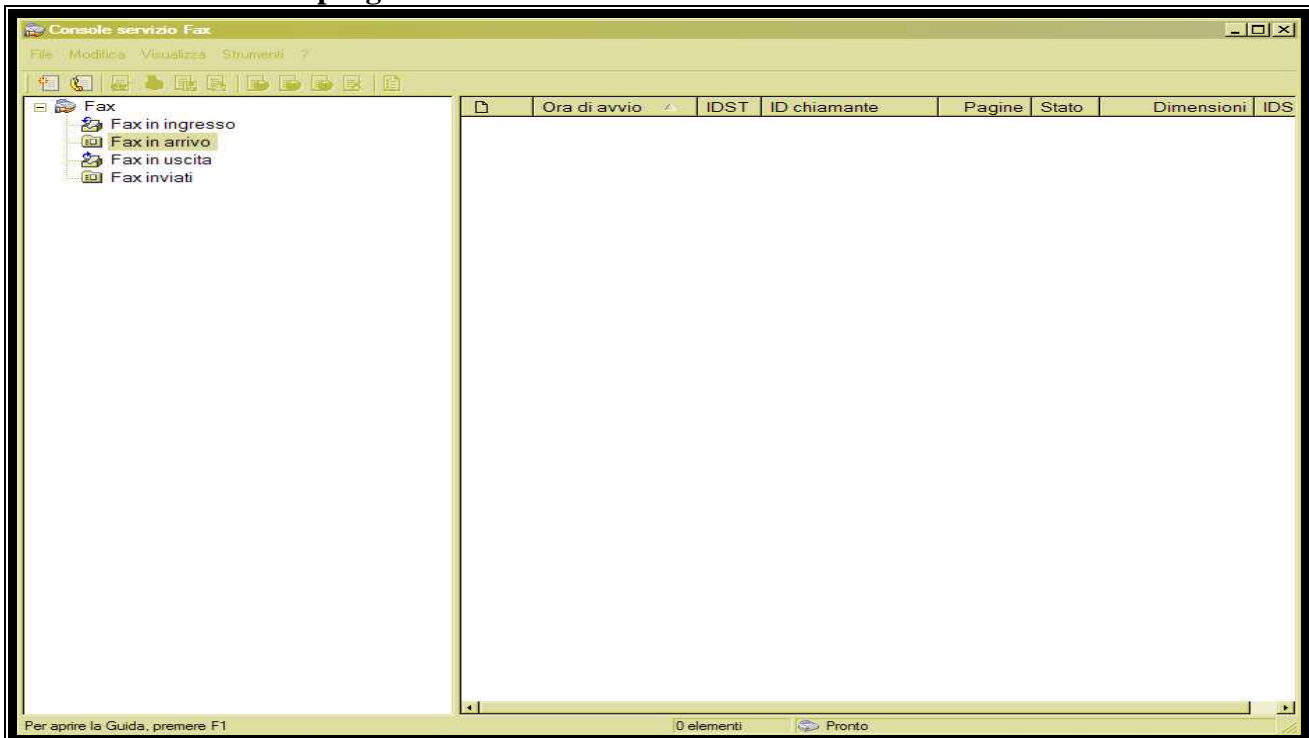


Andiamo a settare il fax di Windows XP

Nota) SE abbiamo un modem esterno ,conviene accenderlo, per farlo riconoscere durante la installazione del programma.



Facciamo clic su start /programmi / Accessori / Comunicazione / Fax /console servizio Fax



Facciamo clic su <strumenti / informazioni mittente

Informazioni mittente ? X

Specificare le informazioni relative al mittente da includere nei frontespizi.

Nome e cognome:

Numero fax:

Posta elettronica:

Titolo: Società:

Ufficio: Reparto:

Tel. abitazione: Tel. ufficio:


Indirizzo:

Codice di fatturazione:

OK Annulla

Inserire i dati richiesti e confermare su OK

Configurazione guidata fax X



Configurazione guidata fax

Questa procedura guidata consente di configurare il computer per l'invio e la ricezione di fax.

Per continuare, scegliere Avanti.

< Indietro Avanti > Annulla

Configurazione guidata fax ,fare clic su avanti

Configurazione guidata fax

Informazioni mittente
Immettere le informazioni che si desidera utilizzare nel frontespizio del fax.

Nome e cognome: Numero fax:

Posta elettronica:

Titolo: Società:

Ufficio: Reparto:

Tel. abitazione: Tel. ufficio:

Indirizzo:

Codice di fatturazione:

< Indietro Avanti > Annulla

Inserire nuovamente i dati richiesti e clic avanti

Configurazione guidata fax

Selezione periferica per ricezione o invio fax
Selezionare la periferica che si desidera utilizzare per la ricezione o l'invio di fax.

Selezionare la periferica fax

Abilita invio

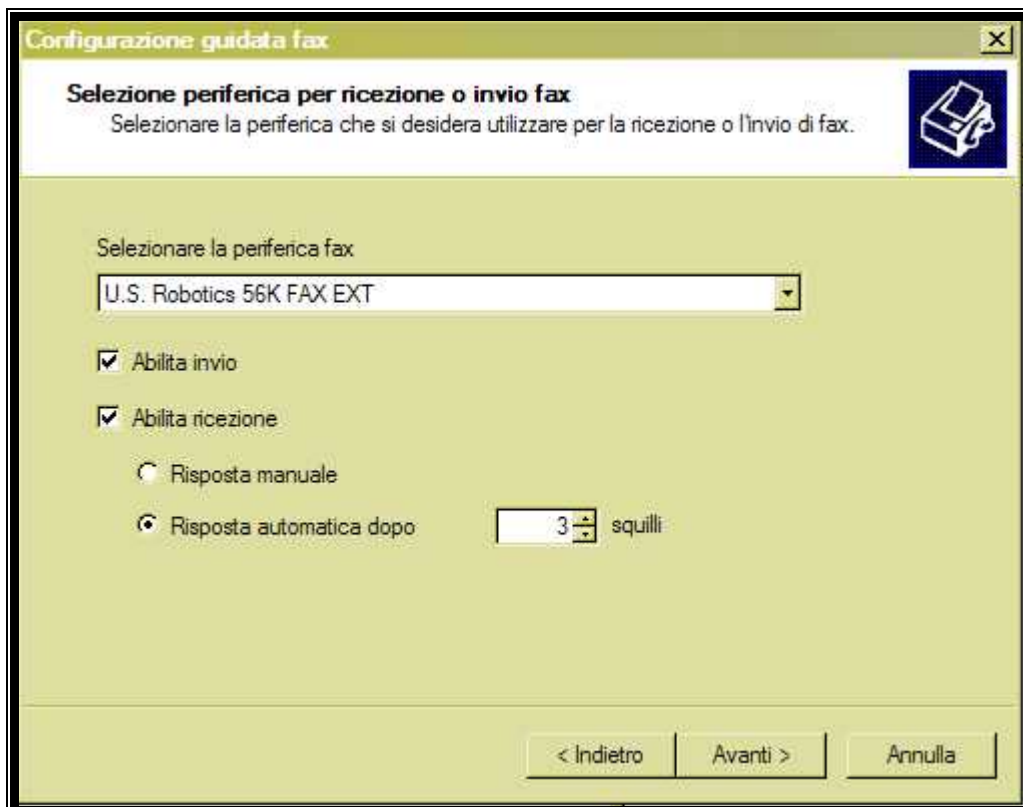
Abilita ricezione

Risposta manuale

Risposta automatica dopo minuti

< Indietro Avanti > Annulla

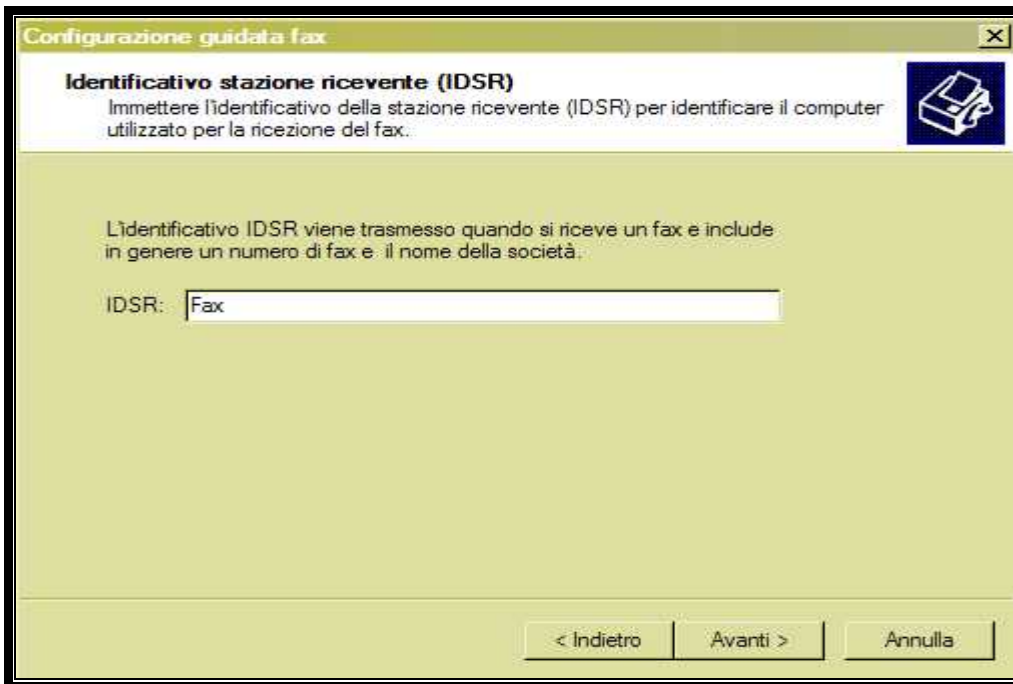
Come si evince il programma ha individuato il modem installato, (se non risulta il nostro, fare clic sul triangolino per il menù a discesa e scegliere dall'elenco), spuntare le voci < abilita invio > e < abilita ricezione > al termine avanti.



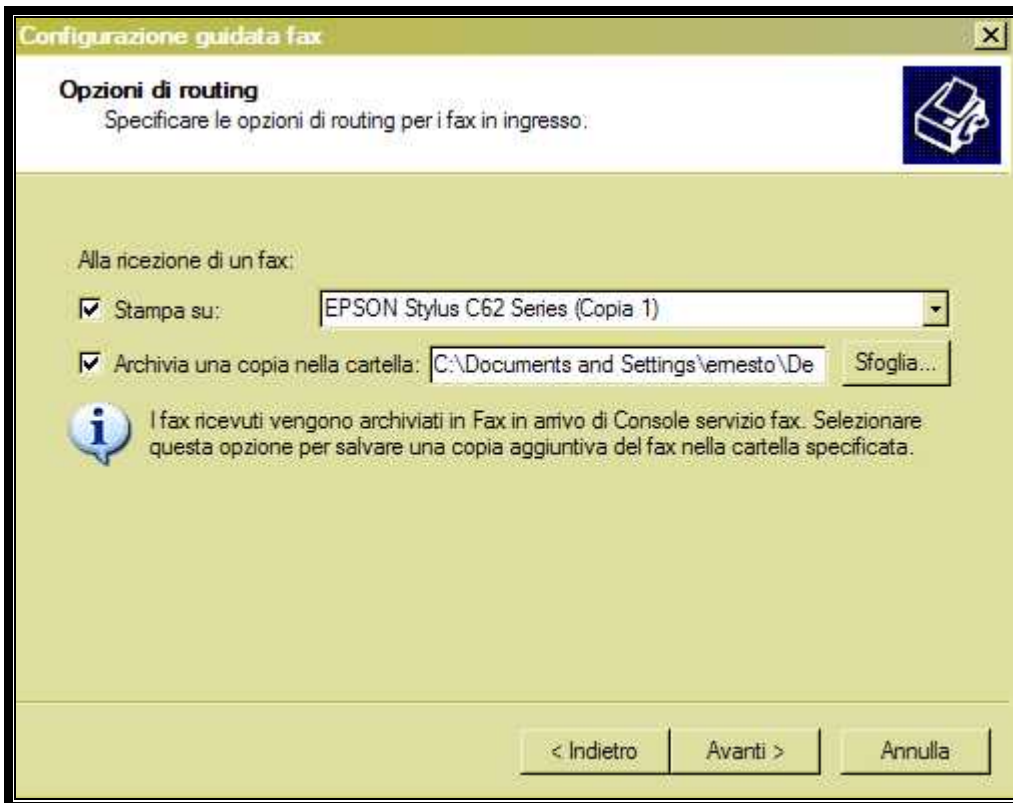
ecco come si presenta la finestra dopo le impostazioni ,confermiamo avanti



Inserire il dato richiesto alla voce IDST e clic avanti



Inserire nuovamente il dato alla voce < IDSR> e clic avanti



Il programma ha riconosciuto in automatico la stampante installata ed il percorso dove salvare ,possiamo sempre variare facendo clic su <sfoglia> e clic avanti



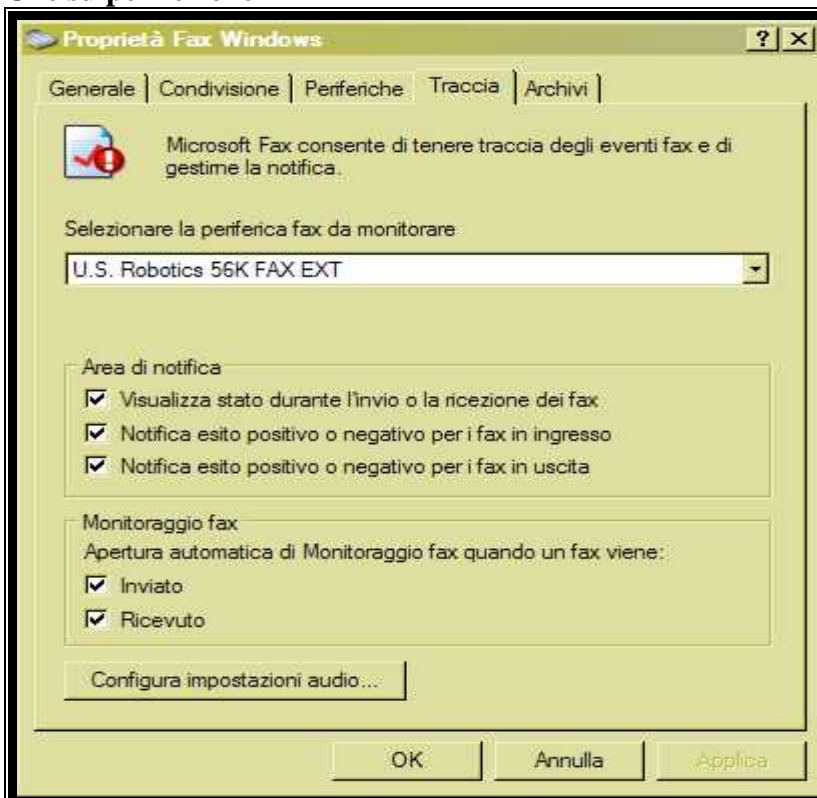
**Completamento della configurazione guidata fax .
Clic su strumenti e clic su configurazioni stampanti e fax**



Clic su condivisione



Clic su periferiche

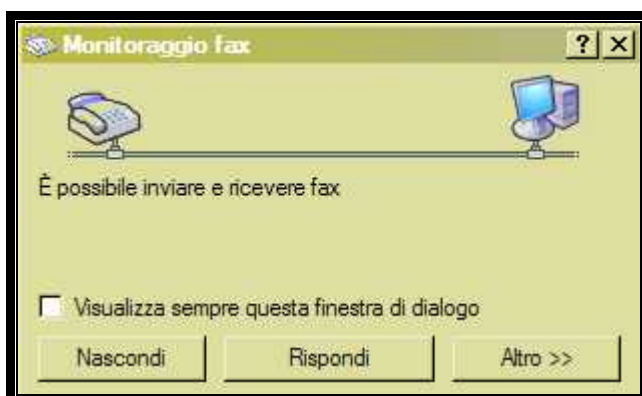


Clic su traccia



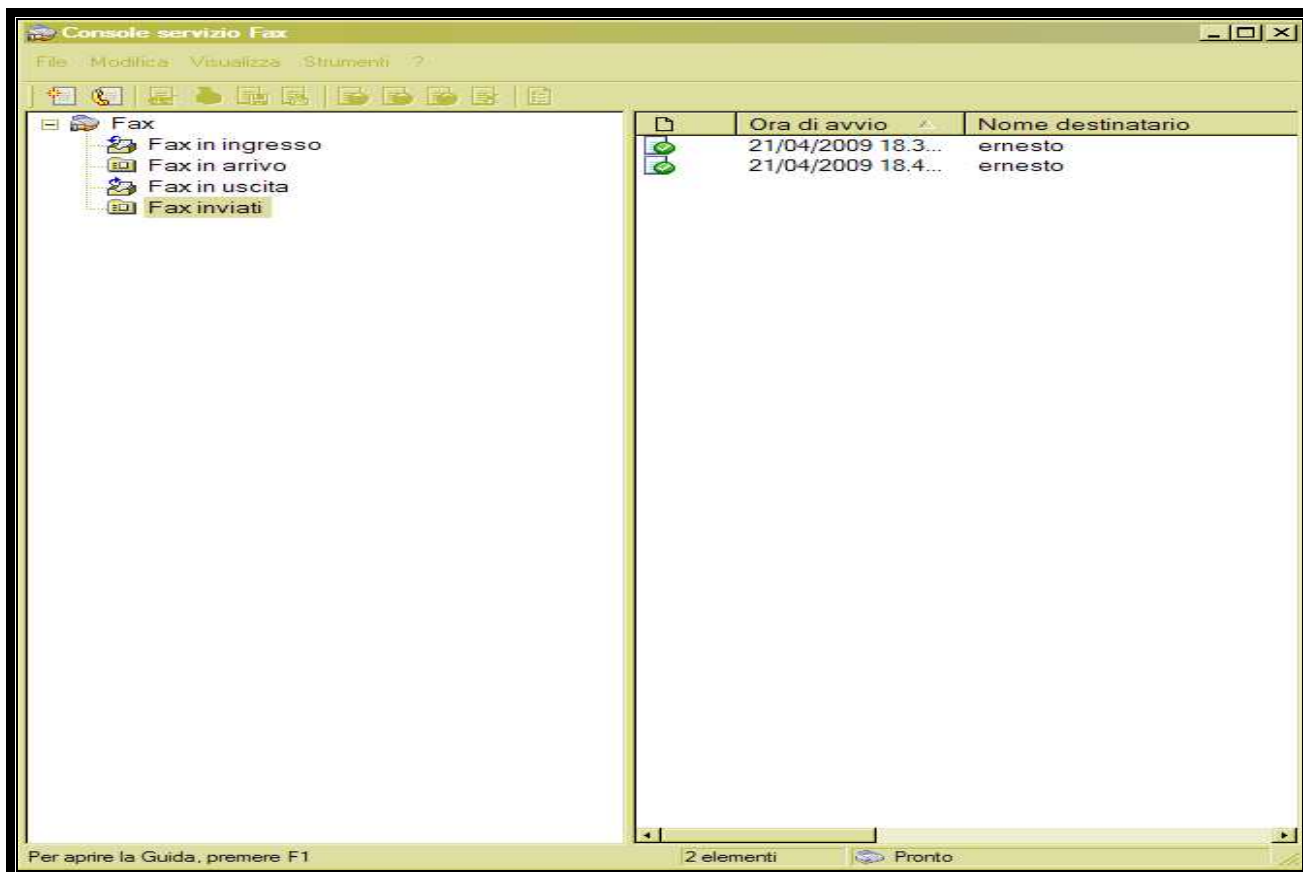
Clic su archivi confermiamo su OK

Clic su monitoraggio Fax.



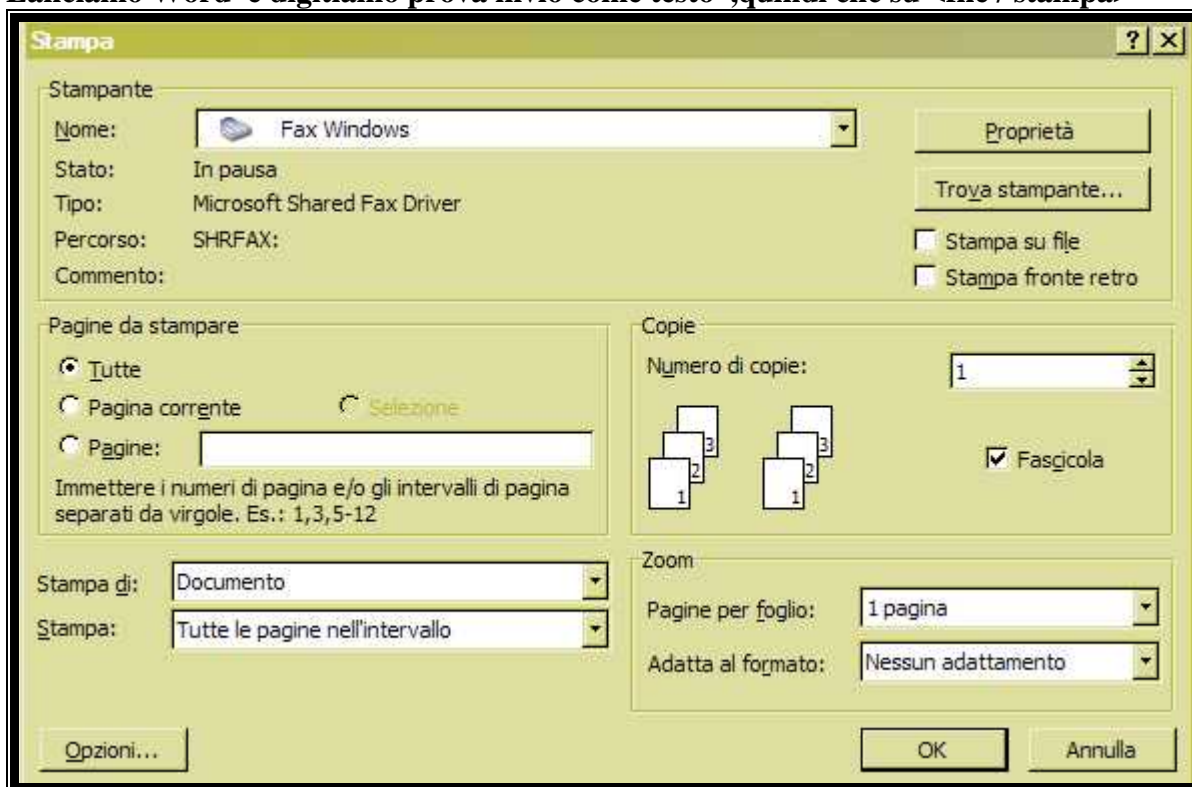
Clic a piacere sulle varie opzioni

I fax inviati si possono vedere come da finestra a seguire



Ora proviamo ad individuare un Fax a mezzo Microsoft Word .

Lanciamo Word e digitiamo prova invio come testo ,quindi clic su <file / stampa>



Selezioniamo come stampante < Fax Windows> alla voce <nome> e confermiamo OK



Invio guidato fax e avanti



Inserire i dati richiesti per l'invio fax di Windows e clic avanti

Invio guidato fax

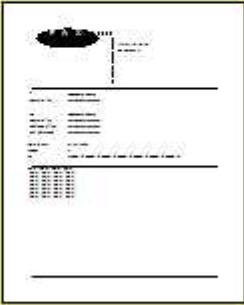
Impostazioni frontespizio
 Selezionare un modello di frontespizio e immettere oggetto e nota, se il modello lo richiede. Le informazioni specificate vengono aggiunte automaticamente al frontespizio.

Seleziona un modello di frontespizio con le seguenti informazioni

Modello di frontespizio:

Oggetto:

Nota:



Digitare alla voce <oggetto> e alla voce< nota> al termine clic avanti

Invio guidato fax

Pianificazione
 Specificare quando si desidera inviare il fax e impostare la priorità. I fax con un alto livello di priorità verranno inviati per primi.

Ora di invio del fax

Adesso

Attendi la fascia oraria con tariffe ridotte

Ora stabilita nelle prossime 24 ore:

Priorità del fax

Alta

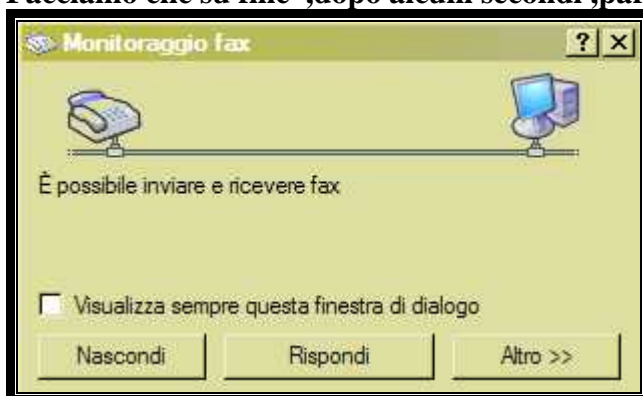
Normale

Bassa

Spuntiamo le voci come <adesso> se vogliamo inviare subito e la <priorità del fax>



Facciamo clic su fine ,dopo alcuni secondi ,partirà il fax ,vedi finestra a seguire



Ecco che si evince l'invio del fax.

Fine del programma