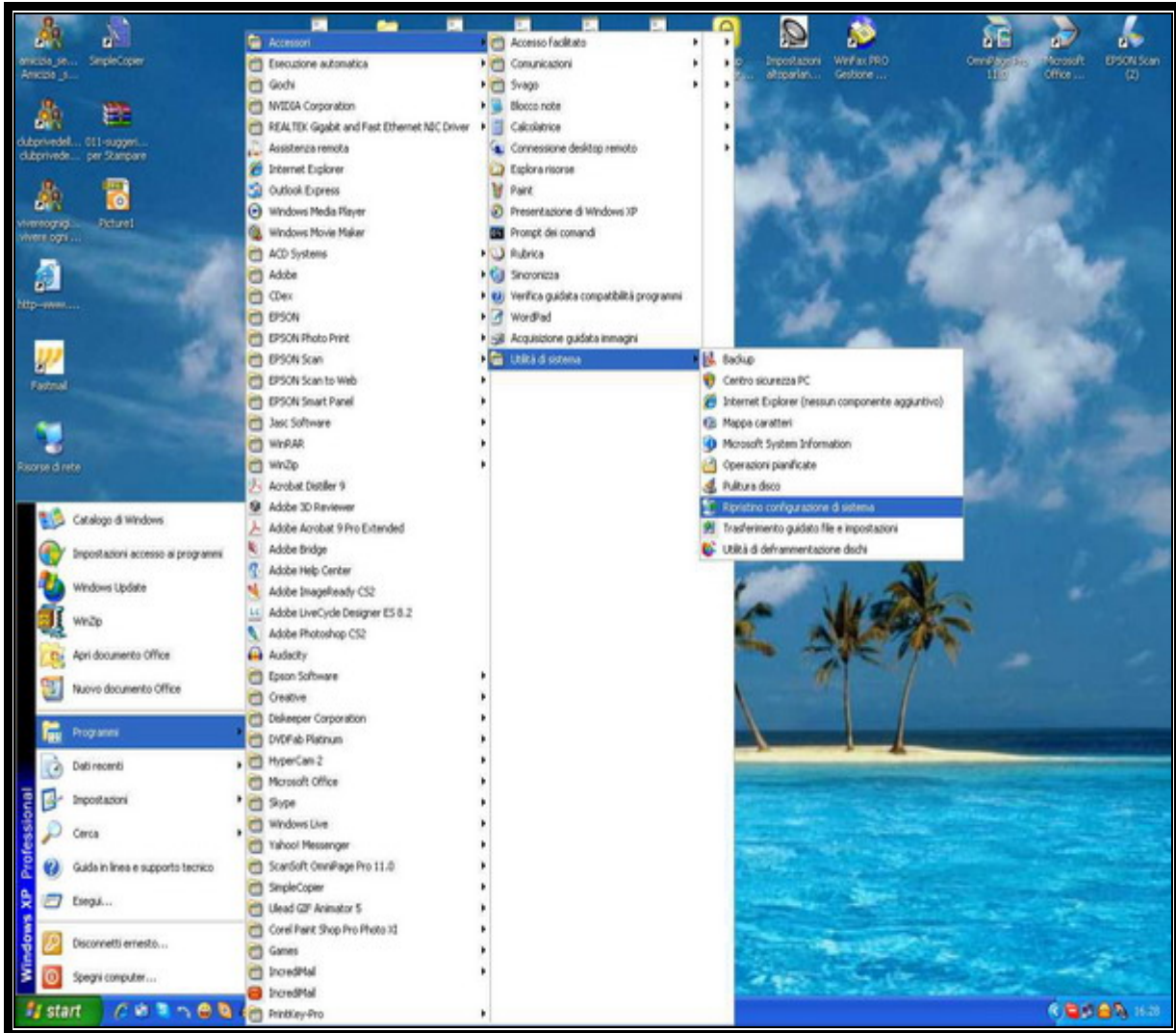


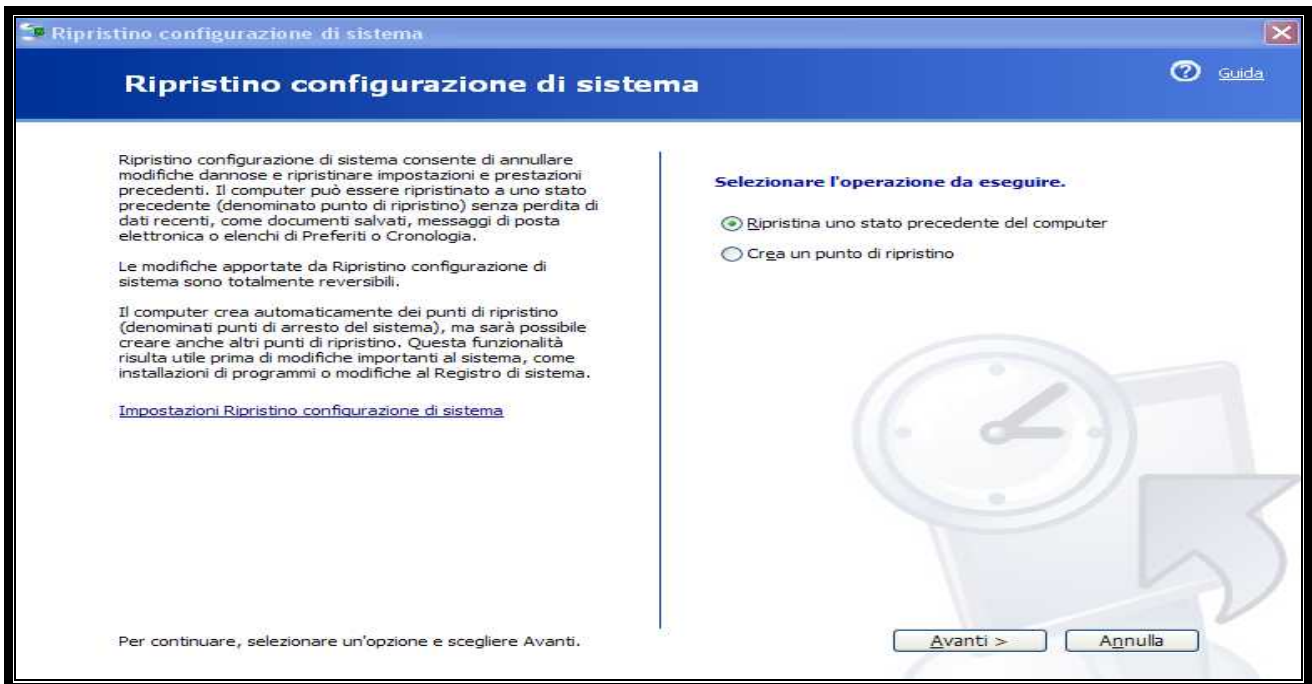
## Ripristino <Punto ripristino in Windows XP>

Supponiamo che il computer non funzioni più bene come prima di avere installato un programma oppure dopo essere stati in internet ,ecco allora la utilità di ripristinare il PC allo stato precedente.

Da start/ programmi/ accessori /utilità di sistema/ripristino configurazione di sistema.



Al clic di conferma apparirà la finestra



Spuntiamo la voce < Ripristina uno stato precedente del computer > e clic avanti



Come possiamo vedere il programma ci presenta l'ultimo ripristino creato ,andiamo a vedere alcuni punti precedenti(vedi le date rimarcate in neretto che indicano i punti creati)

Ripristino configurazione di sistema

## Selezionare un punto di ripristino

Il seguente calendario visualizza in grassetto tutte le date con punti di ripristino disponibili. L'elenco visualizza i punti di ripristino disponibili per la data selezionata.

Tipi di punto di ripristino possibili sono i seguenti: punti di arresto del sistema (punti di ripristino pianificati creati dal computer), punti di ripristino manuali (punti di ripristino creati dall'utente) e punti di ripristino dell'installazione (punti di ripristino creati automaticamente all'installazione di determinati programmi).

**1. Nel calendario, selezionare un data in grassetto.**      **2. Nell'elenco, selezionare un punto di ripristino.**

settembre 2009						
lun	mar	mer	gio	ven	sab	dom
31	1	2	3	4	5	<b>6</b>
<b>7</b>	8	9	<b>10</b>	<b>11</b>	12	<b>13</b>
<b>14</b>	<b>15</b>	<b>16</b>	17	18	19	20
21	22	23	24	25	26	27
28	29	30	1	2	3	4
5	6	7	8	9	10	11

lunedì 7 settembre 2009	
<b>22.45.21</b>	<b>Driver della stampante WinFax (Qu...</b>
22.45.16	Driver della stampante WinFax installato
22.37.42	Nero 8 installato
22.36.07	DirectX installato
21.04.26	Corel Paint Shop Pro Photo XI installato
20.57.33	OmniPage Pro 11.0 installato
19.35.36	Software Distribution Service 3.0
19.32.00	Installato Creative Software AutoUpdate

< Indietro      Avanti >      Annulla

**Ritorniamo al punto precedente quello in data <16>e confermiamo su avanti .**

Ripristino configurazione di sistema

## Conferma selezione punto di ripristino

**Punto di ripristino selezionato:**  
**mercoledì 16 settembre 2009**  
**16.25 dopo pulizia disco 16-09-2009**

Questo processo non provocherà la perdita di dati recenti, come documenti salvati o messaggi di posta elettronica ed è totalmente reversibile.

Durante il ripristino, Ripristino configurazione di sistema chiude la sessione di Windows. Al termine dell'operazione di ripristino, Windows viene riavviato con le impostazioni di data e ora sopra elencate.

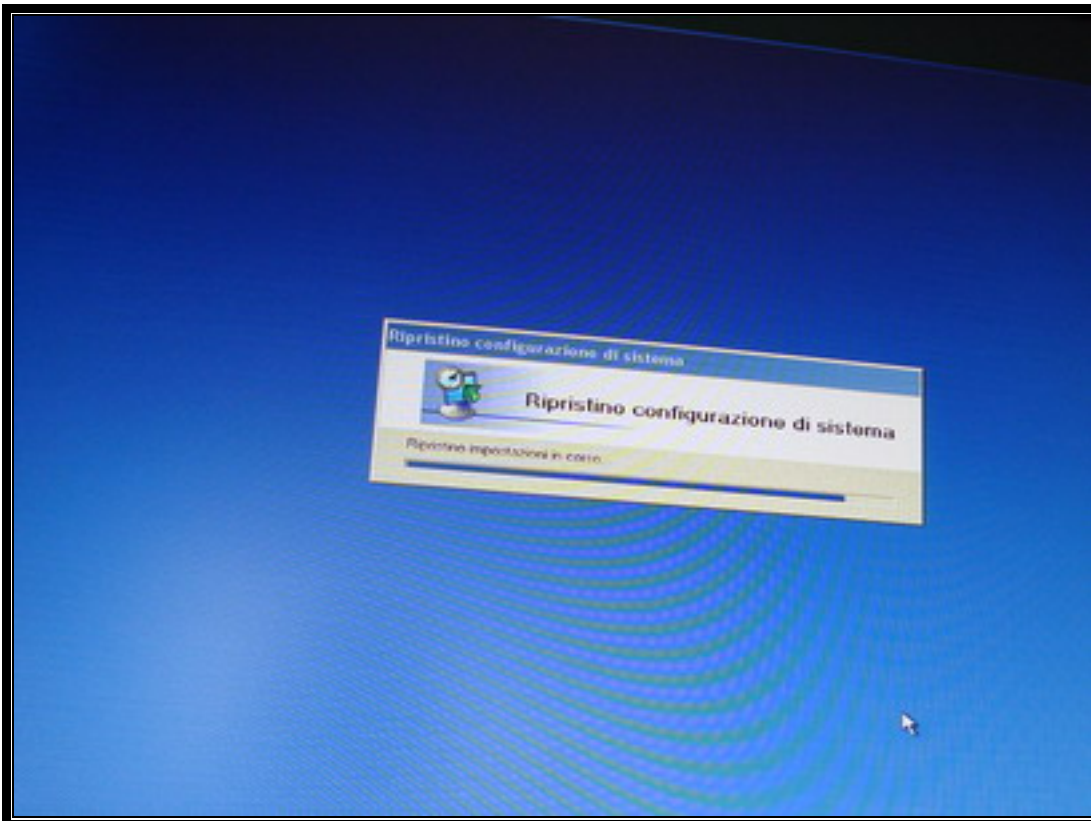
**Importante: prima di continuare, salvare le modifiche apportate e chiudere gli eventuali programmi aperti.**

Il computer verrà arrestato al termine della raccolta informazioni sul punto di ripristino selezionato.

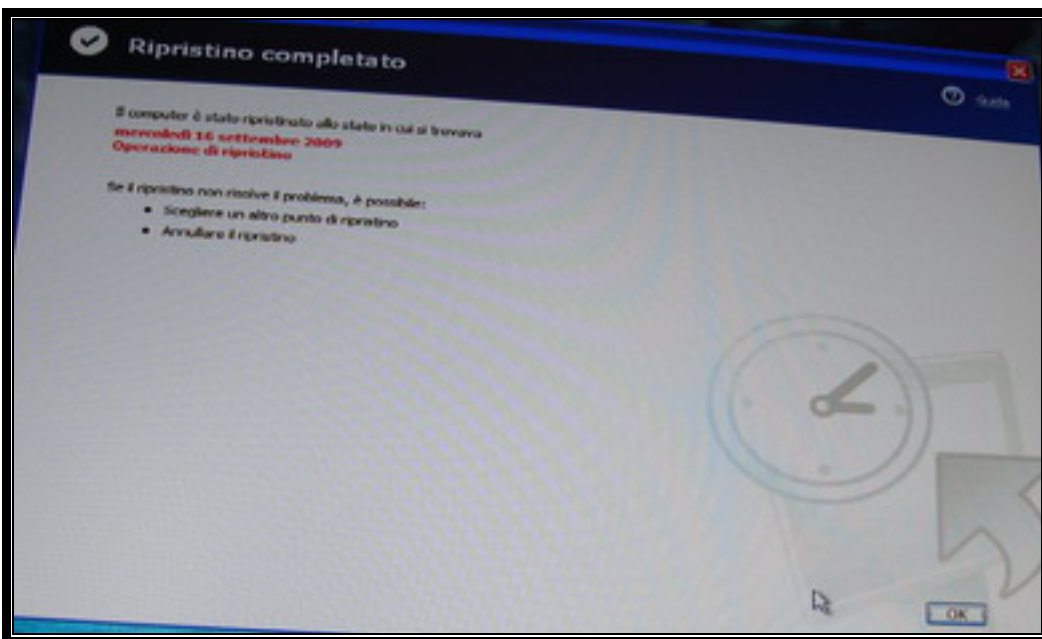
Per ripristinare il computer alla data e all'ora specificate, fare clic su Avanti.

< Indietro      Avanti >      Annulla

**Attenzione si riavvierà il computer ,al riavvio**



Vedi finestra del download del ripristino in corso nella modalità tipo MS-DOS



Al termine ecco la finestra dell' avvenuto ripristino.  
Ora il computer dovrebbe essere tornato allo stato precedente e funzionare bene.

Fine