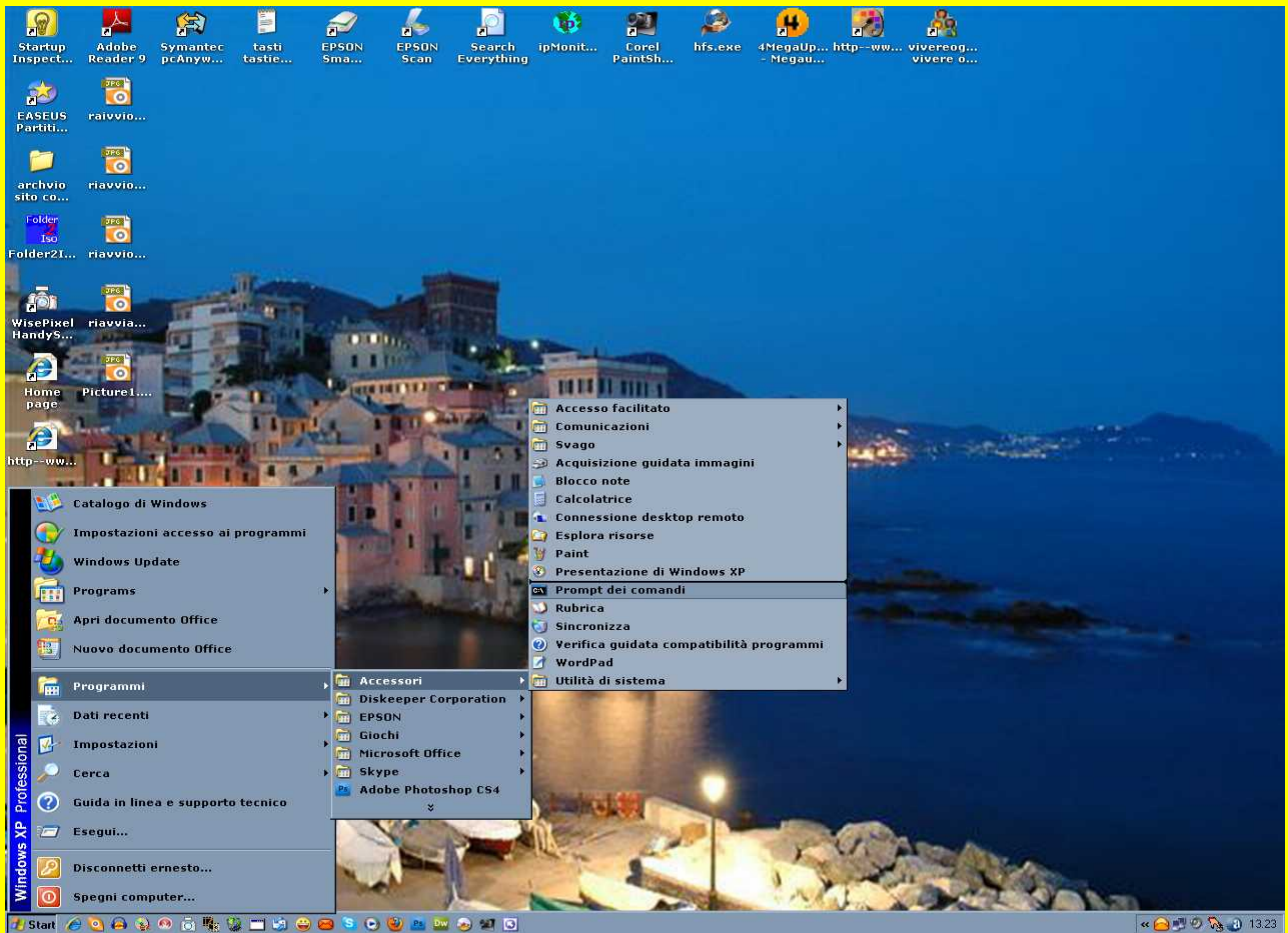


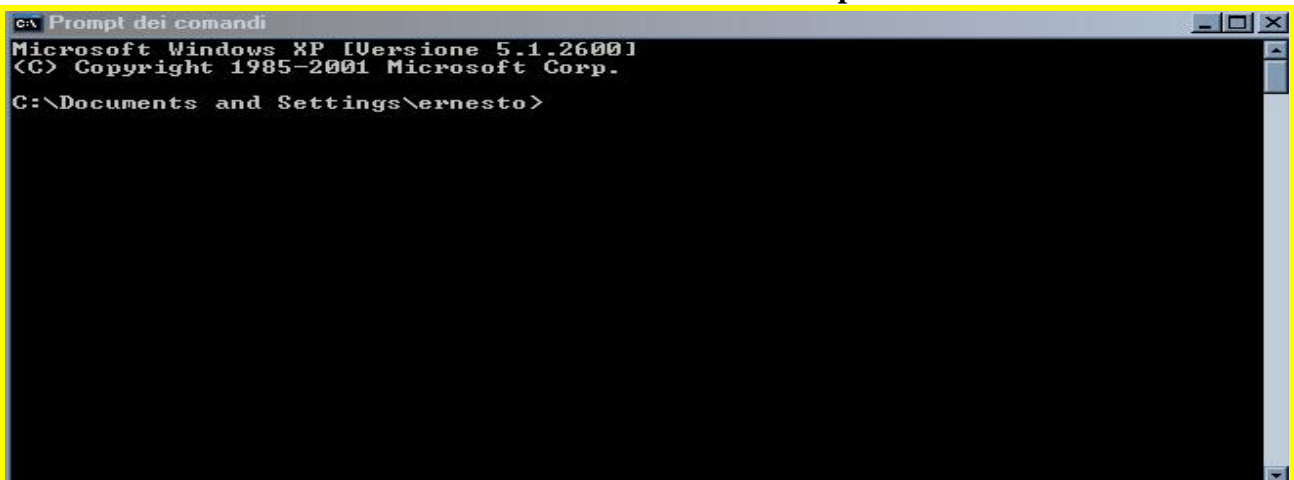
## Eliminare partizione GTP .

Potrebbe capitare che durante la installazione di sistemi operativi come quelli delle distribuzioni Linux , oppure inizializzare un nostro HD esterno sul sistema Macintosh dove venga creata una partizione GTP ,per fortuna di soli 200MB che non andrebbe ad influire sulla dimensione del nostro PC . Però potrebbe capitare che il sistema Windows XP all'avvio non riconosca questo HD esterno .Ecco allora che si debba ricorrere alla eliminazione di questa partizione . Ho eseguito queste operazioni .

Dal sistema operativo di Windows XP ,ho fatto clic sul start /programmi/



Dal menù<accessori> e dal sotto menù ho fatto clic su < Prompt dei comandi>



Nella finestra sul modello MSDOS

```

c:\ Prompt dei comandi
Microsoft Windows XP [Versione 5.1.2600]
(C) Copyright 1985-2001 Microsoft Corp.
C:\Documents and Settings\ernesto>diskpart

```

Ho digitato <diskpart> e premuto <Invio>

```

c:\ Prompt dei comandi - diskpart
Microsoft Windows XP [Versione 5.1.2600]
(C) Copyright 1985-2001 Microsoft Corp.
C:\Documents and Settings\ernesto>diskpart
Microsoft DiskPart versione 5.1.3565
Copyright (C) 1999-2003 Microsoft Corporation.
Dal computer ERNESTO-A597268
DISKPART> list disk

```

Ho digitato <list disk > e premuto <invio >

```

c:\ Prompt dei comandi - diskpart
Microsoft Windows XP [Versione 5.1.2600]
(C) Copyright 1985-2001 Microsoft Corp.
C:\Documents and Settings\ernesto>diskpart
Microsoft DiskPart versione 5.1.3565
Copyright (C) 1999-2003 Microsoft Corporation.
Dal computer ERNESTO-A597268
DISKPART> list disk

```

Disco n.	Stato	Dim.	Libera	Din	Gpt
Disco 0	Pronto	466 GB	0 B		
Disco 1	Pronto	932 GB	932 GB		

```

DISKPART> select disk 1

```

Ho digitato <select disk 1 > riferito al disco dove è installata la partizione GTP per eliminarla.

```

c:\ Prompt dei comandi - diskpart
Microsoft Windows XP [Versione 5.1.2600]
(C) Copyright 1985-2001 Microsoft Corp.

C:\Documents and Settings\ernesto>diskpart

Microsoft DiskPart versione 5.1.3565

Copyright (C) 1999-2003 Microsoft Corporation.
Dal computer ERNESTIO-A597268

DISKPART> list disk

   Disco n.   Stato      Dim.      Libera   Din   Gpt
-----
Disco 0      Pronto     466 GB    0 B
Disco 1      Pronto     932 GB    932 GB

DISKPART> select disk 1

Il disco attualmente selezionato è il disco 1.
DISKPART>

```

Il programma mi ha evidenziato che < Il disco attualmente selezionato è il disco 1 >  
 Che confermo premendo invio

```

c:\ Prompt dei comandi - diskpart
Microsoft Windows XP [Versione 5.1.2600]
(C) Copyright 1985-2001 Microsoft Corp.

C:\Documents and Settings\ernesto>diskpart

Microsoft DiskPart versione 5.1.3565

Copyright (C) 1999-2003 Microsoft Corporation.
Dal computer ERNESTIO-A597268

DISKPART> list disk

   Disco n.   Stato      Dim.      Libera   Din   Gpt
-----
Disco 0      Pronto     466 GB    0 B
Disco 1      Pronto     932 GB    932 GB

DISKPART> select disk 1

Il disco attualmente selezionato è il disco 1.

DISKPART> CLEAN

```

Quindi ho digitato < CLEAN > e premuto < invio >

```

c:\ Prompt dei comandi - diskpart
(C) Copyright 1985-2001 Microsoft Corp.

C:\Documents and Settings\ernesto>diskpart

Microsoft DiskPart versione 5.1.3565

Copyright (C) 1999-2003 Microsoft Corporation.
Dal computer ERNESTIO-A597268

DISKPART> list disk

   Disco n.   Stato      Dim.      Libera   Din   Gpt
-----
Disco 0      Pronto     466 GB    0 B
Disco 1      Pronto     932 GB    932 GB

DISKPART> select disk 1

Il disco attualmente selezionato è il disco 1.

DISKPART> CLEAN

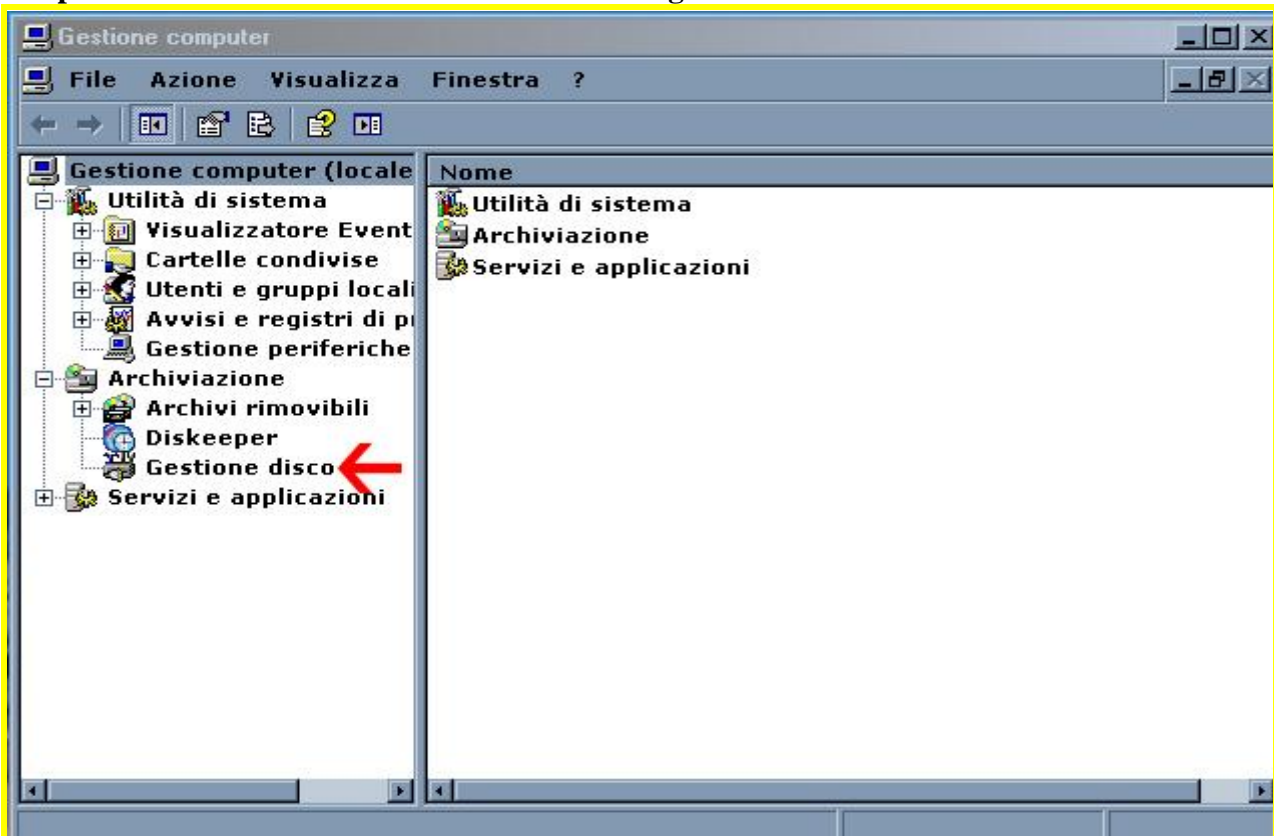
DiskPart ha pulito il disco.
DISKPART>

```

Il programma mi ha evidenziato che < Diskpart ha pulito il disco > da cui deduco che dovrebbe avere eliminato la partizione GTP.



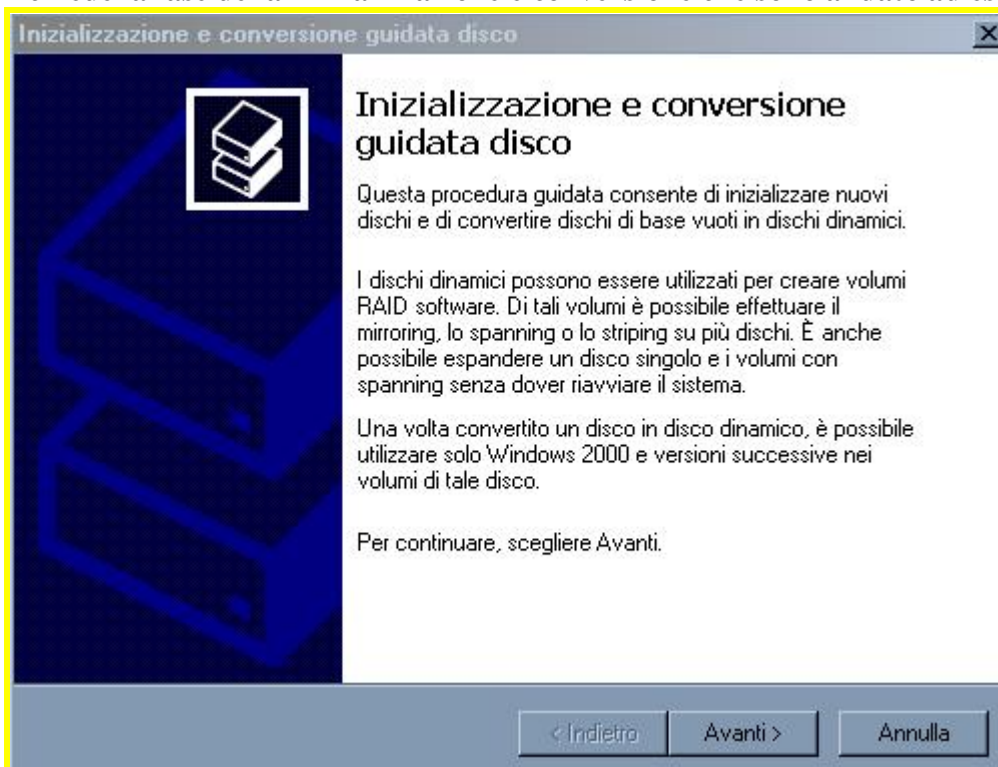
Per accertarmi e per inizializzare il disco ,ho fatto clic con il tasto destro su < Risorse del computer> e dal menù a discesa ho fatto clic su <gestione>



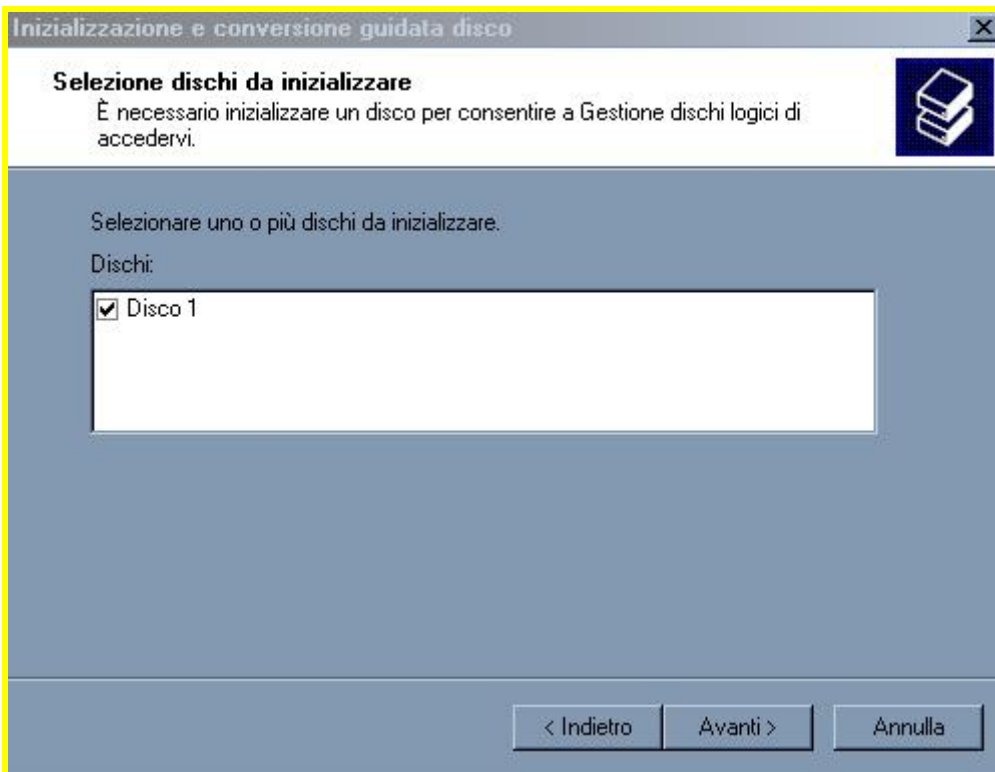
Nella interfaccia ho fatto clic su< Gestione disco >



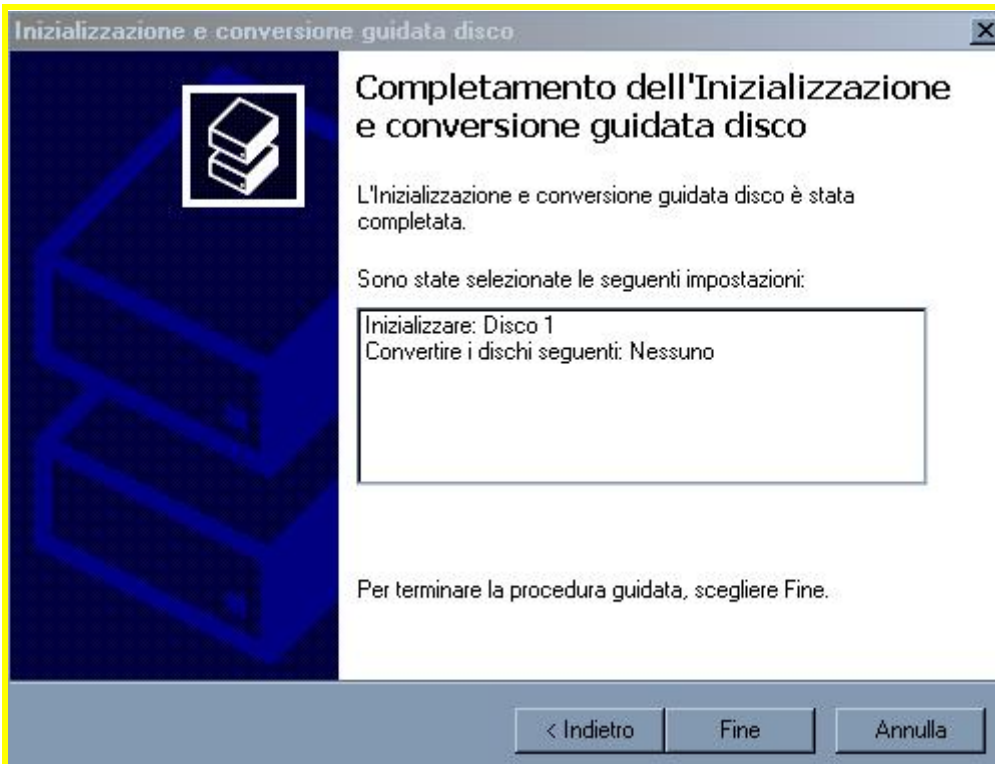
Come si evince il disco GB 931,51 ha la partizione non allocata e non è inizializzato, quindi richiede la fase della Inizializzazione e conversione che sono andate ad eseguire



Nella finestra <Inizializzazione e conversione guidata disco > ho fatto clic su <avanti>

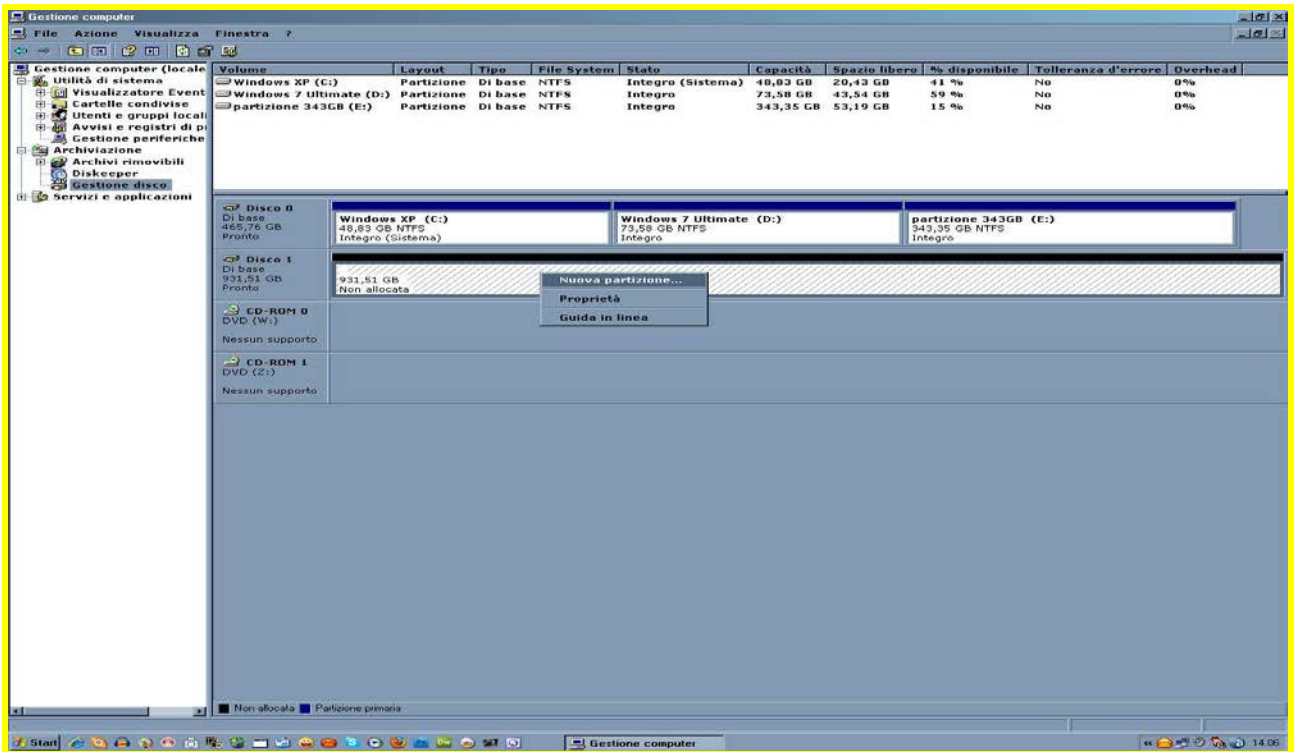


**Nella finestra <Selezione dischi da inizializzare > il programma mi evidenzia <Disco1>  
Dove confermo su < avanti>**

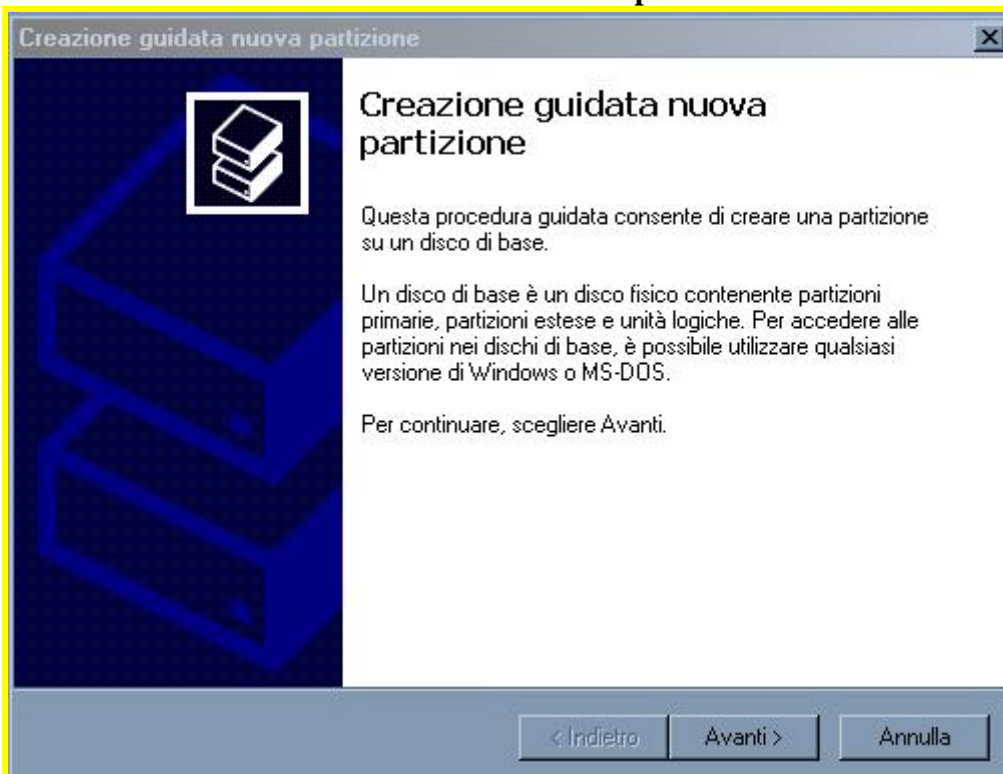


**Dopo alcuni secondi mi è apparsa la finestra < Completamento dell' inizializzazione e conversione guidata disco > . Quindi sono passato alla fase della partizione in quanto l' HD ha la partizione <non allocata >**

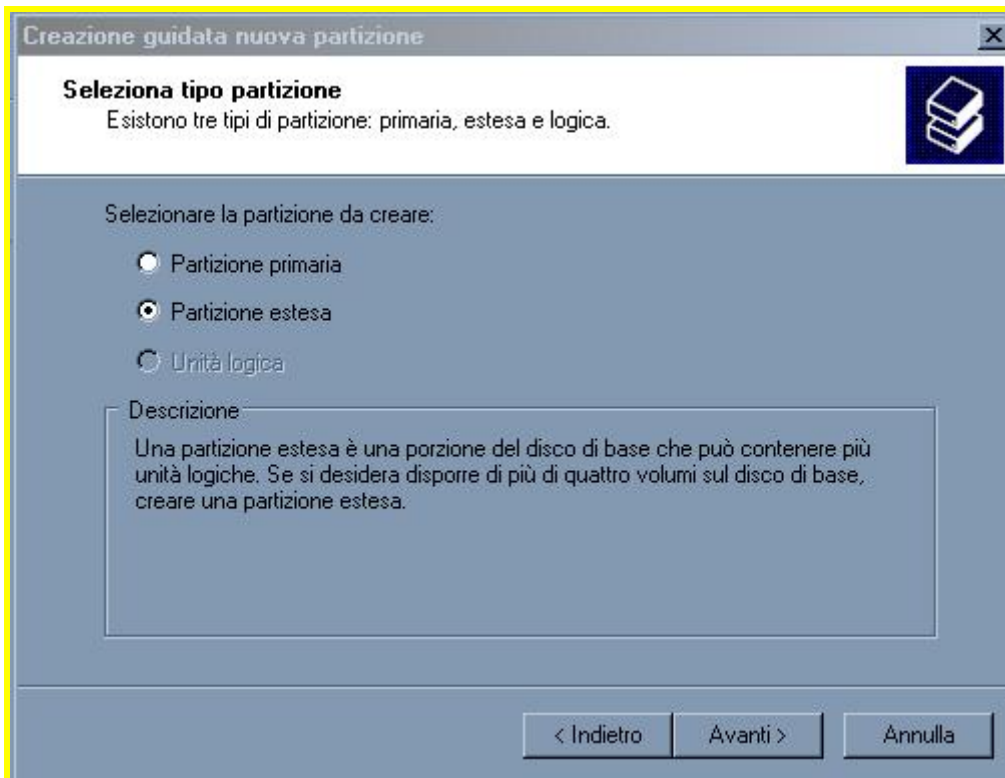
**Sono ritornato a fare clic tasto destro su <risorse del computer > e dal menù a discesa ho scelto <Gestione > e nella interfaccia di gestione ,ho fatto clic su< Gestione disco>**



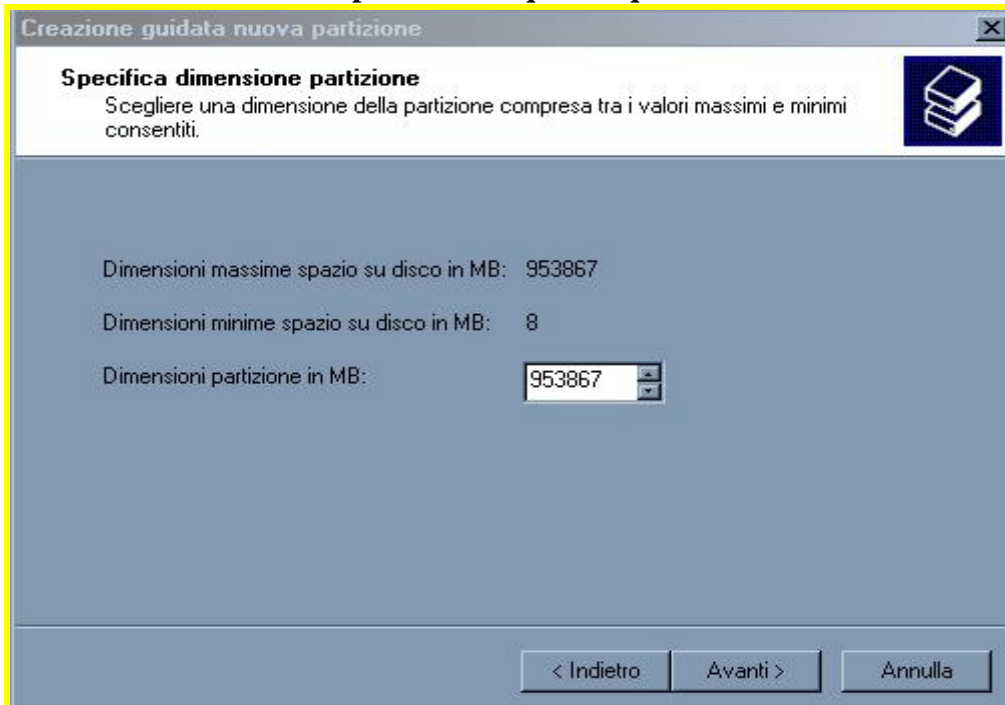
(Come si evince il disco ha la voce <partizione non allocata> ). Ho fatto clic con il tasto destro sul HD e dal menù a discesa ho scelto < nuova partizione >



Nella finestra <Creazione guidata nuova partizione > ho fatto clic su <avanti >

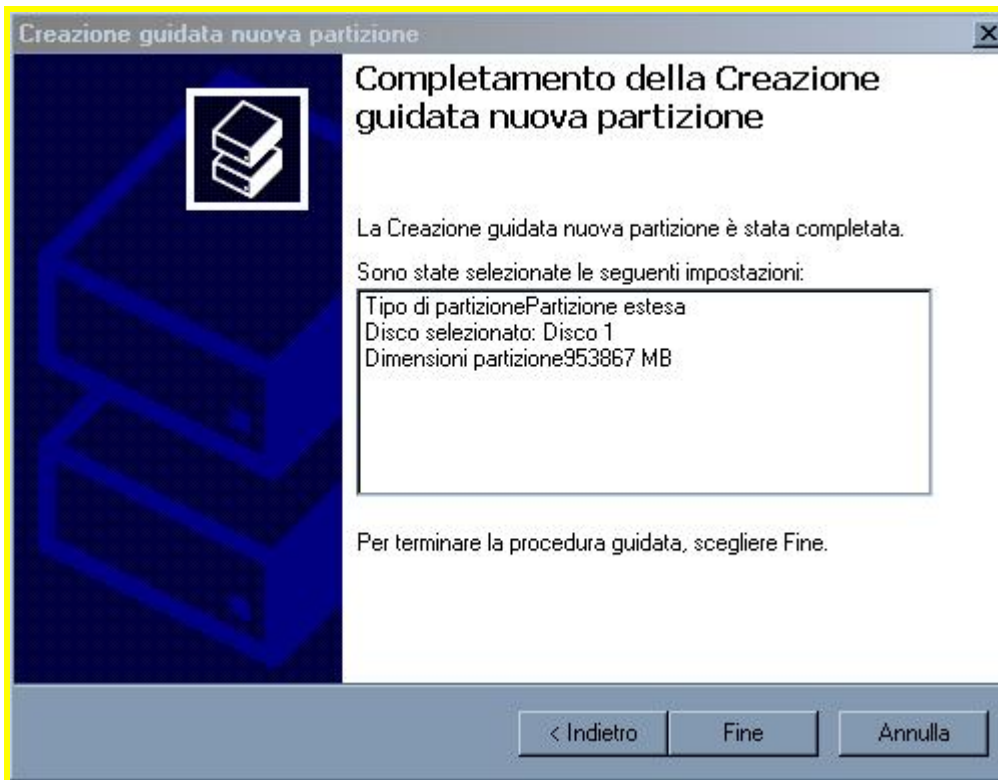


**Nella finestra <Seleziona tipo di partizione > ho inserito il segno di spunta alla voce < Partizione estesa > non primaria in quanto questo HD verrà usato come archivio**



**Nella finestra <Specifica dimensione partizione > non ho modificato la dimensione scelta dal programma ed ho fatto clic su < avanti >**





**Al termine è apparsa la finestra <Completamento della Creazione guidata nuova partizione > dove ho fatto clic su < Fine > .**