

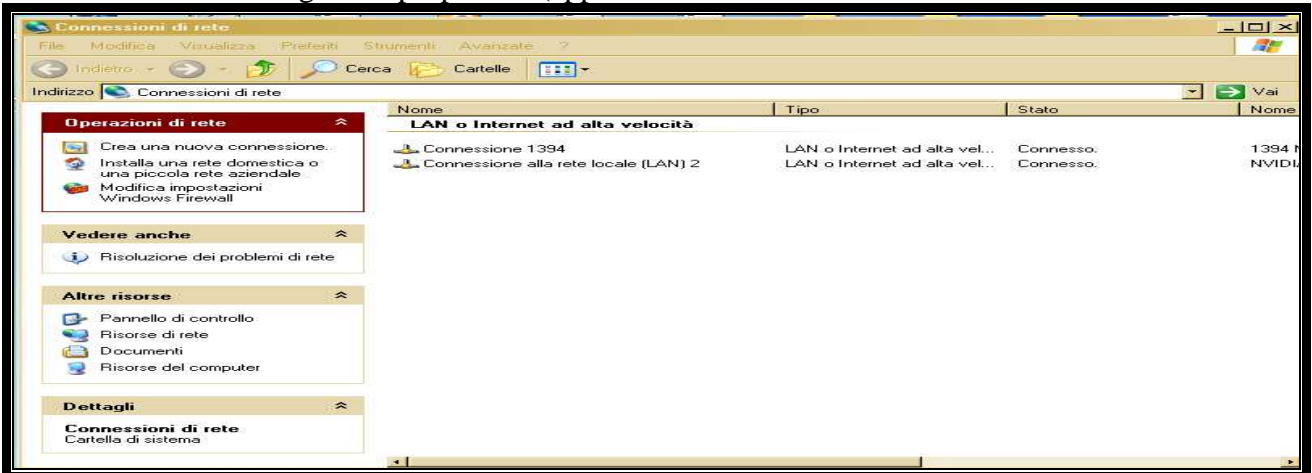
<Creare una rete domestica >
In Windows XP Professional Media Center>
(Idem per gli altri sistemi operativi di Windows.)

1°) queste impostazioni si riferiscono alla rete domestica dei miei 2 computer eseguita il 9.04.2006 collegata all'HAG di fastweb

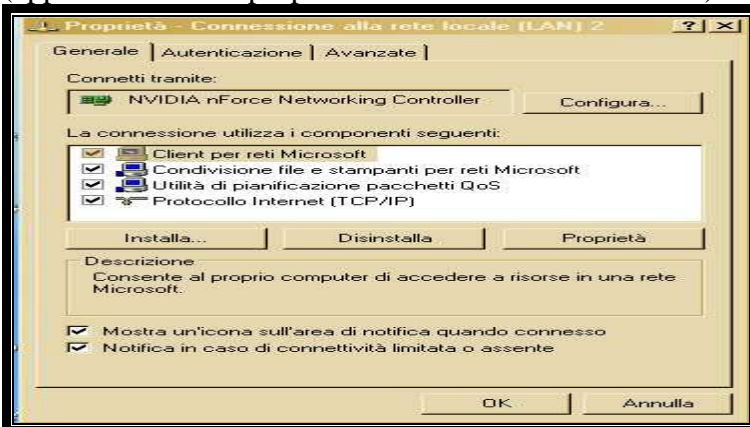


Destro sull'icona nel desktop <risorse rete>

Dal menu a discesa scegliere <proprietà> (apparirà la finestra <connessione di rete>)

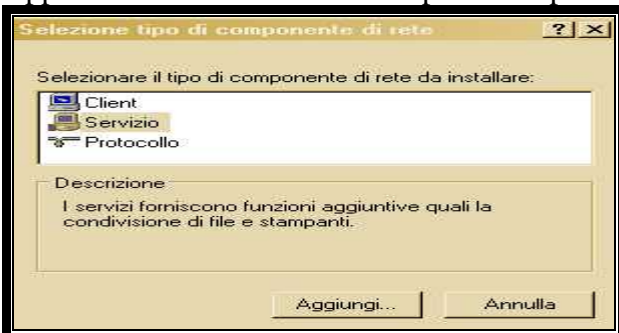


Destro su <connessione alla rete locale(lan2) e dal menù a discesa scegliere <**proprietà**> (apparirà finestra <proprietà della connessione di rete>)



Nella finestra <proprietà > scegliere la scheda <generale> fare clic su <**installa**>

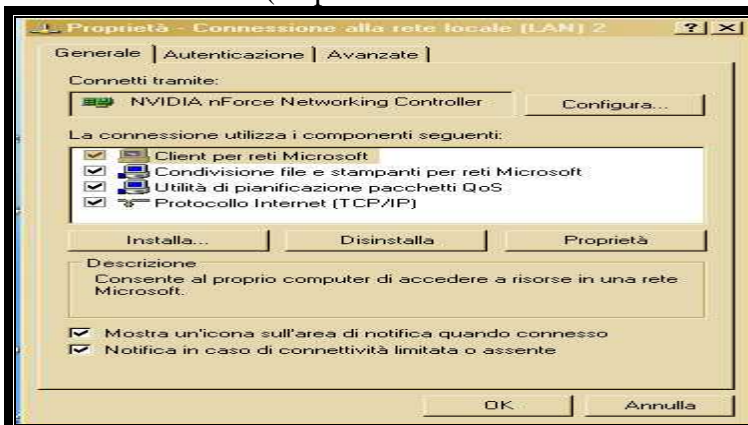
Apparirà la finestra <selezione tipo di componente di rete>)



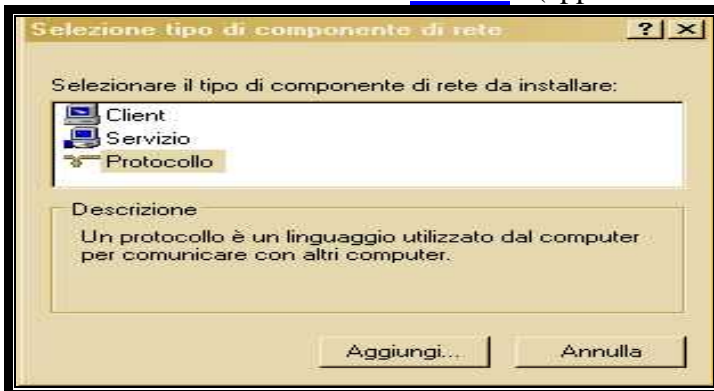
Nella finestra <selezione tipo di componente di rete > Selezionare <**servizio**> e fare clic su <**aggiungi**> (apparirà la finestra <selezionare il servizio di rete>)



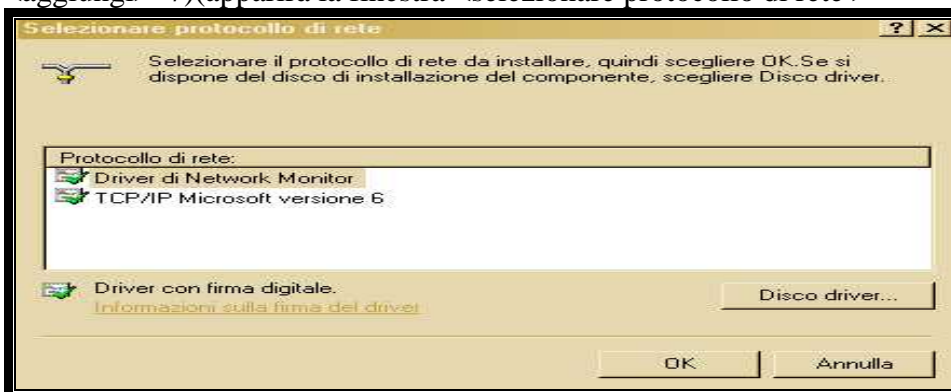
Nella finestra <selezione servizio di rete>Selezionare <[service advertising protocol](#)> confermare su OK .(Dopo alcuni secondi si ritornerà alla finestra iniziale)



Facciamo nuovamente clic su <[installa](#)> (apparirà finestra <selezione tipo di componente di rete>)



Nella finestra <selezione tipo di componente di rete>Selezioniamo la voce <[protocollo](#)> e clic su <aggiungi> 7)(apparirà la finestra <selezionare protocollo di rete >



Ora selezioniamo la voce <[TCP/IP microsoft versione 6](#)> e confermare su OK (attendere alcuni secondi per la fase di installazione dove al termine apparirà la finestra iniziale.)

CONTROLLIAMO nelle proprietà della <connessione di rete> ([destro su connessione di rete e dal menù a discesa scegliere proprietà](#)) che siano selezionate le (otto) voci come da finestre a seguire

[1\)client per reti microsoft](#)

[2\)service advertising protocol](#)

[3\)condivisione file e stampanti per reti microsoft](#)

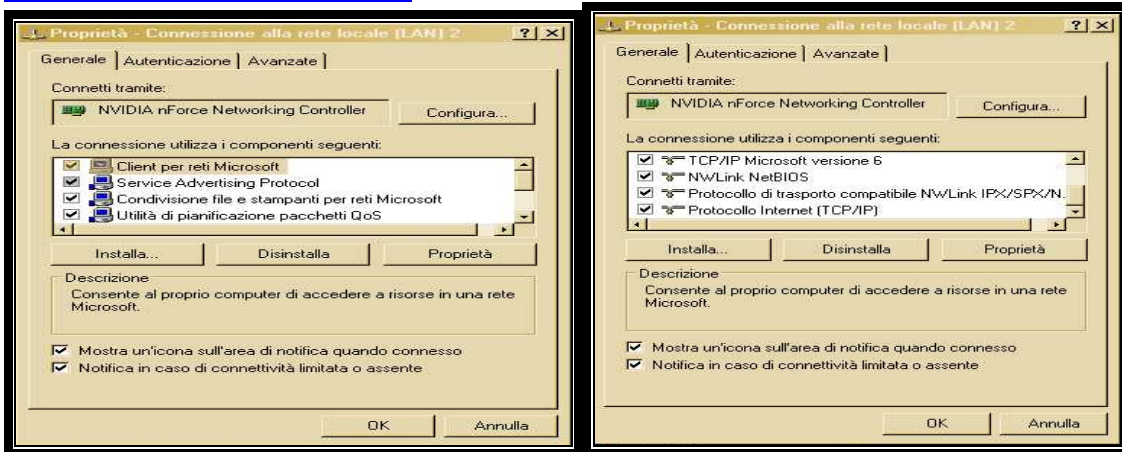
[4\)utilità di pianificazione pacchetti QoS](#)

[5\)TCP/IP microsoft versione 6](#)

[6\)NWlink NtBIOS](#)

[7\)protocollo di trasporto compatibile NWLink IPX/SPX/n](#)

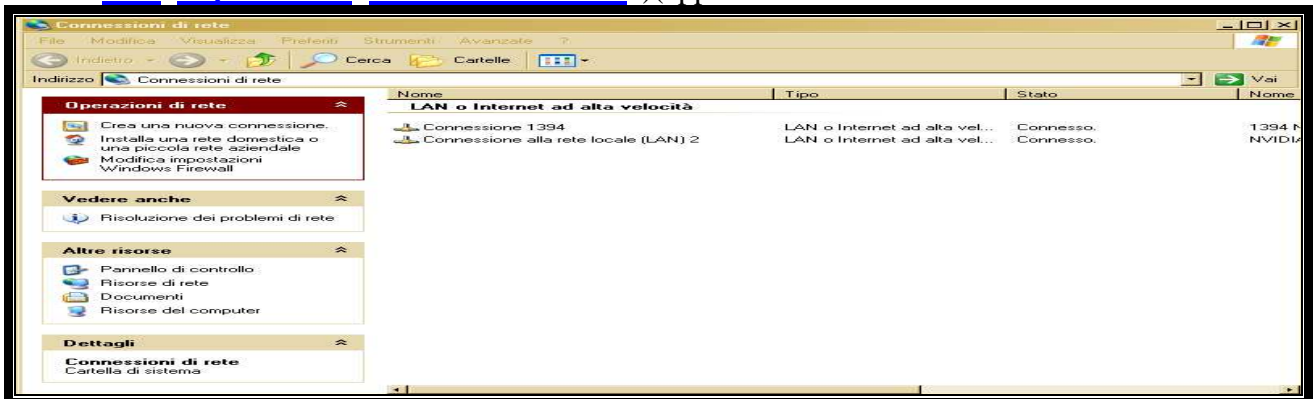
[8\)protocollo internet\[TCP/IP\]](#)



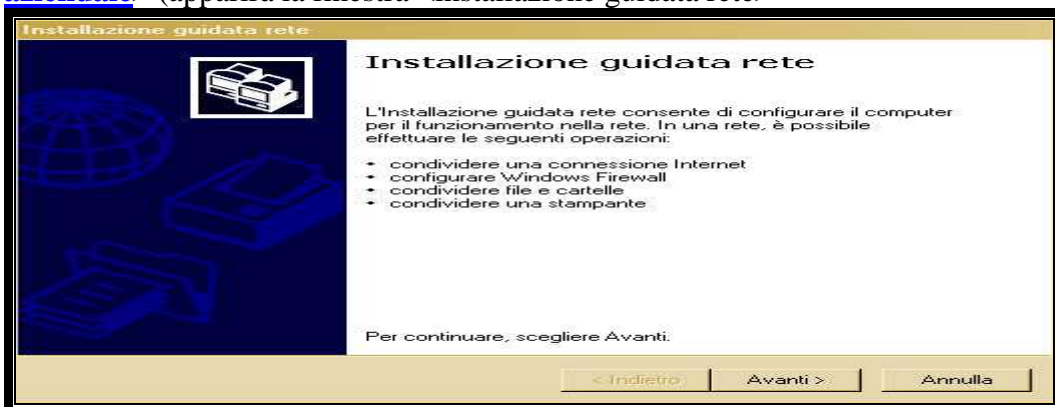
Quindi facciamo clic su **OK /OK** e [<chiudere tutto>](#)

[2°\) Ora andiamo ad installare la rete](#)

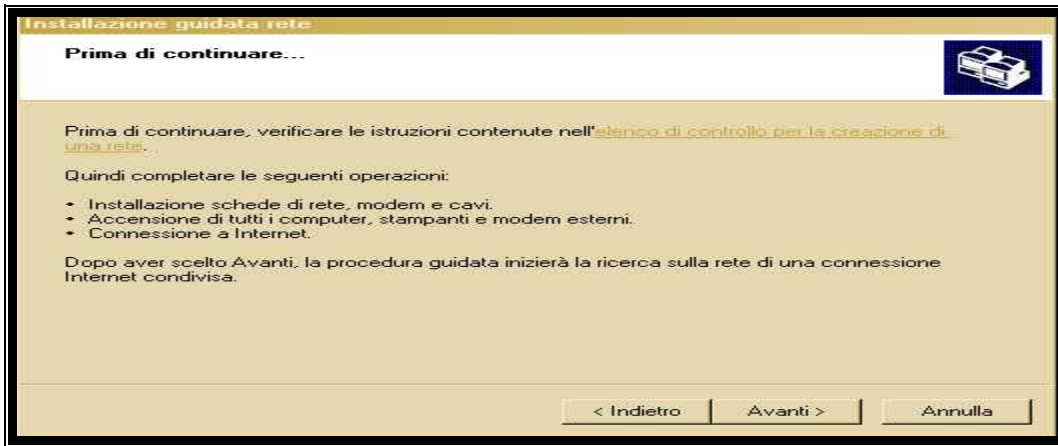
Clic su [Star /impostazioni/ connessione di rete](#) (apparirà la finestra <connessione di rete>)



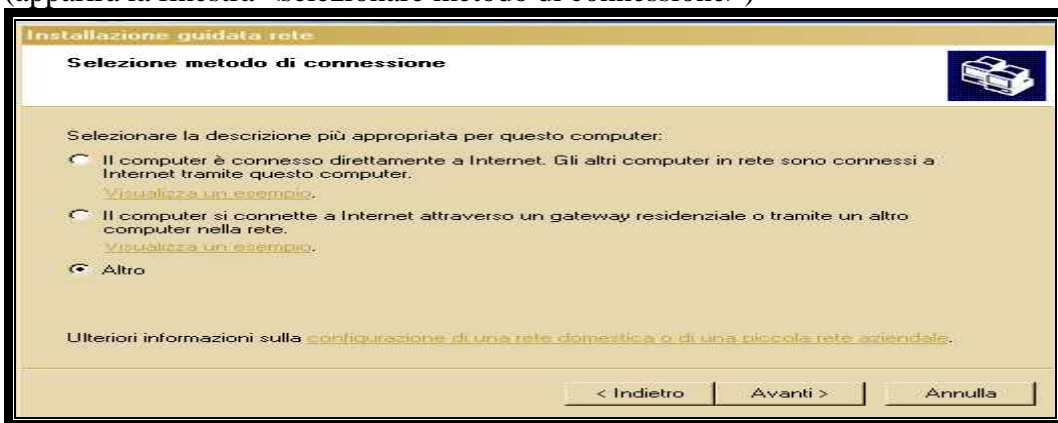
Nella finestra <connessione di rete>Clic su [<installa una rete domestica o una piccola rete aziendale>](#) (apparirà la finestra <installazione guidata rete>)



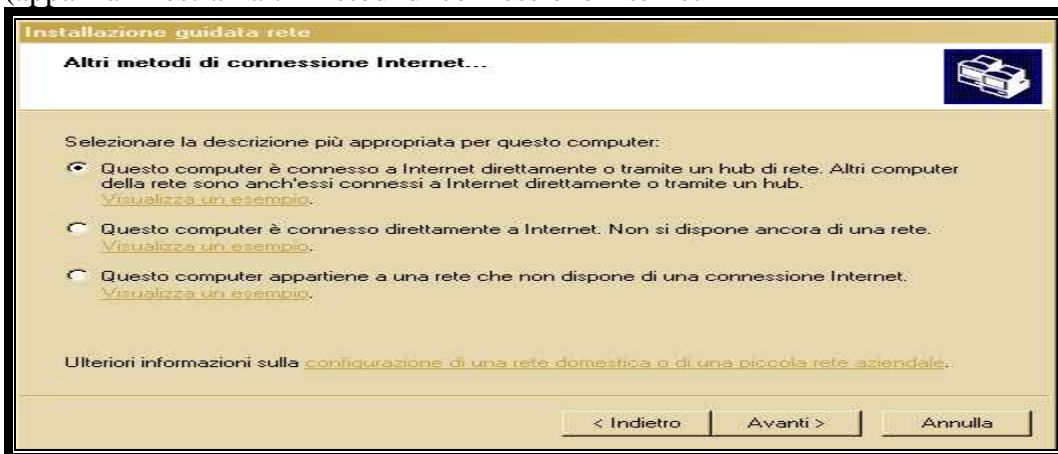
Nella finestra <installazione guidata rete> Clic [<avanti >](#) (apparirà la finestra <prima di continuare>)



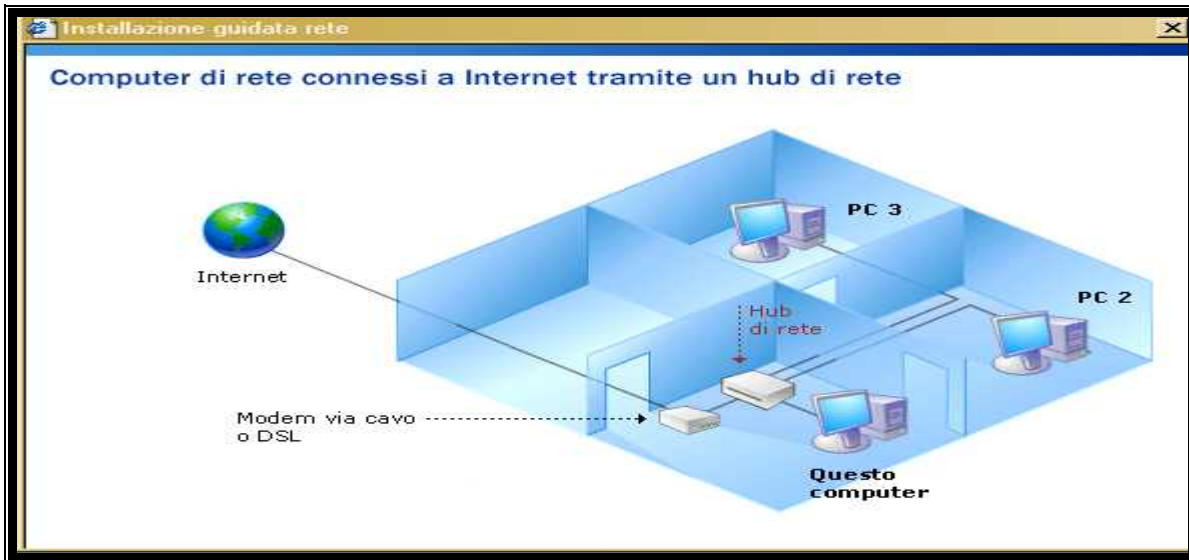
Nella finestra <prima di continuare>Clic <[avanti](#)>
(apparirà la finestra <selezionare metodo di connessione>)



Nella finestra <selezionare metodo di connessione >Selezioniamo la voce <[altro](#)> e clic< [avanti](#) >
(apparirà finestra <altri metodi di connessione internet>)



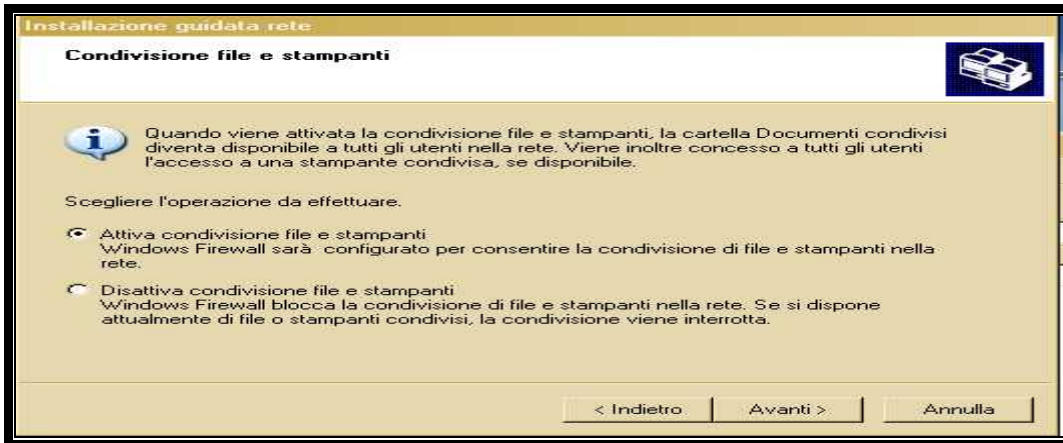
Nella finestra <altri metodi di connessione internet>
Selezioniamo la voce< [questo computer è connesso a internet direttamente o tramite un HUB di rete. Altri computer della rete sono anch'essi connessi a internet direttamente o tramite un HUB.](#)> Quindi facciamo clic sotto alla voce< [visualizza un esempio](#)> dello stesso.
(apparirà la finestra <computer di rete connessi a internet tramite un HUB di rete>)



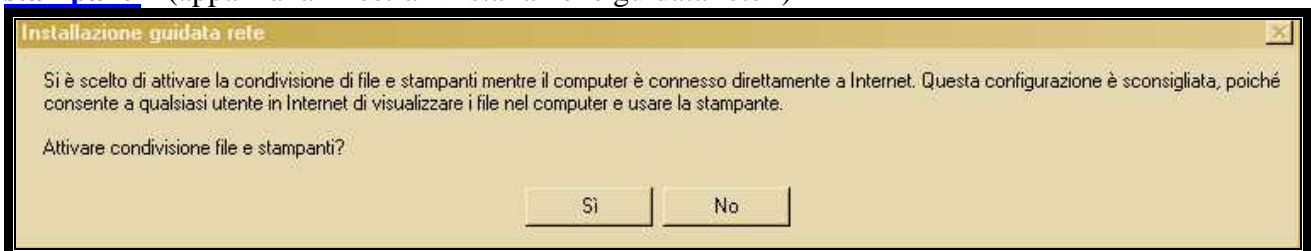
Nota) Se non corrisponde al nostro caso variamo il segno di spunta alla finestra precedente. Chiudiamo la finestra <[esempio](#)> e facciamo clic su <[avanti](#)> (apparirà finestra <fornire un nome e una descrizione per il computer>)

Nella finestra <fornire un nome e una descrizione per il computer> Controlliamo o [inseriamo il nome del computer](#), se va bene facciamo clic su <avanti> (apparirà finestra <Denominazione rete>)

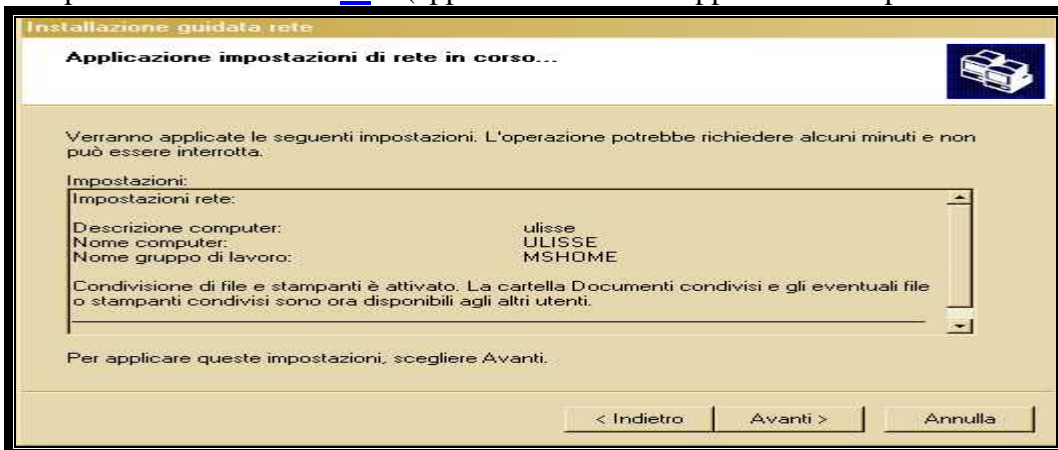
Nella finestra <denominazione rete> Controlliamo che sia indicata la voce <[MSHOME](#)> oppure digitiamola, clic <avanti> (apparirà finestra <condivisione file e stampanti>)



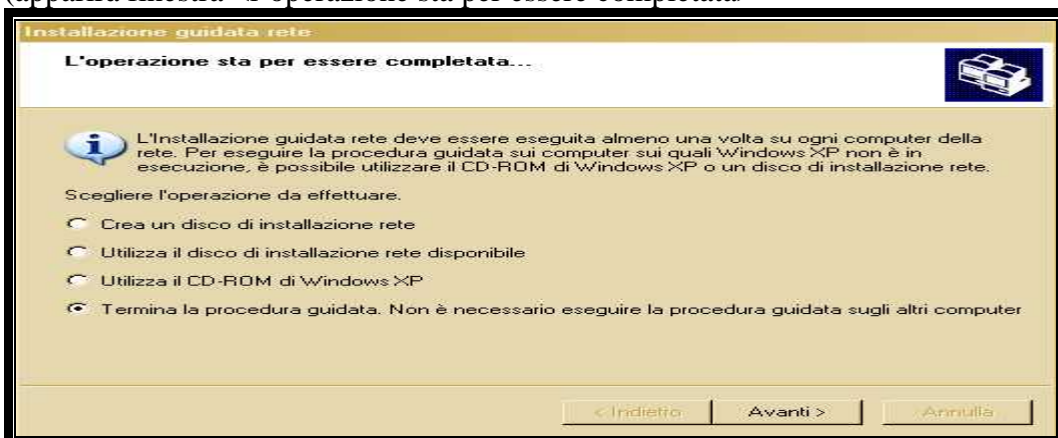
Nella finestra <condivisione file stampanti>Spuntiamo la voce< [attiva condivisione file e stampanti](#)> (apparirà la finestra <installazione guidata rete>)



Nella finestra di domanda <installazione guidata rete>E di domanda< attivare condivisione file e stampanti?> confermare <[SI](#)> (apparirà la finestra <applicazione impostazioni di rete in corso>)



Nella finestra <applicazione impostazione di rete in corso>Fare clic su<[avanti](#)> (apparirà finestra <l'operazione sta per essere completata>)



Nella finestra<l'operazione sta per essere completata>
Inseriamo il segno di spunta alla voce< [termina la procedura guidata ...](#)>e clic su<[avanti](#)> (apparirà la finestra<completamento dell'installazione guidata rete>)

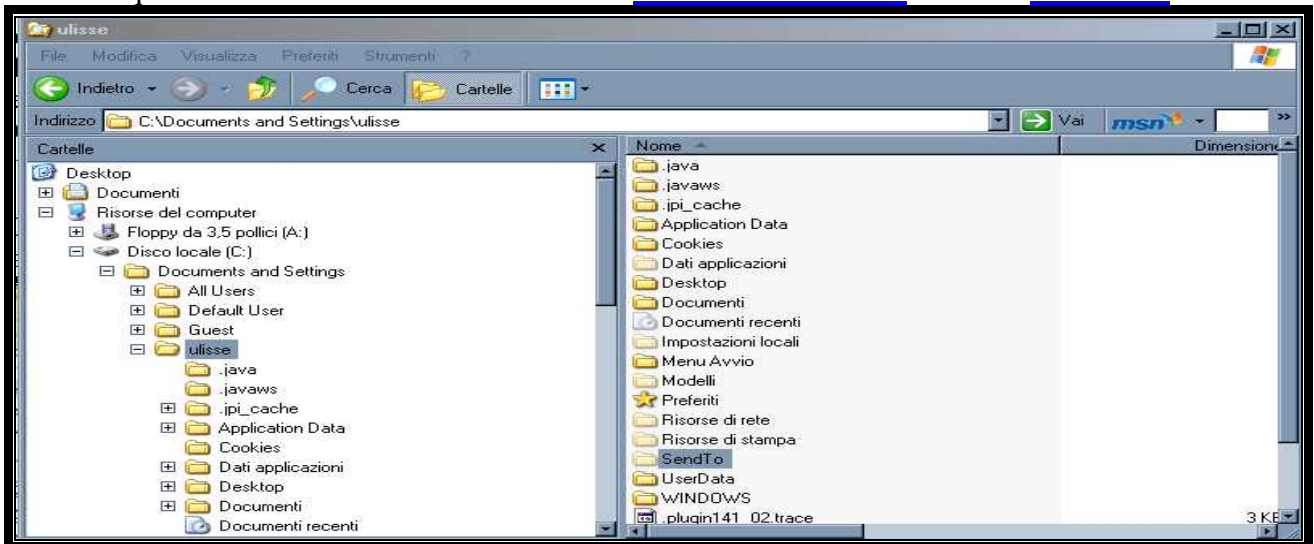


Nella finestra <completamento dell'installazione guidata rete>

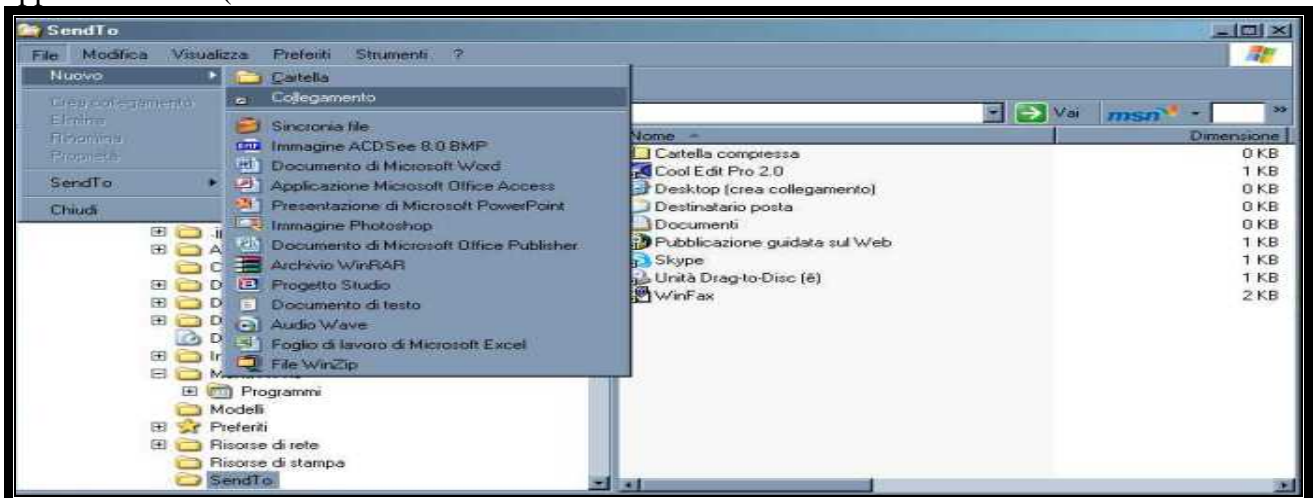
Terminata la creazione della rete, facciamo quindi clic su **<FINE>** e chiudere tutto.

Uso del programma <SEND TO>

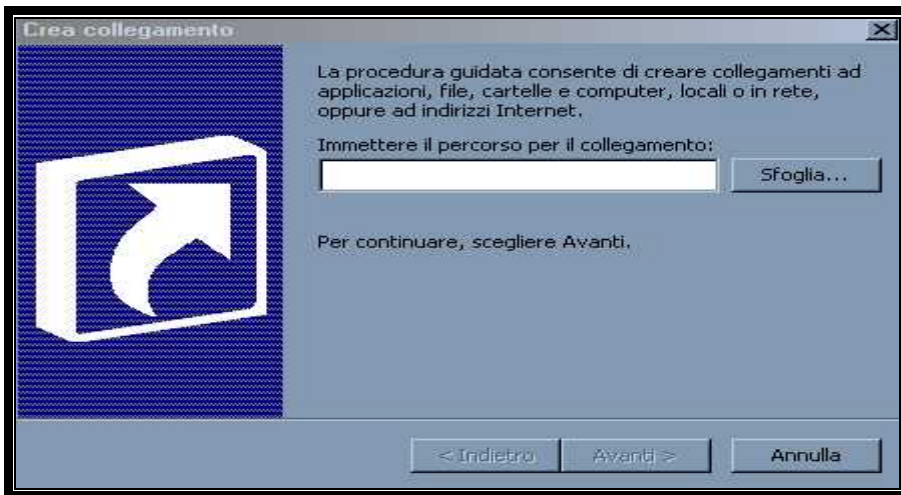
Ora andremo a creare un collegamento con la cartella dei documenti condivisi per l'uso del tasto destro su qualsiasi file da trasferire alla cartella **<documenti condivisi>** con il **<SEND TO>**



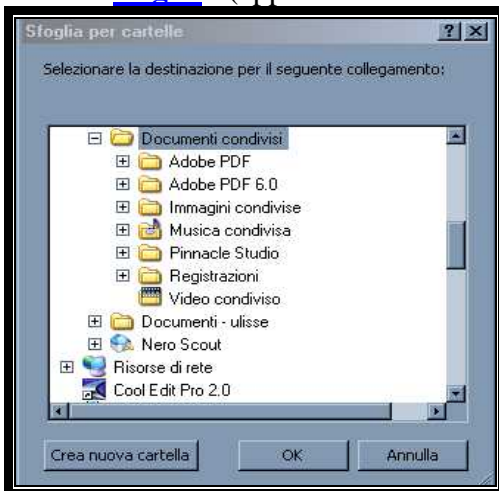
destro su **STAR** /sinistro su **<risorse del computer>** espandere il segno **+** del **<disco locale C: >** quindi clic su **<documents and setting/nome.....computer>** (esempio Ulisse) e clic su **<send to / >** apparirà finestra (Send To)



quindi clic su <file dal menù a discesa clic su **<nuovo >** e **<collegamento / >** (apparirà finestra <crea collegamento>)



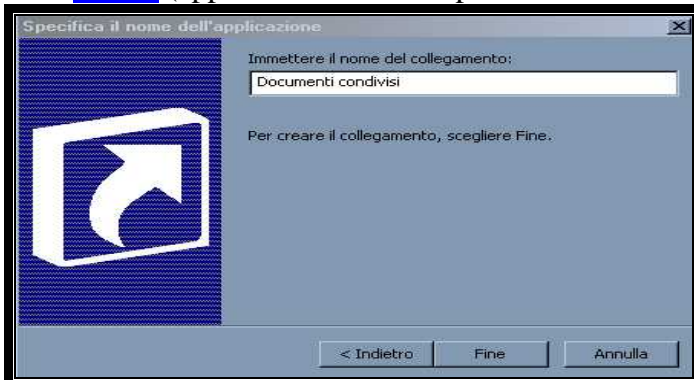
clic su [<sfoglia>](#) (apparirà la finestra <sfoglia per cartelle>)



Espandere il segno **+** del disco **locale C:/** individuare la cartella [<documenti condivisi>](#)
 Confermare su **OK** (apparirà finestra <crea collegamento con il nuovo percorso>)

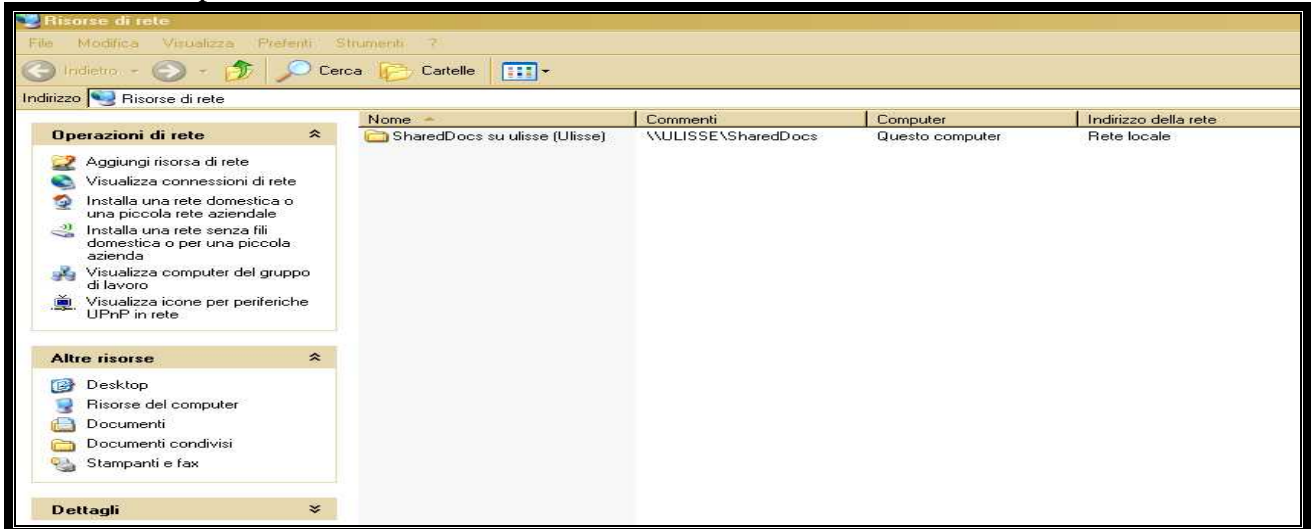


Clic [avanti](#) (apparirà la finestra <specifica il nome dell'applicazione>)



Clic su **fine** (chiudere tutto) fine della prima parte dell'installazione rete ora andiamo a provare il suo funzionamento:

QUINDI <lanciare l'altro computer fare clic sull'icona <[risorse di rete](#)> dove vedremo questa cartella e dove potremo scaricare i file in essa inseriti.



Facciamo la prova aprendo la cartella <[SharedDocs su Ulisse](#)> (Ulisse) dove vedremo al suo interno i file che abbiamo trasferito dall'altro computer. Chiuderla e confermare **OK** -quindi clic - [avanti](#) e clic su <[fine](#)> nota) da questo momento selezionando qualsiasi file con il tasto destro avremo nel menù a discesa la voce <[invia adocumenti condivisi](#)> nota) se facciamo doppio clic sull'icona <[RISORSE DI RETE](#)> vedremo la finestra in cui vi sarà la cartella della connessione di rete condivisa e quindi da questo momento sarà sufficiente copiare ed incollare un file nella cartella <[shared su ulisse \(ulisse\)](#)> oppure <[Shared su Ulisse & Black](#)> (Ulisse & Black) nome dell'altro computer collegato in rete.

ATTENZIONE QUESTE STESSE IMPOSTAZIONI DEVONO ESSERE ripetute SU ALTRO PC (variare solo il nome del PC)

fine programma