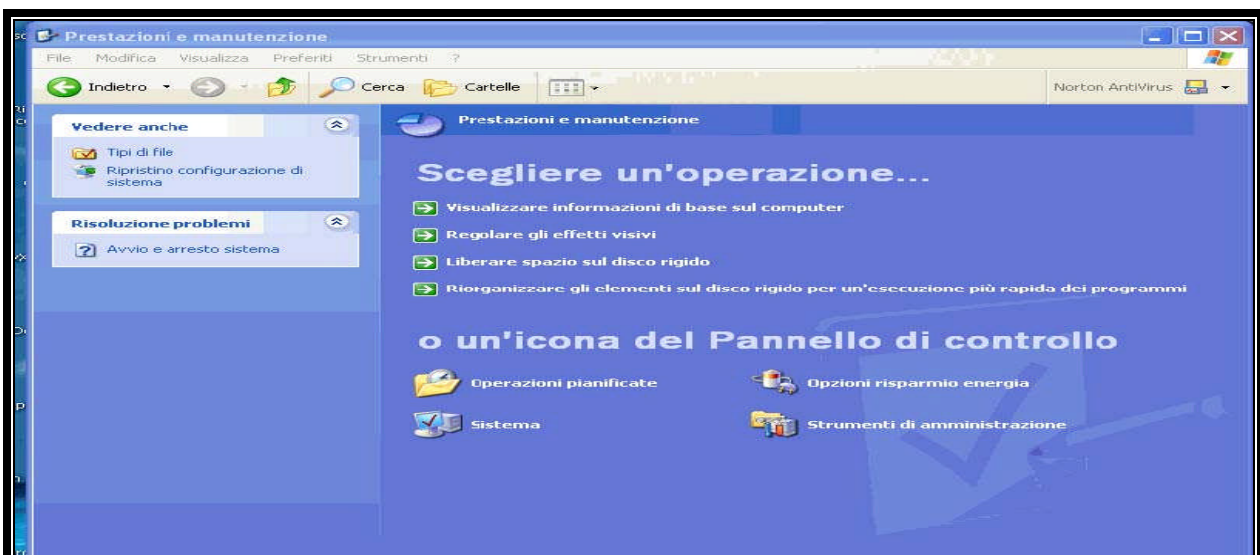


Disabilitare il deport errori

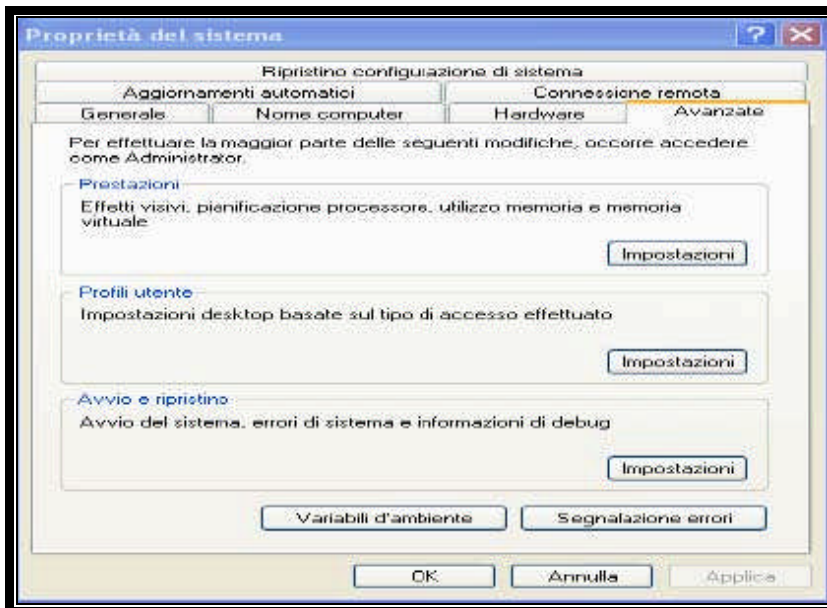
Alle volte capita di chiudere male un programma o di installarne uno incompatibile con il sistema operativo in uso, e quindi apparirà una finestra di domanda (se si desidera inviare un report al centro assistenza microsoft” o fax simile) per eliminare questo inconveniente procedere così: start / impostazioni / pannello di controllo /



fare clic su “prestazioni e manutenzione”



fare clic su “ sistema” clic su “avanzate” e clic in basso su “ segnalazione errori”



**mettere il segno di spunta su” disabilita errori” confermare OK
altro OK e chiudere tutto.**