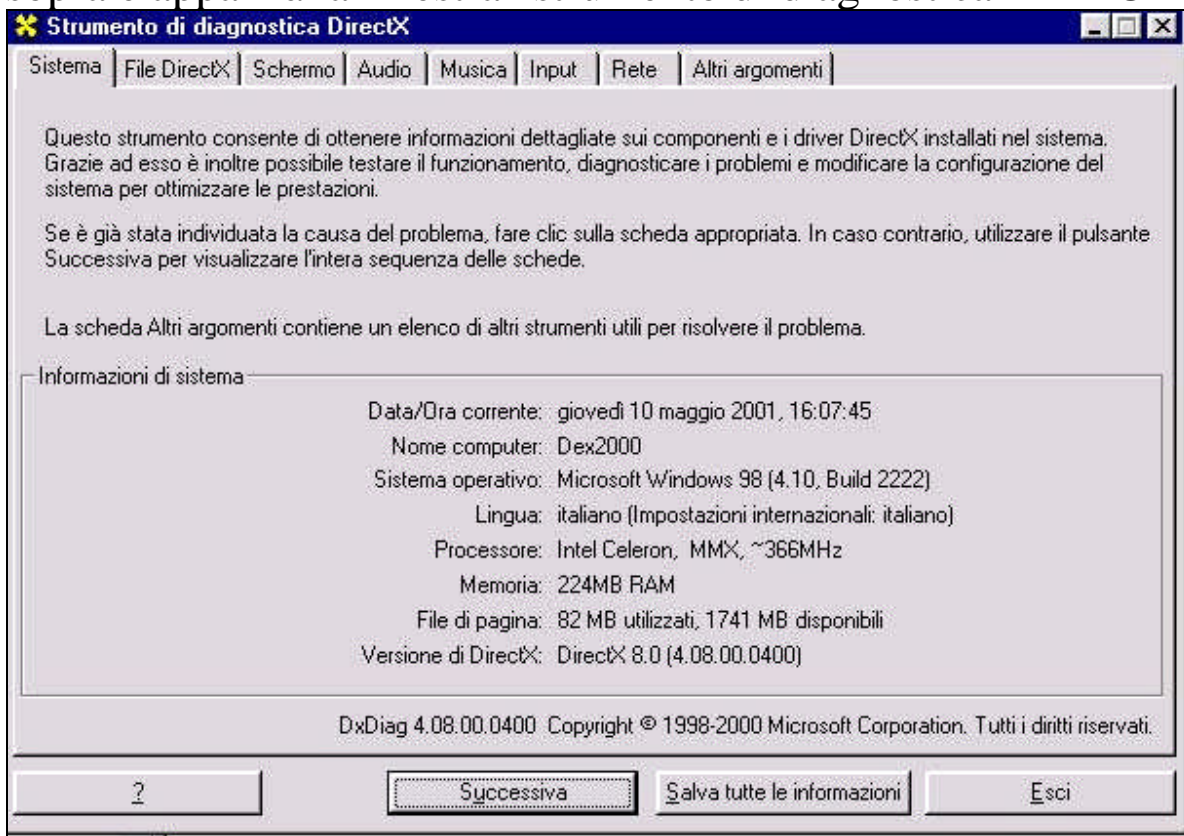


Lo sapevi come trovare la versione della DIRECTX- che è installata nel tuo computer. Procedi così:

destro su START sinistro su ESPLORA nella finestra sinistra di esplora fare clic su PROGRAMMI

a destra appariranno le cartelle ,cercare la cartella DIRECTX e farci sopra due clic , apparirà la finestra con una cartella “ SETUP” farci doppio clic sopra ,apparirà la cartella “ DXDIAG” farci due clic sopra e apparirà la finestra “strumento di diagnostica DIRECTX “



controllare in fondo alla colonna dei dati ci sarà la versione della directx