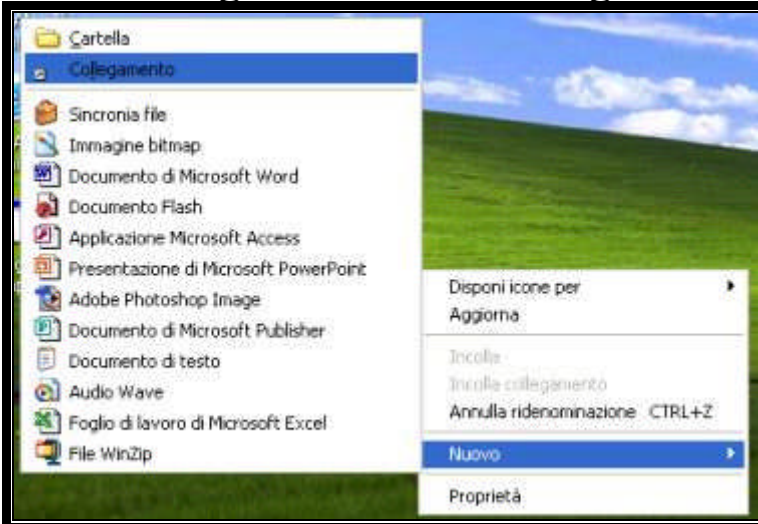


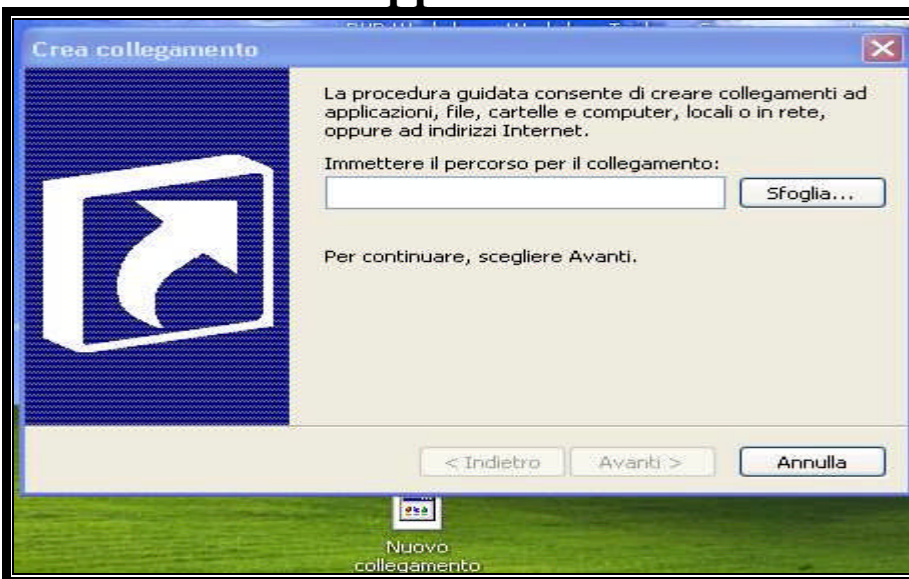
## [Creare icone che riavviano e spengono il computer](#)

Con doppio clic senza passare da start /spegni o riavvia il computer.

1°)-clic destro su un punto vuoto del desktop e dal menu a discesa scegliere nuovo/ collegamento (vedi finestra seguente)



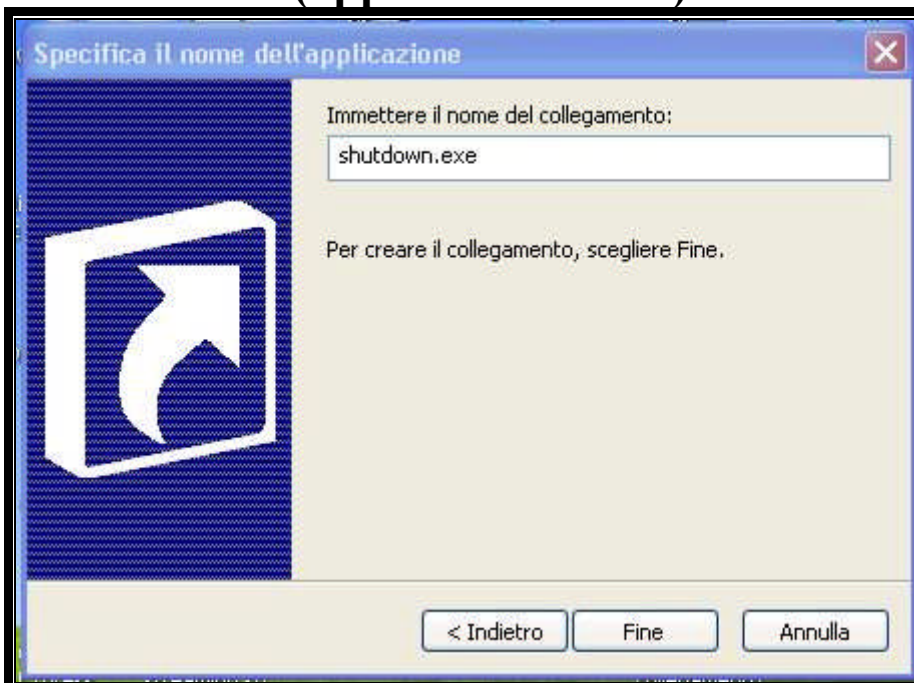
nella finestra che appare



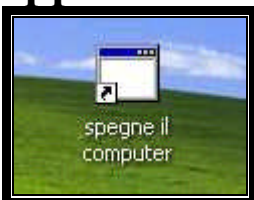
digitare questa stringa con gli spazi.....  
shutdown – s – t 00 (nota sono due zeri non la o) (come  
finestra seguente)



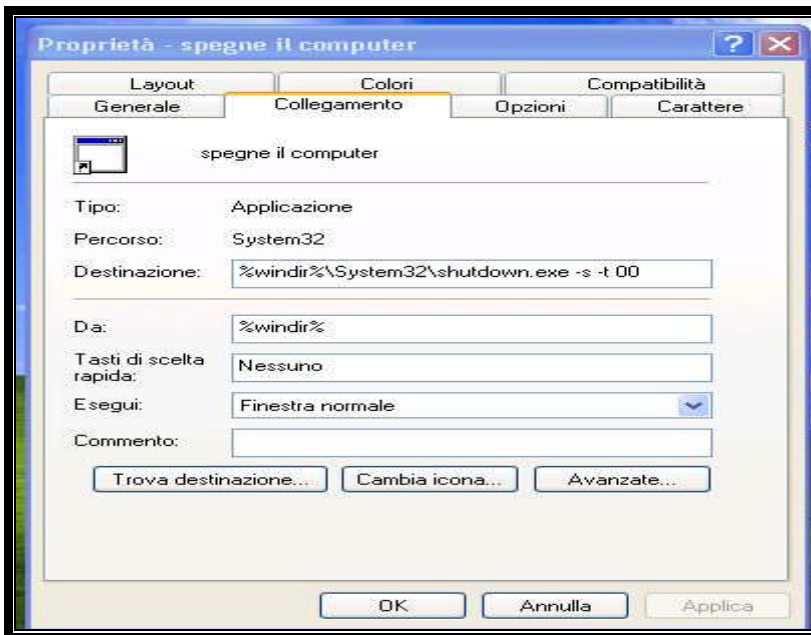
**clic su avanti (apparirà finestra )**



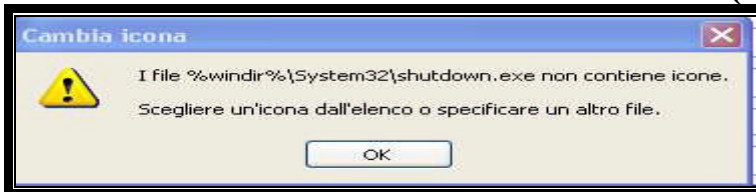
**digitare < spegnere il computer> al posto della parola di – shutdown.exe- e confermare su fine- apparirà sul desktop la finestra**



**con l'icona di default che andremo a cambiare con: facciamo clic con il tasto destro su questa icona e dal menu a discesa scegliamo /proprietà (apparirà finestra)**



dove faremo clic su “cambia icona”(apparirà finestra )



confermiamo su OK (apparirà finestra)



scegliamo una icona dall'elenco e confermiamo su applica e su OK (apparirà finestra in esempio)



**da ora in avanti ,sarà sufficiente fare doppio clic sopra questa icona per spegnere il computer.**

---

**S invece sui vuole creare un'altra icona che RIAVVI il computer ,fare lo stesso procedimento solo che:::::::::::::::::: al posto della stringa**

**Shutdown - s- t 00**

**Digitare**

**Shutdown – r – t 00**

**E cambiare il nome in < riavvia il computer > come finestra sotto**



**fine del programma.**