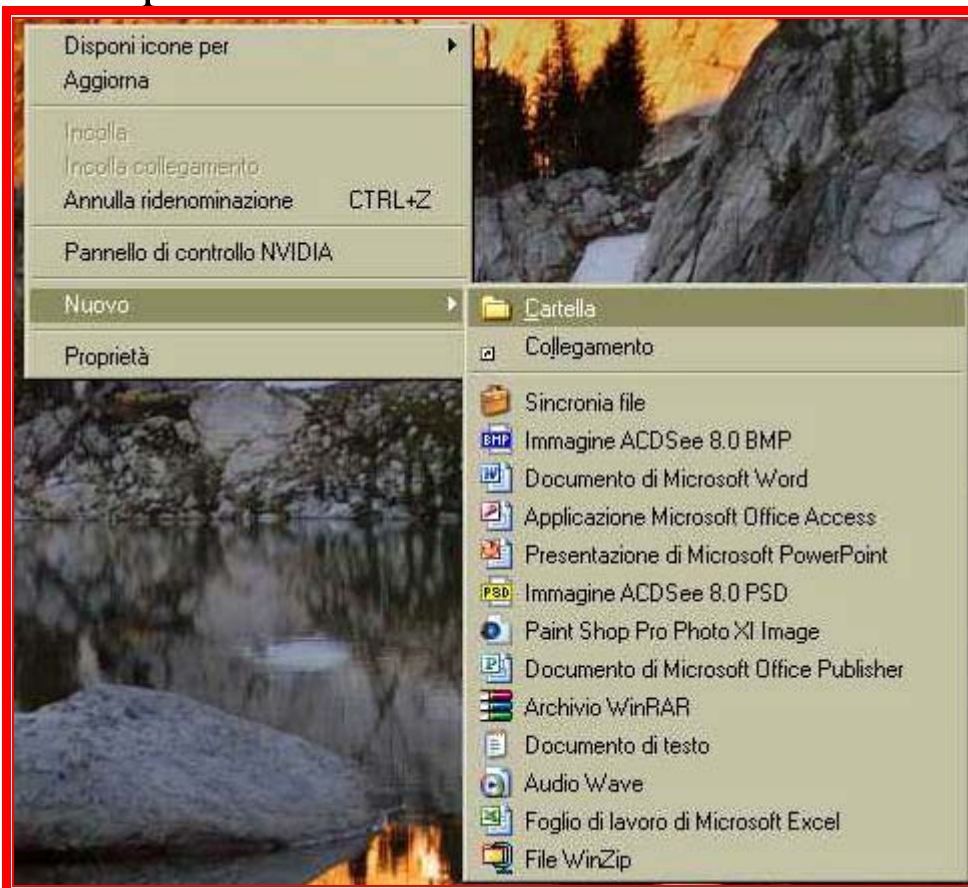


Creare delle cartelle ed inserire dei file

Supponiamo di volere creare delle cartelle per inserirvi delle foto o altri tipi di file.

Partiamo con crearle sul desktop in modo di averle sempre sotto occhio .

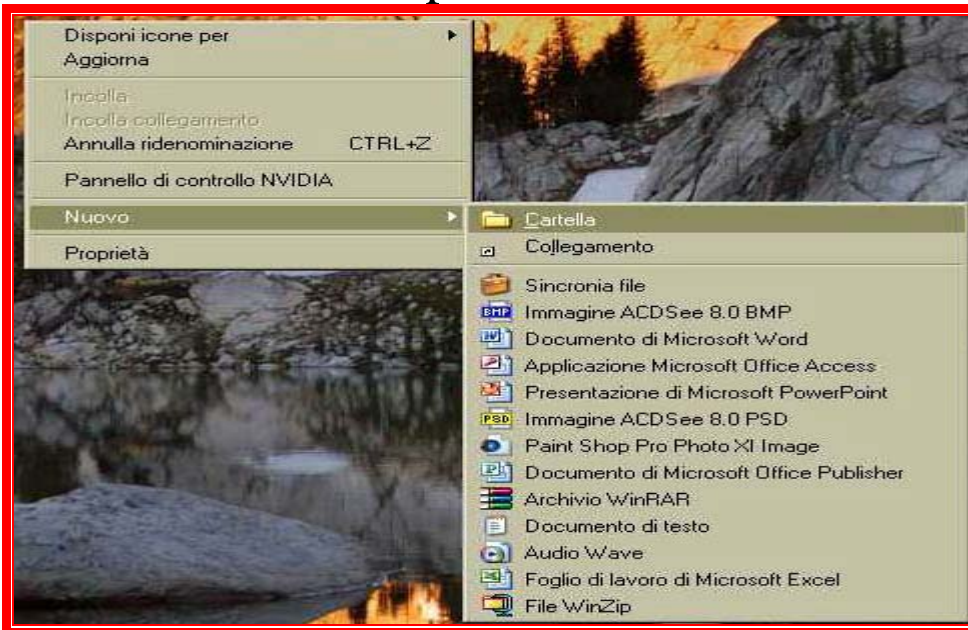
Facciamo clic con il tasto destro in un punto vuoto del desktop



Dal menù a discesa con il tasto sinistro scegliamo <nuovo/cartella > apparirà la nuova cartella



Come possiamo vedere ,la cartella è nominata <nuova cartella> ,noi vorremo cambiarle nominativo,procediamo così: facciamo sopra con il tasto destro



e dal menù a discesa scegliamo <rinomina>

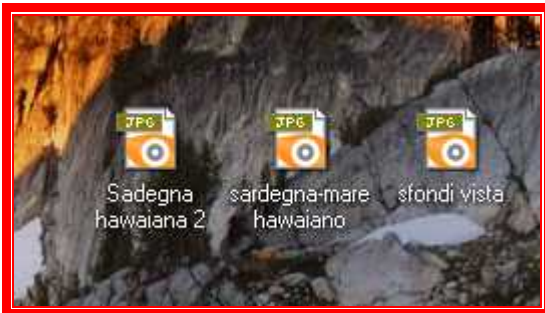


appena la scritta lampeggia ,iniziamo a digitare il nome che vogliamo darle.

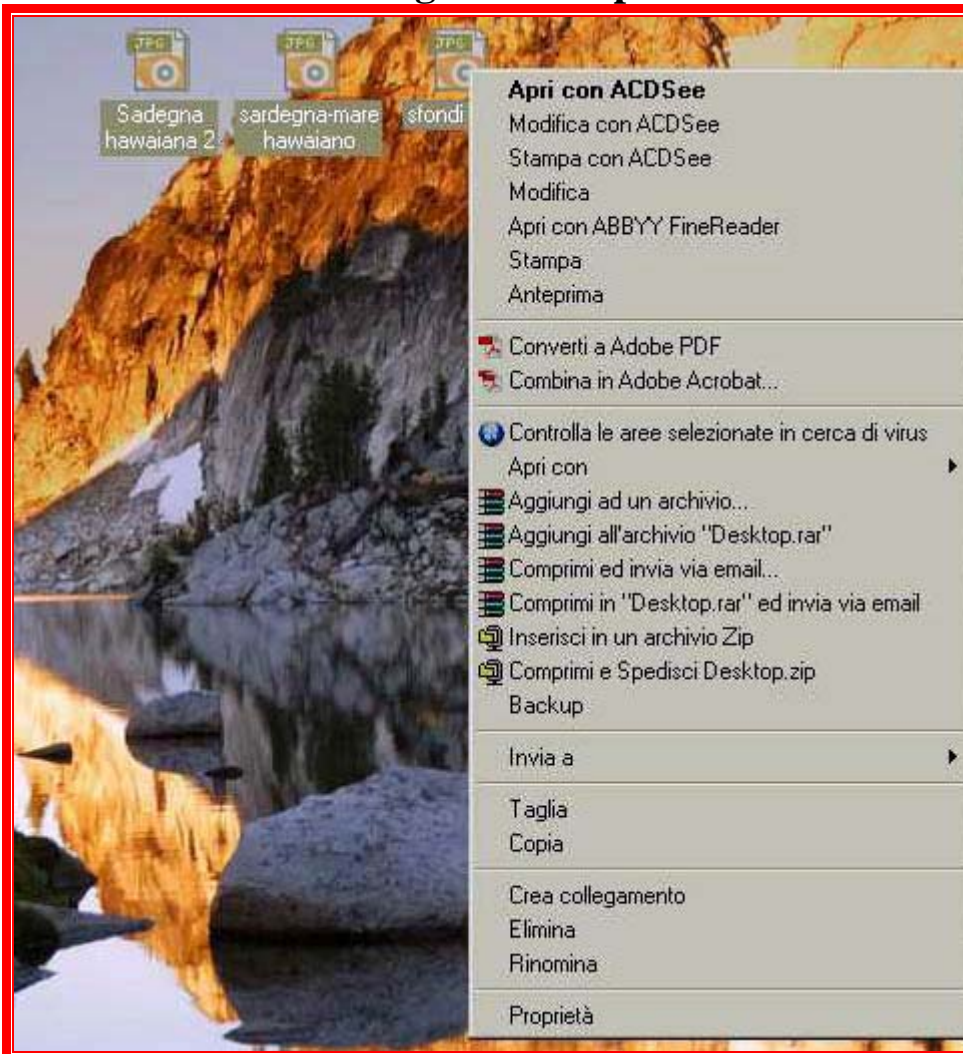


Ora andiamo ad inserire delle foto (prendiamo ad esempio 3 foto) Selezioniamo le 3 foto (per selezionare, teniamo premuto il tasto CTRL e facendo clic sopra la prima foto con il tasto sinistro ,quindi

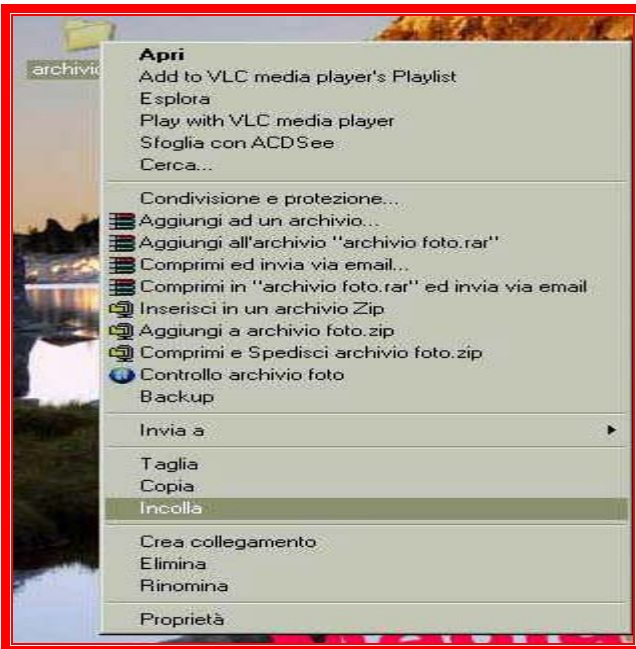
sempre tenendo premuto il tasto **CTRL** ripetiamo per le altre due foto, mentre se le tre foto sono in un punto che non vi è altro file possiamo usare il tasto **Maiuscolo.(Shift)** e selezionare le tre foto, in sostanza con **CTRL** si possono selezionare i file/foto alternati, mentre con **Shift** vengono selezionate tutti i file /foto-continuativi .



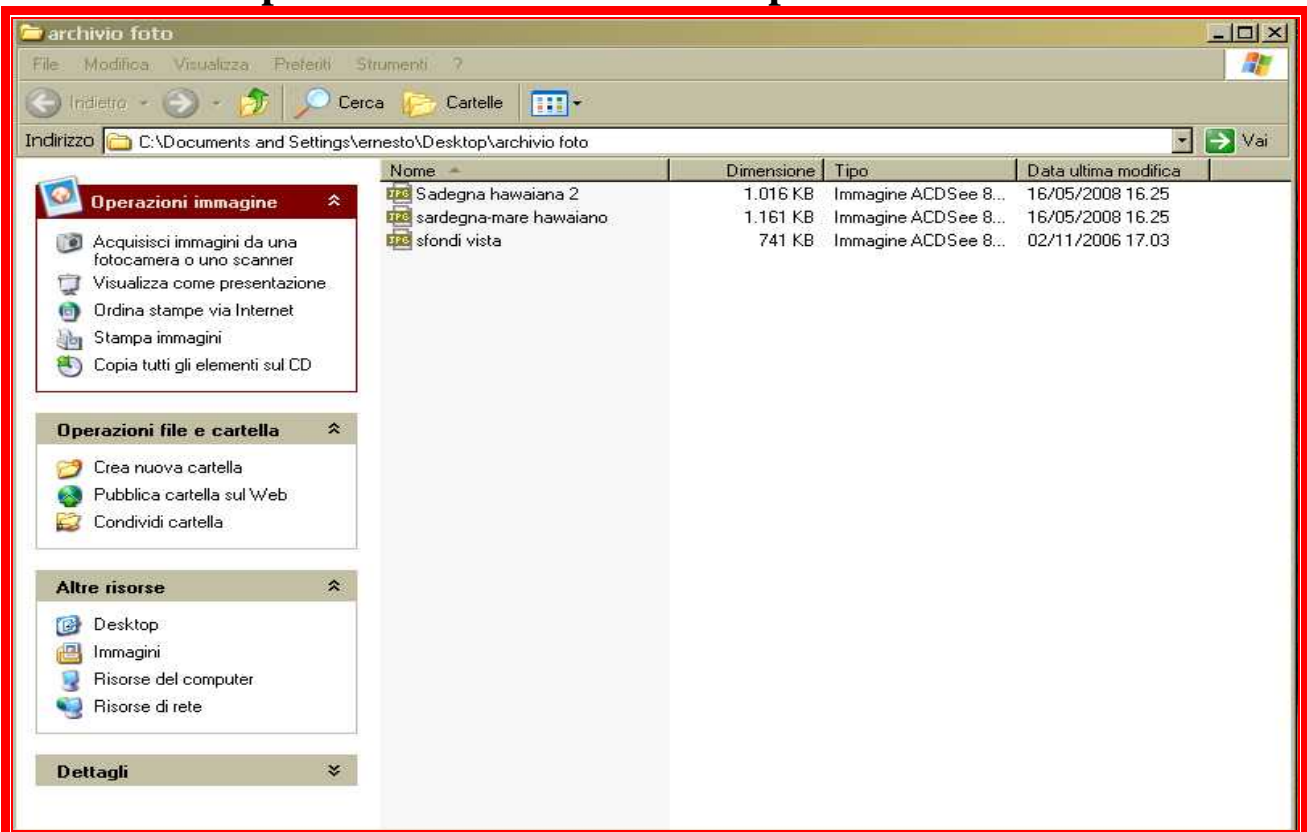
Dal menù a discesa scegliamo **< copia >**



Posizioniamoci all'interno della cartella facendoci doppio clic sopra per aprirla



**E dal menù a discesa scegliamo incolla
al suo interno possiamo vedere le tre foto precedentemente selezionate**



Con questo sistema di seleziona- copia ed incolla possiamo inserire qualsiasi file al suo interno .