

Compatibilità su WINDOWS -XP-

Esegui programma in modalità compatibilità per:.

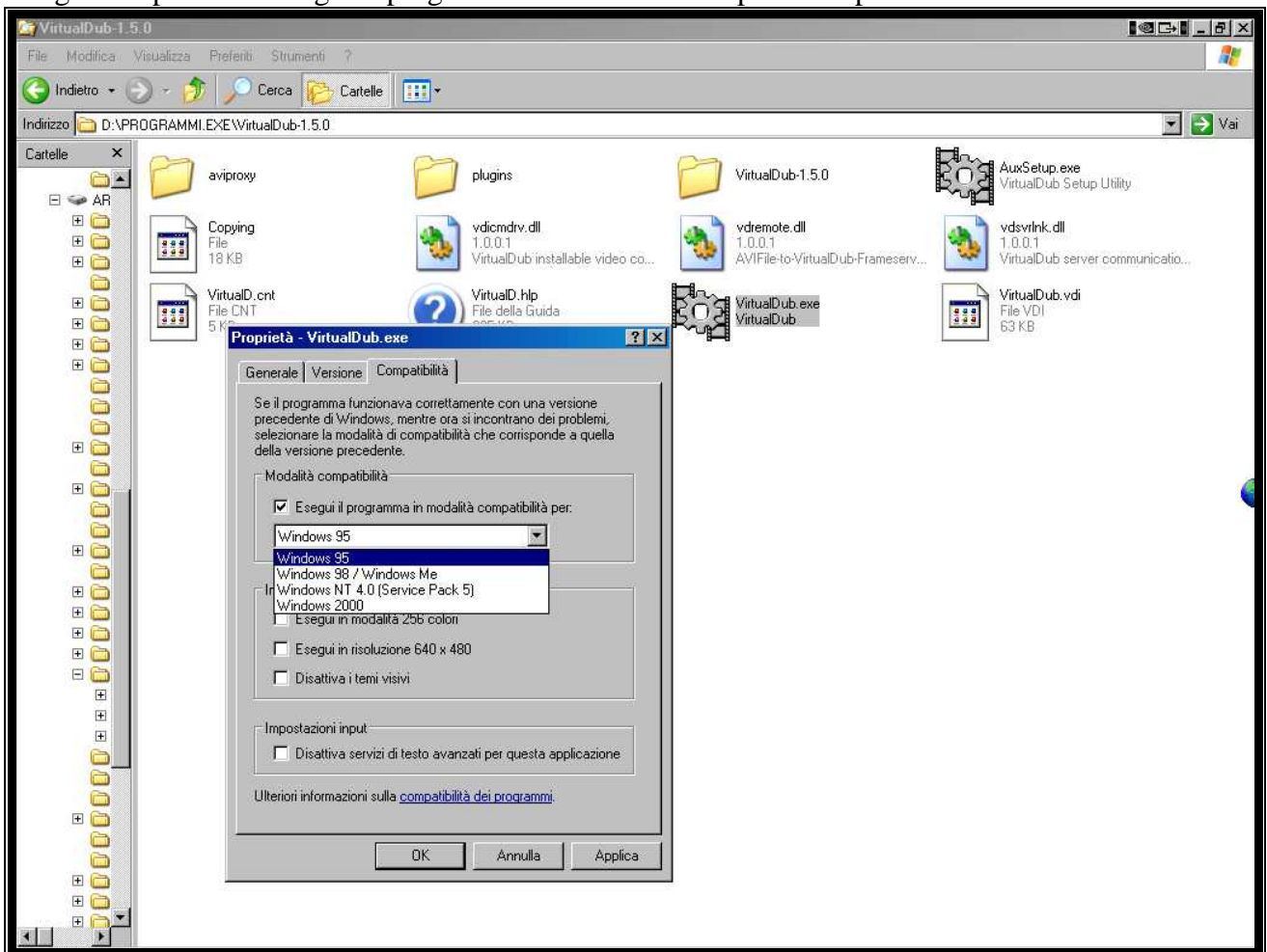
Usare un programma EXE di Windows 95-Windows 98-/ ME-Windows 2000 -. Windows NT-4.0.
Fare in modo che possa funzionare sotto Windows XP usando la funzione di <compatibilità >

Supponiamo di avere un programma EXE di un vecchio sistema operativo come:

Windows 95-Windows 98-ME-Windows 2000 -. Windows NT- e vogliamo farlo funzionare sotto il sistema operativo di Windows XP (camuffarlo)

Portiamoci su un file EXE ,facciamo clic sopra con il tasto destro

Scegliamo proprietà e nella finestra che appare selezioniamo la scheda >compatibilità>ed inseriamo il segno di spunta su”Esegui il programma in modalità compatibilità per”:



E dal menu a discesa scegliamo il sistema operativo relativo al software che vogliamo installare, confermiamo su <applica < e quindi su OK.

(in genere il software dovrebbe essere camuffato per Windows XP e funzionare come se girasse sotto i sistemi operativi sopra indicati)