

Come usare la Chat rom <lealtàeamicizia>

Una volta installato il programma di <Paltalk> ci appariranno 2 icone di collegamento sul desktop
Vedi finestra seguente <Upgrade Paltalk e Paltalk Messenger>



Facciamo clic sulla icona di collegamento <[Paltalk Messenger](#)> vedi finestra seguente.



Apparirà finestra di <Welcome to Paltalk> in cui ci verrà richiesto di inserire il nostro USER_ID e la nostra Password come da finestra sotto



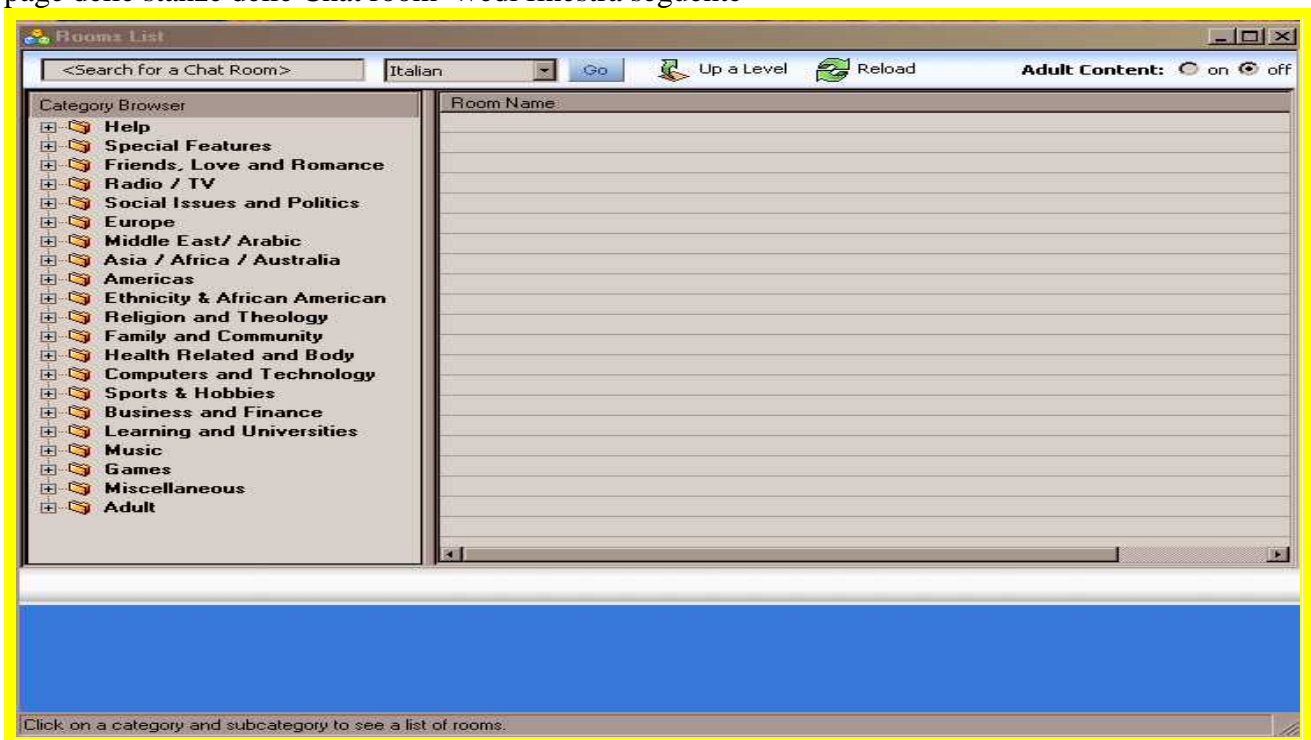
Se mettiamo la spunta alla voce <remember my password> al prossimo avvio non ci verrà più richiesta, sarà sufficiente cliccare su [login](#) oppure attendere gli 8 secondi per l'avvio automatico del programma che ci porterà nella finestra <Paltalk 9.0>



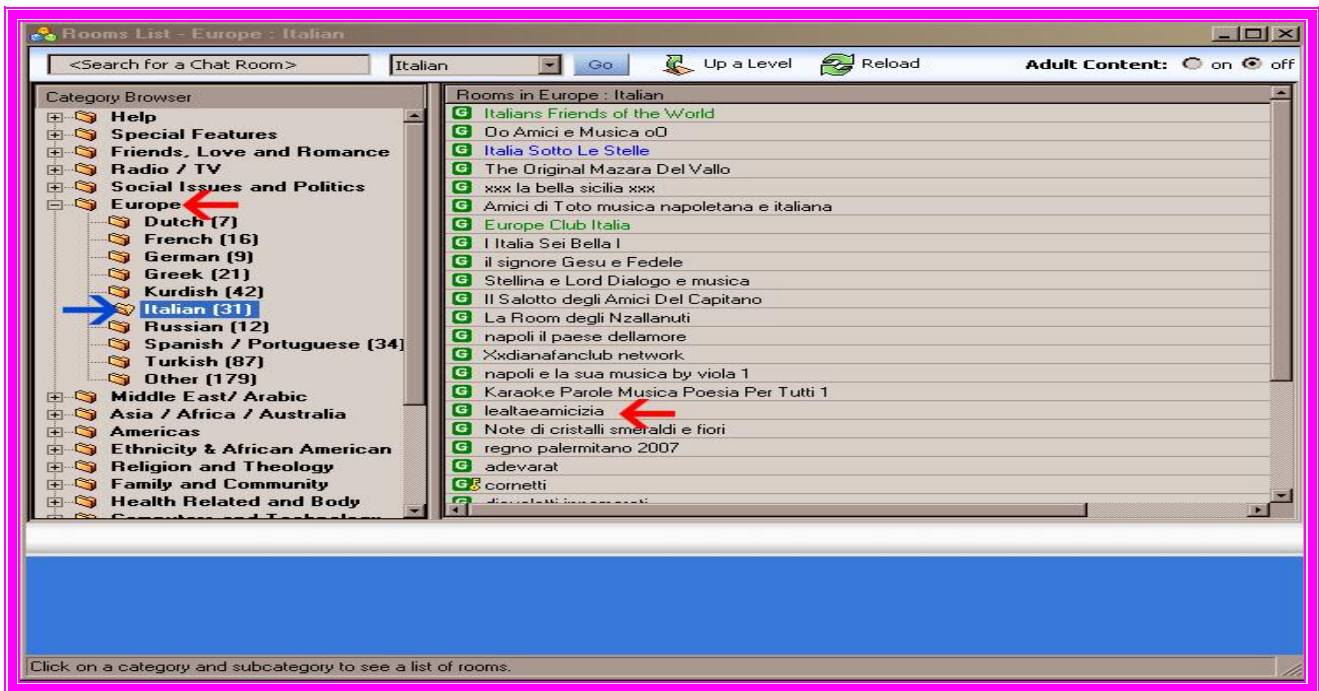
Dove andremo a fare clic sulla barra del menù <[Action](#)> vedi finestra seguente



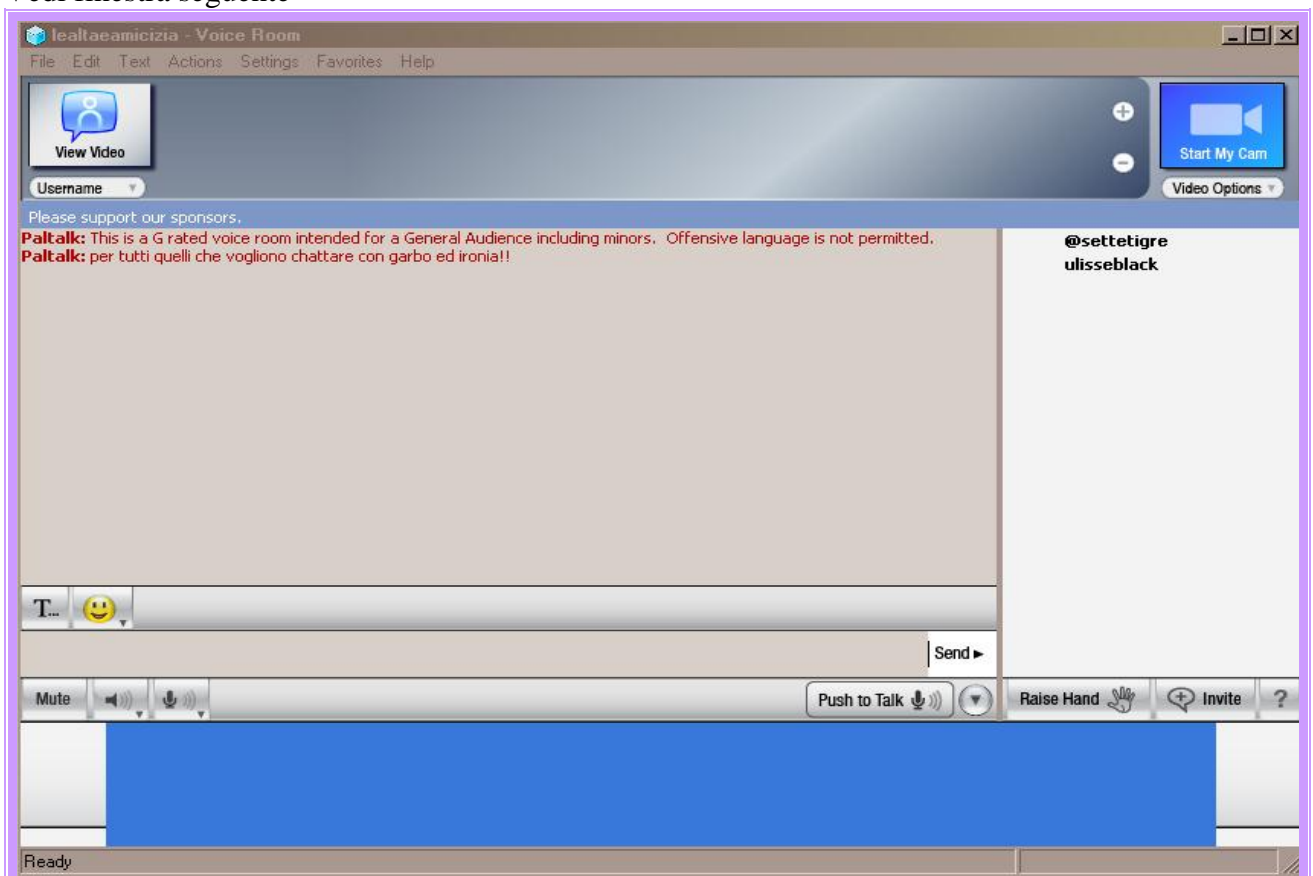
Dove dal menù a discesa faremo clic su < [Join a Chat Room](#)> e verremo proiettati nella home page delle stanze delle Chat room <vedi finestra seguente



Facciamo clic su <EUROPE ,quindi su ITALIAN dove vedremo l'elenco delle Chat italiane
Fra cui quella del nostro gruppo creata da Filippo <[lealtaemicizia](#)>
Vedi finestra seguente con le relative freccette indicanti il percorso da fare.

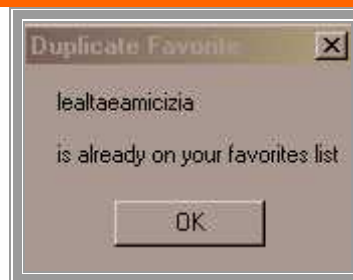
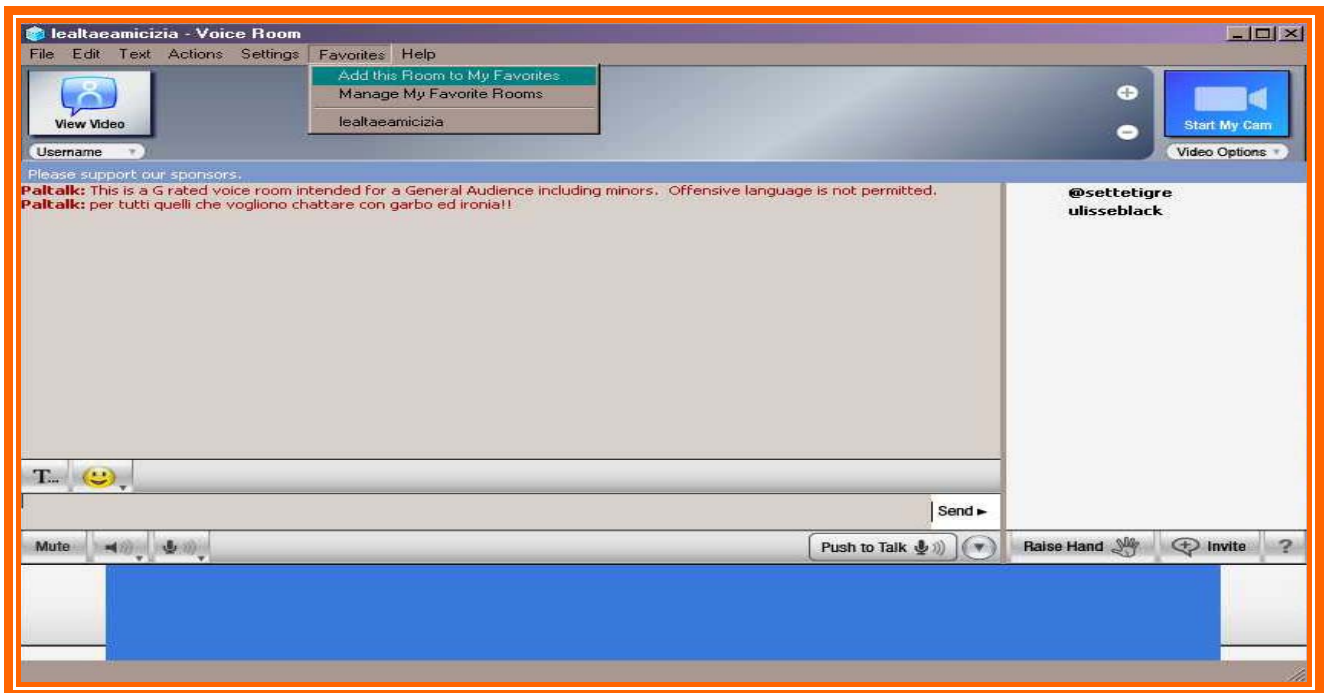


Facendo doppio clic su <[lealtaeamicizia](#)> si aprirà la finestra della stanza in oggetto
Vedi finestra seguente



Ora che ci troviamo nella stanza, si consiglia di memorizzarla agendo su :

[favorites](#) , quindi dal menù a discesa fare clic su < [Add This Room My Favorites](#)>
vedi finestra sotto



Apparirà la finestra di conferma così:

Ora possiamo sbizzarrirci a conoscere le varie opzioni .

Spero di essere stato abbastanza chiaro nella facilitazione sull'uso del programma

[fine programma](#)