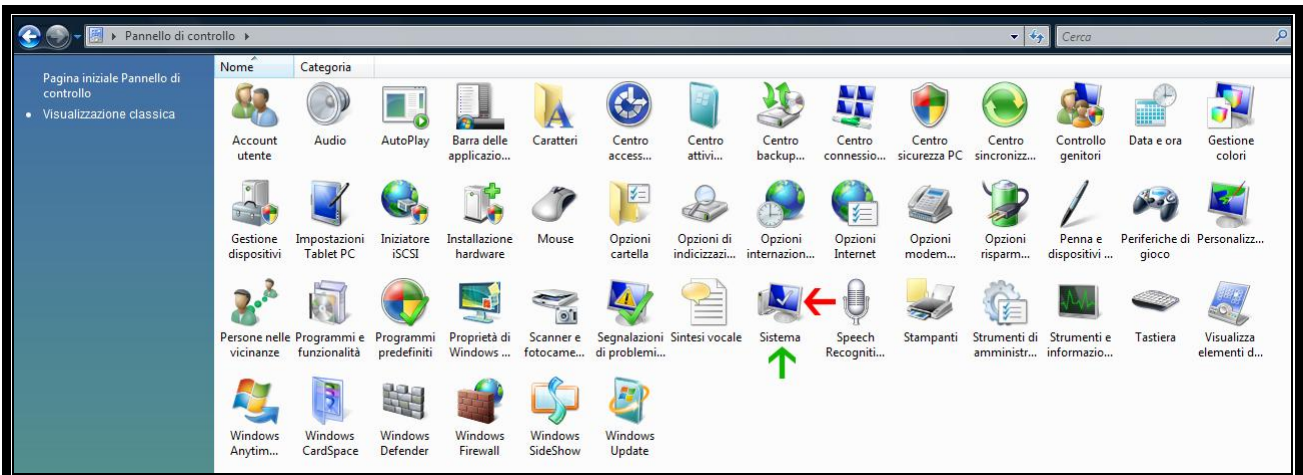
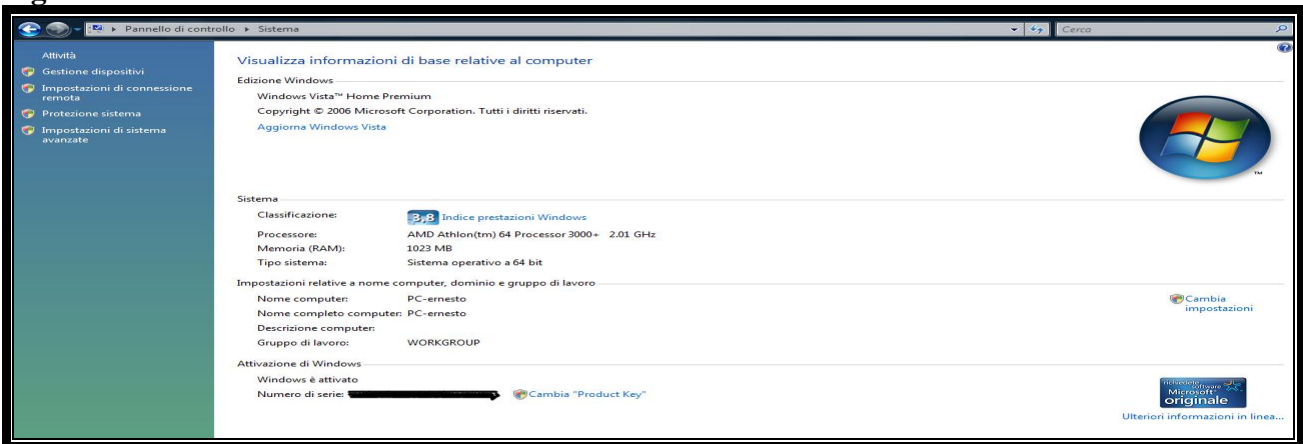




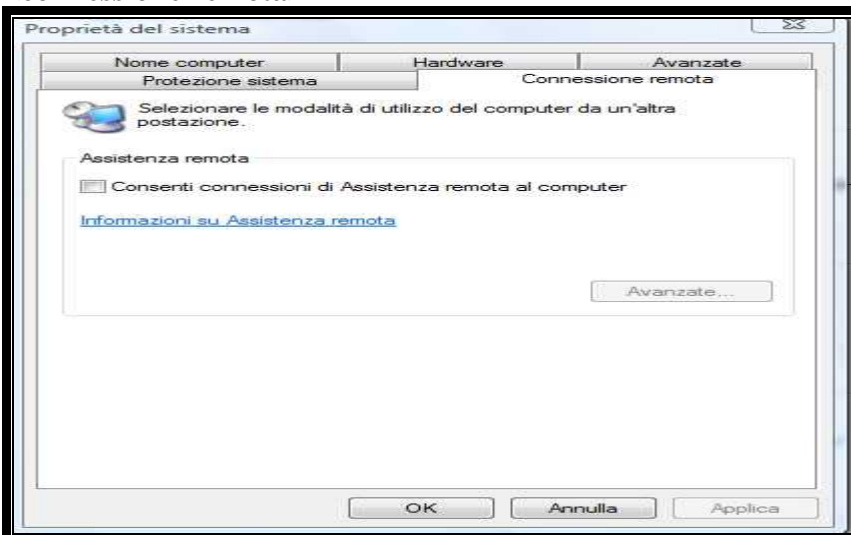
fare clic su icona < sistema > indicato dalle frecce



apparirà finestra con i dati del processore .del sistema operativo e il codice Key della registrazione ecc.



fare clic su < impostazioni di connessione remota > quindi clic in alto sulla scheda <connessione remota>



togliere il segno di spunta alla voce <consenti connessione di assistenza remota al computer > quindi fare clic su < applica > e confermare su OK

fine