

# Come avviare il computer/ Aprirlo e chiuderlo

## Parte Prima <Come Avviarlo >



Facciamo clic **sinistro** sul pulsante indicato dalle frecce

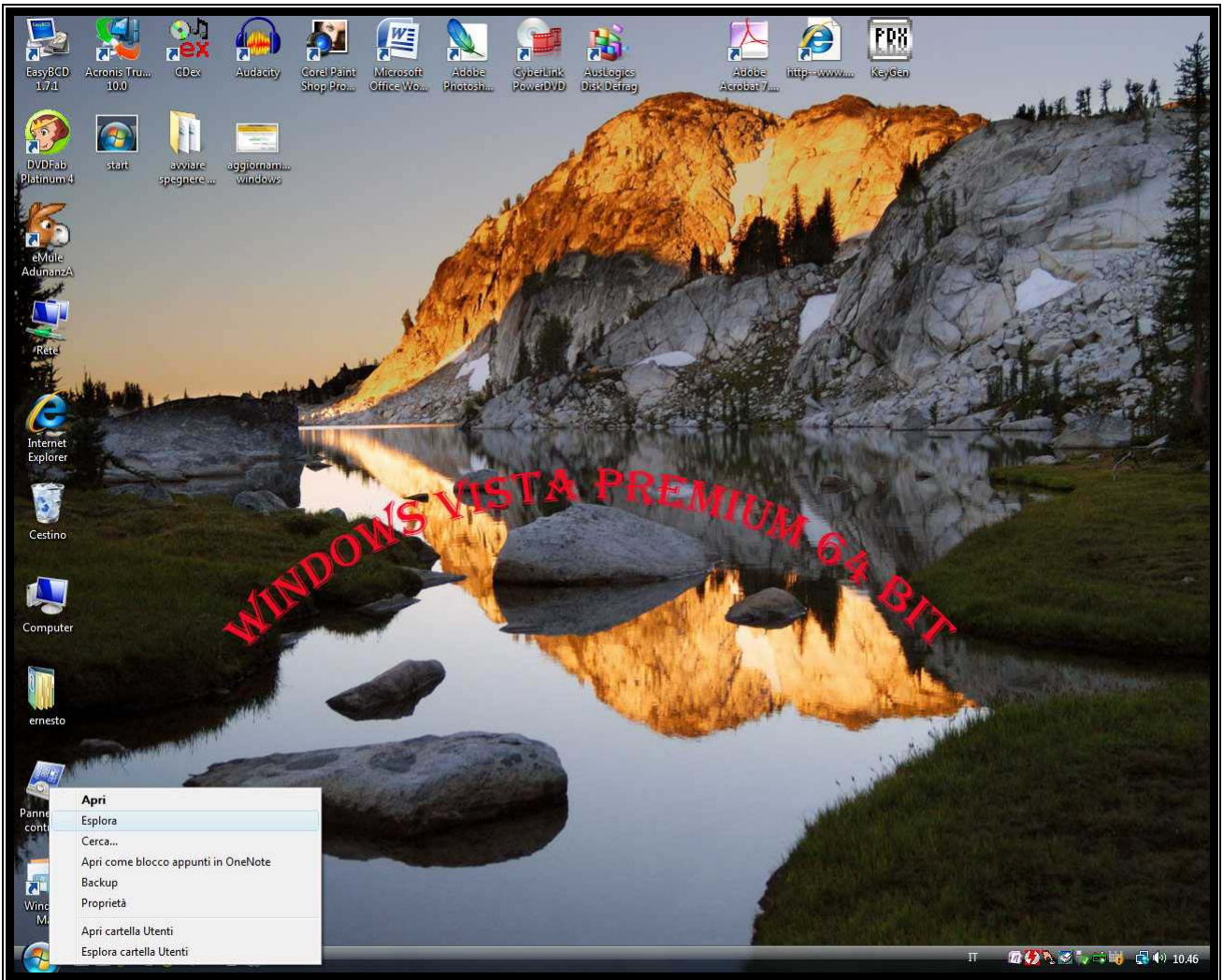
Ci apparirà la finestra iniziale del nostro Desktop (ogni desktop ha uno sfondo diverso)



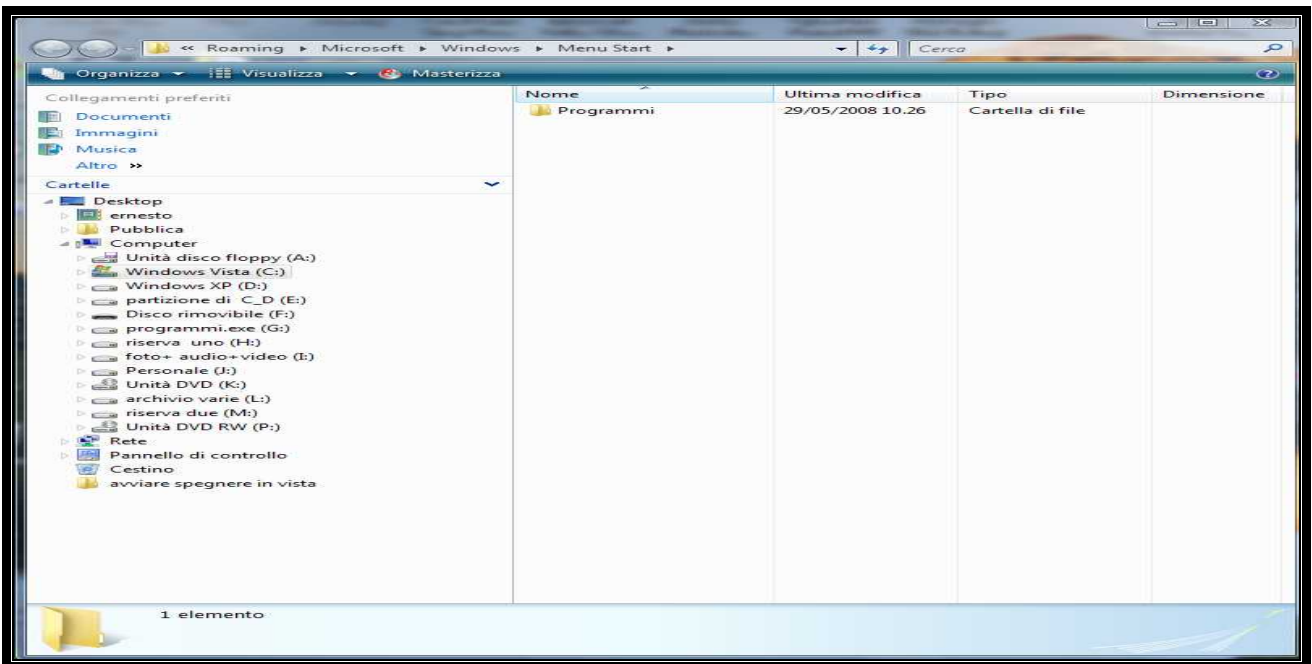
All'avvio apparirà la finestra del desktop dove potremo iniziare a lavorare.



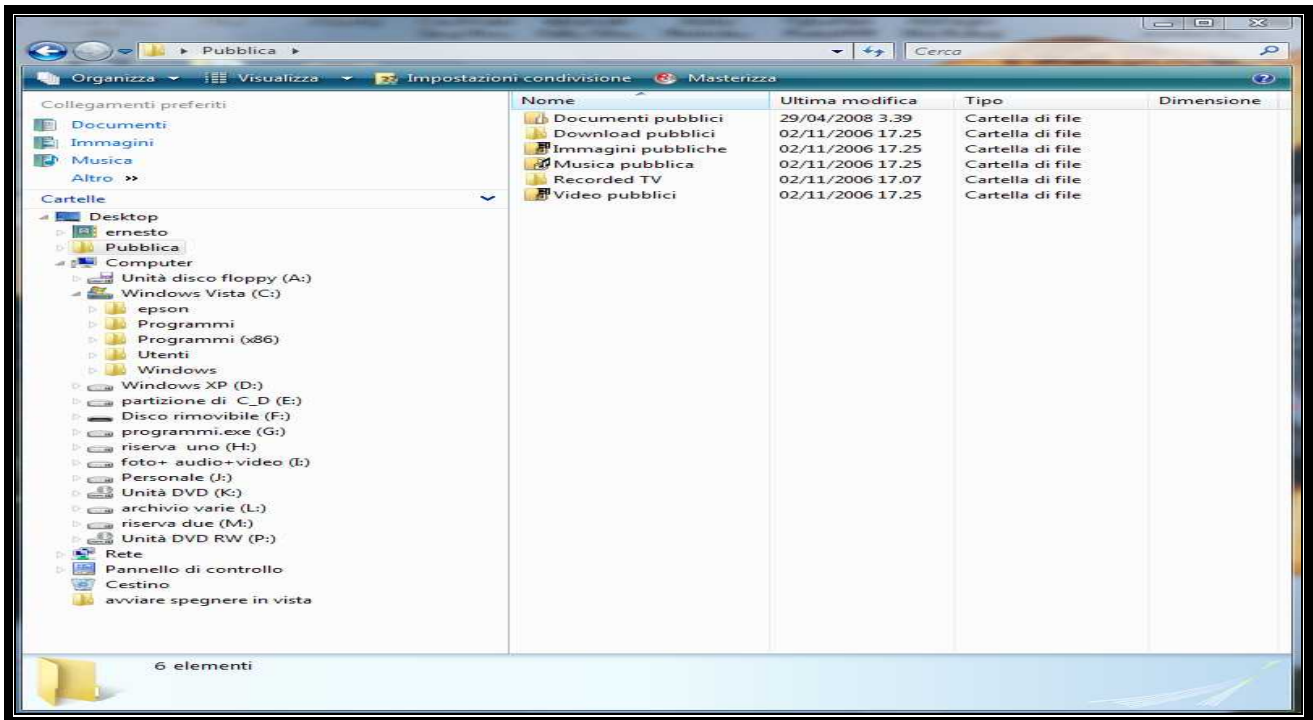
Facciamo clic **destra** su <start> vedi icona  apparirà finestra



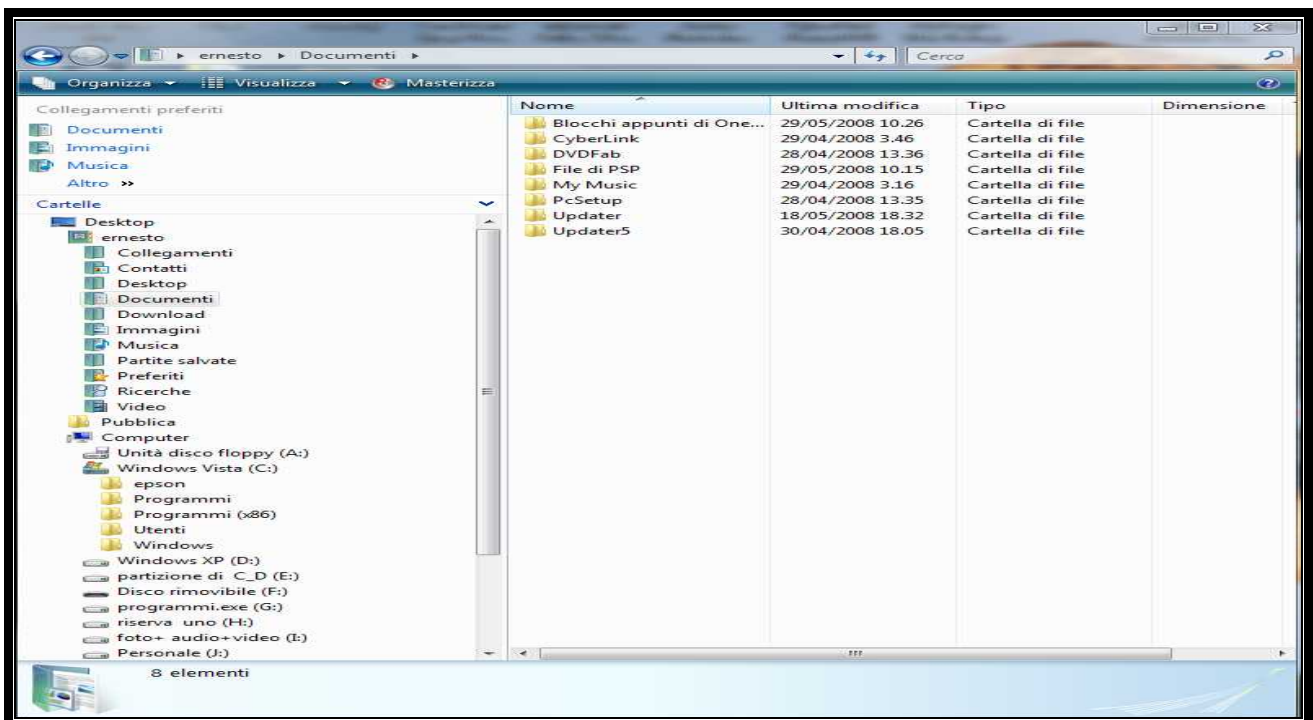
Dal menù a discesa scegliamo (**sinistro**) <esplora> apparirà la finestra



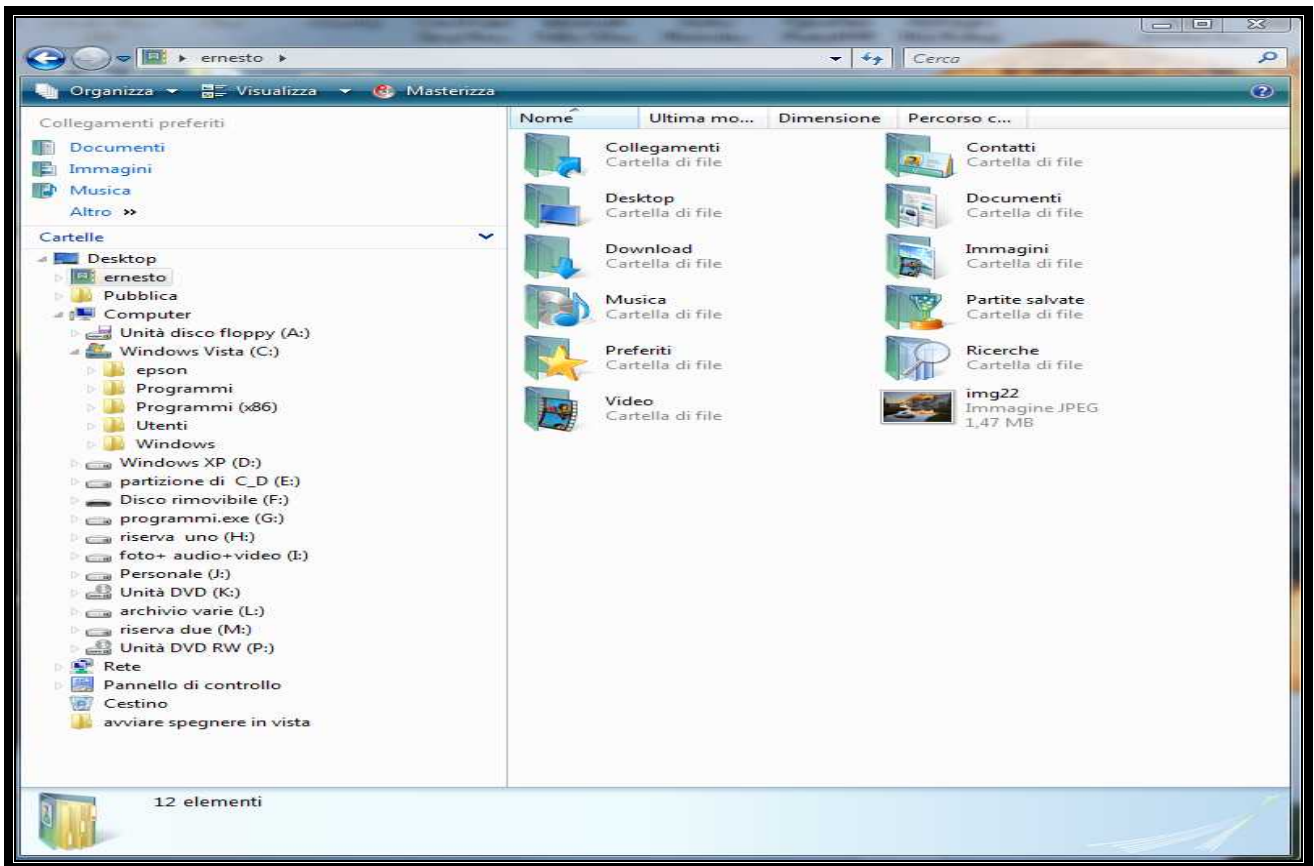
Ora proviamo ad aprire delle cartelle per visionare il suo contenuto ,per primo facciamo clic (sinistro) sulla cartella <pubblica> apparirà la finestra con i suoi file



Ora facciamo clic(sinistro) sulla cartella <documenti > apparirà la sua finestra ,con i suoi file



Ora facciamo clic(sinistro) sulla cartella con il nostro nominativo(in questo caso ci sarà il mio Ernesto) ,apparirà la sua finestra sempre con i suoi file

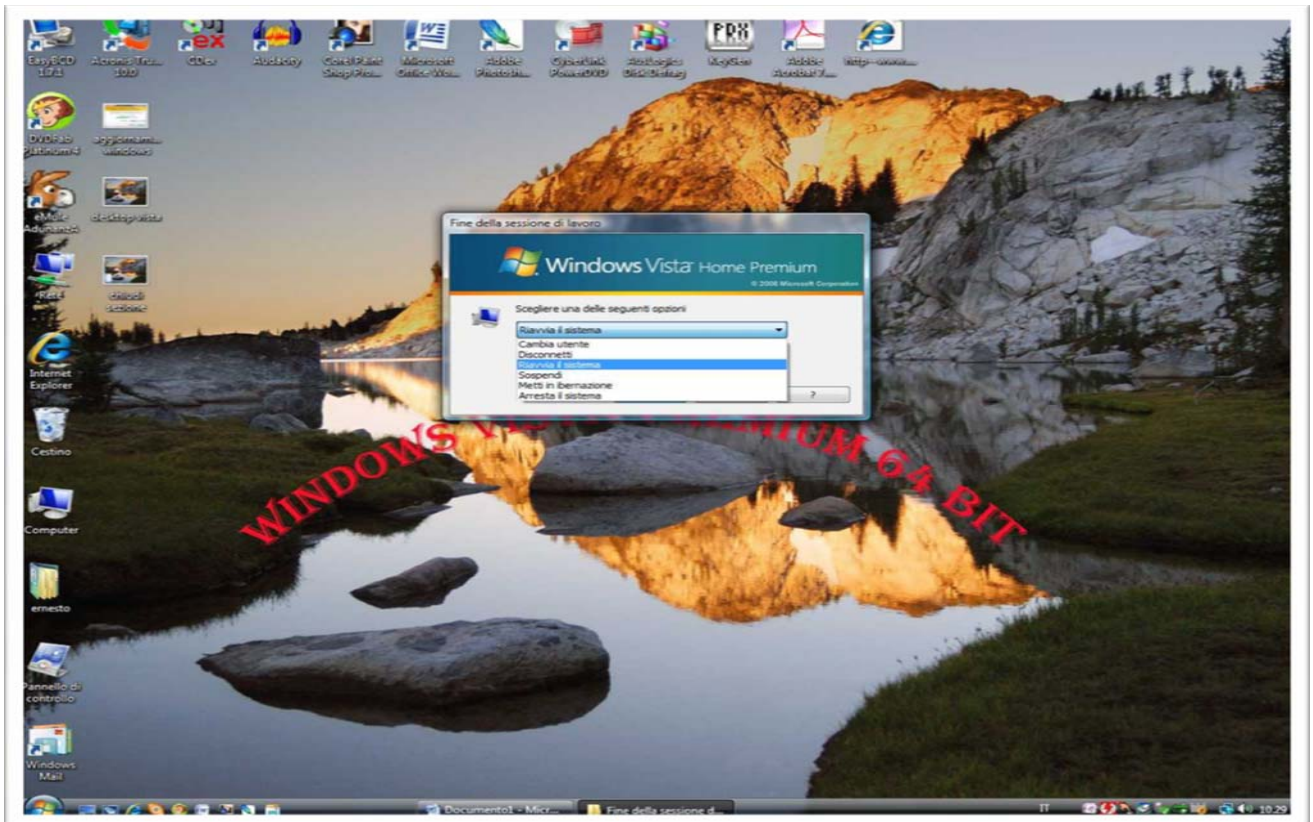


Come si evince ogni cartella ha al suo interno i propri file ,in questo ultimo passaggio vengono evidenziati i collegamenti più importanti per le nostre ricerche come : <collegamenti ad internet> il nostro<desktop> il <download dove saranno elencati i vari file scaricati> la<musica> dove vi saranno i file musicali oltre a quelli di default> i<preferiti dei nostri siti internet><i video,dove ci saranno i nostri video salvati> i<contatti della posta elettronica dove ci saranno tutti gli indirizzi di posta> i<documenti dove in genere vengono salvati i file> <le immagini , dove oltre a quelle di default ci saranno altre nostre immagini salvate> le partite salvate come dice la stessa parola> <idem per le ricerche> dopo avere preso confidenza con queste cartelle possiamo spegnere o riavviare il computer per una nuova sezione di lavoro.

Per spegnere il computer ,fare clic (sinistro)su <start> e dal menù a discesa scegliere (sinistro)chiudi sezione>



Apparirà la finestra con varie scelte dal menù a discesa



Dal menù a discesa scegliamo (**sinistro**) l'opzione che ci serve al momento ,in questo caso si è scelto <riavvia il sistema> e confermiamo su OK

-----