

Visualizzare i dati del nostro computer

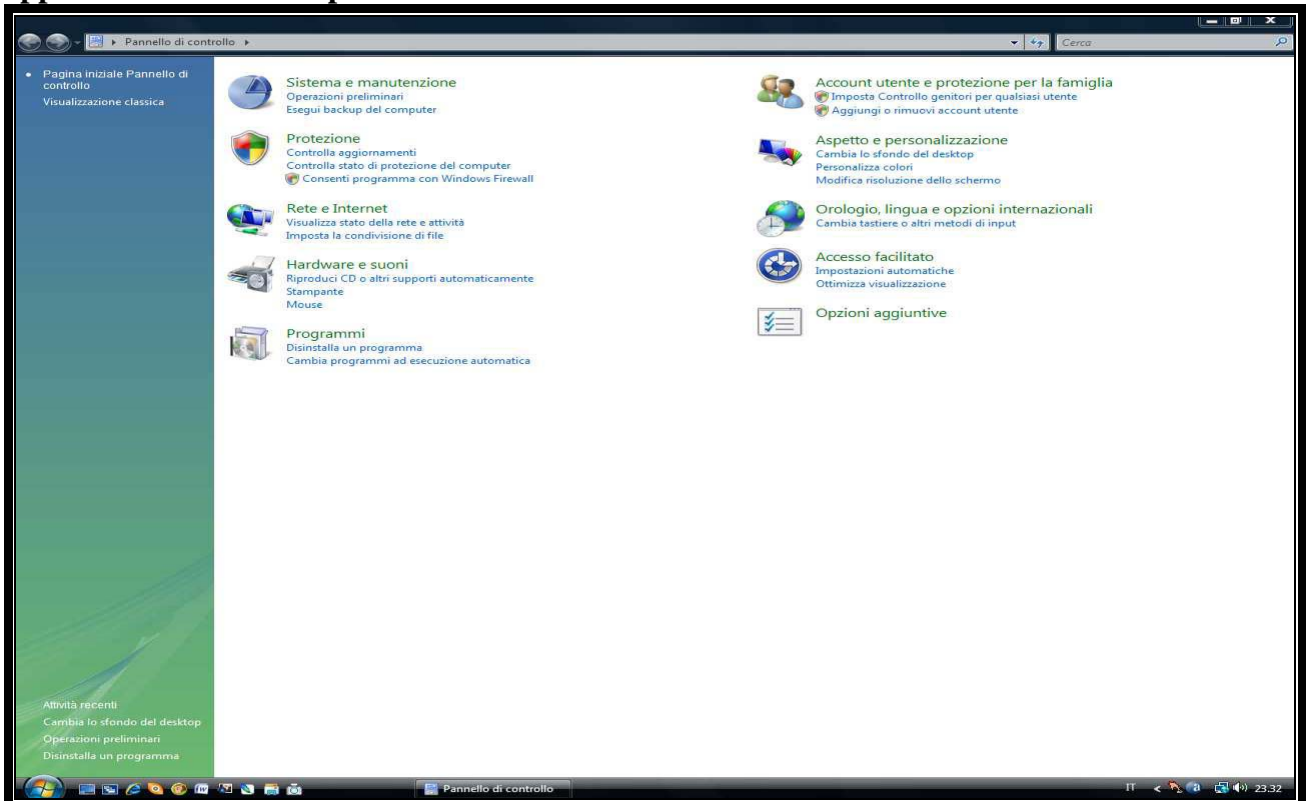
(andiamo a conoscere i dati del nostro computer

processore-sistema operativo -tutti gli hardware ecc. ecc) vedi finestra in finale di questo file

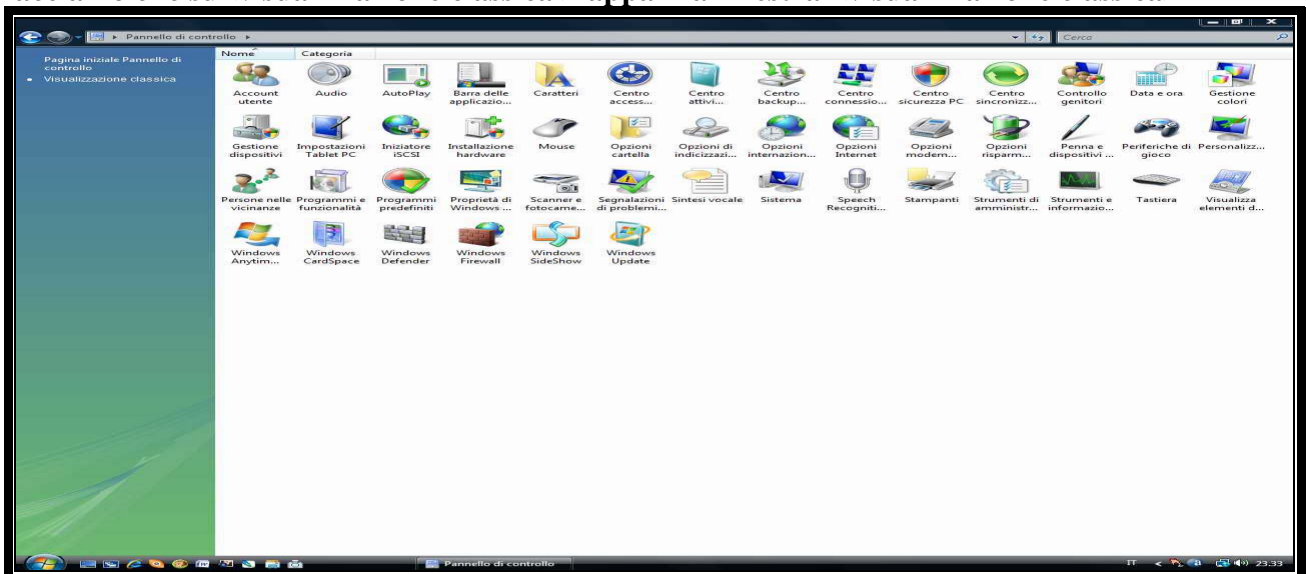


facciamo clic sinistro sull'icona <pannello di controllo>

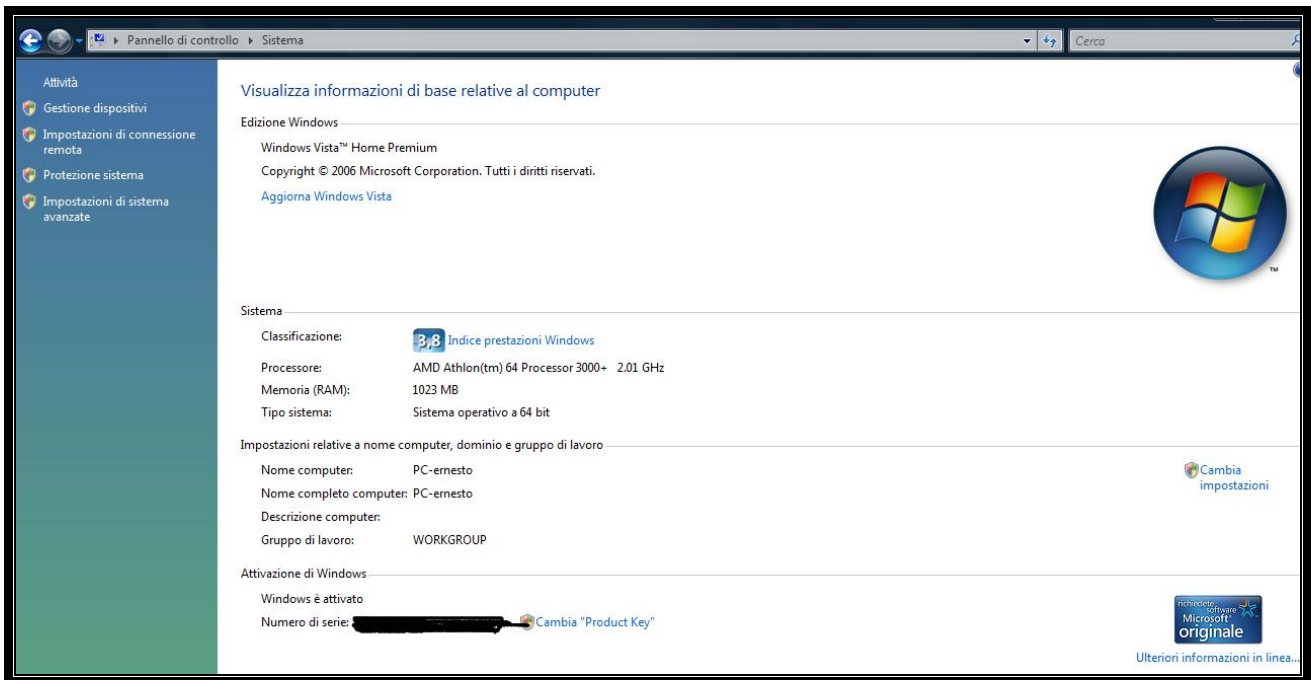
apparirà la finestra del pannello di controllo



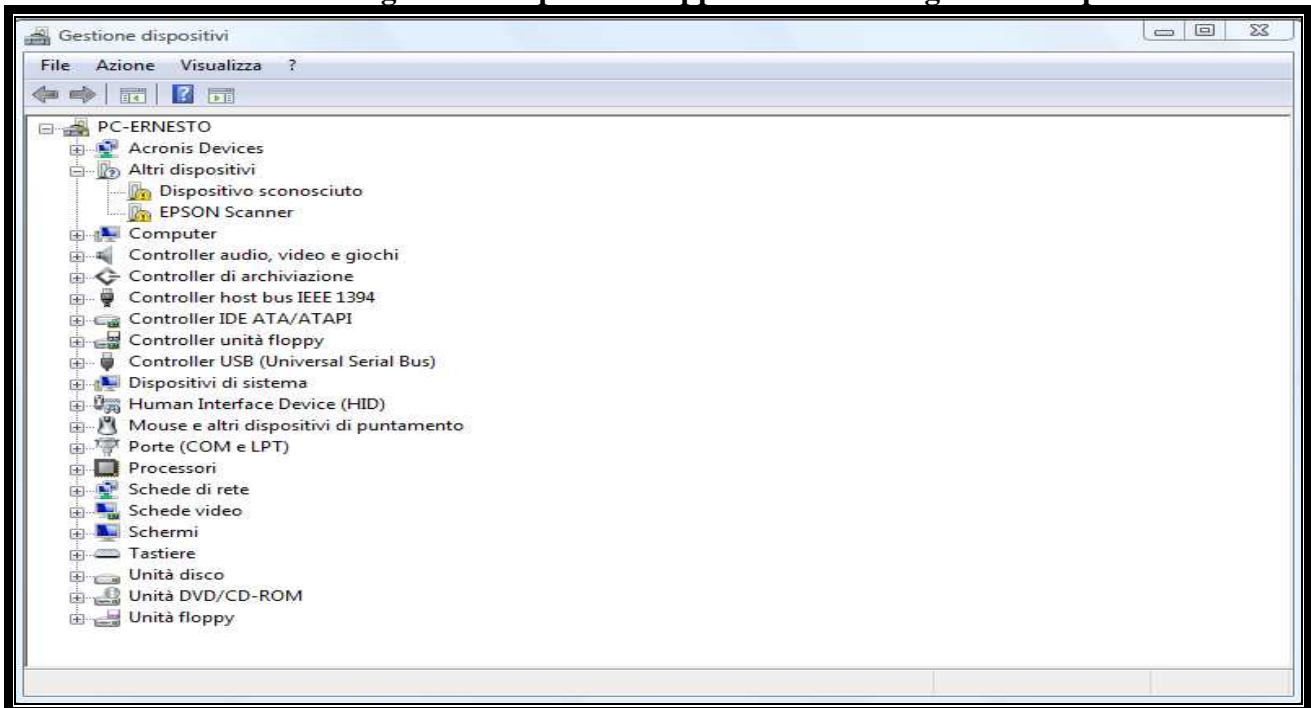
facciamo clic su <visualizzazione classica > apparirà finestra <visualizzazione classica>



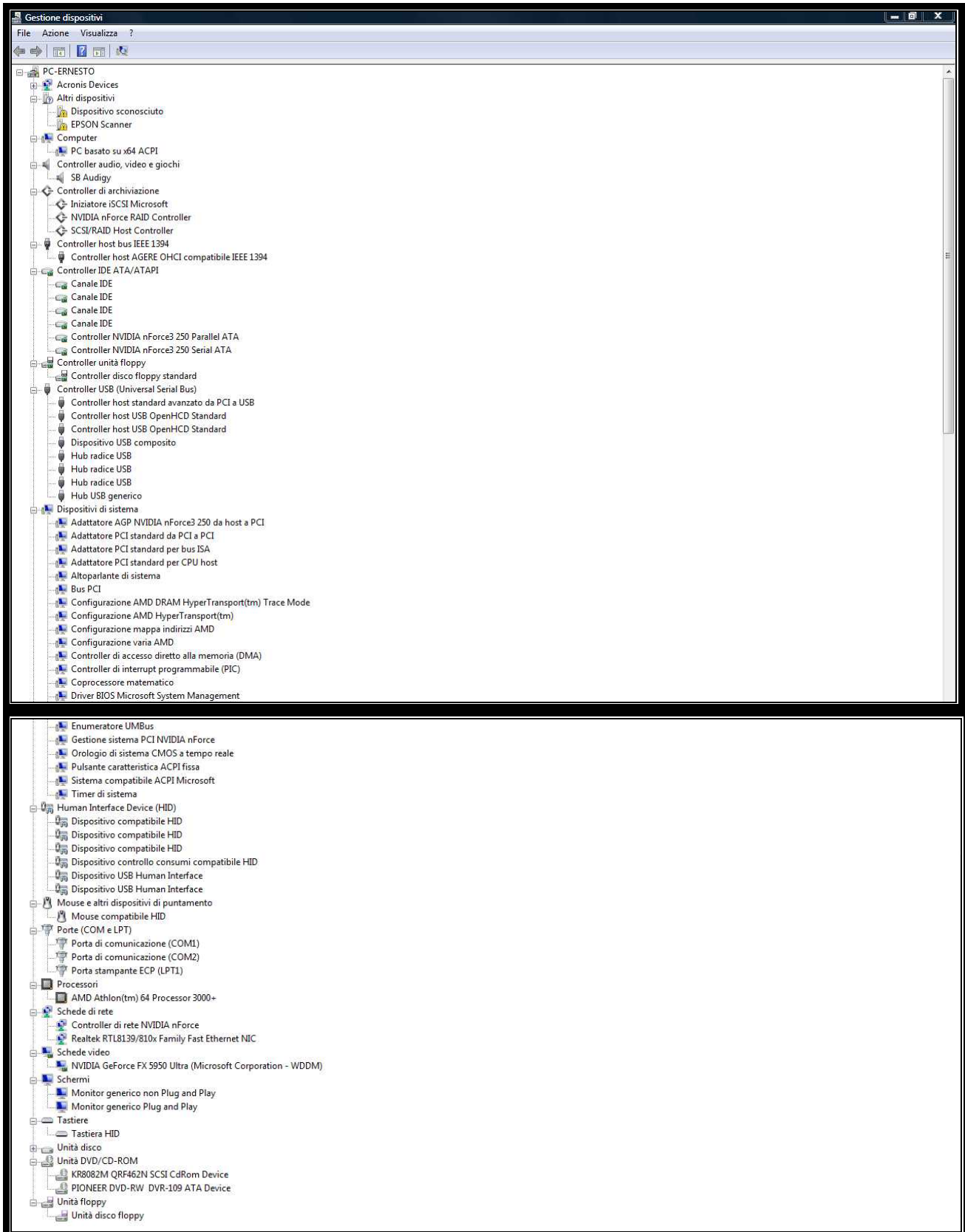
fare clic sull'icona <sistema> apparirà finestra <pannello di controllo<sistema>



Fare clic al lato sinistro su <gestione dispositivi> apparirà finestra <gestione dispositivi>



Andiamo ad espandere questa finestra per meglio visualizzare tutti i dati agendo sui segni + (più) vedi finestra seguire a seguire con tutti i dati



Nel caso ci domandare che tipi di hardware usiamo ,prendiamo lo spunto da queste finestre .

FINE