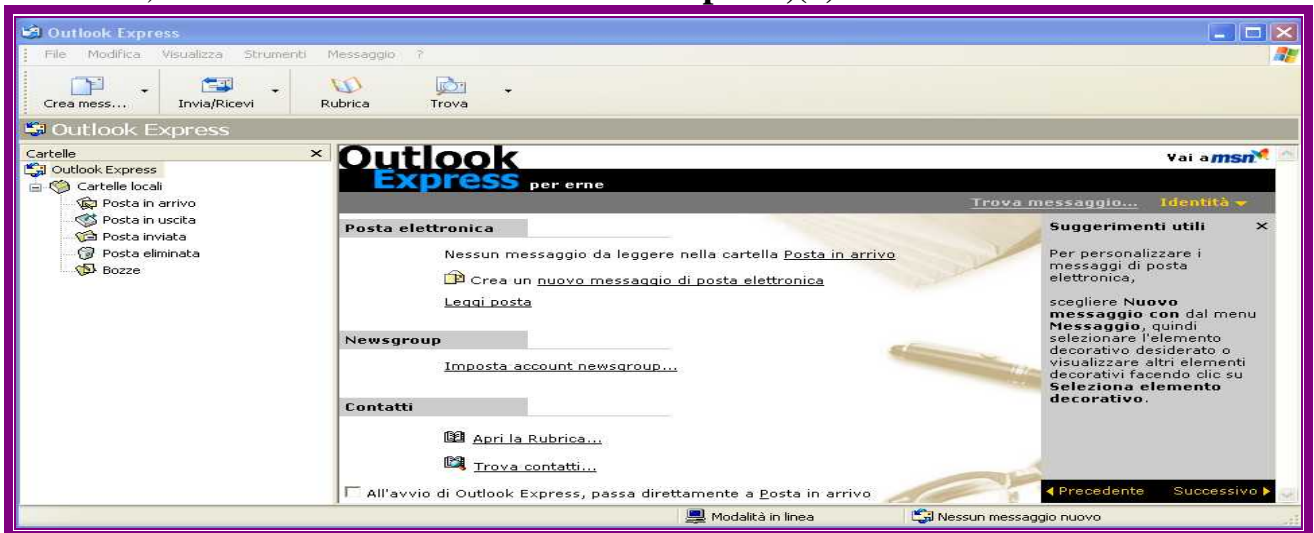


PROBLEMA come importare i contatti da Windows XP a Windows Vista?
 nota) questa operazione viene fatta con la pendrive per il fatto che il floppy sta per essere abbandonato ma il procedimento è lo stesso, solo che invece di scegliere dove salvare la pendrive si sceglierà il floppy.

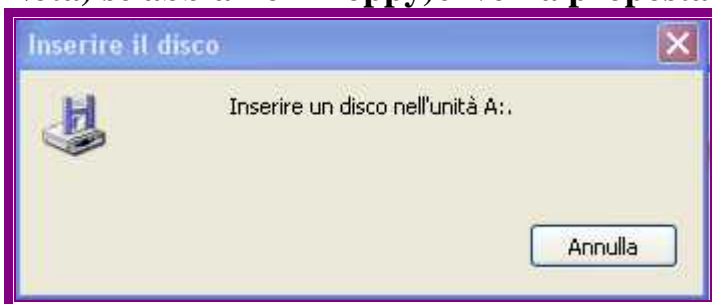
Procedimento in Windows XP per esportare contatti < Outlook Express >(con la Pendrive)
Avviamo Outlook Express,(1)



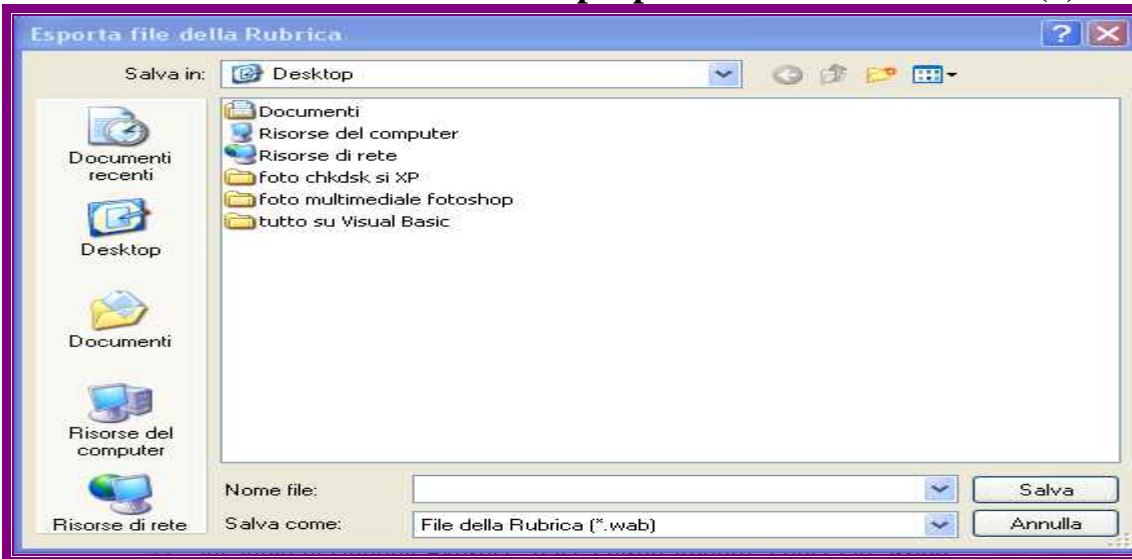
clic su <Strumenti > e dal menù a discesa scegliamo “ Rubrica“
selezioniamo la voce <contatti identità principale> (NON < contatti condivisi) (2)



Dal menu < File> selezioniamo” Esporta, Rubrica (WAB),”
Nota) se abbiamo il floppy)ci verrà proposta la finestra del floppy(3)



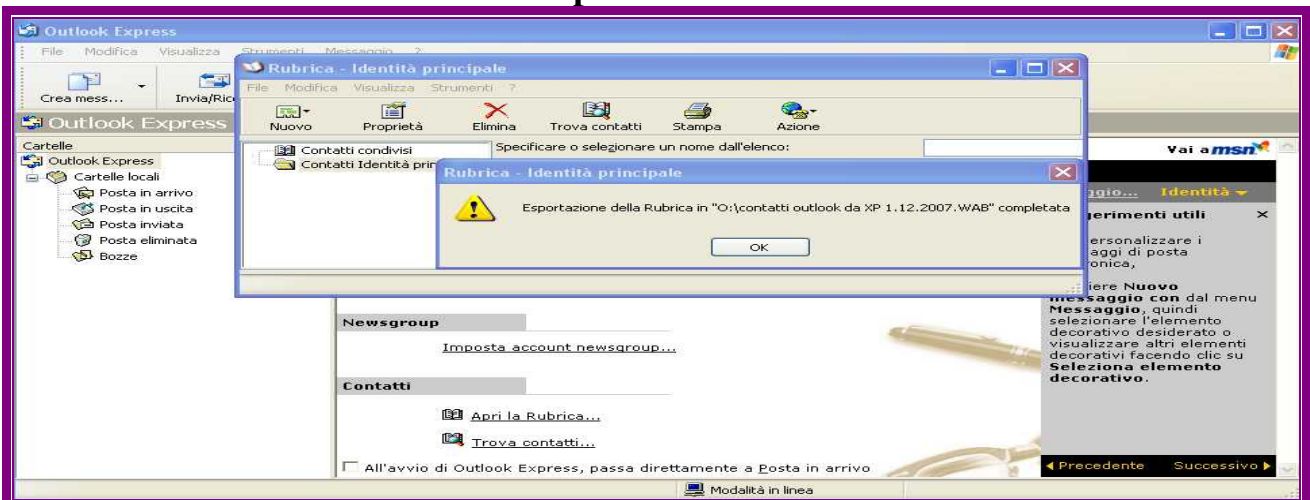
facciamo clic su <annulla> ci verrà proposta una nuova finestra (4)



dove andremo a cercare la directory della nostra pendrive ,in questo caso è <disco rimovibile> (5)

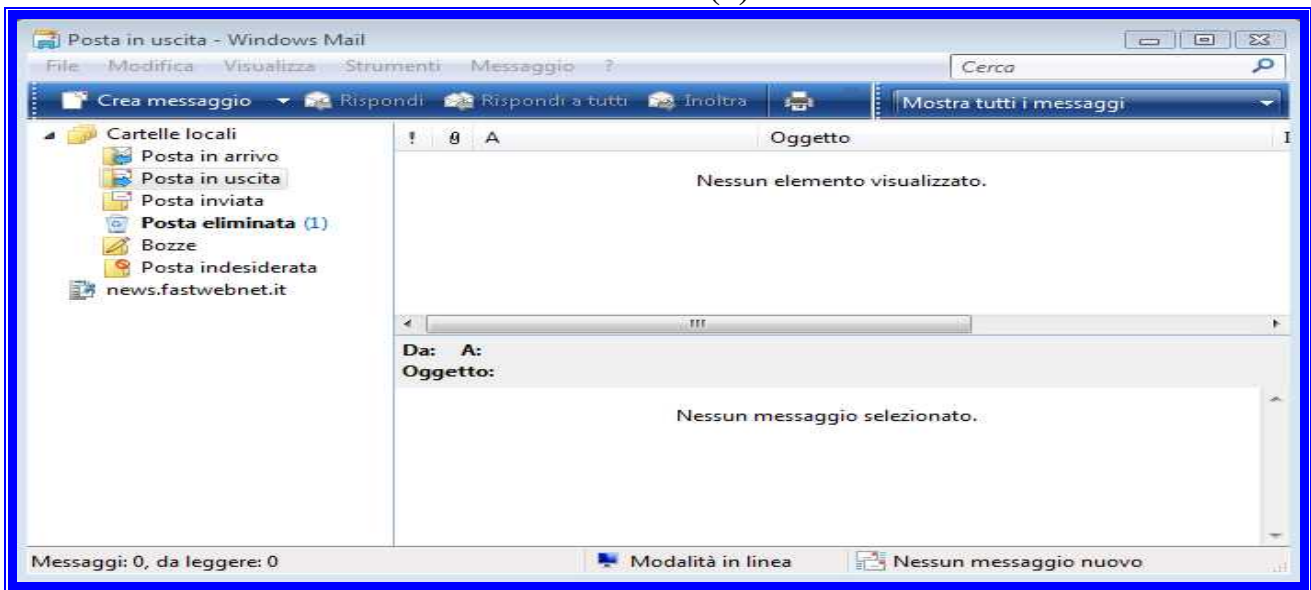


dove digiteremo esempio: <contatti da Outlook XP 1.12.2007> e faremo clic su <salva> dove apparirà la finestra <esportazione della rubrica in "O:\contatti Outlook da XP 1.12.2007.Wab"> completata. 6

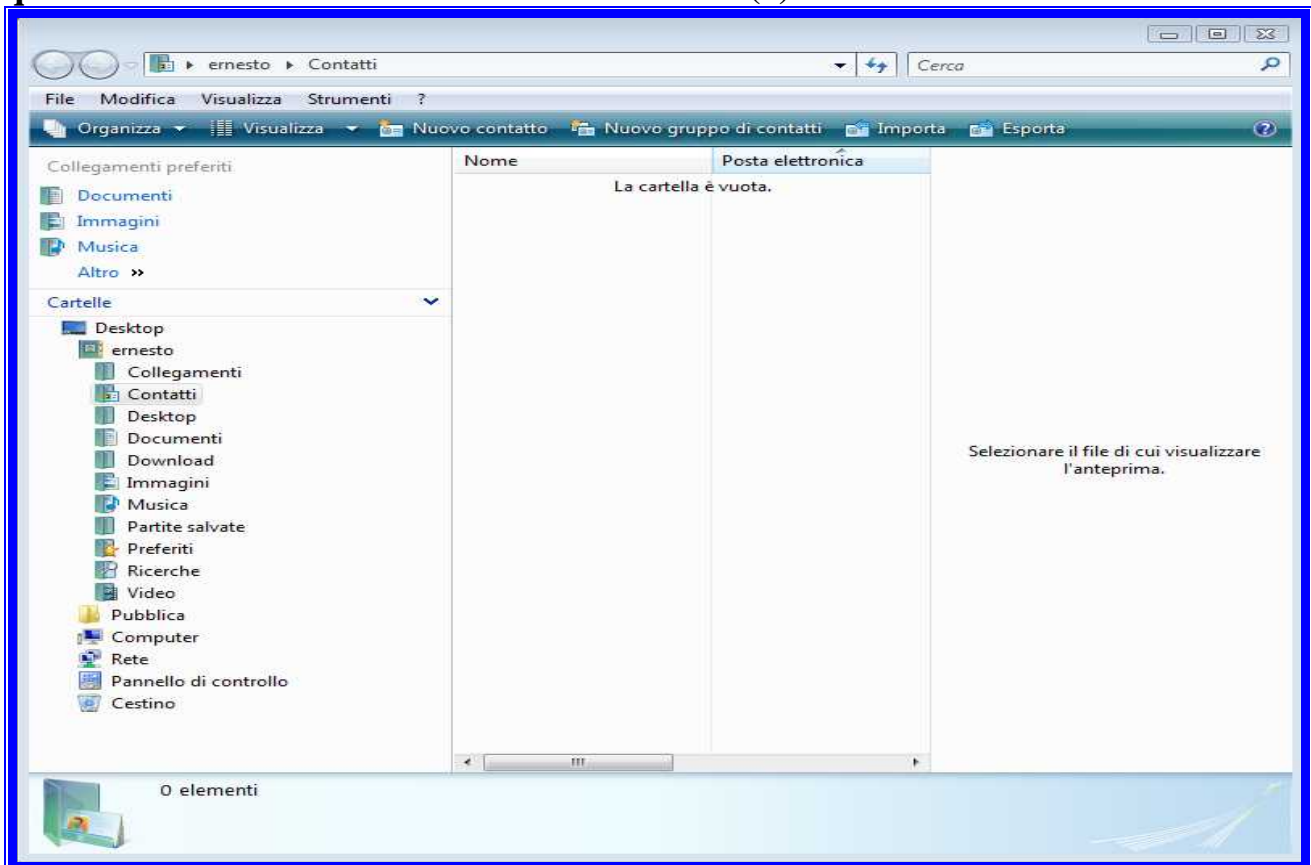


confermiamo su OK (ora possiamo chiudere tutte le finestre e trasferirci su VISTA.)

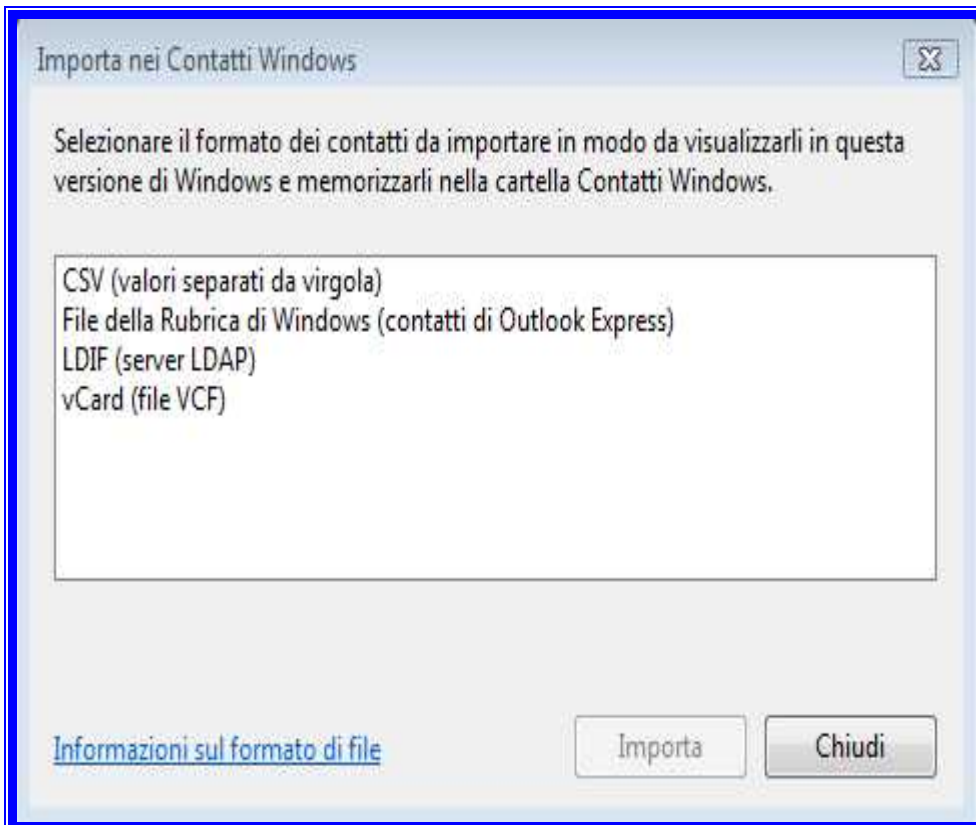
WINDOWS VISTA Importare contatti Outlook express < dalla pendrive> Avviamo Windows Mail (1)



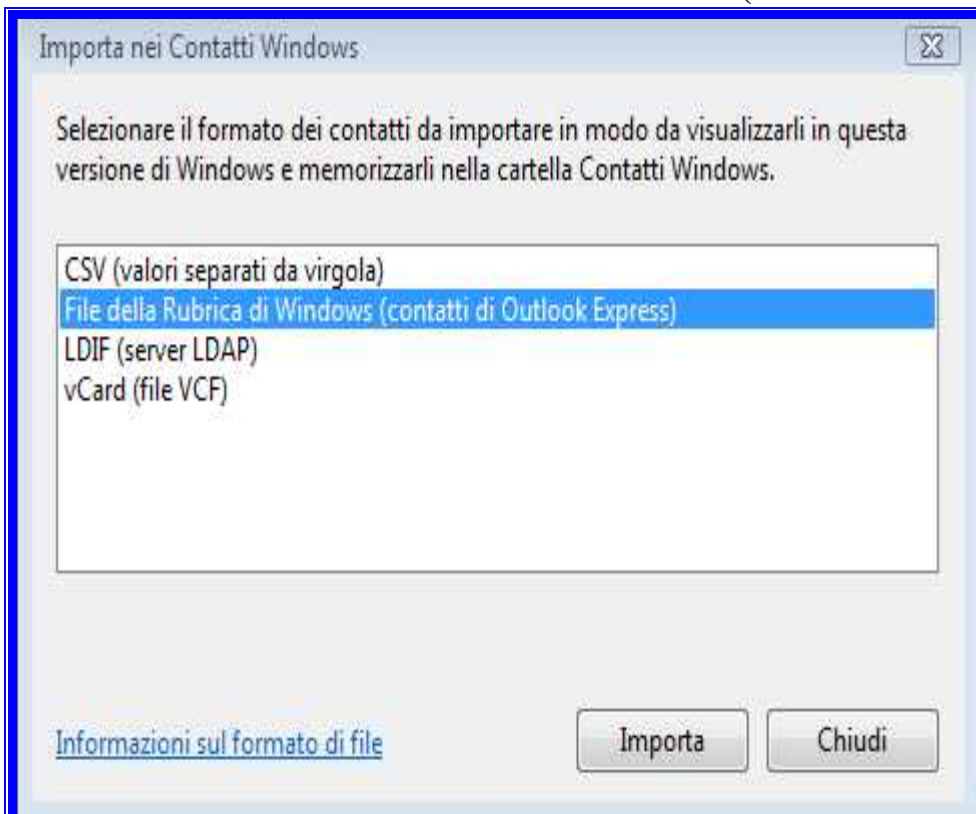
quindi clic su /strumenti/ “Contatti windows”.(2)



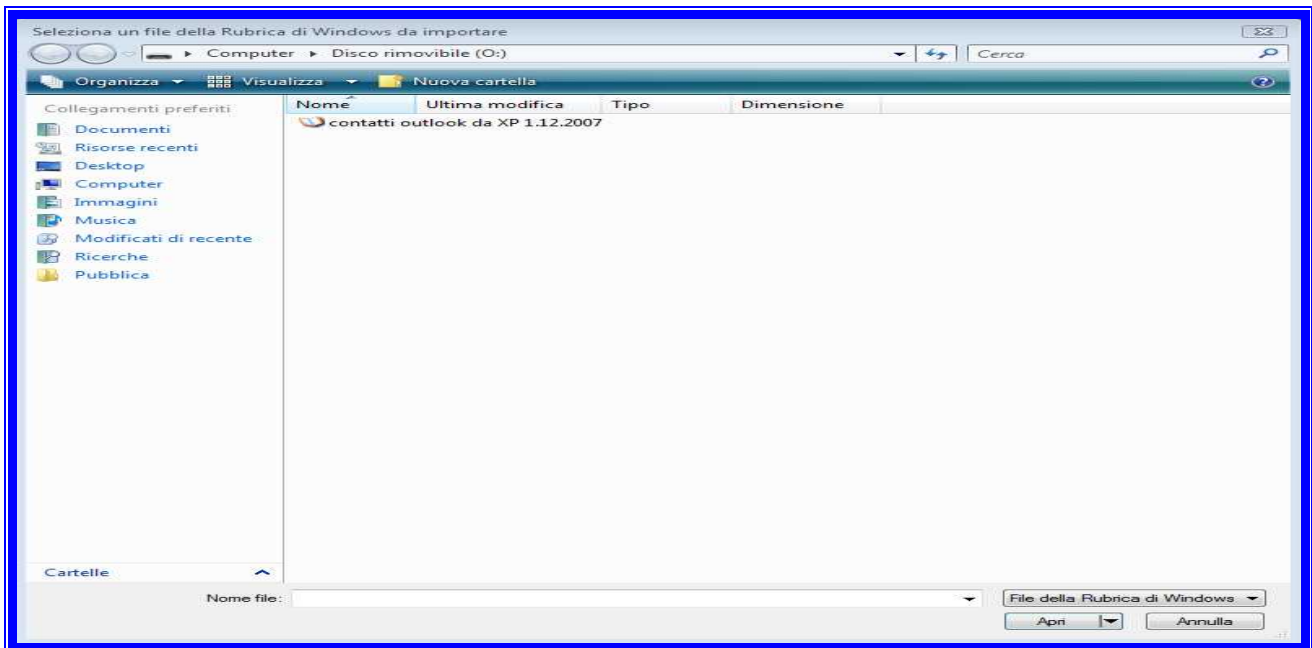
Facciamo clic su < importa > (3)



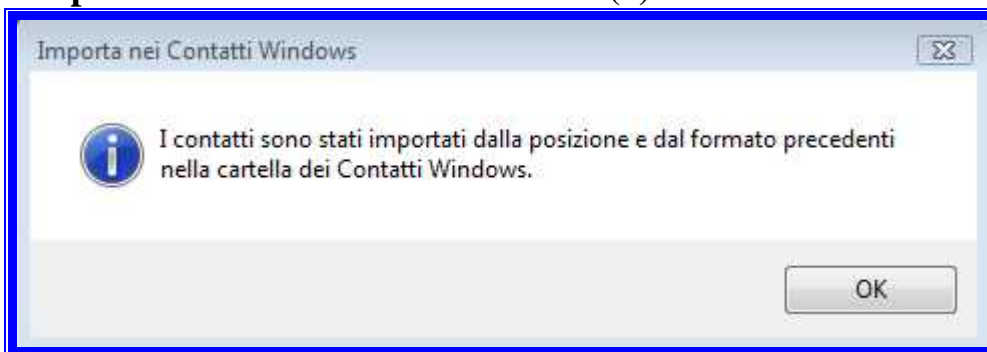
selezioniamo “File della Rubrica di Windows (Contatti di Outlook Express)” 4)



facciamo clic in basso sul tasto Importa.>(5)



selezioniamo il file *.WAB precedentemente salvato con Windows XP e facciamo clic su <apri> dopo un breve e veloce download apparirà la finestra del completamento trasferimento contatti(6)



confermiamo su OK, e chiudiamo tutte le finestre.

Andiamo a visualizzare se sono stati importati i contatti. Lanciamo Windows Mail ,facciamo clic su <strumenti e dal menù a discesa scegliamo <contatti Windows> appariranno tutti i contatti importati.

fine